

МАУ ДО «Североуральская ДХШ»

Учебный предмет: Графика

# Тема: В лабиринте линий

Автор: Гаврик Н.В.

Североуральск 2020 г.

# Линия - это мощное средство эмоционального воздействия на зрителя.

Виды линий:

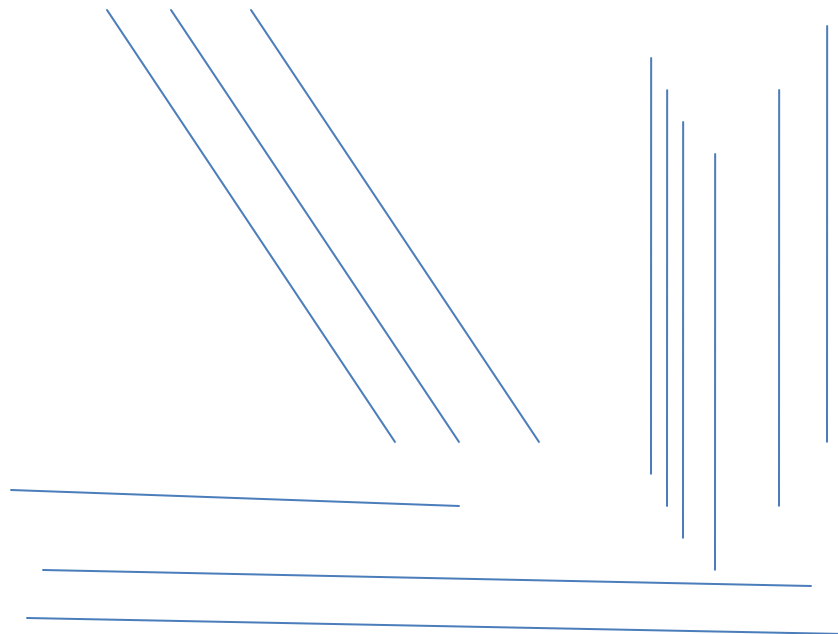
- прямые
- кривые
- зигзагообразные
- ломаные



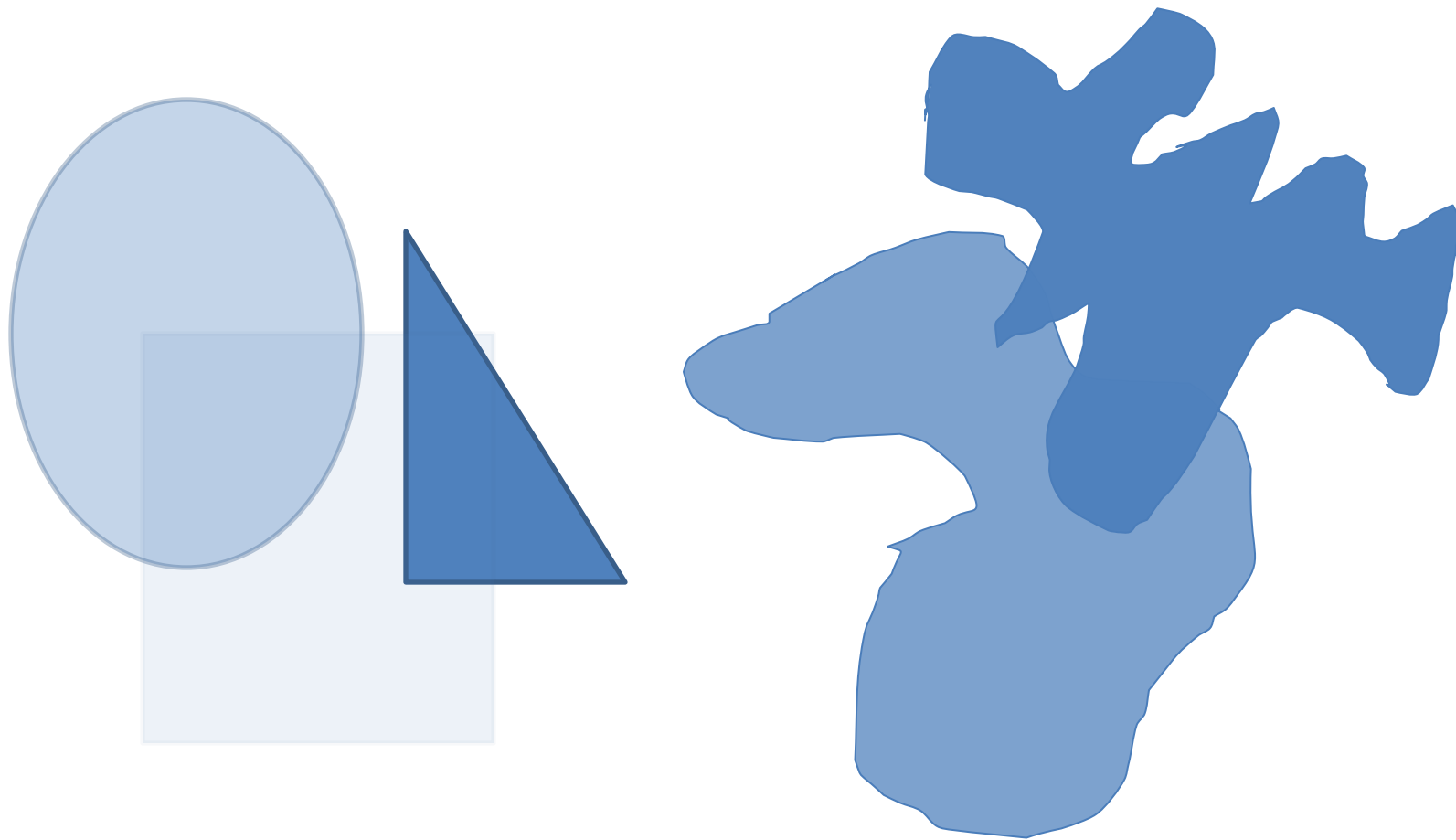
# По направлению линии различаются

на:

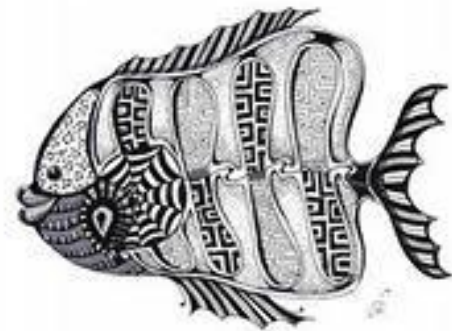
- горизонтальные
- вертикальные
- наклонные
- диагональные



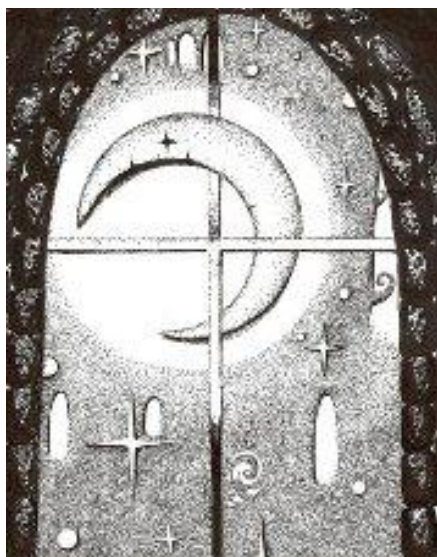
Пятно - часть плоскости,  
ограниченная замкнутой линией.



# Пятно мотива и пятно фона

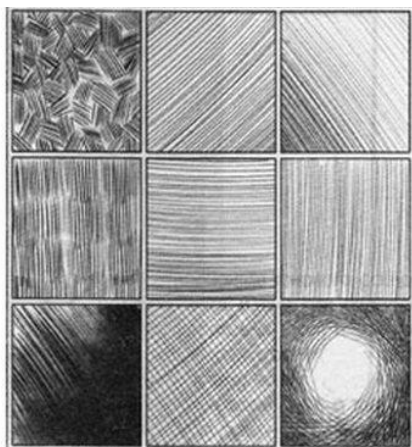
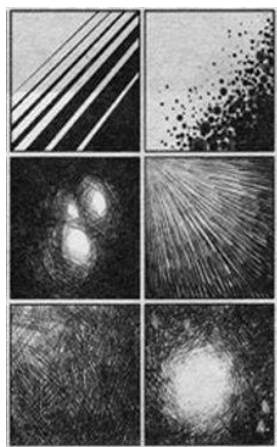
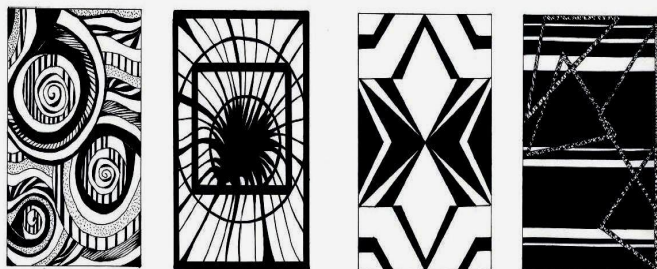
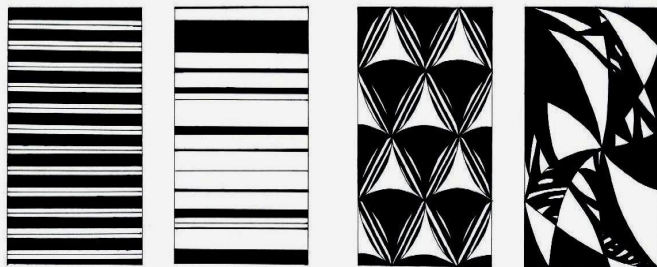


Пятна, расположенные рядом, могут отличаться друг от друга: цветом, светлотой, фактурой.



Если это различие отсутствует, соседние пятна воспринимаются как одно пятно.

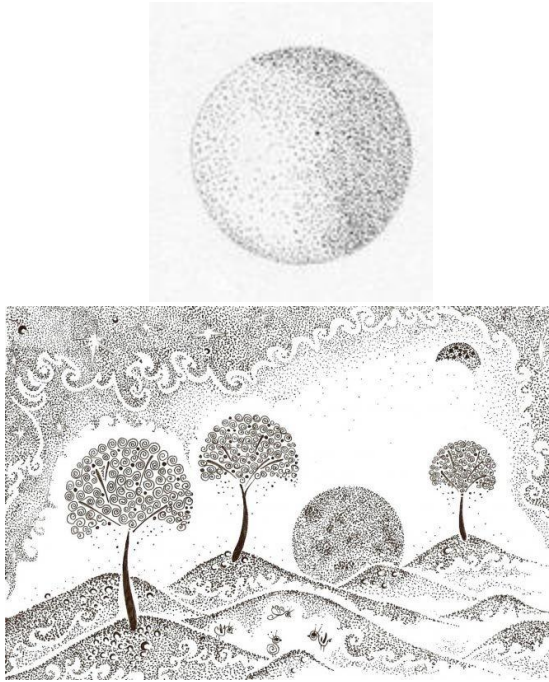
# Графическая фактура



**способ заполнения поверхности  
изобразительного листа  
различными графическими  
знаками.**

# По способу изображения рисунка и его элементов графические фактуры разделяются:

**Линейные**



**Пятновые**



**Линейно - пятновые**

