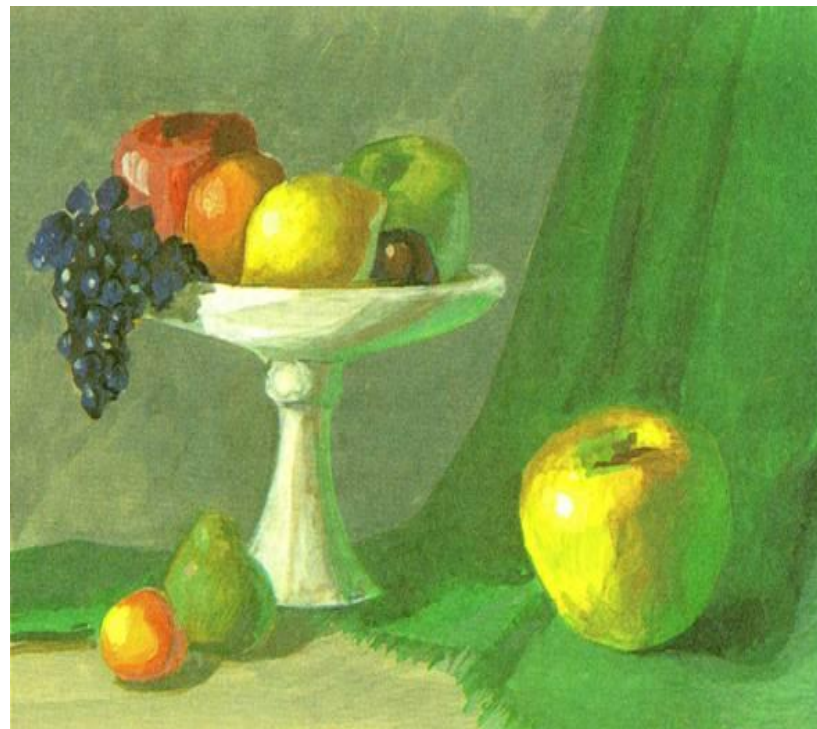
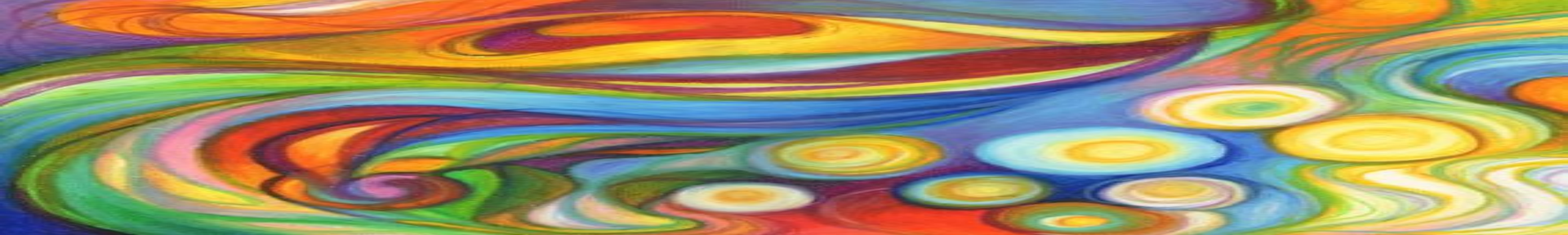


# Цвет в искусстве. ОСНОВЫ ЦВЕТОВЕДЕНИЯ





**Цвет** - одно из самых выразительных средств в искусстве. Он сильно влияет на чувства, состояние, настроение людей. Восприятие цвета человеком сложилось естественно, в условиях окружающей природы, и при всех индивидуальных особенностях есть научно обоснованные общие закономерности восприятия цветов. Например, красный цвет - это символ Солнца, огня, крови, жизни. Он обычно связывается с радостью, красотой, добром, теплом; **но** он же означает тревогу, опасность, тревогу для жизни. Белый цвет чаще всего символизирует свежесть, чистоту, молодость; но может означать покой, безжизненность и даже траур у некоторых народов. Черный цвет с точки зрения физики - пустота, отсутствие света и цвета; его традиционный смысл - все «ночное», недоброе, враждебное человеку, горе и смерть.

У цвета много секретов. Сегодня на уроке мы познакомимся с некоторыми из них.

Художник должен организовать всю стихию цвета, чтобы достичь необходимого по его замыслу воздействия, чтобы полностью раскрыть

# Радуга

- Последовательность цветов спектра легко запомнить, следуя поговорке:



**Каждый**  
**Охотник**  
**Желает**  
**Знать**  
**Где**  
**Сидит**  
**Фазан**

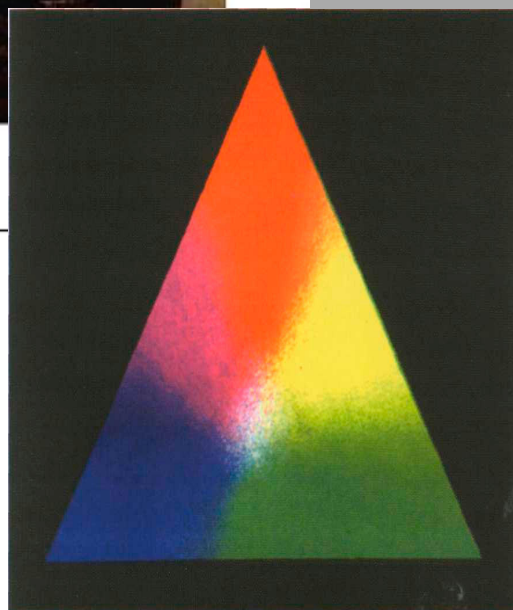
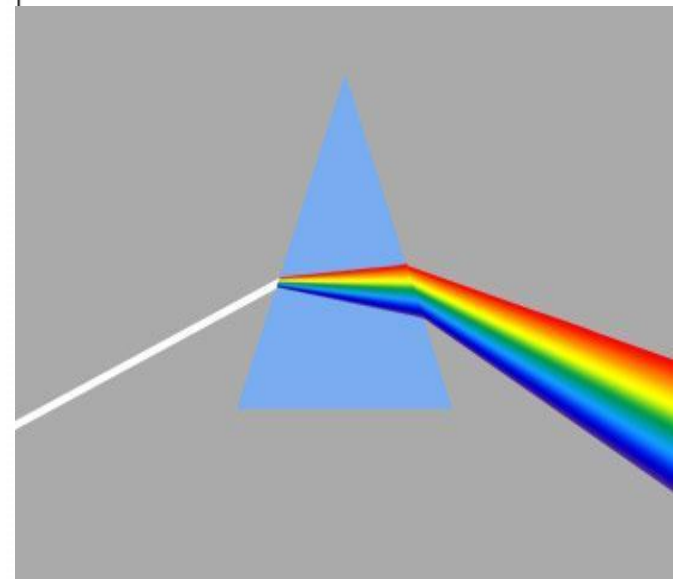
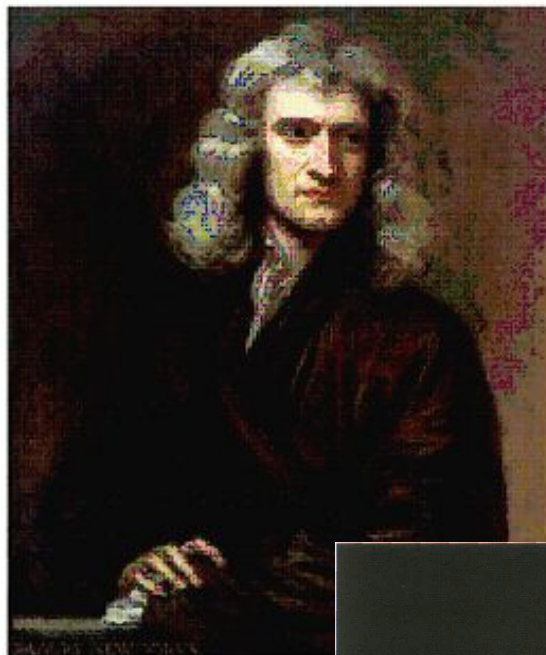
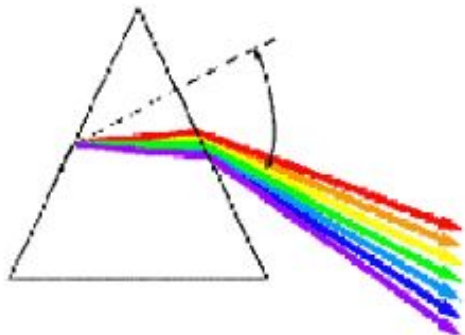


- *Цветоведение* - наука о цвете - изучает многие вопросы, с которыми должен быть знаком художник, имеющий дело с красками. Вам, наверное, известно, что «белый» солнечный цвет на самом деле очень сложен и состоит из многих цветов. При прохождении тонкого солнечного луча через стеклянную призму он разлагается, образуя так называемый спектр, то есть непрерывный ряд цветов, где они располагаются в таком порядке: красный, оранжевый, желтый, желто-зеленый, зеленый, зелено-голубой, голубой, синий, фиолетовый. Между ними нет резких границ: желто-зеленый незаметно переходит в зеленый и т. д.

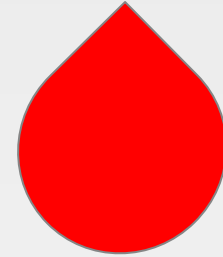
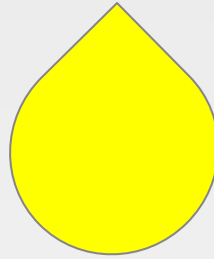


# «Обычный свет состоит из лучей разных цветов»

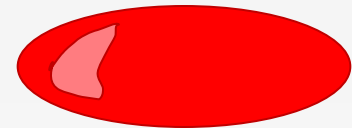
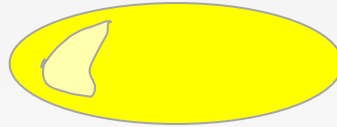
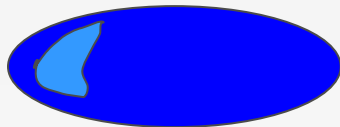
Исаак Ньютон  
(1643 – 1727)  
в 1666 г. обнаружил  
и исследовал спектр



# Основные цвета

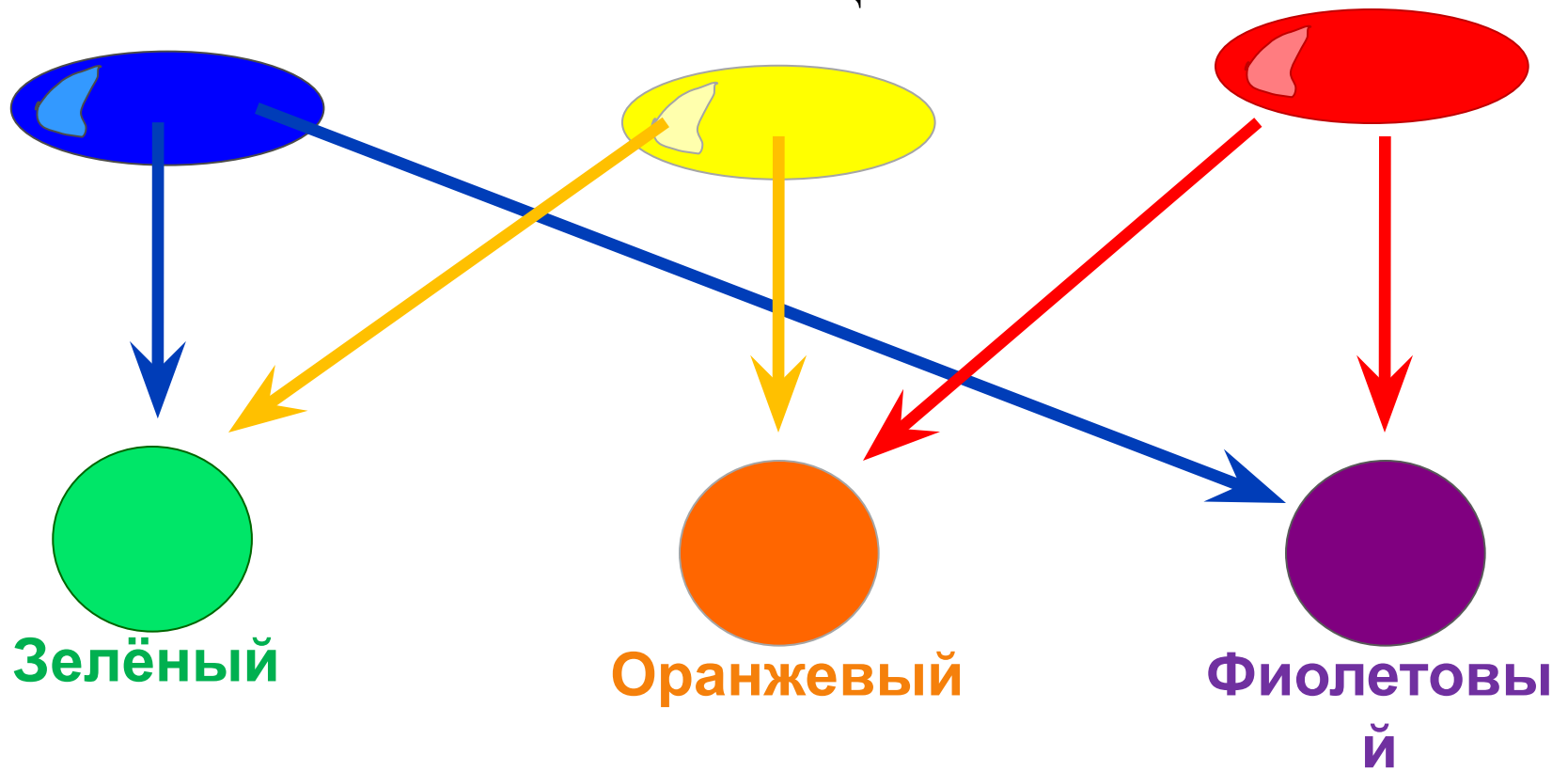


- **Основными цветами** называются цвета, которые нельзя получить путём смешивания других.

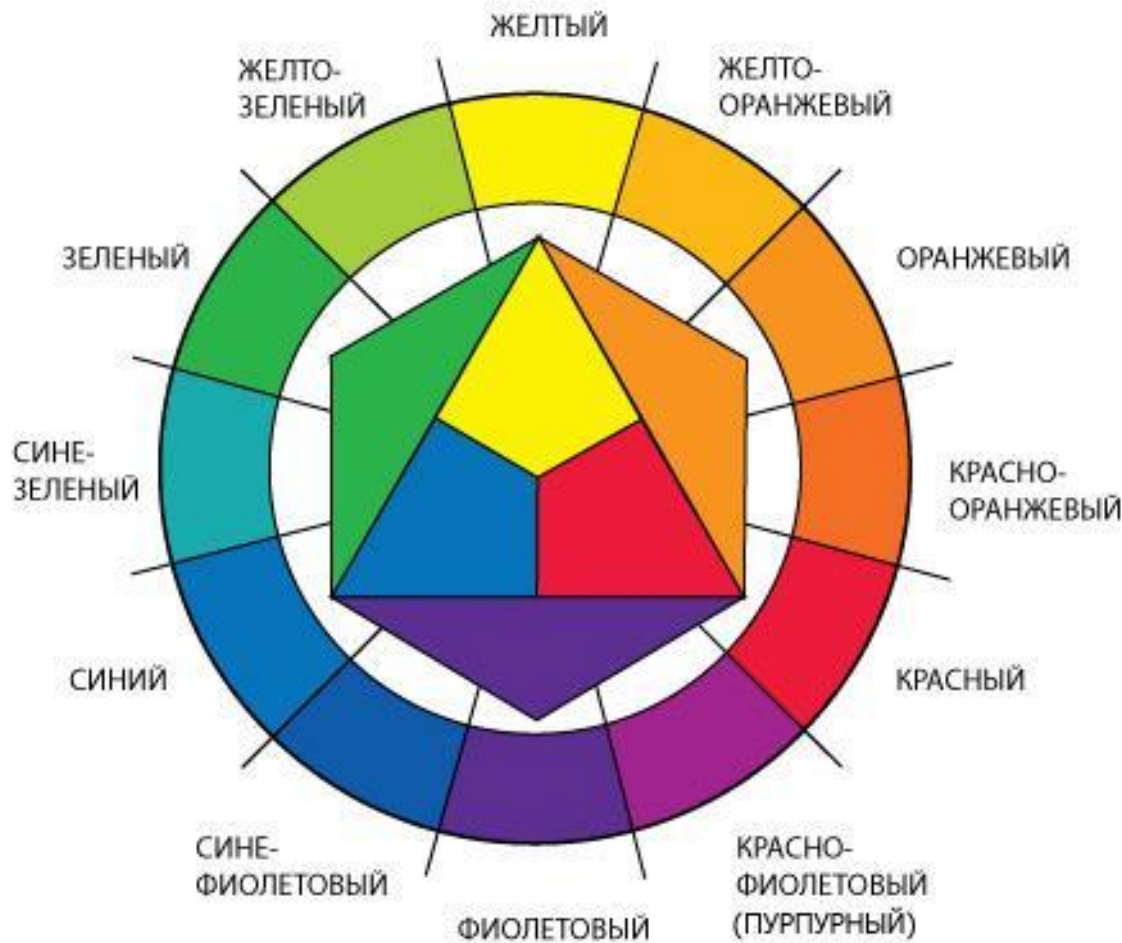


# Составные цвета

- **Составные цвета** – цвета, получаемые путём попарного смешивания основных цветов.



# Цветовой круг



- **Цветовой круг** можно расширить, добавляя в него цвета, полученные смешением основных и составных цветов





- **Живопись** – это такой вид изобразительного искусства, в котором цвет играет главную роль



- **Колорит** – это система соотношений цветовых тонов и их оттенков, образующих определённое единство

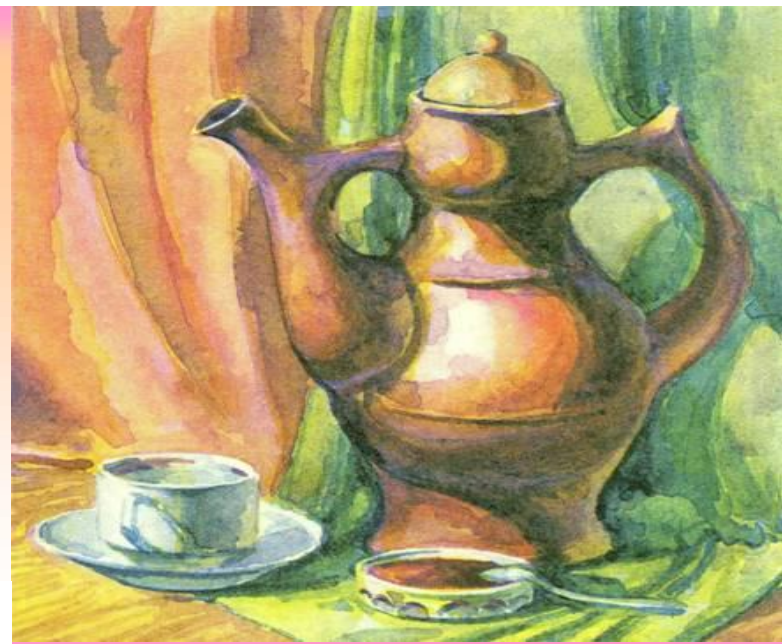


Т  
ё  
п  
л  
ы  
е  
  
ц  
в  
е  
т  
а

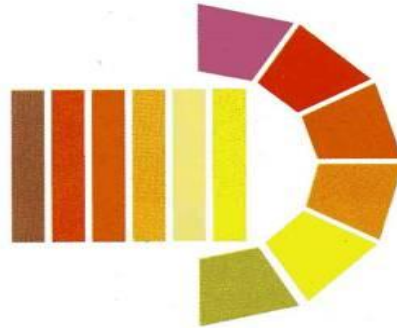
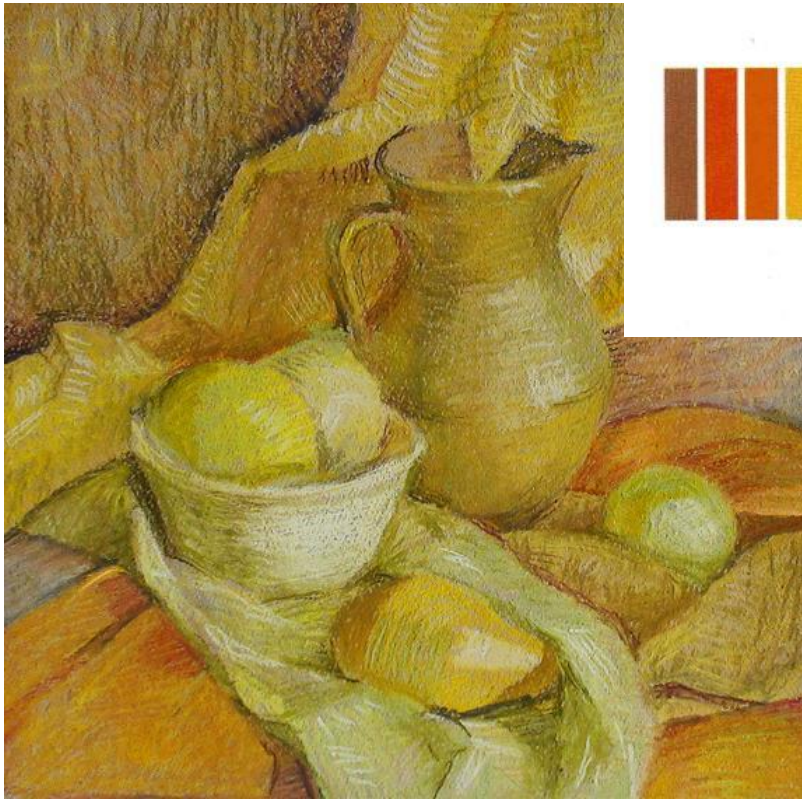
Красный

Жёлтый

Оранжевый



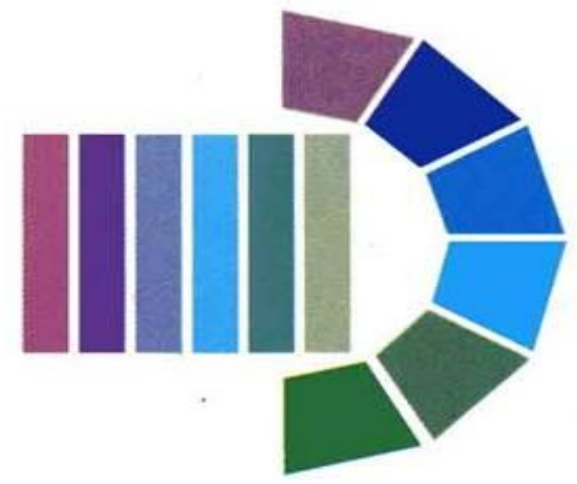
Тёплый колорит



А.К. Саврасов. Летний пейзаж с мельницами.



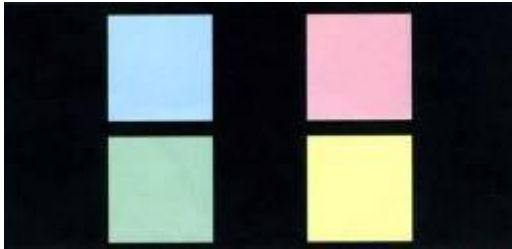
Холодный тон





# Основные характеристики цвета

Светлота



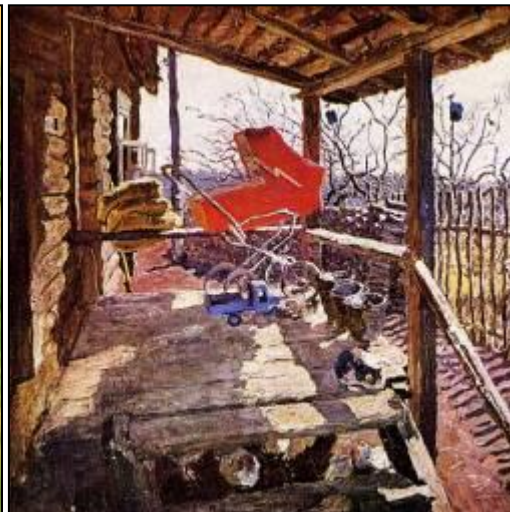
Цветовой тон



Насыщенность



В.Борисов-Мусатов. Весна

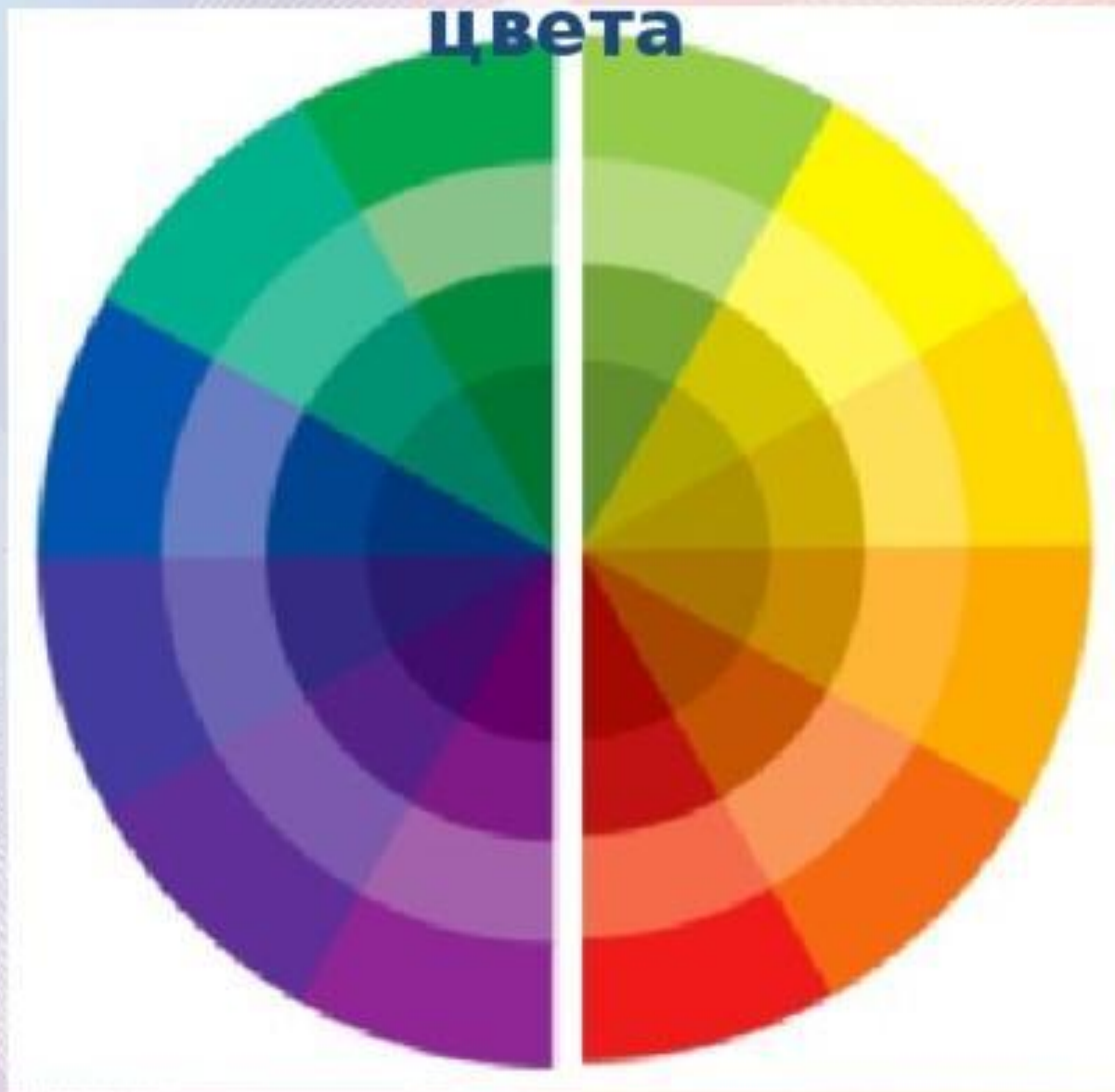


С. Ткачев.  
На солнышке

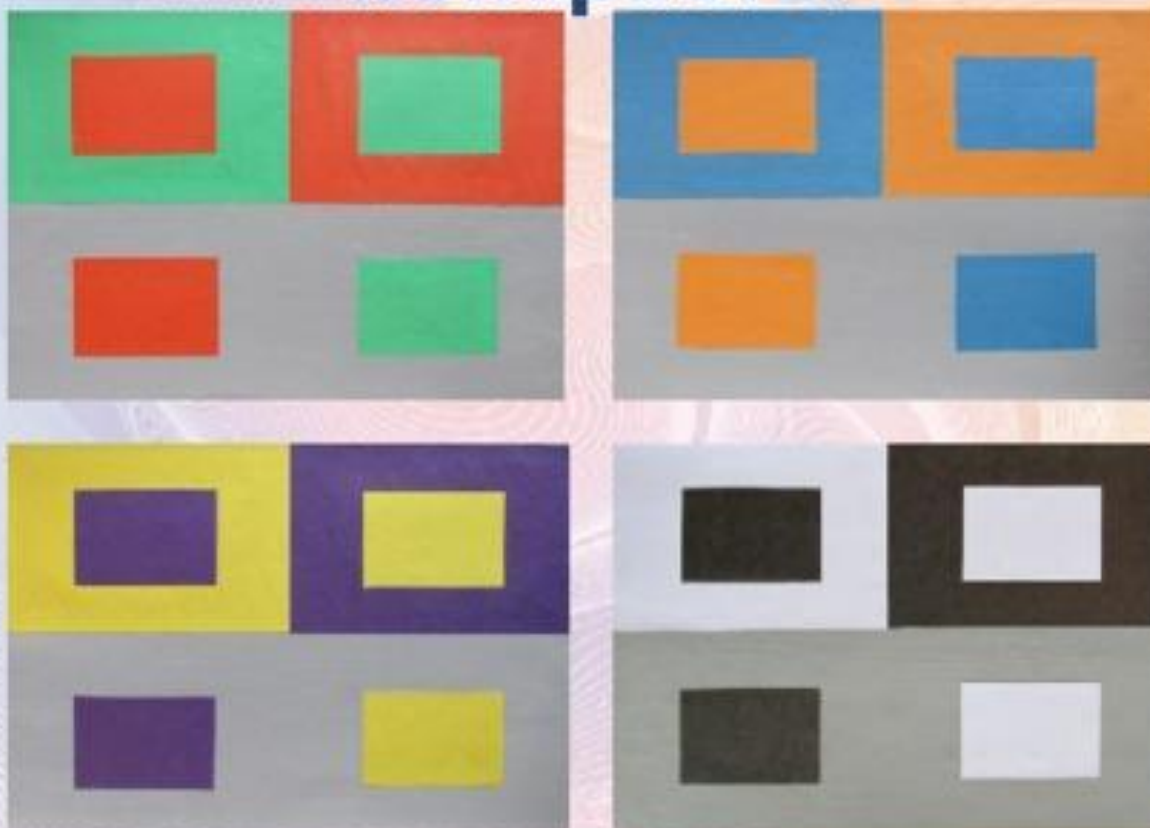


В. Борисов-Мусатов.  
Водоем

Назовите **ТЕПЛЫЕ** и **ХОЛОДНЫЕ**  
цвета



# **ДОПОЛНИТЕЛЬНЫЕ цвета - самые большие цветовые контрасты**



**На каком фоне дополнительные цвета и  
белый с черным выглядят ярче? Друг на  
друге или на нейтральном сером?**



- **СБЛИЖЕННЫЕ ЦВЕТА** - находятся в цветовом круге друг рядом с другом, или получены их смешиванием.
- **НЮАНС** — это едва уловимый переход, оттенок в цвете.
- **КОНТРАСТНЫЕ ЦВЕТА** — находятся в цветовом круге друг напротив друга, полная противоположность.

Картина может быть написана в контрастной цветовой гамме или в нюансной, сближенной.



**В какой цветовой гамме выполнены следующие**



**Винсент Ван Гог. Подсолнухи. 1888**

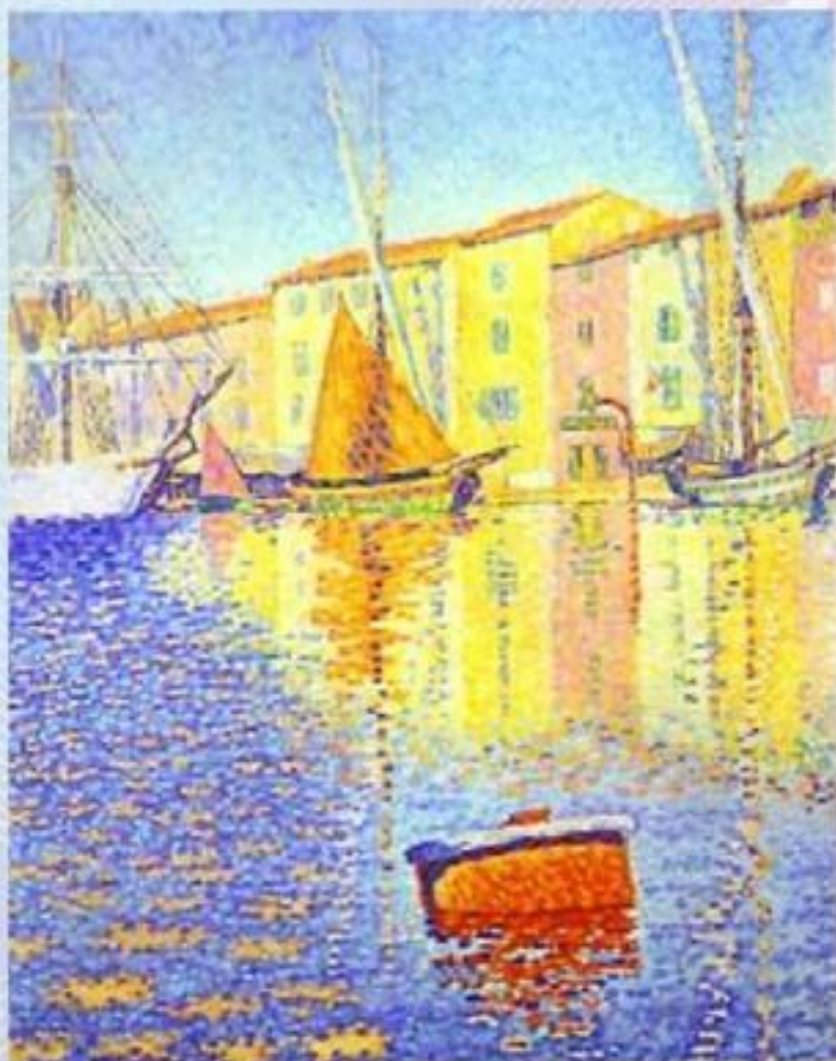


**Поль Синьяк. Порт в Марселе. 1900**



**Винсент Ван Гог. Звездная ночь. 1889**





**Красный буй. Поль Синьяк. 1895**



**Красные рыбы. Анри Матисс. 1912**

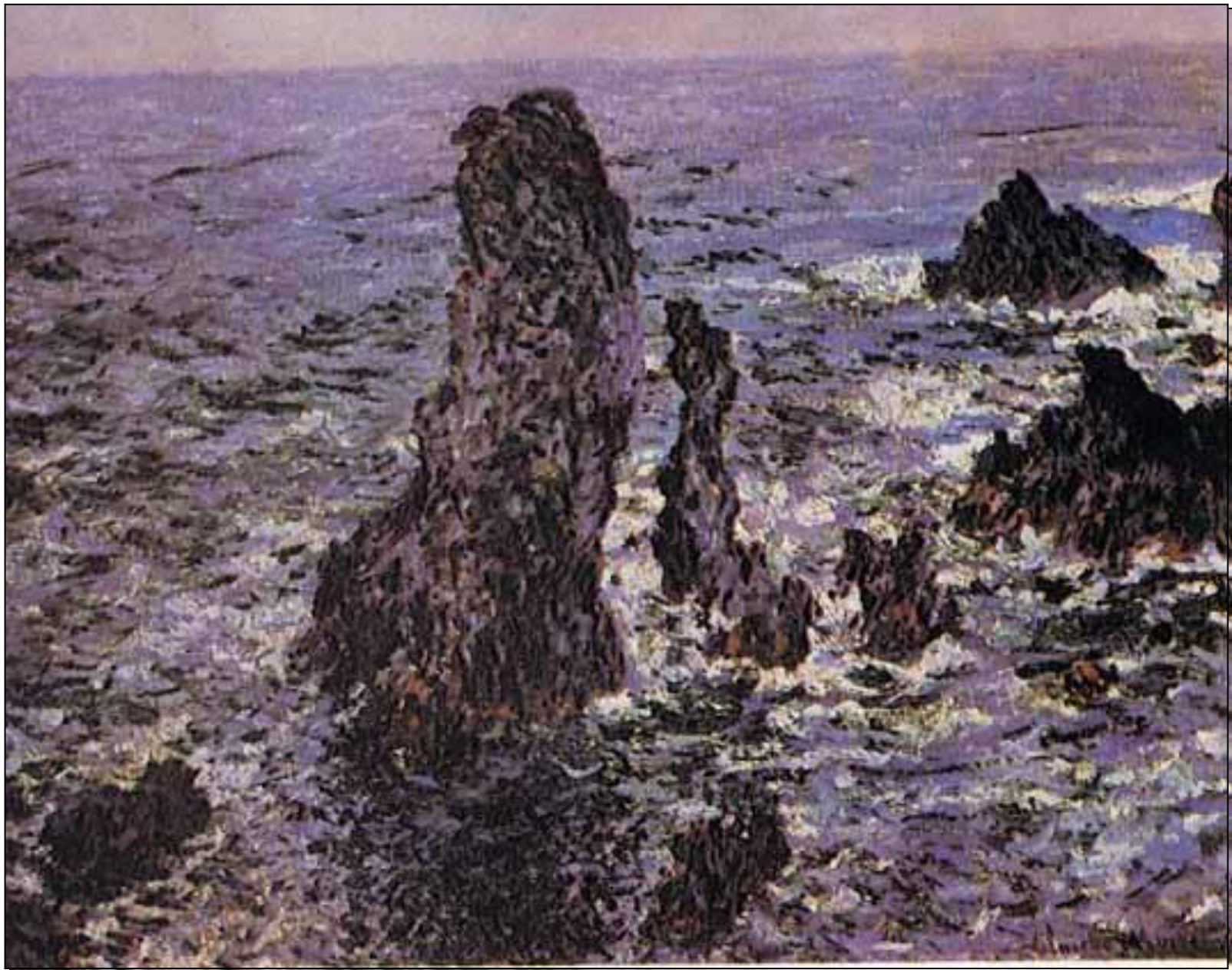




И. Остроухов. Золотая

осень





К. Моне. Скалы в Бель-  
Иль



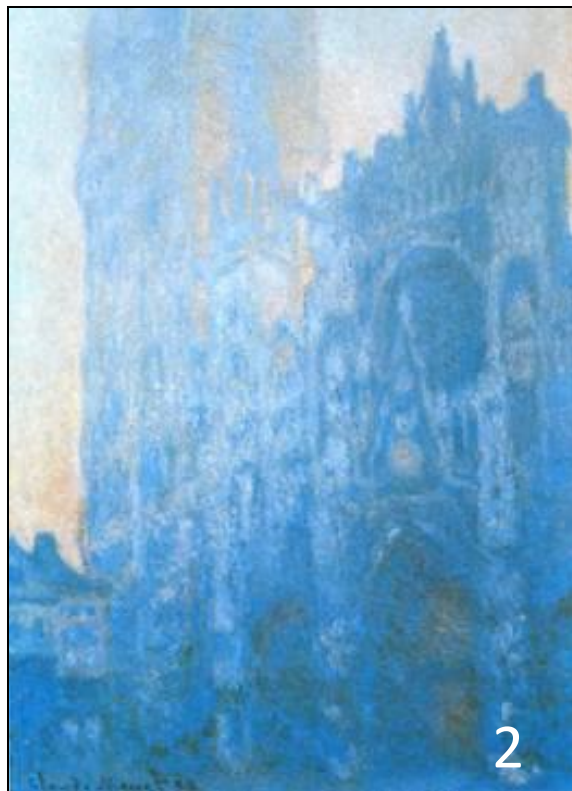


П. Сезан. Пейзаж Л  
Эстака



А. Куинджи.  
Эльбрус

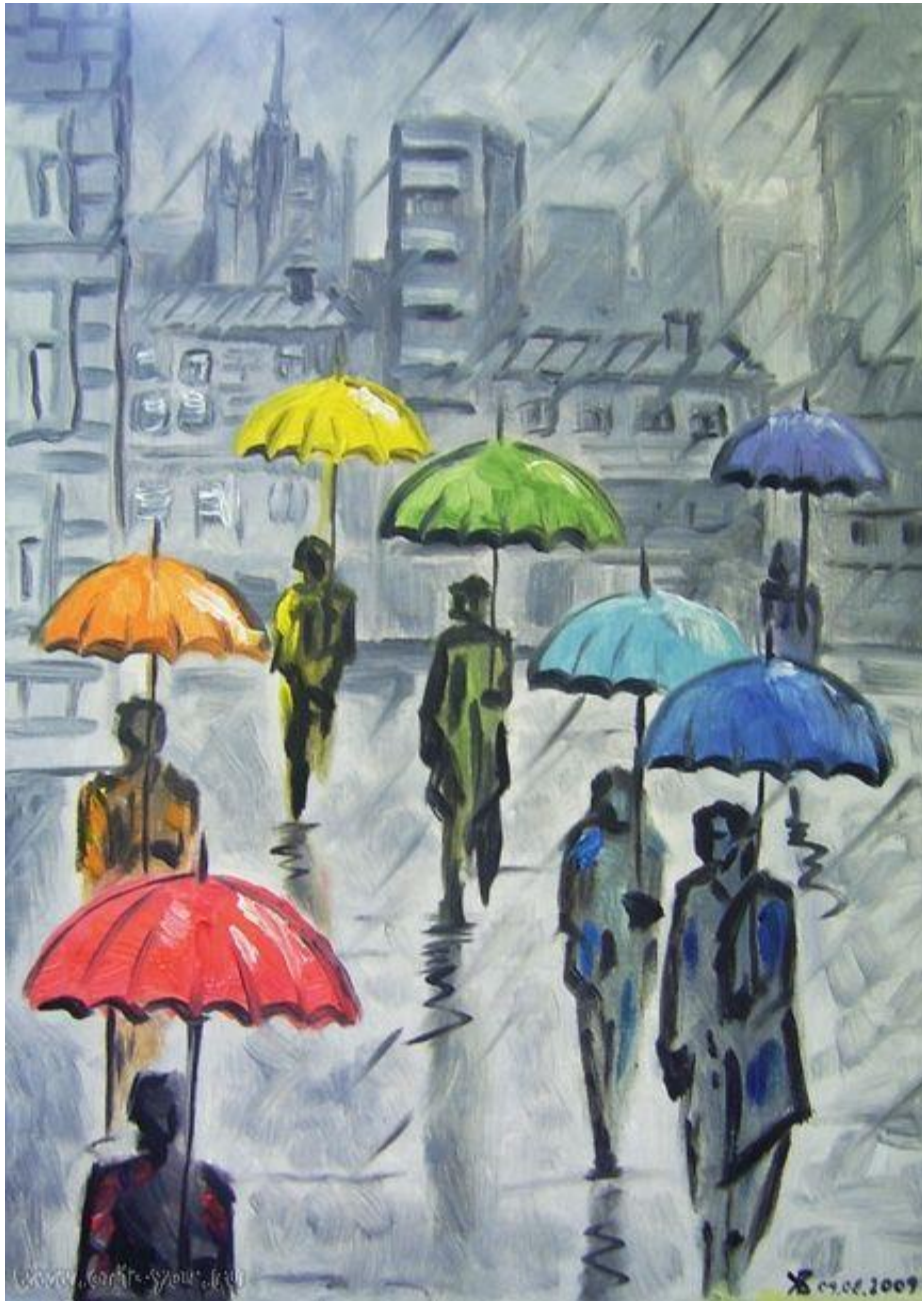




- Клод Моне. Руанский собор
- 1. В свете восходящего солнца.
- 2. Утром.
- 3. Вечером







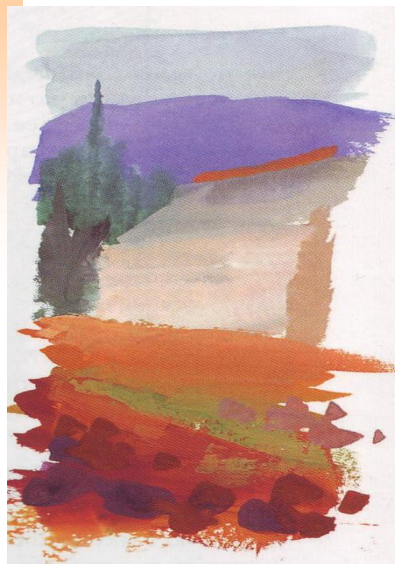


# Практическая работа

## «В Солнечном

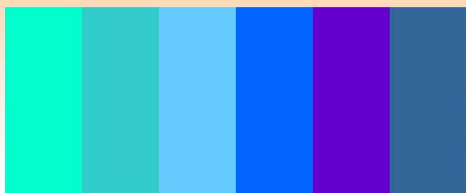
## «В царстве Снежной королевы»

Задание 1: составить гармонию тёплого цвета



## «В царстве Снежной королевы»

Задание 1: составить гармонию холодного цвета



З	ЖЗ	Ж	ОЖ	О	КО	К	К-П
---	----	---	----	---	----	---	-----

Группа теплых цветов

З-Г	С-Г	С	Ф-С	Ф	П-Ф
-----	-----	---	-----	---	-----

Группа холодных цветов

