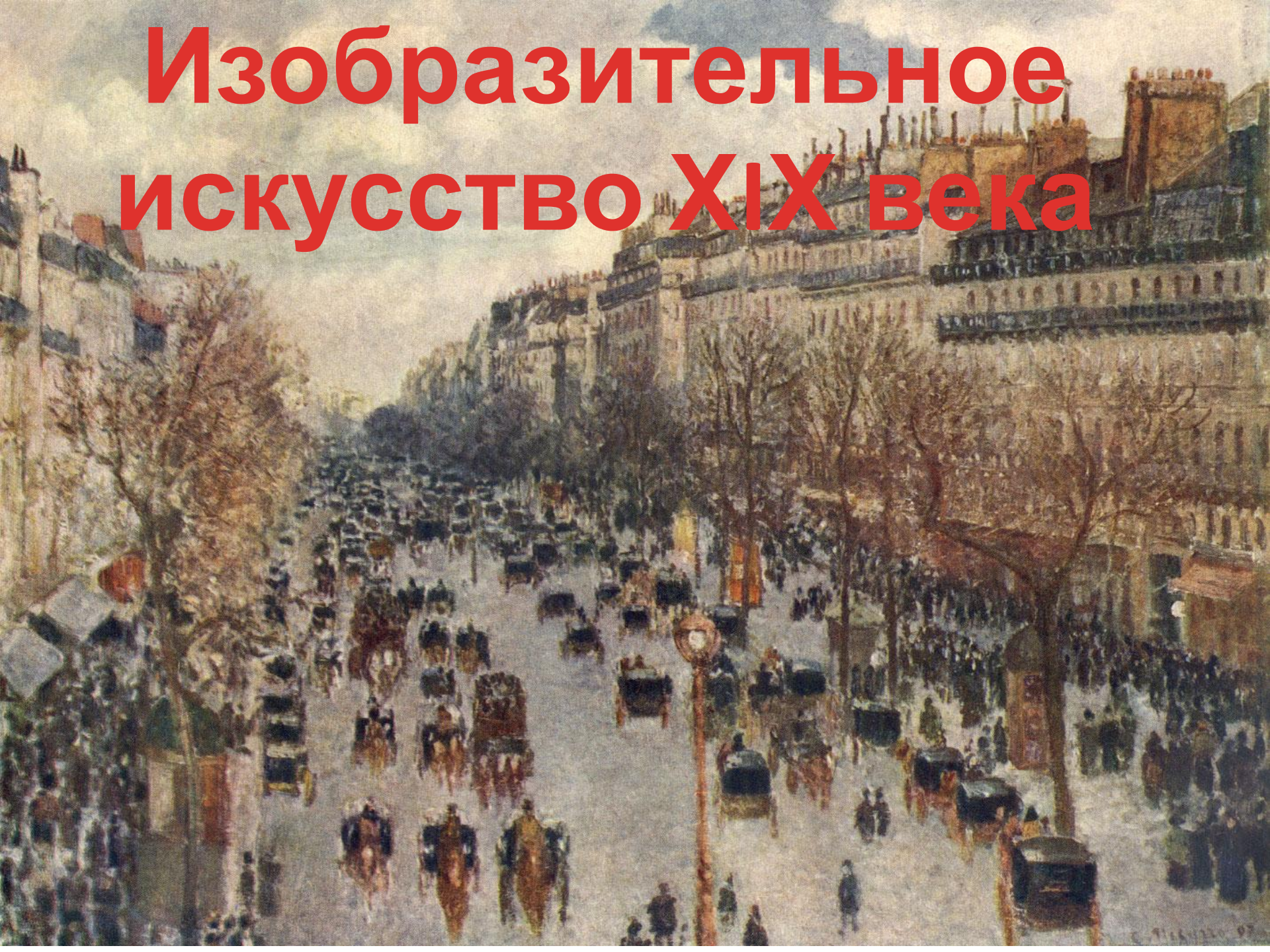
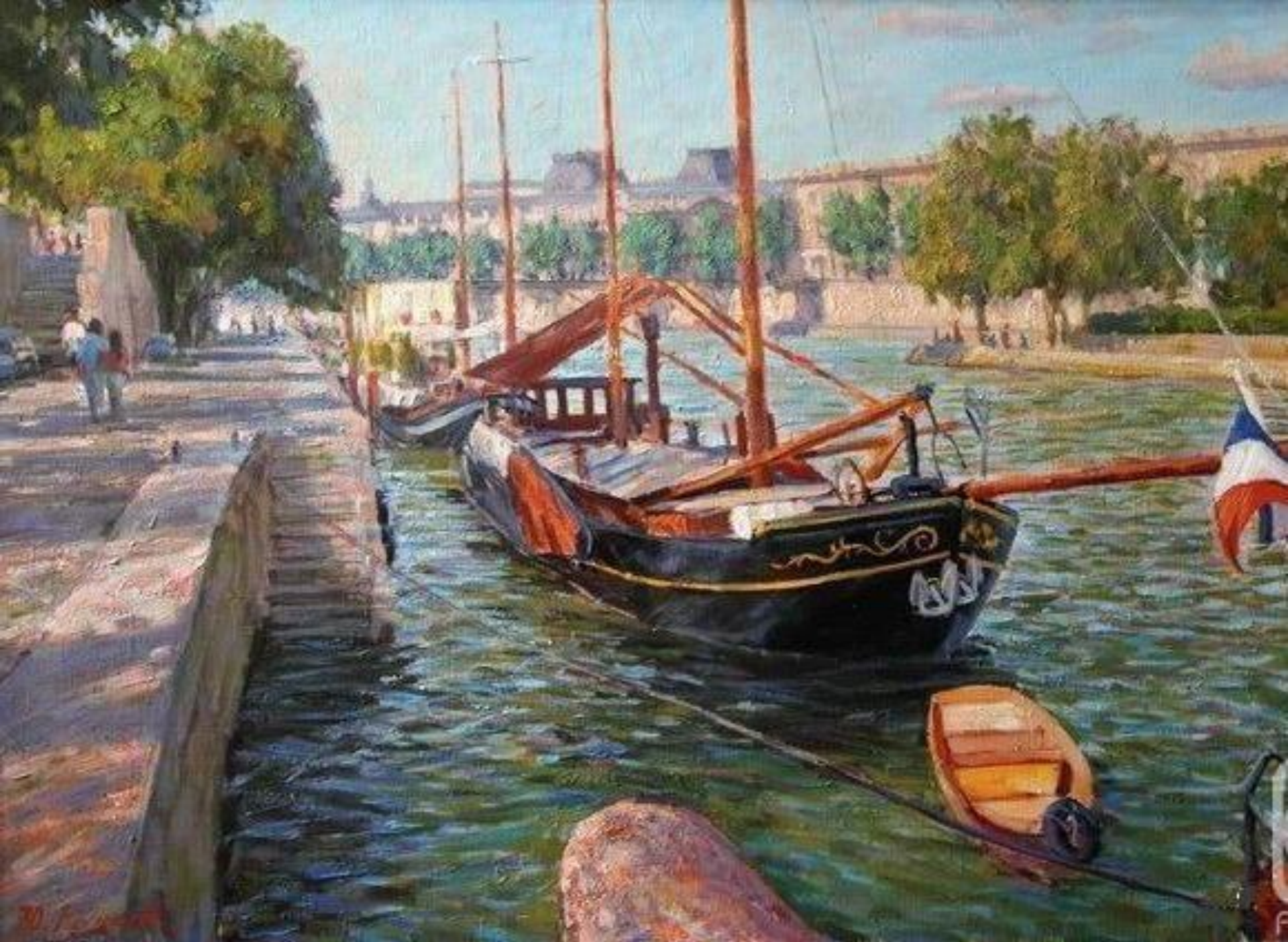


Изобразительное искусство XIX века











La Porte Bleue

Paris - Montmartre



Манера письма художника зависит от направления в живописи, которого он придерживается, техники исполнения и восприятия окружающего мира.

Под **почерком** художника подразумеваются технологические и стилистические приемы, сохраняющиеся в течение всего творчества, независимо от претерпеваемого художником развития.

В переносном смысле **«палитра»** означает точный перечень красок, которыми пользуется художник в своей работе. (цветовая гамма)



Теодор
Руссо



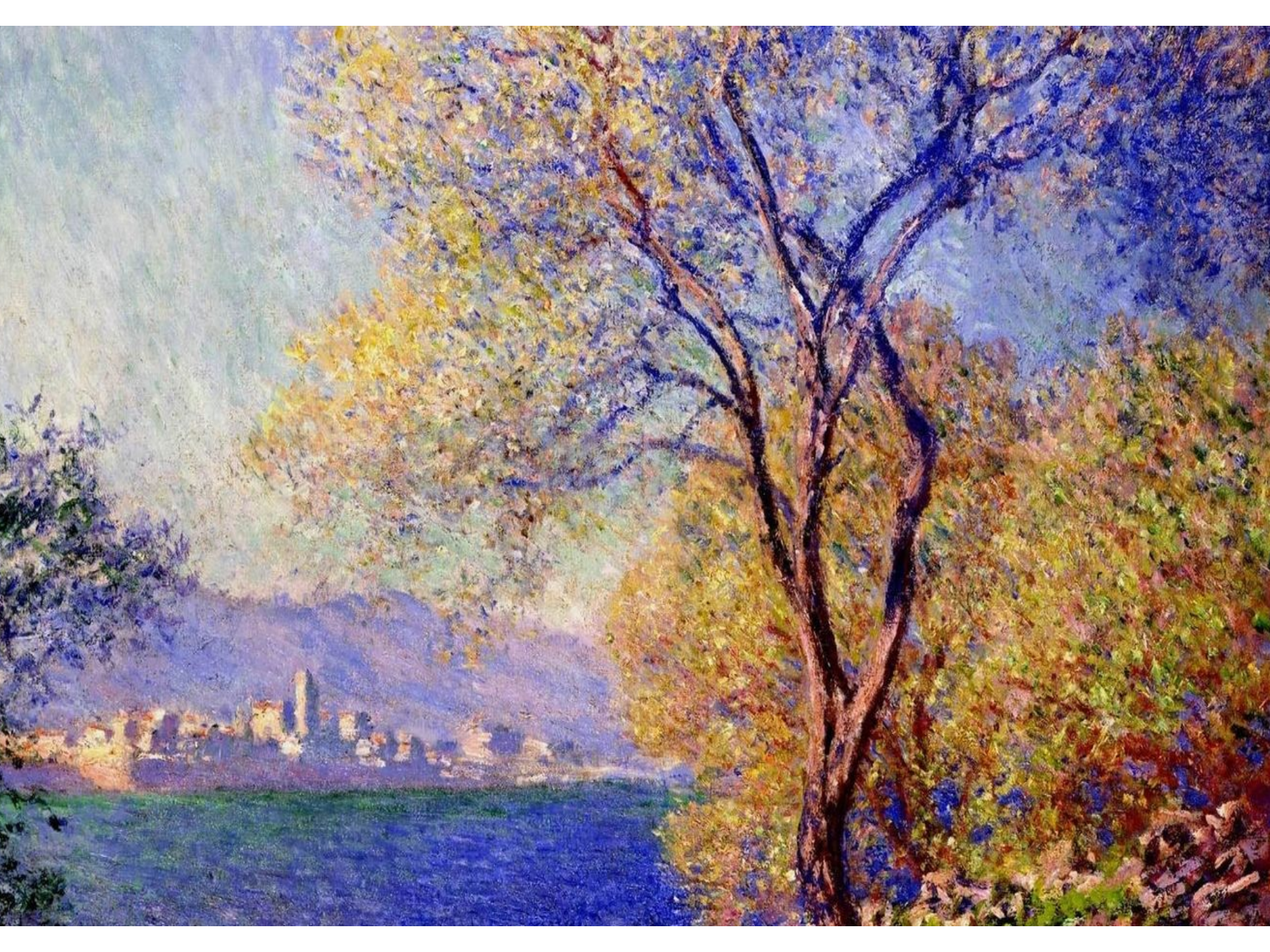
Клод Лоррен



Франсуа
Добиньи



Клод Моне



Импрессионизм

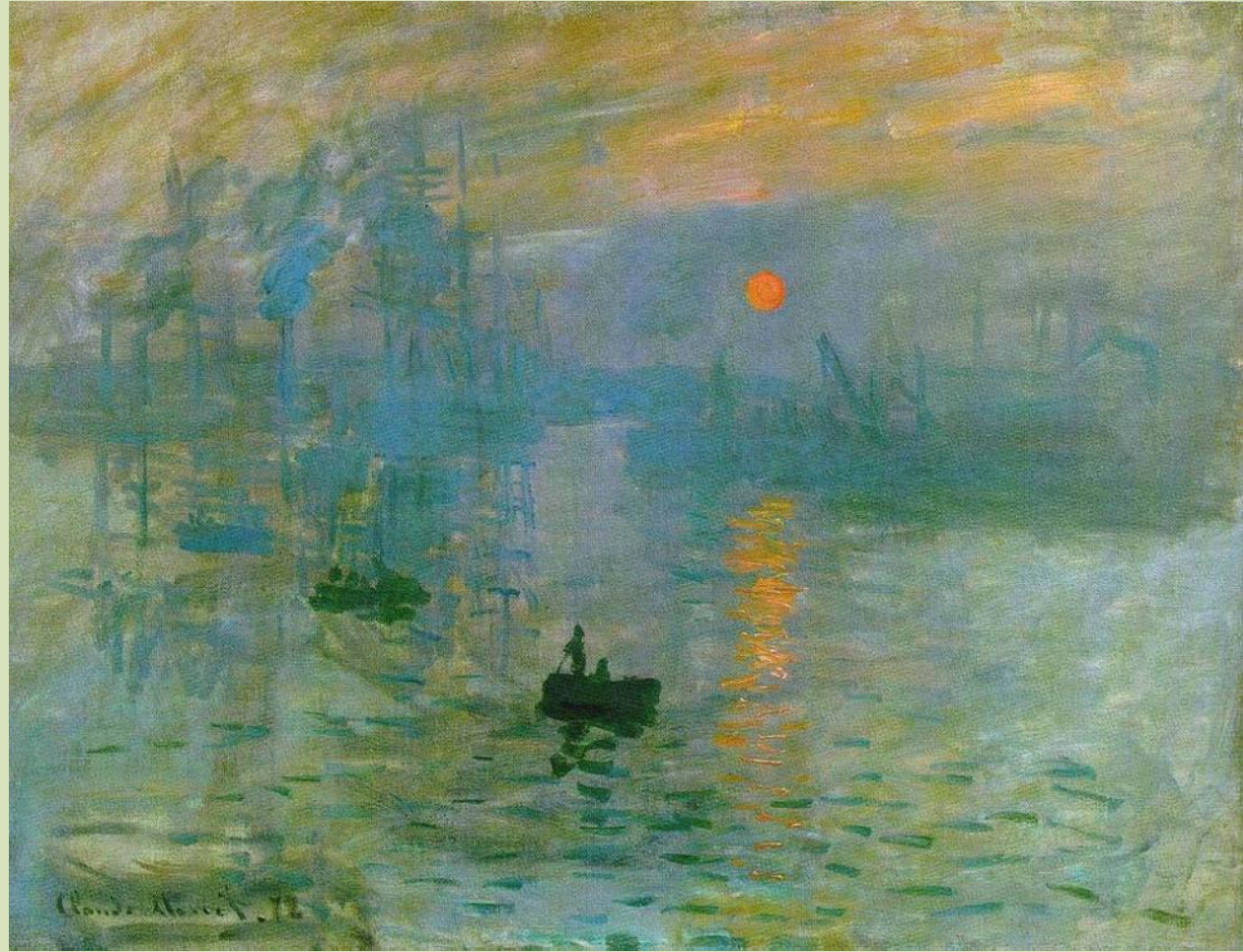
(от фр. *impression* -
впечатление)

**Направление в искусстве,
зародившееся во Франции в
конце 1860-х годов, и во
многом определившее
развитие искусства XIX века.**

Claude Monet 1875



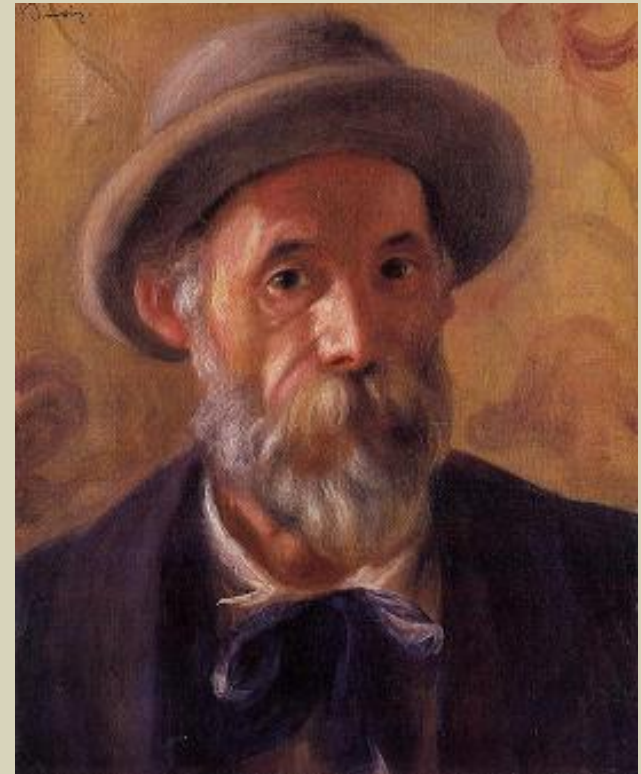
Клод Моне



**Впечатление. Восход
солнца**



**Бал в Мулен де ла
Галетт**



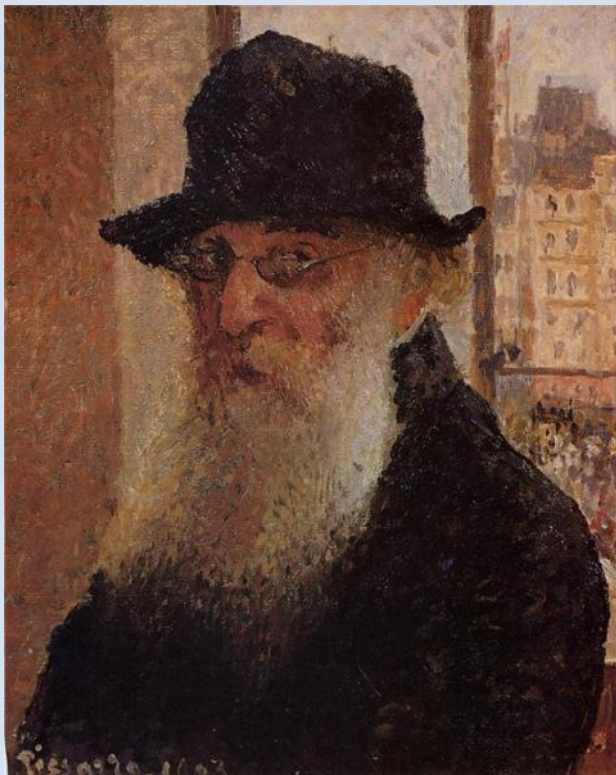
Огюст Ренуар



Бар в Фоли-Бержер



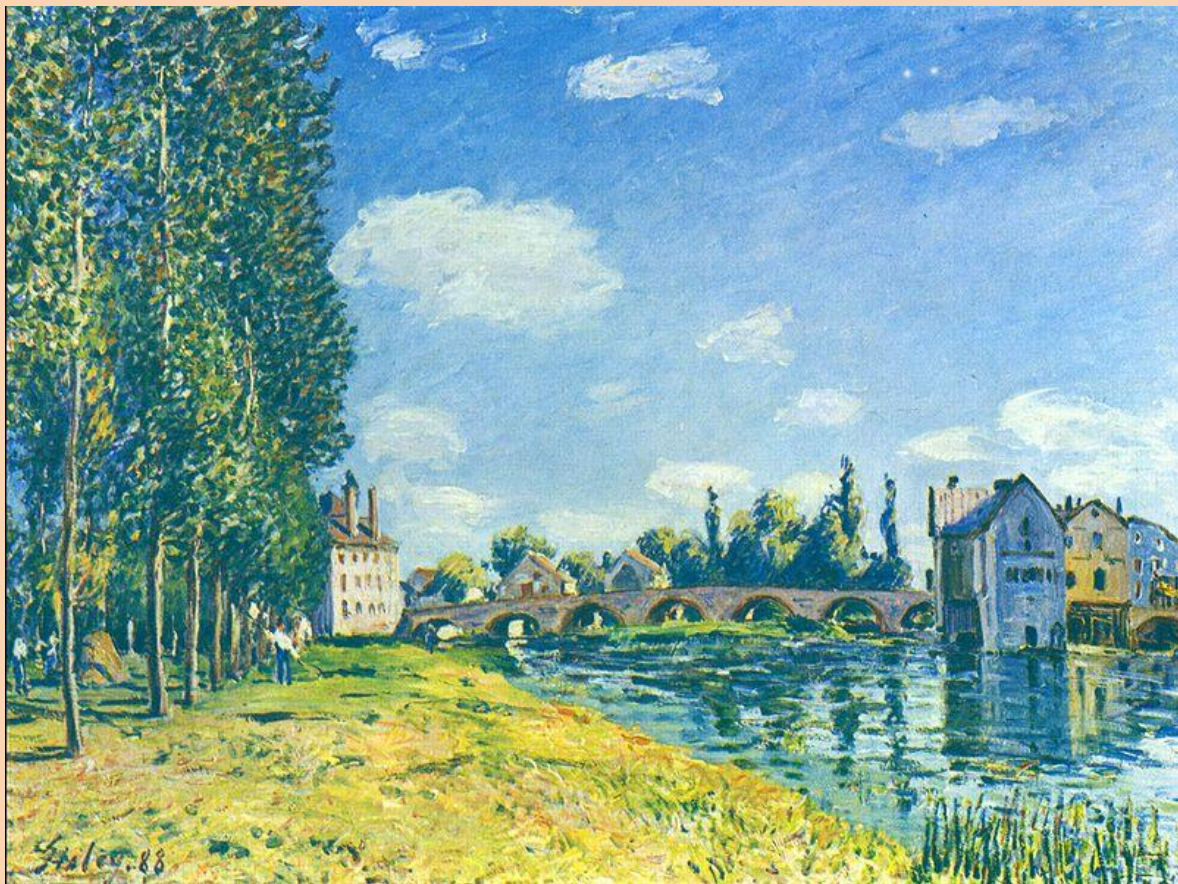
Эдуард Мане



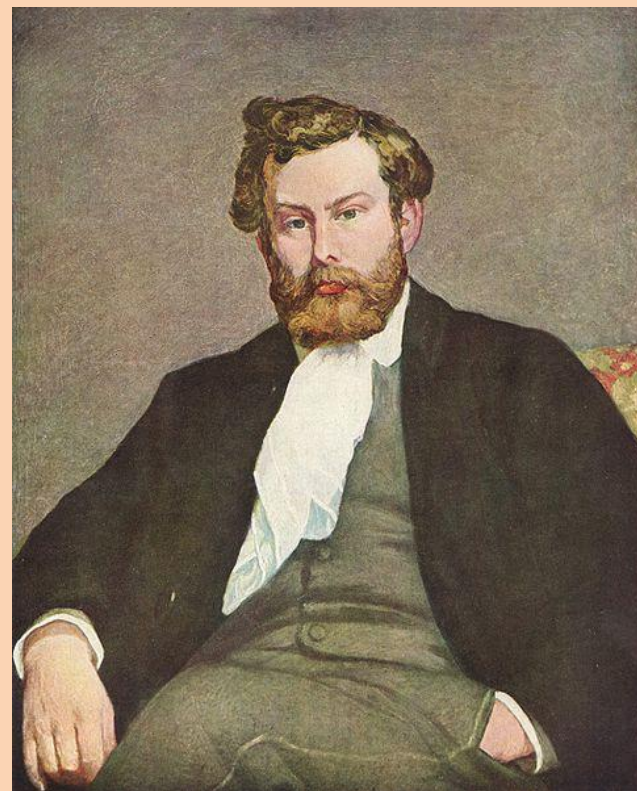
Камиль Писсаро



**Бульвар
Монмартр**



Мост Морé летом



Альфред Сислей



«Музыкальные краски»



в произведениях композиторов-импрессионистов





Amurys Ona

