

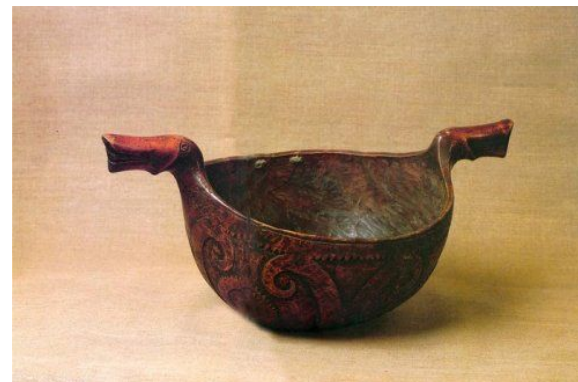
„Конструкция и декор предметов народного быта. “

(тест для 5-го класса)

Мальцева Ольга Владимировна
учитель изобразительного искусства
МБОУ „Лицей № 121“
г. Барнаул

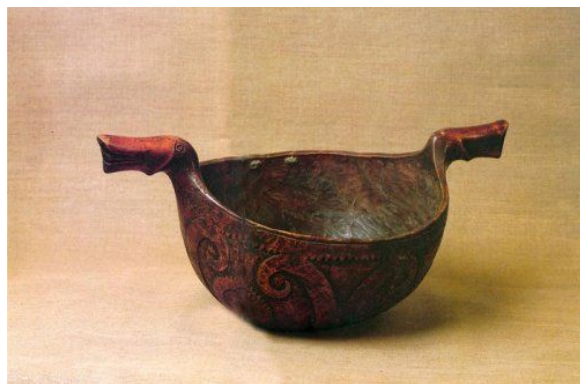
Вопрос 1.

Определи по изображениям ковш-скопкаръ:



Вопрос 2.

Этот ковш олицетворял собой хозяина дома:



Вопрос 3.

С помощью этого предмета крестьянки разглаживали льняные увлажнённые холсты, намотанные на скалку:

а) рубель

б) вальки

Вопрос 4.

Неизменная спутница крестьянских женщин; её мастерил добрый молодец в подарок своей невесте, дарил на память муж жене, отец дочери:

а) солоница

б) хлебница

в) прялка

Вопрос 5.

Какие четыре цвета использовали мастера при росписи прялки?

- а) красный, жёлтый, чёрный, белый
- б) жёлтый, зелёный, красный чёрный
- в) синий, жёлтый, красный, зелёный

Вопрос 6.

Ёмкость с одной рукоятью, предназначенная для питья и подачи напитков на стол, зачерпывания и переливания жидкостей, пересыпания сыпучих продуктов:

- а) ковш
- б) совок
- в) скребок

Вопрос 7.

Укажите, какое слово необходимо вставить на месте пропуска:

Крестьянский стол заполняла разнообразная посуда. Но главное, почётное место на нём отводилось ...

а) ставец

б) солоница

Вопрос 8.

К какой конструкции относится описанный вид прялки:

прялка собрана из горизонтальной (донце) и вертикальной (лопасть) деталей

а) цельная

б) составная

Вопрос 9.

Из каких частей состояла вертикальная часть прялки:

а) лопасть, городки, серьги, ножка

б) городки, лопасть, донце

в) серьги, донце, лопасть, ножка

Вопрос 10.

Что могли обозначать в верхней части прялки разные выступы-городки:

а) символы восходящего и заходящего солнца

б) путь солнца по небосводу

Вопрос 11.

Что обычно изображалось на ножке прялки:

а) ночное, подземное солнце

б) дневное солнце

Ключ:

1- Б (2)

2- Б (2)

3- А

4 – В

5 – В

6 – А

7 - Б

8 – Б

9 – А

10 – Б

11 – А