



# ДОМА НАШЕГО РАЙОНА

ИЗО 1 класс  
Бордачева Ю.Г.  
МОУ «СОШ №  
9»  
г. Магнитогорск



Особого внимания заслуживает так называемый «Немецкий» квартал, построенный после Великой Отечественной Войны силами немецких военнопленных. Дизайн домов уникален, а прогулка по нему сравнима с путешествием по сказкам Братьев Гримм.



Забор школы № 9



1



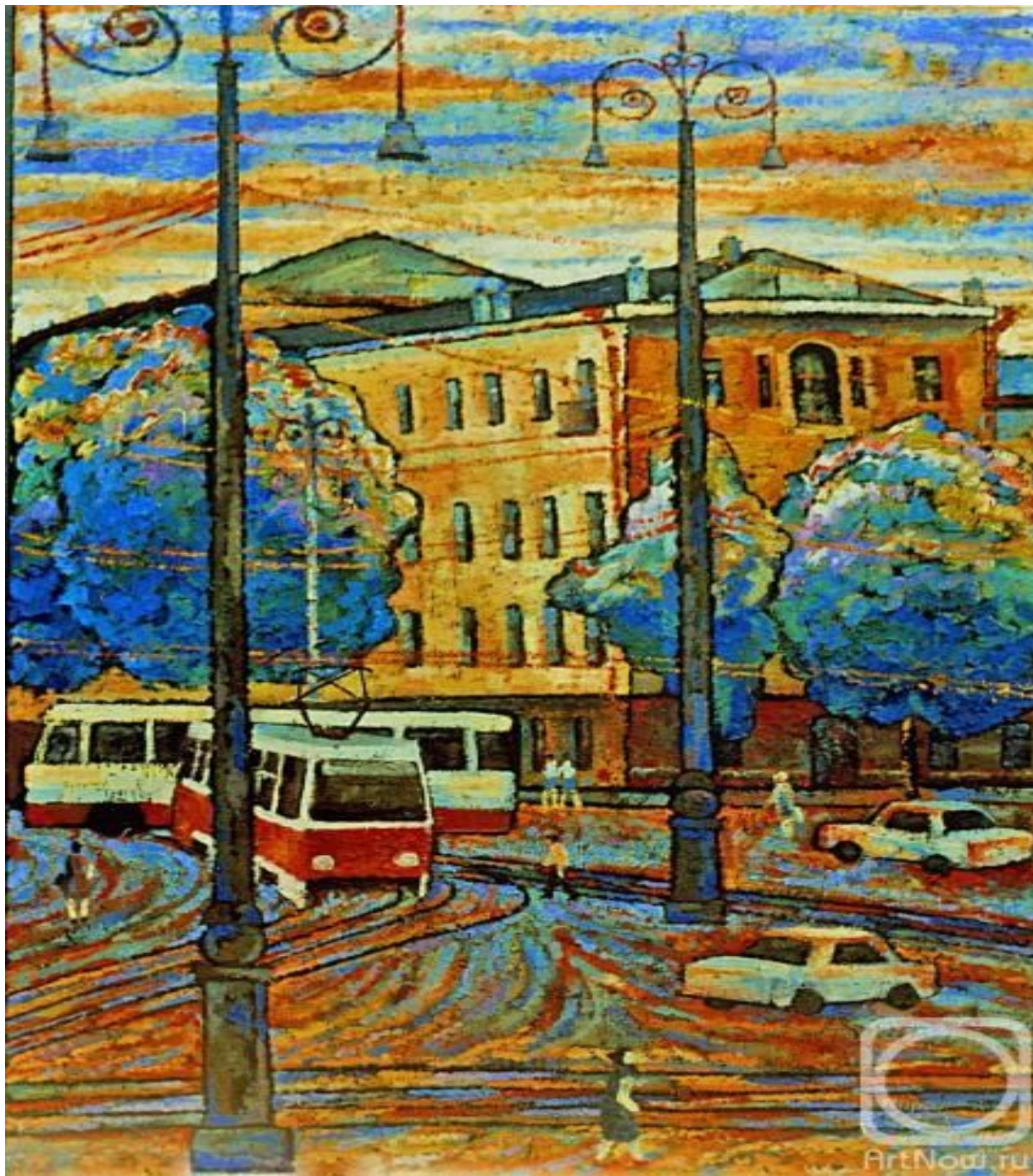








ФЕДЧЕНКО  
ВЛАДИМИР.  
МАГНИТОГОРСК,  
ПЛ. СВЕРДЛОВА





# МАРКИНА ЕЛЕНА



# УЧИМСЯ РИСОВАТЬ ДОМ

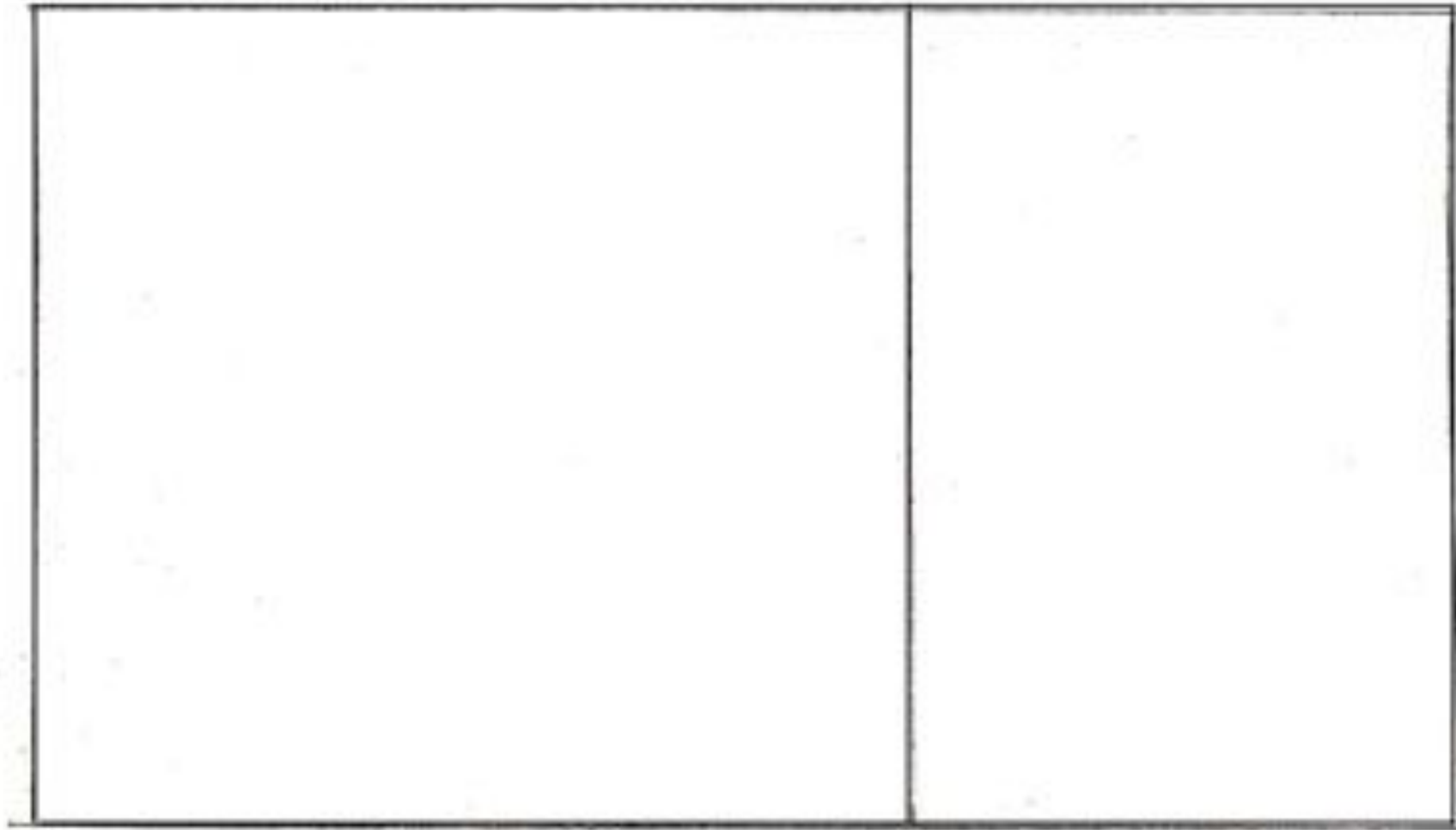
Как нарисовать дом карандашом

Дом - это архитектурное строение, поэтому рисуя его поэтапно, сначала нужно построить общий чертеж дома, а уже потом начинать "строить" и добавлять в картинку другие части дома. Рисуя дом не обойтись без линейки, ну и, конечно же, карандаша. Дом должен смотреться симметрично, поэтому нужно точно разметить размеры высоты, ширины и т.д. с помощью линейки.



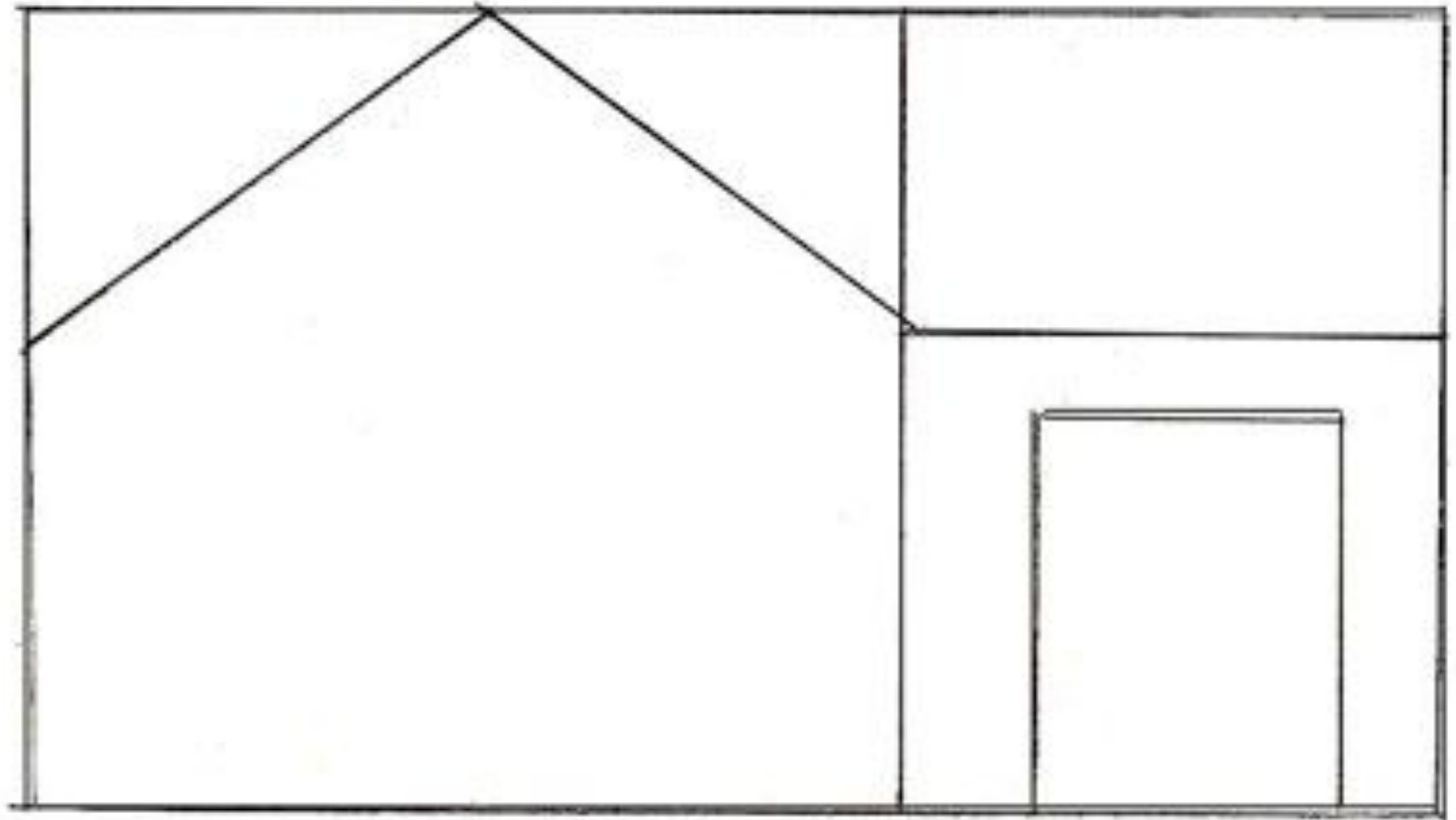
# 1. ОБЩИЙ ЧЕРТЕЖ ДО

Чтобы создать чертеж дома нарисуйте вначале прямоугольник. Отмерьте внутри него больше половины пространства и проведите на этой точке вертикальную линию.



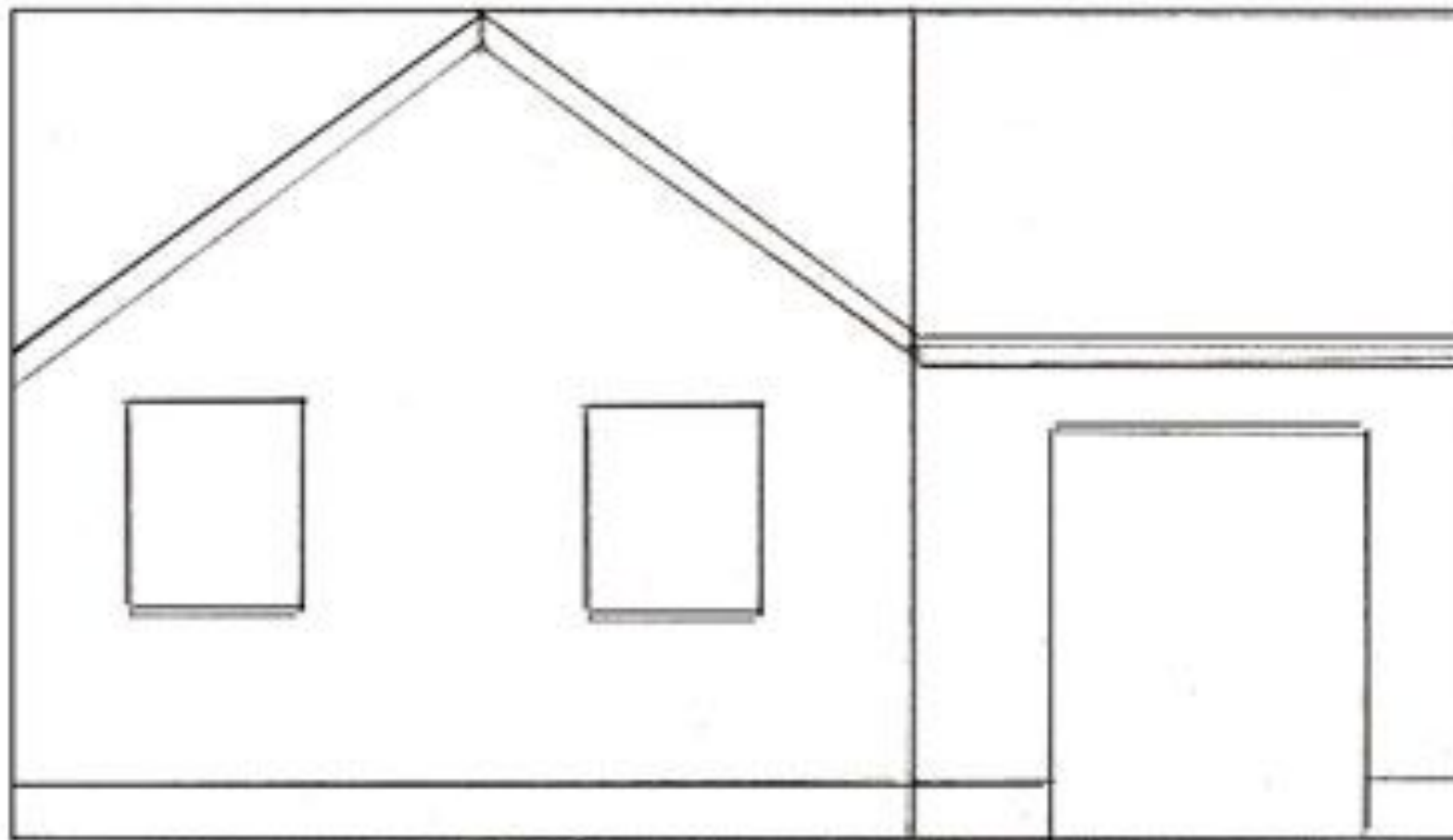
## 2. КОНТУРЫ КРЫШИ И ДВЕРЕЙ

Внутри левой половины дома нарисуйте, в середине линии крыши, точку ее вершины. Из конца правой линии, проведите горизонтальную линию, вплоть до конца самого дома, она отделит крышу от стен. В правой части картинки нарисуйте прямоугольник для будущей двери.



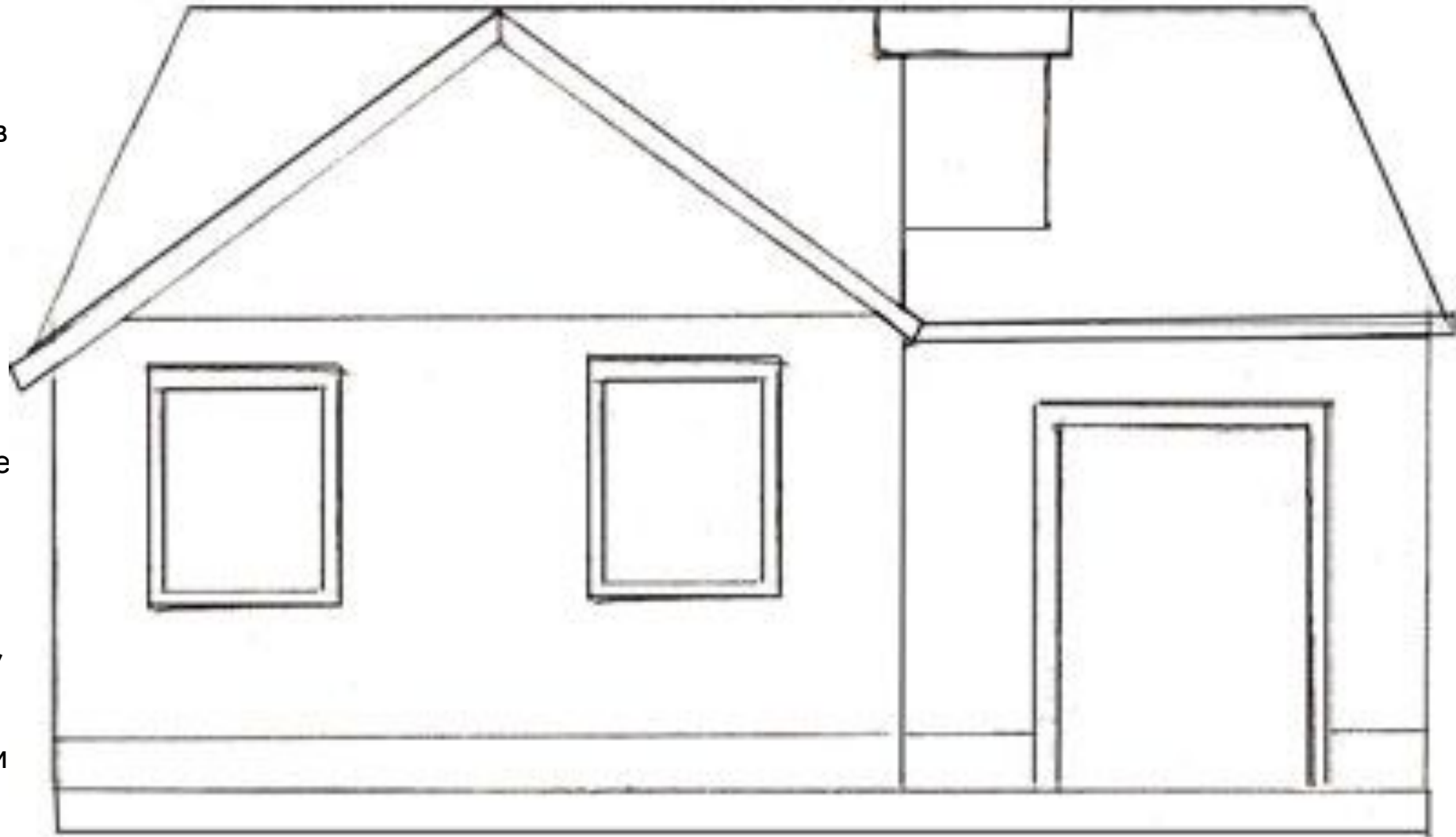
# 3. КАК НАРИСОВАТЬ ОКНА

Рисуя дом поэтапно, с помощью линейки, все получается быстро и ровно. И лишь стоит нарисовать окна и фундамент, картинка дома станет почти готова. В нижней части картинки проведите линию для фундамента, она обязательно должна быть у любого дома. Обведите контуры крыши дополнительными параллельными линиями. В гостиной нарисуйте два прямоугольника для окон.



# 4. ДОБАВЛЯЕМ БОЛЬШЕ ДЕТАЛЕЙ В РИСУНОК ДОМА

Теперь нужно слегка "обрезать" крышу по обеим сторонам, сделав для нее небольшой уклон. Редко крыши домов бывают прямыми, строители всегда пытаются придать ей интересную, необычную форму. "Обрежьте" крышу линиями наискосок в двух местах. Обведите окна и дверь дополнительными линиями по контуру. Внизу дома добавьте еще одну плоскость для его нижней части. Около разделительной вертикальной линии нарисуйте прямоугольник с небольшим другим прямоугольником наверху, эта фигура послужит дымоходом. Нарисуйте в левой части под крышей линию соединения крыши со стеной.





# ЗАКЛЮЧИТЕЛЬНЫЙ ЭТАП

Сделайте карандашом параллельные линии фасадной части крыши, чтобы создать эффект выложенных досок. В окнах нарисуйте перемычки. Дверной проем нарисуйте из двух половинок. Внизу у входа нарисуйте порог. Фундамент "сделайте" из кирпича, разделив общий контур на клетки. Крышу нужно также украсить. Лучше всего для этого нарисовать детали черепицы. Придется немного потрудиться, зато рисунок дома будет красивее. Каминная труба тоже будет из кирпича.



Используя графические материалы, раскрась готовую ра

