

Государственное бюджетное профессиональное образовательное учреждение Ростовской области
"Волгодонский педагогический колледж"
ГБПОУ РО"ВПК"

Тема: «Виды изобразительного искусства»

Выполнила: Кускова Виктория Анатольевна

Виды изобразительного искусства:

- Живопись
- Графика
- Скульптура
- Архитектура
- Декоративно-прикладное искусство
- Театрально-декорационное искусство
- Дизайн

Живопись - это вид изобразительного искусства, связанный с передачей зрительных образов посредством нанесения красок на жёсткую или гибкую поверхность.

Разделяется на виды:

1) По практическому назначению:

- Монументальная;
- Декоративная;
- Театрально-декоративная;
- Станковая;
- Миниатюрная;
- Лаковая.

2) По технике исполнения:

- Масляная
- Темпера́ная
- Акварельная
- Гуашевая
- Пастельная
- Восковая

Монументальная живопись - это особый вид живописных произведений большого масштаба, украшающих стены и потолки архитектурных сооружений.

Основные разновидности:

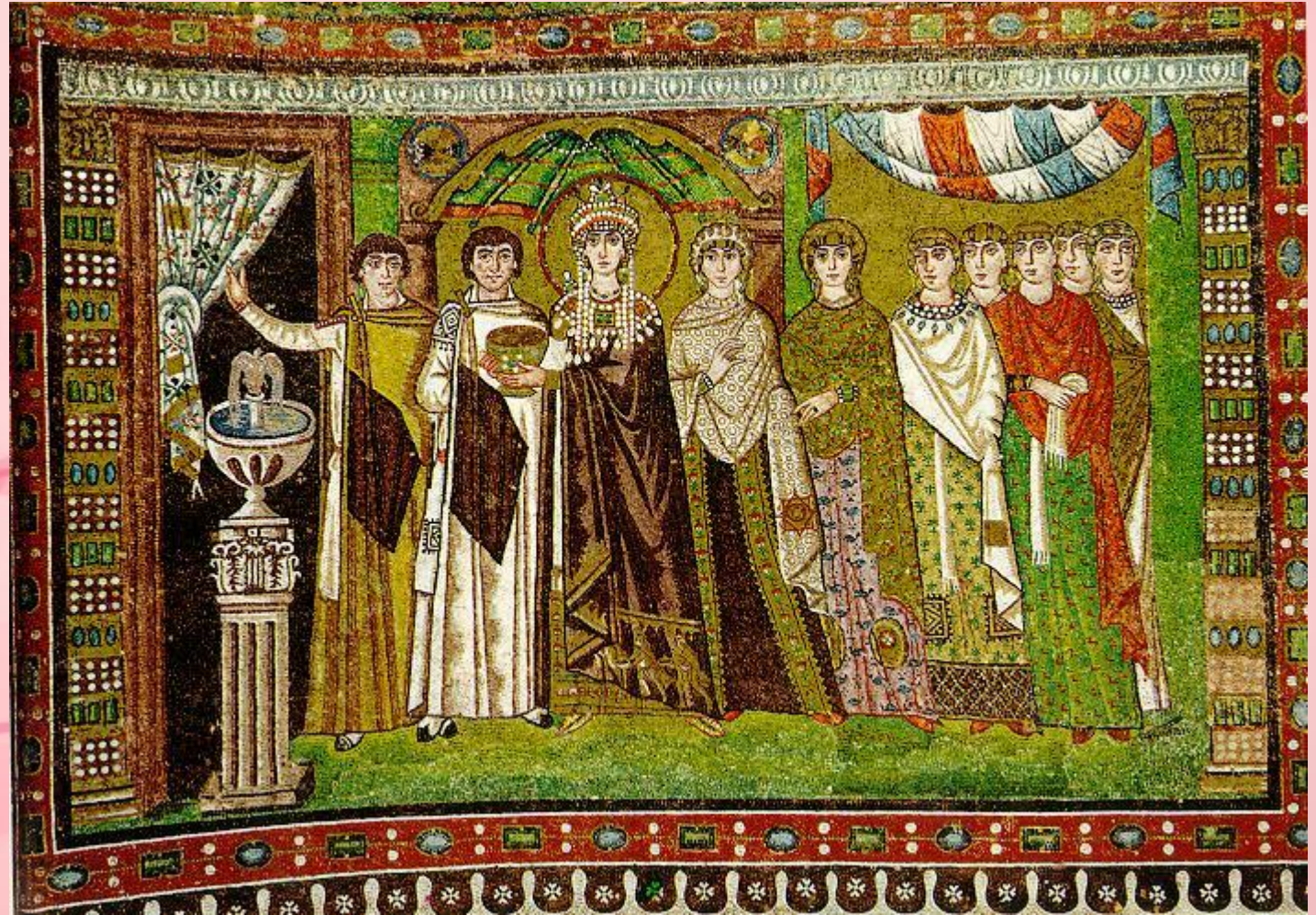
- Фреска - роспись по сырой штукатурке



Влюблённый Полифем
Аннибале Караччи

- Мозаика

- изображение выполненное из однородных или различных по материалу частиц.

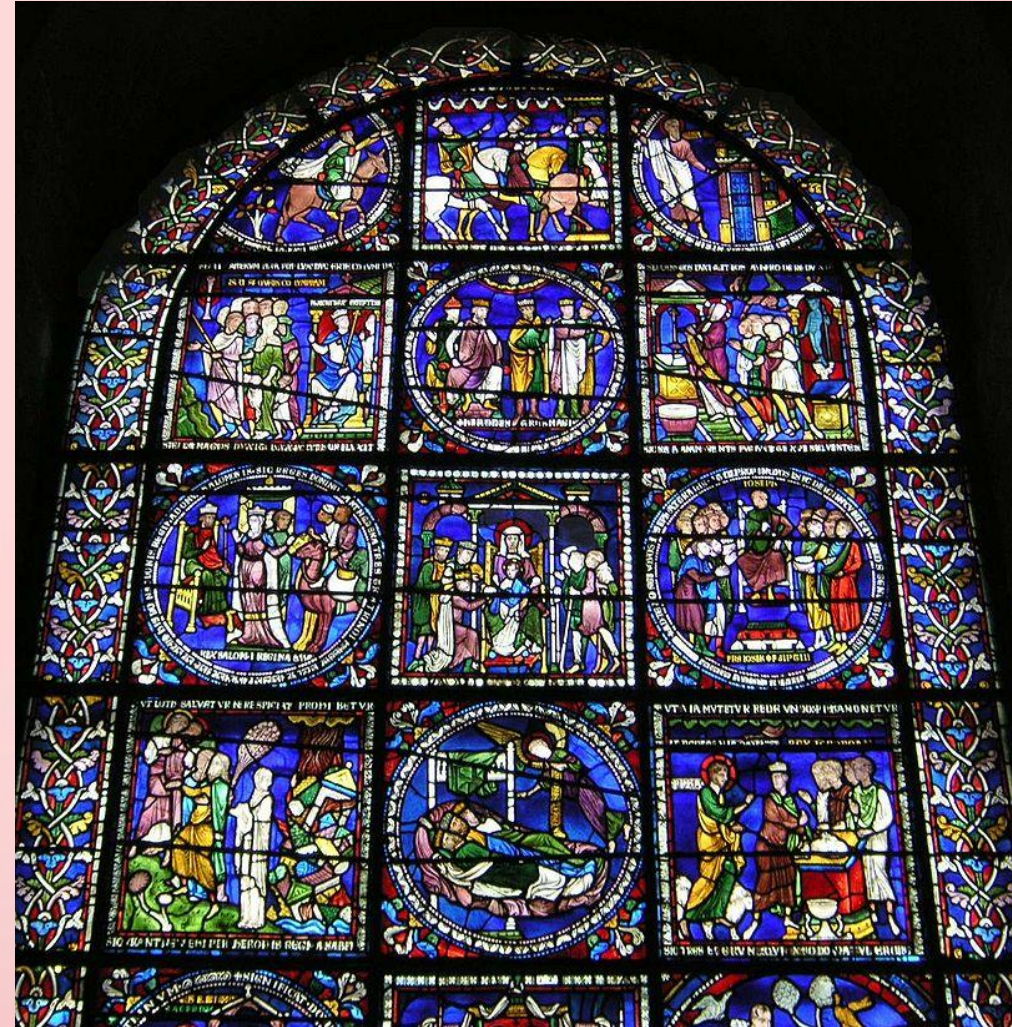


Императрица Феодора со свитой.

▪ Витраж

- произведение из цветного стекла, рассчитанное на сквозное освещение и предназначенное для заполнения проёма, чаще всего оконного, в каком-либо архитектурном сооружении

Верхняя половина Окна Библии Бедняков, Кентерберский собор.



Декоративная живопись

- применяется для украшения зданий, интерьера в виде красочных панно, которые реалистичным изображением создают иллюзию прорыва стены, зрительного увеличения размеров помещения или, напротив, утверждают плоскостность стены и замкнутость пространства.



Театрально-декоративная - декорации, костюмы, грим, бутафория помогают глубже раскрыть содержание

Сценография к балету
«Золотая Орда»



IZARTSTAGE

7oom.ru

станковая - это техника, когда краска наносится на передвижную поверхность с целью создания самостоятельной картины.

Произведения станковой живописи выполняются на станке-мольберте.



Миниатюрная - живописное произведение малых форм.

Император Николай I. Фрагмент
миниатюры работы Г. Морселли



Лаковая миниатюра



Масляная живопись - выполняется краской, стертой на растительных маслах. Густая краска при добавлении к ней масла или специальных разбавителей и лаков разжижается.



Темперная живопись - в основе этого слова латинское *temperare*, что значит «смешивать». Пигменты растирали с водой и высушивали. Далее их смешивали с яйцом, разведенным клеем, уксусом, вином или пивом.



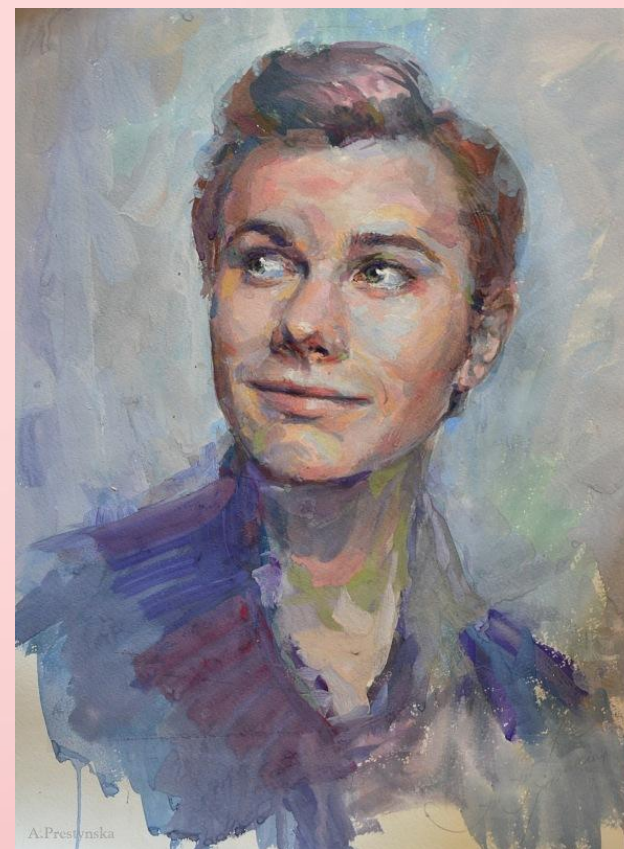
Акварельная живопись

- живописная техника, использующая специальные акварельные краски. При растворении в воде они образуют прозрачную взвесь тонкого пигмента, за счёт этого создаётся эффект лёгкости, воздушности и тонких цветовых переходов.



Гуашевая живопись

- изготавливаются из пигментов и клея с добавлением белил. Примесь белил придает гуаши матовую бархатистость, но при высыхании цвета несколько выбеливаются (высветляются), что должен учитывать художник в процессе рисования. С помощью гуашевых красок можно перекрывать темные тона светлыми.



Пастельная живопись

- Пастель (от лат. pasta — тесто) — группа художественных материалов, применяемых в графике и живописи. Чаще всего выпускается в виде мелков или карандашей без оправы, имеющих форму брусков с круглым или квадратным сечением.



Восковая живопись

- вид живописной техники, при которой связующим краски веществом служит воск.

