

Внутренний мир русской избы



Подготовила: Пятикова Л.С.
Учитель изобразительного искусства
«Баграмовской СШ»

Цель урока: Сформировать образные представления о внутреннем устройстве избы.

Познакомить с понятием интерьер, его особенностями в крестьянском жилище; сформировать понятие духовного и материального.

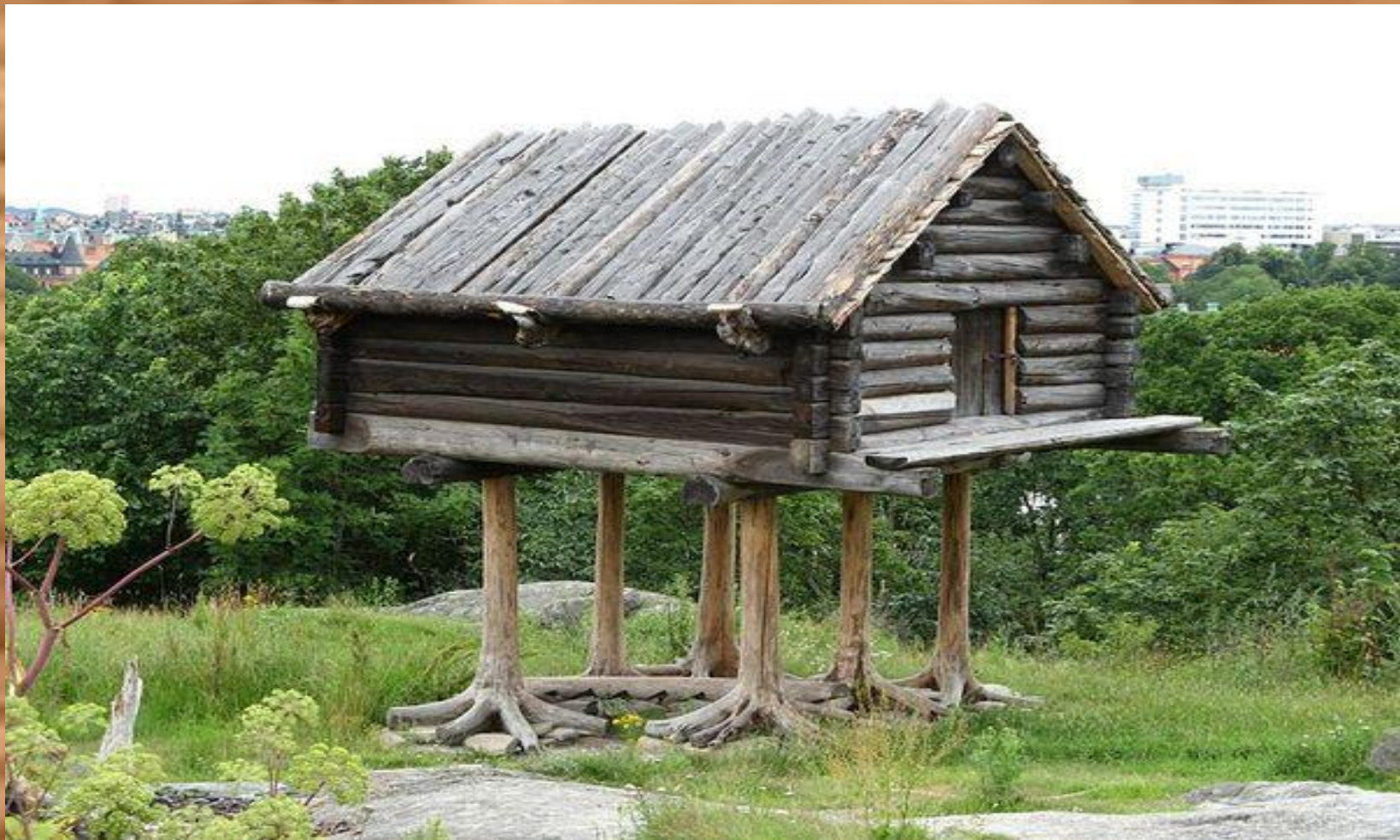
**Стоит жилище – деревянные
бочища. Внутри печь да
дрова.**

ИЗБА

Это русская ...



***Какой вид жилища
встречается только в
сказке? Кто там живет?***



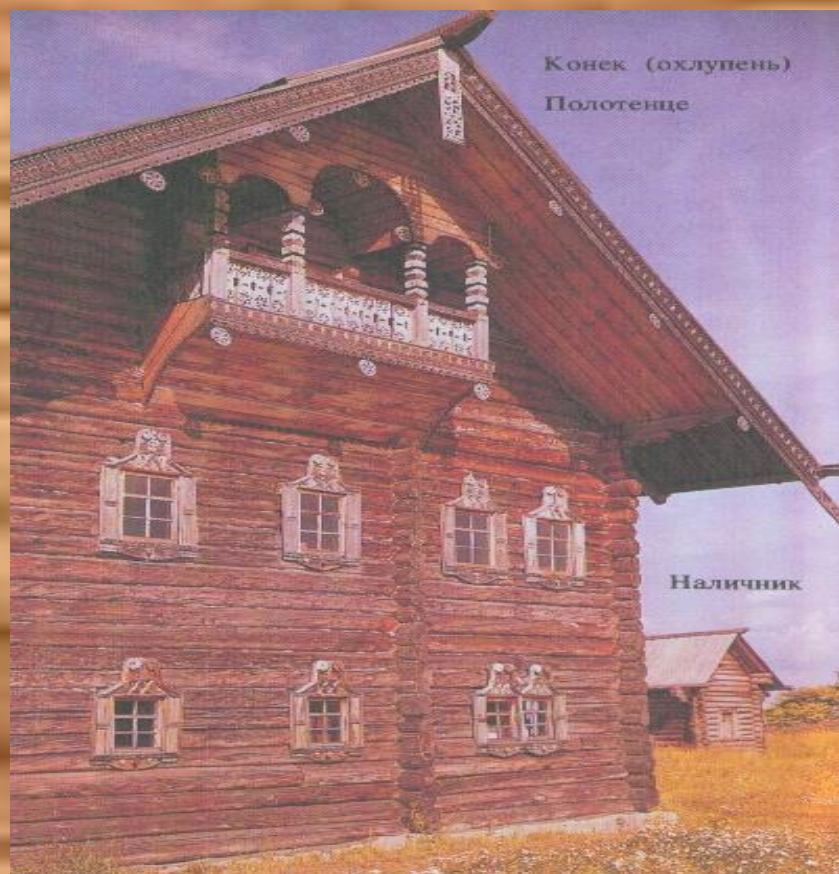
Начинали рубить избы ранней весной

ВЕНЕЦ

ЧАША



Глаголем, кошелем и брусом
Дом строили с резным крыльцом,
С обдуманым мужицким вкусом
И каждый со своим лицом



Щели затыкали мхом или конопатили, используя паклю



Крыши крыли тесом, иногда дранкой



**Русский крестьянин
предпочитал рубить
избы
из сосны и ели. Эти
деревья
хорошо удерживали**



Место выбирали поближе к воде и лесу



***Нежилая часть -сени.
Помещение между жилой частью дома
и крыльцом в деревенских избах***



Сени в доме значительно расширяли и устраивали в них хлев для скота, держали имущество, мастерили что-нибудь в непогоду.



ВОЙДЁМ

В

ИЗБУ...

Зимой нет теплей,
Летом нет холодней. ПЕЧЬ



В низенькой светелке с створчатым
окном

Светится лампадка в сумраке ночном:

Слабый огонечек то совсем замрет,
То дрожащим светом стены обольет.

Новая светелка чисто прибрана:

В темноте белеет занавес окна;

Пол отструган гладко; ровен потолок;

Печка развальная стала в уголок.

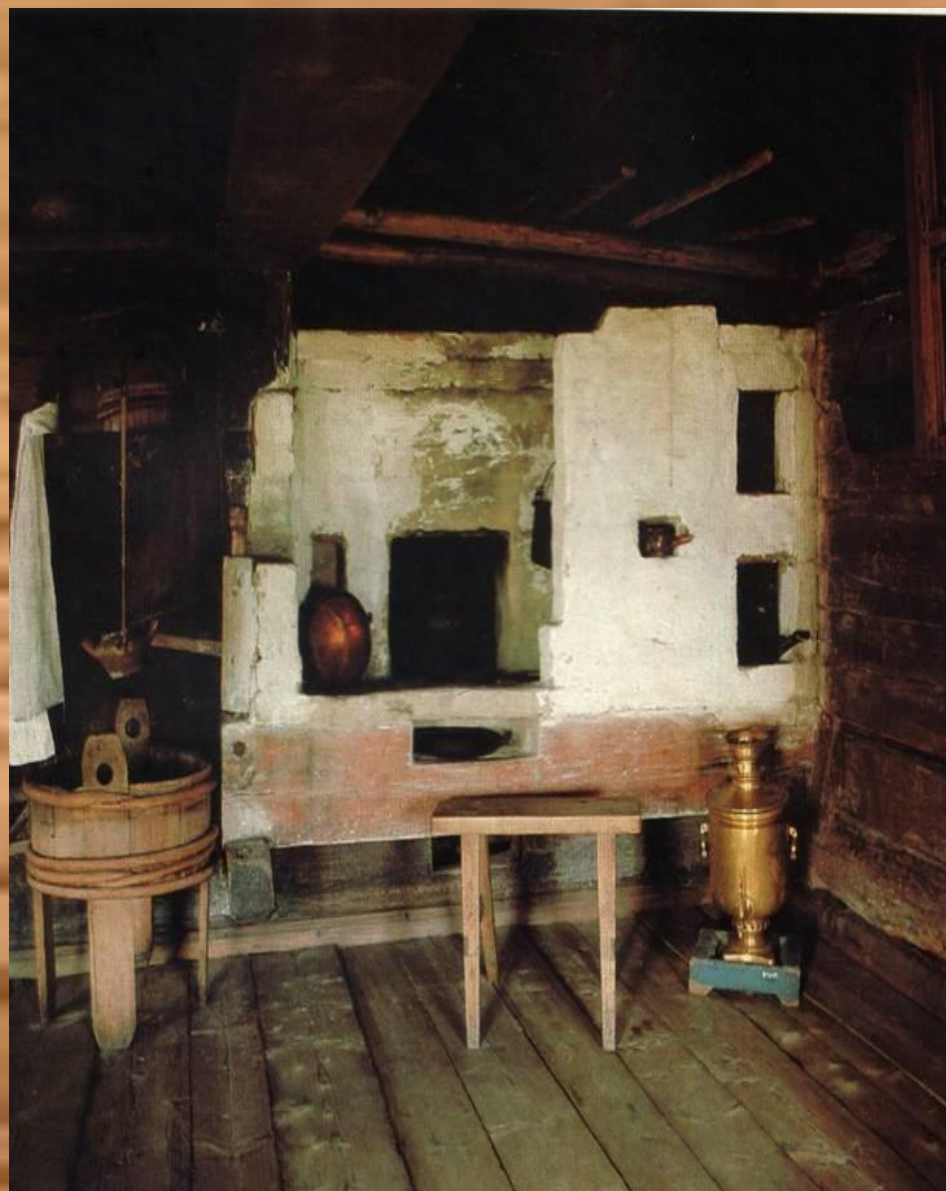
По стенам – укладки с дедовским
добром,

Узкая скамейка, крытая ковром,

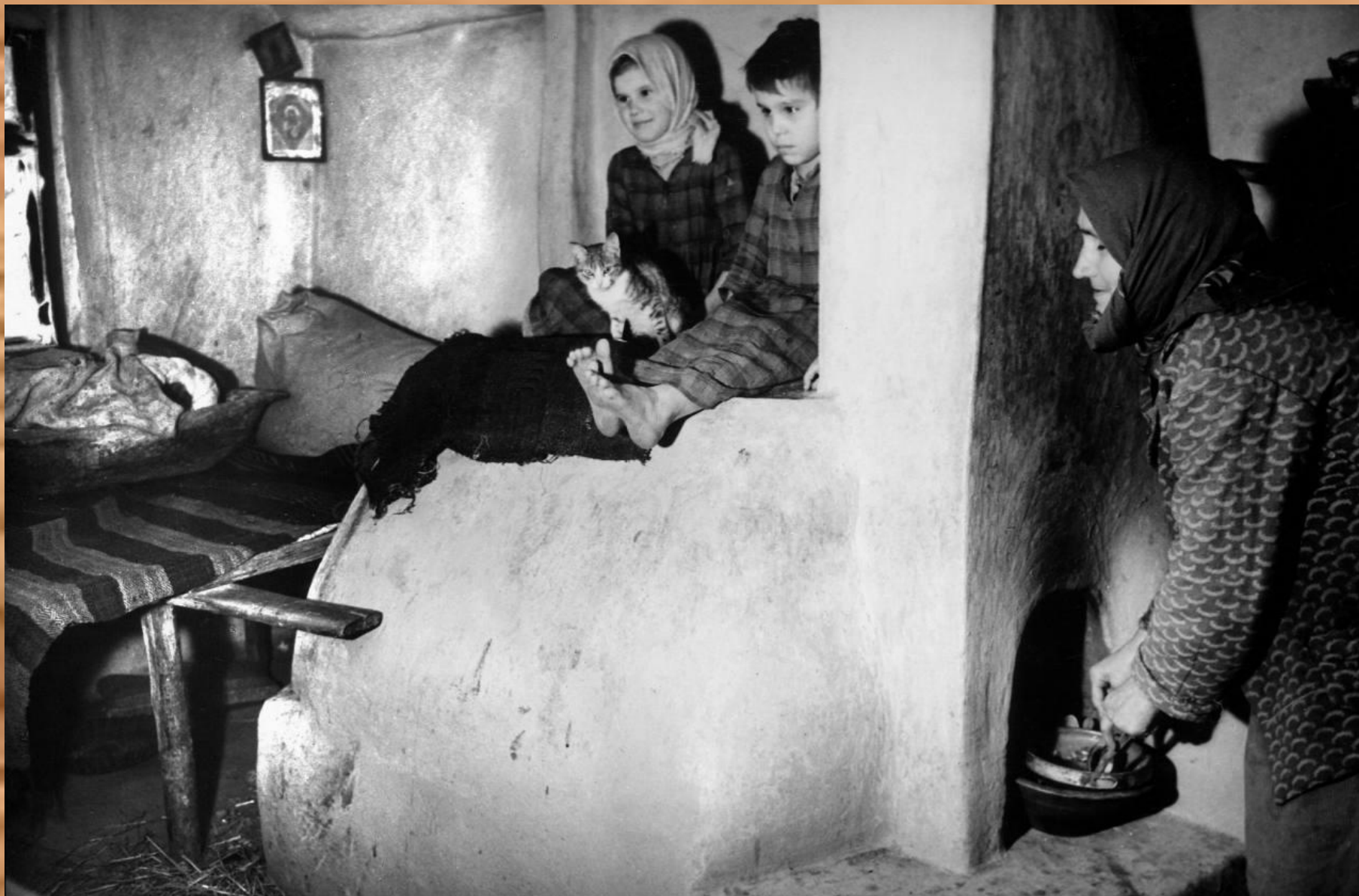
Крашенные пальцы с стулом
раздвижным

И кровать резная с пологом цветным.

Л. Мей



БЕЗ ПЕЧКИ ИЗБА – НЕ ИЗБА



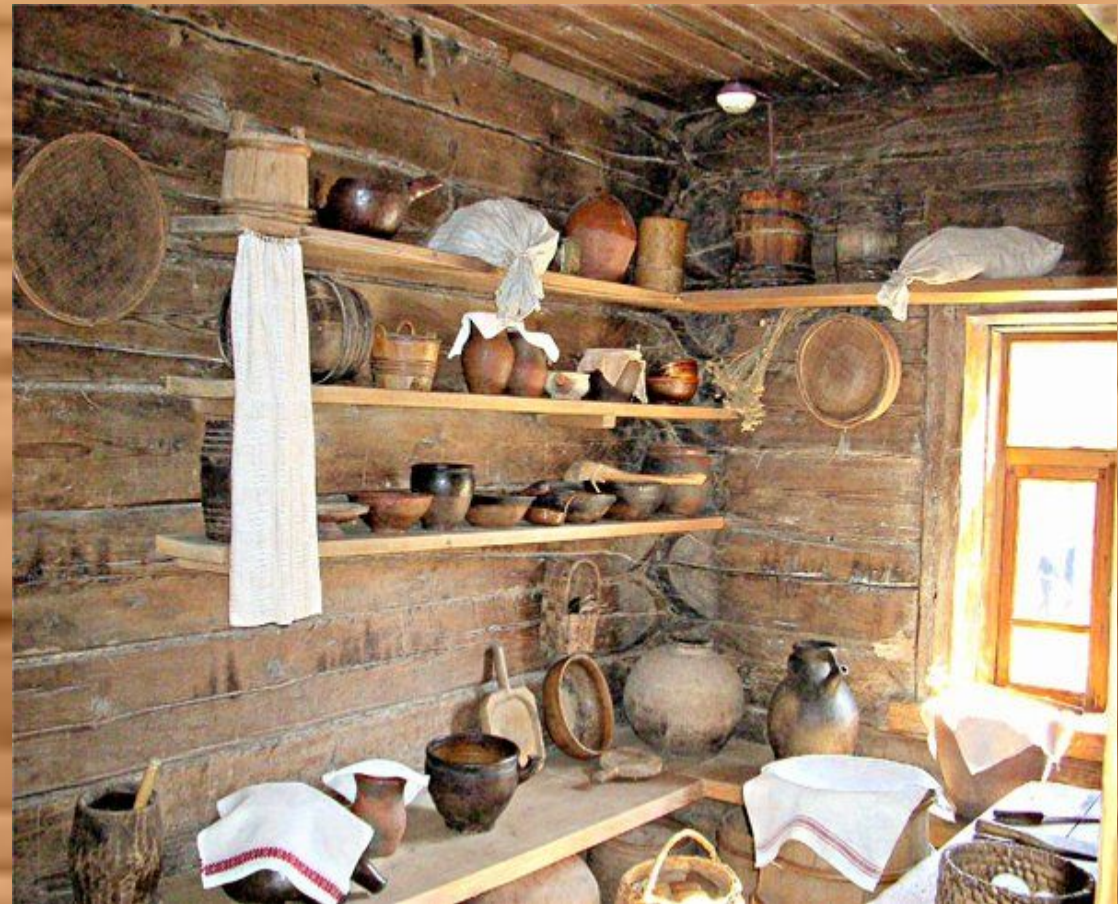
В одном из задних углов избы расположена русская печь. Она основа жизни, главный оберег семьи, семейный очаг.



Печь кормила, спасала от холода, избавляла от хвори.



Угол около устья печи так и называли – бабий кут, т. е. женский угол. Здесь хозяйка готовила пищу, здесь был шкаф для хранения кухонной посуды – посудник.





**Главным углом
крестьянского дома
был красный угол:
здесь висела особая
полочка
с иконами – божница,
под ней стоял
обеденный стол. Это
почетное место в
избе всегда
располагалось по
диагонали от печи.**



В русской избе почти все было сделано руками самих крестьян. Мебель была самодельная, деревянная, нехитрой конструкции: стол в красном углу размером по числу едоков, лавки, прибитые к стенам, переносные скамьи, сундуки



Мужская половина дома с правой стороны от двери начиналась с широкой лавки с крышкой, забранная внизу досками-так называемый *конник*. Верхняя доска нередко вырезалась в форме конской головы -отсюда и название лавки. На ней мужчины обычно занимались хозяйственными работами.





Для новорожденного подвешивали к потолку избу нарядную люльку.



**«Утварь – это совокупность предметов,
необходимых человеку в его обиходе»**



ВОПРОСЫ ВИКТОРИНЫ:

-Сколько комнат было в избе?

-Без чего изба была нежилой?

-Чем освещали избу?

-Какие поленья считались лучшими для топки?

-Где брали воду?

-Как встречали дорогих гостей?

*-Что нового на уроке
вы узнали?*

*-Что еще вам бы
хотелось узнать про
крестьянский быт?*

Презентация окончена

Спасибо за внимание!