

МОТИВЫ ЭПОХИ МОДЕРНА

Урок МХК

Перед вами изображения особняков и интерьеров в стиле модерн. Часть из них – русские, часть – иностранные.

Задания:

1. Постарайтесь выделить каждую из этих групп. Картинки подобраны так, что среди русских и иностранных построек можно найти своеобразные пары.
2. Разложите картинки на такие пары и проанализируйте, в чем сходство и различия в интерпретации одного мотива отечественными и зарубежными архитекторами.

Список изображений с постройками русского модерна

Ф. Шехтель. Особняк Рябушинского (1900–1902): внешний вид, лестница-волна; *Ф. Шехтель*. Особняк Державинской (1901–1903): камин; *С. Малютин*. Дом Перцова (1905–1908): внешний вид; *А. Зеленко*. Дача Пфедфер в Сокольниках (1908–1912): интерьер.

Список изображений с постройками зарубежных мастеров

Й.М. Ольбрих. Дом Хабиха (1899–1900): внешний вид; *Ф. Шелконф*. Особняк Иветт Жильбер в Париже (1900): внешний вид; *Й.М. Ольбрих*. Дом герцога Эрнста Людвиг в Дармштадте (1899–1901): внешний вид со скульптурным порталом Л. Хабиха; *А. Гауди*. Дворец Бельесгуард (1900–1902): внешний вид; американский лагерь Кедарс он Форкд Лэйк (1885).

Основой архитектурного решения этих двух сооружений является четкая кубическая структура – своеобразная кристаллическая решетка.

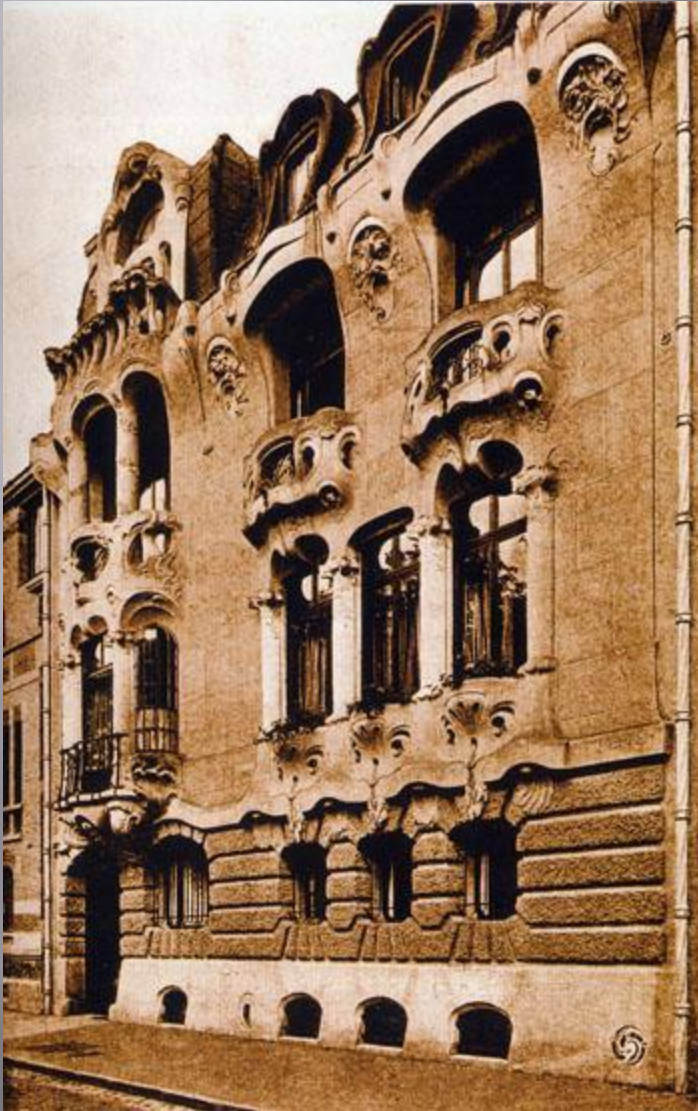


Й.М. Ольбрих. Дом Хабиха. 1899–1900



Ф. Шехтель. Особняк Рябушинского. 1900–1902

Наплывы формы характерны для этих двух построек.



Ф. Шелкопф. Особняк Иветт Жильбер в Париже. 1900



Ф. Шехтель. Лестница-волна в особняке Рябушинского



Й.М. Ольбрих.
Дом герцога
Эрнста Людвига
в Дармштадте
1899–1901
Скульптурный
портал Л. Хабиха



Обрамление скульптурами
связывает эти два сооружения.



Ф. Шехтель. Камин в особняке Дерожинской. 1901–1903

Эти два произведения отличаются совершенно особой материей – цветной, пластичной, ощутимо плотной или вязкой.



А. Гауди. Дворец Бельесгуард. 1900–1902

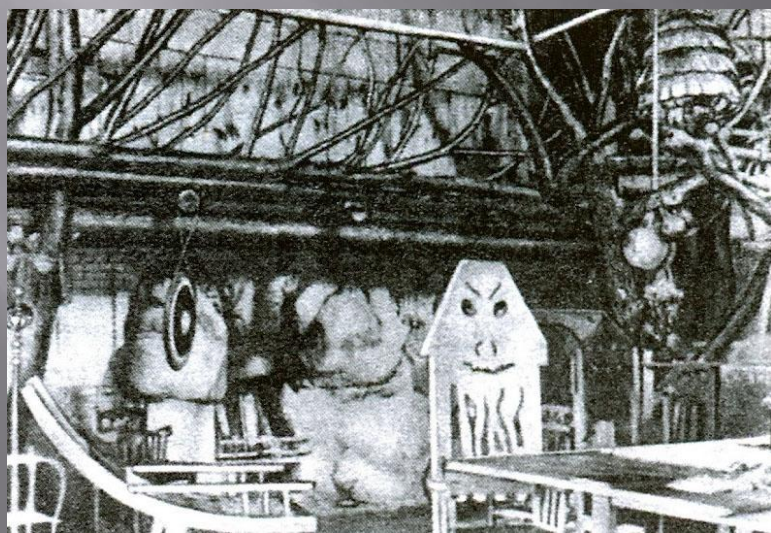


С. Малютин. Дом Перцова. 1905–1908

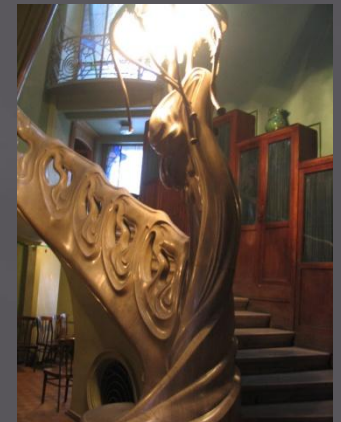
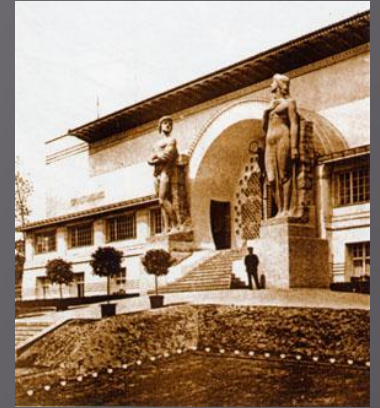


Для этих двух построек в этностиле характерно использование природных материалов, в которых подчеркнута их естественная структура.

Американский лагерь-адирондак
Кедарс он Форкд Лэйк.
Интерьер. 1885



А. Зеленко. Дача Пфедфер в Сокольниках. Интерьер. 1908–1912



Презентация подготовлена Е. Князевой
на основе материала А. Лосевой
Журнал «Искусство» № 4/2012