

Народные промыслы

урок по изобразительному искусству для 5 классов

«СКАЗОЧНАЯ ГЖЕЛЬ»

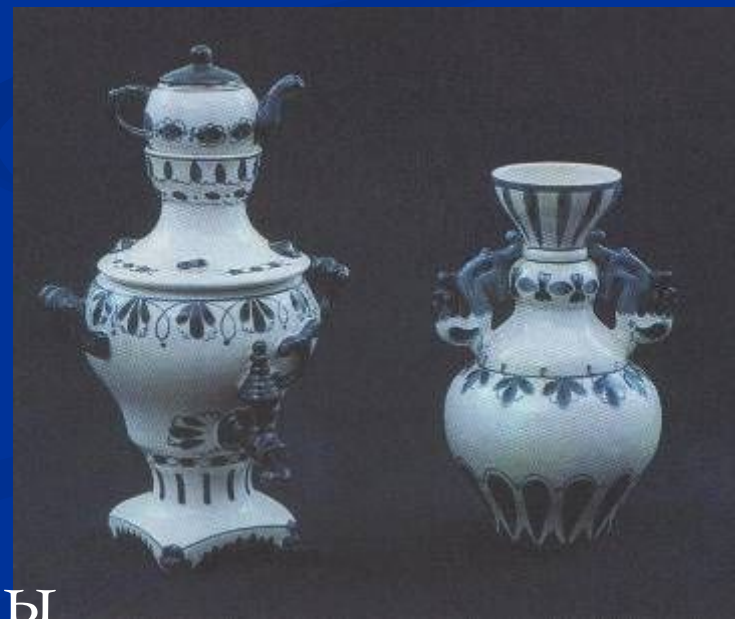
Поверить трудно: неужели
Всего два цвета? Чудеса!..
Вот так художники из Гжели
На снег наносят небеса!



“Гжель” – один из традиционных российских центров производства керамики. Промысел насчитывает около 30 сел, расположенных вокруг одноименного поселка городского типа, в 60-ти километрах от Москвы по Казанской железной дороге. Самое первое упоминание о Гжели встречается в завещании Ивана Калиты 1328 года.

Издавна данная местность славилась своими глинами. Широкая добыча разных сортов глины велась здесь с середины 17 века.

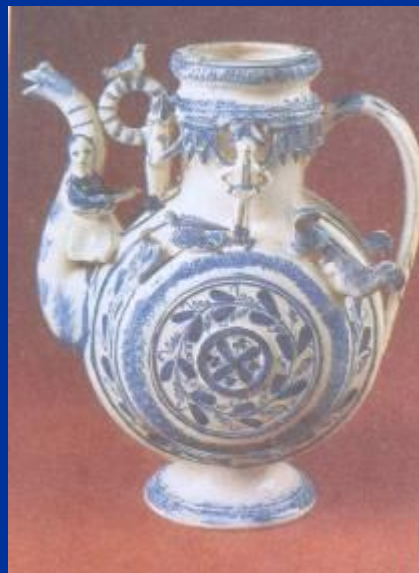
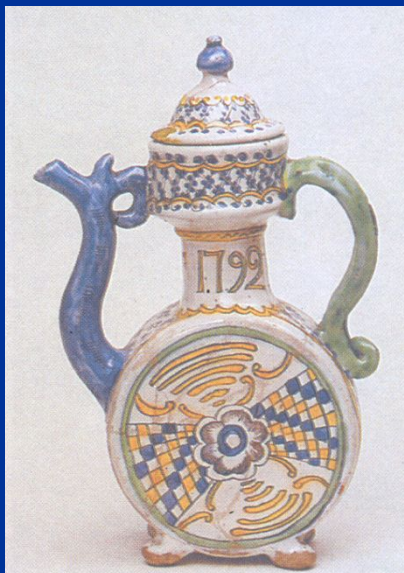
В настоящее время все изделия Гжели можно четко разделить на две группы: посуду и малую пластику. Сюжеты: природа и времена года, сценки городской жизни, деревенский пейзаж и быт, персонажи из русских сказок.



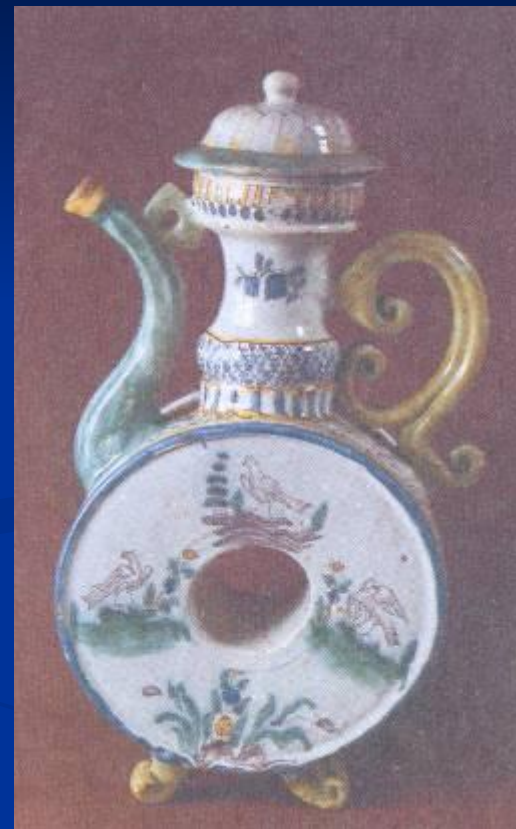
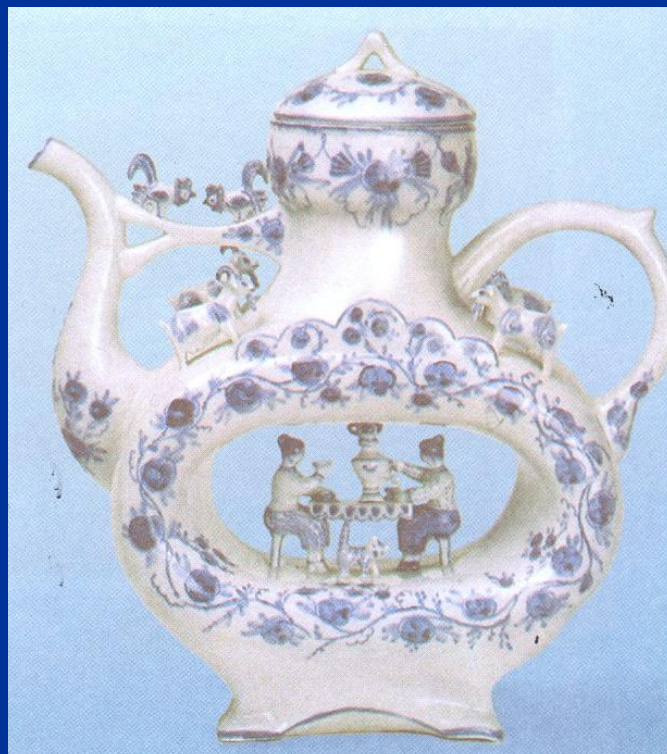
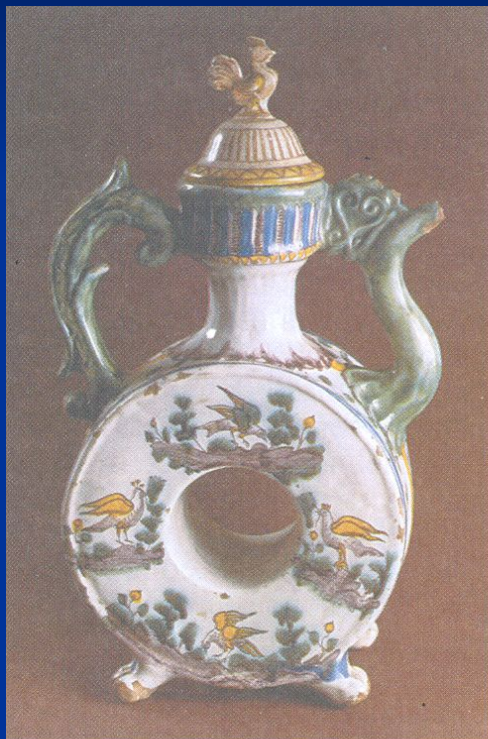
роспись фарфоровой посуды

Художник для росписи гжели имеет лишь одну краску – кобальт (серого цвета), которая затем приобретает характерный для гжели сини цвет. Её, подобно акварельной, разводят водой. Пишут узоры по поверхности изделия, а затем его покрывают глазурью.

Кумган

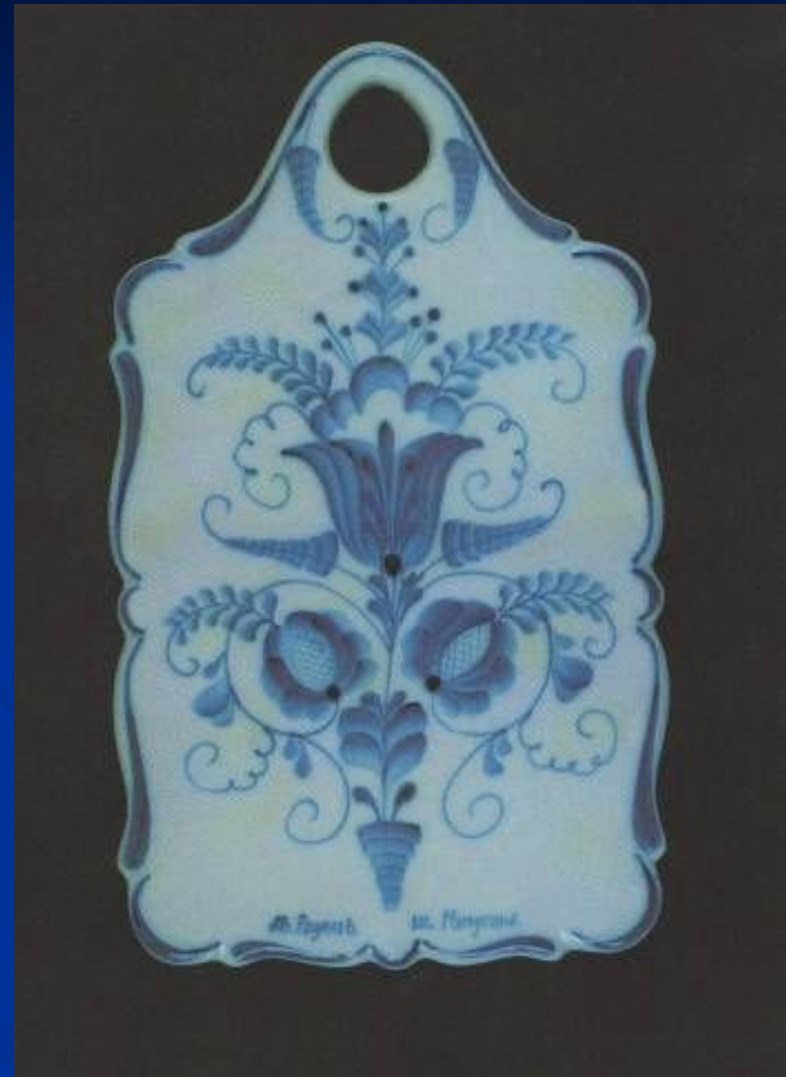


Квасник

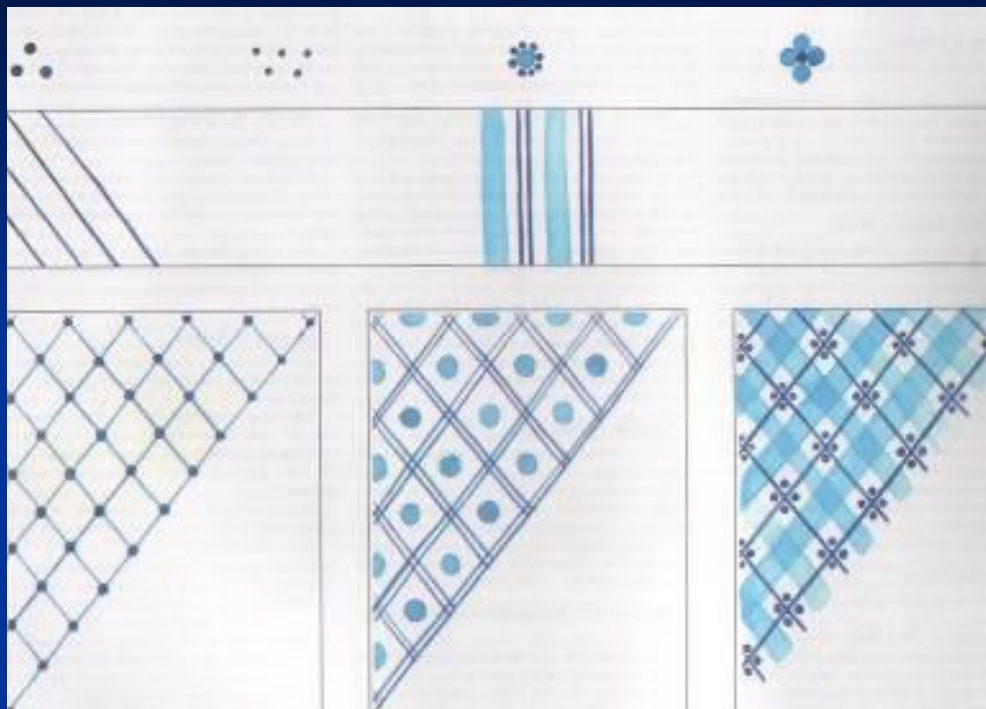


Сказочная гжель

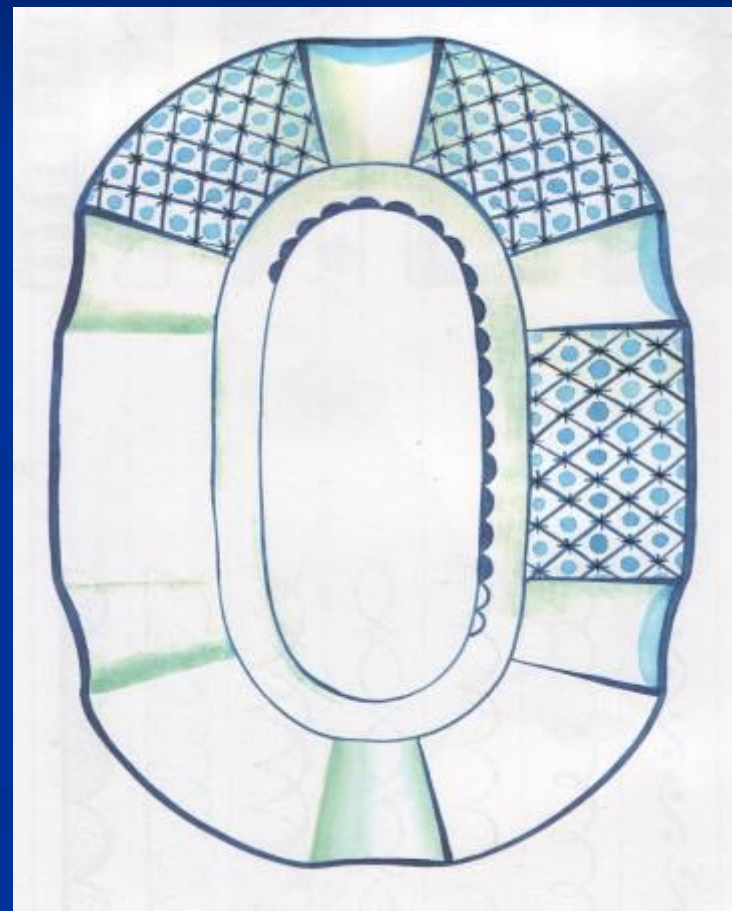
фарфоровая посуда



Техника работы: «Точки и прямые линии»

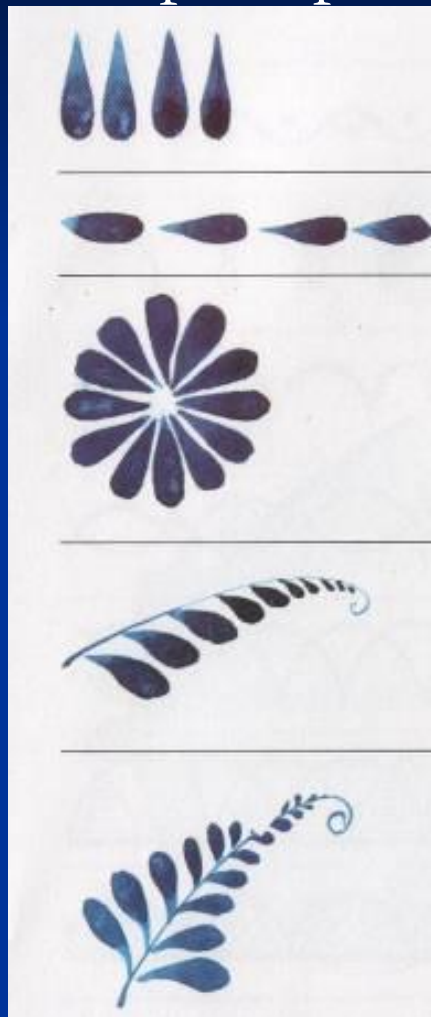


Пример

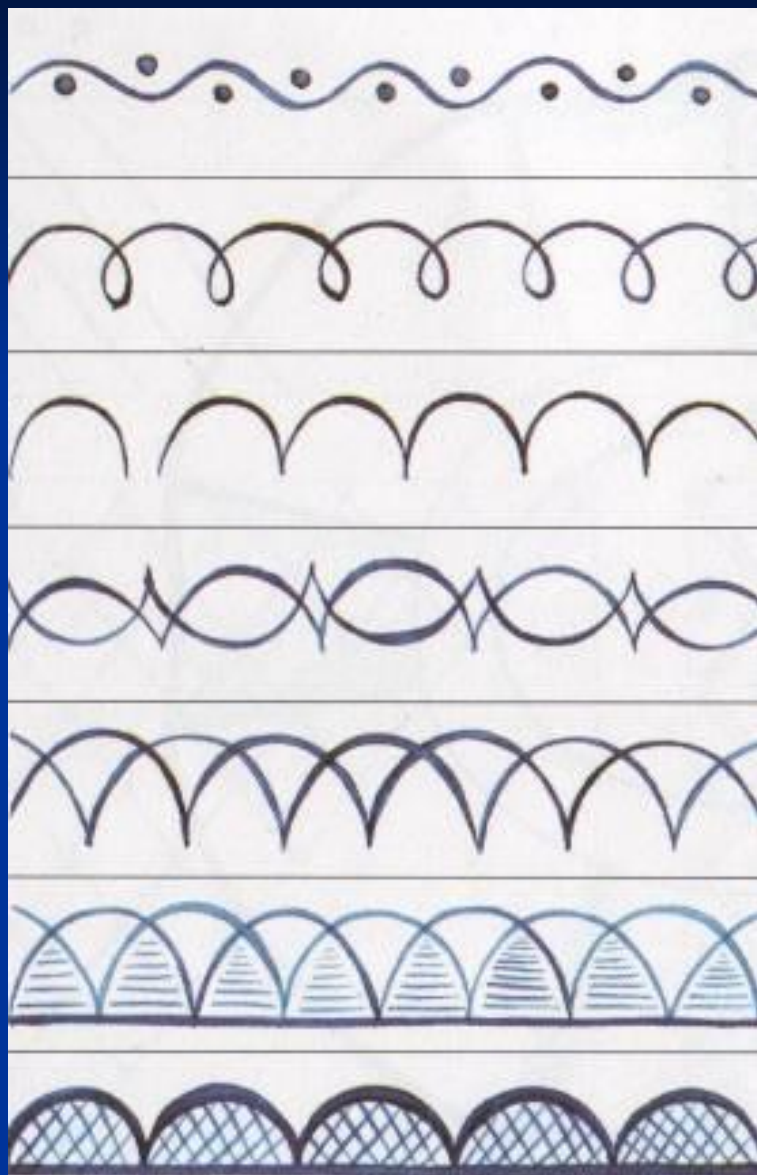


элемент росписи: Капелька

например



элемент росписи: Бордюры



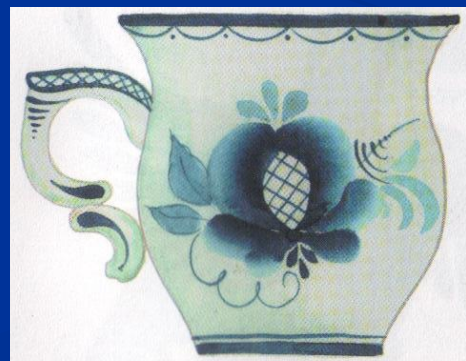
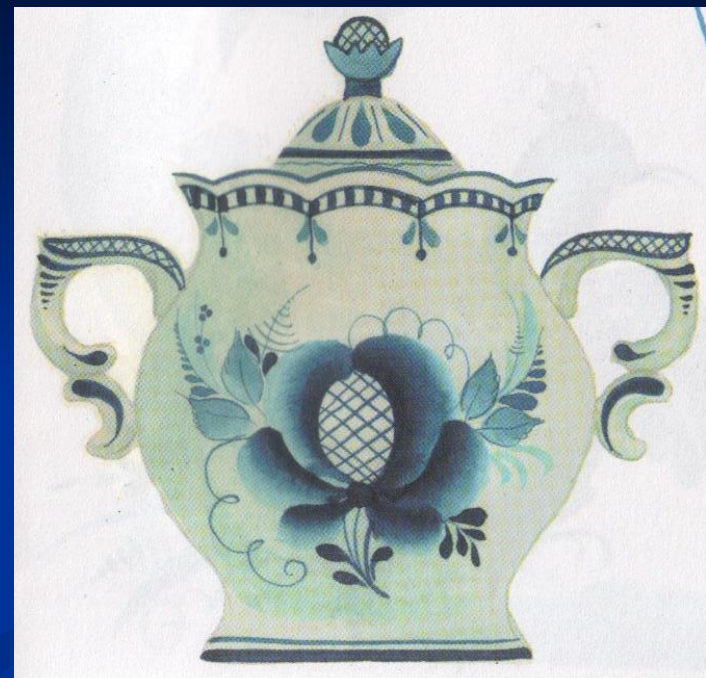
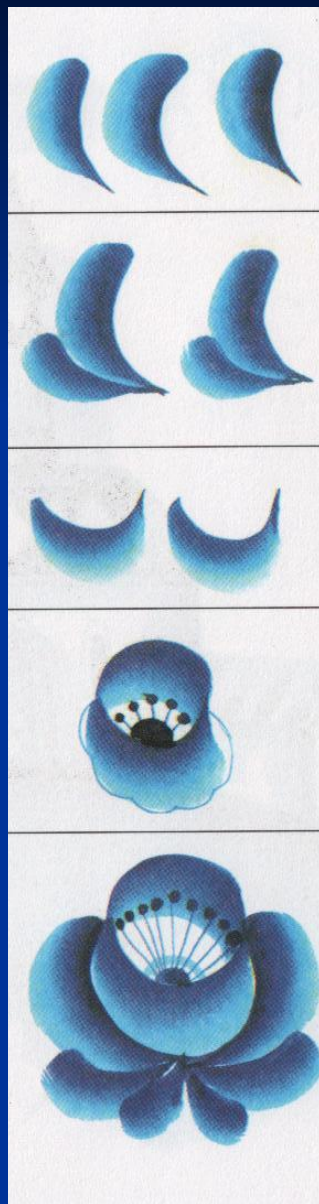
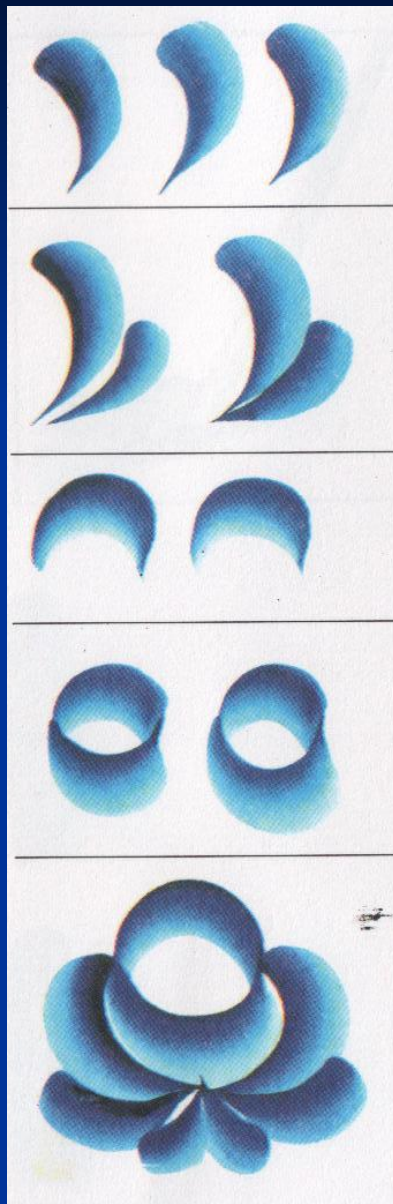
элемент росписи: Мазок с тенью



пример



элемент росписи: Мазковая роспись



Какие розы и пионы
На чашках пишут мастера.
И сине-белые бутоны
Прекрасны нынче, как вчера!



Последовательность росписи птицы



Используя различные элементы росписи Гжель придумайте украшение для посуды

