

Изучение истории, культуры
родного края средствами
изобразительного искусства



Лиходзиевская Эльвира
Эдуардовна



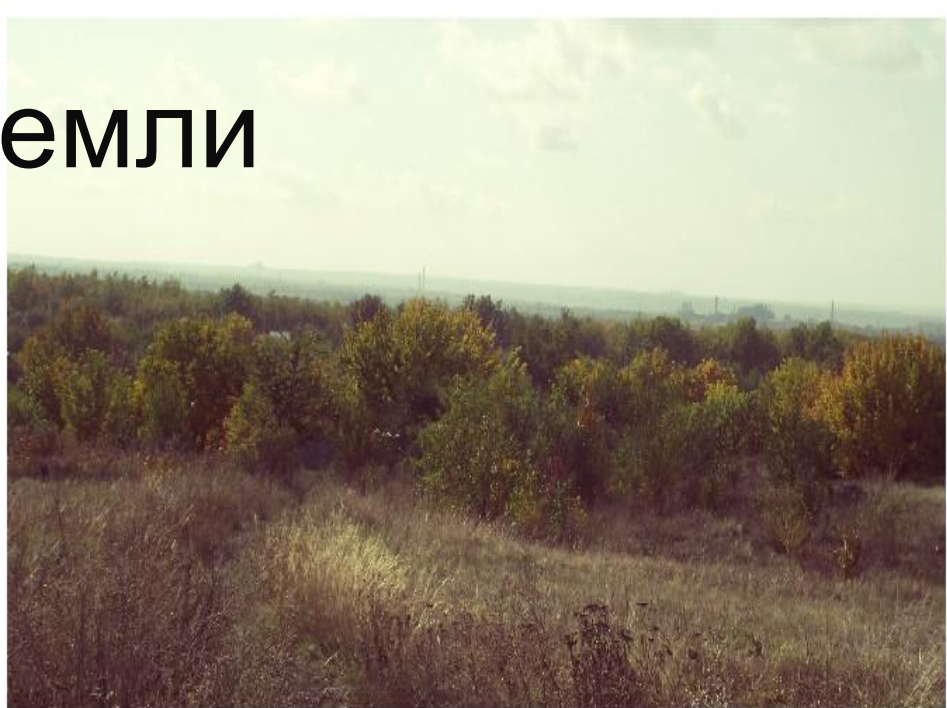
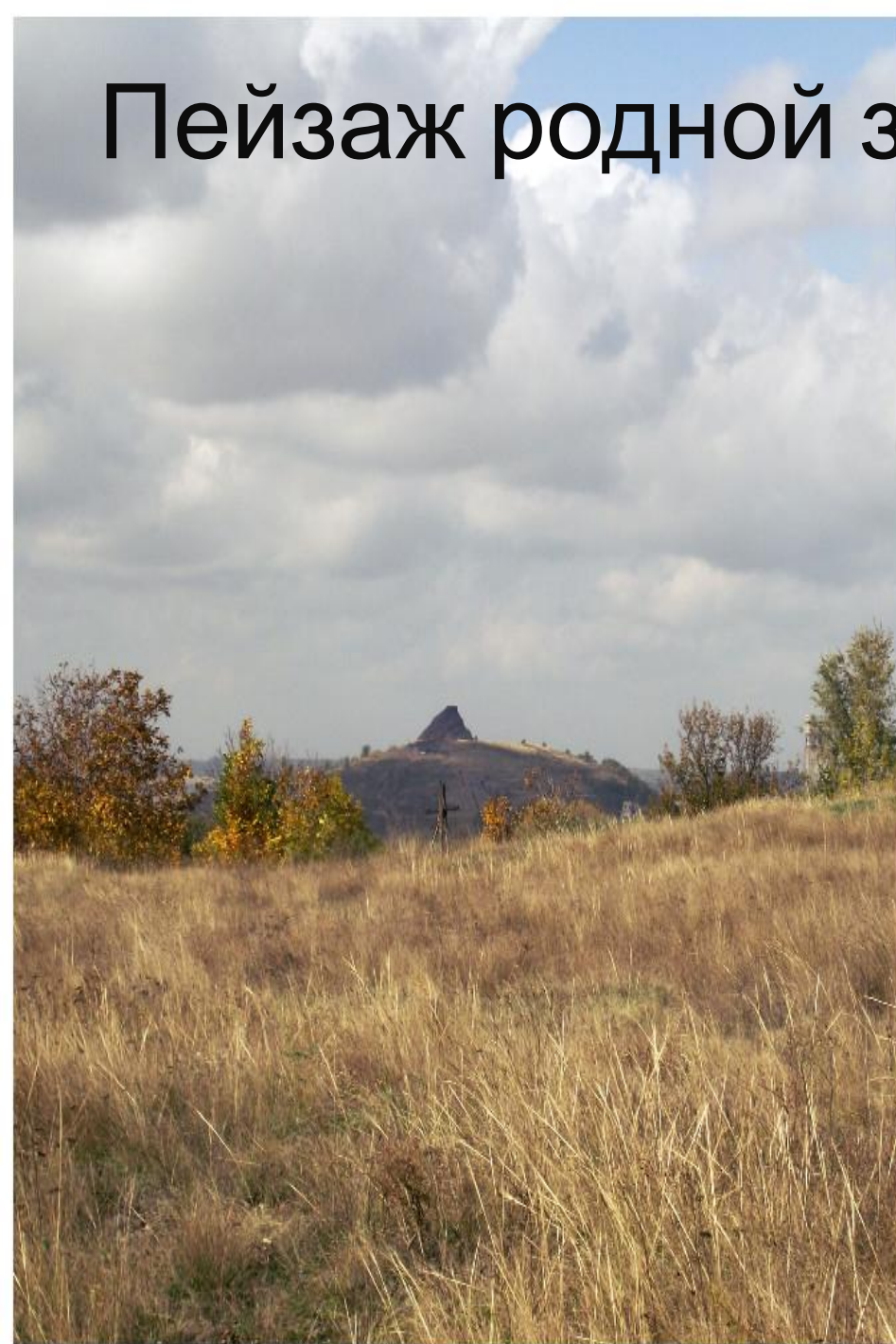
Работы художницы







Пейзаж родной земли







**Смирнов
Александр
Гаврилович**



Донецкий пейзаж 2011 год, холст, масло



«Молодой шахтер» 1983 год, гуашь, монотипия



«Сельский натюрморт» 1985 год, холст, масло



«Кальян» 2003 год, холст, масло



«Зимний этюд» 1970 год, холст, масло



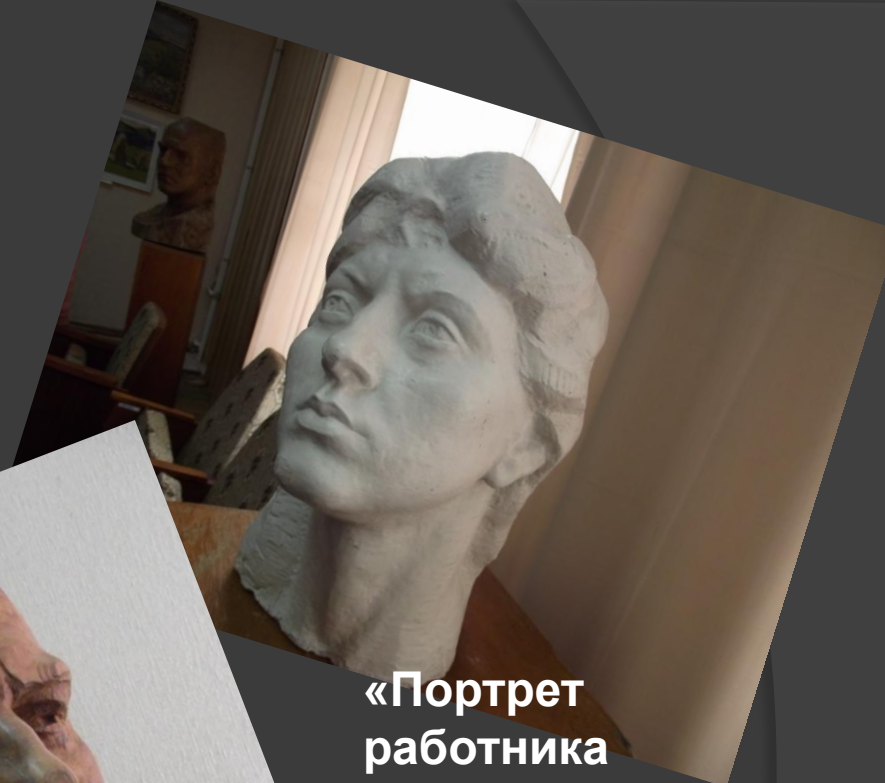
«Базок» 1970 год, холст, темшра



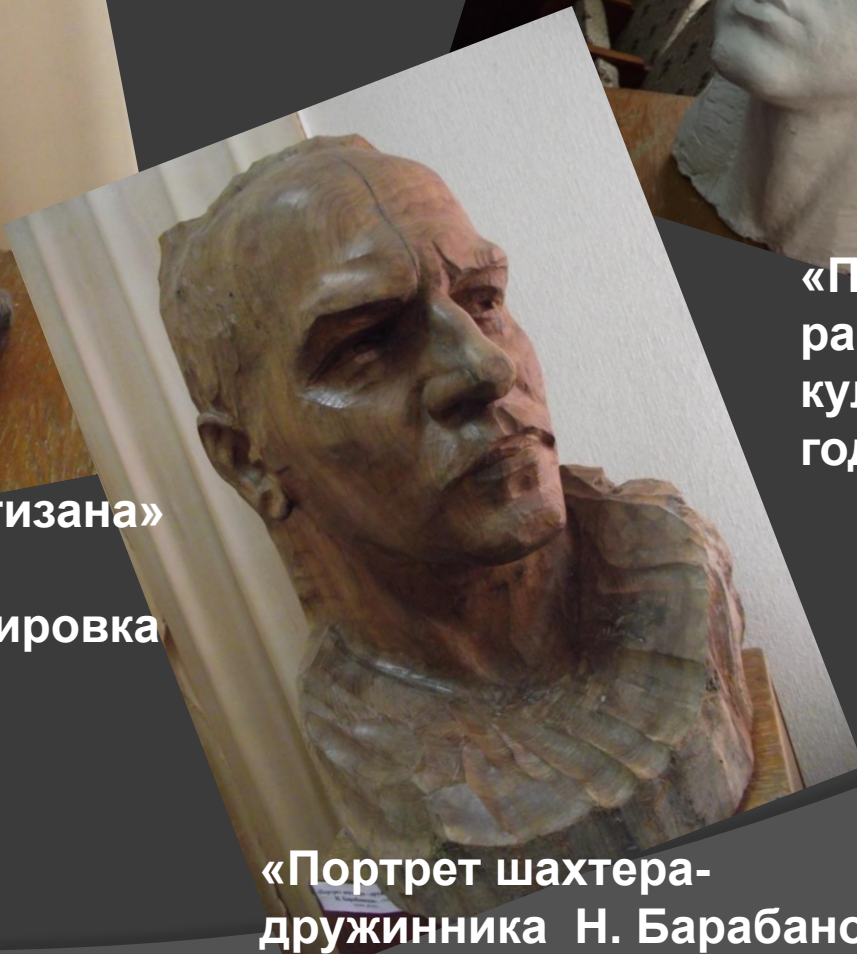
«Подсолнухи» 2005 год, холст, масло



**«Думы старого партизана»
1970 год,
дерево, резьба, тонировка**



**«Портрет
работника
культуры» 1980
год, гипс**



**«Портрет шахтера-
дружинника Н. Барабанова»
1998 год, дерево резьба**





ЗДЕСЬ НА ГАУРКМЕ
450 МЕТРОВ
СДЕЛАЛ ЗА 8 ЧАСОВ
РАБОТЫ ЗА 10 ЧАСОВ
ТАКОВЫЙ
АЛЕКСЕЙ ТРИГОРЬЕВИЧ
СТАХАНОВ
УСТАНОВИЛ
МИРОВОЙ РЕКОРД
ПРОДАВАННОСТИ ТРАКТОРА
НА СТРОИТЕЛЬНОМ ПОДЪЕМЕ



А.СТАХАНОВ М.ПЕТРОВ А.УОМУСЕДИНОВ

ВОРОТА
СТАЛИНСКОГО
УЖЕВНЯ






Луганское

художественное
ретроспективное
музейное

БИЕННАЛЕ

**ШАХТЕРСКАЯ ГВАРДИЯ
ВСЕГДА В СТРОЮ**

г. ИРМИНО
28 АВГУСТА 2016 Г.



Министерство культуры
Луганской Народной Республики

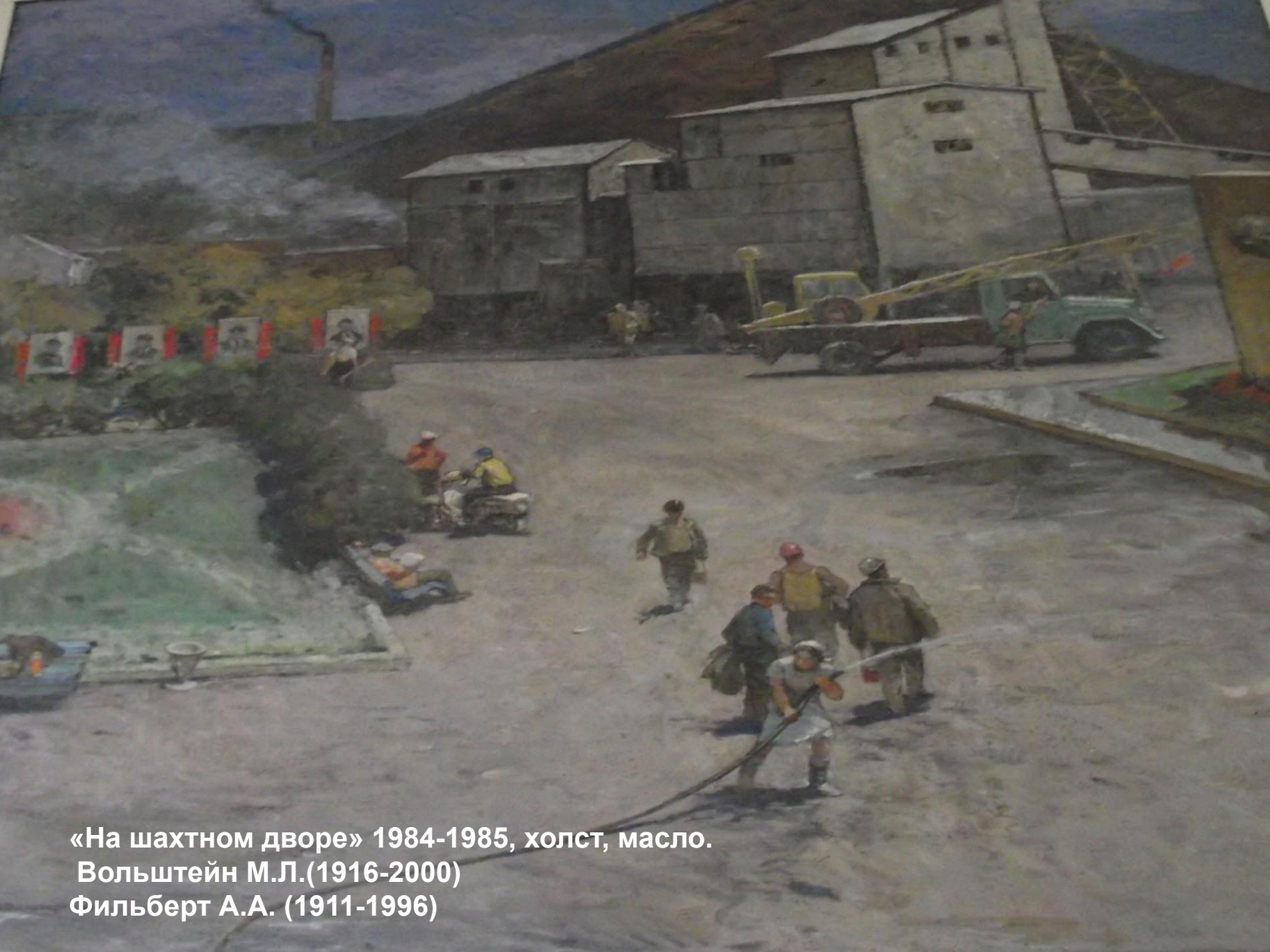
Луганский художественный музей



**«На шахте Горской» 1971 год, холст, масло.
Вольштейн М.Л.(1916-2000)
Фильберт А.А. (1911-1996)**



«Перед сменой. На шахтном дворе» 1957 год, холст, масло.
Чуприн Н. П. (1928-2000)



«На шахтном дворе» 1984-1985, холст, масло.
Вольштейн М.Л.(1916-2000)
Фильберт А.А. (1911-1996)



«Богатыри Донбасса» 1979 год, холст, масло.
Ахвледзани В.Т. (1924-1984)

**«Шахтер» 1961 год,
искусственный камень
Бунин Л.Н. (1924-2009)
Овчаренко И.П.
(1926-1978)**



**«Портрет шахтера Тавтадзе»
гипс тонированный
Тоидзе Г.М. (1914-1985)**





***Спасибо за
внимание!***