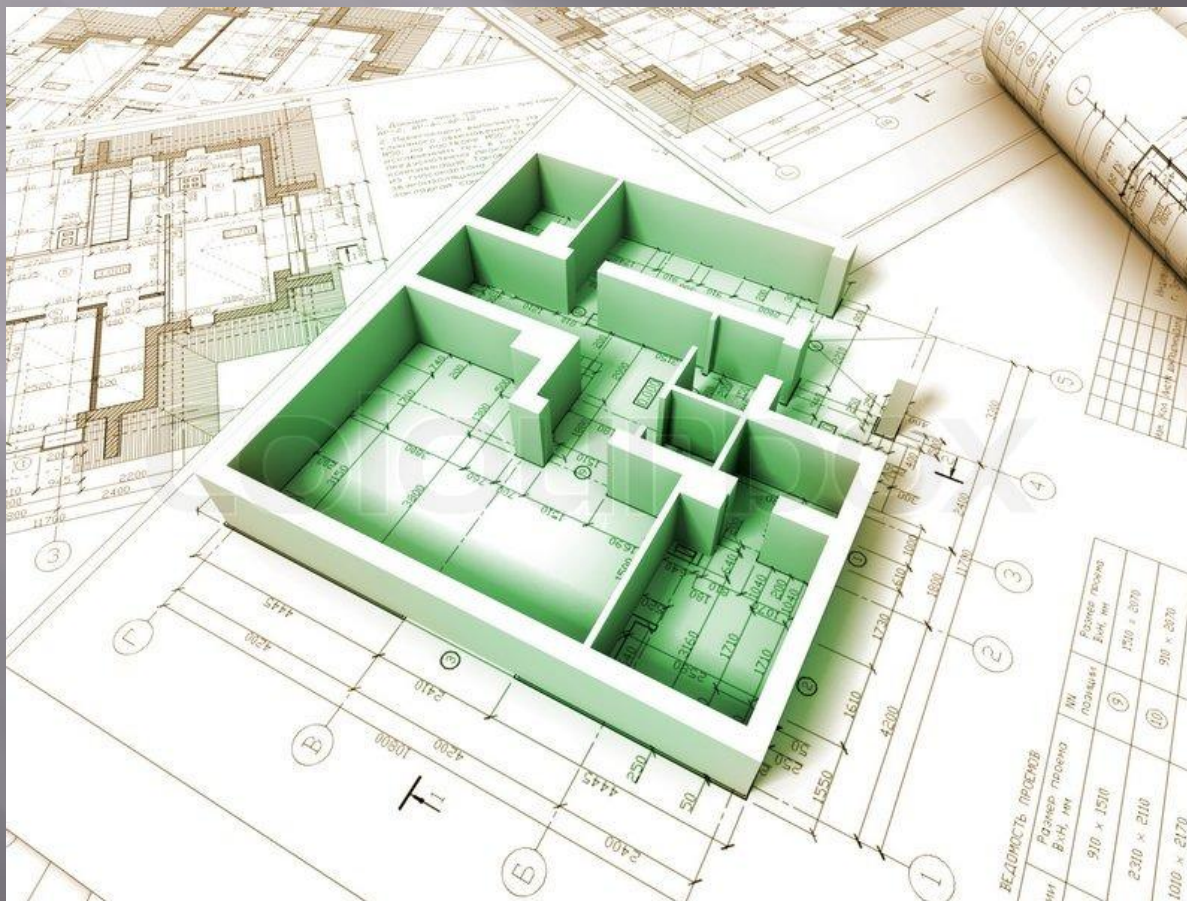


ОБЪЕКТ И ПРОСТРАНСТВО

Если считать контур прямоугольника, нарисованный на бумаге, чертежом здания его видом сверху, то кубик или параллелепипед, склеенный из бумаги, можно считать его простейшим объемным макетом



Определение величины предмета, возможно только в сравнении его с чем-то



Первое и главное мерило всему в
архитектуре и дизайне -

Человек

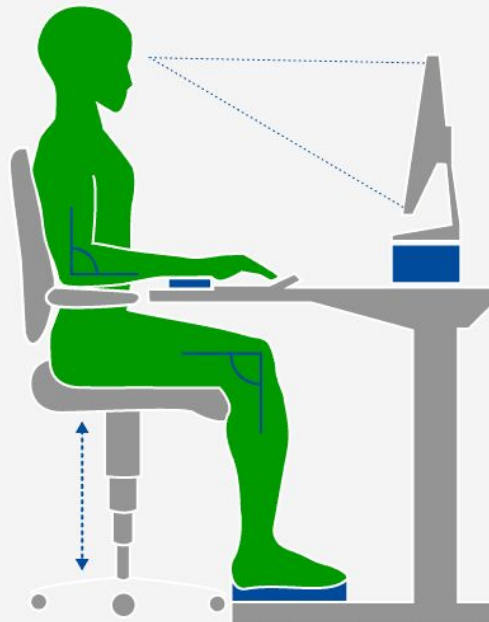
Человеку не безразлично
какие и какого вида
здания его окружают

- Существуют исторически сложившиеся и биологически выработанные условия и нормы соответствия вещной среды человека

Эти нормы сформулированы в науке, которая называется эргономика

Монитор: Ниже оси зрения по горизонтали + на расстоянии мин. одной вытянутой руки.

Клавиатура и мышь: На одной линии с локтями. Подлокотники препятствуют сгибанию рук.



Подайте таз немного вперед, чтобы было легче сидеть прямо. Локти и колени согнуты под прямым углом для предотвращения болей.

Стопы устойчиво стоят на полу. Подставка для ног бережет спину.

В жизни здание не стоит в центре поля , а «живет» среди других сооружений





Соразмерность (сомасштабность)



Пропорциональность

Оно характеризует тектонику здания, т.е. его строение, соразмерность его частей по отношению друг к другу и к целому



- От того, насколько гармонично сделаны здание или вещь, насколько пропорциональны, сомасштабны и ритмичны их размеры, зависит не только их функциональная значимость, но и художественная ценность, красота.

