

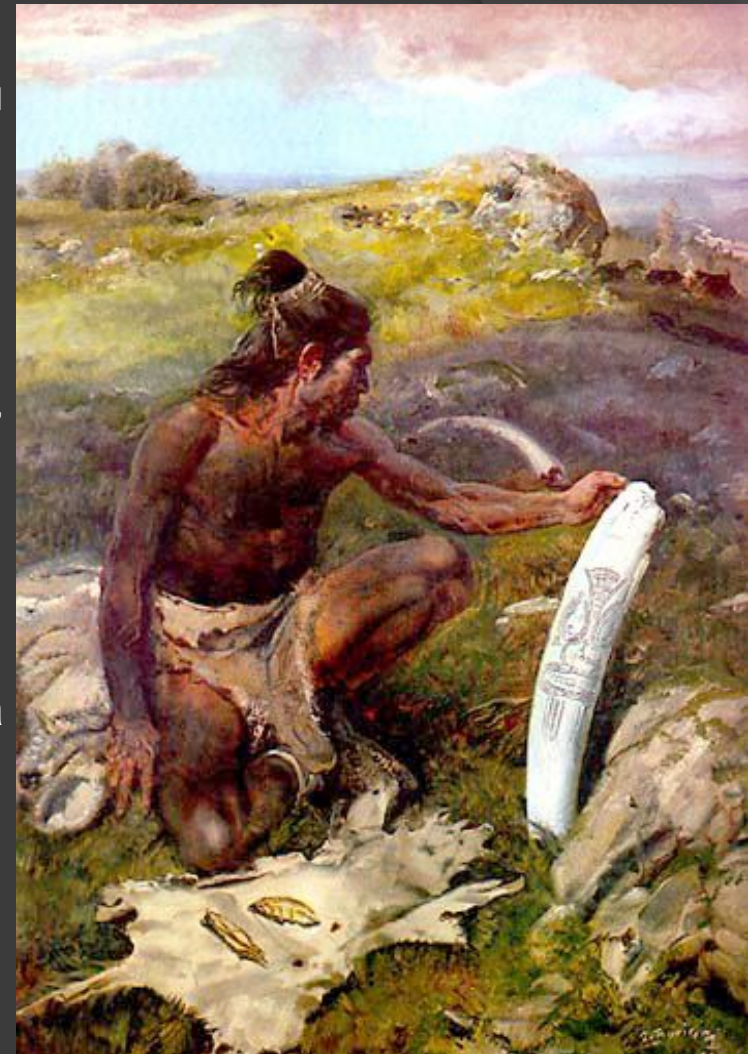
НА ЗАРЕ ЧЕЛОВЕЧЕСТВА.

МХК. 8 класс.



Что натолкнуло человека на мысль изображать те или иные предметы? Как знать, стала ли раскраска тела первым шагом к созданию изображений, или человек угадал знакомый силуэт животного в случайном очертании камня и, обтесав его, придал большее сходство? А может быть, тень животного или человека послужила основой рисунка, а отпечаток руки или ступни предшествует скульптуре?

Определённого ответа на эти вопросы нет. Древние люди могли прийти к идее изображать предметы не одним, а многими путями.



Палеолит

(*палео* – древний, *литос* – камень),

древний каменный век

более 2 млн.лет до н.э. –

10 тыс. лет до н.э.

Ранний палеолит

более 2 млн. лет до н.э. –
40 тыс. лет до н.э.

Средний палеолит

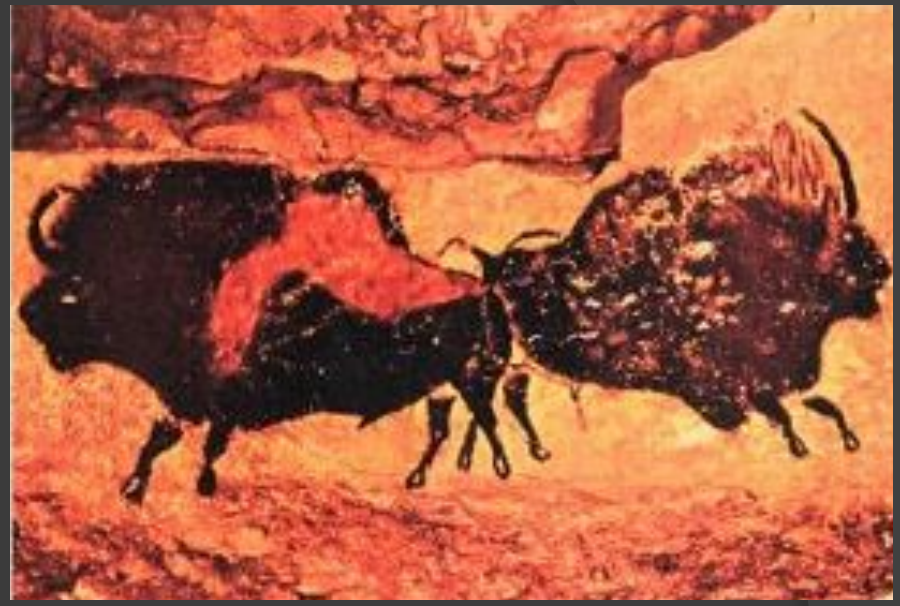
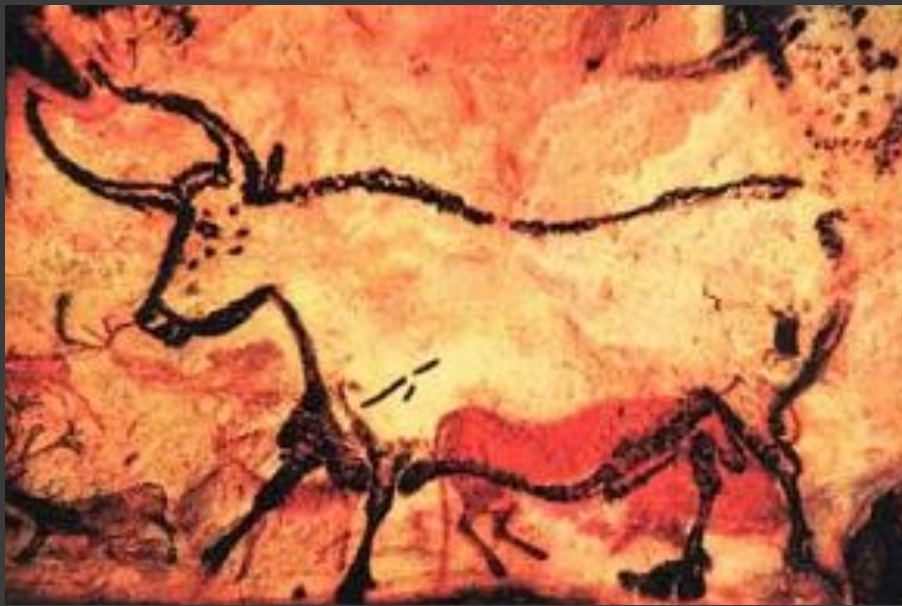
40 – 35 тыс. лет до н.э.

Верхний палеолит

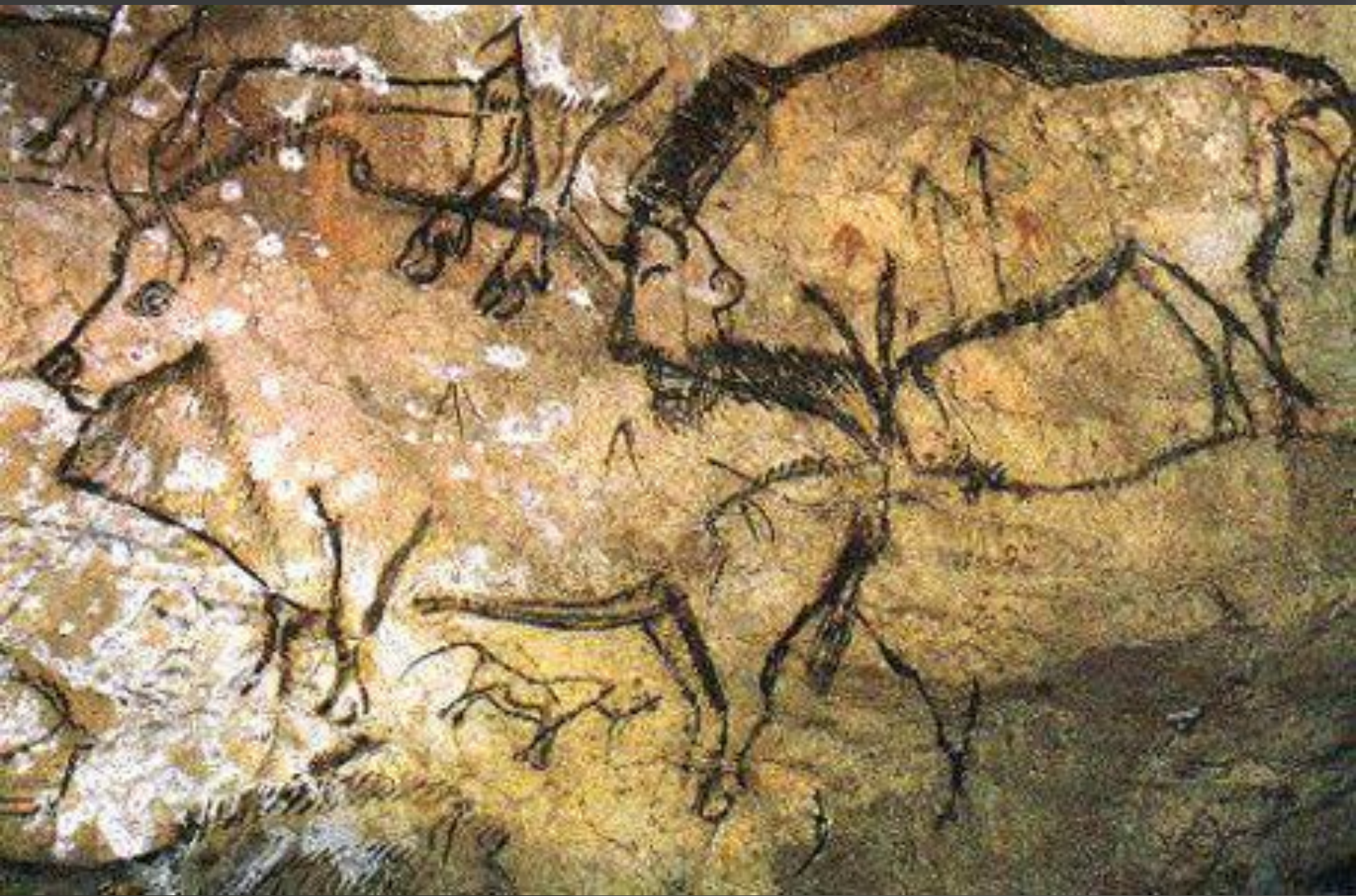
35 – 10 тыс. лет до н.э.



В 1868 г. в Испании, в провинции Сантандер, была открыта пещера Альтамира, вход в которую до того был засыпан обвалом. Почти десять лет спустя испанский археолог Марселино Саутуола, занимавшийся раскопками в этой пещере, обнаружил первобытные изображения на её стенах и потолке. Альтамира стала первой из многих десятков подобных пещер, найденных позднее на территории Франции и Испании.



Пещерная живопись. Палеолит. Пещера Ласко. Франция.



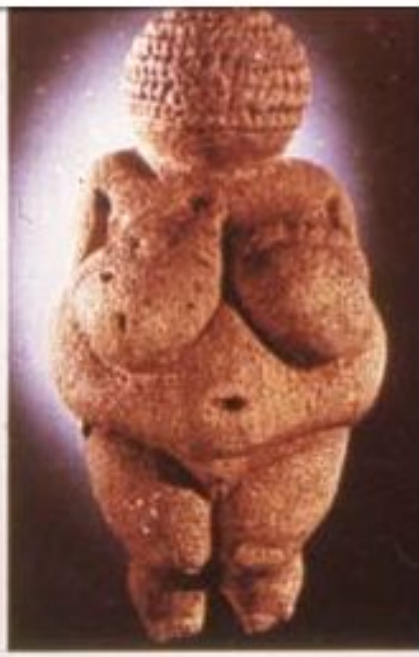












самыми древними скульптурными изображениями на сегодняшний день являются так называемые «палеолитические венеры» — примитивные женские фигурки. Они ещё очень далеки от реального сходства с человеческим телом. Всем им присущи некоторые общие черты: увеличенные бёдра, живот и груди, отсутствие ступней ног. Первобытных скульпторов не интересовали даже черты лица. Их задача заключалась не в том, чтобы воспроизвести конкретную натуру, а в том, чтобы создать некий обобщённый образ женщины матери, символ плодородия и хранительницы очага. Мужские изображения в эпоху палеолита очень редки. Помимо женщин изображали животных: лошадей, коз, северных оленей и др. Почти вся палеолитическая скульптура выполнена из камня

Верхний палеолит 35 – 10 тыс. лет до н.э.

- расцвет наскальной живописи (рисунки животных);
- скульптурное изображение человека (женщин), т. н. «Палеолитические Венеры».

Мезолит

(средний каменный век)

10 – 6 тыс. лет до н.э.

Мезолит

(средний каменный век)

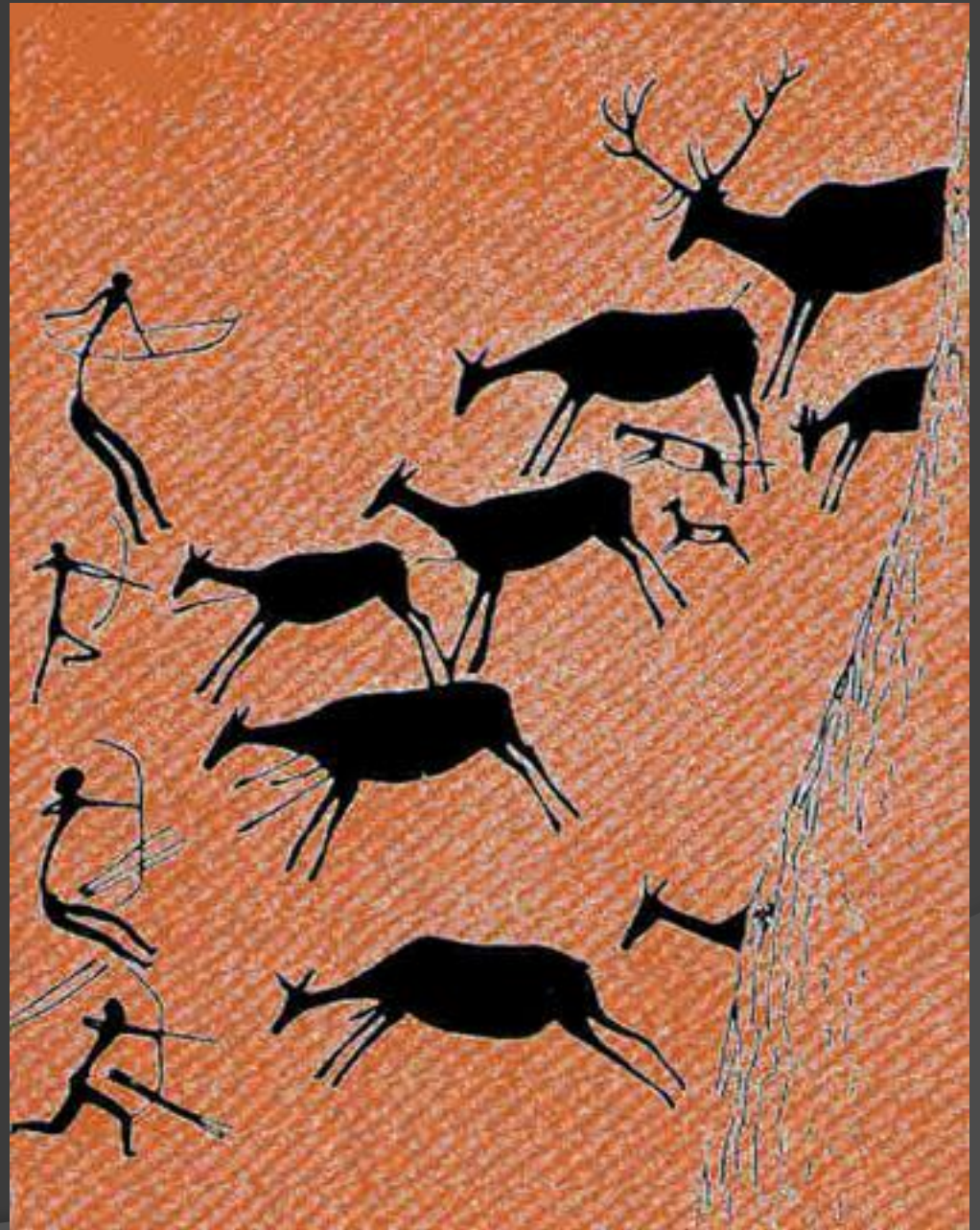
10 – 6 тыс. лет до н.э.

- схематичное изображение человека
- и его действий:
- пиктограмма (истоки письменности).



ПИКТОГРАММА, [нем. Piktogramm < лат. pictus писанный красками, рисованный + греч. gramma письменный знак, черта, линия]. Письменный знак в виде рисунка, изображающий предметы и понятия.

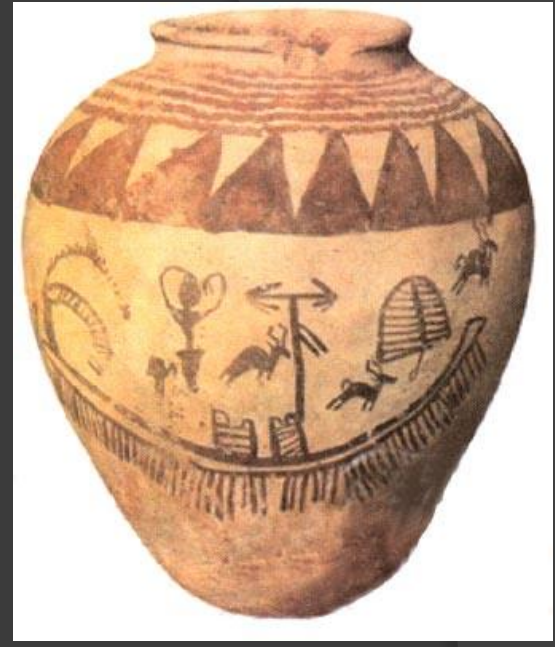
ПИКТОГРАФИЧЕСКОЕ ПИСЬМО (от лат. pictus — нарисованный и греч. grapho — пишу) (рисуночное письмо, пиктография), отображение общего содержания сообщения в виде рисунка или последовательности рисунков, обычно в целях запоминания. Известно с времен неолита.



Неолит

(новый каменный век)

6 – 4 тыс. лет до н.э.





Менгиры - вертикально поставленные сигарообразные, до 20м, каменные столбы, иногда завершающиеся изображением головы, - места общественных церемоний; символы: земля - небо. По мнению одних ученых, менгиры, являются символом вертикально стоящего человека, своим отвесным положением противопоставляющего себя животным. Другие считают, что менгир мог также символизировать род и его силу, будучи одновременно местом, связанным с культом предков. Находят их на западе Европы, в Средиземноморье, в Закавказье.



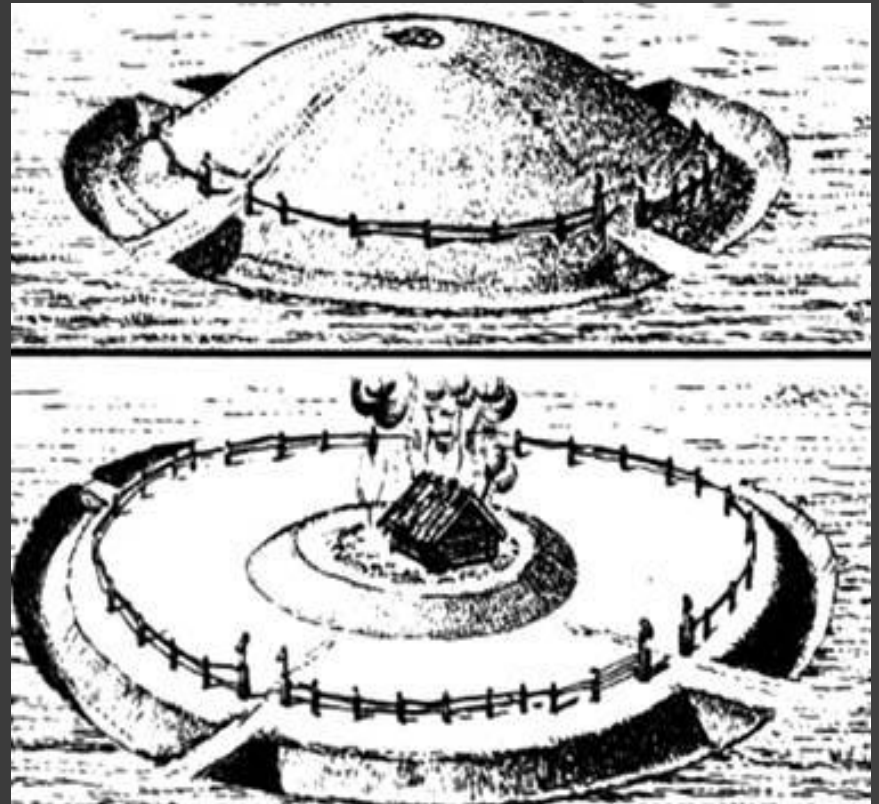
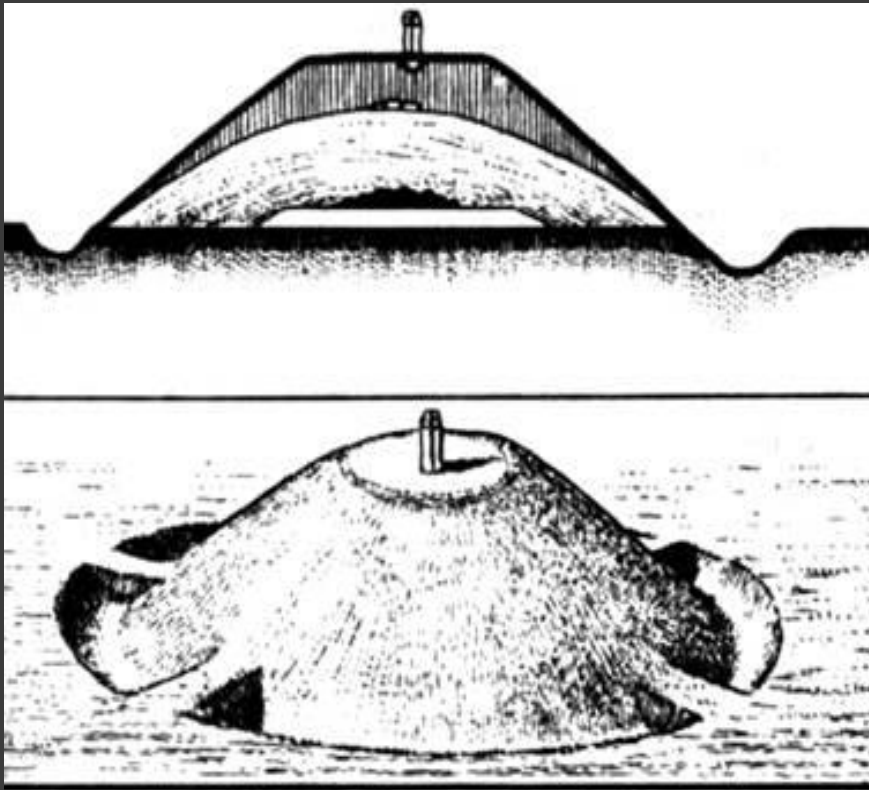


Дольмены - постройки из врытых в землю вертикально поставленных каменных глыб, перекрытых плоскими крупными камнями. Ученые связывают их с культом захоронения: это склеп, простейший саркофаг или гробница. Некоторые исследователи утверждают, что это были постройки для вторичного захоронения знати. Сотнями исчислялись дольмены по берегам Черного моря, на северо-западе Кавказа, в Прикубанье.





Кромлехи - более сложные мегалитические постройки, центрически упорядоченная композиция из вертикальных столбов, перекрытых горизонтальными глыбами. В этих сооружениях выявлены принципы тектоники - взаимоотношения несущих и несомых частей. В Средней Азии и других местах Земли кромлехи были астрологическими площадками - "вечным календарем". В Англии около Стоунхенджа был найден кромлех, в котором каменные столбы образуют несколько концентрических кругов: один - из небольших менгиров, другой, центральный, - из огромных глыб, попарно перекрытых каменными блоками. Центр архитектурной композиции - прямоугольная плита. Есть предположение об использовании этого кромлеха в астрономических целях. Это самый грандиозный кромлех, возведенный в Англии во втором тысячелетии до нашей эры.



К эпохе позднего неолита и энеолита относятся сооружения курганов (разновидность священной горы). Они выглядят в виде насыпи из земли или камней на могиле погребённого под курганом, обычно знатного, царя, князя или воина.

Слово

«курган» произошло от русск. «круг» – символ вечности (основание кургана – в форме круга). На рисунке видны особенности устройства кургана – ров вокруг кургана, круговая городьба/плетень, четыре моста – символа четырёх сторон и обелиск либо костер в центре кургана.

Неолит

(новый каменный век)

6 – 4 тыс. лет до н.э.

- украшение керамических изделий геометрическим орнаментом;
- мелкая пластика (фигурки женщин, животных);
- развитие архитектуры (менгиры, дольмены, кромлехи);
- строительство укреплённых городищ и курганов.

Энеолит

(медный век)

4 – 3 век до н.э.





Энеолит

(медный век)

4 – 3 век до н.э.

- изделия из металла (оружие, предметы быта, украшения) покрывались узорами с помощью чеканки и гравировки.

**БЛАГОДАРЮ
ЗА РАБОТУ**