

Народные промыслы России





ГЖЕЛЬ



ФИНИФТЬ



ГОРОДЕЦ



ХОХЛОМА



ПАВЛОВСКИЙ ПОСАД



ЖОСТОВО

ГЖЕЛЬ



и фарфоровые часы



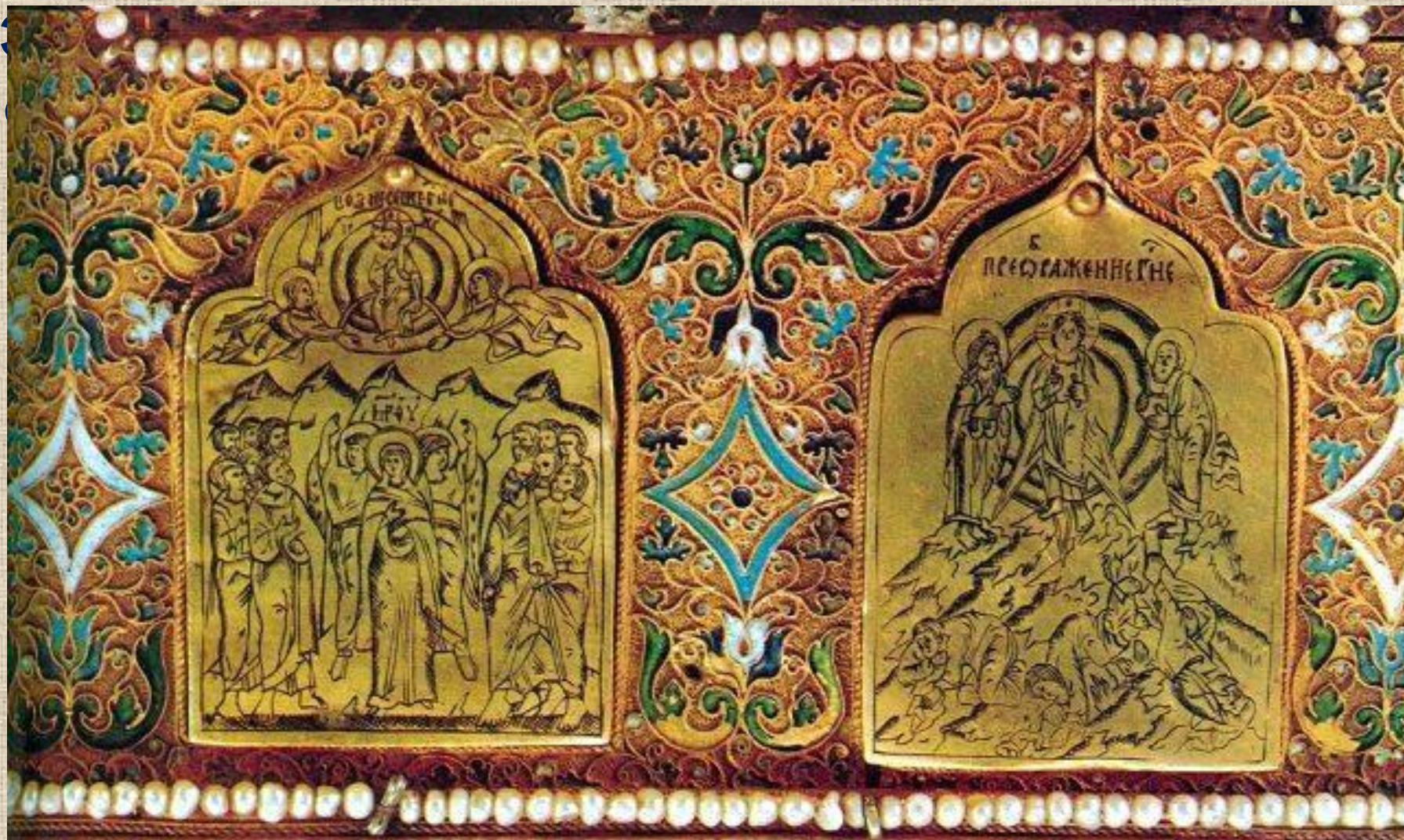
**Деревня в Подмосковье прославилась теперь:
Известно всем в народе её название – Гжель.
Гордятся в Гжели жители небесной синевой,
Не встретите на свете вы красоты такой**



РОСТОВСКАЯ ФИНИФТЬ



Первая в Ростове мастерская по производству миниатюр на эмали появилась при Архиерейском доме



Искусство финифти достигло своего совершенства на Руси в XVI - XVII вв.

Хохлома
Краше не
тебя.
Золотые
Жёлтые
Наливки
Доброта





Хохлома – традиционный русский народный промысел, возникший в 17 веке в Заволжье (Нижегородской губернии). Это, пожалуй, самый известный вид русской росписи. Он представляет собой роспись по деревянной посуде (чаще всего, выполненную красным и черным (реже – зеленым) тонами и золотом по золотистому фону.

Традиционный хохломско-красные ягоды земляники, цветущие ветки. Реже встречаются рыбы и всякие зверушки.





Посмотри на жостово
До чего же
Роспись чуд
Цветы разн
Простой, казал
Но отвести не



Жо

Н

р

к

2

Ж

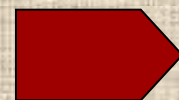
Х

В

растения



ОМ





ал
от
е
рд

Взглянуть на павл

За более чем
платочной
единственн
павлово
рисунка, бл
традиции и
художников



на
о
тся

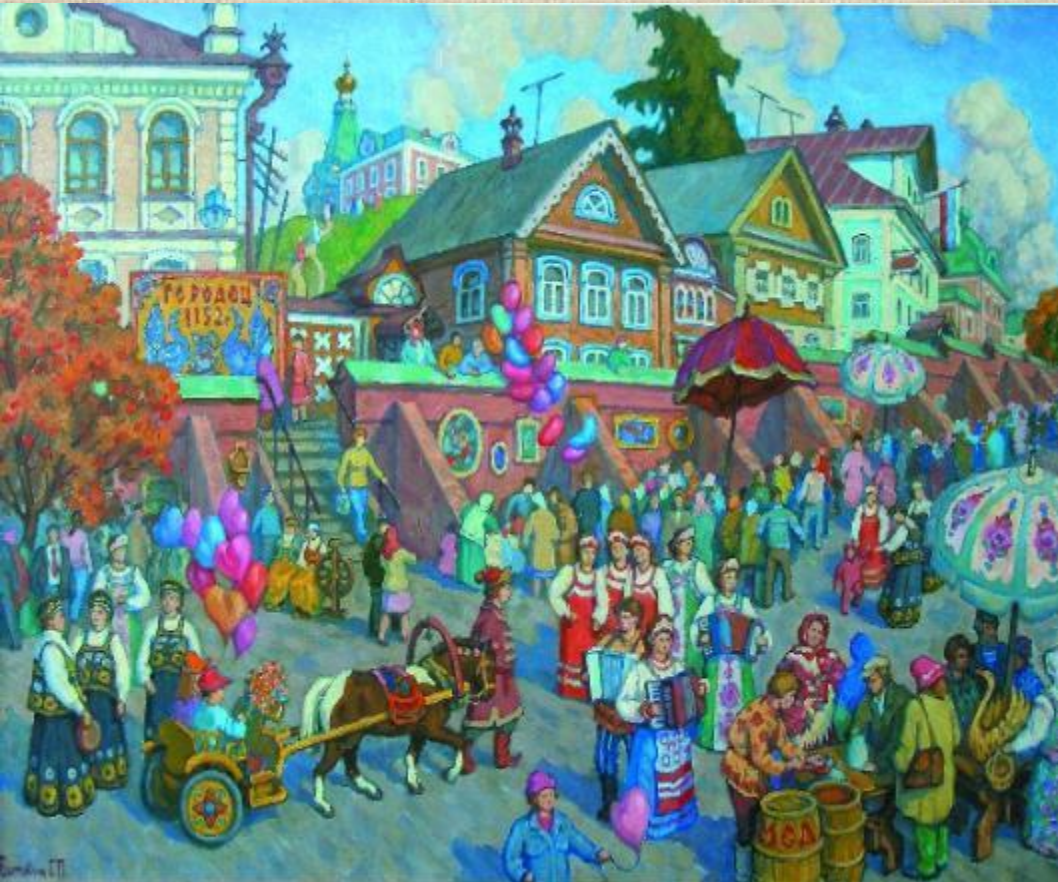


С
Д
М
С

Т
Я
Т

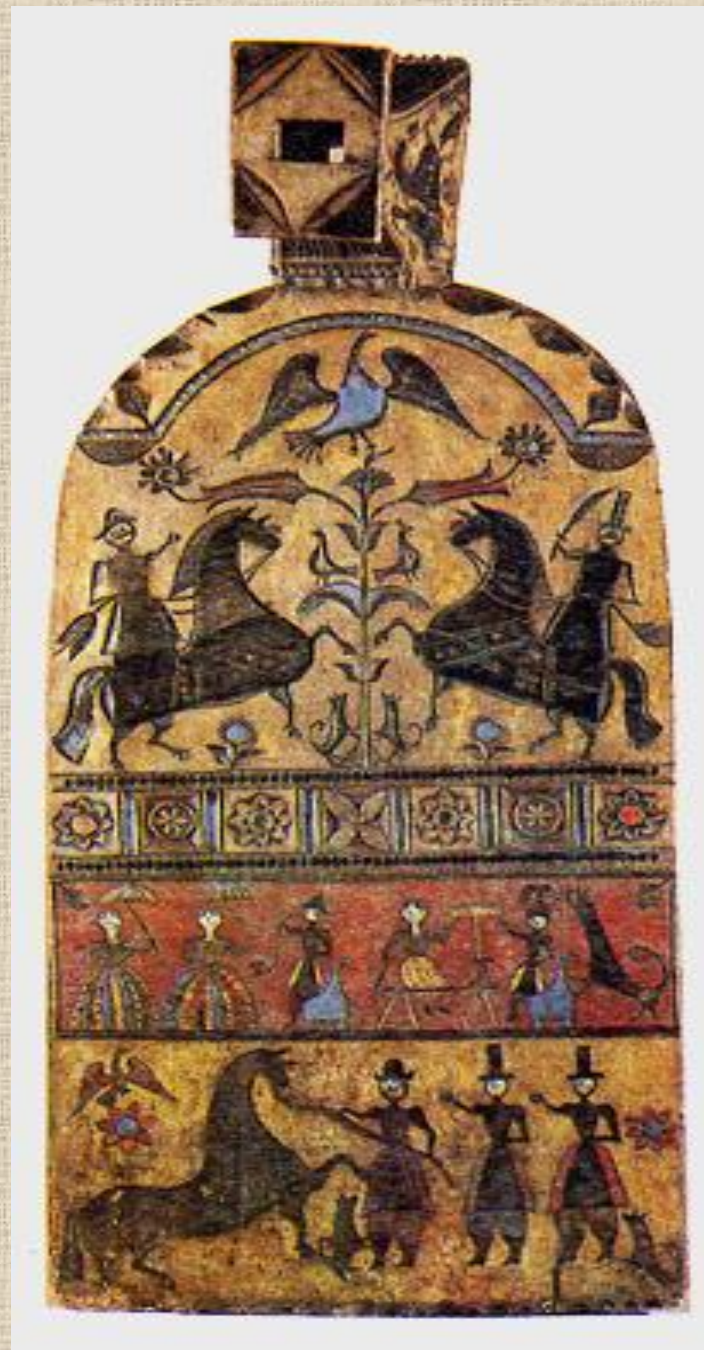


На высоком берегу
Волги стоит
древний **Городец**
По преданию,
основал его еще в
XII веке князь
Юрий Долгорукий
как сторожевую
крепость.
Называли Городец
еще и Малым
Китежем.



Городец стоял на бойком месте. Шли по Волге баржи и суда с грузами, а по дорогам конные обозы. Жители Городца и окрестных селений славились как умелые плотники, резчики по дереву. Они строили корабли и щедро украшали их резьбой и красивой росписью.

ГОРОДЁЦКАЯ
РОСПИСЬ по дереву,
традиционный
художественный
промысел,
получивший развитие
в середине 19 века в
деревнях по реке
Узле в окрестностях
Городца
Нижегородской
области.



Е
О
И



ми.

Д
К
О
П
Т



и
му

я

ко
О
кр



ие о

Центральный
Славянский Музей

ЭПИЛОГ

Произведения народного искусства имеют духовную и материальную ценность, отличаются красотой и пользой.

Мастера народного декоративно – прикладного искусства создают свои произведения из разнообразных материалов, следуя традициям .