

Жанры в изобразительном
искусстве.

Жанр пейзажа

Цель:

- Обобщить и систематизировать знания учащихся о жанрах изобразительного искусства;
- Обеспечить усвоение разнообразий жанра пейзаж.

Задачи:

- Совершенствование знаний о жанрах изобразительного искусства, применение их в новой ситуации;
- Познакомить учащихся с разновидностями пейзажа;
- Развивать творческое воображение и образное восприятие мира;
- Приобщение к мировой культуре и искусству.

- ◎ *Жанр (франц. – род, вид, племя, поколение) – общность художественных произведений, складывающихся в процессе исторического развития в искусстве на основе их самоопределения по предметному смыслу.*
- ◎ В отличии от других близких понятий, жанр точнее всего отражает актуальность искусства. Сначала появляется идея, а потом подыскивается нужный предмет. Поэтому границы жанра расплывчаты, подвижны и разные жанры непрерывно переходят один в другой, соединяются и разделяются.

НАТЮРМОРТ



А. Куприн «Натюрморт»



И. Машков «Натюрморт с рыбой»



Кипренский



Айвазовский
Н. Е. Репин



Тропинин

портрет



В.А. Боровиковский
Портрет М. И. Лопухиной

- Портрет - отдельное художественное произведение, изображающее конкретного человека или группу людей. В портрете художник:
- - передает индивидуальное сходство;
- - раскрывает внутренний мир и характер изображаемого человека;
- - выявляет в облике модели типические черты эпохи и социальной среды.

- ◎ Интимный (камерный)
- ◎ Парадный
- ◎ Психологический портрет
- ◎ Костюмированный портрет
- ◎ Парсуна
- ◎ Автопортрет
- ◎ Групповой
- ◎ Портрет - тип

парсуна



Неизвестный художник
Портрет воеводы князя
М. В. Скопина – Шуйского

- Парсуна.
Это искаженное слово «персона», то есть «лицо», «личность».

ИНТИМНЫЙ (КАМЕРНЫЙ)



Д.Г. Левицкий
Портрет М. А. Дьяковой

- Интимный портрет - камерный портрет с нейтральным фоном, выражающий доверительные отношения между художником и портретируемой особой

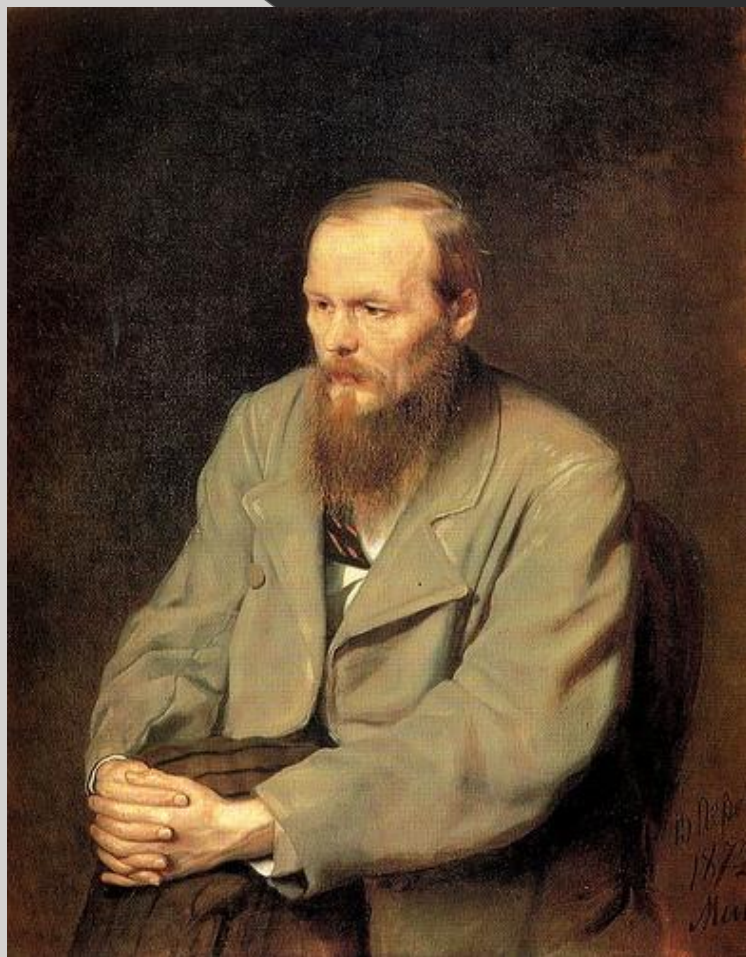
Парадный портрет

- Портрет, посвященный общественному деятелю.
- В нем художник старался показать заслуги изображаемого человека, его роль и место в обществе. Для этого используются различные атрибуты: ордена, драгоценности, богатство одежды и интерьера, величие позы и жестов. Обычно в парадном портрете фигура дается на архитектурном или пейзажном фоне.



В. Л. Боровиковский
Портрет вице-канцлера
А. Б. Куракина

Психологический портрет



В. Г. Перов
Портрет Ф. Достоевского

- ◎ Психологический портрет призван показать глубину внутреннего мира и переживаний человека, отразить полноту его личности, запечатлеть в мгновении бесконечное движение человеческих чувств и действий.

Костюмированный портрет



«Екатерина II в виде Минервы»

Костюмированный портрет- портрет , в котором человек представлен в виде аллегорического, мифологического, исторического, театрального или литературного персонажа. Обычно в наименования таких портретов включаются слова "в виде" или "в образе".

автопортрет



3. Серебрякова
автопортрет

- Автопортрет выражает оценку художником своей личности, ее роли в мире и обществе, своих творческих принципов.
- Автопортрет - изображение художника, выполненное им самим с помощью зеркала или системы зеркал.

Групповой портрет

Групповой портрет - портрет, включающий не менее трех персонажей.



П. Д. Корин
Портрет художников «Кукрыниксы»

пейзаж



А.К. Саврасов
«грачи прилетели»

- **Пейза́ж** (фр. — страна, местность), тип картины, изображающий природу или какую-либо местность (лес, поле, горы, роща, деревня, город).

В зависимости от характера пейзажного мотива можно выделить:

- Лирический (эпический)
- Сельский
- Городской (в том числе архитектурный — (ведута)
- индустриальный пейзаж.
- морской — марина.
- горный
- Пейзаж может носить исторический, героический, фантастический характер.

Морской (марина)



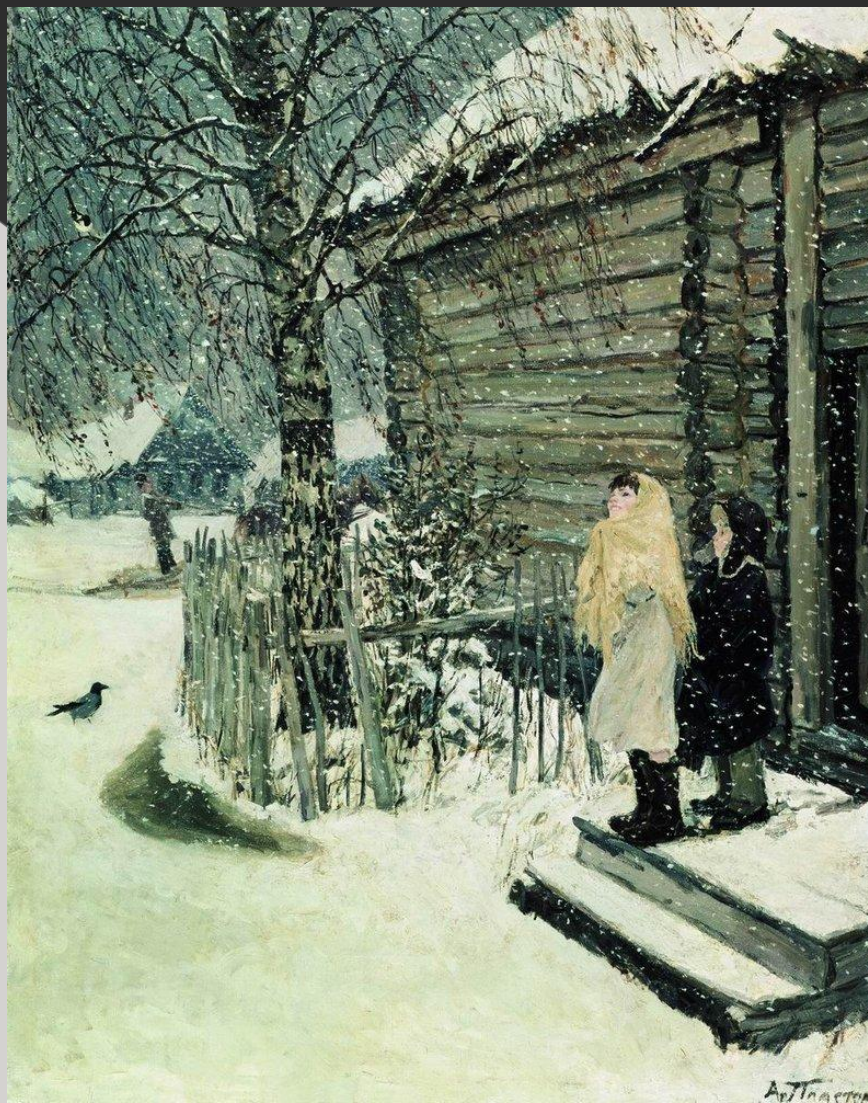
Лирический пейзаж



Городской пейзаж



Сельский, деревенский пейзаж



Горный пейзаж



Индустриальный пейзаж



Пименов «Свадьба»

- В 1920-е годы в русской живописи появляется советский индустриальный пейзаж. Художников прельщают мотивы, позволяющие показать взаимодействие индустриальных и природных форм, динамические сдвиги в пространственном восприятии мира, связанные с созидательным трудом советского человека.

Фантастический пейзаж



Домашнее задание

- ◎ *Собрать иллюстративный материал с изображением пейзажей (фотографии, иллюстрации, репродукции)*

Интерьер



Вермер «Бокал вина»



Сорока «Кабинет»

Сюжетно – тематическая картина

- **Сюжетно – тематическая картина** своеобразное скрещение традиционных жанров живописи, которое способствовало созданию крупномасштабных произведений на социально значимые темы с четко выраженной фабулой, сюжетным действием, многофигурной композицией.
- Бытовой жанр
- Исторический жанр
- Батальный жанр
- Мифологический жанр
- Сказочно – былинный жанр

К бытовому жанру относятся картины, рассказывающие о событиях повседневной жизни.
Родина бытового жанра считается Голландия XVII в.



Исторический жанр

Произведения, в которых запечатлены значительные исторические события, герои прошлого.



Батальный жанр

- **Батальный жанр** (от фр. — битва) — жанр изобразительного искусства, посвященный темам войны и военной жизни. Главное место в батальном жанре занимают сцены сухопутных, морских сражений и военных походов.



Мифологический жанр

- (от гр. *mythos* — предание) — жанр изобразительного искусства, посвященный событиям и героям, о которых рассказывают мифы древних народов



Сандро Боттичелли «Рождение Венеры»

Сказочно – былинный жанр



Творческий марафон «ИЗО загадки»

ЦЕЛЬ ИГРЫ:

- Обобщение знаний учащихся по изучаемым темам изобразительного искусства
- Развитие творческого мышления, обогащение кругозора
- Научить работать учащихся в коллективе

Завершите предложение

- «НАТЮРМОРТ»- это изображение _____
- «ПОРТРЕТ» - это изображение _____
- Художник ,который рисует животных, называется _____
- Произведение художника – это _____

Кто такой живописец?

- А) Человек, умеющий быстро писать, стенографист.
- Б) Писатель, пишущий живые, веселые рассказы.
- В) Художник.
- Г) Очень быстро и много рисующий человек.

Определить разновидности портрета

1. Парадный
2. Интимный
3. Автопортрет
4. Парсуна



А



Б



В



Г

Соедините название картины с фамилией художника

1. В.Суриков
2. И.Левитан
3. В.Васнецов
4. И.Айвазовский



В)



А)



Б)



Г)

Загадка художественная

- Мы его поставим, а потом рисуем вазочку с цветами, чашку голубую. (о каком жанре живописи говорится в загадке);

Определить жанры:

1. Натюрморт
2. Пейзаж
3. интерьер
4. Портрет



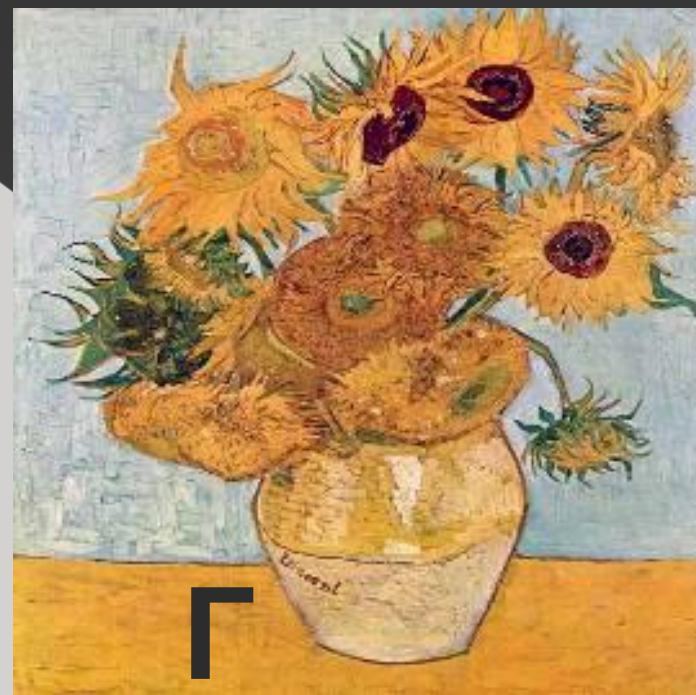
А



Б



В



Г

Назовите имя автора картины

- И.Левитан
- В.Васнецов
- И.Шишкин



Определить характер пейзажа

1. Морской
2. Городской
3. Лирический
4. горный



А)



Б)



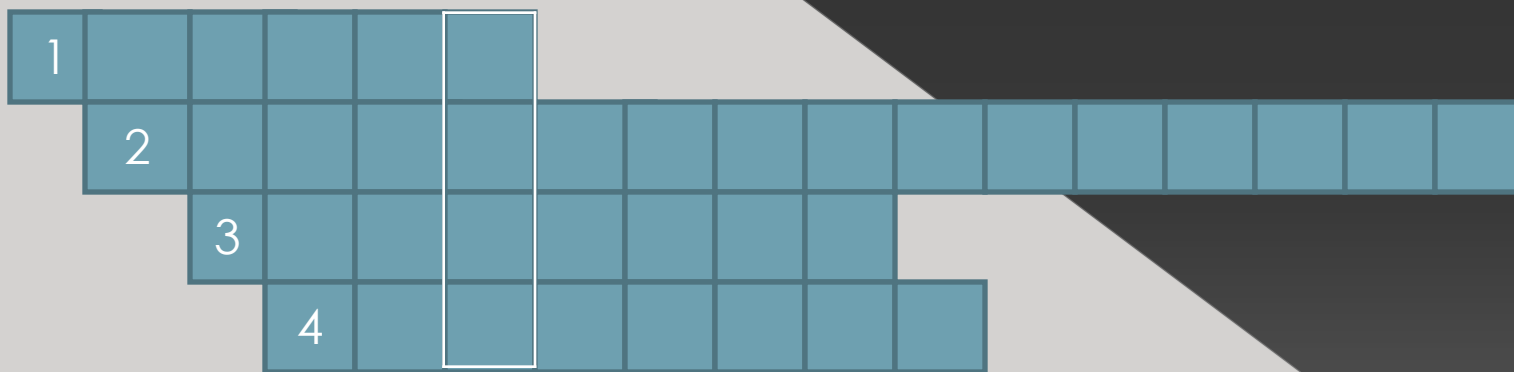
Г)



В)

кроссворд

1. Жанр, в котором главный герой – природа.
2. Самый древний жанр.
3. Известный русский художник. Сказочник. Автор картин «Три богатыря». «Аленушка»
4. Художник. Изображающий море.



ОТВЕТИТЬ НА ВОПРОСЫ

- В каком жанре рисовали первобытные художники ?
- В каком жанре работал В.И.Суриков?
- В каком жанре работал И.И. Левитан?
- Как называется художественное произведение, точно повторяющее другое ?
- Какие виды искусства изображают мир на плоскости , а какие в объеме?

Соедините понятия

- | | |
|------------------------|-------------------------|
| 1. Хохломская роспись | А) Народный промысел |
| 2. И.Левитан | Б) «Три богатыря» |
| 3. Изображение природы | В) Акварель |
| 4. Васнецов | Г) «Золотая осень» |
| 5. Живопись | Д) Пейзаж |
| 6. Изображение моря | Е) Карандаш |
| 7. графика | Ж) Марина |
| | З) «Витязь на распутье» |
| | Е) «Март» |

Спасибо за
внимание