



Леонардо
Да
Винчи
1452-1519

ЛЕОНАРДО ДА ВИНЧИ (Leonardo da Vinci) (15 апреля 1452, Винчи близ Флоренции – 2 мая 1519, замок Клу, близ Амбуаза, Турень, Франция), итальянский живописец, скульптор, архитектор, ученый, инженер. Сочетая разработку новых средств художественного языка с теоретическими обобщениями, Леонардо да Винчи создал образ человека, отвечающий гуманистическим идеалам Высокого Возрождения.

Многочисленные открытия, проекты, экспериментальные исследования в области математики, естественных наук, механики. Отстаивал решающее значение опыта в познании природы.



**Андреа
Вероккио
«Крещение
Христа»**

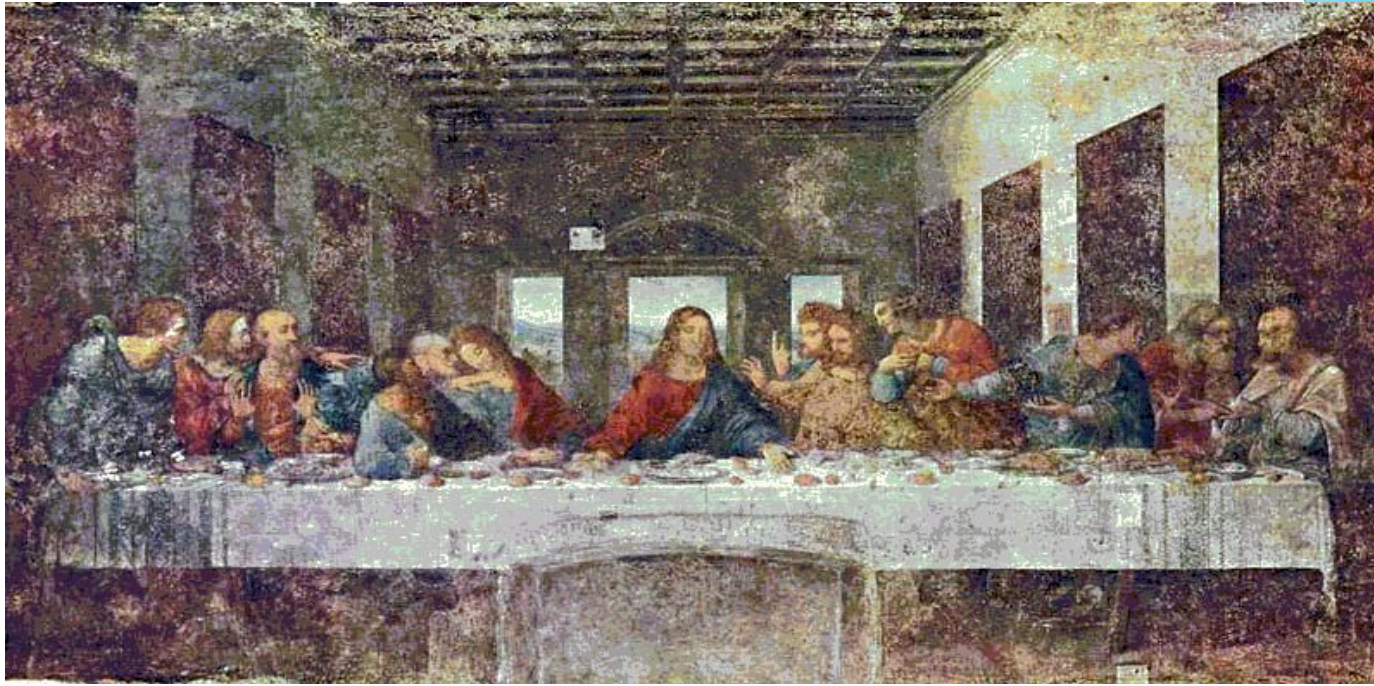


Благовещение

(104_217 см.) 1472 год

Галерея Уффици,

Флоренция



В трапезной монастыря Санта-Мария делле Грацие Леонардо создает роспись «Тайная вечеря»(1495-97г.). Из-за рискованного эксперимента, на который пошёл мастер, применив для фрески масло в смеси с темперой, работа дошла до нас в весьма поврежденном виде. Высокое религиозно-этическое содержание образа, где представлена бурная разноречивая реакция учеников Христа на его слова о грядущем предательстве, выражено в четких математических закономерностях композиции, властно подчиняющей себе не только нарисованное, но и реальное архитектурное пространство. Сочетание строгой рациональности с неизъяснимой тайной сделали «Тайную вечерю» одним из самых значительных произведений в истории мирового искусства.



В ранних произведениях (голова ангела) в «Крещении» Верроккью, «Благовещенье», «Мадонна Бенуа», обогащает традиции живописи *кватроченто*, подчеркивая плавную объемность форм мягкой светотенью, оживляя лица тонкой, едва уловимой улыбкой.

Мадонна Бенуа (ок. 1478г).

Масло, дерево.

Эрмитаж. Петербург.



**«Мадонна с
ГВОЗДИКОЙ»
1473 год**



Мадонна Лита
Ок. 1490 г. Темпера, дерево.
Эрмитаж. Петербург.



Этюды женских голов для
«Стоящей Леды».Ок.1509г.
Виндзор. Королевская библиотека



«Мона Лиза» Лувр, Париж.

«Джоконда» кисти Леонардо считается воплощением мастерства и тайны живописи.

Загадочная, полупечальная, полувосторженная улыбка, тенью скользнувшая по губам молодой женщины, «лунный» пейзаж на втором плане, гармония и спокойствие всего облика создают образ поэтичный и счастливый, таинственный и прекрасный.



Этот этюд, вероятно, был написан во время второго пребывания художника во Флоренции – сложная группировка фигур типична для композиционных поисков именно 16 века.

Этюд выполнен на красноватой бумаге, наклеенной на холст, углем и белилами.

Святая Анна с Марией и младенцем Христом.
Национальная галерея. Лондон.



**« Дева и младенец
со Святой Анной »**



Дама с горностаем

(53-39 см)

1490

Музей
Чарторыйских,
Краков

**Портрет
Джиневры
де Бенчи
1474 год**

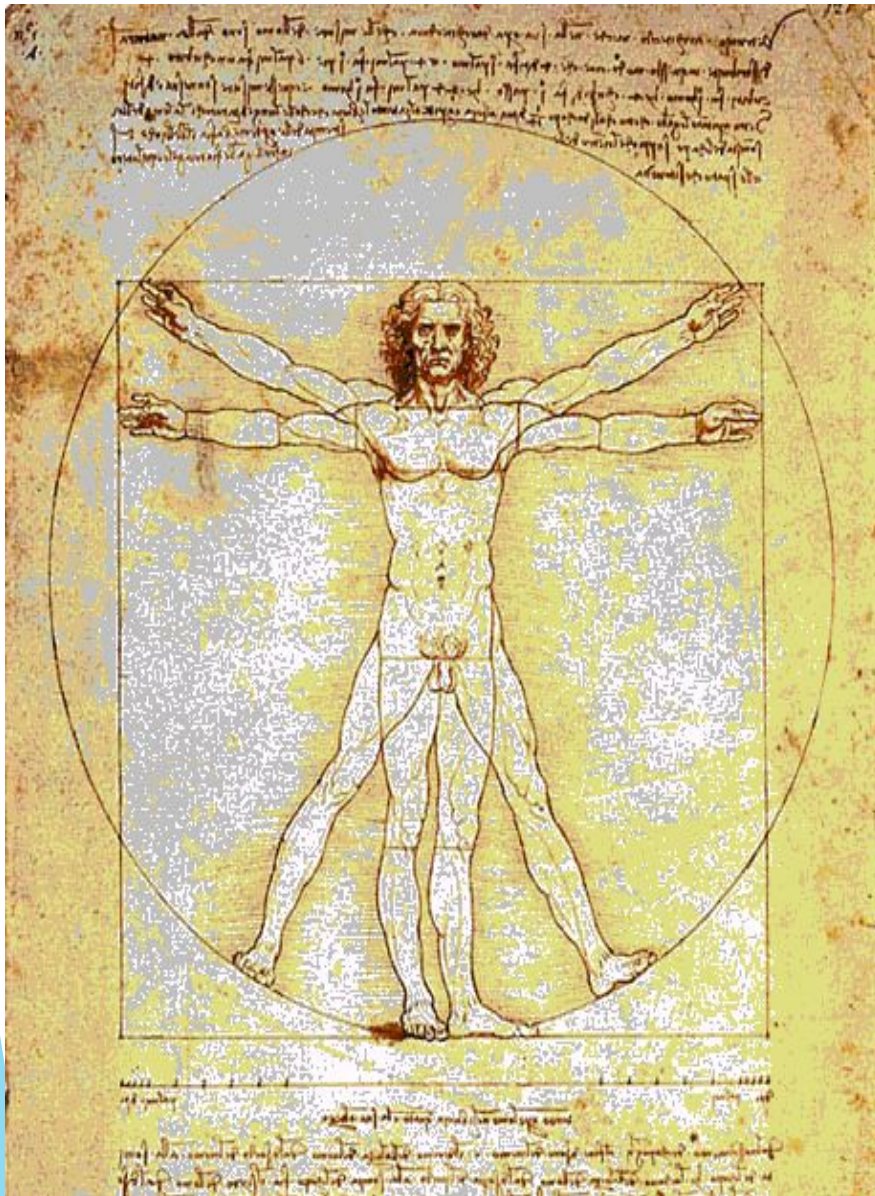




**«Св. Иоанн
Креститель»**

1513-1516

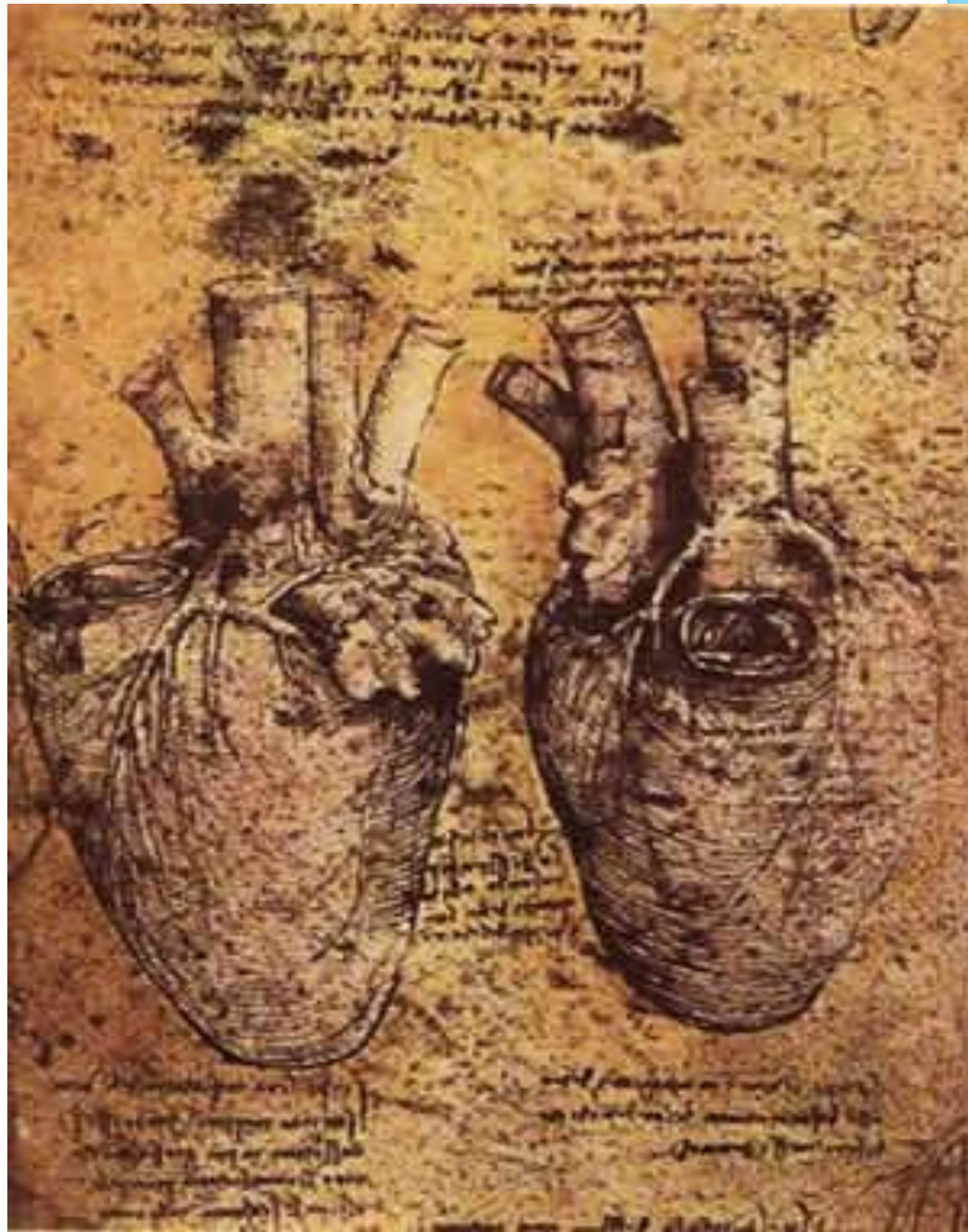
ГОДЫ



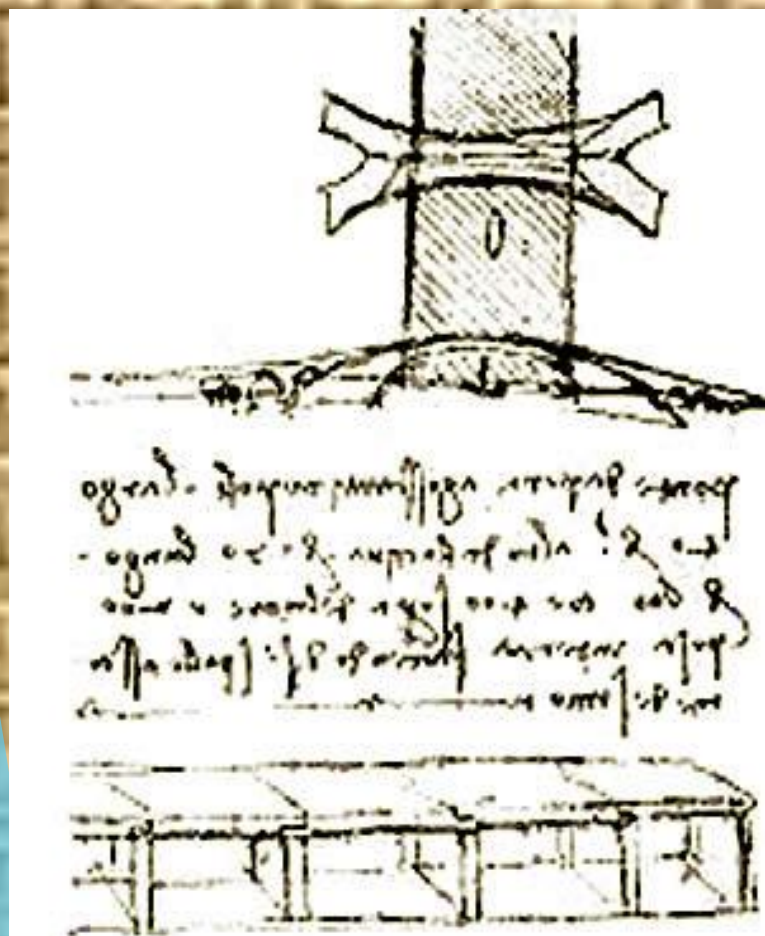
Как ученый и инженер Леонардо да Винчи обогатил проницательными наблюдениями и догадками почти все области знания того времени, рассматривая свои заметки и рисунки как наброски к гигантской натурфилософской энциклопедии. Страсть к моделированию приводила Леонардо к поразительным техническим предвидениям, намного опережавшим эпоху: таковы наброски проектов металлургических печей и прокатных станов, ткацких станков, печатных, деревообрабатывающих и прочих машин, подводной лодки и танка, а также разработанные после тщательного изучения полета птиц конструкции летальных аппаратов и парашюта.

Анатомические рисунки Леонардо да Винчи





Проект Леонардо да Винчи впервые воплощен в жизнь через 500 лет



**Эскиз моста через
Золотой Рог,
сделанный Леонардо
да Винчи.**

**«Записная книжка»
(Париж).
1502/1503**