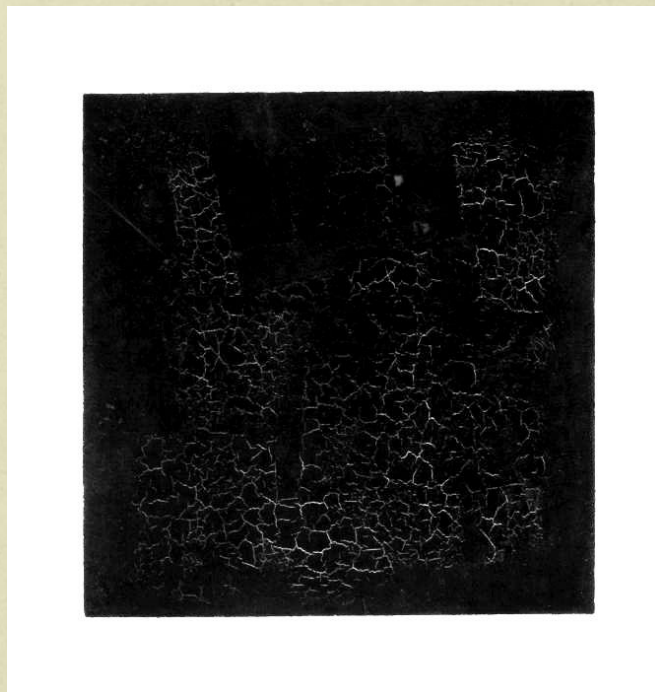


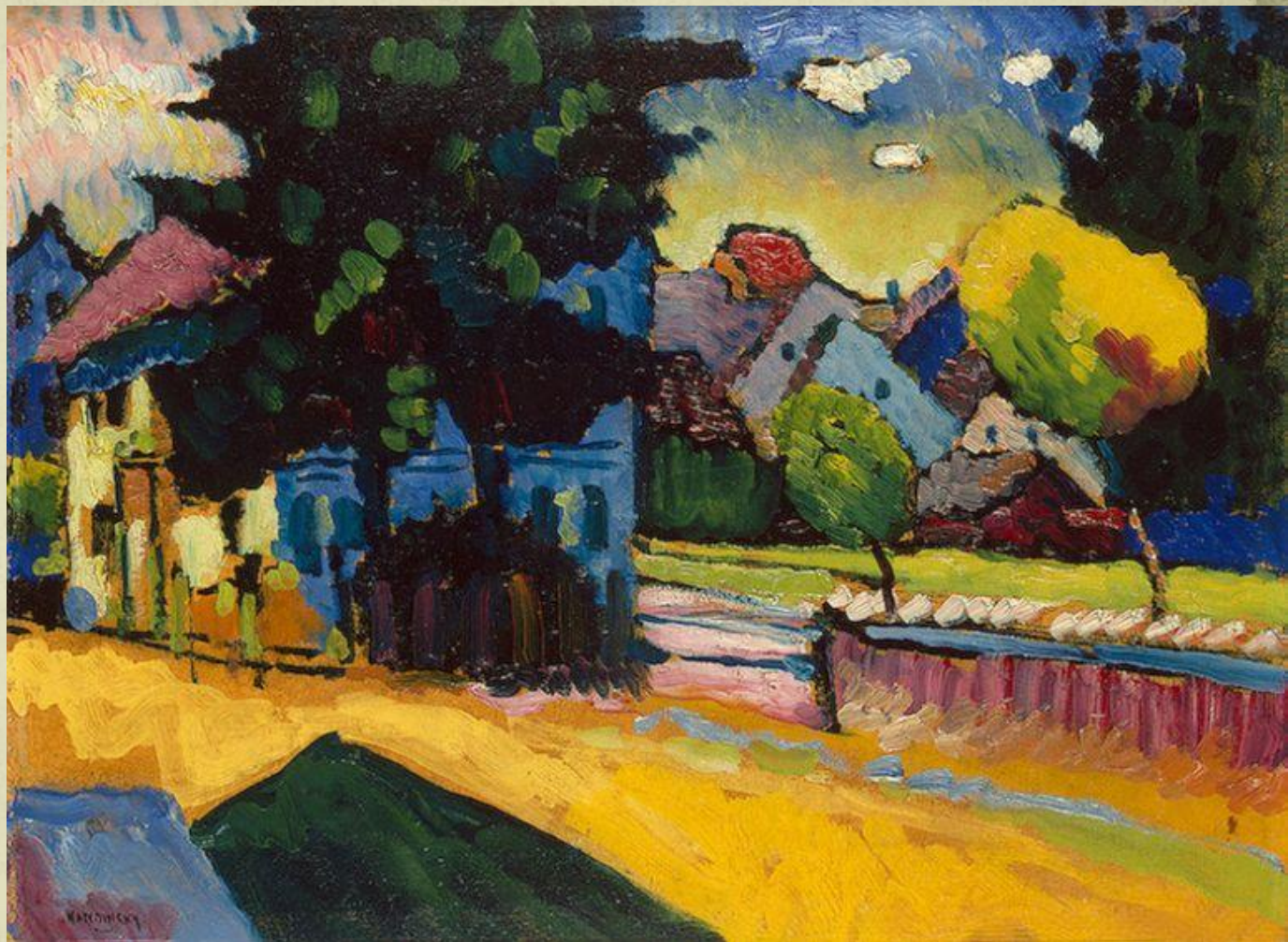
Живопись России начала 20 века

РУССКИЙ АВАНГАРД



Выполнила
преподаватель изобразительного искусства ДШИ города Усинска
Ерохина Наталья Николаевна

Василий Васильевич Кандинский



Вид Мурнау

1908 г. Картон, масло.

Государственный Эрмитаж, Санкт-Петербург



Вид Мурнау с железной дорогой и замком
1909 г. 36 x 49 см. Масло, картон.

Городская галерея в доме Ленбаха, Мюнхен, Германия



Дамы в кринолинах

1909 г. Холст, масло 96,3 x 128,5см. ГТГ, Москва



Москва.

Красная площадь

1916 г. Холст, масло 51,5 x 49,5 см. ГТГ, Москва



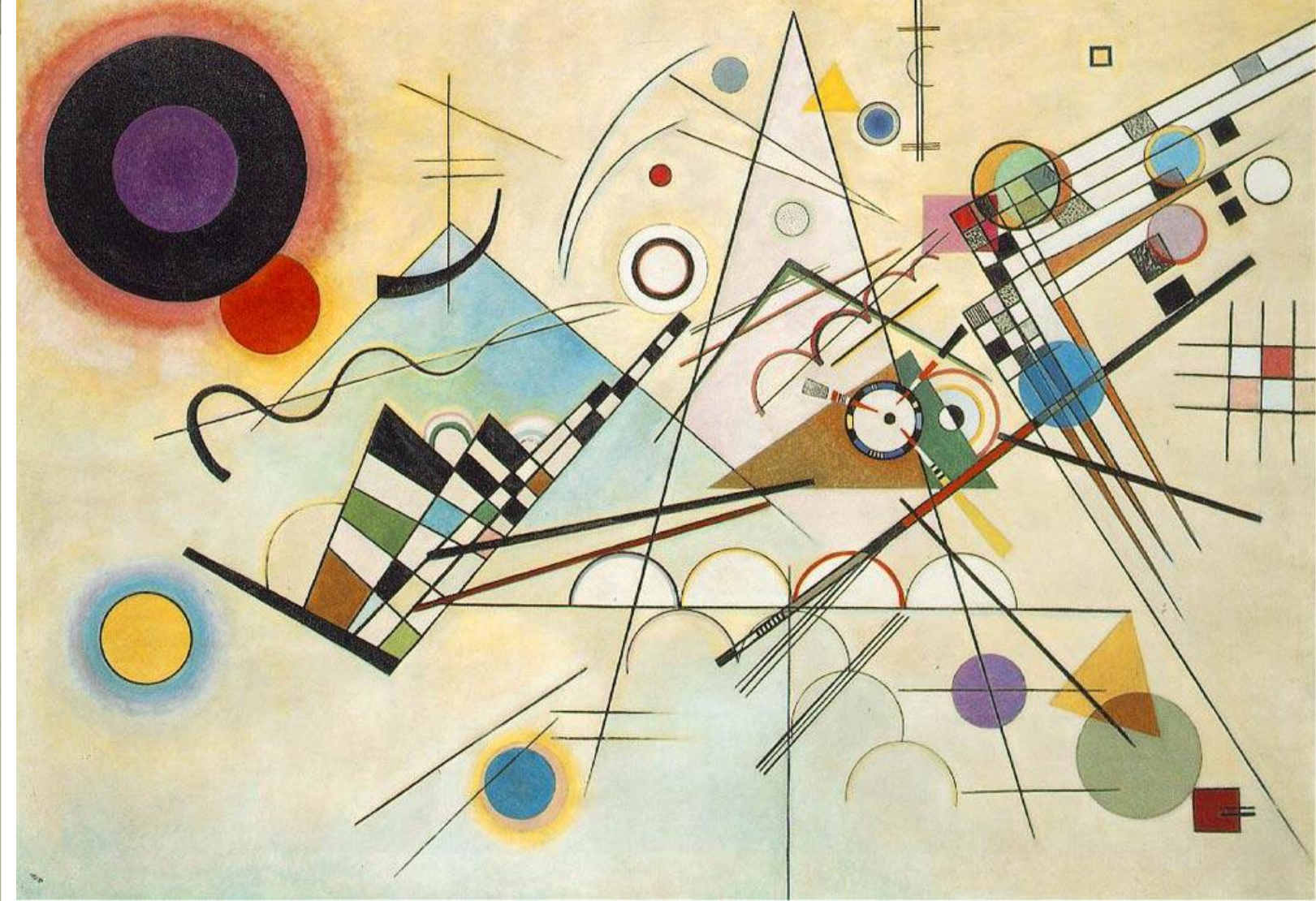
Импровизация 7
1910 г. Холст, масло
131 x 97 см.
ГТГ, Москва

Абстракционизм



Композиция VII

1913 г. Холст, масло 200 x 300 см. ГТГ, Москва



Композиция VIII

1923 г. Холст, масло 140.0 × 201.0 см

Нью-Йорк, Музей Соломона Р. Гугганхейма



Доминирующая кривая

1936 г. Холст, масло

Нью-Йорк, Музей Соломона Р. Гугганхайма

Павел Николаевич Филонов



Крестьянская семья
(Святое семейство)

1914 г.

Холст, масло

159 x 126 см.

ГРМ, Санкт-Петербург

Аналитический реализм



Формула мировой революции
1925 г. бумага, акварель 73x84,3 см. ГРМ, Санкт-Петербург



**Формула
империализма**
1925 г.
бумага, масло
69.2x38.2 см.
ГРМ, Санкт-
Петербург

**Формула
петроградского
пролетариата**
1920-21 г.
бумага, масло
117 x 154 см. ГРМ,
Санкт-Петербург





Человек в мире

1925 г.

бумага, масло

107 x 71.5 см.

ГРМ, Санкт-

Петербург

Казимир Северинович Малевич



Цветочница
1930 г.
Холст, масло.
80 x 100 см.
ГРМ, Санкт-
Петербург

Примитивизм



Уборка ржи
1912 г.
Холст, масло
74.5x72 см.
Стеделик музей
(Городской музей),
Амстердам



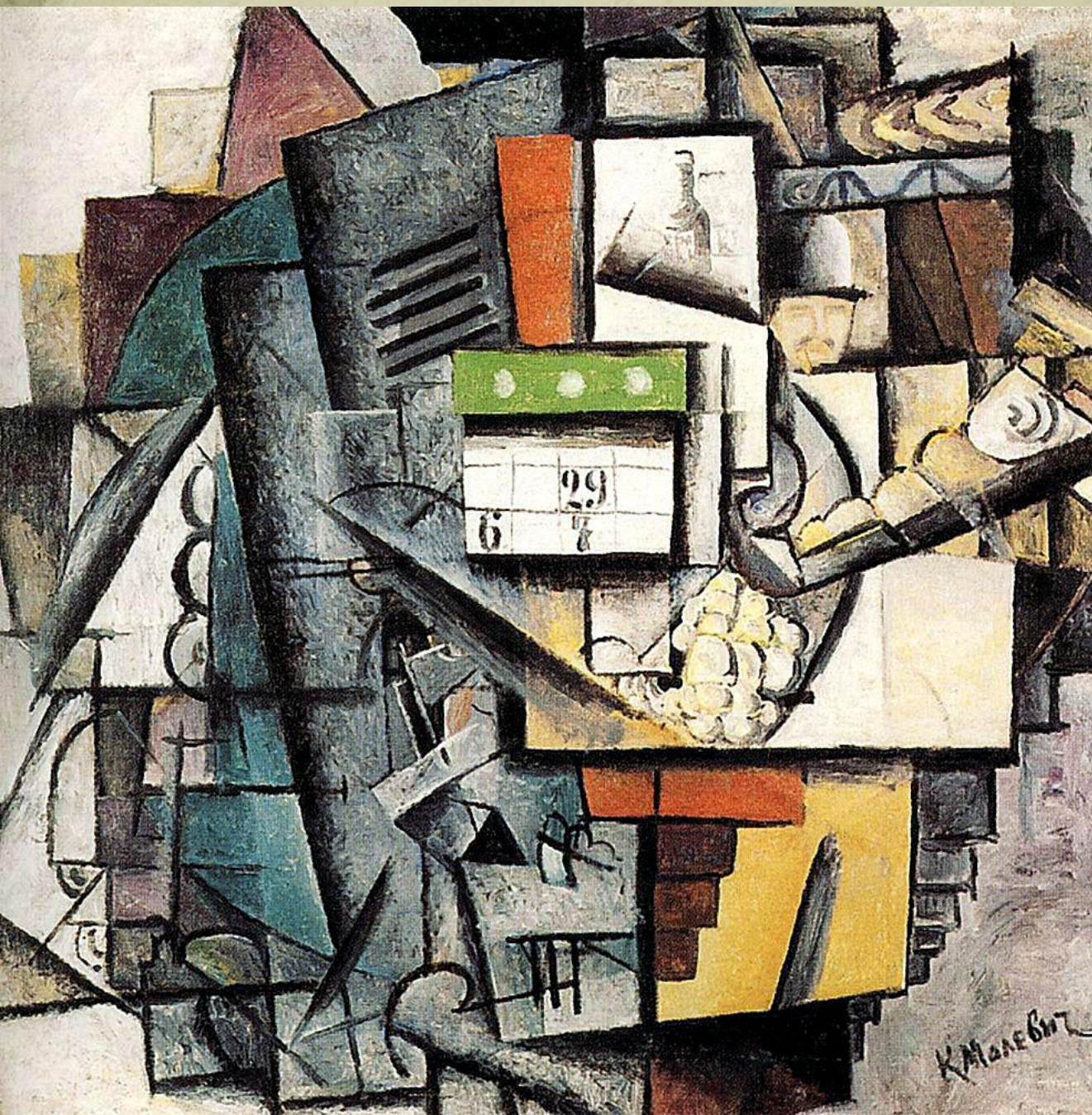
Косарь

1913 г.

Холст, масло

113 х 66 см.

художественный
музей, Нижний
Новгород



Дама на
остановке
трамвая
1913 г.
88 x 88 см.
Холст, масло.
Стеделек-музей,
Амстердам,
Голландия

Корова и скрипка

1913 г.

Дерево, масло

48,8 x 25,8 см.

ГРМ, Санкт-Петербург





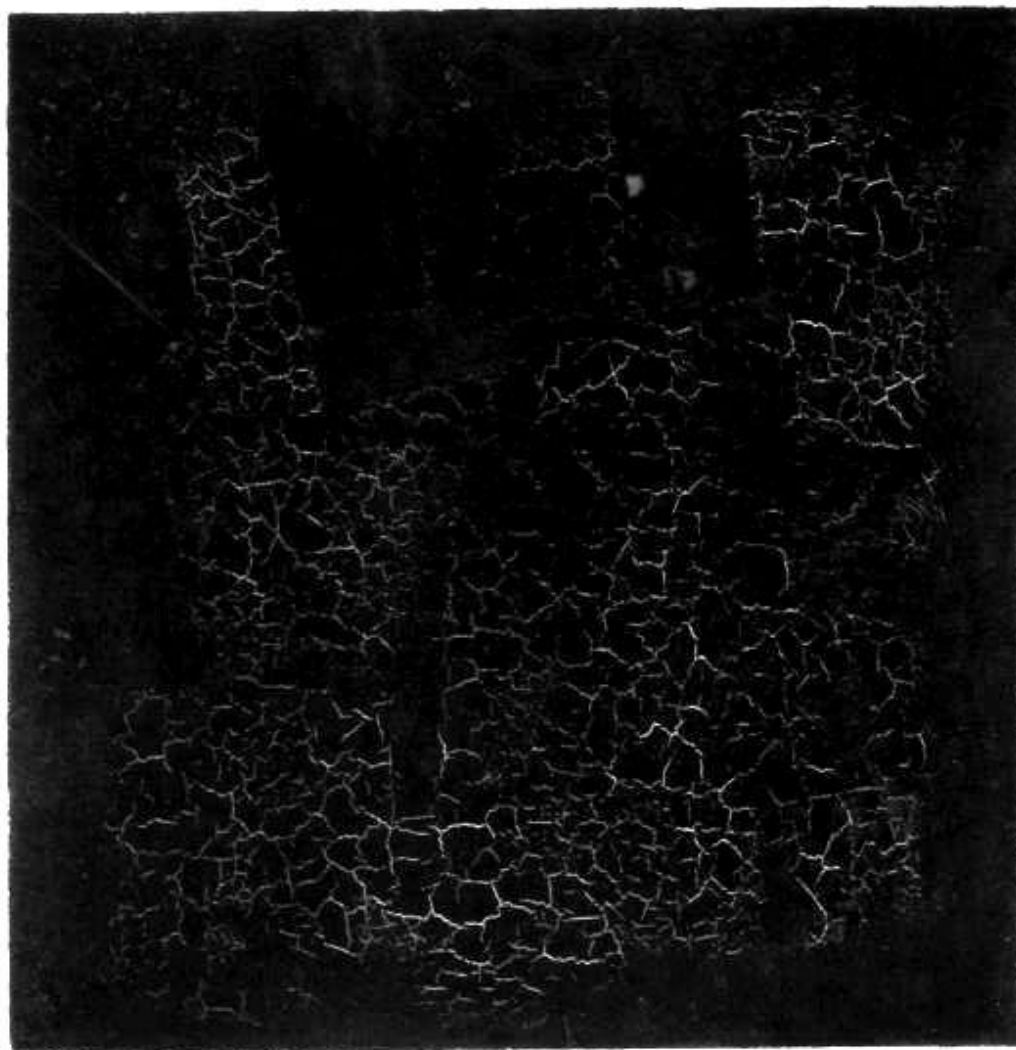
Авиатор

1914 г.

Холст, масло.

125 x 65 см.

ГТГ, Москва



Супрематизм (высший) лат.

**Черный
квадрат**

1915 г.

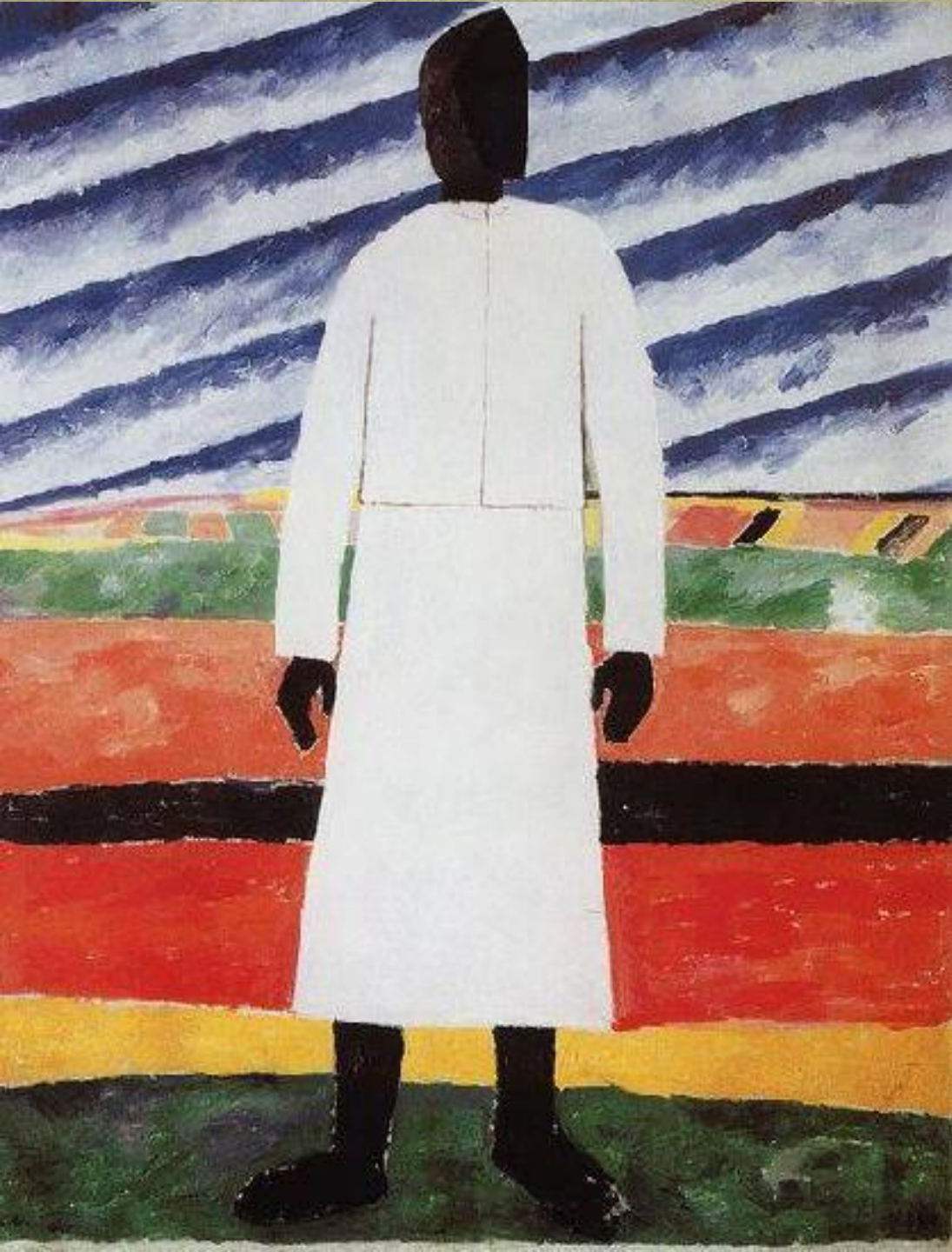
Холст, масло.

79,6 x 79,5 см.

ГТГ, Москва



Супрематизм №3
1915 г.
Холст, масло
35.5x44.5 см.
Стеделик музей
(Городской музей),
Амстердам



Крестьянка

1928-1932 гг.

Холст, масло

80x98.5 см.

ГРМ, Санкт-Петербург

Владимир Евграфович Татлин



Гвоздика

1908-1009 гг.

Холст, масло

73,5х66,5 см.

ГРМ, Санкт-

Петербург



Матрос
(Автопортрет)
1911 г.
Темпера, холст
71,5x71,5 см.
ГРМ, Санкт-
Петербург



Примитивизм

Продавец рыб
1911 г. Холст,
клеевая краска.
99 x 77 см.
ГТГ, Москва

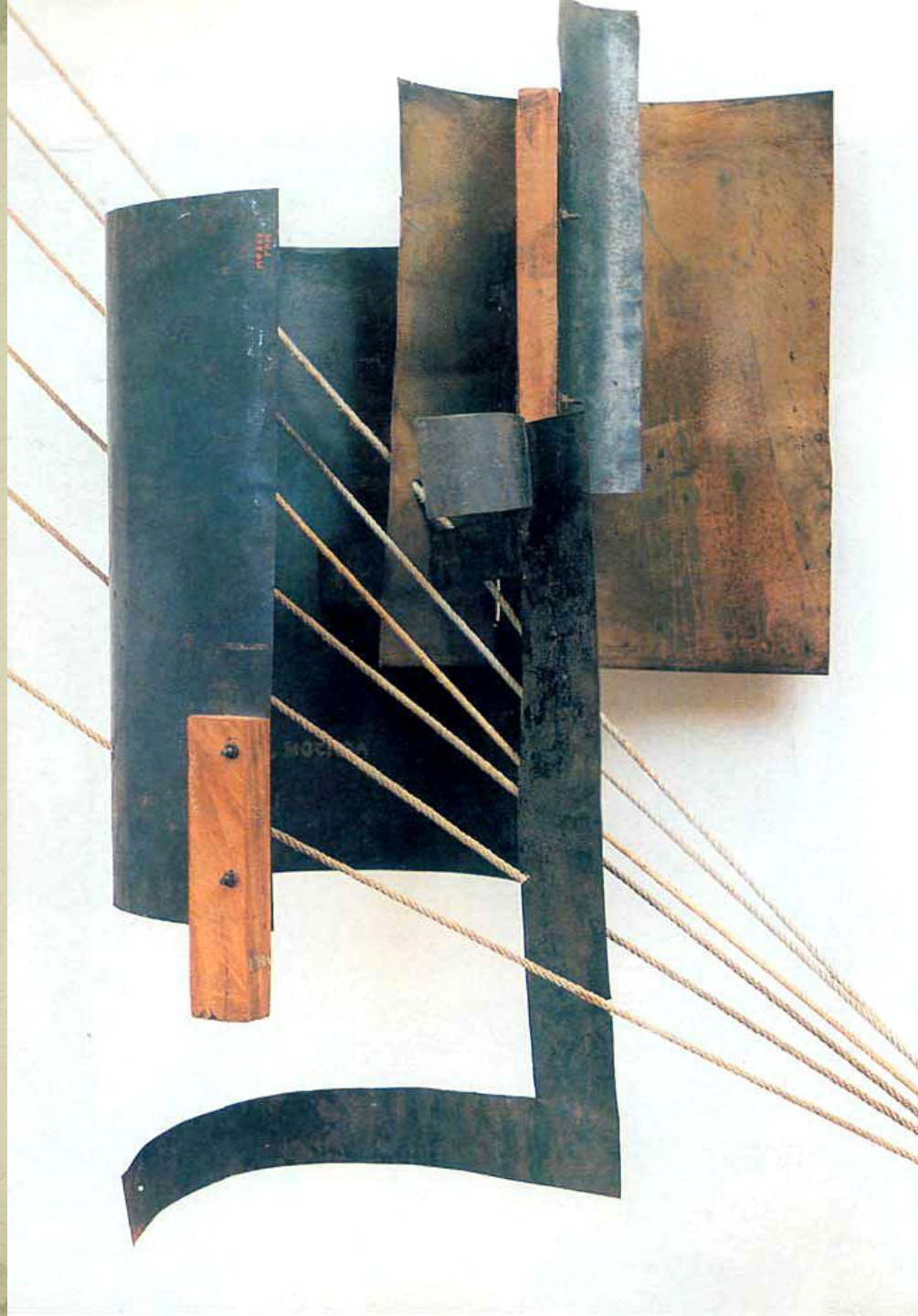


Контррельеф

1913

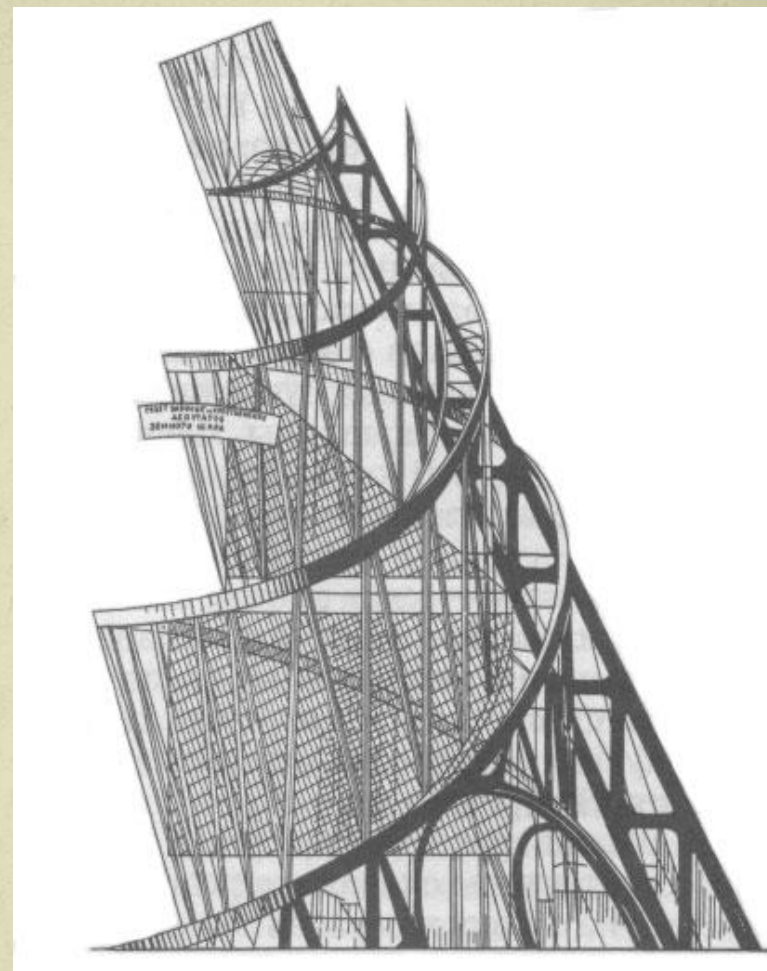
Дерево, металл,
кожа

62 x 53 см. ГТГ,
Москва



**Угловой
контррельеф**
1915 г.
Железо, медь,
дерево.
71 x 118 см.
ГРМ, Санкт-
Петербург,

Конструктивизм



Проект памятника III
Интернационалу 1919 г.

РУССКИЙ АВАНГАРД

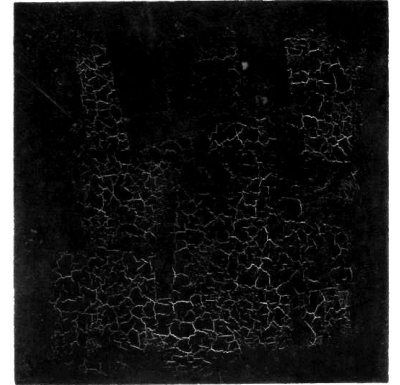
Абстракционизм



Аналитический реализм



Супрематизм



Примитивизм



Конструктивизм

