

ПОРТРЕТ-

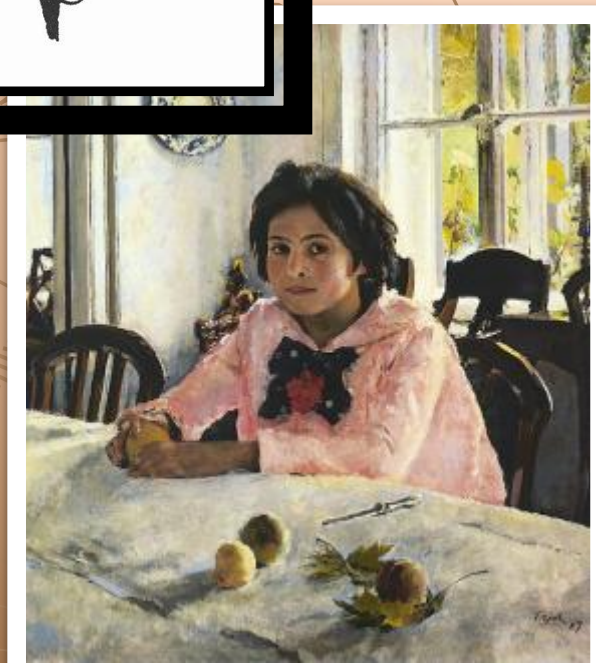
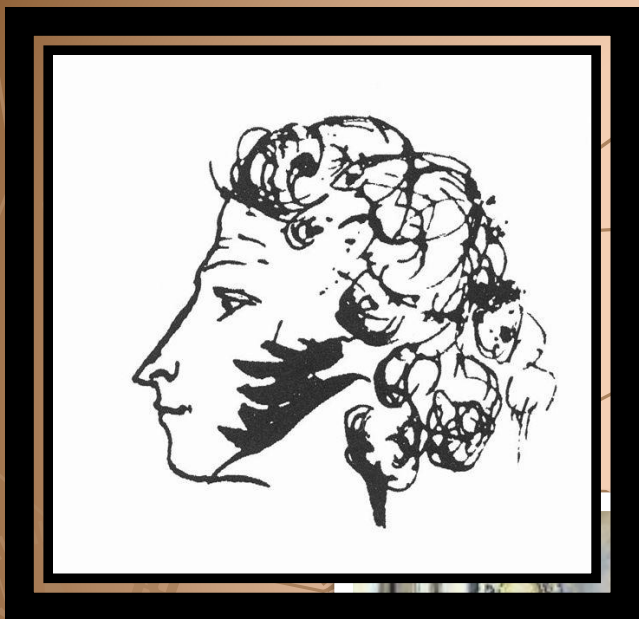
зеркало души

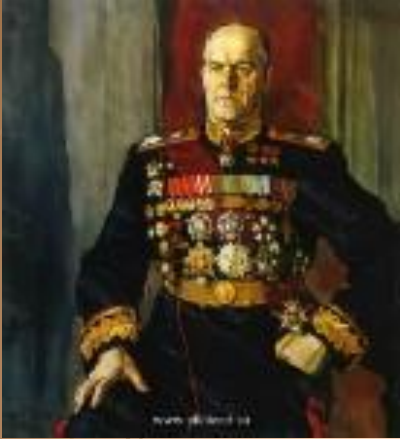


Многие великие умы человечества
размышляли о тайнах и законах красоты,
о природе прекрасного.

- ▶ Портрёт (фр. *Portrait*) — изображение или описание какого-либо человека либо группы людей, существующих или существовавших в реальной действительности, в том числе художественными средствами (живописи, графики, гравюры, скульптуры, фотографии, полиграфии).

Разновидности портрета





Виды портрета

- ▶ Автопортрет
- ▶ Портрет – картина, жанровый портрет
- ▶ Парадный портрет
- ▶ Камерный (психологический портрет)
- ▶ Семейный портрет
- ▶ Исторический портрет

ВИДЫ ИСКУССТВ :

живопись, графика, скульптура

The background is a solid light brown color with a pattern of thin, dark brown lines that resemble topographic contour lines. In the bottom-left corner, there is a faint, semi-circular compass rose with directional markers and a dollar sign symbol.

Из истории
развития портретного
жанра.

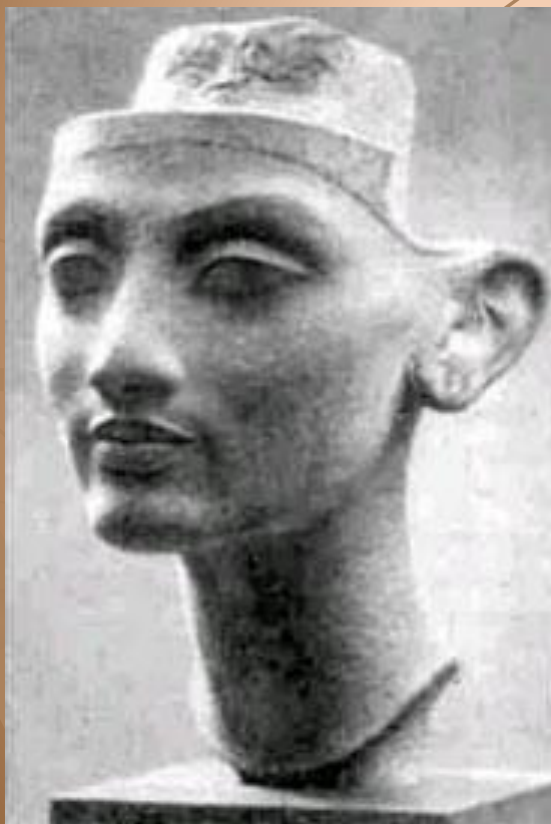
Древний

Первые портреты были созданы египтянами. Они выполняли религиозно-магическую функцию: душа умершего должна была покинуть тело, а затем вернуться после судилища богов к мумии своего владельца и поселиться в нём навечно. Необходимо было соблюдать и портретное сходство, чтобы душа могла отыскать то тело, из которого она вылетела.

Конечно, огромные величественные изваяния создавались для увековечивания облика не простых людей, а правителей-фараонов, наместников бога на земле. Одним из известных портретов того времени является портрет Нефертити (около 1360 года до н.э.). Обыкновенные люди увековечивались в виде небольших скульптур.



Без всякого сомнения, ее можно назвать одной из самых известных женщин древности, воплотившей в своем нетленном образе идеалы женственности. Она, почитавшаяся как живая богиня современниками, проклятая и забытая потомками, вновь "царствует" в нашем мире, напоминая о нескончаемой борьбе человека со временем и провозглашая неизменный идеал красоты. Ее звали Нефертити.

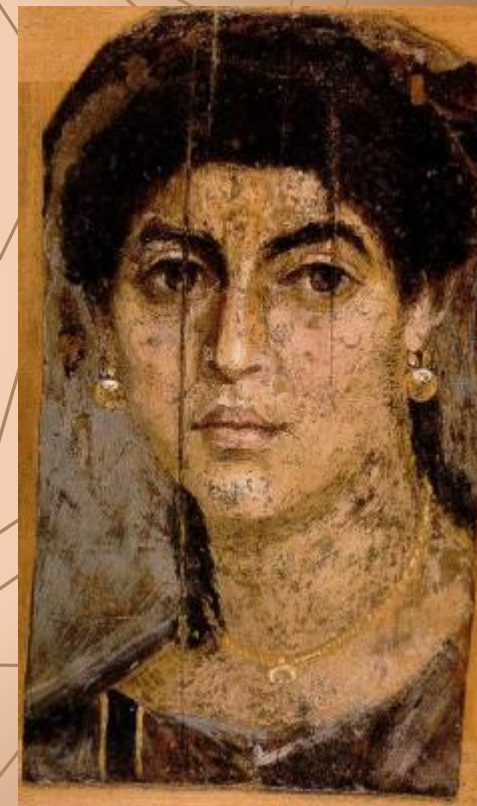
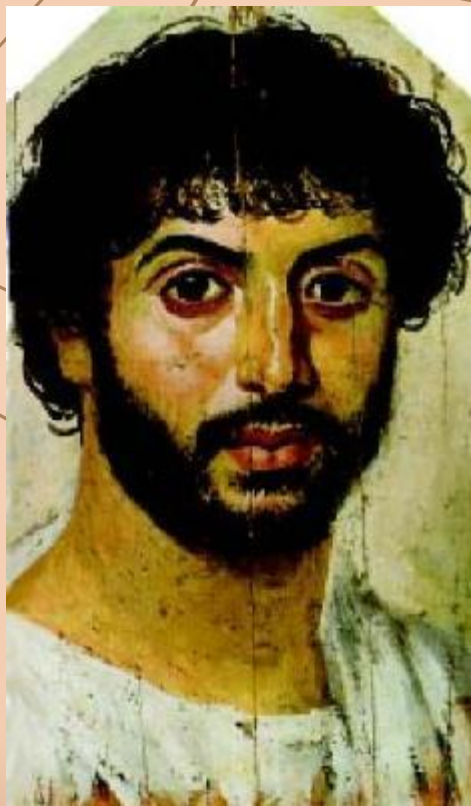
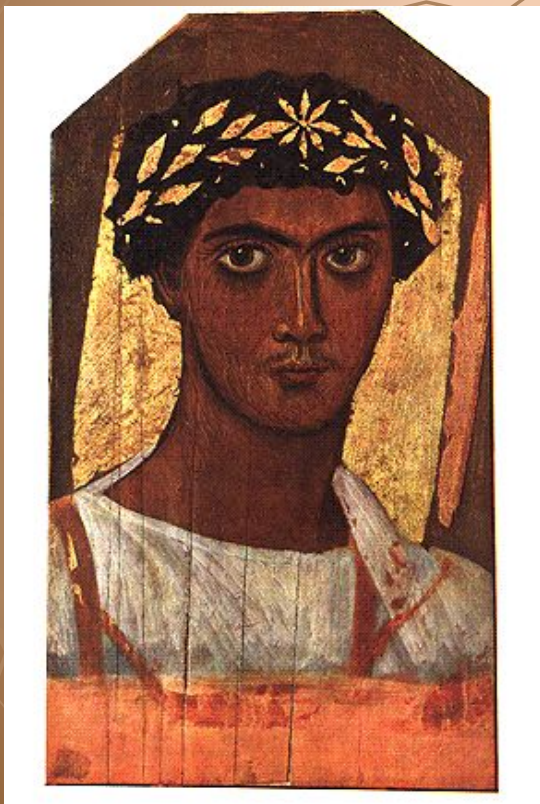


Фаюмские портреты —

созданные в технике энкастики погребальные портреты в Римском Египте
I—III веков н. э

Они представляли собой надгробные изображения, выполненные в технике

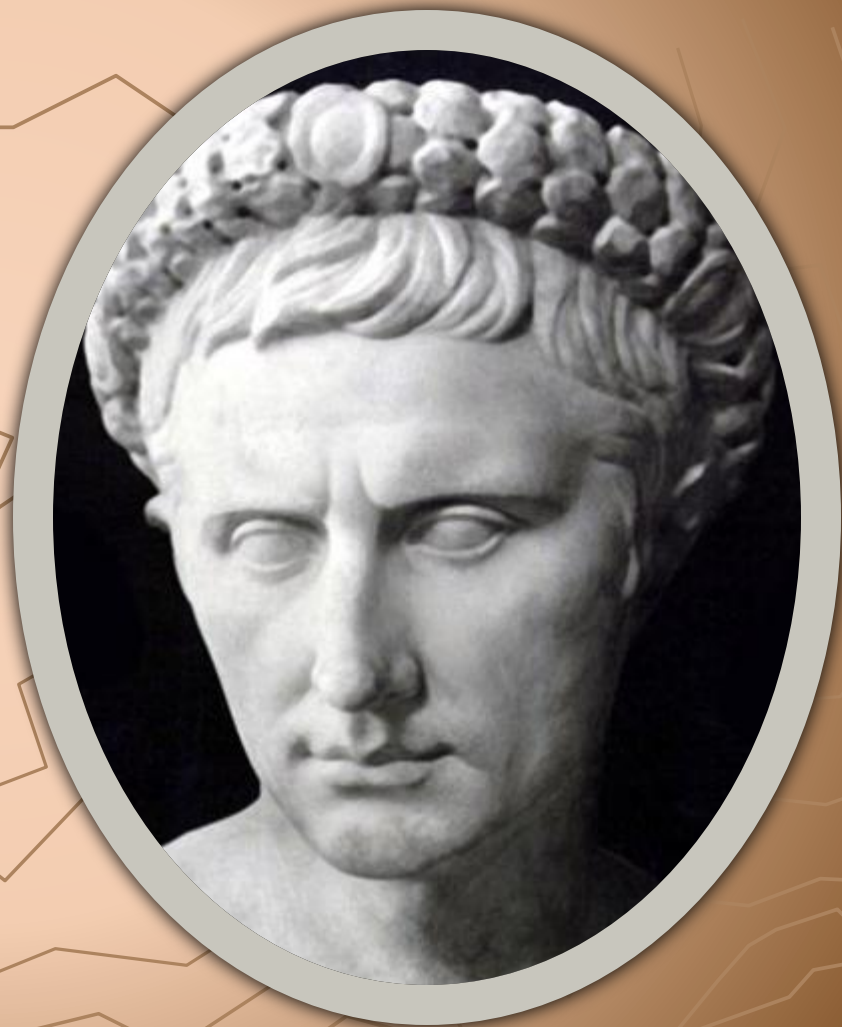
энкастики



ДРЕВНЯЯ ГРЕЦИЯ



Римский скульптурный портрет





Возрождение

*Леонардо да Винчи
«Джоконда»*

Западная Европа

Рембрандт 1654



Россия

Парсуна



Портрет неизвестной крестьянки в русском костюме

— одно из известнейших произведений русского художника [Ивана Петровича Аргунова](#).

Аргунов, сам происходивший из крепостных графа [Шереметева](#), стремился показывать в портретах природную красоту и достоинство человека вне зависимости от его сословной принадлежности. Образ крестьянки в этой работе художника передан с пронзительной правдивостью и искренней симпатией. Наряд крестьянки [Московской губернии](#) (расшитый золотыми нитями кокошник, красный сарафан, тонкая белая рубаша, яркие украшения), а также бесхитрость и отсутствие всякой манерности говорят о крестьянском происхождении натурщицы. Её мягкие черты лица, приветливая чуть заметная улыбка и спокойная поза — всё подчёркивает скромность, открытость и доброту женщины из народа. Портрет отличается чёткостью рисунка, строгостью форм, продуманным соотношением цветов, характерными для [классицизма](#), который явственно проявляется в зрелом творчестве Аргунова



Боровиковский Владимир Лукич

Портрет М.И.Лопухиной

1797

**Она давно прошла, и нет уже
тех глаз
И той улыбки нет, что молча
выражали
Страданье - тень любви, и
мысли - тень печали,
Но красоту ее Боровиковский
спас.
Так часть души ее от нас не
улетела,
И будет этот взгляд и эта
прелесть тела
К ней равнодушное потомство
привлекать,
Уча его любить, страдать,
прощать, молчать**



Николай Заболоцкий ПОРТРЕТ

Любите живопись, поэты!
Лишь ей, единственной, дано
Души изменчивой приметы
Переносить на полотно.

Ты помнишь, как из тьмы былого,
Едва закутана в атлас,
С портрета Рокотова снова
Смотрела Струйская на нас?

Ее глаза - как два тумана,
Полуулыбка, полуплач,
Ее глаза - как два обмана,
Покрытых мглою неудач.

Соединенье двух загадок,
Полувосторг, полуиспуг,
Безумной нежности припадок,
Предвосхищенье смертных мук.

Когда потемки наступают
И приближается гроза,
Со дна души моей мерцают
Ее прекрасные глаза.



Крамской И. «Христос в пустыне»

▶ "На сорок дней и ночей Христос удалился в пустыню от людей, от суеты мира с тем, чтобы в одиночестве и молчании подготовить себя для своего последнего Крестного пути -- собственным страданием искупить грехи людей.

▶ Так повествует Евангелие. Картину "Христос в пустыне" И.Н. Крамской считал главным своим произведением.

▶ Он поставил перед собой "дерзкую" задачу -- переосмыслить традиционное воззрение на образ Христа. "Это моя первая вещь, которую я работал серьезно, писал слезами и кровью... Она глубоко выстрадана"" .



МИХАИЛ ВРУБЕЛЬ
«ЦАРЕВНА – ЛЕБЕДЬ»



Вывод:

«В хорошем портрете, написанном талантливым художником, можно увидеть лик эпохи».

Одно из важнейших качеств портрета – сходство изображения с моделью. Однако художник передаёт не только внешний облик портретируемого, но и его индивидуальность, а также типичные черты, отражающие определённую социальную среду и эпоху. Портретист проникает внутрь души человека, раскрывает его характер, чувства и взгляды на мир.

Вывод по результатам исследования

Портрет является одним из жанров живописи, в котором наблюдательный глаз художника-портретиста в мимике лица, в выражении глаз, в жестах и позе, в манере ходить, сидеть, одеваться, в окружающей обстановке видит проявления тех или иных черт характера, привычек, переживаний, настроений и чувств, то есть внутреннего состояния человека.

Портрет – одна из главных тем в графике.

- ▶ *подготовительный рисунок
- ▶ * набросок
- ▶ * станковый портрет
- ▶ * контурный рисунок
- ▶ * силуэт

Средства художественной выразительности:

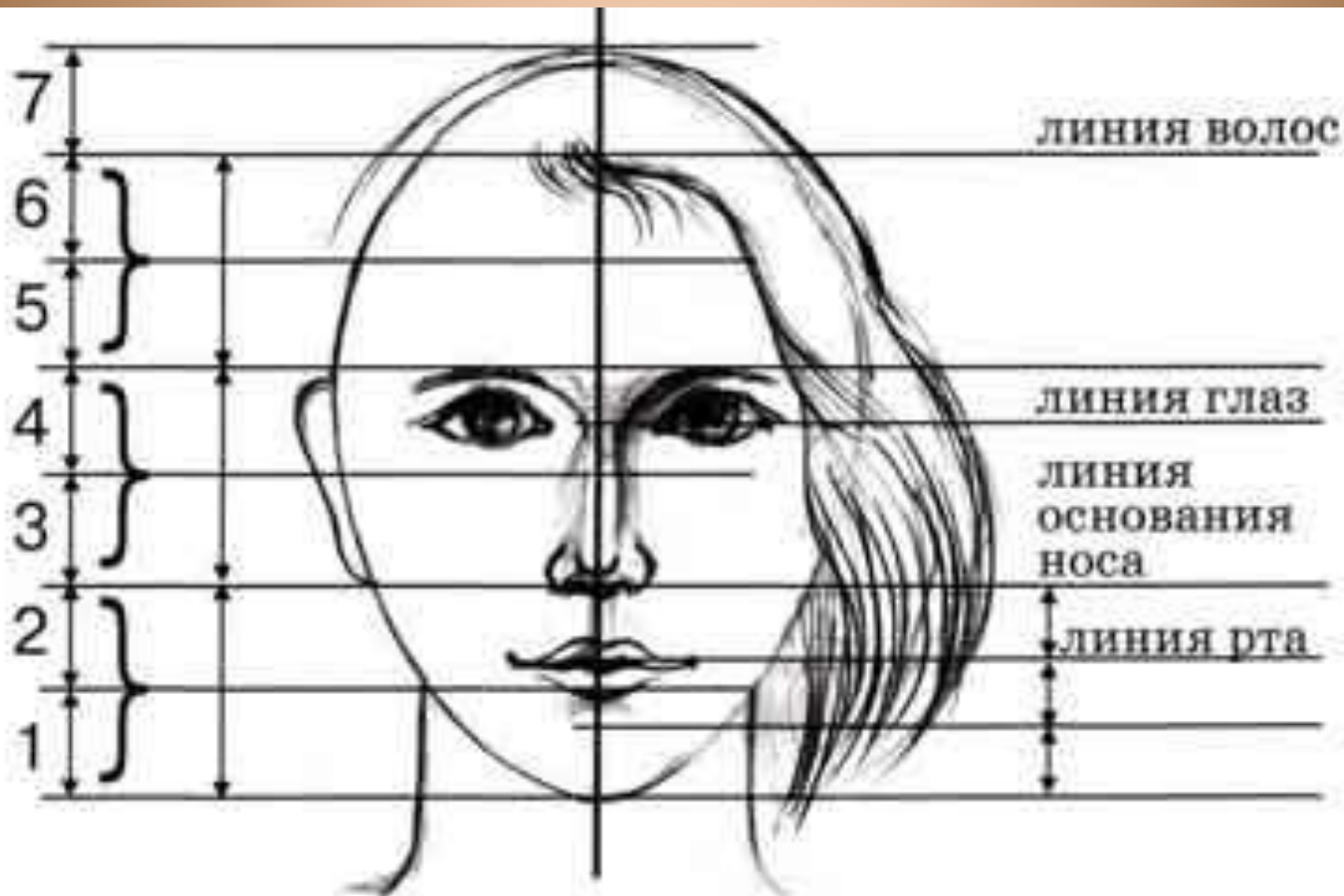
Линия

Штрих

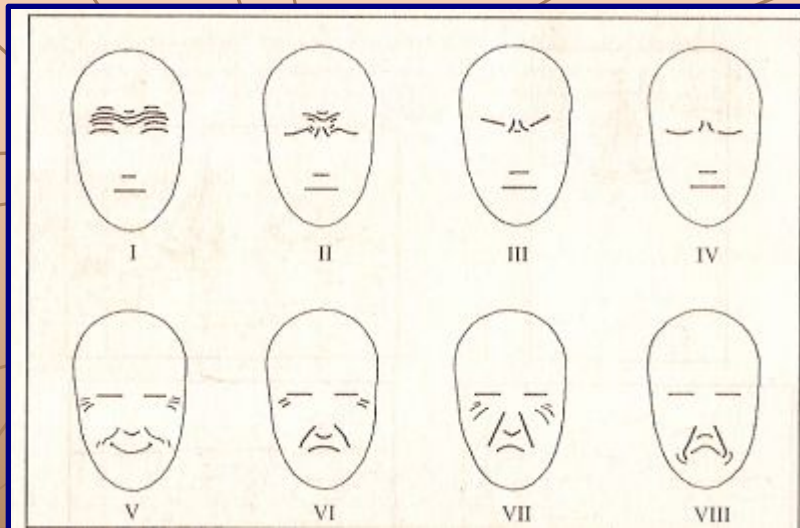
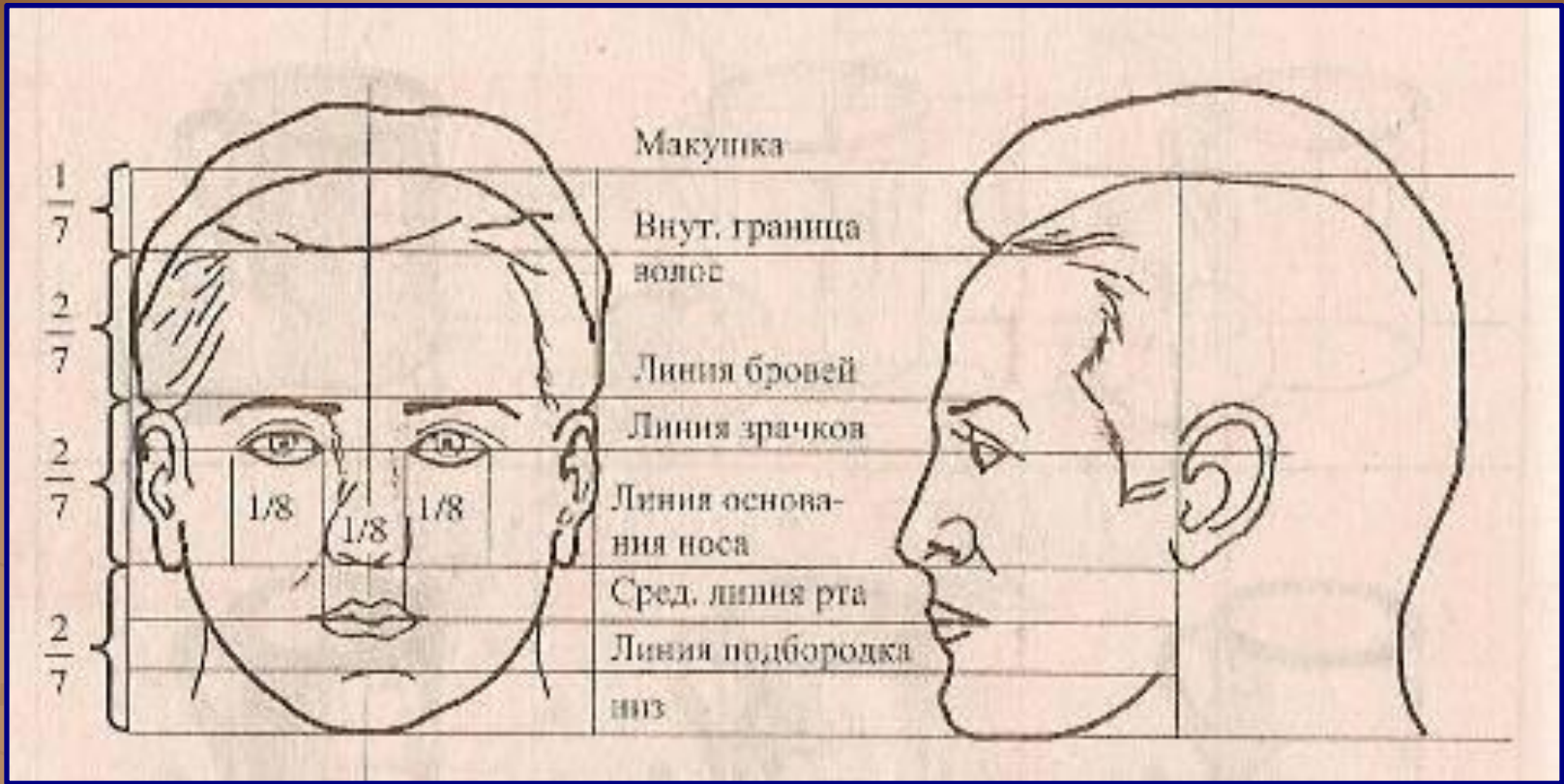
Тон

МАТЕРИАЛЫ:

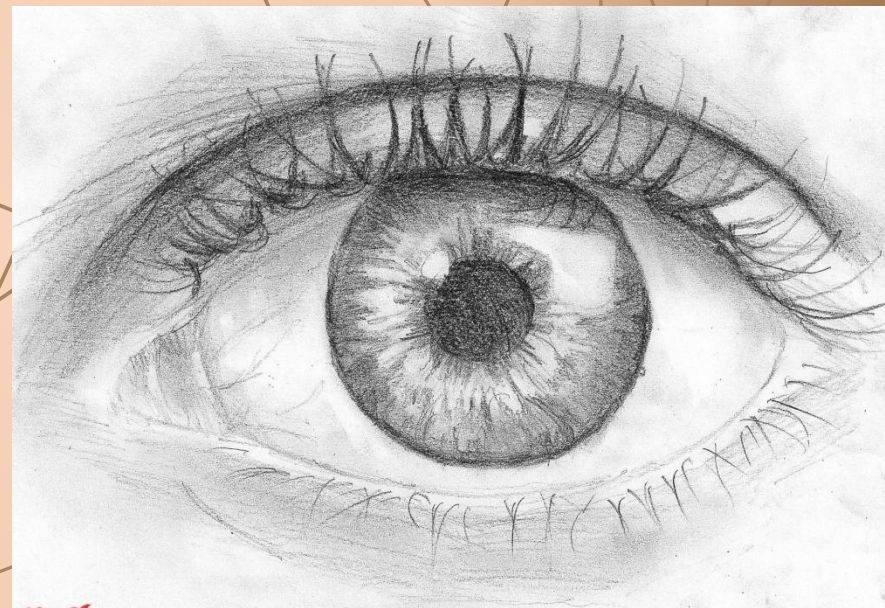
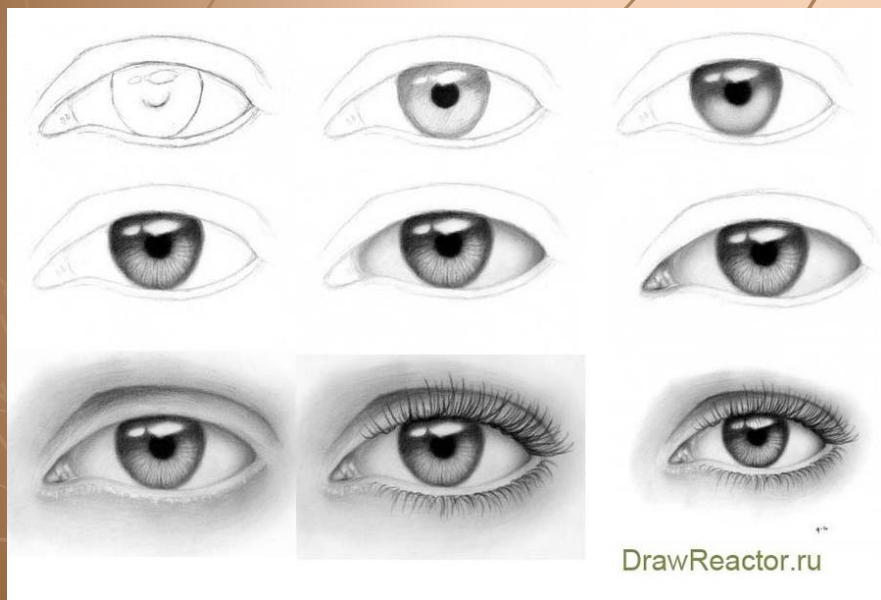
- **КАРАНДАШ, УГОЛЬ, ЦВЕТНЫЕ КАРАНДАШИ, МЕЛКИ, ПАСТЕЛЬ, АКВАРЕЛЬ, ГРАВЮРА**

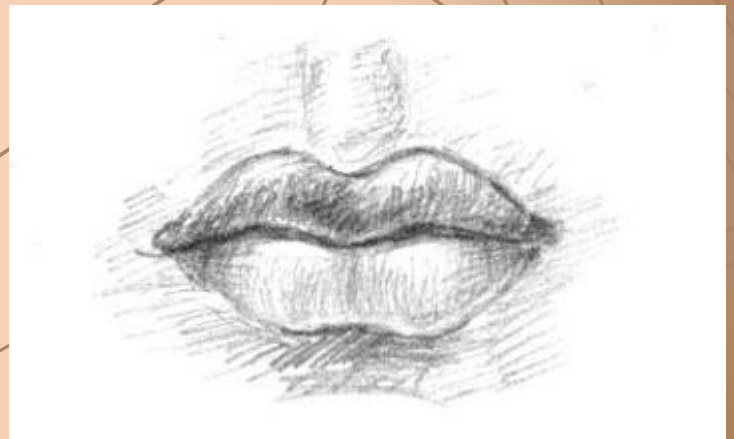
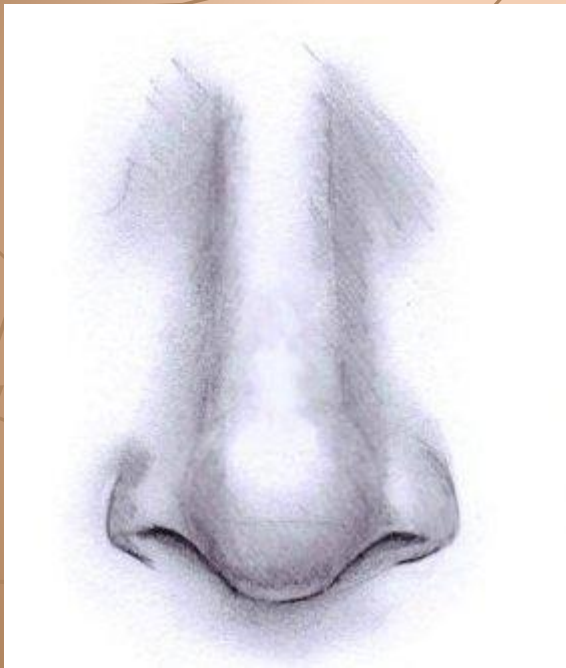


Ширина головы = $3/4$ высоты головы

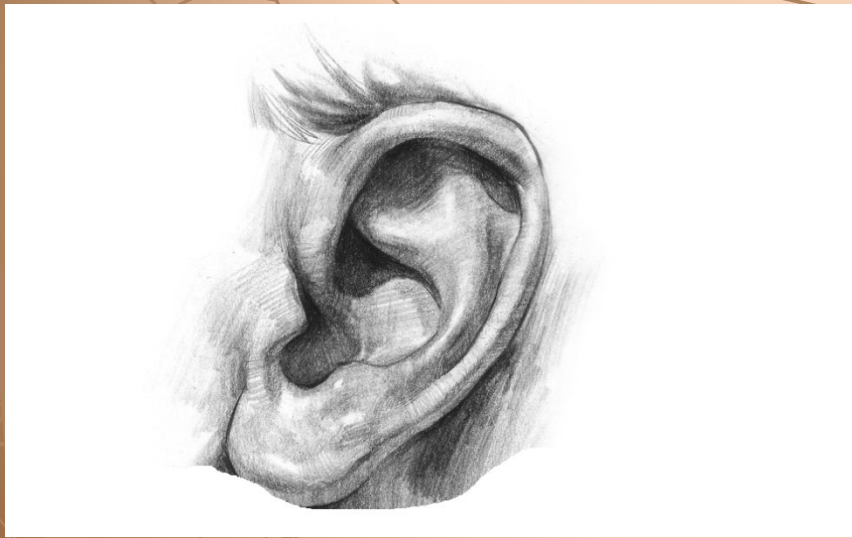


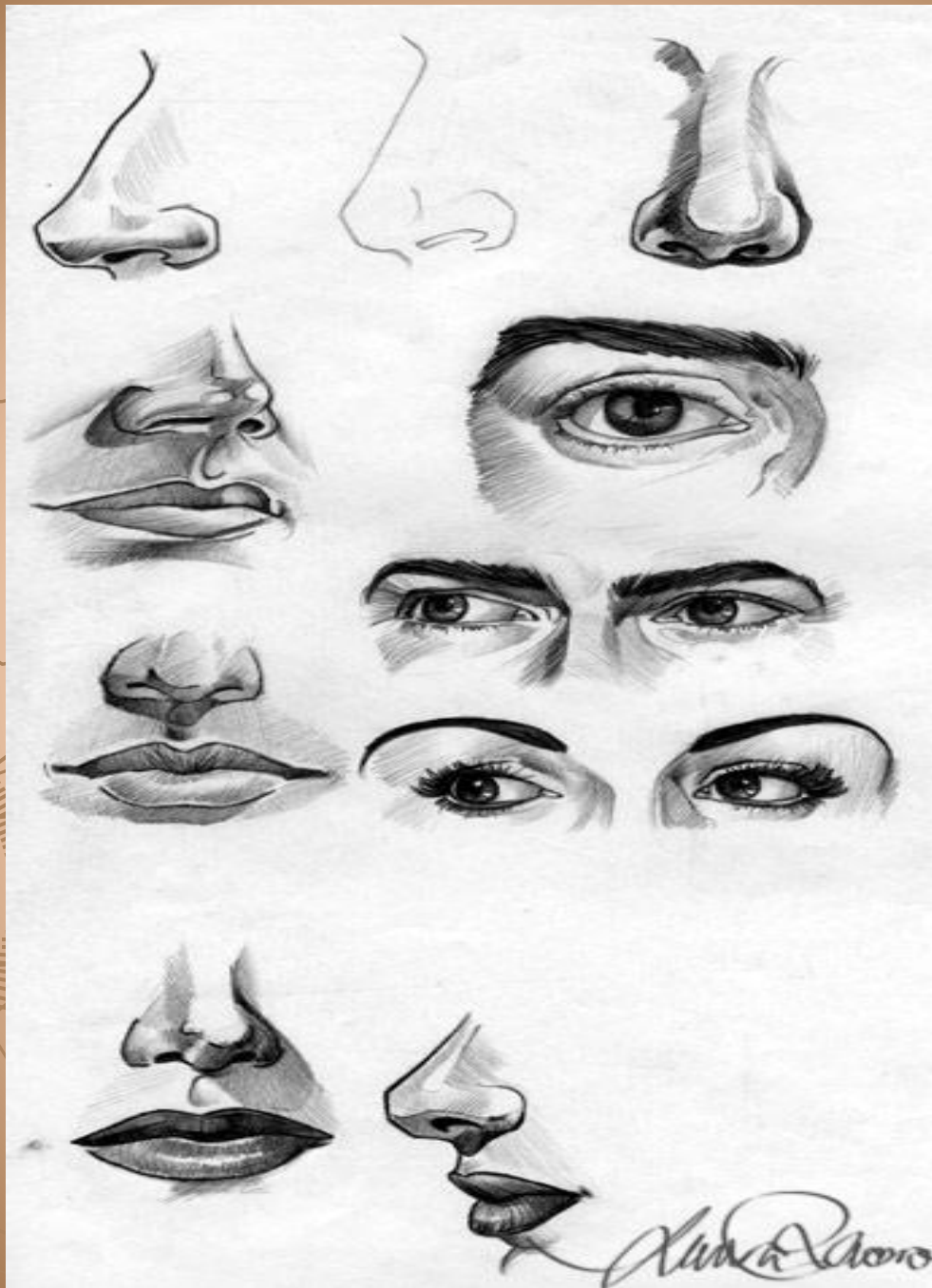
Черты лица

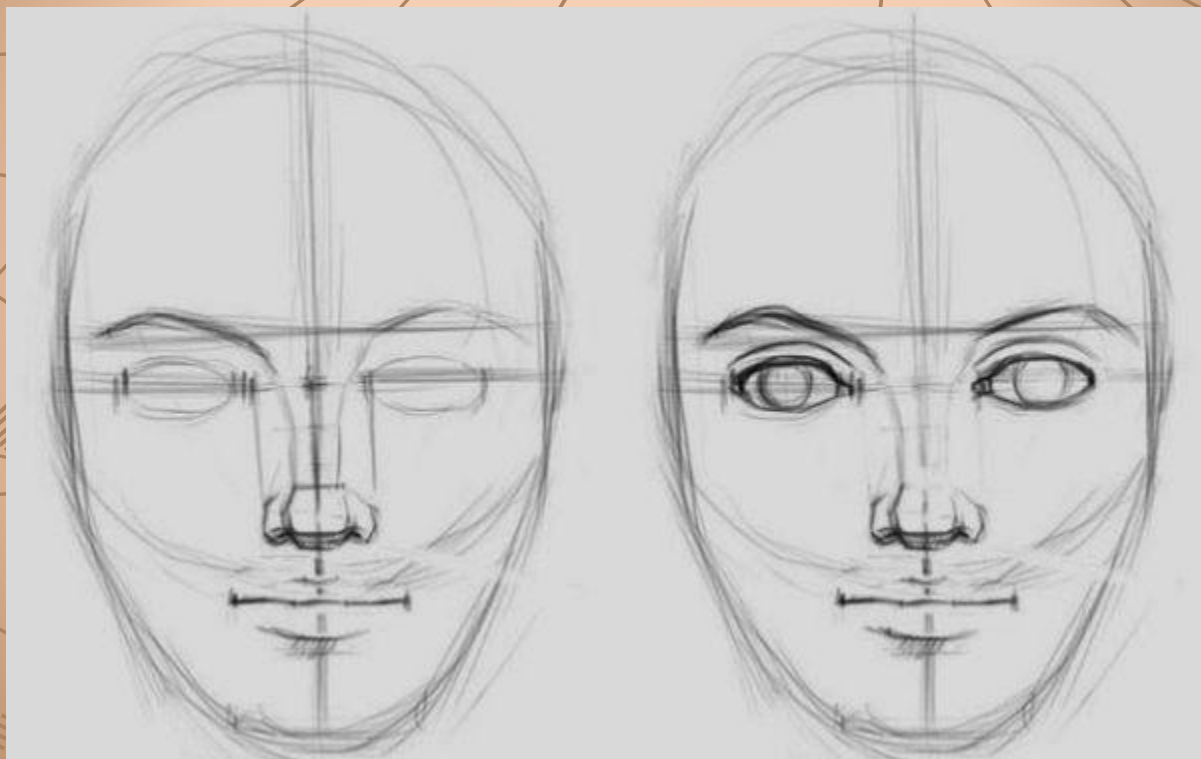


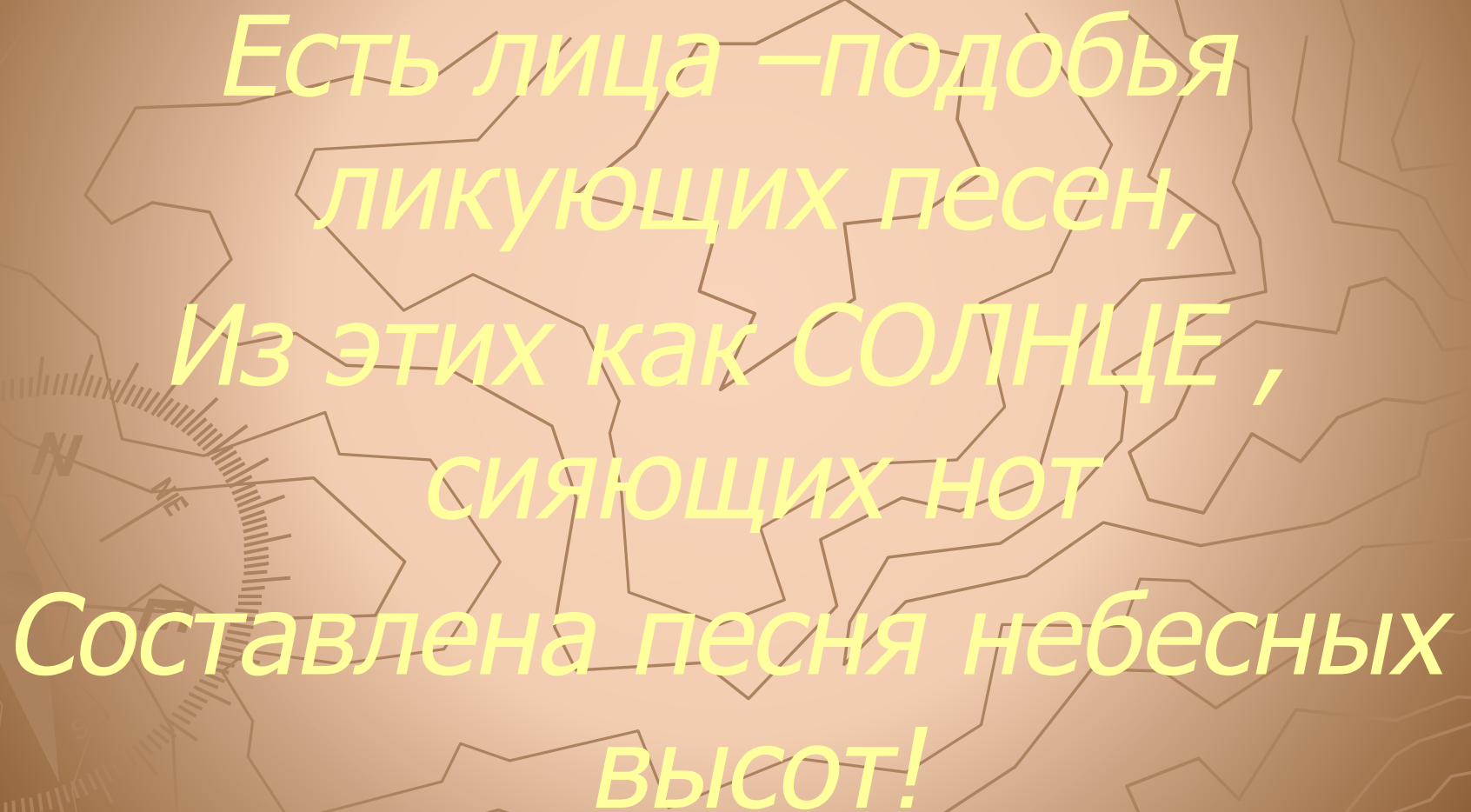










The background features a brown gradient with white topographic contour lines. A compass rose is visible on the left side, showing cardinal and intercardinal directions (N, NE, E, SE, S, SW, W, NW) and a scale. The text is overlaid in a bright yellow color.

Есть лица – подобья
ликующих песен,
Из этих как СОЛНЦЕ,
сияющих нот
Составлена песня небесных
высот!

пастель (фр. pastel, от лат. pasta — тесто) "сухая живопись" мягкими цветными мелками, которые изготавливаются из пигментов, мела и связующих. В процессе изготовления пастельных карандашей их незасохшая масса выглядит как тесто, паста - отсюда и произошло название. У пастели множество нежных оттенков каждого цвета. Для пастели используется тонированная шероховатая бумага.

