

Диптих, триптих и серия
работ в изобразительном
искусстве.

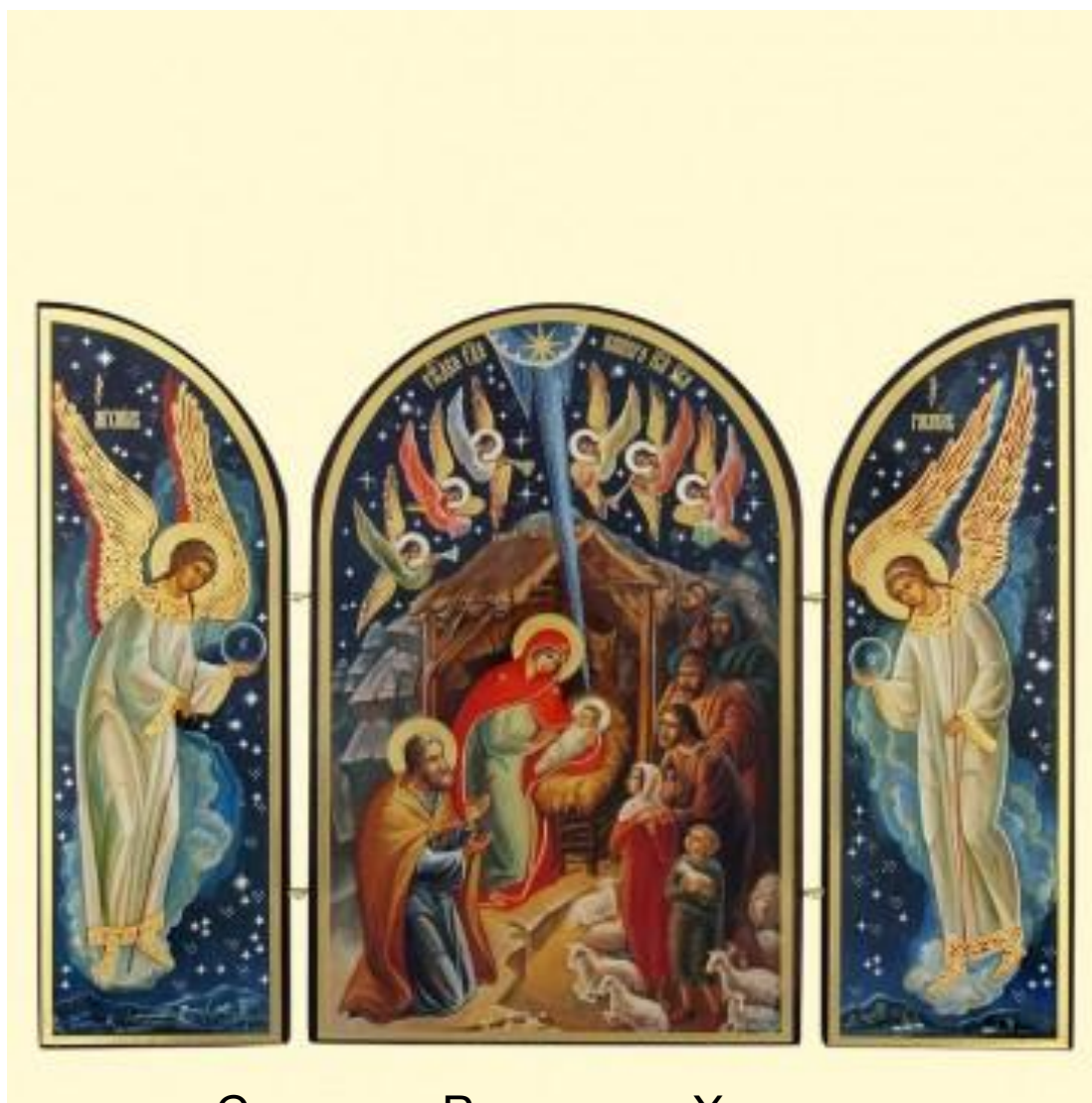
Понятие "**триптих**" переводится с греческого как "сложенный вдвое". Впервые оно стало использоваться для обозначения произведений искусства в Средневековье.

Именно тогда в европейских соборах алтари стали оформлять композициями, состоящими из трех частей, объединенных общим замыслом. Такое решение, во-первых, позволяло украсить собой алтарь во всю его ширину, а во-вторых, предоставляло более широкое поле для воплощения идеи его создателя



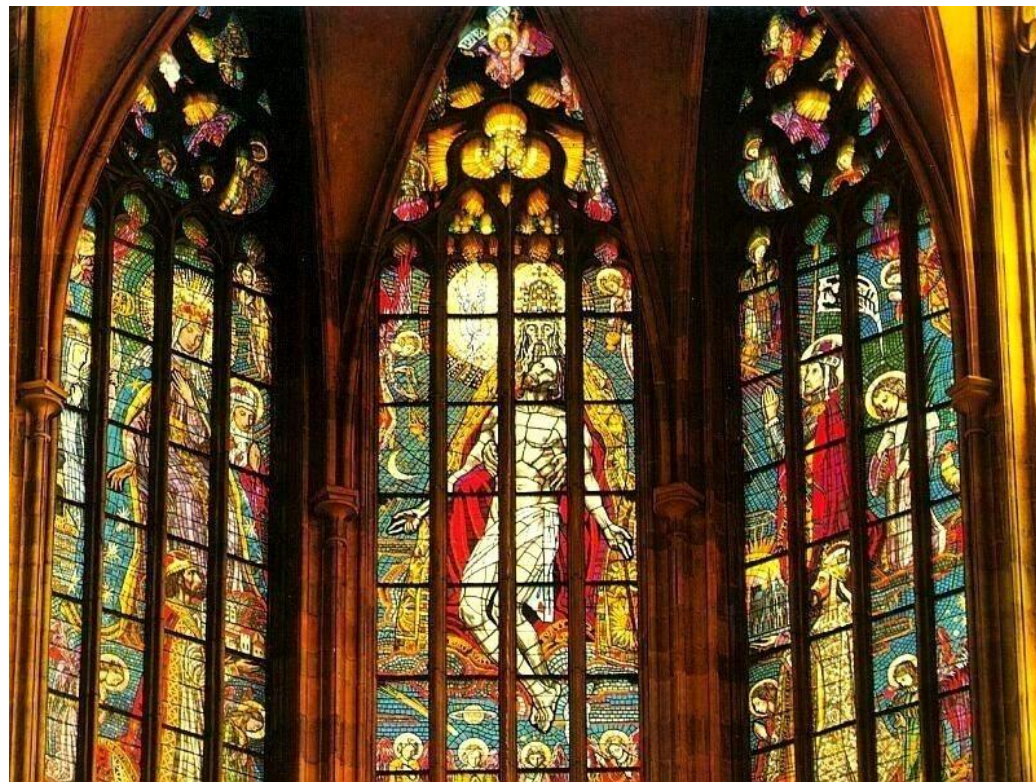
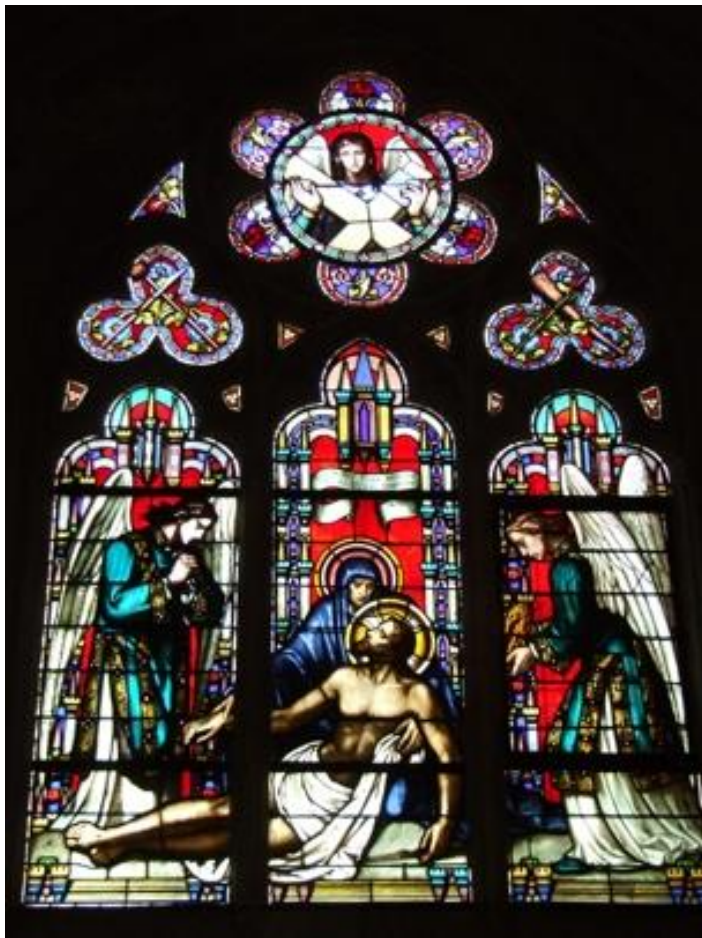
**Никола Фроман «Воскрешение Лазаря» Алтарный триптих
1461**

Одно из значений слова **триптих** по Ефремовой -это складная икона с тремя створками; складень.



Складень Рождества Христова.

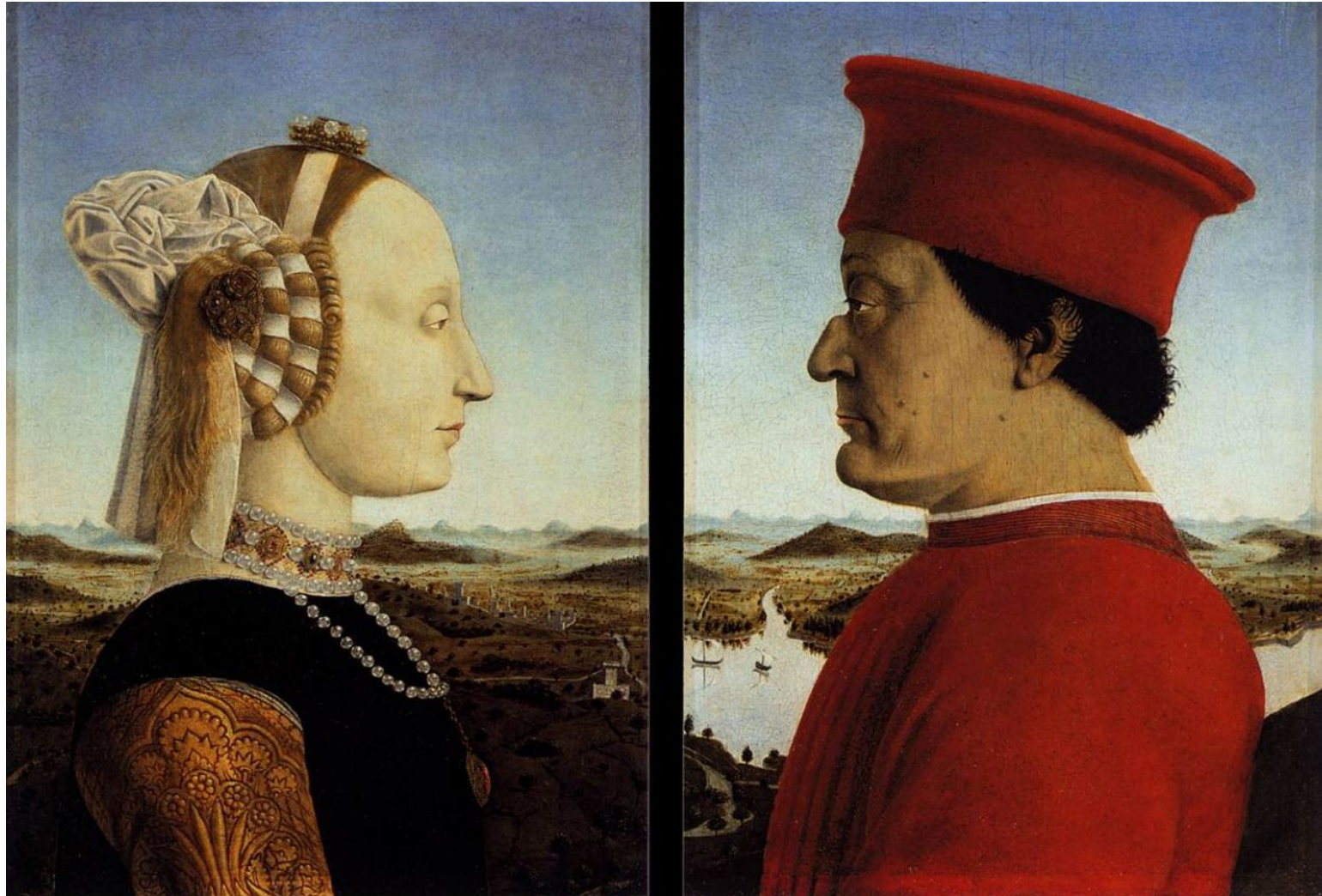
Структура триптиха традиционна для церковных витражей



Структура триптиха используется в оформлении ширм.



Диптих— (от греческого *diptychos* двойной, сложенный вдвое)
две картины, связанные единым замыслом;
двустворчатый складень.



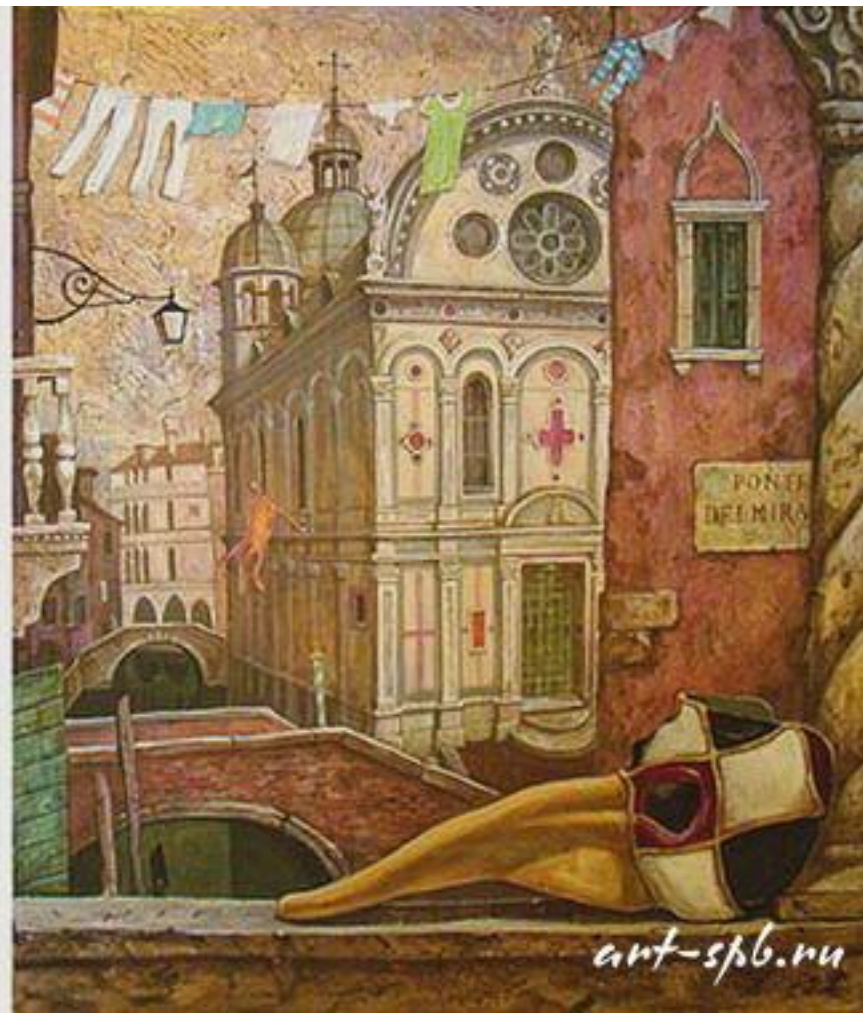
Портреты герцога Урбино **Федерико да Монтефельтро** и герцогини **Баттисты Сфорца**".
“**Урбинский диптих**” кисти Пьеро делла Франческо считается одним из шедевров итальянской живописи эпохи Возрождения.

Идея «двух и трех частей» была с успехом перенята художниками и широко используется в современном искусстве.



Хакимова Марина «Ромео и Джульетта»

Аланнэ Кирилл Анриевич «Венецианские маски»



Зиганшина М.А. « Лес»



Сергей Васильевич Волков «Старый трамвай» 1999

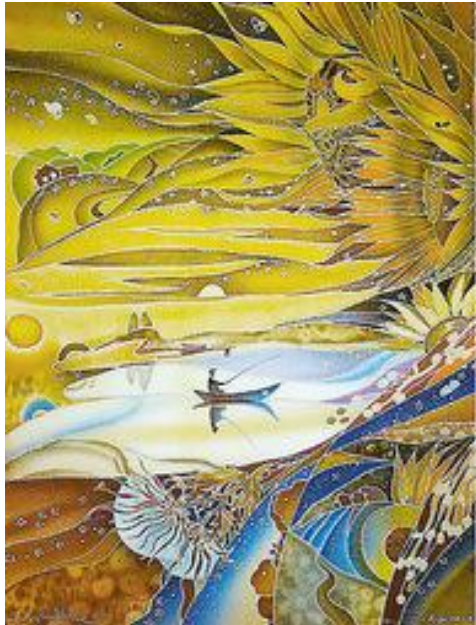


Глушко Ирина «Город»



Что объединяет работы в диптихе и триптихе?

1. Тема, замысел, идея;
2. колорит, материал и техника выполнения;
3. стилевое единство.

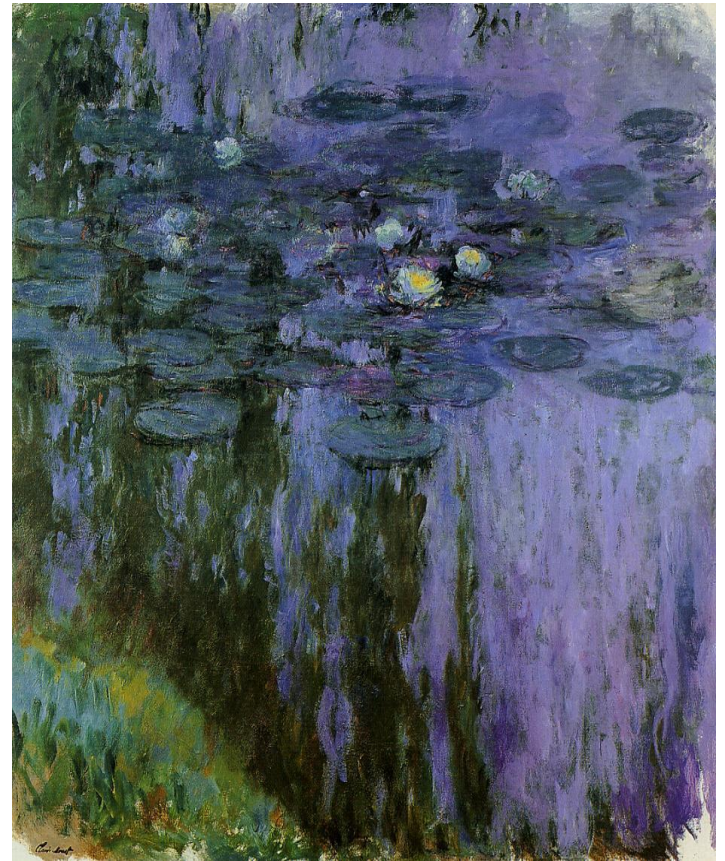


Клод Моне «Собор в Руане» — 1892-1893

Соборы — это знаменитая серия Моне, состоящая из тридцати полотен. Художник решает сконцентрироваться на отдельных фрагментах готического собора. Его интересует исключительно игра света на камне, небо и земля почти перестают существовать.



Клода Моне захватывают водные пейзажи, и он все чаще рисует пруд с кувшинками из собственного сада. В 1900 году в галерее Дюран-Рюэля были выставлены десять полотен серии «**Пруд с кувшинками**». Девять лет спустя та же галерея экспонировала уже сорок восемь картин серии «Кувшинки». Моне считал эту серию главными, итоговыми работами своего творчества.



Михаил Шемякин серия литографий
«Чрево Парижа» 1977

