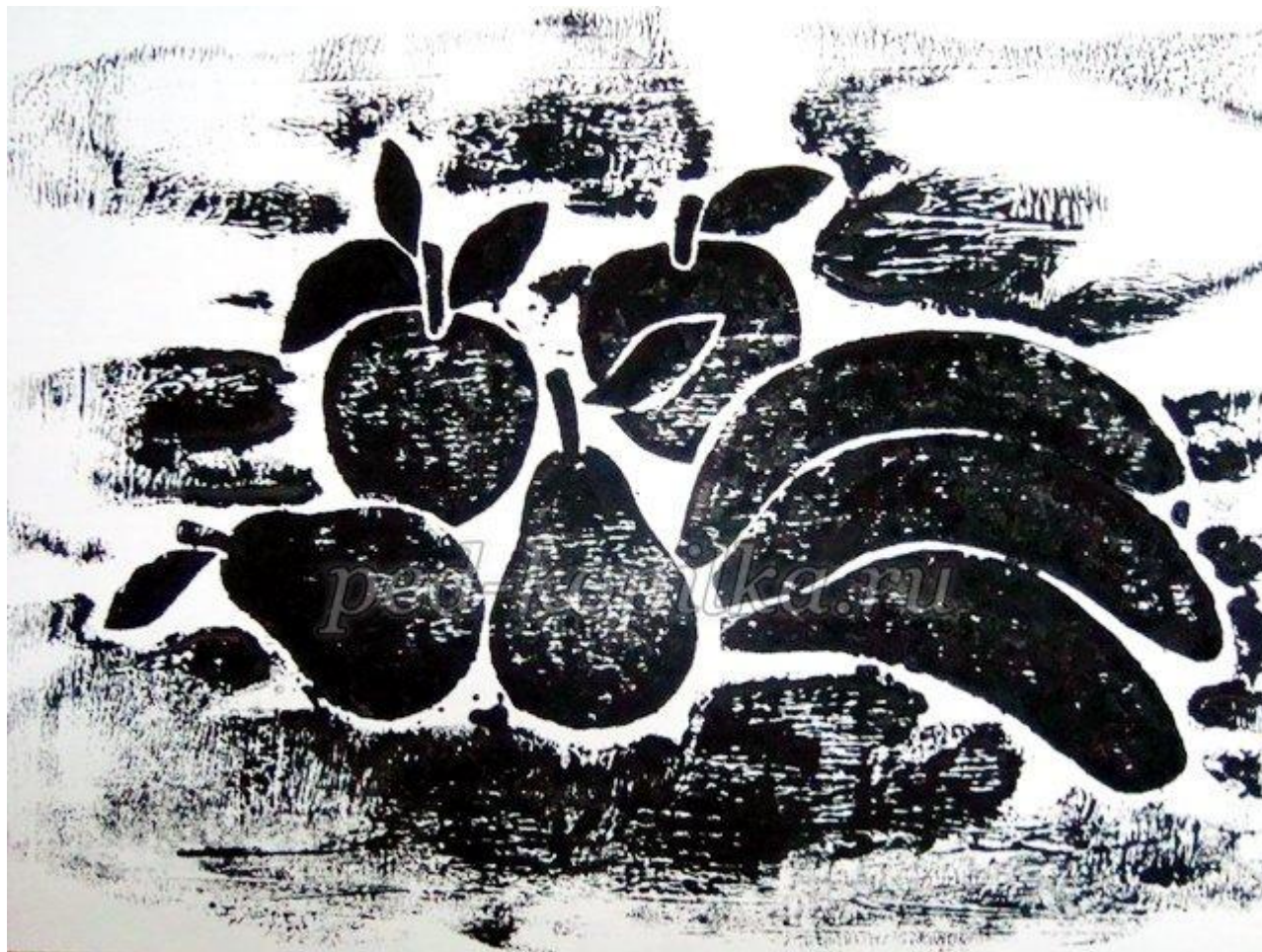


ВИДЫ ГРАФИКИ. ГРАВЮРА НА КАРТОНЕ.



Подготовила Полякова Ю.В.
Учитель МОУ «Нагорная школа»

Слово “графика” происходит от греческого “графо” – “пишу, рисую”. Это – вид изобразительного искусства, который связан с изображением на плоскости. Графика - это прежде всего рисунок, искусство линейное, строгое, основанное на сочетании черного и белого, причем белым является сама бумага, а черным - и карандаш, и уголь или другой красящий материал.

Графика делится на два вида:

- 1- единичный рисунок на бумаге - рисунки, сделанные акварелью, гуашью, карандашом, углем, сангиной (палочки красного и коричневого цвета). Воспроизводятся один раз.
- 2- печатная графика - позволяет воспроизводить рисунок в большом количестве экземпляров.

Печатная графика бывает разных видов:

1. Книжная графика - оформление книг и журналов;
2. Прикладная графика - оформление открыток, марок, грамот;
3. Гравюра

Гравюра - вид графики, который можно повторять, делая оттиски. Каждая страница книг, которые мы читаем, тоже отпечатана, но гравюрой мы называем только рисунок.

По-французски “гравёр” означает “вырезать”.

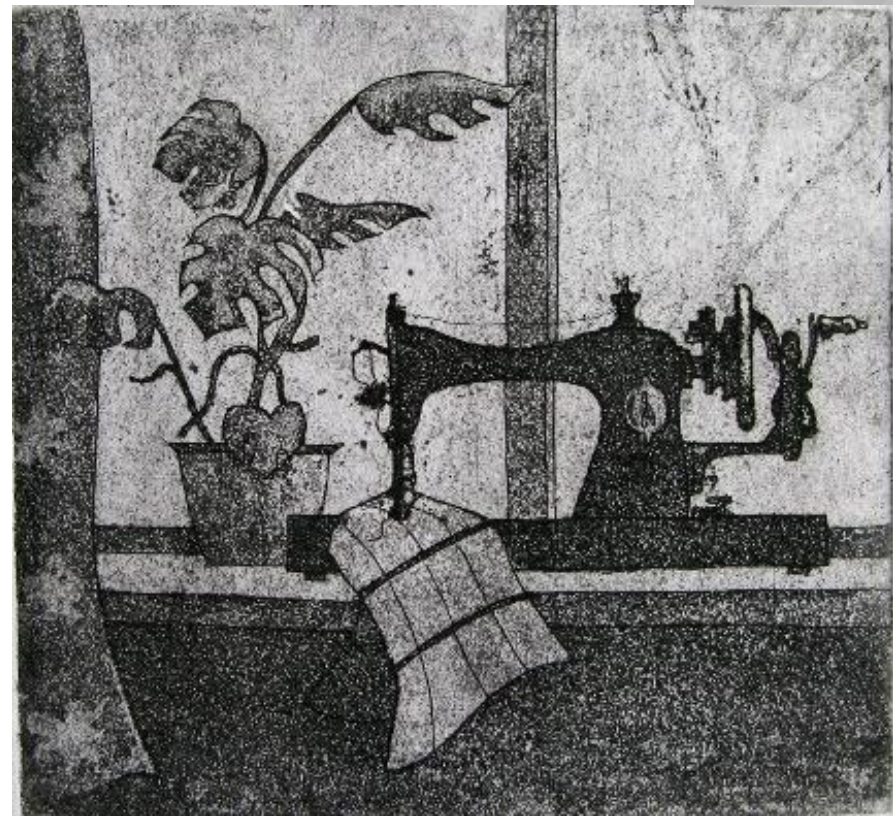
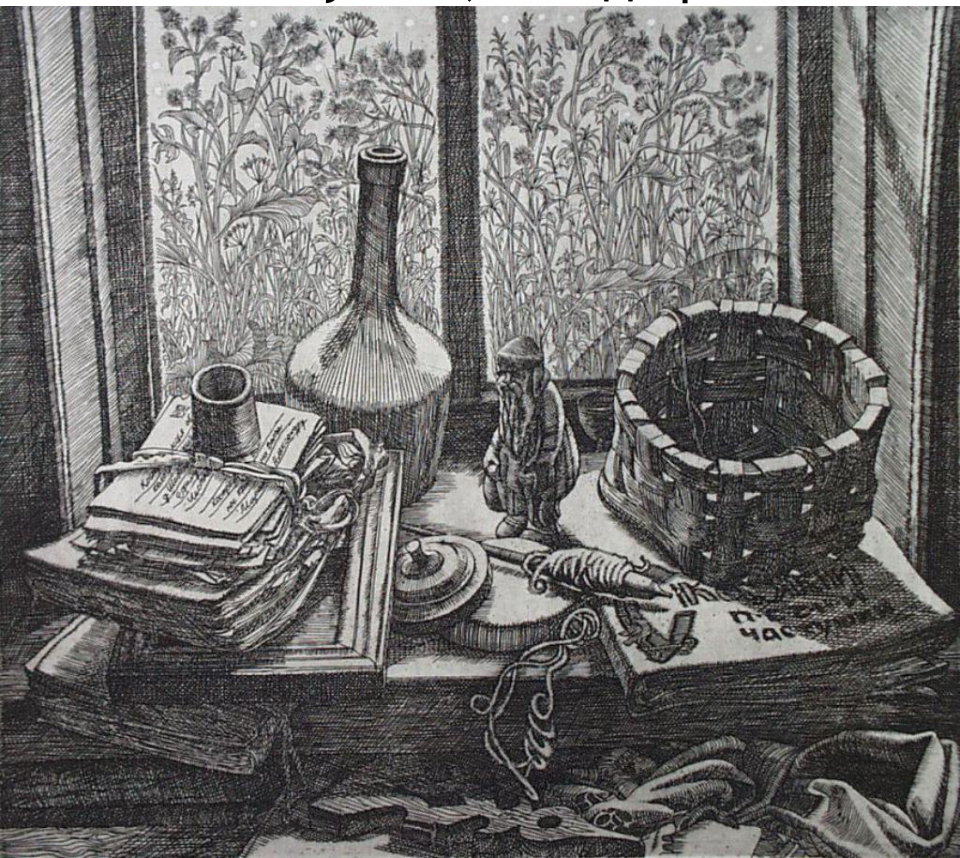
Гравюру на дереве называют ксилографией,
на камне — литографией,
на линолеуме — линогравюрой,
на металле — офортом,
на картоне - гравюра на картоне.

Ксилография. Как создают гравюру на дереве?

Задуманный рисунок художник наносит на доску твердого дерева — самшита или пальмы. Все места, которые по рисунку должны быть белыми, художник-гравер в доске углубляет, вынимая дерево специальными резцами — штихелями. На оттиске-гравюре черными будут те места, которые не тронул резец художника. Когда весь рисунок вырезан, на доску валиком наносится типографская краска, затем накладывается лист бумаги и прижимается к доске прессом. Так рождается гравюра. Черным и белым цветом гравюра может передать и яркий солнечный день, и туманный, пасмурный, с тяжелыми тучами, и весеннюю прозрачность неба. Бывают гравюры и цветные, когда на бумагу наносится по очереди несколько слоев разной краски.

Литография — гравюра на камне (от греческого “литос” — “камень”). Гравирование делается на особом известковом камне. Перед работой камень шлифуют, и мастер наносит на него рисунок жирным литографским карандашом или тушью. Затем камень обрабатывается специальными составами, и рисунок на камне как бы “закрепляется”. Когда рисунок готов, на камень кладут бумагу и под прессом делают *оттиск — эстамп*. В отличие от деревянной гравюры и линогравюры, в литографии поверхность камня не углубляется, а остается ровной.

Офорт — гравюра на металле. Медная или цинковая пластина полируется и покрывается лаком. Затем художник рисует на пластинке острой стальной иглой. Игла идет по лаку очень легко, на нее не надо нажимать с силой, как при работе резцом по дереву или линолеуму. Когда рисунок готов, пластинку травят азотной кислотой. Кислота выедает углубления в процарапанных местах, потому что их уже не защищает лак. В эти углубления втирается краска, на пластинку накладывается влажная бумага, и под прессом получается оттиск.



Этапы выполнения работы в технике “Гравюра на картоне”:

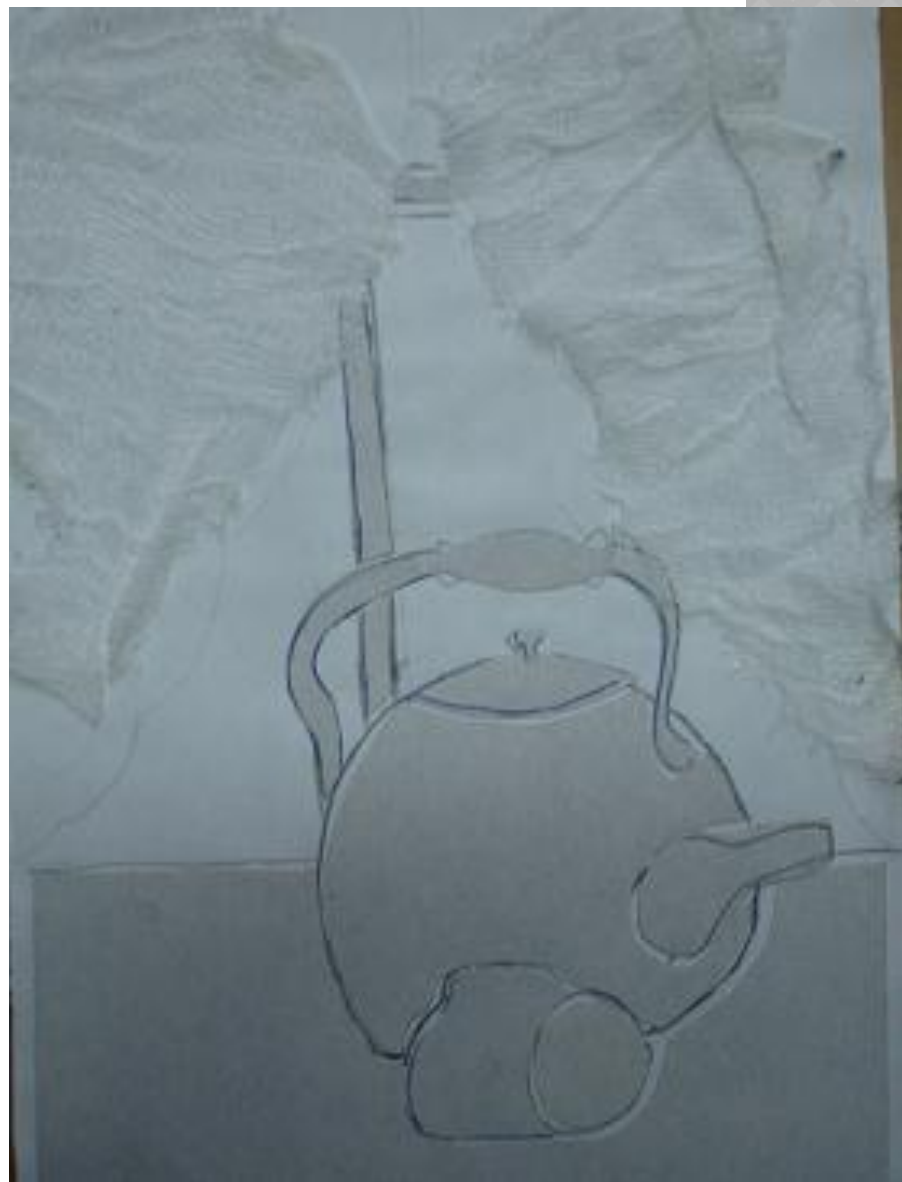
1. Выполнение нескольких эскизов натюрморта. Выбор лучшего из них.
2. Увеличение эскиза.
3. Продумать, какие материалы будут использоваться в работе. (Кусочки различной ткани, кожи, картона, мятая бумага, наждачная бумага). Проанализировать отпечатки материалов разной фактуры.
4. Выполнение картона. Наклеивание подобранного материала на эскиз.
5. Выполнение отпечатков: полученный картон покрывается типографской краской, сверху кладут чистый лист и прокатывают через печатный станок.

этапы выполнения гравюры

на картоне. натюрморт



3 шк.







13-12-2015
#SAHARSPACE

Использование шаблона

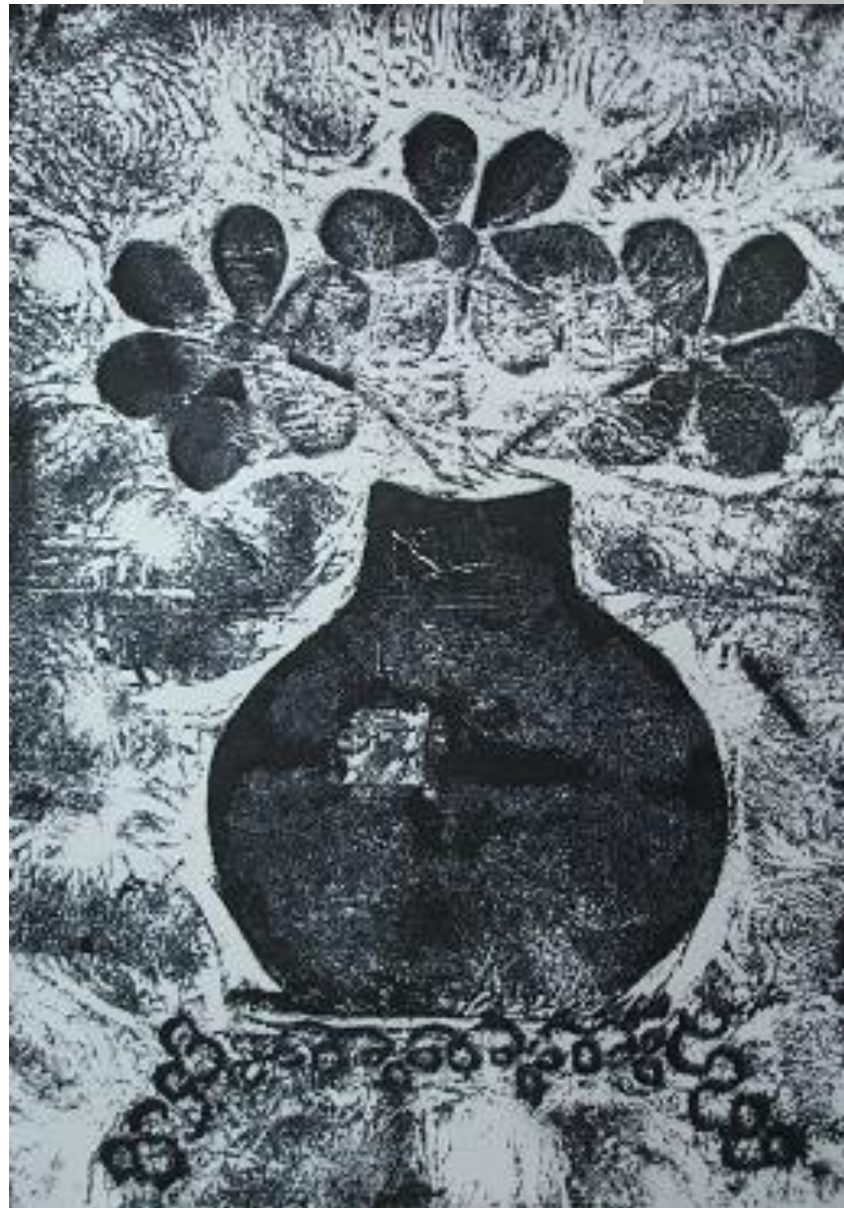


В 15-

WORK

NASTYA

MASTER STP

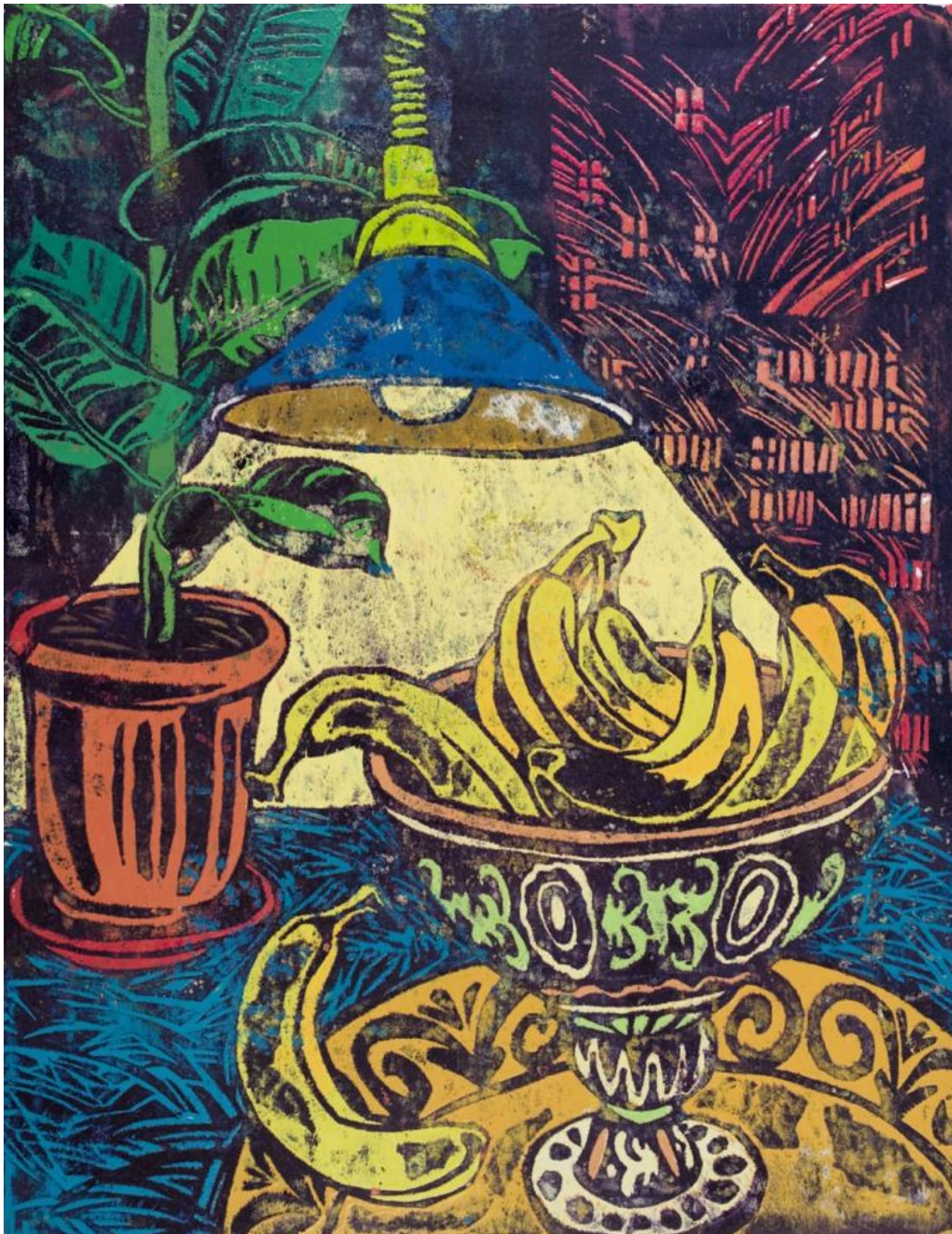




Использование цветной краски



Соколова Катя 11 лет
ДДЮТ Выборгского района
педагог Ковалькова Л. В.



11) Для оттисков можно использовать цветную бумагу.



*Использование
цветной бумаги*