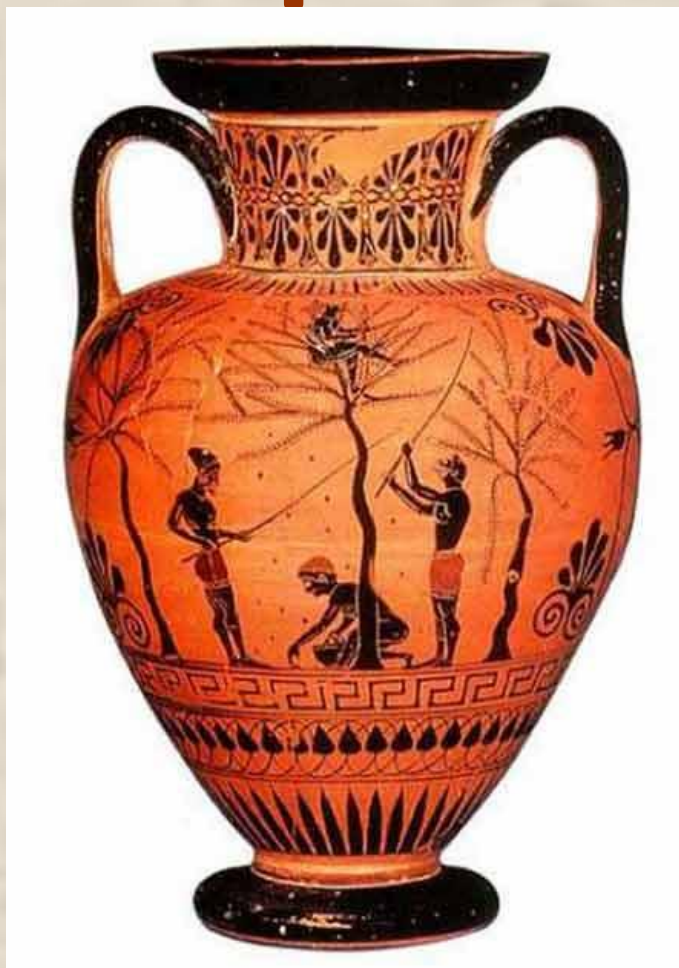


# Керамика Древней Греции. Вазопись.

(5 класс)



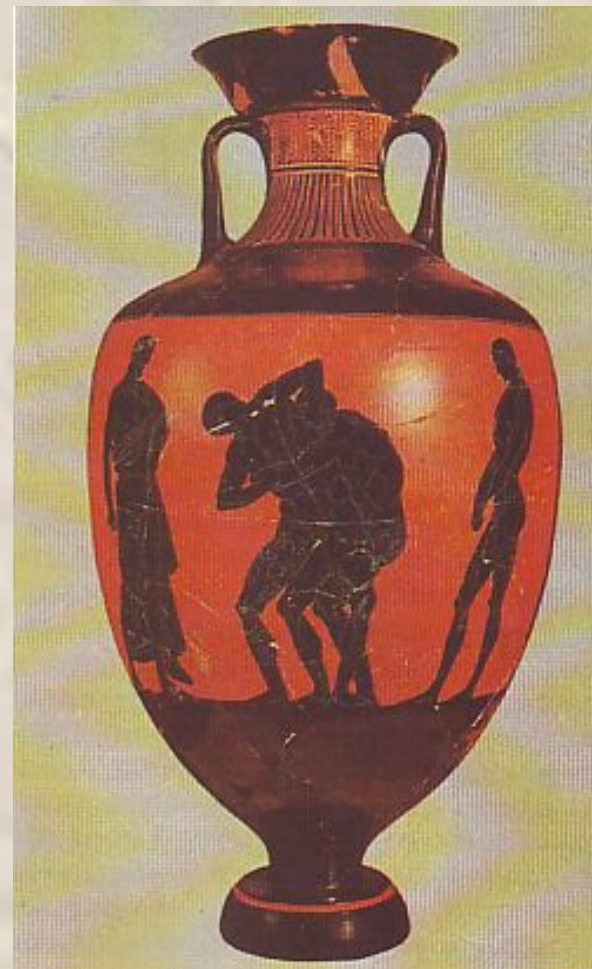
5 класс

Изобразительное искусство

Презентация учителя изобразительного  
искусства  
МАОУ Каскаринской СОШ  
Текутьевой Е.А.

# Что узнаем

- Знакомство с искусством древнегреческой вазописи.
- Стили, орнамент росписи древнегреческой вазописи.
- Выполнить эскиз росписи чернофигурной вазы



Каллимед. Амфора с изображением борцов. 360г. до н.э.



# Греция. Афины. Район Керамик





# Изготовление сосудов

- В IX – VII вв. до н. э. в Древней Элладе жили превосходные мастера-гончары. В Афинах существовал целый квартал ремесленников-гончаров Керамик.
- Хорошей глины было много, и греки делали сосуды различной формы.

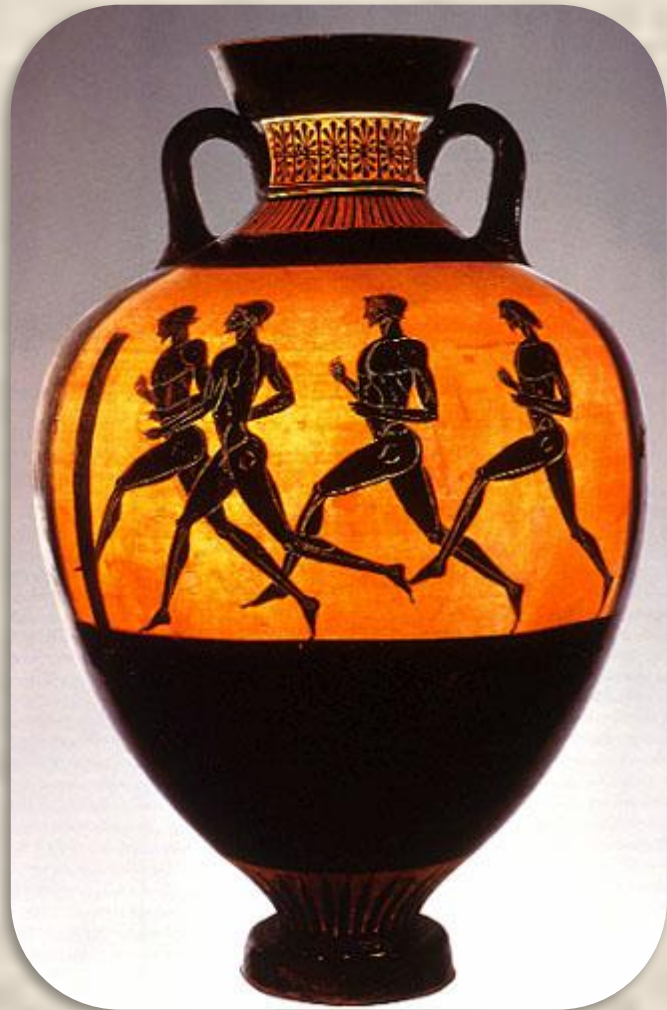


# Гончарный круг - станок мастера, на котором изготавливают вазы





# Чёрнофигурные вазы



В IV в. до н.э. росписи на вазах исполняли в черномфигурной технике, фоном служил естественный цвет обожженной глины



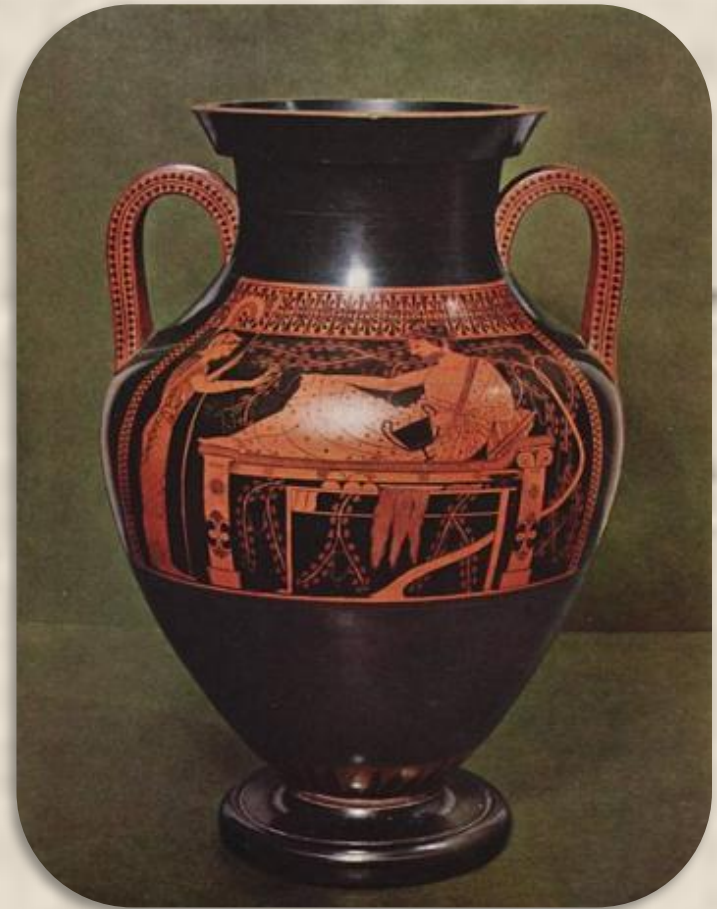
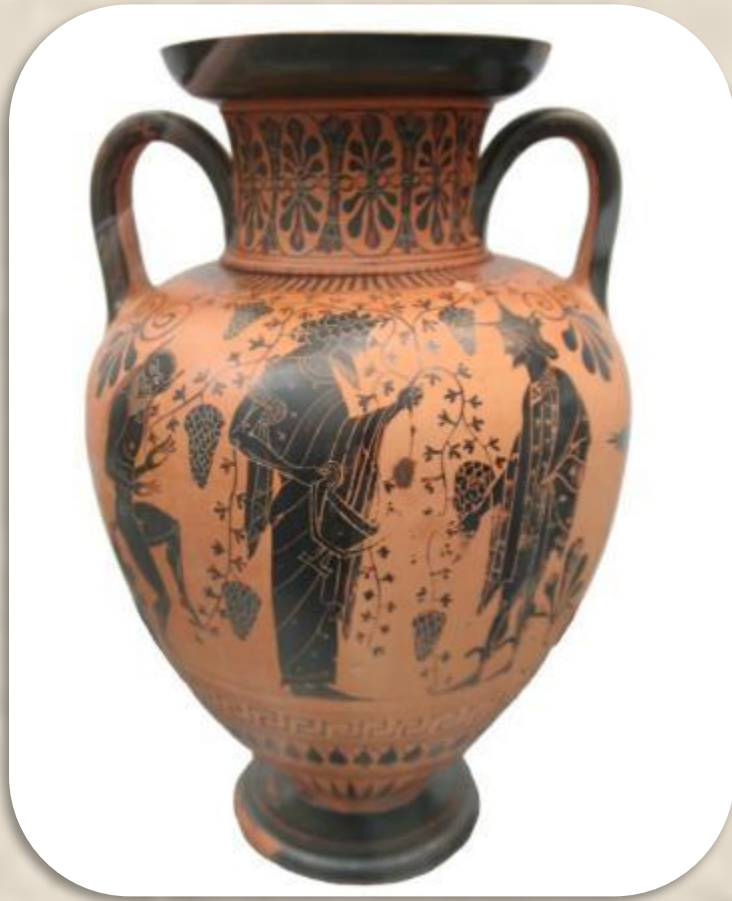
# Краснофигурная техника



В конце V в. до н.э.  
на смену чернофигурной  
технике приходит  
краснофигурная техника,  
фон черный,  
изображения на  
красноватом фоне глины



В чем различие этих двух техник росписи?





# Разновидности греческих ваз



пелика



кратер



амфора



канфар



амфора  
панафинейская



килик



киаф



лекиф



скифос



псиктер



динос



лутрофор



гидрия



ойнохоя



алабастр



кальпида



стамнос



# Амфора

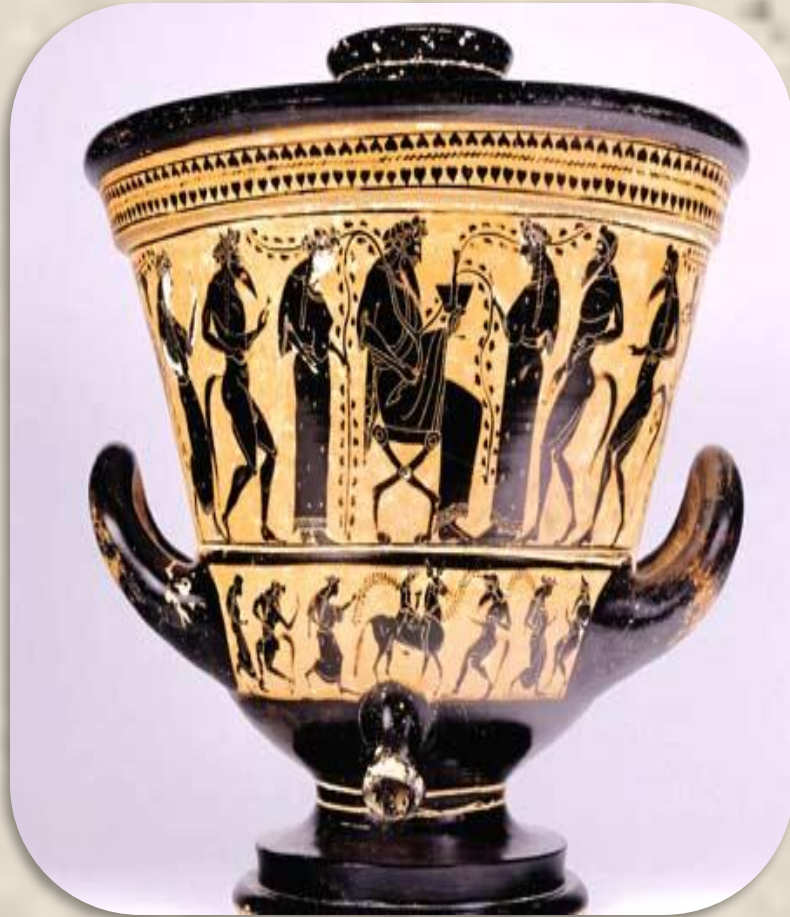


**Большой сосуд  
с двумя ручками  
для хранения вина,  
масла, сыпучих  
веществ и т. п.**





# *Кратер*



**Сосуд для  
смешивания  
вина с водой**



# *Килик, скифос, канфар*



*Килик, скифос, канфар- эти сосуды являлись кубками, которыми пользовались на пирах*





# Гидрия



*Гидрия-сосуд для  
того, чтобы  
носить воду из  
источника*



# Лекиф



*Лекиф* - сосуд для хранения

**ОЛИВКОВОГО      масла**





# Ойнохоя



*Ойнохоя* –  
кувшин для разлива  
вина



# Пиксида



*Пиксида –  
плоская круглая  
коробочка для  
хранения лекарств*



# Алабастр



***Алабастр - небольшие флаконы для душистых масел и мазей***



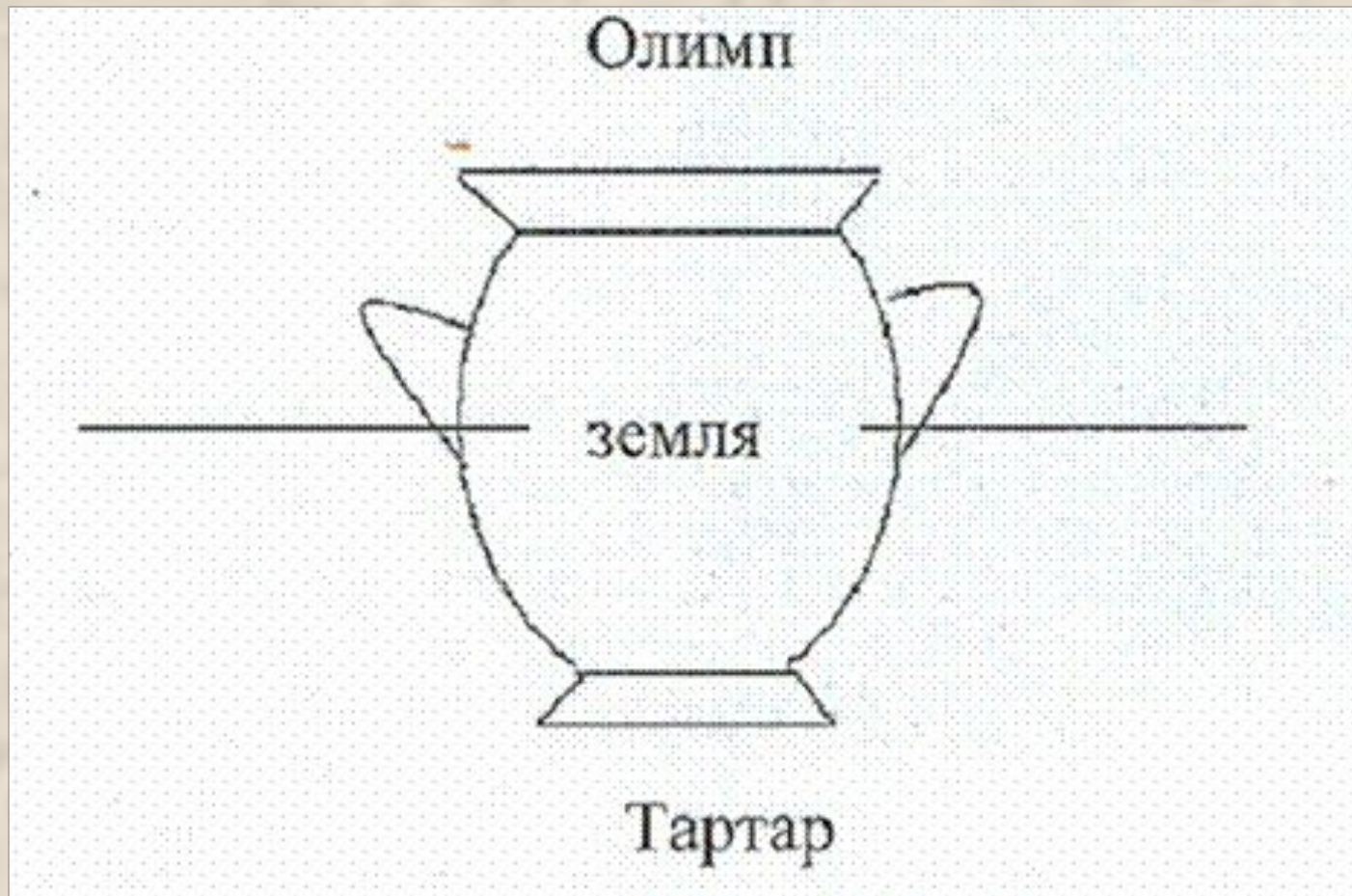


# Лутрофор



*Лутрофор* - сосуд  
для ритуального  
омовения на  
свадьбе и похоронах





**Олимп – жилище богов, узкая полоска земли, где обитал человек и Тартар – царство мертвых**



# Составные части древнегреческого сосуда

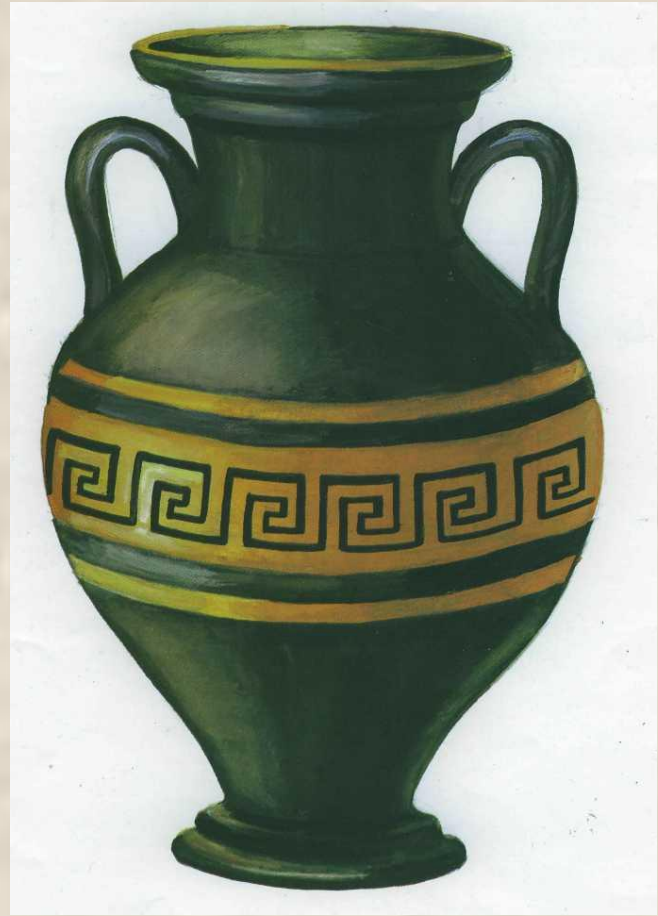
Составные части древнегреческого сосуда



**У амфоры есть ножка, тулово, ручки, шейка – горло и венчик**





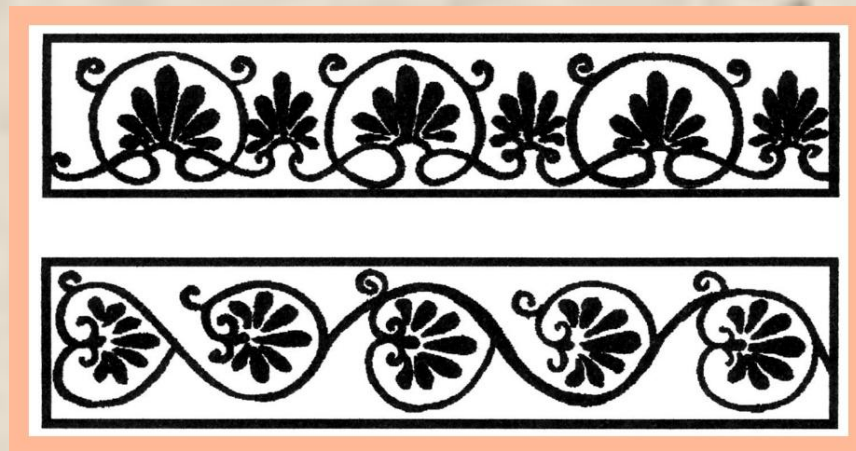


# Композиции картин





# Пальметта



**Пальметта" -  
стилизованное  
изображение  
пальмового листа**

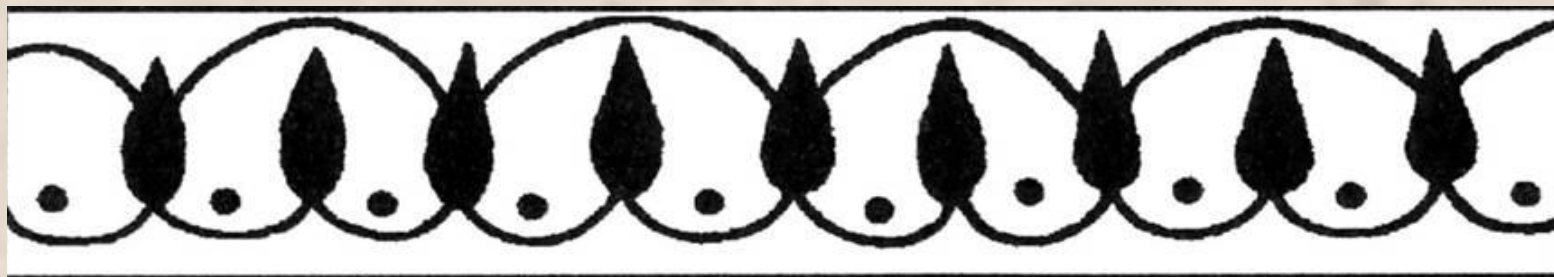




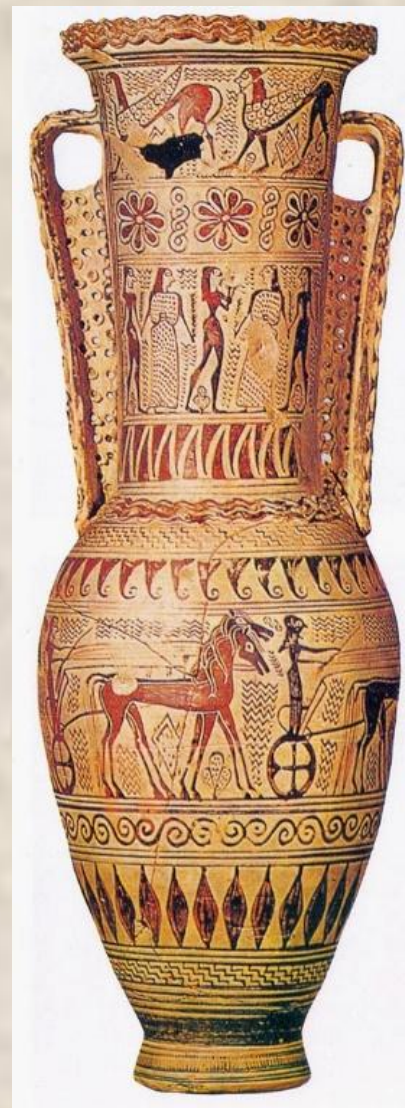
# Волна



# Бутон лотоса



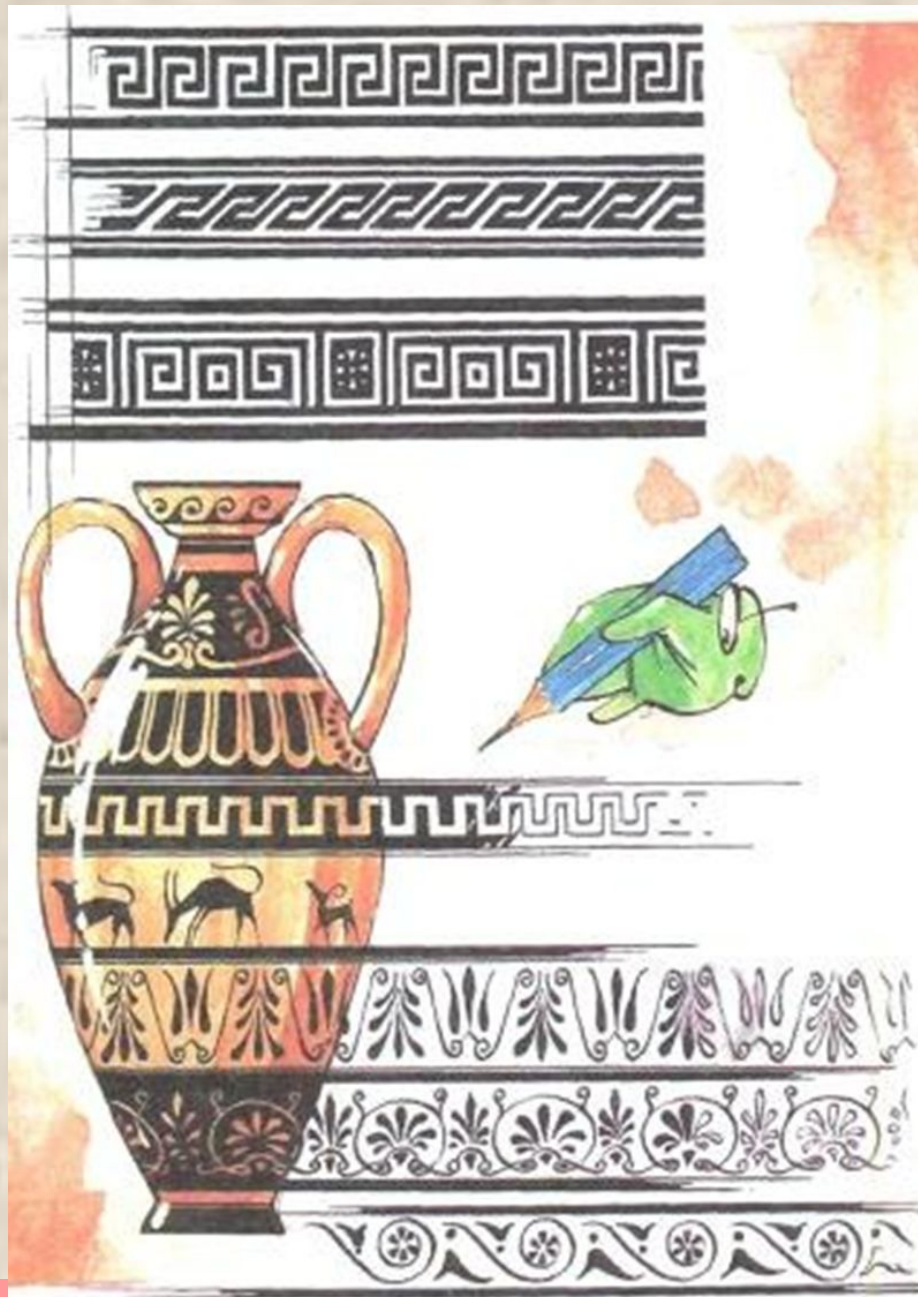
# Реверсо





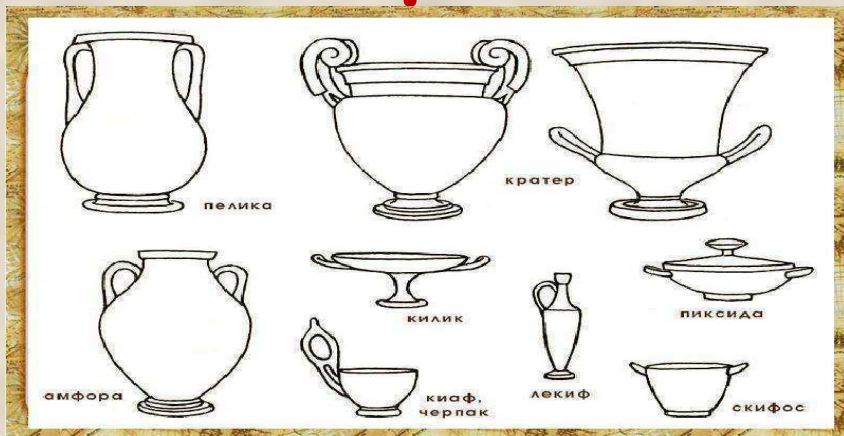
# Турецкая плетенка







# Нарисовать Чернофигурную вазу Украсить ее орнаментом





# Игра «Наполни вазу»

1. Как называется страна, в которой мы с вами побывали?
2. Какие предметы быта мы рассмотрели?
3. В каком стиле расписаны ваши вазы?
4. Как называется узор, построенный на повторении и чередовании составляющих его элементов?

