

ДӘРЕСНЕҢ ТЕМАСЫ:

**ПРЕДМЕТЛАР ДӨНЬЯСЫН
СҮРӘТЛӘҮ- НАТЮРМОРТ.**



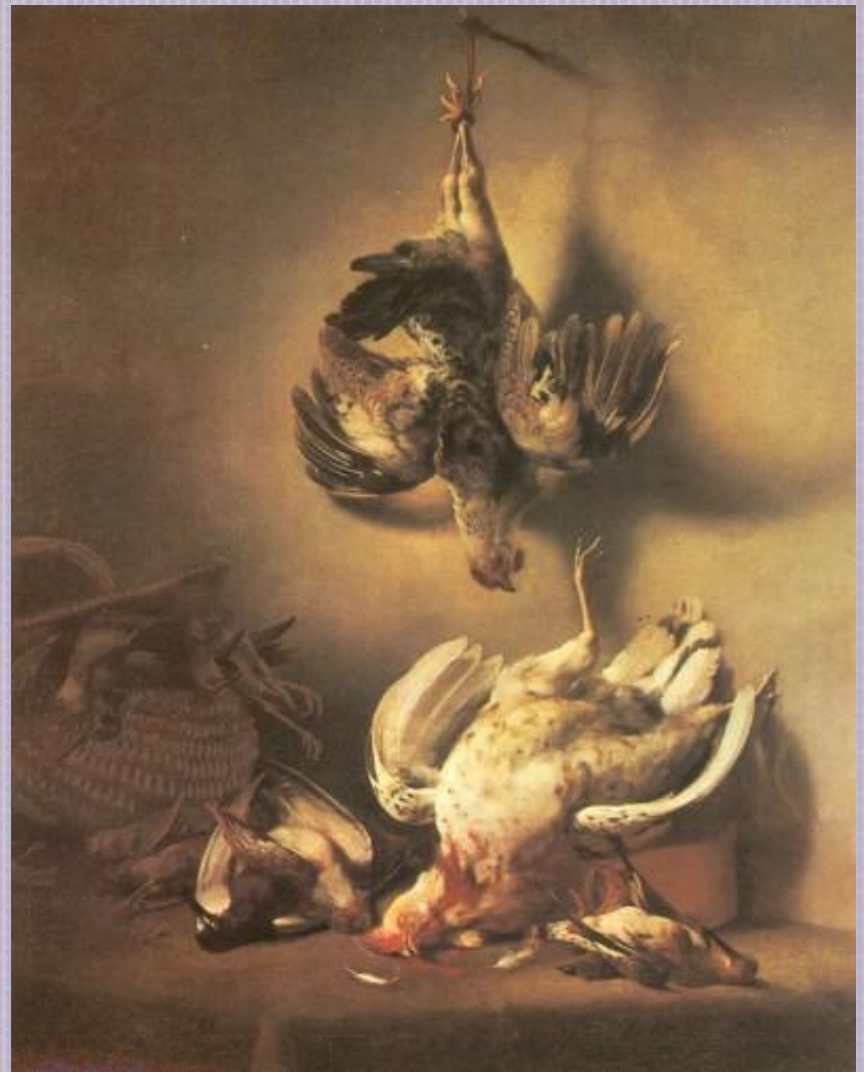


Питер
Клас

Питер Клас
Завтрак с ветчиной



«Охотничий натюрморт»



«Битая дичь»



Натюрморт с
фруктами



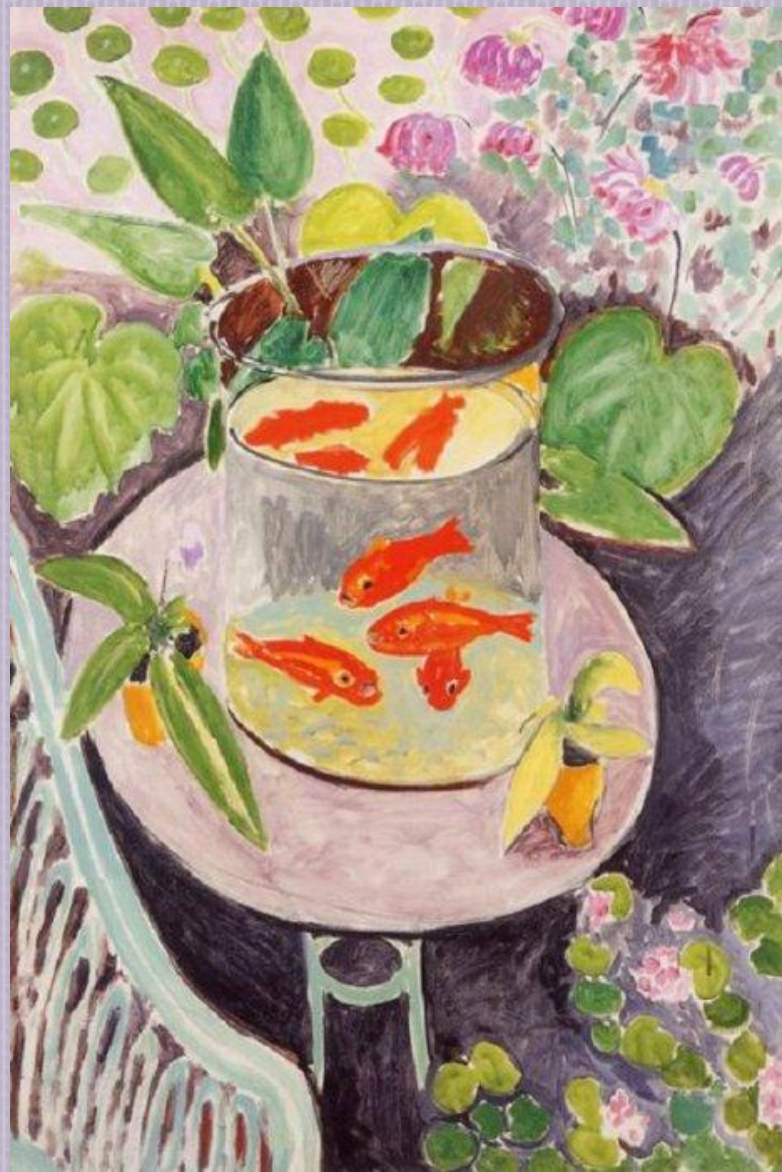
Виллем Клас Хеда, "Завтрак с крабом".



Виллем Клас Хеда

«Натюрморт с серебряным кувшином и пирогом»

Анри Матисс



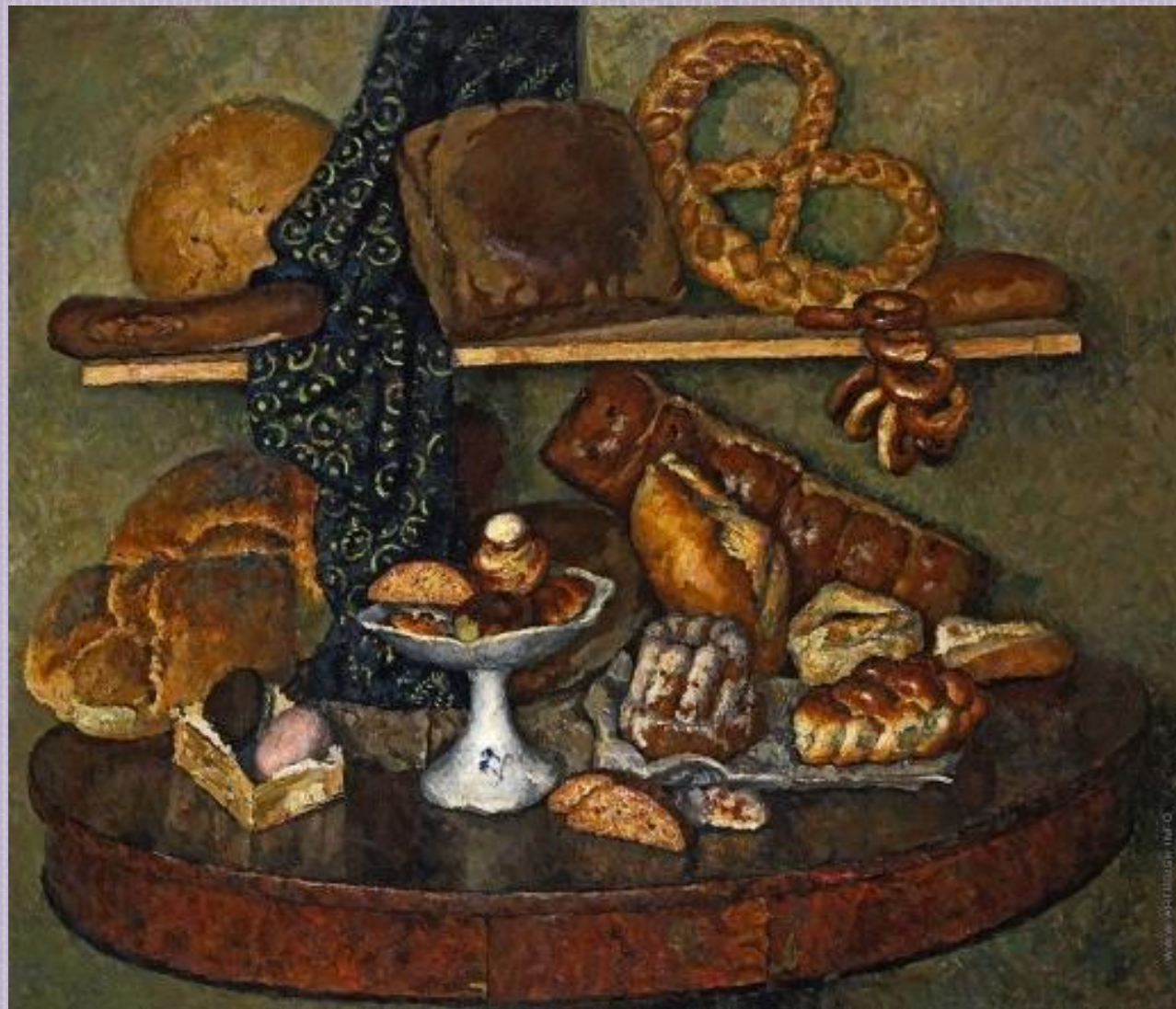
"Красные рыбки" Анри Матиса



Картина Грабаря:
Натюрморт



Коровин Константин Алексеевич
- Натюрморт.



«Мәскәү ризыгы. Ипиләр.»

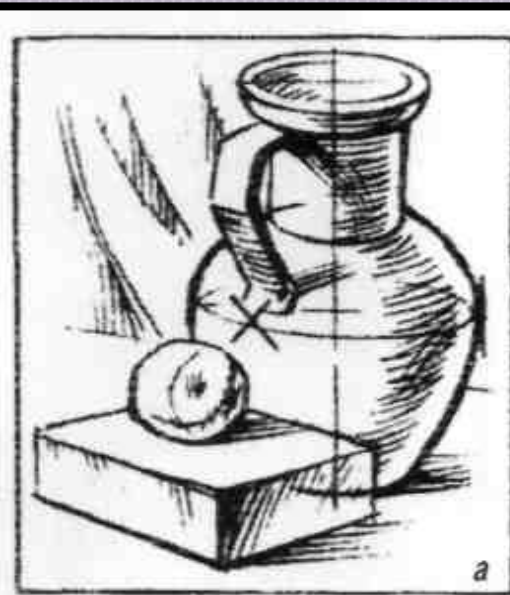
Машков Илья
Иванович [1881—1944]



Александр Куприн. **Натюрморт с книгами и со свечой»**
(1911–1912). Холст, масло



Александр Куприн. Натюрморт с синим подносом



а — изображение слишком велико;
б — изображение мало и сдвинуто
вверх;
в — изображение сдвинуто вниз;
г — правильная композиция

Натюрморт ясау кагыйдэләре

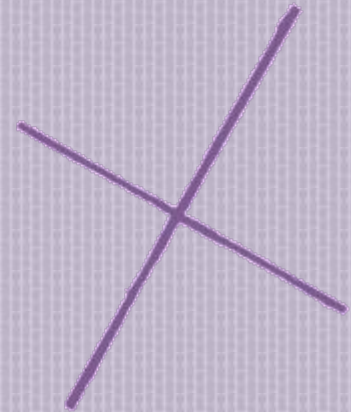
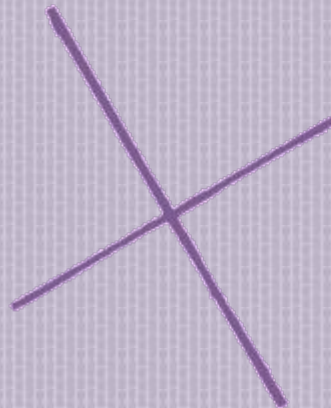
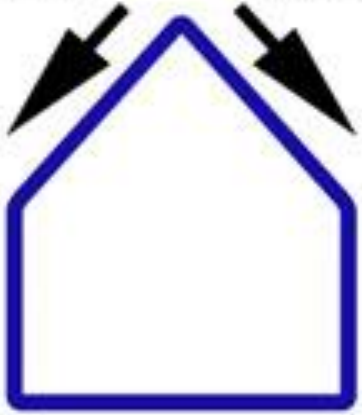
- 1. Предметлар жыелмасы очраклы була алмый, аларны нәрсәдә булса берләштерергә тиеш, аларга билгеле бер тема, идея салынган булырга тиеш. Мәсьәлән, хезмәт кораллары, үсемлекләр, жиләк-жимеш һәм ашамлыктар, элеккеге яисә көнкүреш әйберләре.
- 2. Куелышның үзе. Әгәр дә предметларны бер- берләреннән ерак куйсак, композициядә бушлык күрергә мөмкин, артык якынайтсаң- артык авыр, зур булып чыгарга мөмкин. Бер сызык буенча бертөрле предметларны урнаштырсак- күңелсез бертөрлелек хисе тудыралар.. Якты яки караңгы предметлар, формалары буенча авыр һәм жиңелерәк, матуррак (контраст) булып чиратлашсалар яхшы була.
- 3. Натюрмортның композиция үзәге булырга тиеш ул яисә иң эре, я иң жете, яисә иң чагылышлы. Ләкин композицион үзәк геометрик үзәк белән мәжбүри туры килергә тиеш дигән сүз түгел.

- 4. Предметлар шулай төркемлэнгән булырга тиешләр- инде бернәрсәне дә алырга, кузгатырга һәм өстәргә теләк булмаска тиеш.
- 5. Натюрмортта зур рольне фон уйный, рәсемнең арт ягы. Натюрмортта якын ук урнаштырылган фон, күз карашына тарлырга, куелыштан читкә китәргә мөмкинлек бирми.
- 6. Иркән һәм жиңел алгы план. Бигрәктә авыр, эре предметлар каядыр артта булырга тиешләр, жиңелерәкләр- безнең алда, ә иң беренче план бөтенләй буш , ачык булырга, тиеш.

Физкультминутка.

Левая
рука

Правая
рука

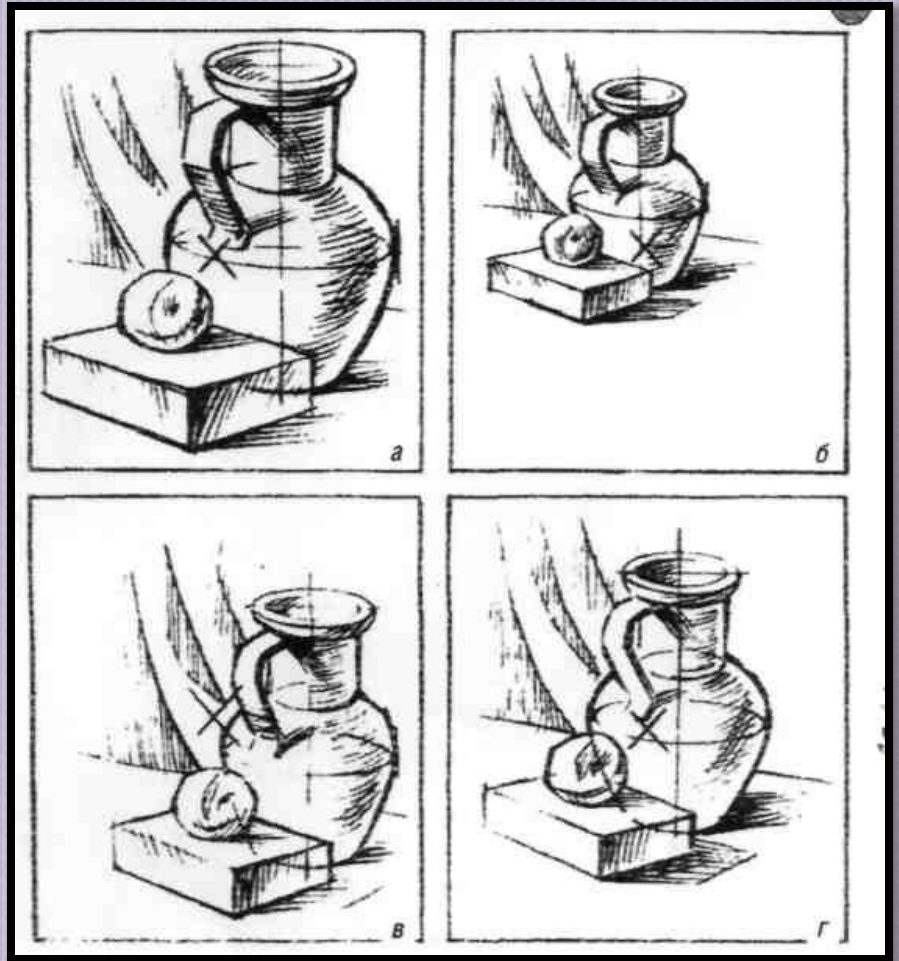


Натюрморт ясау.

1. Натюрмортның нинди предметлардан торачагын хэл ит.
2. Аның композициясендә төп һәм икенче дәрәжәдәге предметларның ничек урнашачагын күз алдыңа китер.
3. Кайсы предмет төп булачак? Төп предметның үлчәме икенче дәрәжәдәгеләрнекеннән зуррак булачакмы?
4. Натюрмортның композициясендә төп предметның урынын билгелә.
5. Композициядә төп предметка мөнәсәбәтле рәвештә башка предметларны ни рәвешле урнаштырачагыңны уйла

Варианты композиции натюрморта: натюрморта:

1. Определите границы натюрморта и форму листа (вертикаль или горизонталь). Для этого:
Сравнить высоту всей группы предметов с размером бумаги.
Определить расположение линии горизонта.
2. Мысленно представим изображение натюрморта на бумаге.
(соответствуют ли размеры рисунка размерам изобразительной плоскости)
3. В заданных размерах натюрморта определим место и размер каждого предмета.



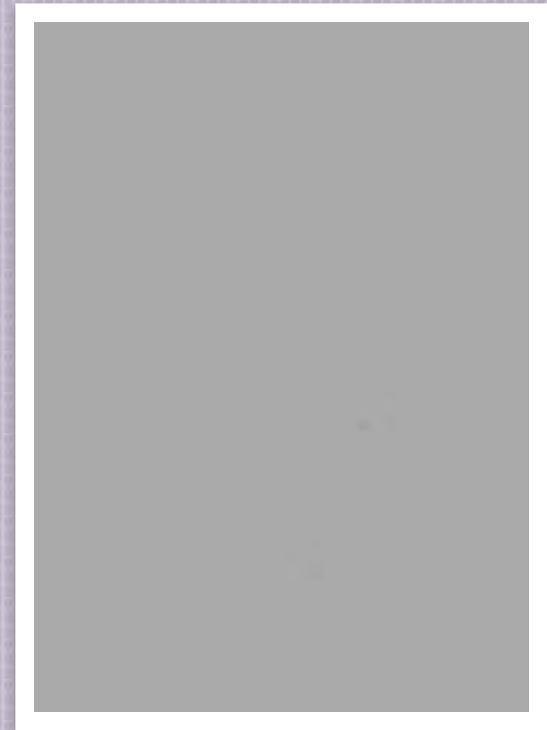
- а — изображение слишком велико;
б — изображение мало и сдвинуто вверх;
в — изображение сдвинуто вниз;
г — правильная композиция

Рисуем натюрморт

Натюрморт начинают рисовать с наброска всей группы – лёгкими, беглыми линиями очертите весь натюрморт.

Основная задача – изобразить форму предметов.

1. Рисуются общий набросок кувшина, который определит место предмета в листе и установит основные его пропорции.
2. Прямыми линиями очерчивается предмет, устанавливая его ширину при помощи осевой линии, которая поможет вам в построении левой и правой сторон.
3. По листу определяйте высоту кувшина и других предметов в пропорциях по отношению к кувшину.



4. Дно кувшина представляет собой круг, горлышко тоже имеет его в своей основе.

5. Легкими движениями наносим эти круги. Затем очерчиваем предмет линиями.

6. Проверьте, достаточно ли устойчиво на листе «стоит» кувшин.



Работа с акварелью.

1. В самом начале работы с красками пройдите очень легко по всему листу, подбирая нужный цвет на палитре (рис.1).



РИС.1

2. Не спешите, не берите нужный цвет в полную силу, а действуйте постепенно, накладывая его по всему натюрморту (рис.2).



РИС.2

3. Не старайтесь скрупулезно – (нык төгэл) передавать и в рисунке и в красках все щербинки, черточки и случайные пятна (рис.3).



РИС.3



Рисуем натюрморт

Несколько полезных советов.

- ❖ Всмотриваясь в натуру и свой рисунок, прищурьтесь (прищурить - кузне кысарга) и вы увидите, что многое обобщается и видны только тоновые цвета, которые вам необходимо передать в своём рисунке.
- ❖ При работе краской накладывайте мазки по форме предмета, чаще смотрите на свою работу с расстояния.
- ❖ Не раскрашивайте одной краской предметы, которые рисуете. Внимательно вглядывайтесь и смешивайте, добавляйте к основному цвету другие цвета, присутствующие в данном предмете, иначе натюрморт будет не нарисован, а раскрашен.
- ❖ Рисунки акварелью начинают выполнять сверху, предварительно приготовив на палитре нужного тона краски. Полусухой кистью можно снять излишек краски или высветлить нужное место, ведя ею снизу вверх.
- ❖ Рисунок акварелью выполняют, начиная со светлого. Цвета в акварели смешивают на палитре во влажном состоянии или вливая цвет в цвет на рисунке.
- ❖ Если рисовать краской по мокрой бумаге, то получим мягкие переходы из цвета в цвет.
- ❖ Неудачное место можно смыть водой, снимая излишек краски сухой кистью или тряпочкой.

Используемая литература

1. <http://images.yandex.ru/yandsearch?icolor=&itype=&iorient=&isize=&type=&site=&wp=&recent=&text=%D0%98.+%D0%9C%D0%B0%D1%88%D0%BA%D0%BE%D0%B2+%C2%AB%D0%9C%D0%BE%D1%81%D0%BA%D0%BE%D0%B2%D1%81%D0%BA%D0%B0%D1%8F+%D1%81%D0%BD%D0%B5%D0%B4%D1%8C%C2%BB>
2. <http://images.yandex.ru/yandsearch?icolor=&itype=&iorient=&isize=&type=&site=&wp=&recent=&text=%D0%9F.+%D0%9A%D0%BE%D0%BD%D1%87%D0%B0%D0%BB%D0%BE%D0%B2%D1%81%D0%BA%D0%B8%D0%B9+%C2%AB%D0%A1%D1%83%D1%85%D0%B8%D0%B5+%D0%BA%D1%80%D0%B0%D1%81%D0%BA%D0%B8%C2%BB>
3. Учебник по изобразительному искусству для 6 класса. Неменский Б.М.

