



# РАСТРЕЛЛИ БАРТОЛОМЕО КАРЛО

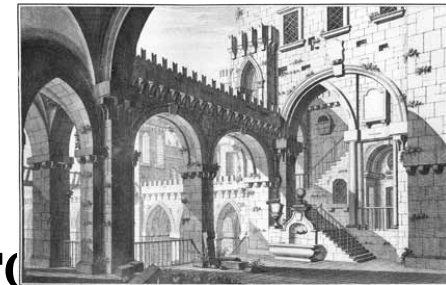
1675 – 1744 года

Родился во Флоренции. Его семья принадлежала к числу потомственных горожан. Он получил хорошее образование, изучил французский язык, закончил профессиональное обучение в одной из скульптурных мастерских, где получил выучку, типичную для флорентийской школы.

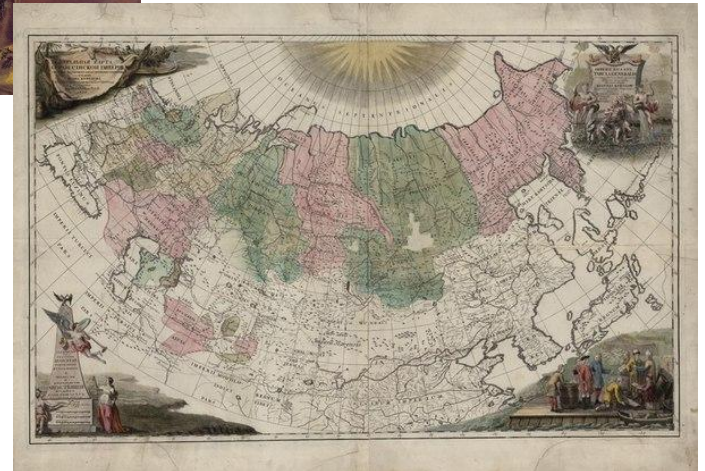


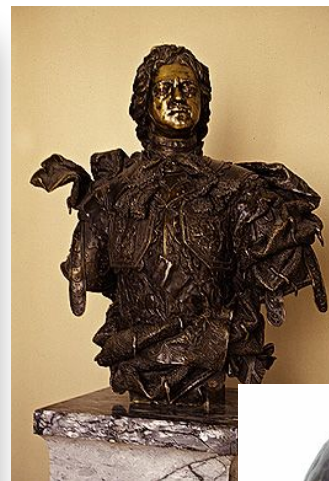
Он обладал разносторонними умениями:

- ✓ работал в различных материалах
- ✓ владел искусством художественного литья
  - ✓ Хорошо рисовал
  - ✓ Владел ювелирным делом
- ✓ Был театральным живописцем-декоратором
- ✓ Приобрел навыками архитектурного проектирования
- ✓ Разбирался в строительной технике и конструкциях
  - ✓ Знал гидравлику



Молодой одаренный мастер не смог найти применения своим силам в Италии и был вынужден покинуть родину. По приглашению Петра I в 1716 году прибыл в Петербург.





Сохранившиеся работы Растрелли Бартоломео Карло.



Обрамление потолка  
Парадного зала дворца  
Монплезир в Петергофе  
(1720-1723)





Девять аллегорических барельефов для Большого каскада  
Петергофе (из свинца), 1721 год

1723 год – парадная фигура «Гладиаторов» для Большого  
каскада в Петергофе



1723-1724 года два бюста  
Петра. Первый в «новой  
римской манере», второй в  
«старинной римской  
манере»



«Голова Петра» (1721 год)





Конная статуя Петра 1 – была установлена перед въездом в Михайловский ( Инженерный)замок в 1800 году.



Бронзовый бюст  
А.Д. Меншикова,  
выполненный в 1716-1717  
году . Является первой  
портретной работой  
Растрелли Б.К.



## Бронзовая статуя «Анна Иоанновна с арапчонком»

Растрелли довелось открыть новую страницу в развитии русской скульптуры, выполнив в натуре статую, предназначенную для установки на площади столицы.



Фонтан – шутка «Дубок»  
в Вернем саду.

Во время Великой Отечественной  
войны был  
разрушен, но в 1953 году  
воссоздан архитектором Оль А.А.  
по наброскам Растрелли

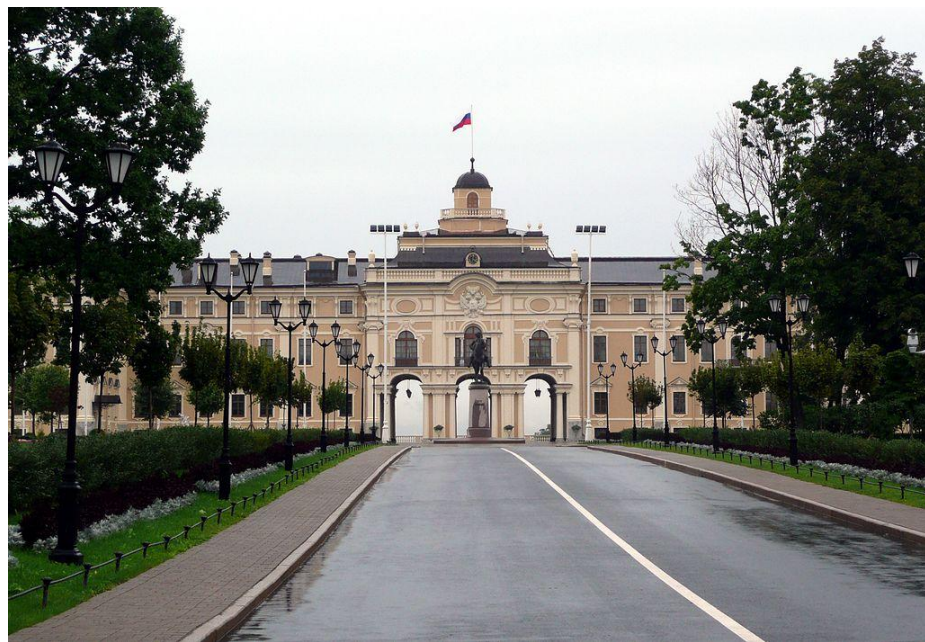
## Летний сад ( 1725-1750 гг)

Растрелли Ф.Б. возвел  
деревянный дворец (1732)  
для Анны Иоанновны на  
набережной Невы.

Создал необычайно нарядную и  
торжественную партерную  
КОМПОЗИЦИЮ, завершив её  
уникальным сооружением —  
величественным каскадом  
«Амфитеатр» (1734—1738),  
украшенным фонтанами,  
скульптурой и резьбой. В центре  
партера был устроен один из  
самых нарядных фонтанов  
Летнего сада — «Коронный».

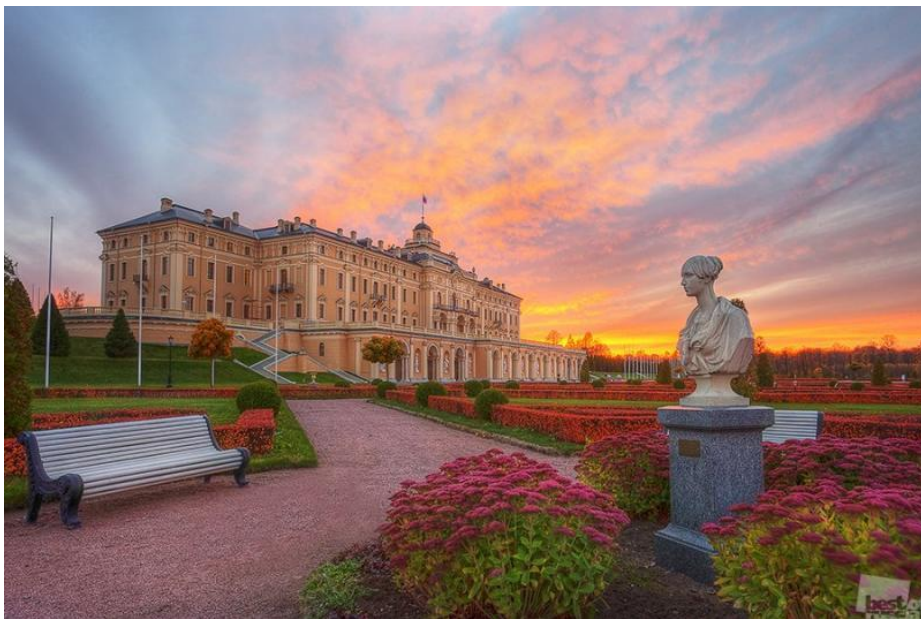
Работы не сохранились





Растрелли – старший участвовал в проектировании Стрельнинского (Константиновского) дворца для Петра I совместно с архитекторами Ж.-Б. Леблонном и Николо Микетти.

Был разрушен во время Великой Отечественной войны и был восстановлен к 2003 году. Сейчас в нем размещается Государственный комплекс «Дворец конгрессов»



***СПАСИБО ЗА ВНИМАНИЕ.***

Автор презентации: Оленева Елена Владимировна,  
учитель географии и МХК