


Искусство Жостова. Истоки и современное развитие промысла.





Проверим свои знания
художественных
промыслов.

Назовите промысел. Кто лепил эти игрушки, из какого материала?



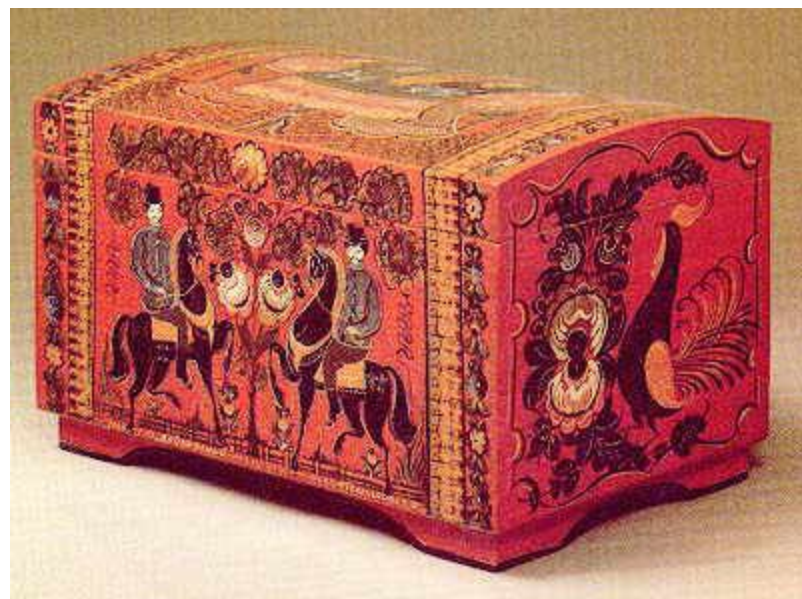
Назовите промысел, его
особенности.



Назовите промысел. Характерный цвет росписи?



Назовите промысел и названия
цветов в этой росписи.

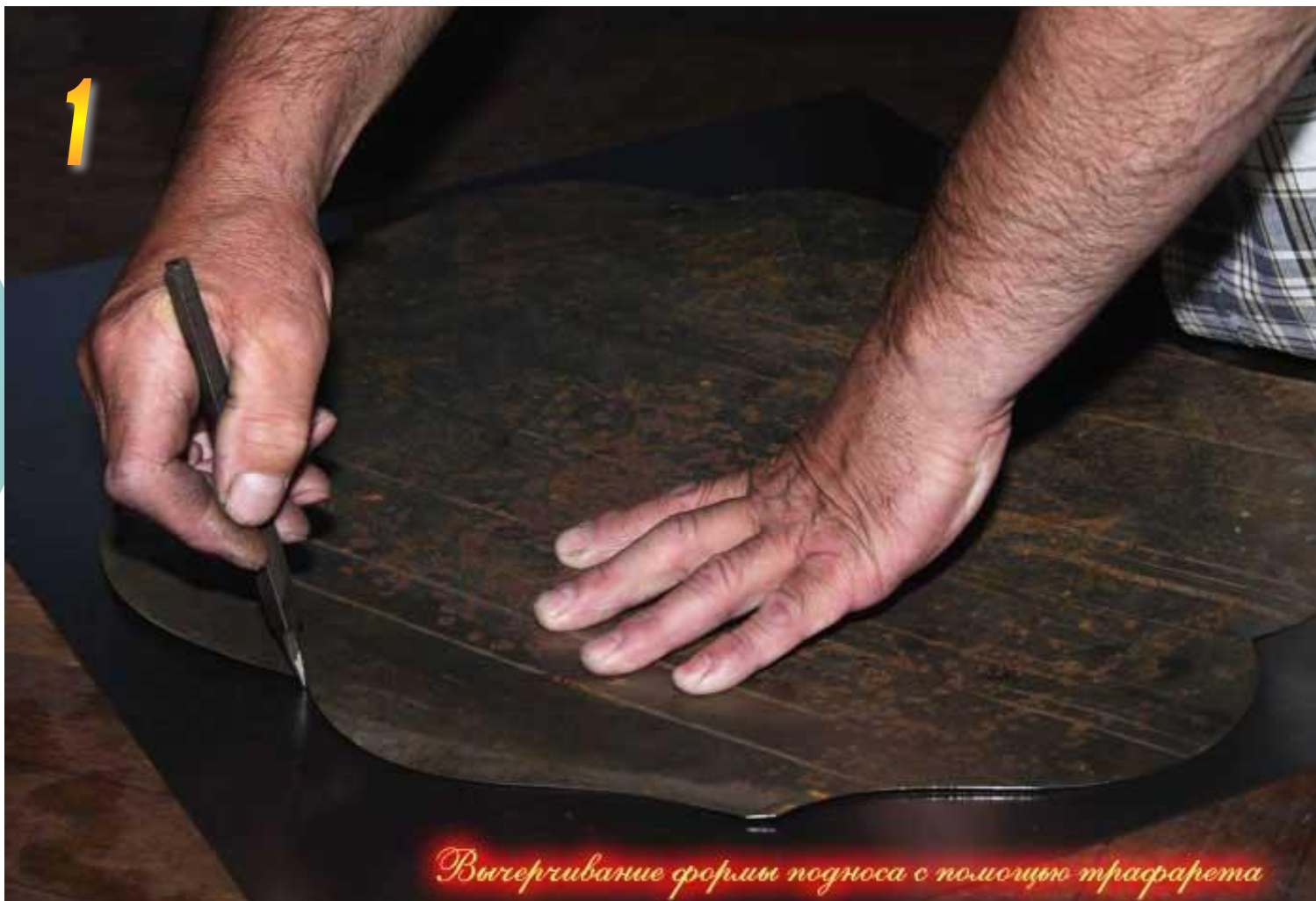


Назовите промысел, его
особенности.



Жостовские подносы.





- Для производства жестовских подносов применяется тонкая кровельная сталь.

3



Выравнивание формы подноса

*Поднос из Жостова
Барышев Геннадий*

4



*Поднос из Жостова
Барышев Геннадий*

Выстукивание формы подноса

5



*Поднос из Жостова
Барышев Геннадий*

Вытягивание края подноса

Работа в художественных мастерских.





Замалёвок



Тенёжка



Бликовка



Чертёжка















www.ruspromysel.ru





Латышев Н. В.
Детская "Зима" 1914 г.





КОМПОЗИЦИЯ

букет



венок



полувенок



ропись с углов



букет в раскидку

Формы подносов разнообразны



Этапы росписи жостовских подносов.

- **Грунтовка**
- **Замалевок**
- **Тенежка**
- **Прокладка**
- **Бликовка**
- **Чертежка**
- **Привязка**
- **Уборка**



Грунтовка.

Прежде чем художник начнет расписывать металлическую заготовку подноса, её грунтуют, шпаклюют, шлифуют и покрывают лаком. На этом этапе выбирают цвет для фона. Чаще всего он бывает чёрным, но может быть и белым, красным, синим, бирюзовым и т. д.



Замалёвок.

Начало и основа композиции будущего узора.

Разбавленной краской на подготовленную поверхность художник наносит силуэты цветов и листьев в соответствии со своим замыслом.



Тенёжка.

Следующий этап росписи после замалёвка.

Полупрозрачными красками художник наносит цветные тени. Слово «тенёжка» — созвучно слову «тень». У цветов появляется объём, обозначаются теневые места растений.



Прокладка.

Пожалуй, самый ответственный этап послыного жостовского письма. Форма букета обретает плоть - уточняются многие детали, высветляется и реализуется контрастный или более гармоничный строй всей композиции.



Бликовка.

Наложение бликов
выявляет свет и
объем.

Букет кажется
освещенным
множеством
независимых
источников света.
Бликовка создает
настроение и
колорит.



Чертёжка.

Это заключительная часть работы над букетом. При помощи специальной тонкой кисти художник наносит небольшие, но очень значительные штрихи — рисует прожилки и кружевные края на листочках, «семенца» в центре чашечек цветов.



Привязка.

Предпоследний этап росписи подноса, когда уже готовый букет как бы вживается в фон изделия. При помощи тонких стебельков, травинок и усиков букет оформляется в единое целое и связывается с фоном.

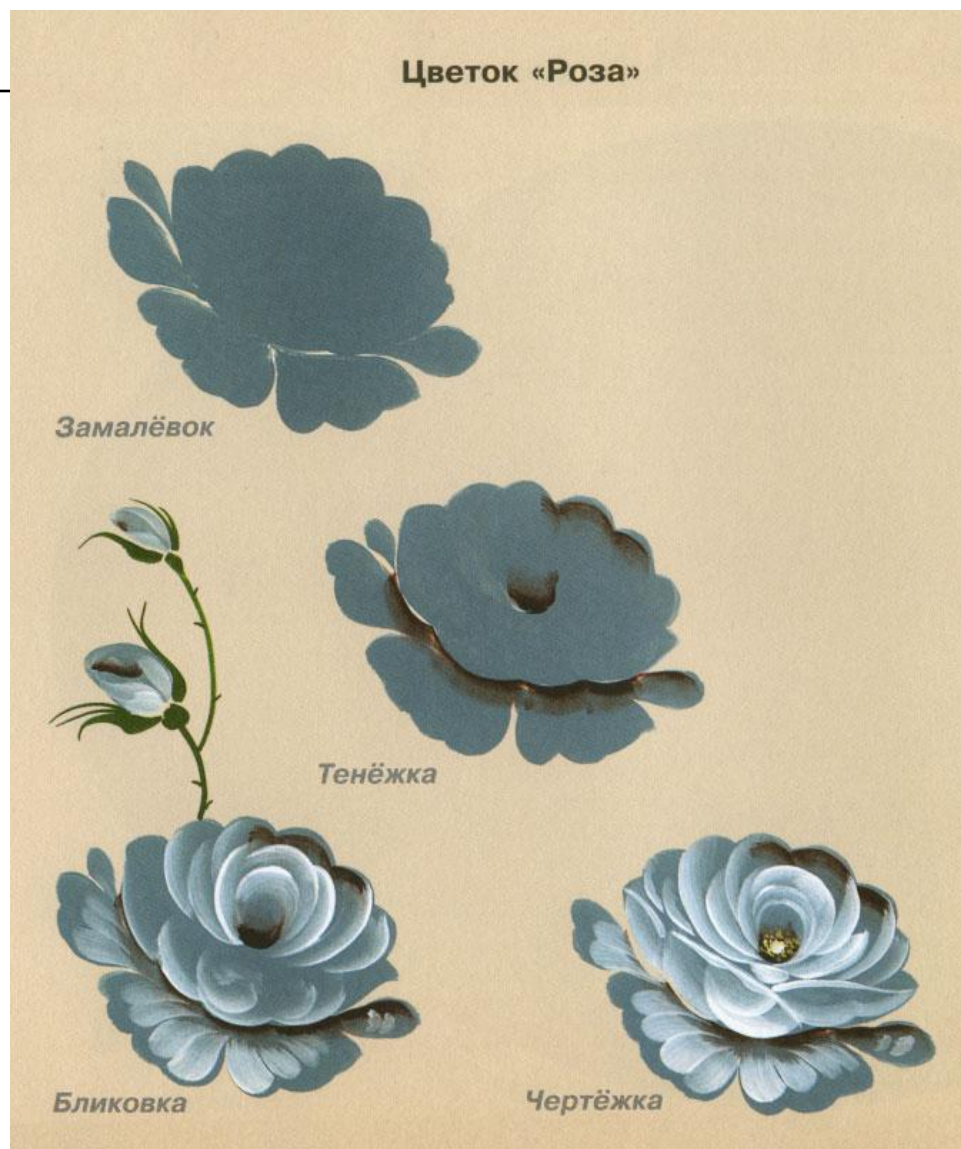


Уборка.

Украшение борта подноса, состоящее из геометрических или растительных узоров. Уборка может быть скромной, а может соперничать с роскошными старинными рамами для картин. Без уборки изделие выглядит незаконченным.



Этапы росписи цветка.



**Полюбujemyся
жостовскими
подносами...**







"Ветка с угла".

















Вопросы.

- 1. В чем особенности жостовской росписи?
- 2. Назовите основные формы подносов?
- 3. В каких еще народных промыслах используются цветочные композиции?