

В поисках
утраченных идеалов:
неоклассицизм
и поздний романтизм



**Начало 20
века**

Под звуки прошлое встает
И близким кажется и ясным:
То для меня душа поет,
То веет таинством прекрасным.

А.А. Блок

Века нищеты и безволя!
Позволь же, о родина-мать,
В сырое, в пустое раздолье,
В раздолье твое прорыдать...

А. Белый

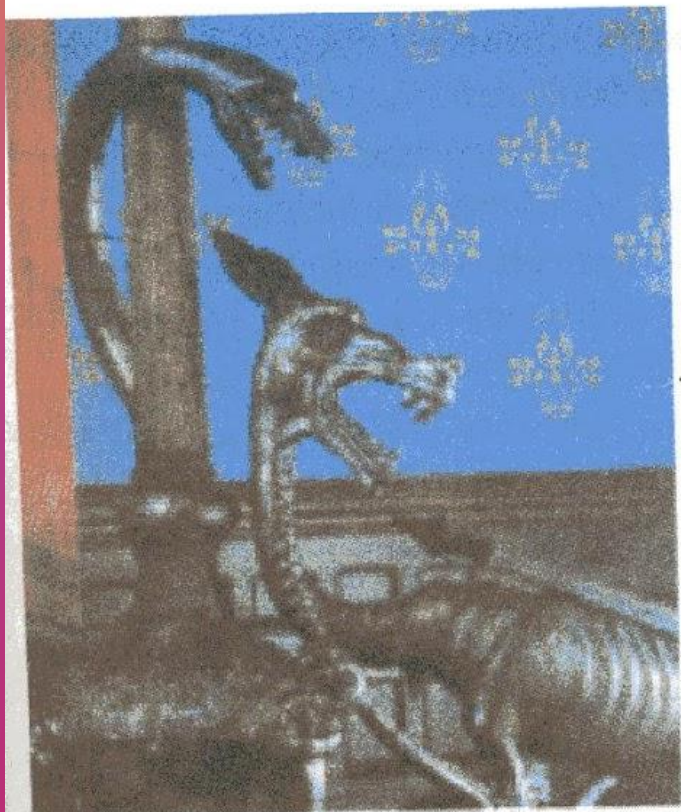
Неоклассицизм 20 века.

- Основа – реставрация «моделей прошлого»
- **Поэзия**
- Кузмин Михаил Алексеевич
- Гумилёв Николай Степанович
- Адамович Георгий Викторович
- Мандельштам Осип Эмильевич
- Ахматова Анна Андреевна

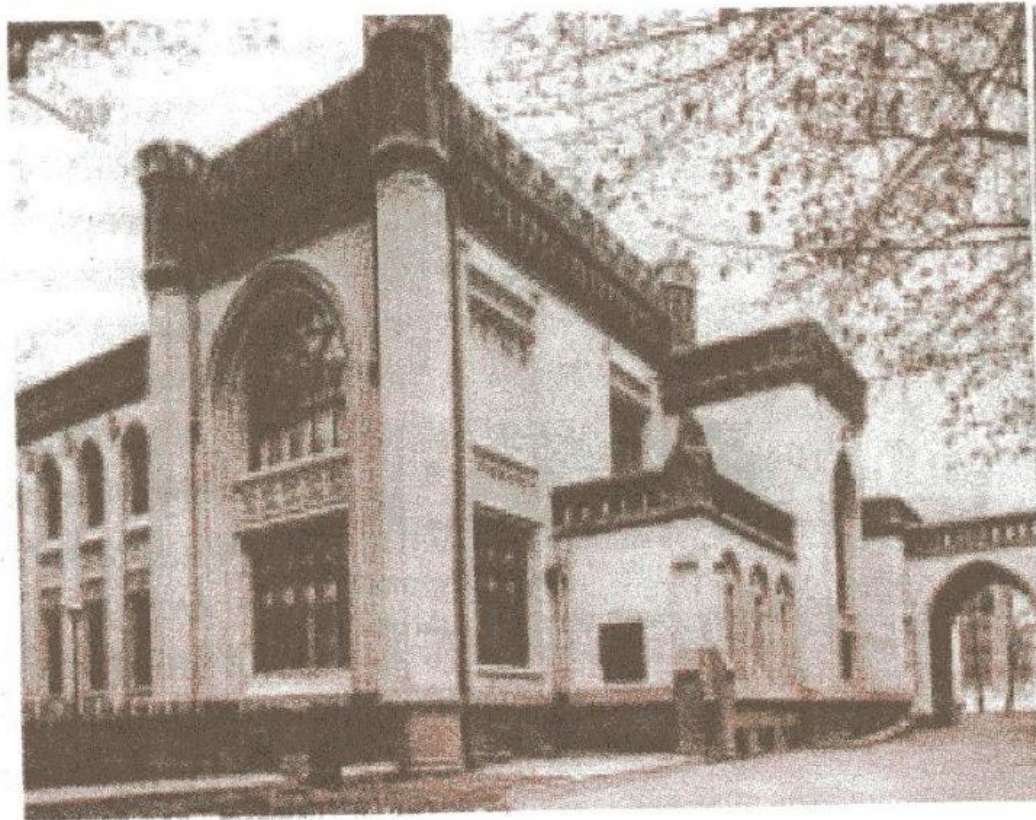
Архитектура

- Неоклассицизм
- (идея «прекрасной ясности»)
- Представитель – И.А. Фомин
- Особняк А. А. Половцева на Каменном острове в Петербурге (искусная мистификация классицизма прошлых эпох).

Своеобразным отражением моды на древность и «ретро» в архитектуре стал стиль модерн¹, получивший распространение в конце XIX—начале XX в. и в Западной Европе, и в Америке. Признанным лидером нового направления был Федор Осипович Шехтель (1859—



*Ф.О. Шехтель. Особняк
З.Т. Морозовой. Фрагмент
лестничных перил*



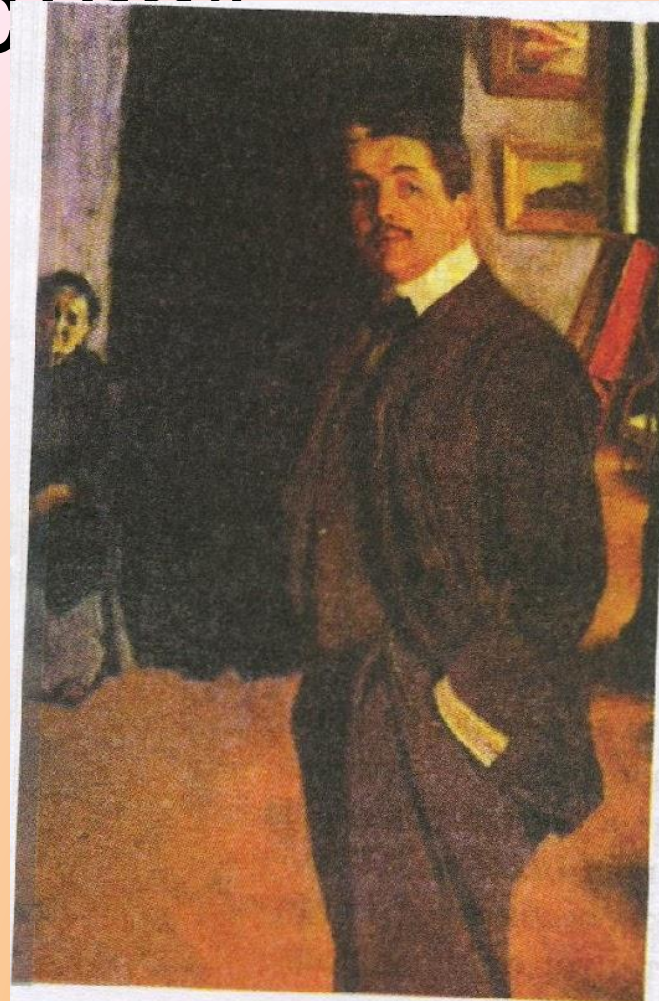
Ф.О. Шехтель. Особняк З.Т. Морозовой



*Ф.О. Шехтель.
Ярословаский вокзал в Москве*

Объединение «Мир искусств»

- Вдохновитель и руководитель – выдающийся интерпретер, сделавший русское искусство достоянием европейской культуры.



*Л.С. Бакст. Портрет
С.П. Дягилева с няней*

Серов Валентин Александрович (1865-1911)

- В юности – традиции передвижников, позднее приверженность к стилизации.



*В.А. Серов.
Девочка с персиками*

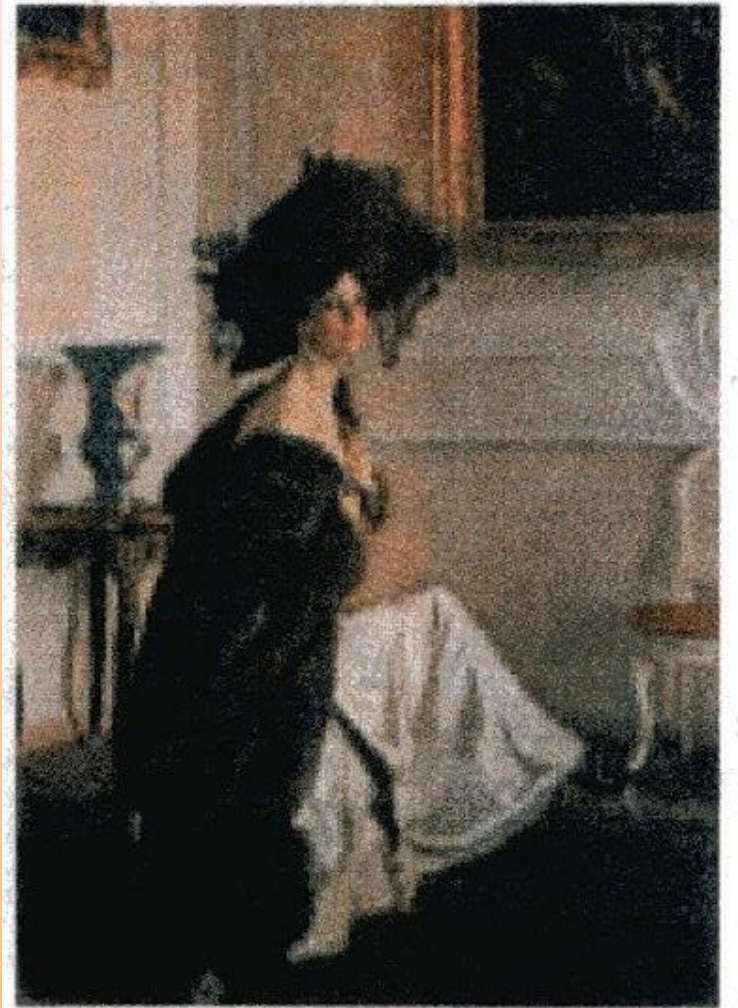
1910г. «Античное панно». Нет реального пространства. Лицо Европы похоже на театральную маску, а океан – на сцену с декорациями.



В.А. Серов. Похищение Европы

Эстетика «мирискусников»

- Представлен театрализованый, искусственный мир. Очень дорогие изящные вещи, наряд, которые придают «антикварный» оттенок полотну.



В.А. Серов. Портрет графини О.Н. Орловой

Бенуа Александр Николаевич (1870-1960). Живописец, график, сценограф, историк искусства, критик.



А. Н. Бенуа. Прогулка короля

- В «Версальской серии» ярко представлен театральный мир художника.
- Своеобразный спектакль, а не исторически достоверная картина эпохи Карла 14.

Сомов Константин Андреевич (1869-1939)



К.А. Сомов. Дама в голубом

- Полотна глубоко пессимистичны, т. К. окружающая действительность порочна, фальшива, ирреальна.
- Героиня на фоне декоративного, словно мёртвого сада (1900г)

Галантные сюжеты из придворной жизни (позднее творчество)

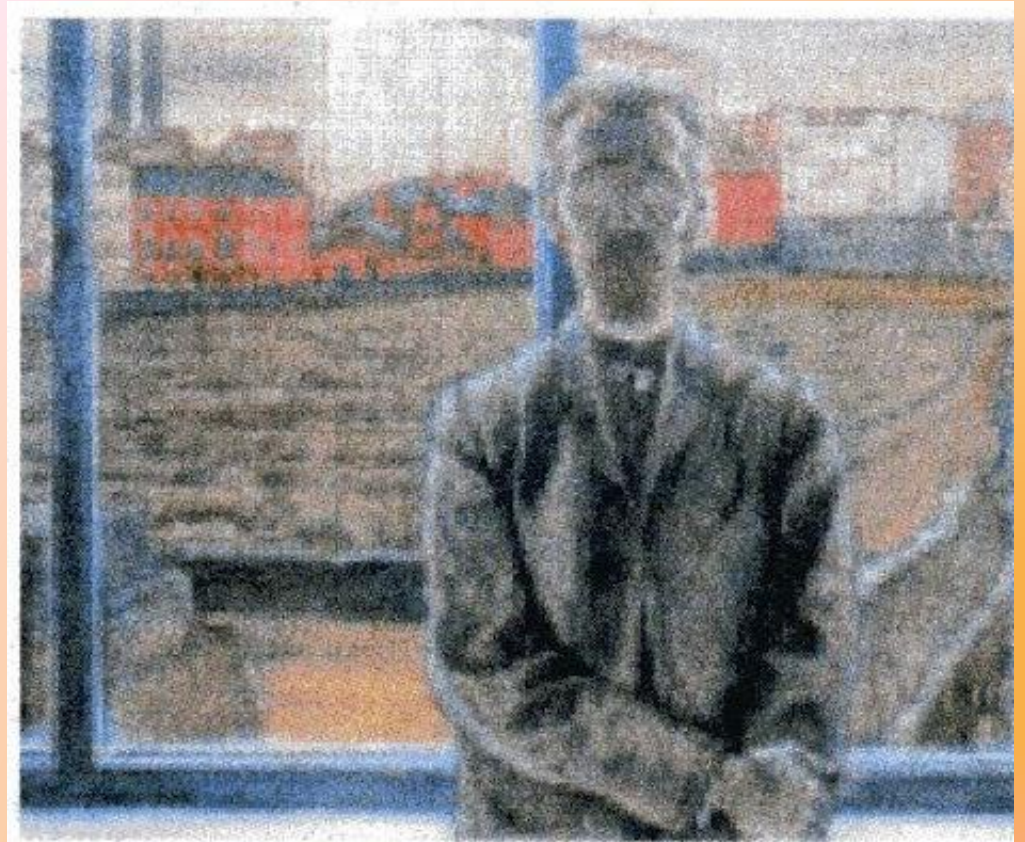


- Передан хрупкий эфемерный мир, достойный то любования, то ироничной улыбки.

*К.А. Сомов.
Осмеянный поцелуй*

Добужинский Мстислав Валерианович (1875-1957)

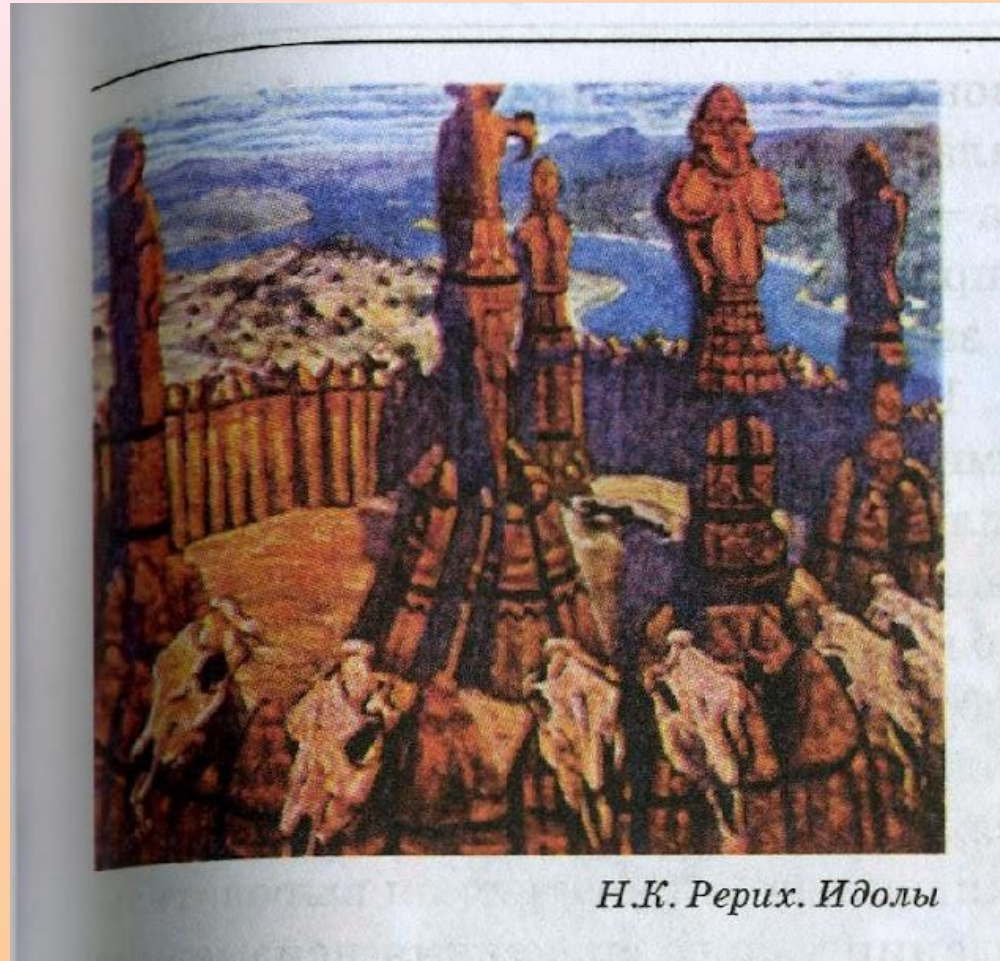
- Мрачные пророчества, связанные с техническим прогрессом.
- Идея полотна – отчуждение людей от окружающей искусственной жизни



*М.В. Добужинский.
Человек в очках*

Рерих Николай Константинович (1874-1947)

- Создал свыше 7 тыс. полотен.
- В молодости – сюжеты из др-рус. Истории, языческие обряды, славянский фольклор.
- В поздний период - МИСТИЦИЗМ

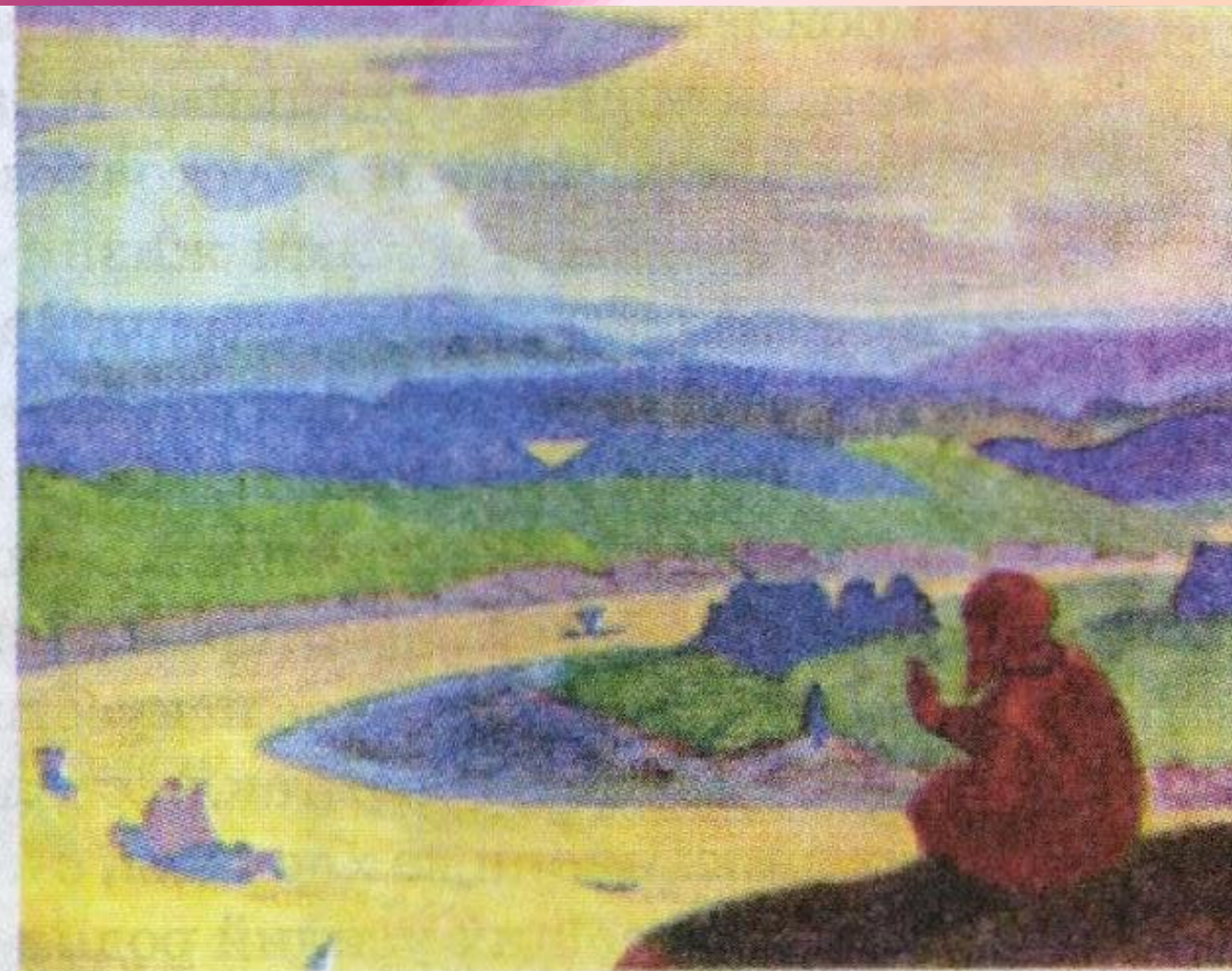


Н.К. Рерих. Идолы

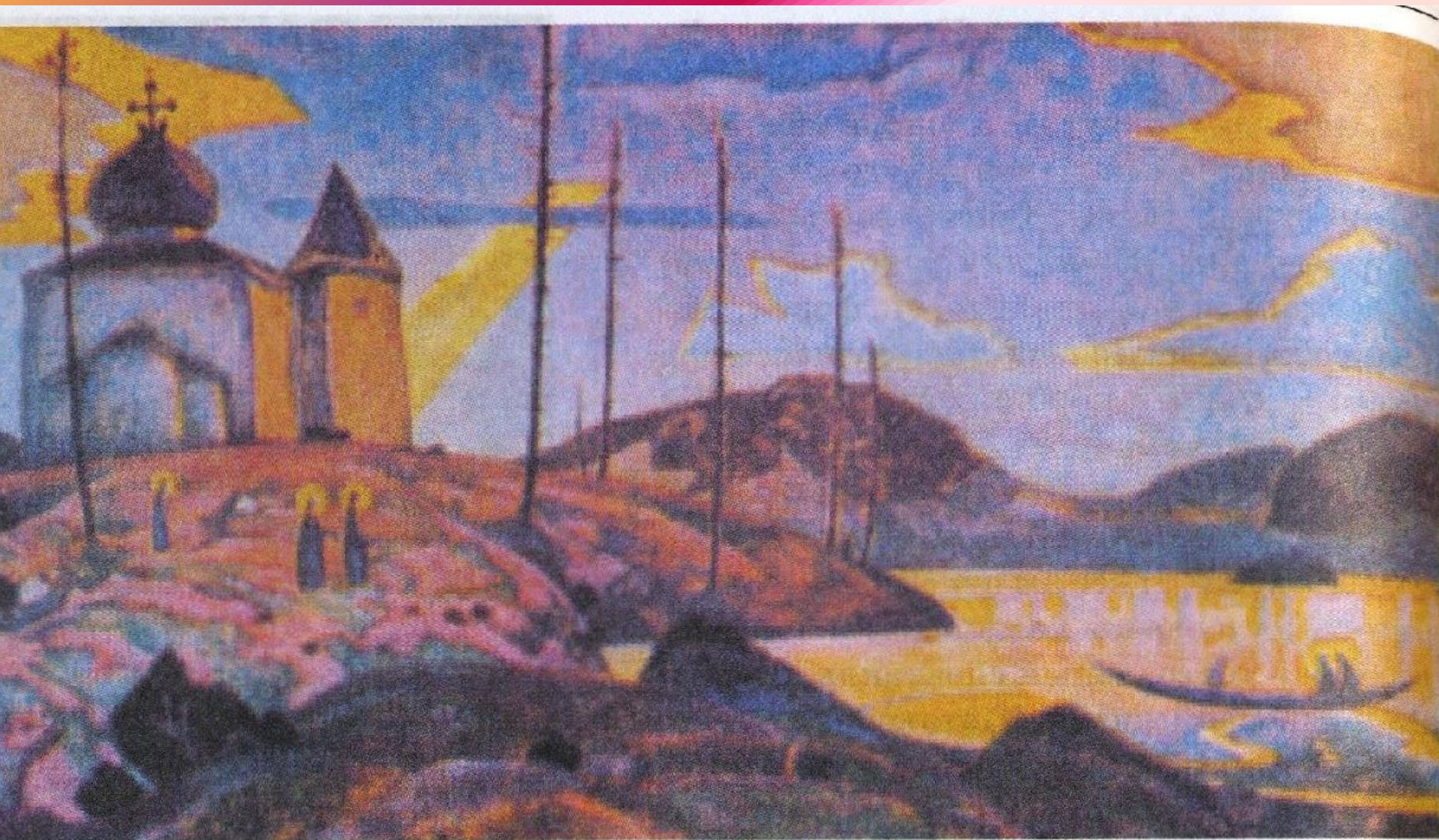
Н. К. Рерих. Небесный бой.



Христианские образы



Н.К. Рерих. Прокопий Праведный отводит тучу



Н.К. Рерих. Святые гости

Кустодиев Борис Михайлович (1878-1927) – ученик Репина.

- Образы русской народной жизни – вечно живой источник творчества.
- **«Купчиха за чаем».**
(1918г.)

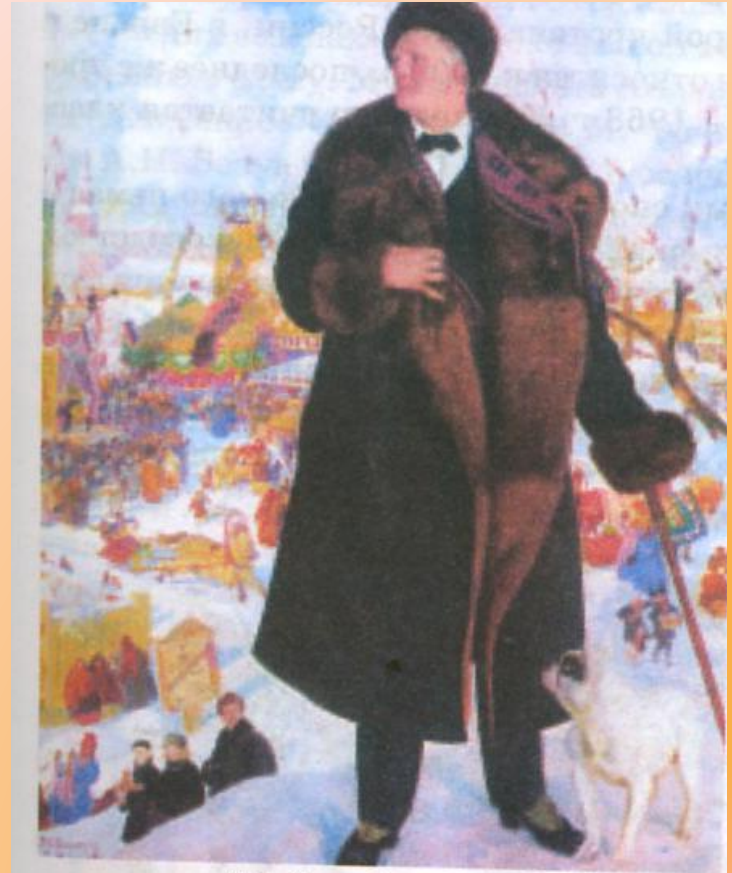


Масленица (1918 г.) Яркая, многоцветная, с точно подмеченными деталями жизни простого народа.



Середина 1900-х годов – обращение к балету (балетная революция)

- После представления в Мариинском Дягилев решает вывезти балет за границу и организовать в Париже «Русские сезоны». 1906г – открытие новой русской живописи. (Бенуа, Добужинский, Рерих, Ларионов, Врубель). 1907г. – «русские исторические концерты». (Шаляпин Ф.И.)



Б.М. Кустодиев. Портрет Шаляпина

Стравинский Игорь Фёдорович (1882-1971)

- Композитор, создавший музыку для русского первого балета.
- 1. «Жар-птица»
- 2. «Петрушка»
- 3. «Весна священная»





А.Н. Бенуа. Эскиз костюма балерины для Т.П. Карсавиной (балет «Петрушка»)



Н.К. Рерих. Эскиз костюма девушки (балет «Весна священная»)

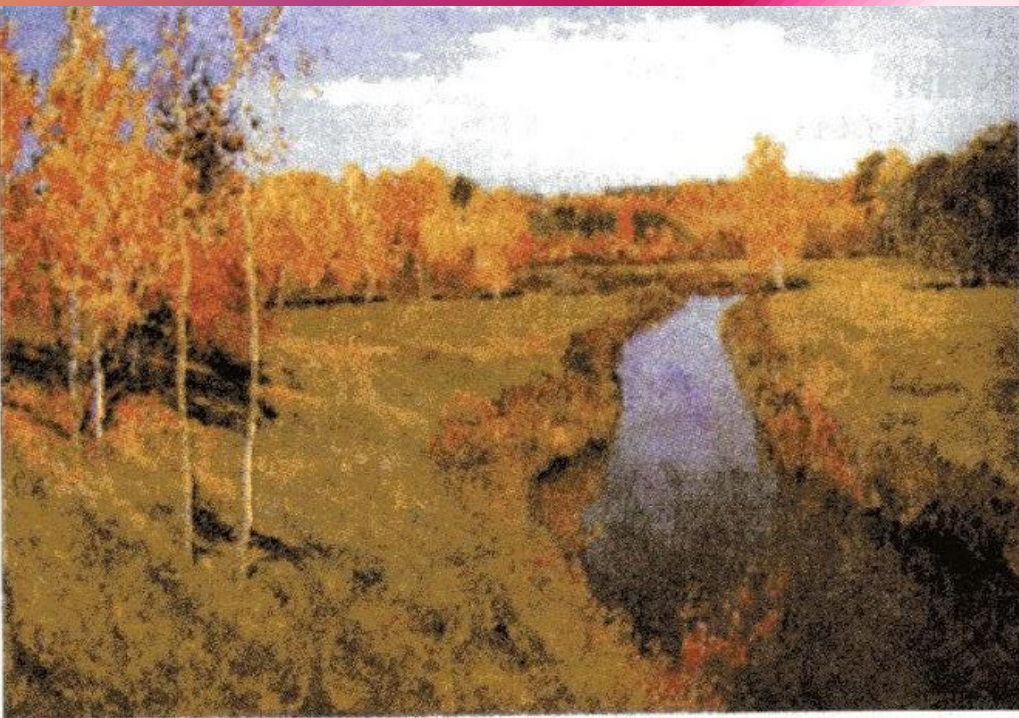


Н.К. Рерих. Эскиз костюма старика (балет «Весна священная»)

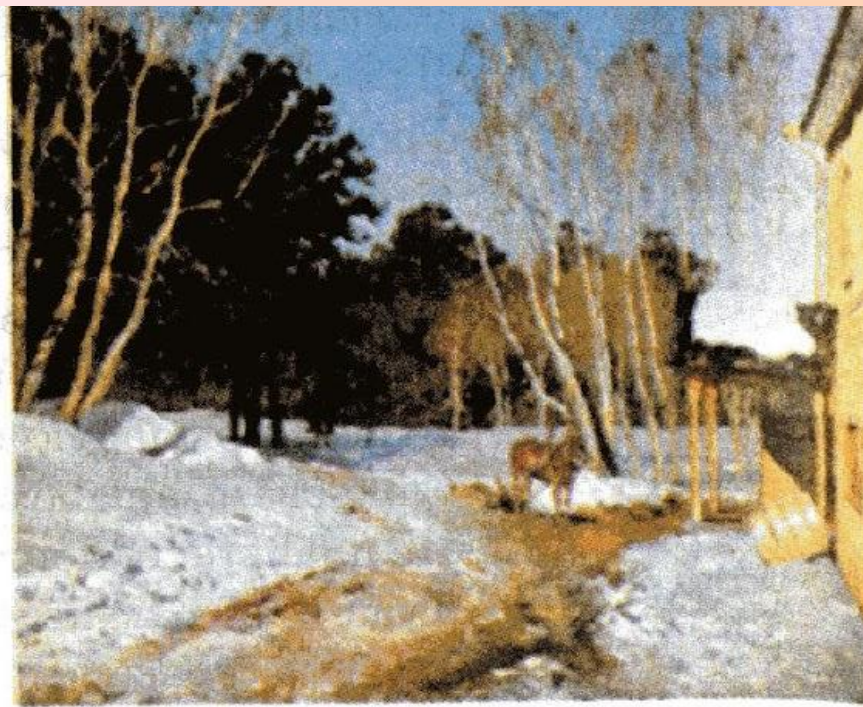
Левитан Исаак Ильич (1860-1900)

- Художник лирического склада. Природа – главное действующее лицо. Настроение стало главным «средством выразительности». «Осень».





И. Левитан. Золотая осень



И. Левитан. Март



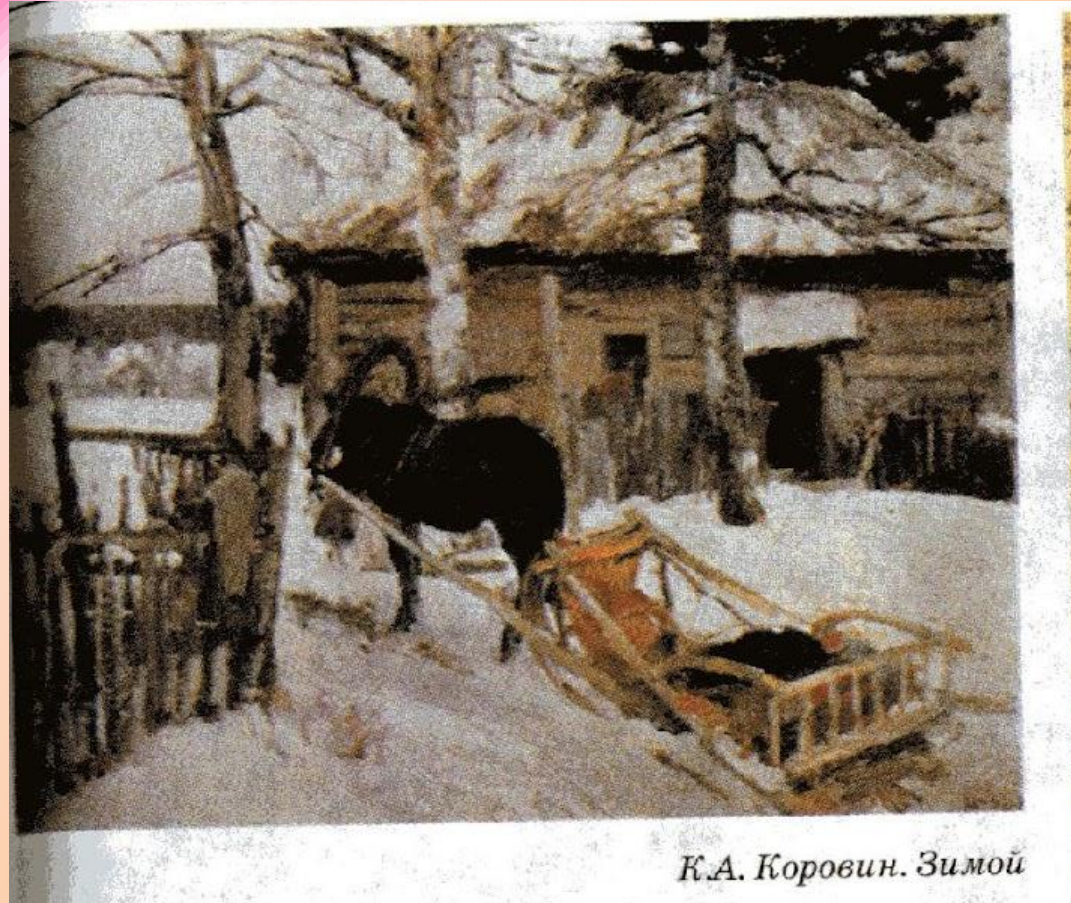
И. Левитан. Владимирка



И. Левитан. Над вечным покоем

Коровин Константин Алексеевич (1861-1939)

- Нет в пейзажах ни философских раздумий, ни духовного самовыражения, передал множество красочных оттенков русских пейзажей.
- Долго живя в Париже, отдал дань красоте французской



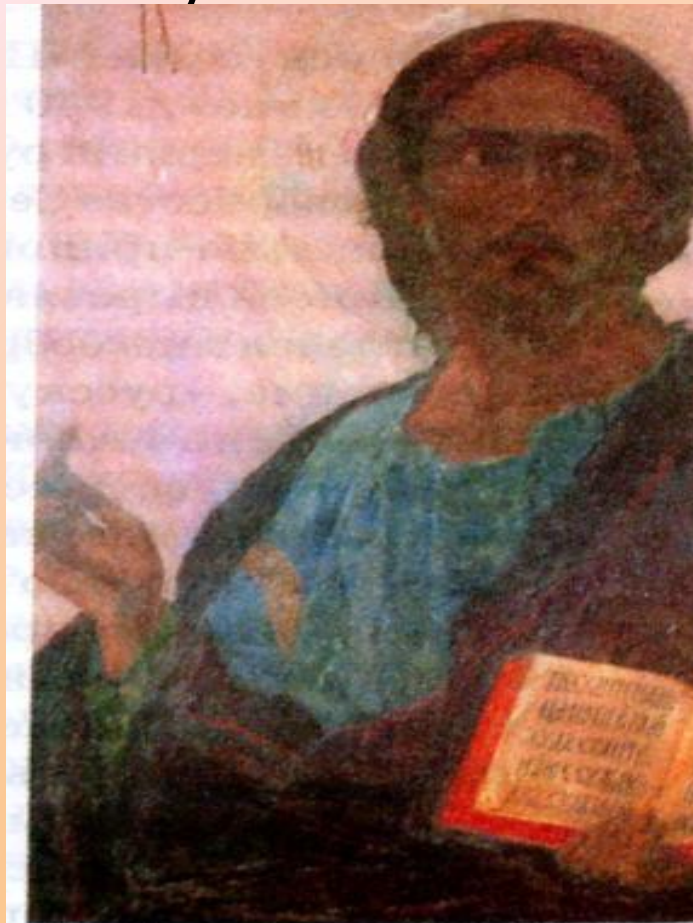
К.А. Коровин. Зимой

Нестеров Михаил Васильевич

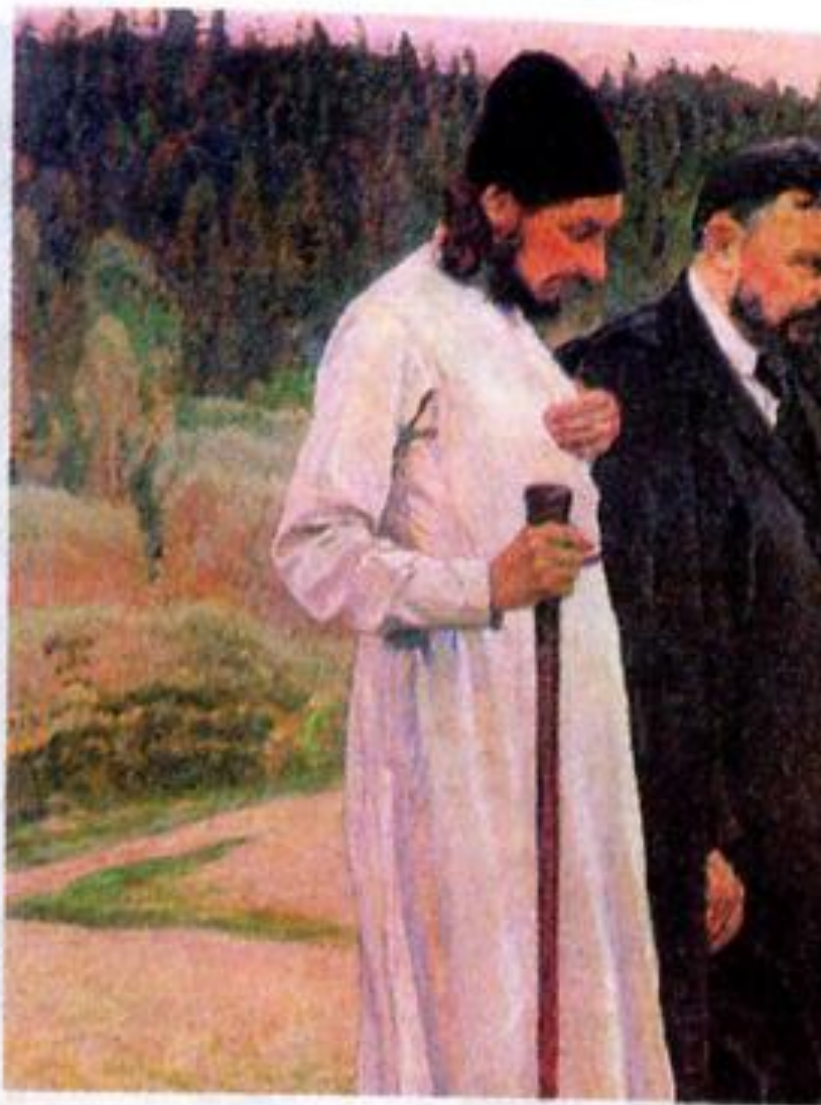
(1862-1942). Посвятил музу молящейся, монашеской, монастырской Руси.



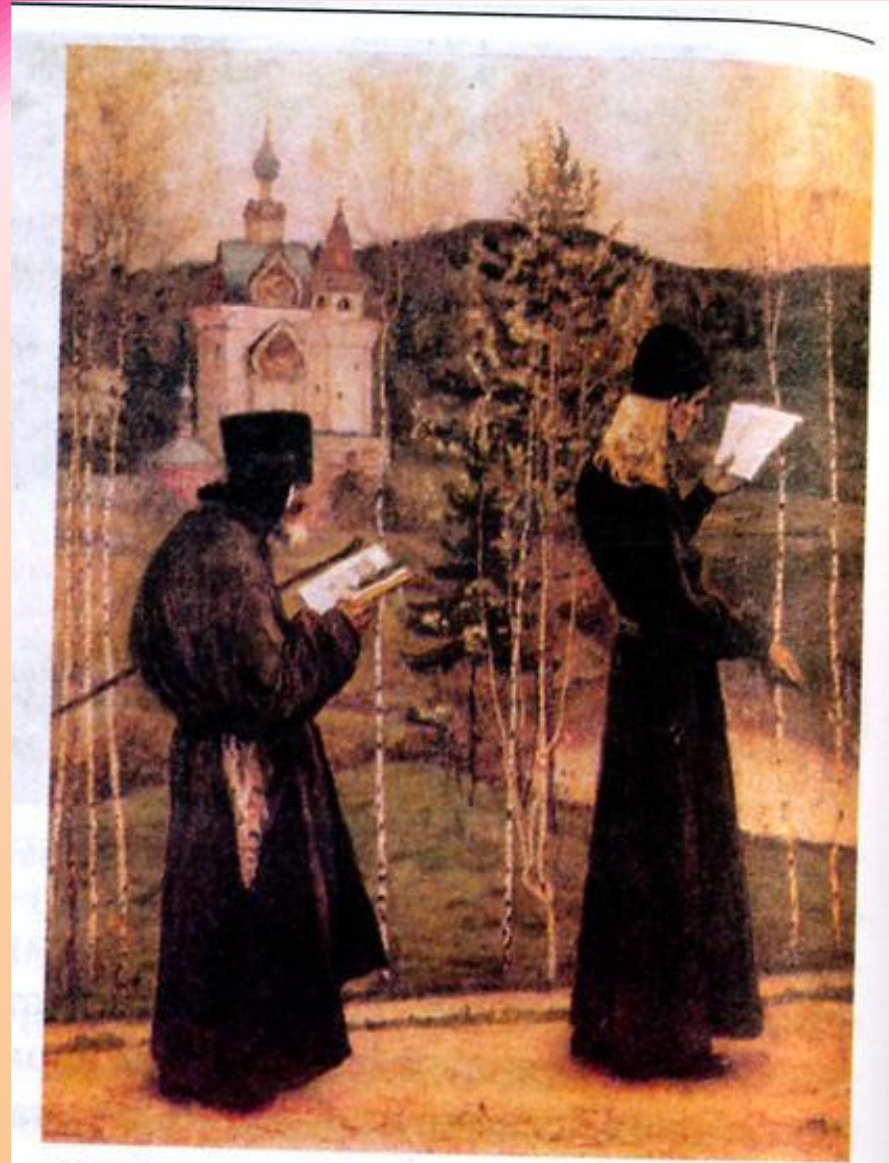
М.В. Нестеров. Великий постриг



*М.В. Нестеров. Христос.
Икона Покровского храма в Москве*



М.В. Нестеров. Философы



М.В. Нестеров. Под благовест



М.В. Нестеров. Юность преподобного Сергия



М.В. Нестеров. На Руси (душа народа)