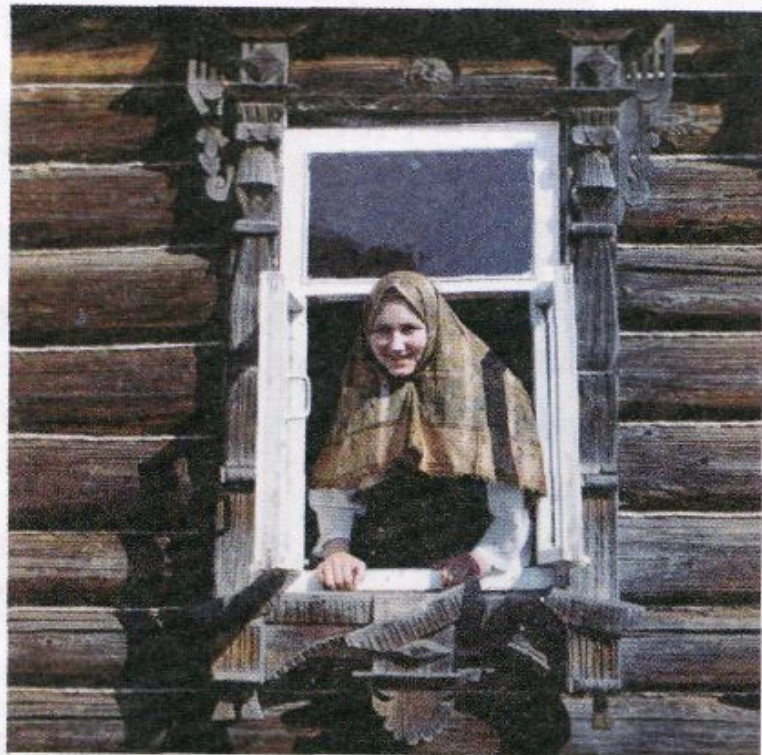


# ДЕКОРАТИВНО- ПРИКЛАДНОЕ ИСКУССТВО В ЖИЗНИ ЧЕЛОВЕКА



**Древние корни  
народного  
искусства**

# 1 четверть

## Итоговые проекты

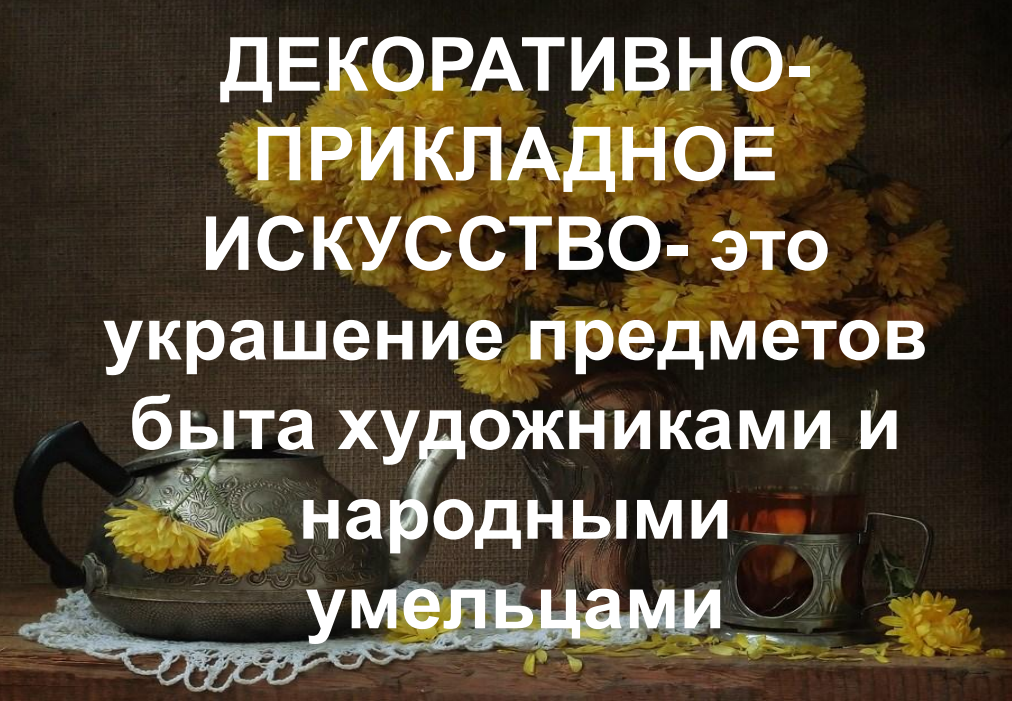
- ▣ 1 четверть-декоративное русско-народное убранство(проект-книга).
- ▣ 2 четверть- роспись деревянной доски хохлома, гжель по выбору.
- ▣ 3 четверть- декоративные вазы (страна на выбор)
- ▣ 4 четверть- герб моей семьи (проект-книга).

# **Декоративно- прикладное искусство**

- это украшение предметов быта художниками и народными умельцами**



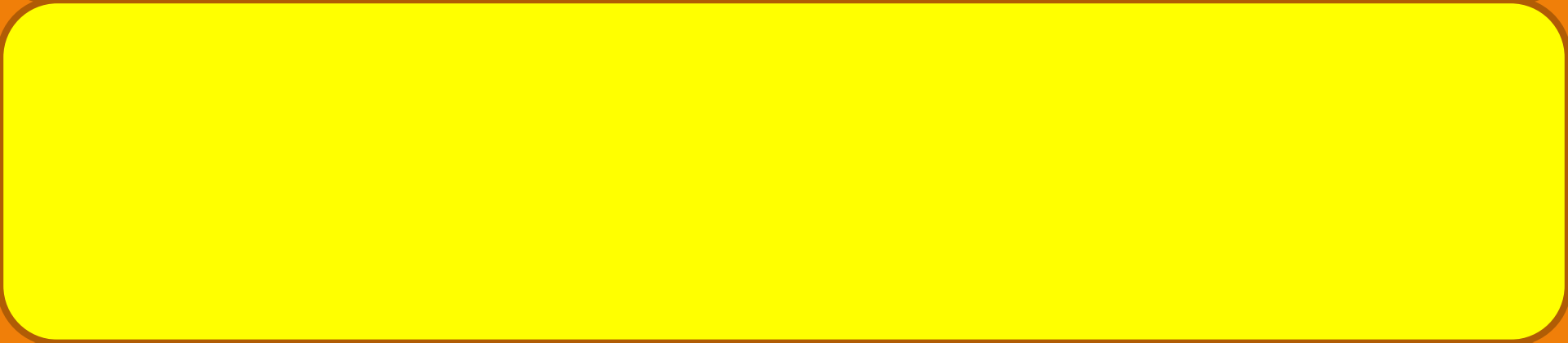
**ДЕКОРАТИВНО-  
ПРИКЛАДНОЕ  
ИСКУССТВО- это  
украшение предметов  
быта художниками и  
народными  
умельцами**



- ▣ Декор» (лат.) означает «украшать», а «прикладное» указывает на то, что вещи можно использовать в повседневной жизни. Это художественно оформленные предметы, которые человек использует в быту (посуда, мебель, ткани, орудия труда, оружие, одежда, ювелирные изделия, ковры).
- ▣ Издавна декоративно –прикладным искусством (ДПИ) занимались народные умельцы – поодиночке, объединившись в ремесленные артели, мастерские, цеха или образовав народные промыслы.



# В альбоме



# Урок 1,2

**Древние образы**

**В**

**народном  
искусстве.**

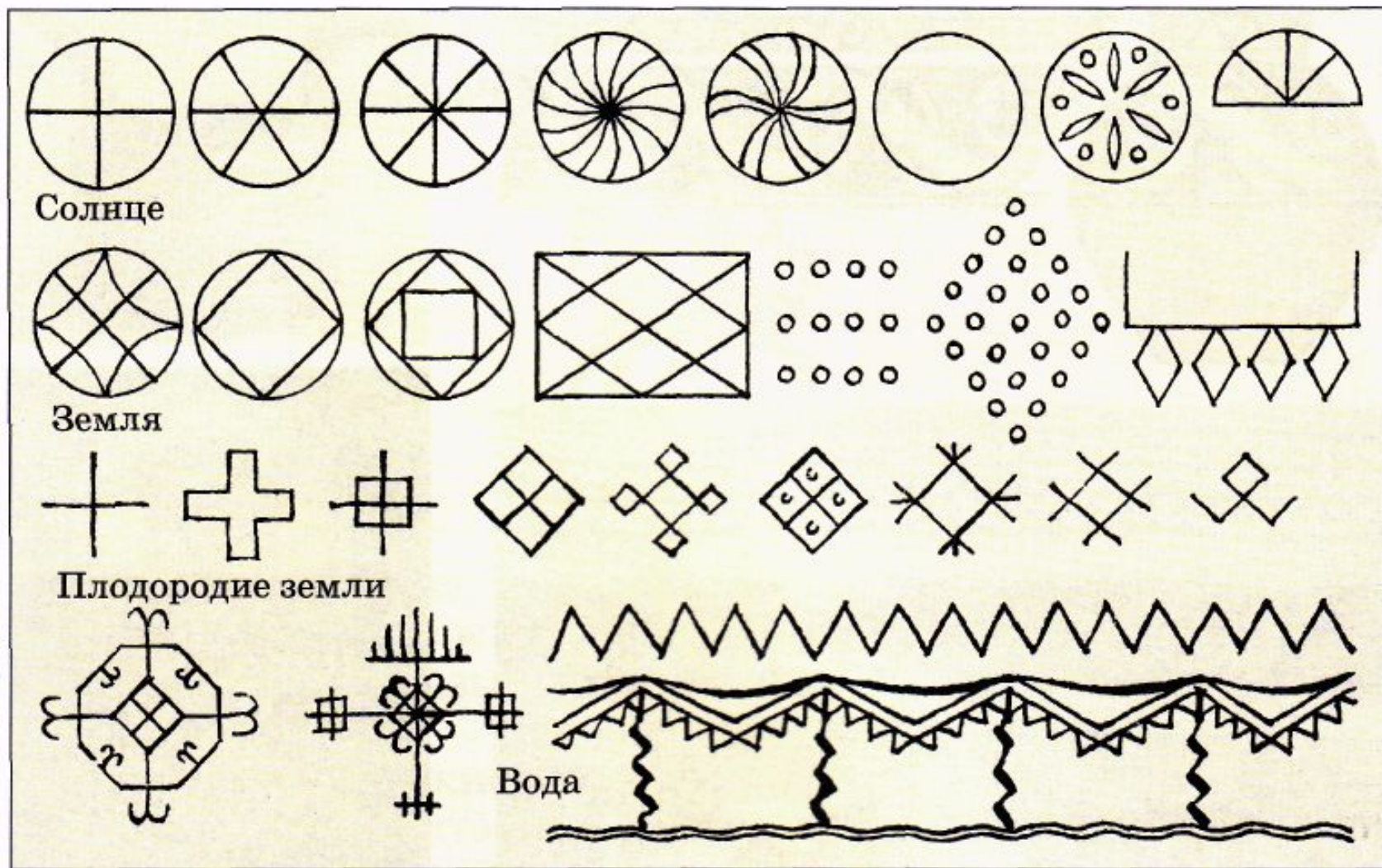
**СТР. 12**



**1 урок «Условные  
знаки и образы.  
Солнце, земля,  
вода».**

**2 урок «Условные  
знаки и образы.  
Богиня земли-  
мать, дерево  
жизни, конь,  
птица».**

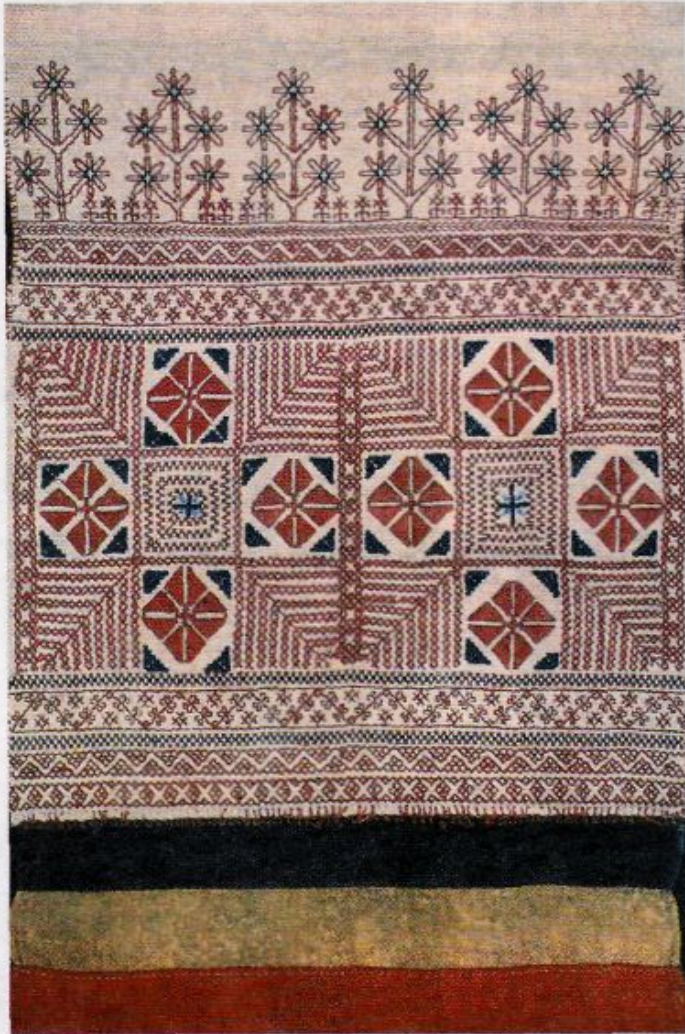




Символы солнца, земли, плодородия и воды в народной резьбе, росписи по дереву и в вышивке.

# Символ солнца

Двойное солнце в окружении соляных знаков и растительных мотивов. Конец полотенца. *Орловская губ., 19 в.*

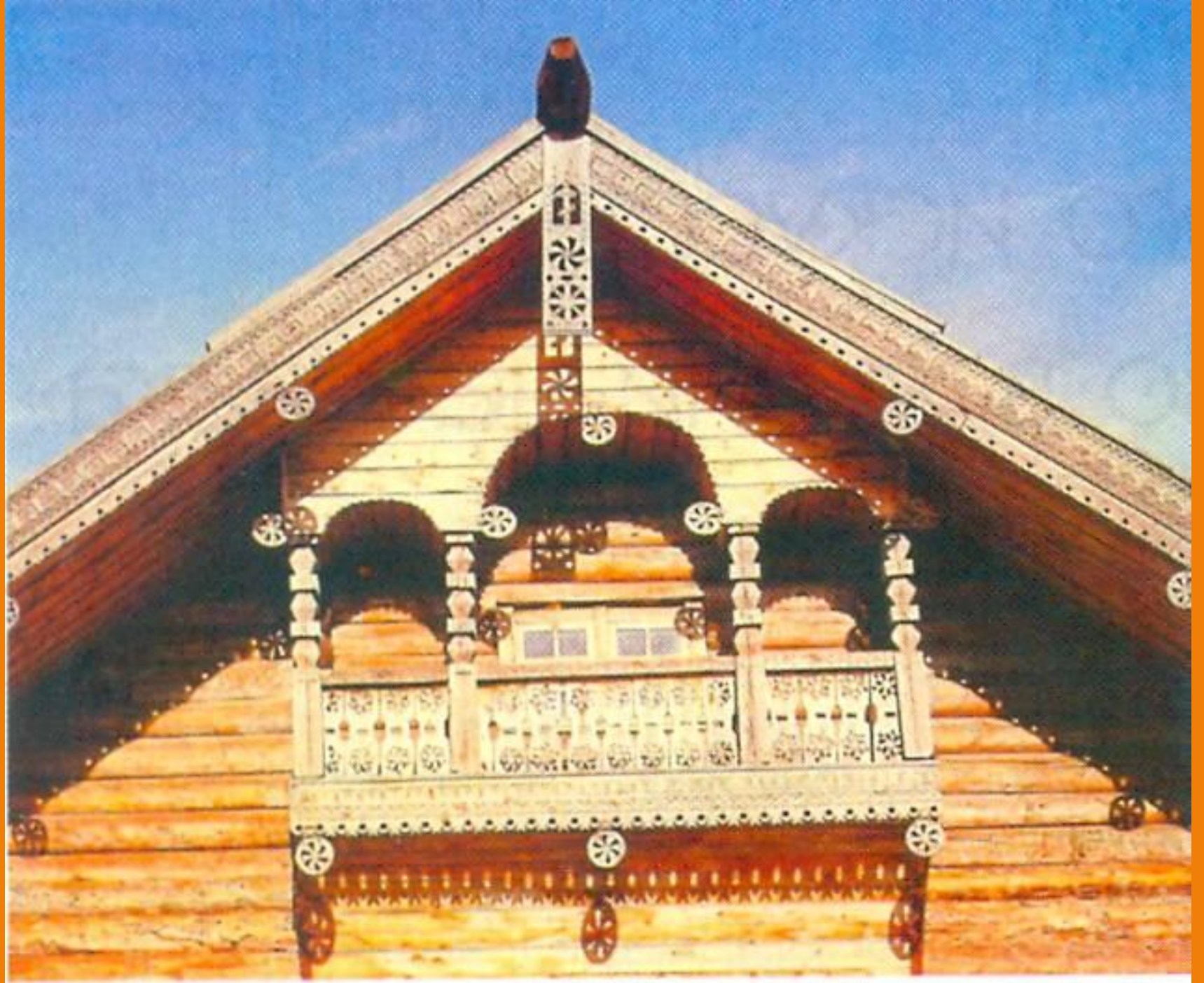


Сундук с символами солнца.  
*Вологодская губ., начало 20 в.*

Сундук с символами дождя.  
*Нижегородская губ., начало 20 в.*







# Цвет



- символизирует землю



- солнце

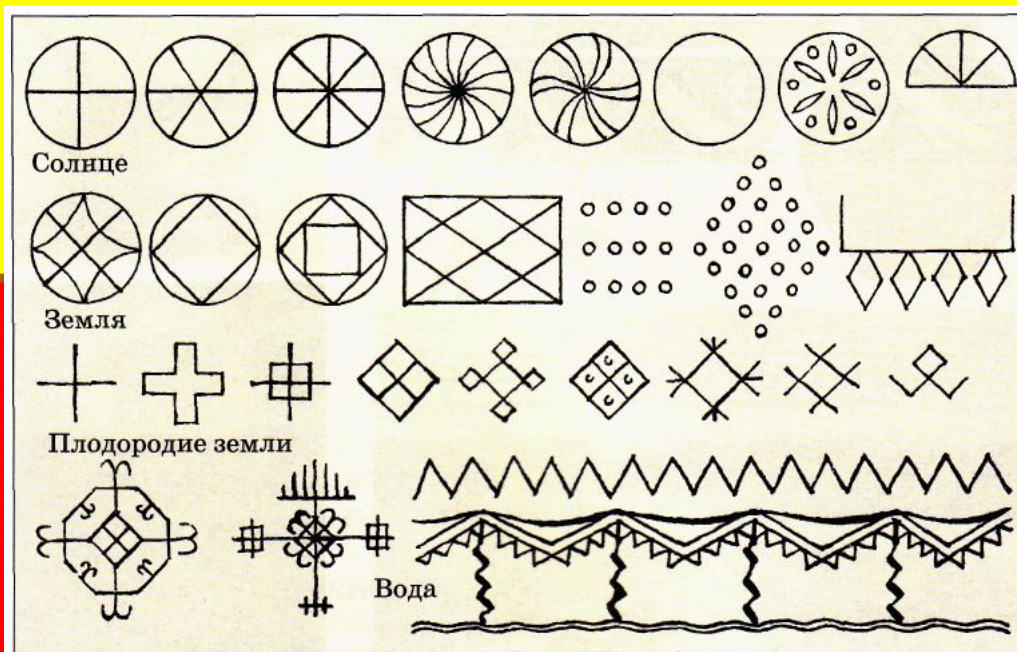


- жизнь (все символы)

**На следующий урок и Д\З**

**Восковые мелки,  
акварель, подобрать 2  
изображения русской-  
народной вышивки и  
вклеить в альбом**

# Практическая работа



# Урок 2

**Древние образы**

**В**

**народном  
искусстве.**

**СТР. 15**



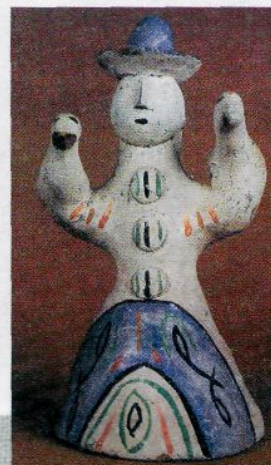
# Символ земли- образ матери

родит, и о женщине — продолжательнице рода. Называют этот образ по-разному: великая богиня земли, плодородия, мать-сыра земля, Ма́кошь, что означает «мать хорошего урожая».

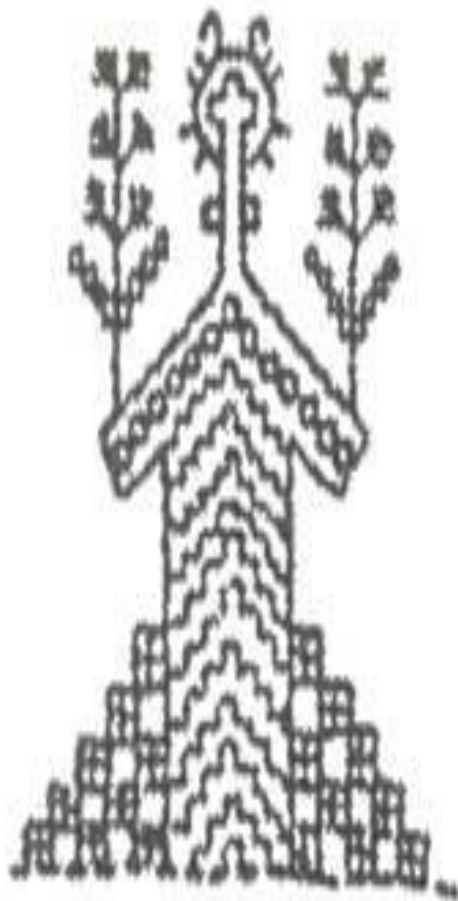
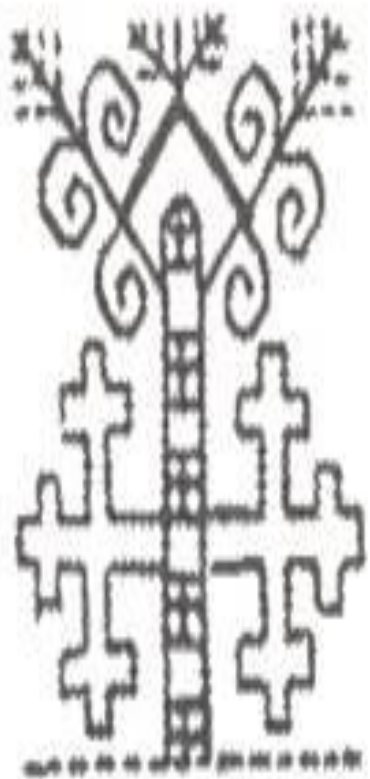
Женская фигура всегда связана с символами плодородия: деревом, птицами, животными, солнечными знаками. Посмотри, как условно она решена. Из тела

И. и Е. Дружинины. Баба с птицами. Глина. 1947 г.

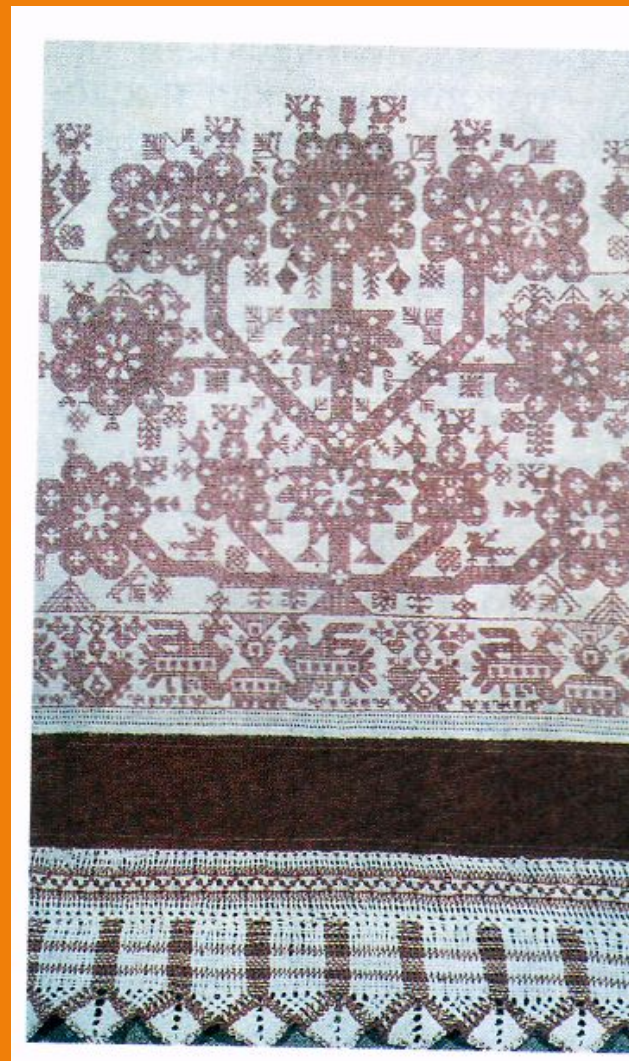
Богиня с предстоящими птицами. Фрагмент вышивки на полотенце. Архангельская губ., 19 в.



# Берегиня



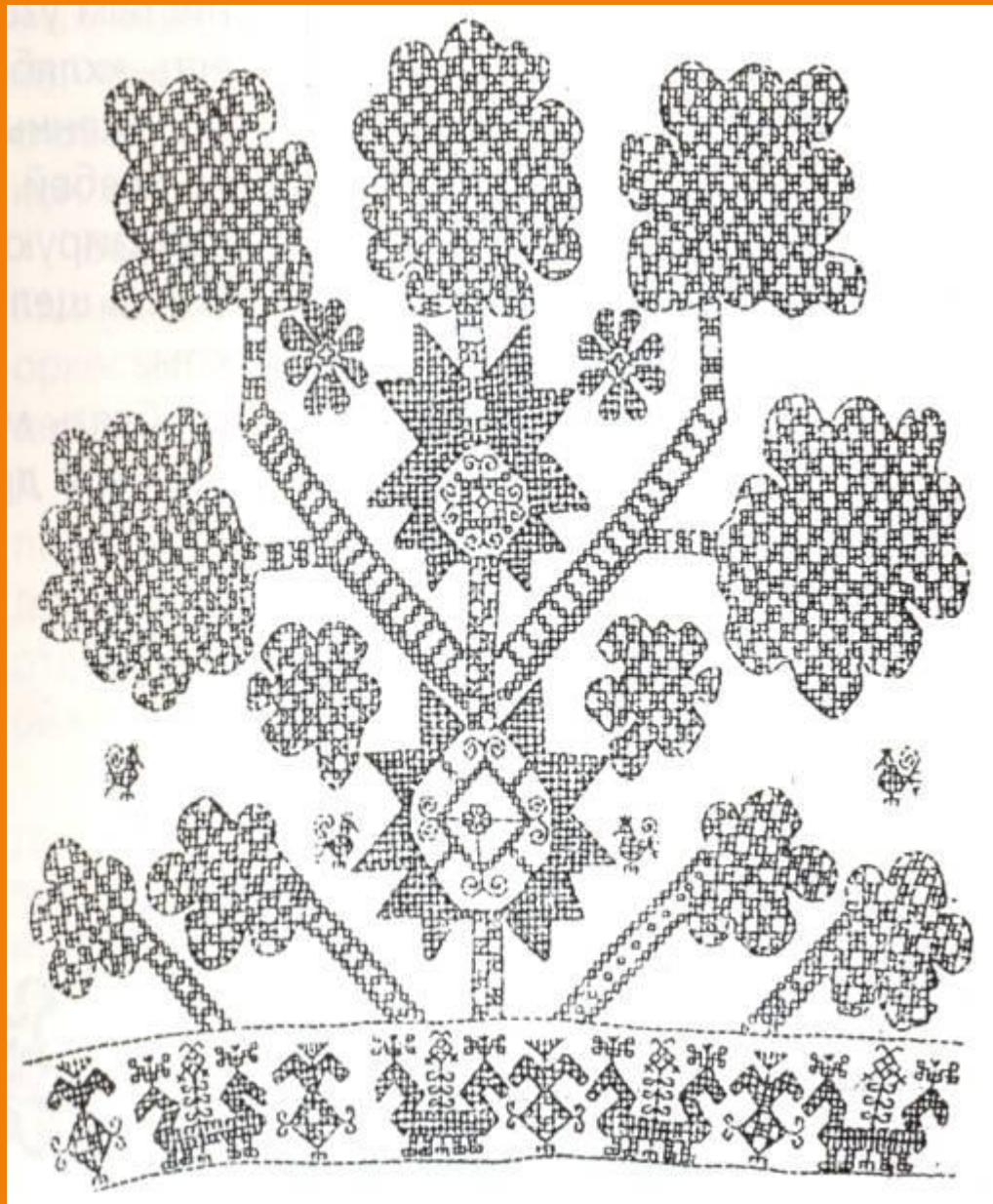
# Символ растительных сил земли- древо жизни



# Древо жизни







# Конь



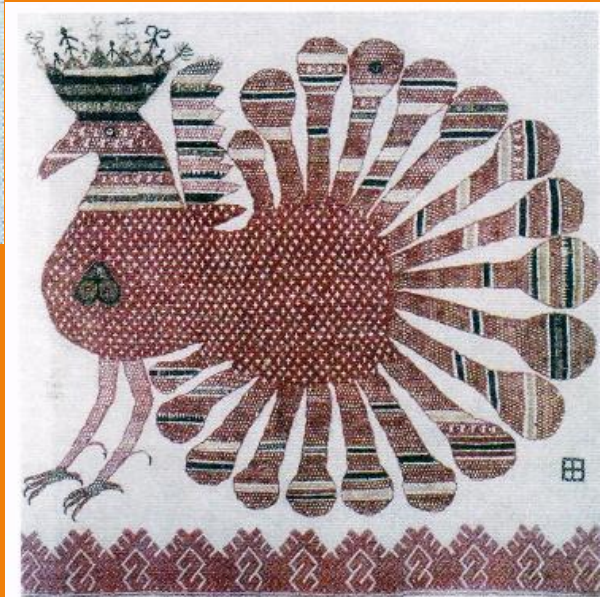
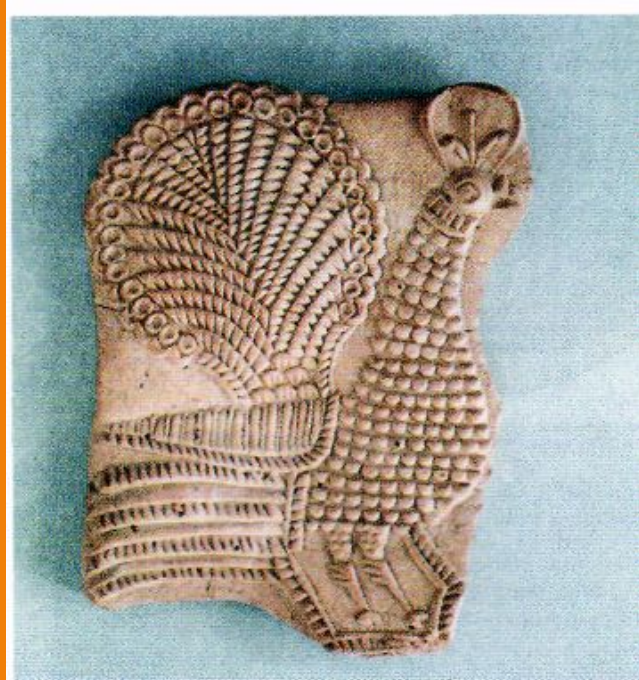






# Птицы









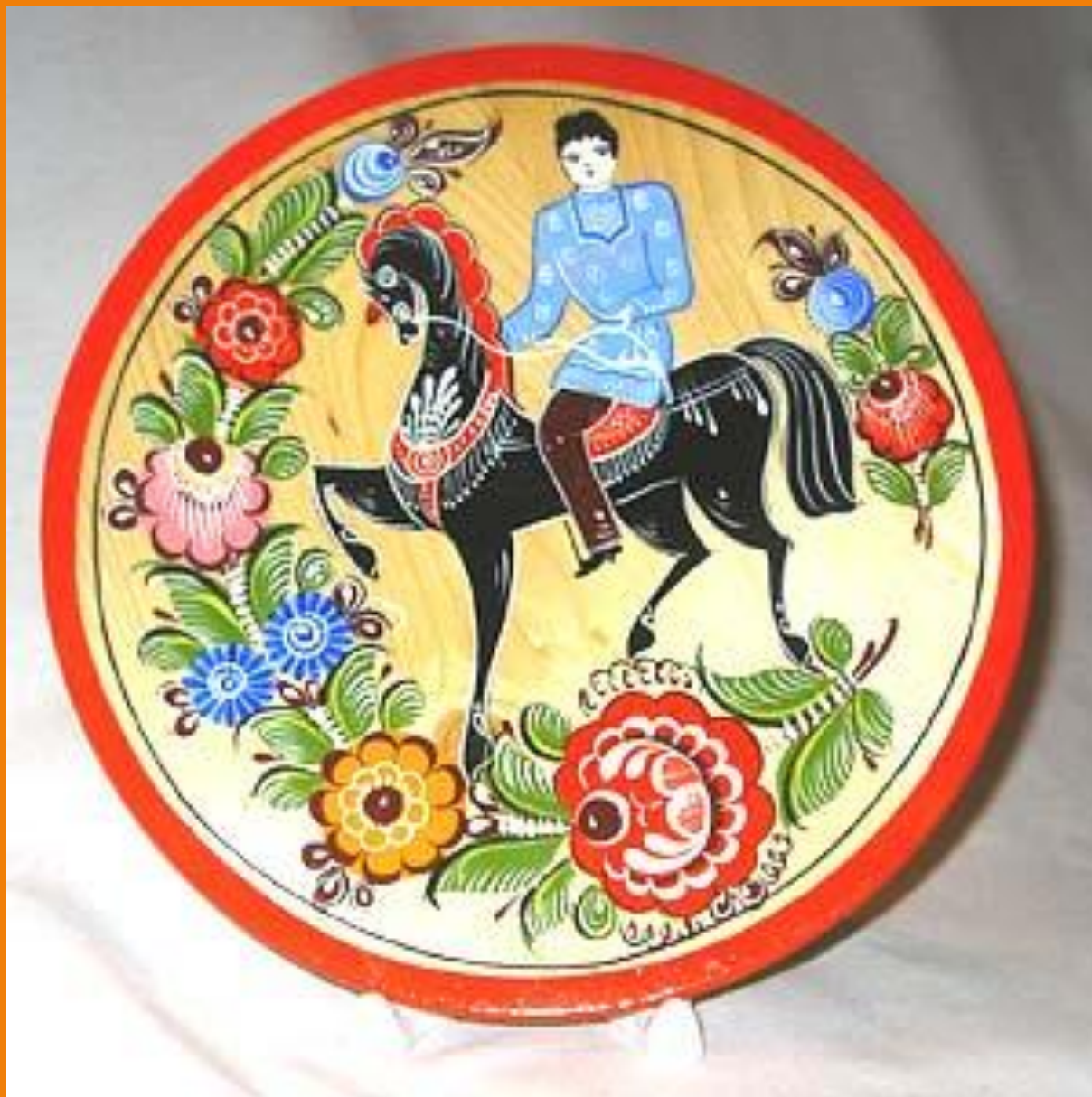
Детские работы. Мешковина, гуашь

**Изделия в росписи  
которых применены  
символы и образы.  
Посмотри и назови.**

# Дымковская игрушка



# Городец



шкатулка



# Городец



# Городец



# Хохлома



# Вышивка

**Вышивка -  
вышитый  
разноцветным  
и нитями узор  
на ткани.**





# Практическая работа

## Изобразите композицию «Берегиня»

1. Простым карандашом указать место где будет берегиня
2. Красным мелком используя крестики рисуем берегиню
3. Акварелью сверху покрываем весь лист (светлым голубым цветом)

