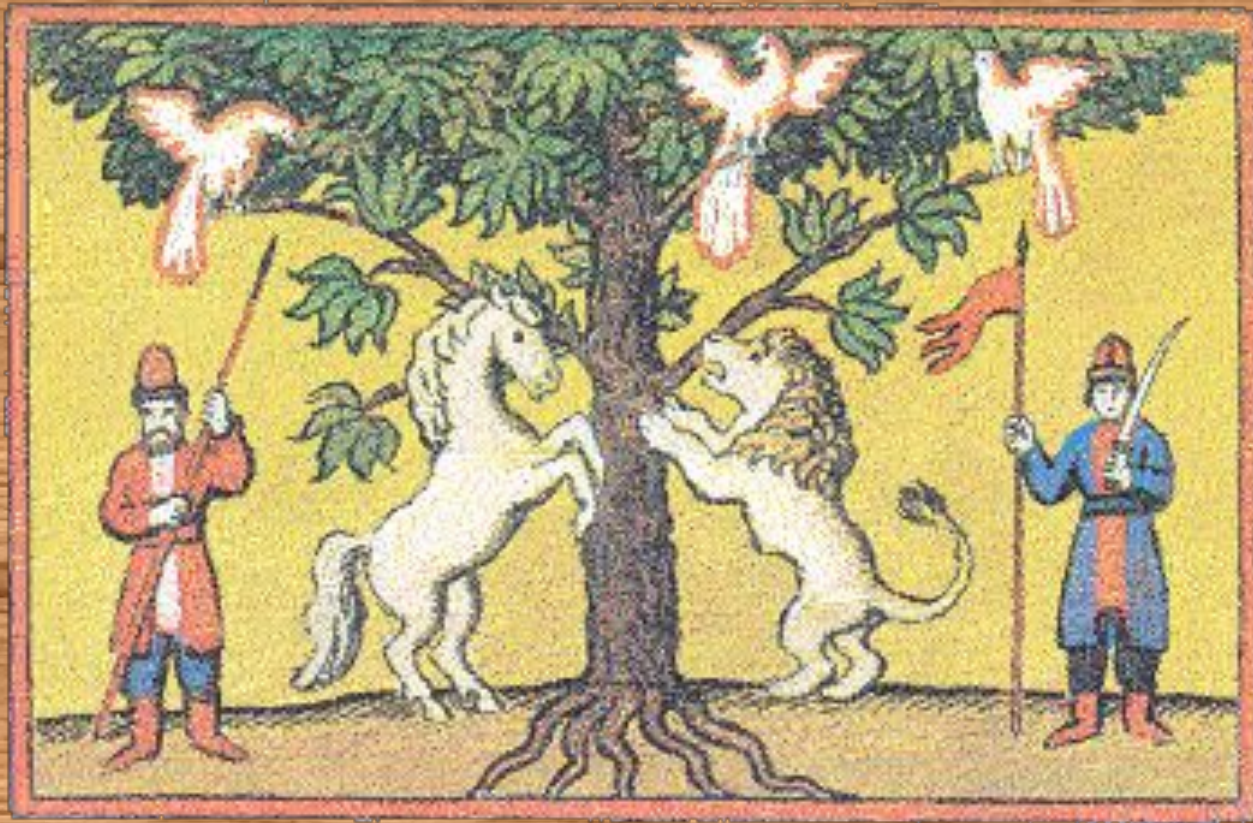


«Уроки творчества»
Внеклассное занятие
Древние образы в
изобразительном искусстве.
Древо Жизни.

Сони́на Елизавета Николаевна
Учитель ИЗО
МБОУ СОШ с.Натальин Яр



Славяне верили, что в центре мира растёт огромное дерево, которое соединяет мир богов и людей, землю и небо.

Самые длинные ветки этого дерева достигают небесного свода, а корни уходят в царство мёртвых.

Мировое древо это находилось в океане на острове Буяне, до которого не дойти, не добраться.

На священном дереве обитают боги, а под землёй в его корнях живут разные представители тёмных сил:

на цепи прикован бес, в яме живут змея Шкурупея и другие демоны.



Образ Мирового Дерева сохранился в загадках, заговорах. В свадебных песнях часто обращались к Мировому Дереву: в его кроне свивает гнездо соловей, в стволе - пчёлы, приносящие мёд, у корней - горностаи с детками и сами молодожёны. Жених и невеста как будто оказывались в центре



Образ Мирового Дерева прослеживался у всех народов и народностей мира.

Космос, Вселенная и образ Мирового Дерева раскрывались как познание Добра и Зла.



Наскальный рисунок





Мировое дерево выражает идею гармоничности строения мира. Дерево — это ствол, ось, центр, стержень, дух.

В основе Мироздания тоже есть Небо, Земля, а именно:

Корни, Ствол, Ветви и Крона.

Крона — это Небеса.

Корни- Нижний мир, мир смерти или бессмертия.

Ветви — 4 стороны света.

Реки, что текут от корней — это источники судьбы человека.

Слева от древа -луна, ночь, зима, холод, нечетная сторона, чужеродная сторона, ложь.

Справа: правдивые отношения, летний день, солнце, четная сторона, юг, дом, тепло.

В Верхнем мире жили птицы, в среднем мире жили животные, в нижнем мире жили лягушки, змеи, рыбы и прочее.



Каждое утро, встав ото сна, мы омываем лицо свое водою.
Вода есть символ очищения... Вытирая лицо свое о холст с изображением дерева, наш народ немо говорит о том, что не забыл тайну древних отцов вытираться листвою



Хороводы славян вокруг Дерева , это особенный ритуал благодарения.





Мировое дерево, Мировое Древо и Мировое Яйцо — это особенная концепция, в которой содержится множество знаний и познания мира.

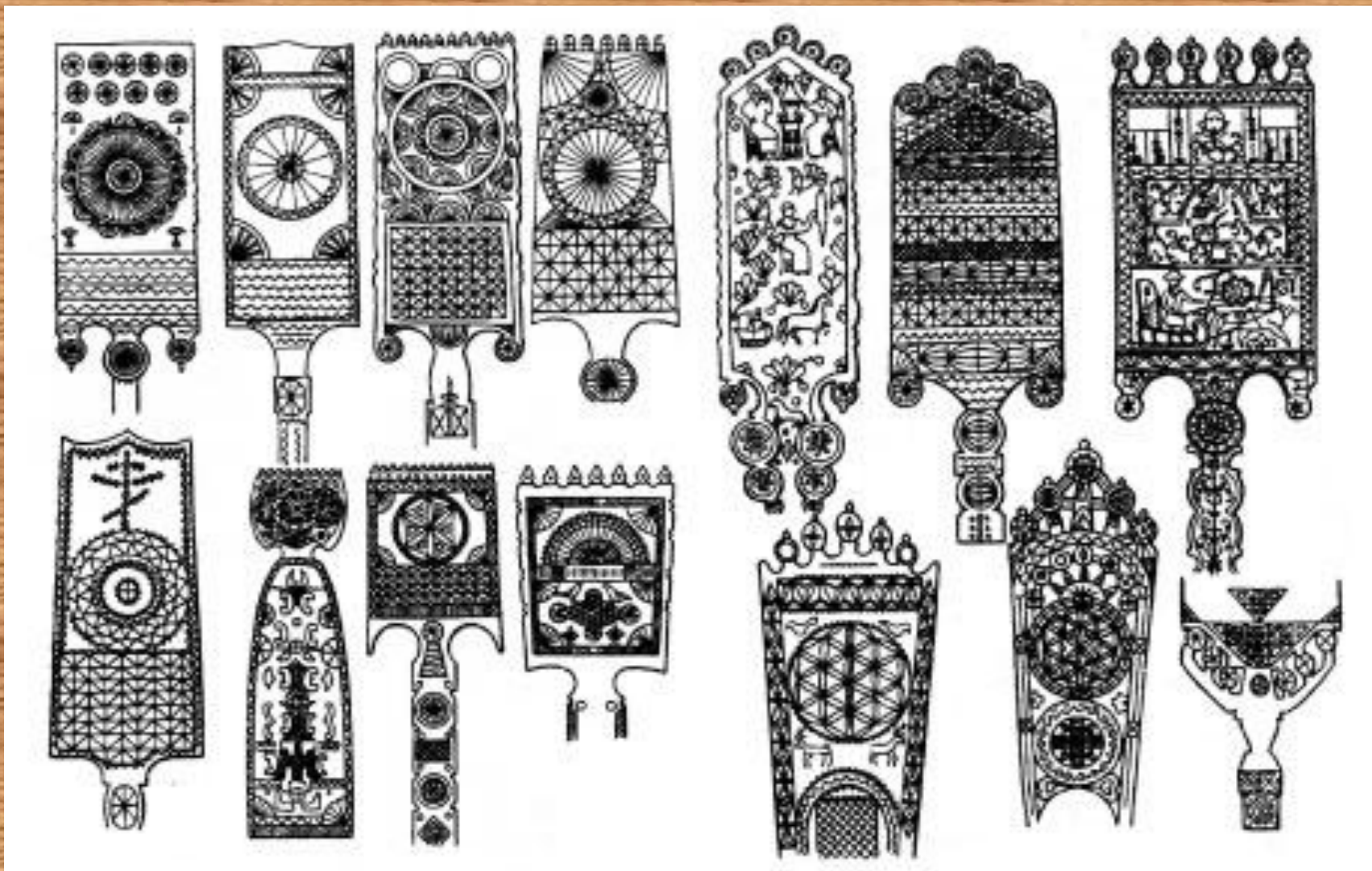




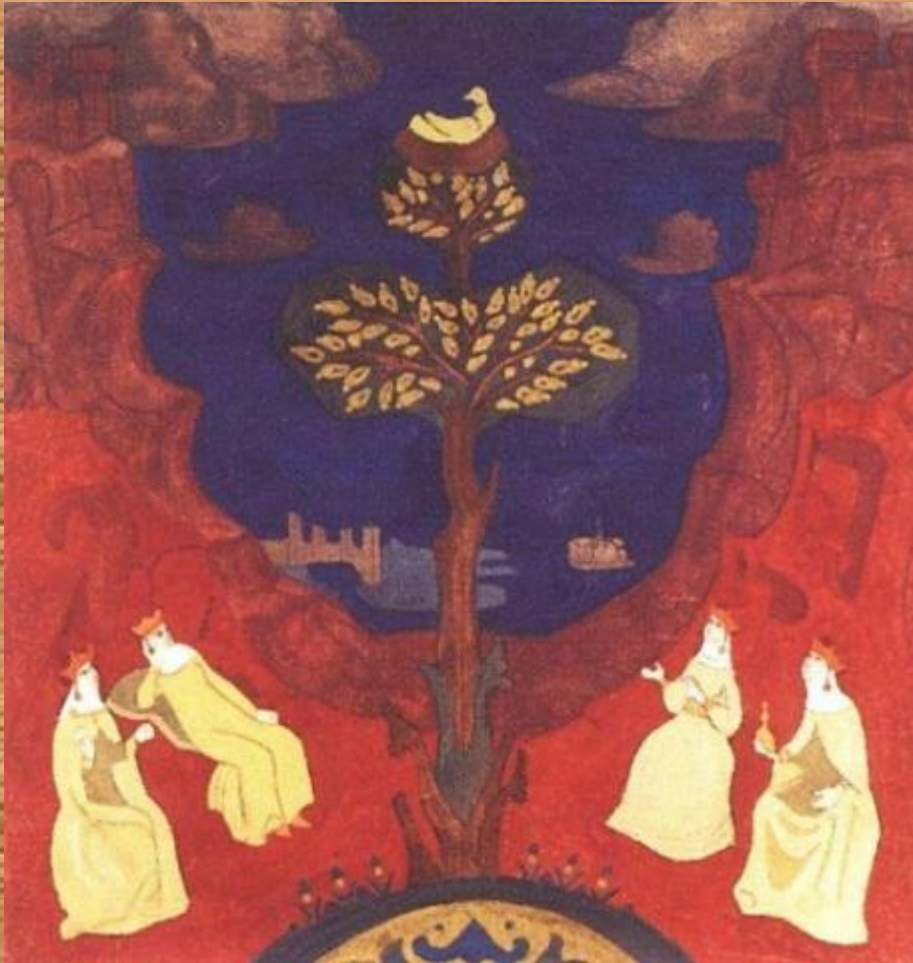
Древо жизни у славян.



Флоренция,
церковь Санта Кроче,
капелла Барончелли.



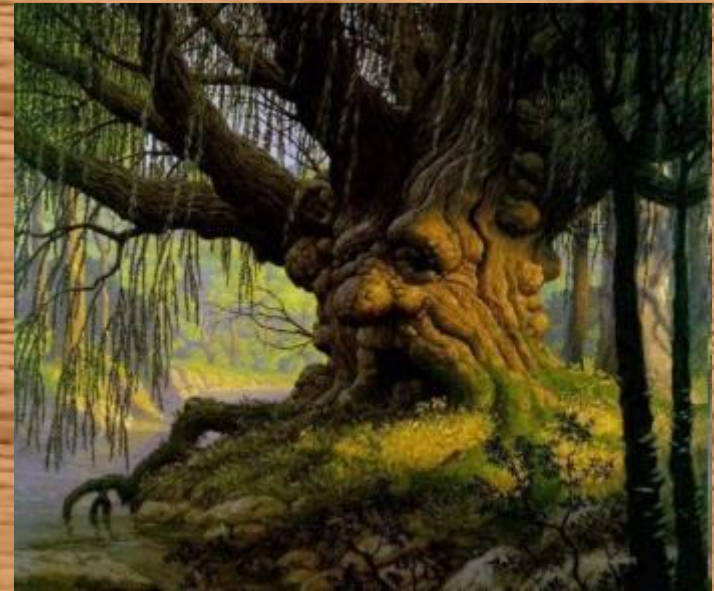
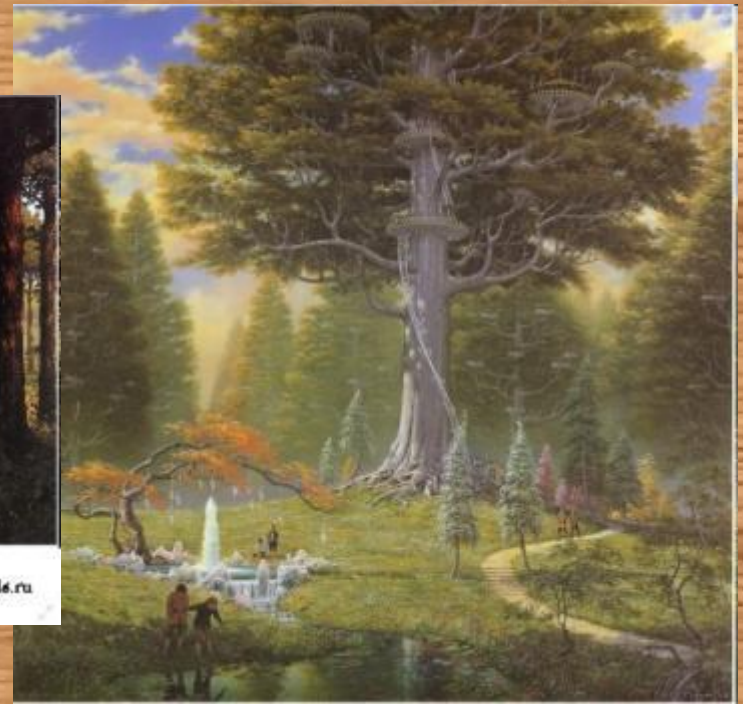
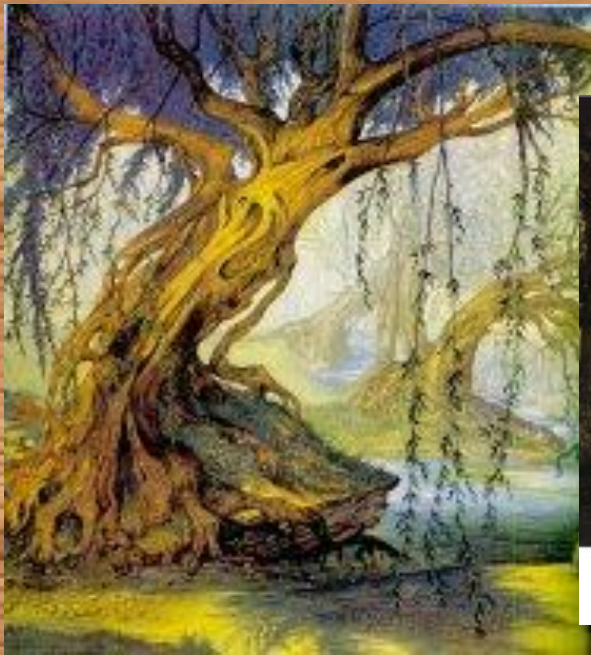
Лопасть прялки (или лопасть со стояком) символизирует мировое древо.



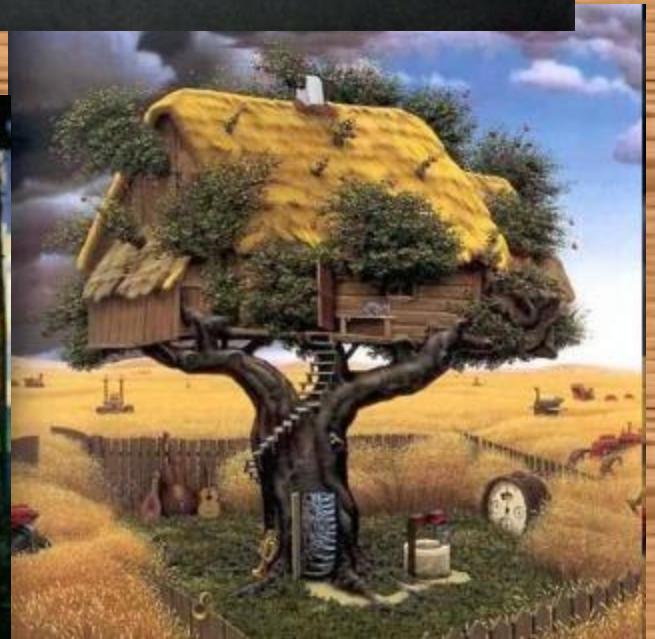
**Н.К.Рерих. Древо
преблагое**



**Современное выставочное
искусство.**









Коллективная работа



