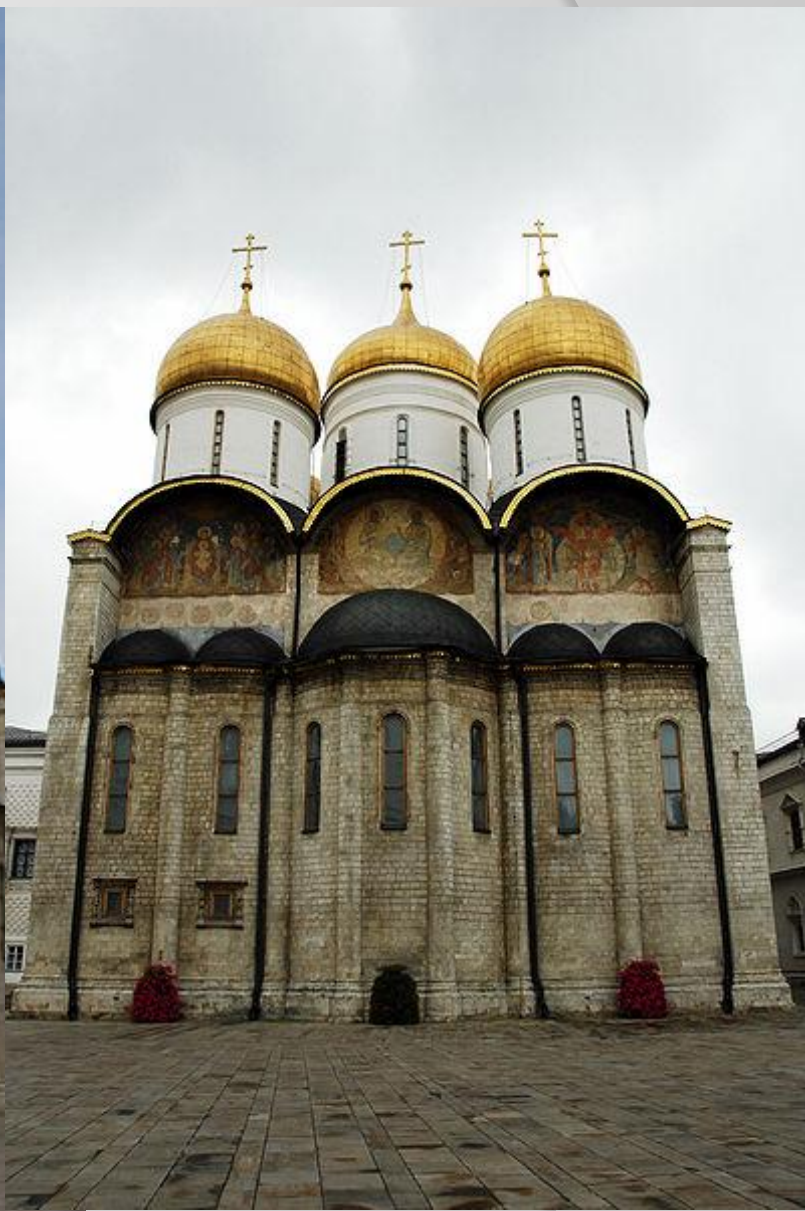


**ИСКУССТВО  
ЕДИНОГО  
РОССИЙСКОГО  
ГОСУДАРСТВА**

# Искусство периода образования Российского государства

- ◎ К концу 15 в. (Иван Третий) происходит объединение русских земель.
- ◎ Московские земли стали обустриваться, приглашались иностранные зодчие.
- ◎ Аристотель Фиораванти

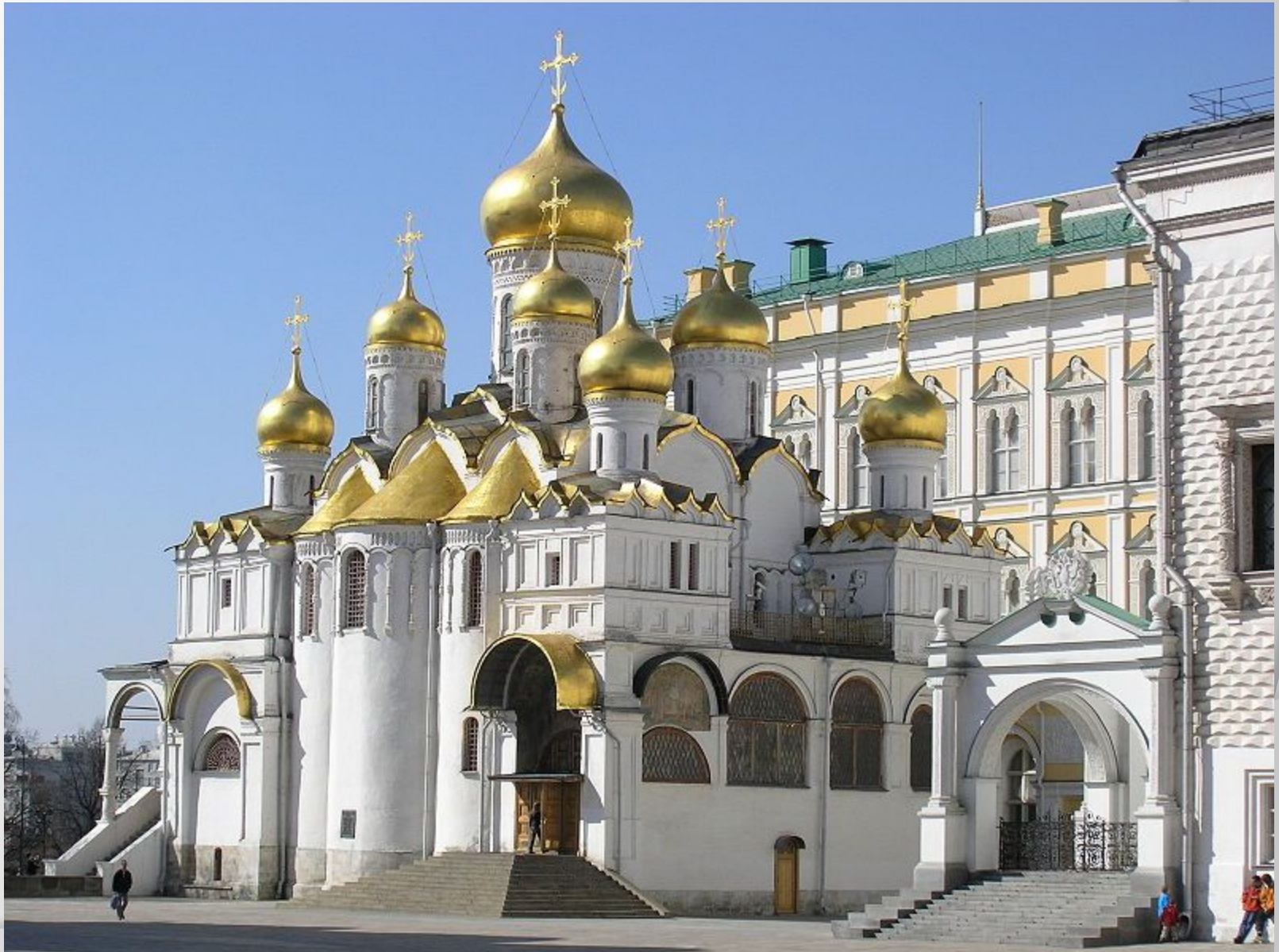
# Успенский собор, 1475-1479





**Церковь  
Положения ризы  
Пресвятой  
Богородицы, 1486**

# Благовещенский собор, 1489



# Архангельский собор, 1508





**Церковь  
Иоанна  
Лествичника**

**и**

**Колокольня  
Иван Великий,  
1505-1508**

Д  
И  
О  
Н  
И  
С  
И  
Й



Фреска «O тебе радуется!» 1502 г.





**Роспись Ферапонтова монастыря**

# Схема высокого иконостаса

Праотеческий ряд



12

Пророческий ряд



11

Праздничный ряд



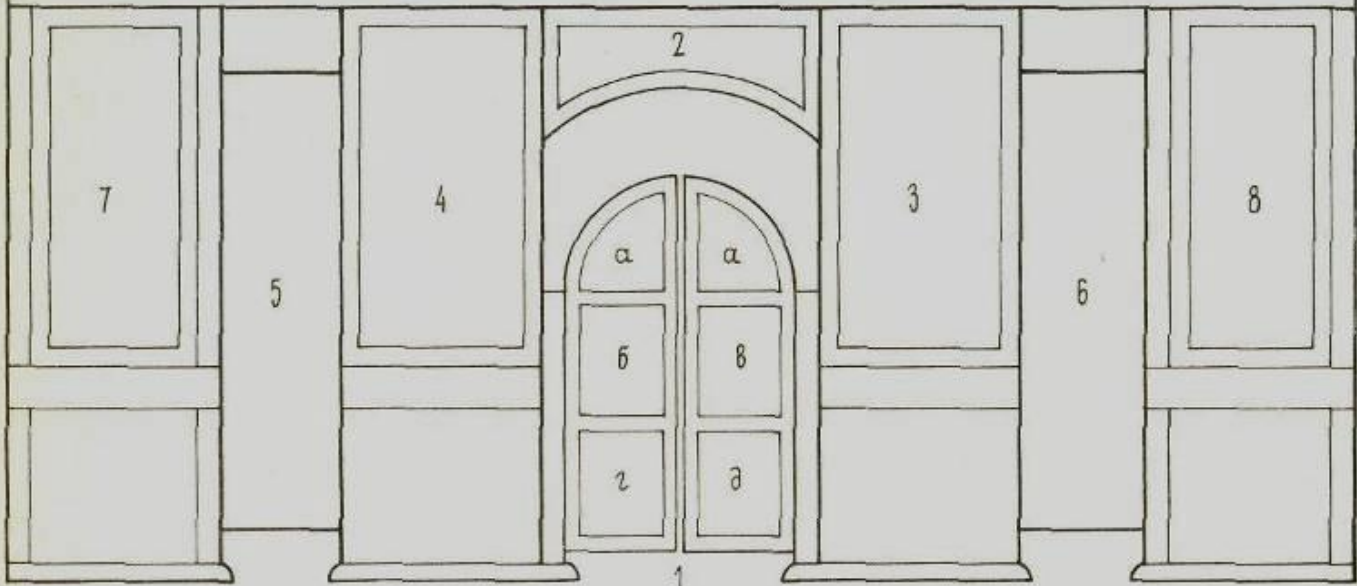
10

Деисусный ряд



9

Местный ряд



2

7

4

3

8

5

6

а

а

б

в

г

д

1

# Иконостас в Благовещенском соборе

Спас в силах. Икона из деисусного чина

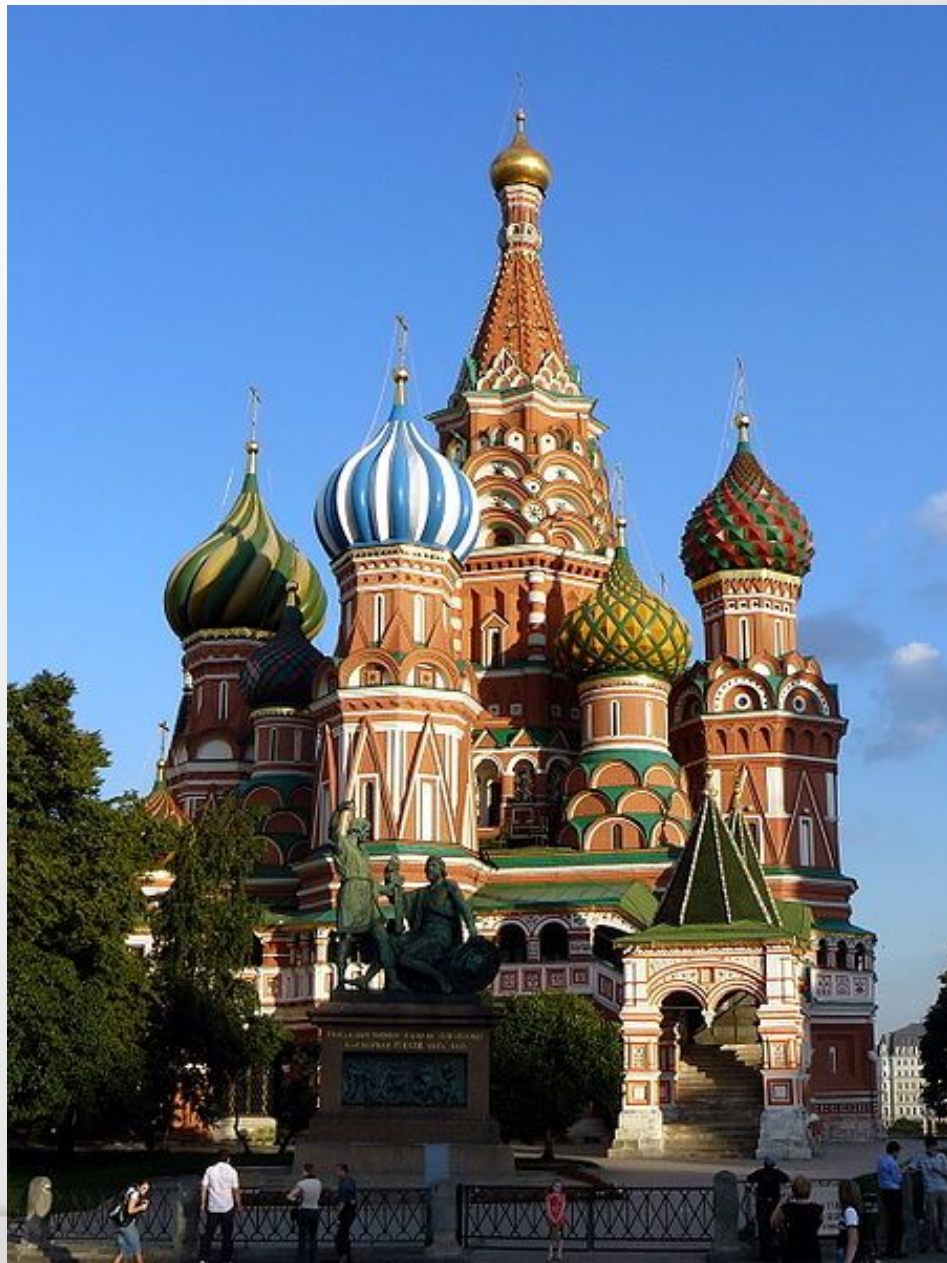


Праотец Исаак. Икона из праотеческого чина

# Искусство периода утверждения государственности

- ⦿ Активный процесс объединения русских земель вокруг Москвы продолжался до 20-х гг 16 века

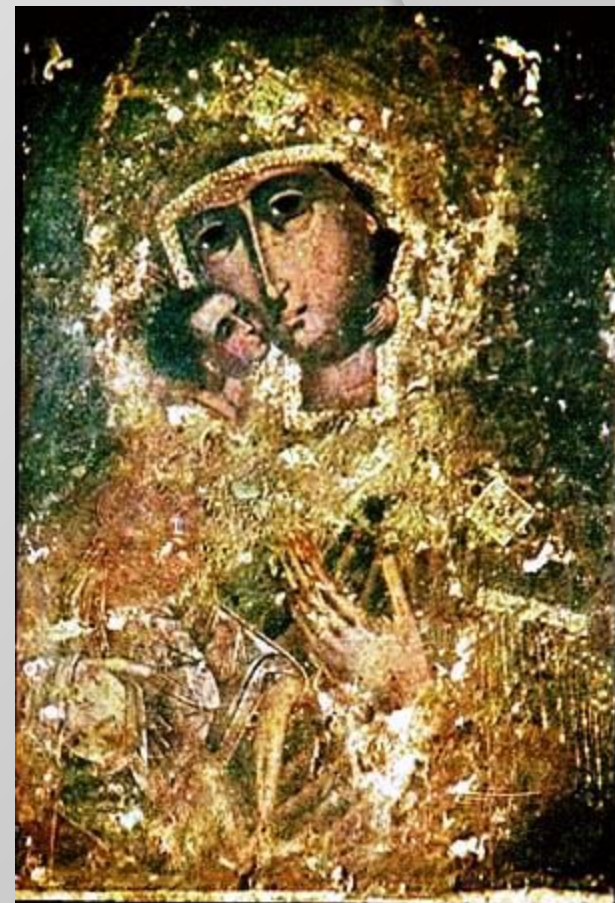
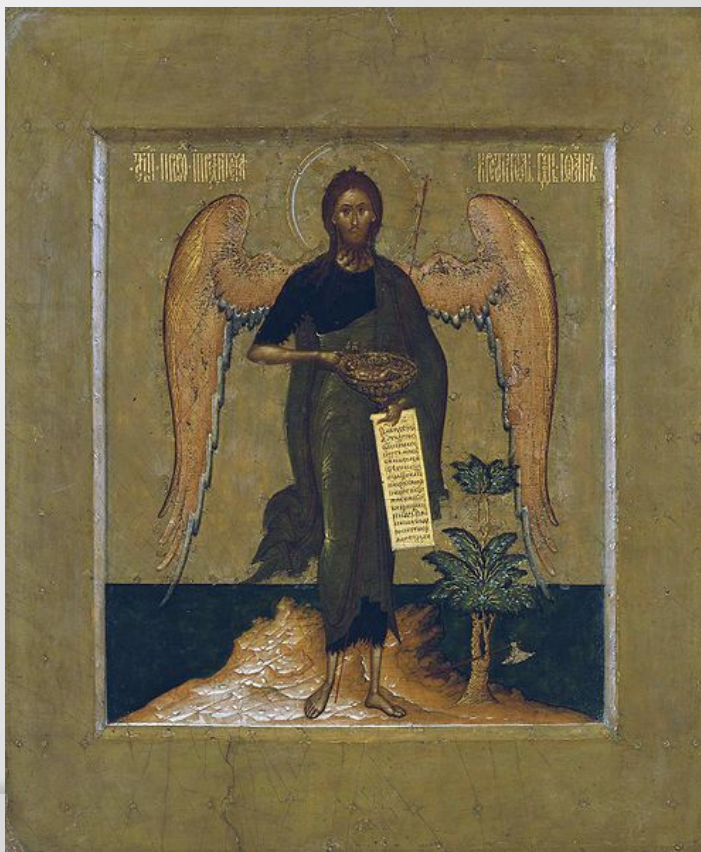
# Собор Василия Блаженного, 1555-1561



# Церковь Вознесения, 1532, Коломенское



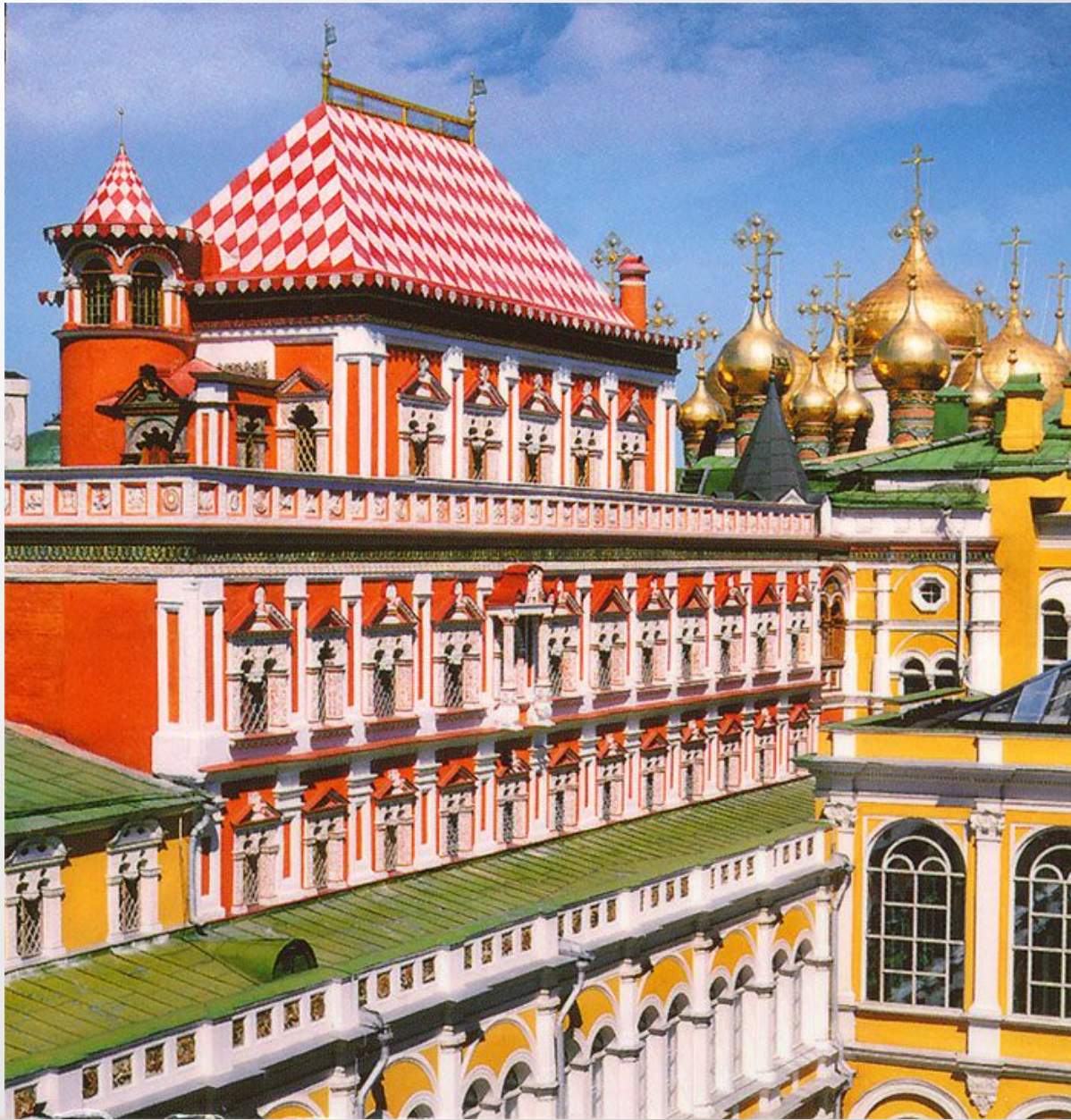
- ⦿ В живописи происходят противоречивые процессы.
- ⦿ Появляются две школы:
  - Годуновская школа
  - Строгановская школа



# Искусство России на пороге Нового времени

- ◎ 17 век – время больших изменений в истории России.
- ◎ «бунташный век»
- ◎ В общественной мысли и художественном творчестве пробуждался интерес к окружающему миру и человеческой личности.



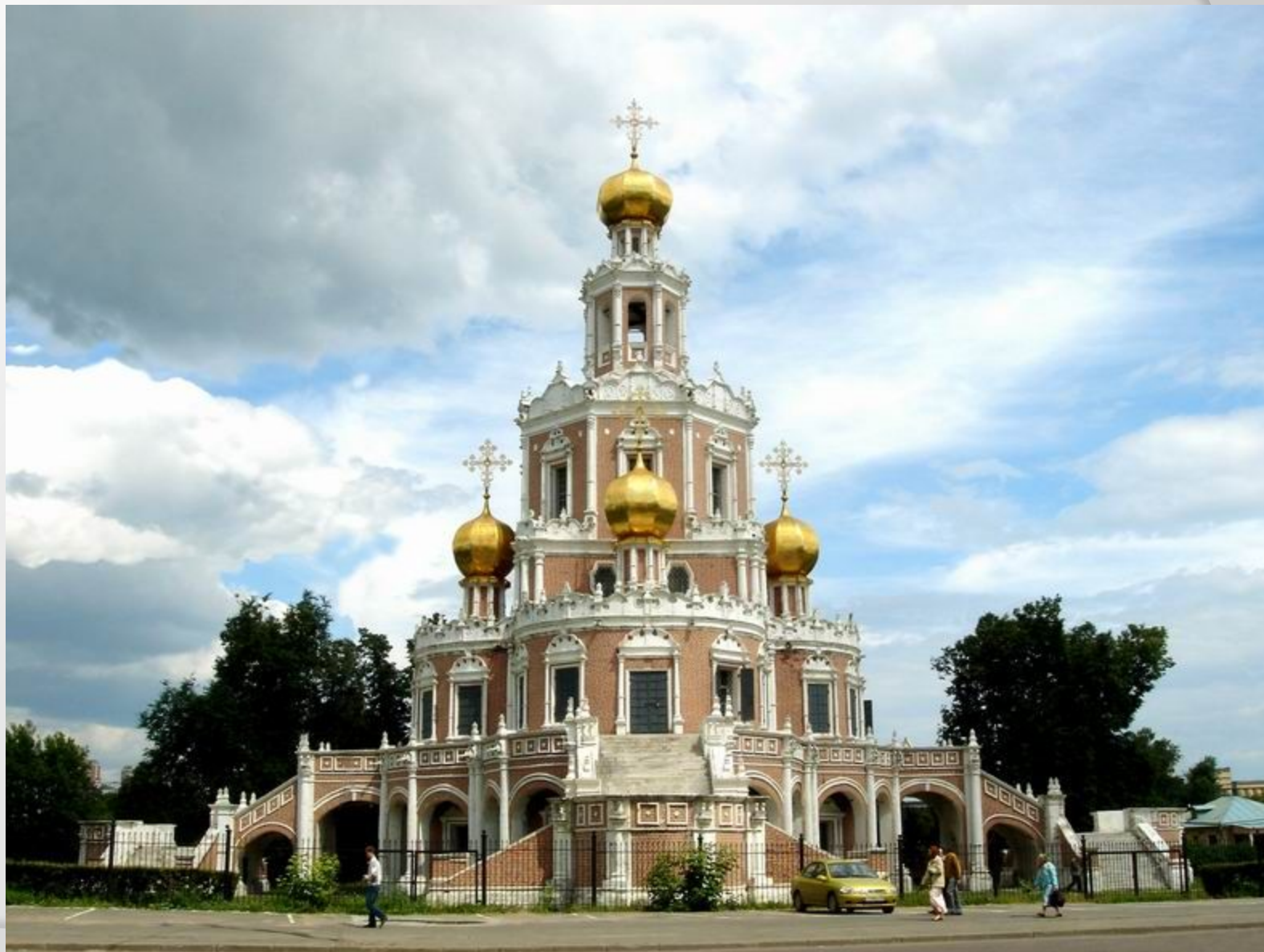


**Теремной  
дворец,  
1635-1636  
гг**

# Церковь Троицы в Никитниках, 1631-1636



# Церковь Покрова в Филях, 1693-1694



# Церковь Рождества Богородицы из села Передки, 1539 г.



# Кижский ансамбль



- ⦿ В изобразительном искусстве происходят изменения.
- ⦿ Симон Ушаков (1626 - 1686 гг.)
- ⦿ Гурий Никитин (1620 (?) - 1695 гг.)
- ⦿ Федор Зубов (1615 - 1689 гг.)
- ⦿ Появляются ПАРСУНЫ (название ранних русских портретов, находившихся под сильным влиянием иконописи).

