

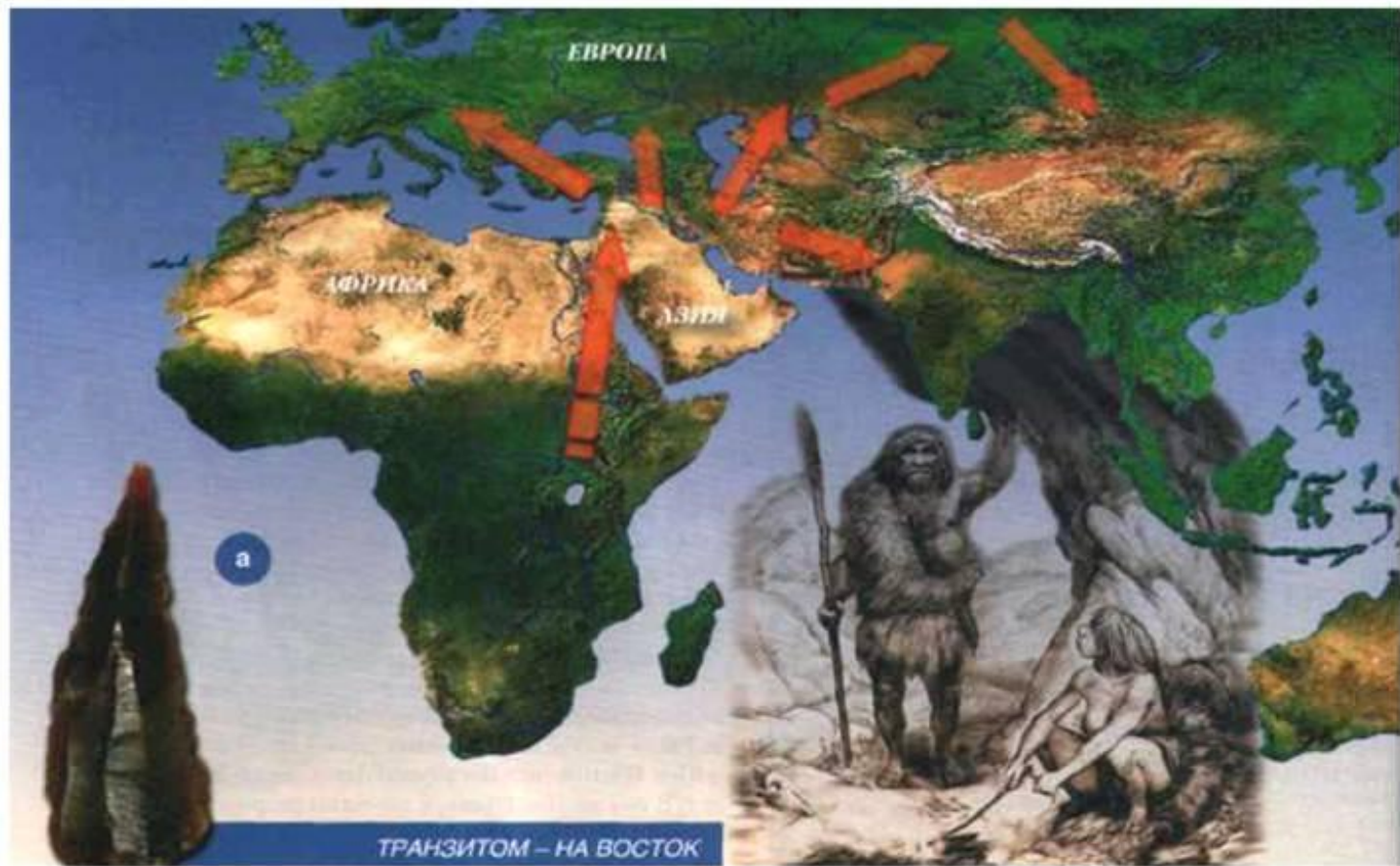


ИСКУССТВО ПЕРВОБЫТНОГО ОБЩЕСТВА.

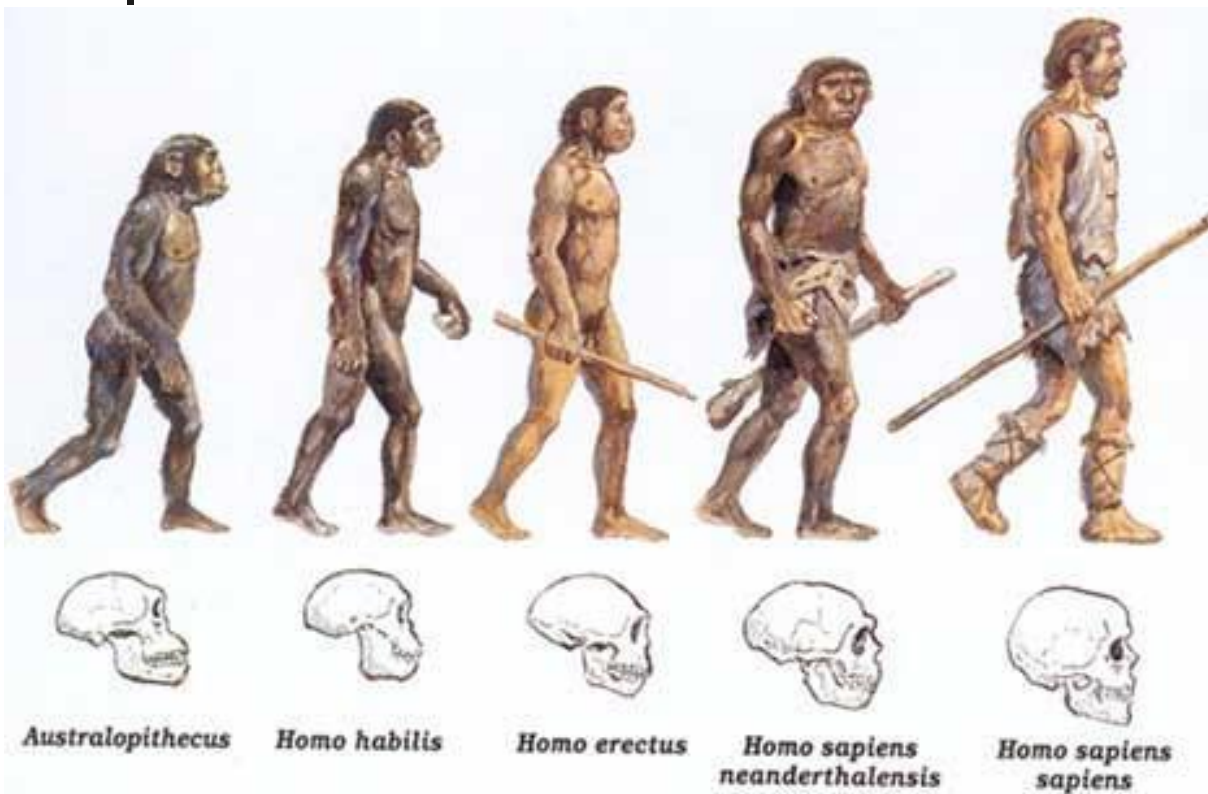
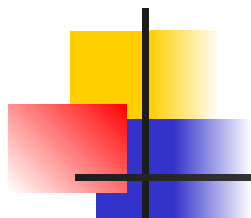
ОЧАГИ ПЕРВОБЫТНОЙ КУЛЬТУРЫ НА ТЕРРИТОРИИ ЕВРОПЫ И РОССИИ

Презентацию подготовила
Преподаватель ИЗО
МБУ ДО ДШИ а. Тахтамукай
Джасте Саида Юрьевна

2 КЛАСС
1 УРОК



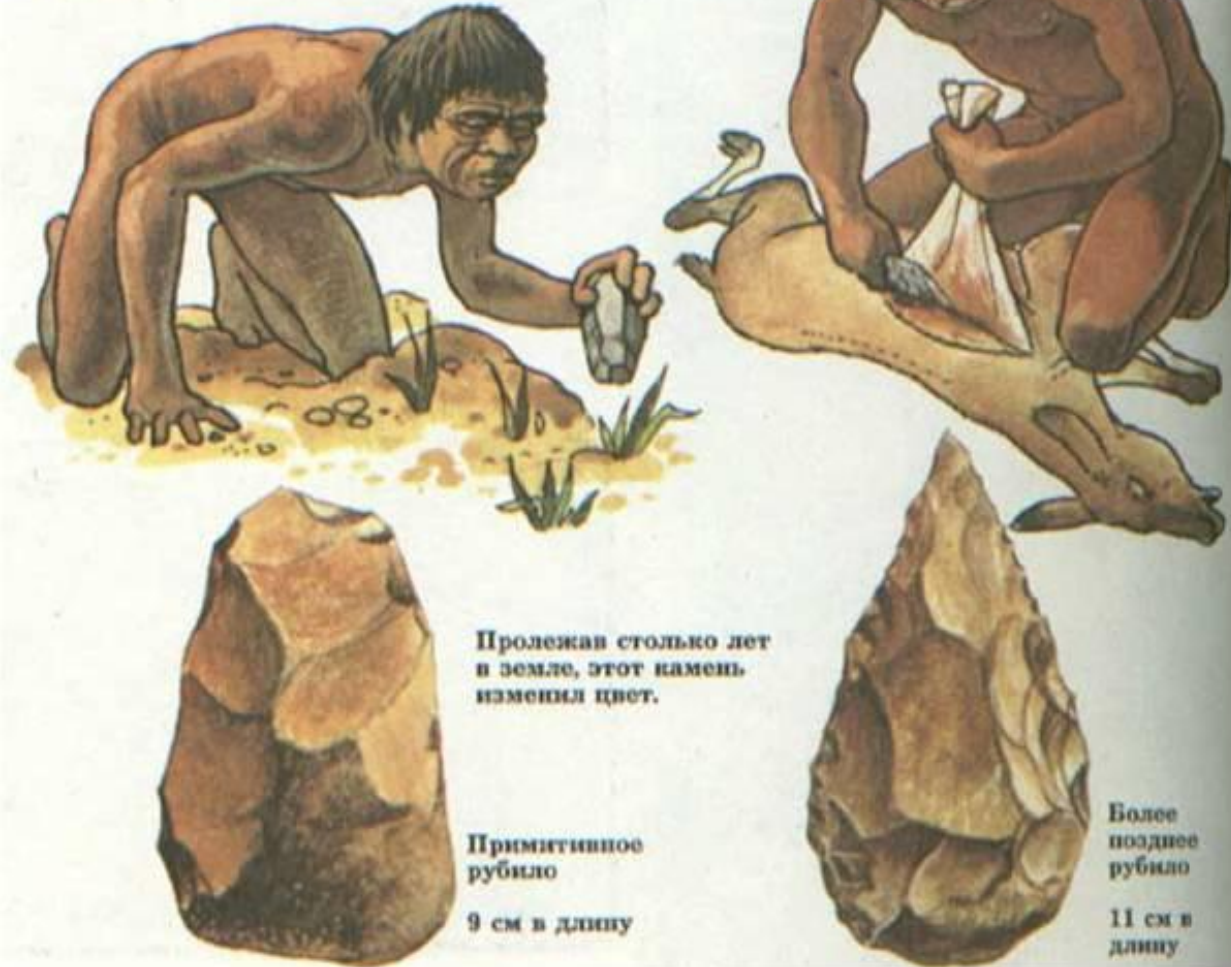
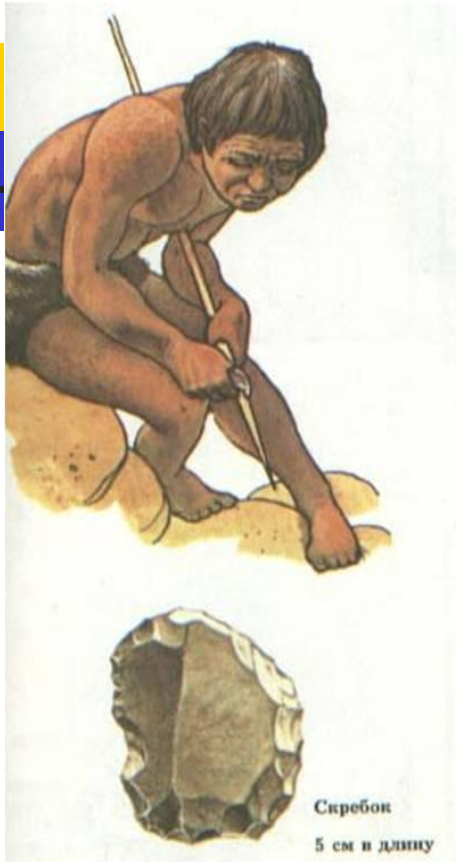
- История существования человека почти в 500 раз длиннее, чем история цивилизаций (это страны и народы, достигшие больших успехов в искусстве, науке, технологии, высокого уровня социального и культурного развития). Считается, что самые первые человекоподобные существа жили в Африке около 4-6 млн. лет назад.



Кроманьонец.
Реконструкция М.М.
Герасимова по останкам
первобытного человека из
Ком-Копеля, Франция.

- Современный человек – Homo sapiens или человек разумный появился приблизительно 40 тыс. лет назад.

Первые каменные рубила применялись в самых разных целях. В дальнейшем люди начали делать более специализированные орудия и перестали пользоваться такими рубилами.



- Homo sapiens поначалу охотился на животных, собирал корни и ягоды, жил в пещерах. Он уже умел пользоваться огнем, делать орудия из дерева и камня.



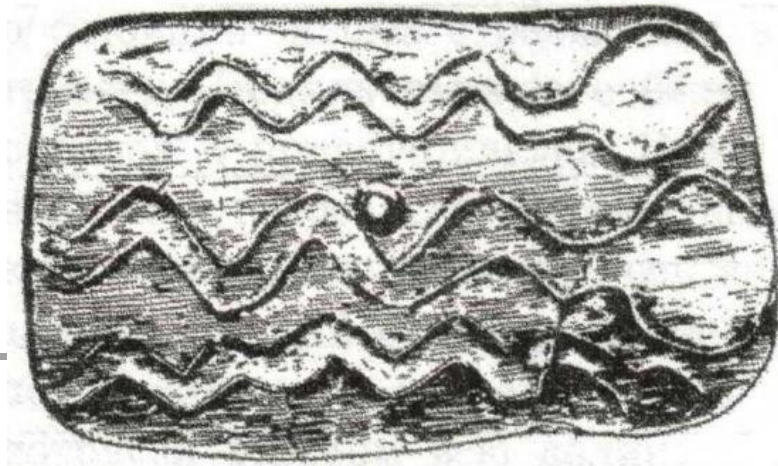
- Только 9000 лет до н.э. он стал обрабатывать землю и селиться близ своих полей.



Что такое палеолит?

- **Палеолит** — первый исторический период каменного века с начала использования каменных орудий гоминидами (около 2,6 млн лет назад) до появления у человека земледелия приблизительно в 10 тысячелетии до н. э. Выделен в 1865 г. Джоном Леббоком. Палеолит — эпоха существования ископаемого человека, а также ископаемых, ныне вымерших видов животных. Он занимает большую часть (около 99 %) времени существования человечества.
- **Мезолит** - средний каменный век — период между палеолитом и неолитом.

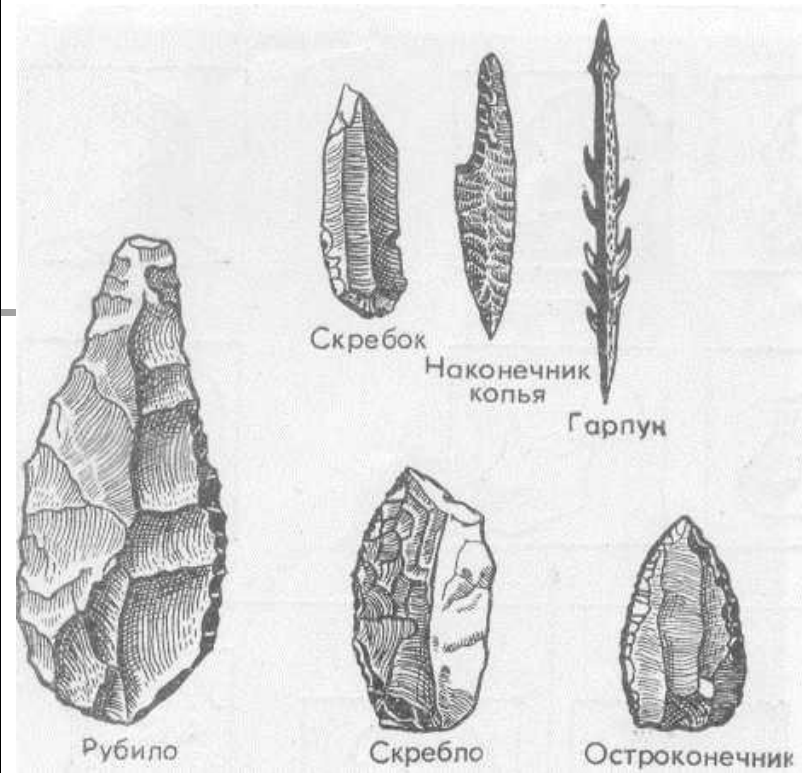
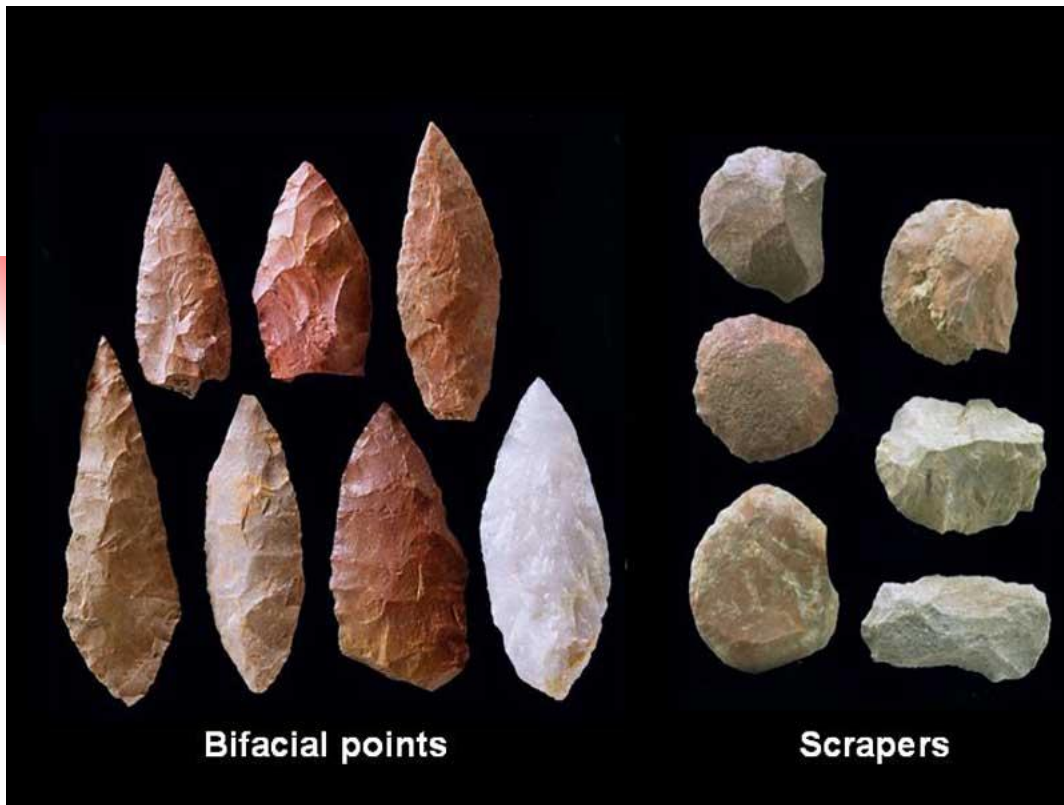
Искусство палеолита



Стоянка Мальта. Сибирь. Россия.
Пластина из мамонтовой кости с
изображением змей.



- Самыми древними сохранившимися образцами искусства являются рисунки на стенах пещер. Древние люди изображали животных, людей, орнаменты, фантастические существа. Краски изготовлялись из разноцветных минералов.



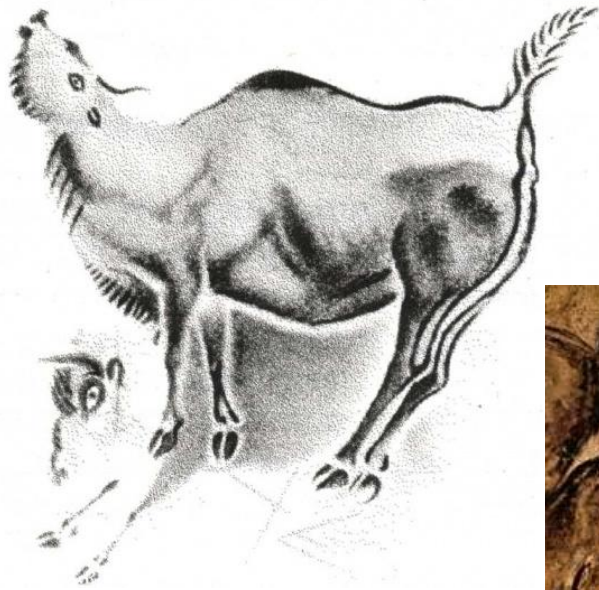
- Примерно с середины XIX в. началась серия открытий, ставших возможными благодаря развитию научной археологии. Были обнаружены стоянки пещерного человека, его каменные и костяные орудия труда и охоты – копья, рубила, иглы, скребки.
- Были также найдены предметы – художественные произведения. Силуэты зверей, узоры и загадочные знаки, вырезанные на кусках оленьих рогов, костяных пластинах и каменных плитах. Рисунки, рельефы и резьба на скалах.



Франция. Монтеспан. Средний палеолит(-). Лепная фигура (натуральный макет) медведя



- Какой-нибудь выступ, напоминающий тело зверя, обтесан и доведен до полного сходства с кабаном или медведем. Есть скульптуры из глины. В пещере Монтеспан (Франция) открыли «израненную» глиняную фигуру медведя без головы; у ног этой статуи лежал череп настоящего медведя. Очевидно, к ней приставляли окровавленную голову убитого зверя.



Пещера Альтамира.
Испания. Мычащий бизон



Пещера Альтамира. Испания.
Бизоны. Роспись потолка Верхний
палеолит. Прорисовка

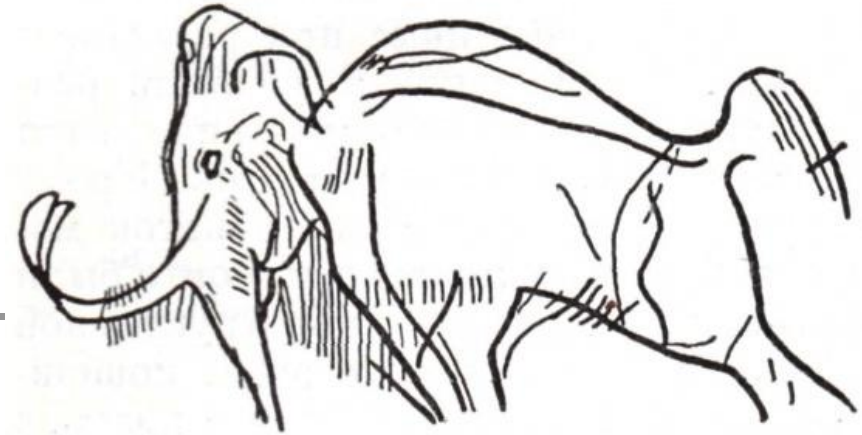
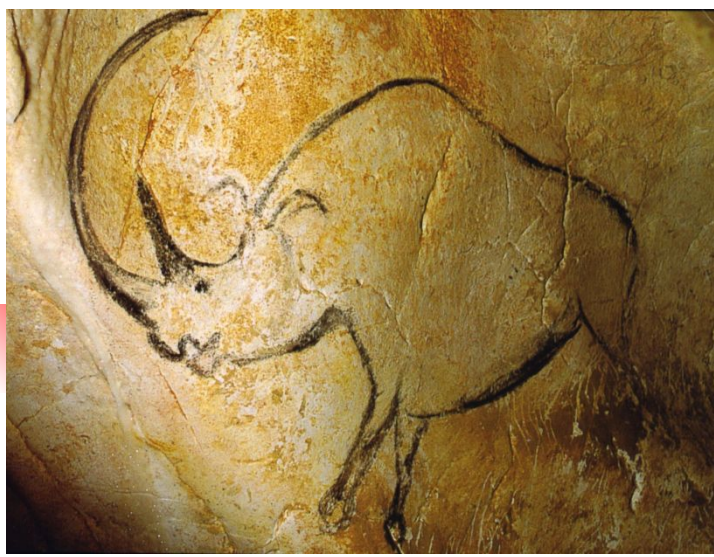


Пещера Альтамира.
Испания. Дикие кони



Пещера Альтамира. Испания. Бизон.
Пещерная живопись Бизон. XV
тысячелетие до н. э.

- На стенах и потолках пещер изображались животные – олени, бизоны, кабаны, дикие кони;



Пещера Ля-Мадлен. Франция.
Мамонт. Прорисовка



Шерстистый носорог. Пещера фон де Гом.
Франция

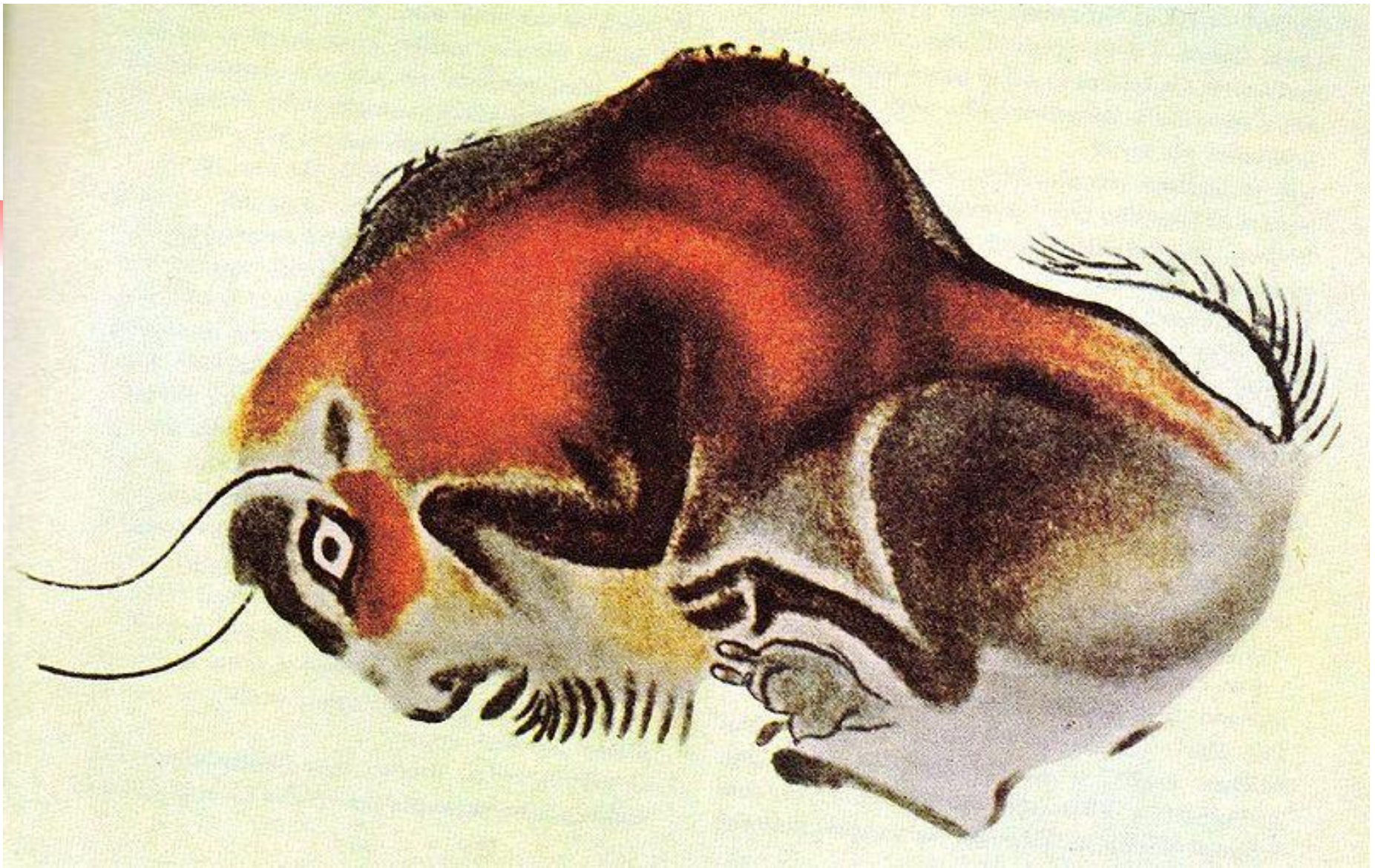
Шерстистый носорог вымер немного раньше мамонта (по разным источникам от 15-20 до 10 тыс л. н.), и, по крайней мере, в рисунках мадленского периода (15-10 тыс. л. до н. э.) он почти не встречается. В Шове же мы вообще видим двуроного носорога с более крупными рогами, без всяких следов шерсти. Возможно, это носорог Мерка, живший на юге Европы, но гораздо более редкий, чем его шерстистый сородич. Длина его переднего рога могла составлять до 1,30 м. Пещера Шове. Франция

- среди них и такие, которые на земле уже не водятся – длинношерстые мамонты, саблезубые тигры.



Венера из Брассемпоя

- Лишь изредка попадаются человеческие фигуры и головы, вернее ритуальные маски.



- Вот рисунок на потолке Альтамирской пещеры – изображающий бизона – ему 200 тыс. лет экономными, смелыми уверенными штрихами, в сочетании с большими пятнами краски передана мощная фигура зверя с точным ощущением анатомии и пропорций.



- На потолке Альтамирской пещеры нарисовано около 20 бизонов, лошадей и кабанов; каждое изображение в отдельности превосходно, но как они расположены? Здесь царит хаос: некоторые нарисованы вверх ногами, многие накладываются одно на другое. И никакого намека на окружающую их природу. Вот и аналогия с рисунками маленького ребенка, которые он рисует вкривь и вкось не пытаясь согласовать с форматом листа. Наверно первобытный человек пристально вглядывался в отдельные явления, но не понимал их взаимосвязей.

Венеры палеолита



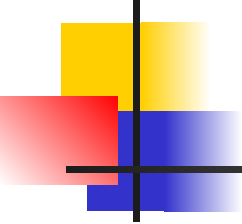
- В разных местах земли найдены статуэтки женщин, – в которых сразу бросается в глаза одновременно и мастерство и примитивность. Мастерство в том как цельно почувствована пластика объемов тела. Но в них нет духовности, нет даже лица, – лицо не интересовало, вероятно, просто не осознавалось как предмет, достойный изображения.



Венера Виллендорфская. Палеолит.

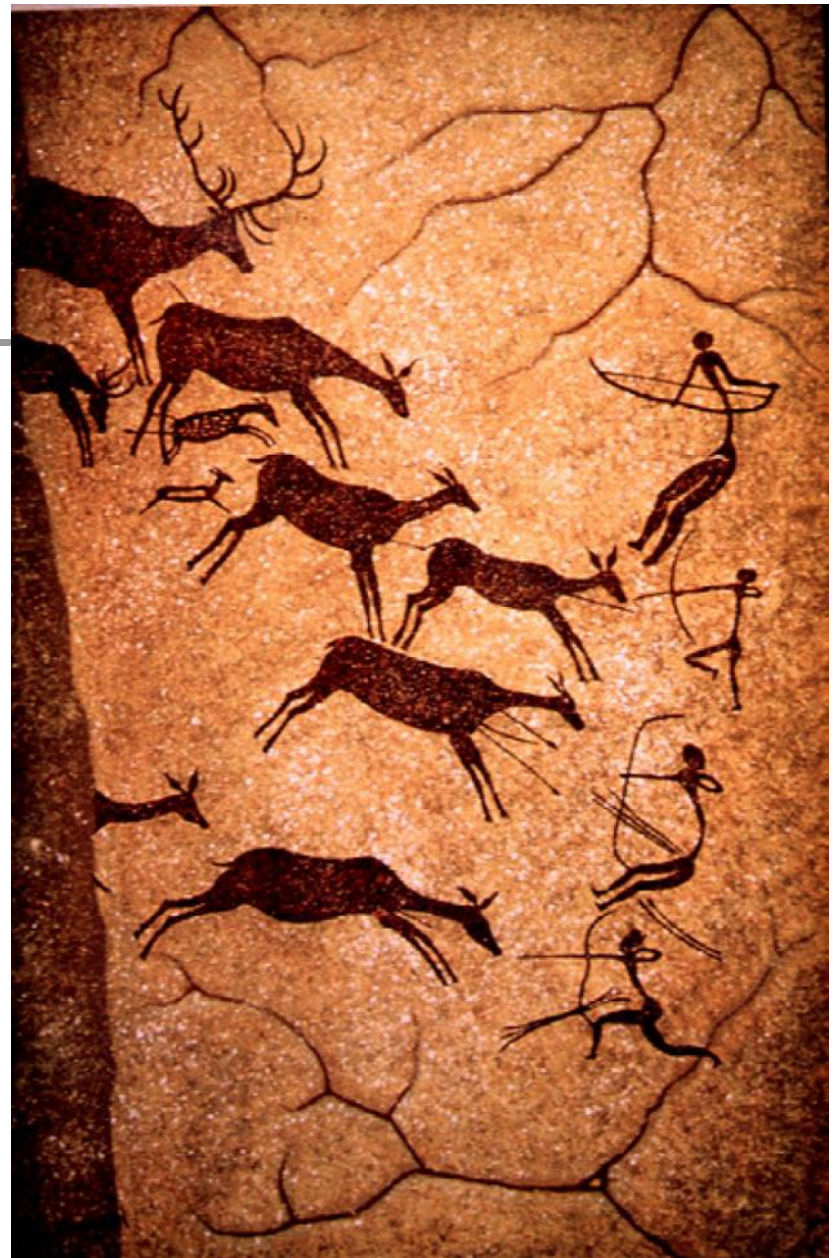
- «Палеолитическая Венера» с ее вздутым животом, громадными мешками груди – сосуд плодородия и ничего более. Она более животна, чем сами животные, как они изображаются в искусстве палеолита.

Любопытный парадокс искусства палеолита:

- 
-
- отношение к человеку – преимущественно животное,
 - в отношении к зверю – больше человечности.
 - В изображении зверей не просто отношение к зверю как к добыче, а чувствуется восхищение его силой, почтение к нему как к покровителю рода.

Искусство неолита

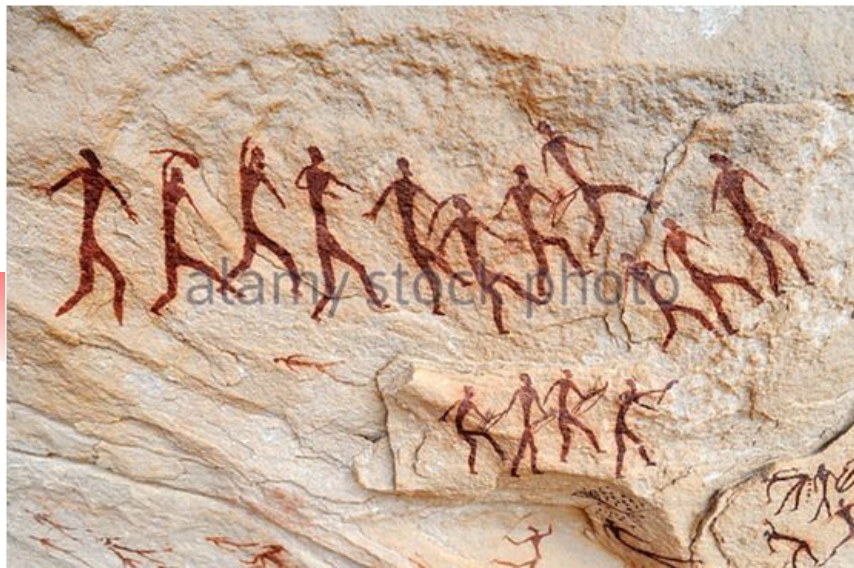
- В эпоху неолита появляются связанные композиции и сцены, где человек занимает главное место. Искусство неолита более «условное», чем палеолита, утратилось реалистическое видение охотников



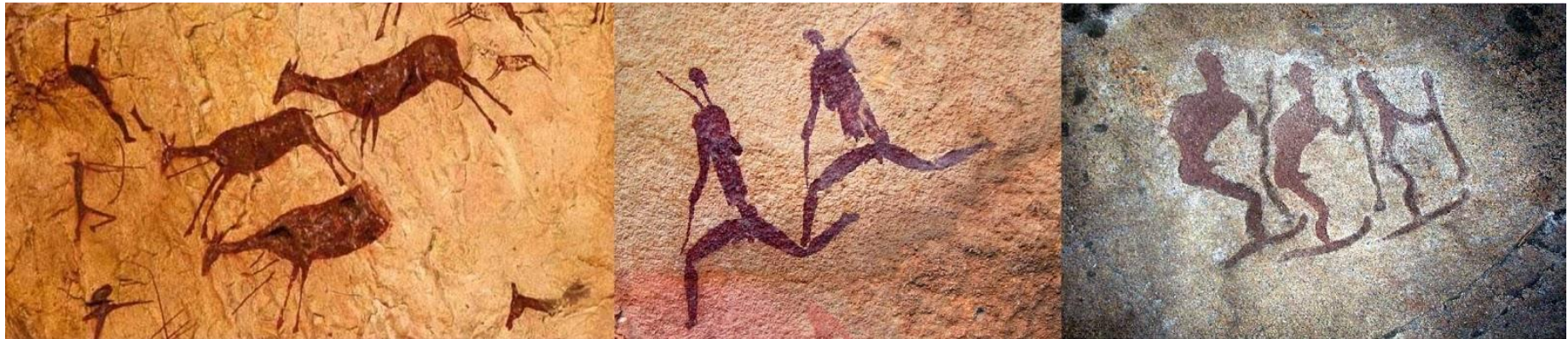


Что такое неолит?

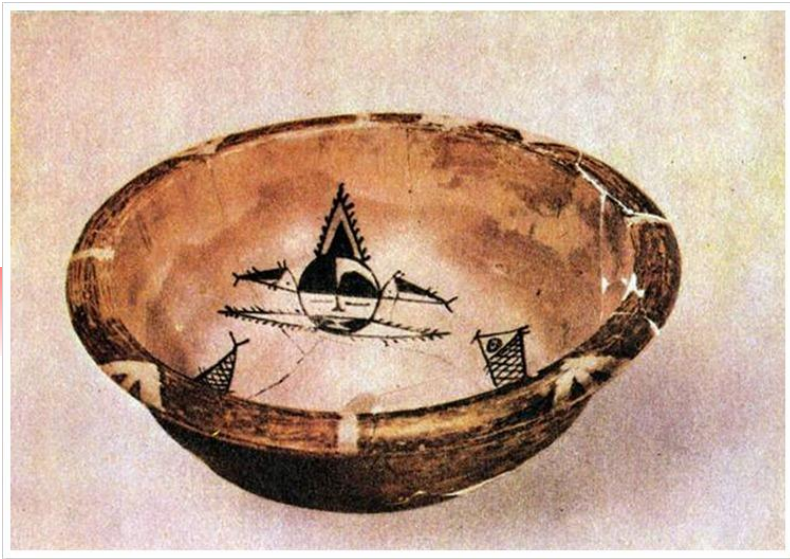
- **Неолит** — новокаменный век, последняя стадия каменного века. Разные культуры вступили в этот период развития в разное время. На Ближнем Востоке неолит начался около 9500 лет до н. э. Вступление в неолит приурочивается к переходу культуры от присваивающего (охотники и собиратели) к производящему (земледелие и/или скотоводство) типу хозяйства, а окончание неолита датируется временем появления металлических орудий труда и оружия, то есть началом медного, бронзового или железного века. Поскольку некоторые культуры Америки и Океании до сих пор не вполне перешли из каменного века в железный, неолит не является определенным хронологическим периодом в истории человечества в целом, а характеризует лишь культурные особенности тех или иных народов.



Танцующие женщины, 6-7 тыс. до н.э.
плато Тассилин-Аджер.



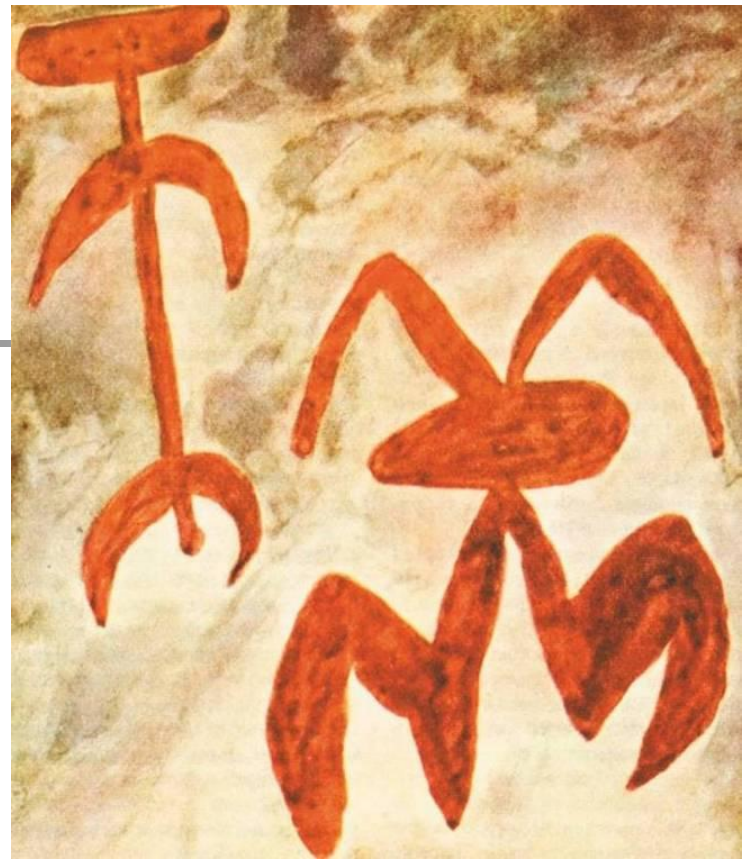
В сценках охоты найденных в пещерах Африки, Испании захватывающая динамика и ритм, стрелки с луками настигают оленя; на другом – сражаются; на третьем – кружатся танцующие фигуры. Но сами фигуры это тощие черные силуэтные фигурки. Животные изображаются более реалистично, чем человек, но уже не встречаются столь живые «портреты» как в Альтамирской пещере.



Глиняная миска с рыбами и человеческим ликом из Баньпо. Китай. Неолит



Орудия, украшенные рельефами. Кость (из пещеры Истюриц, департамент Нижние Пиренеи, Франция). Неолит. Частное собрание. Париж.



Схематические изображения человеческих фигур. Наскальная живопись. Неолит. Горы Сьерра-Морена. Испания.

- Схематизируя предметы человек неолита узнает о прямоугольнике, круге, симметрии, замечает повторяемость сходных форм. Появляется орнамент.

Зарождение орнамента



Сосуд ямочно-гребенчатой
керамики. Неолит.
Ярославский край.

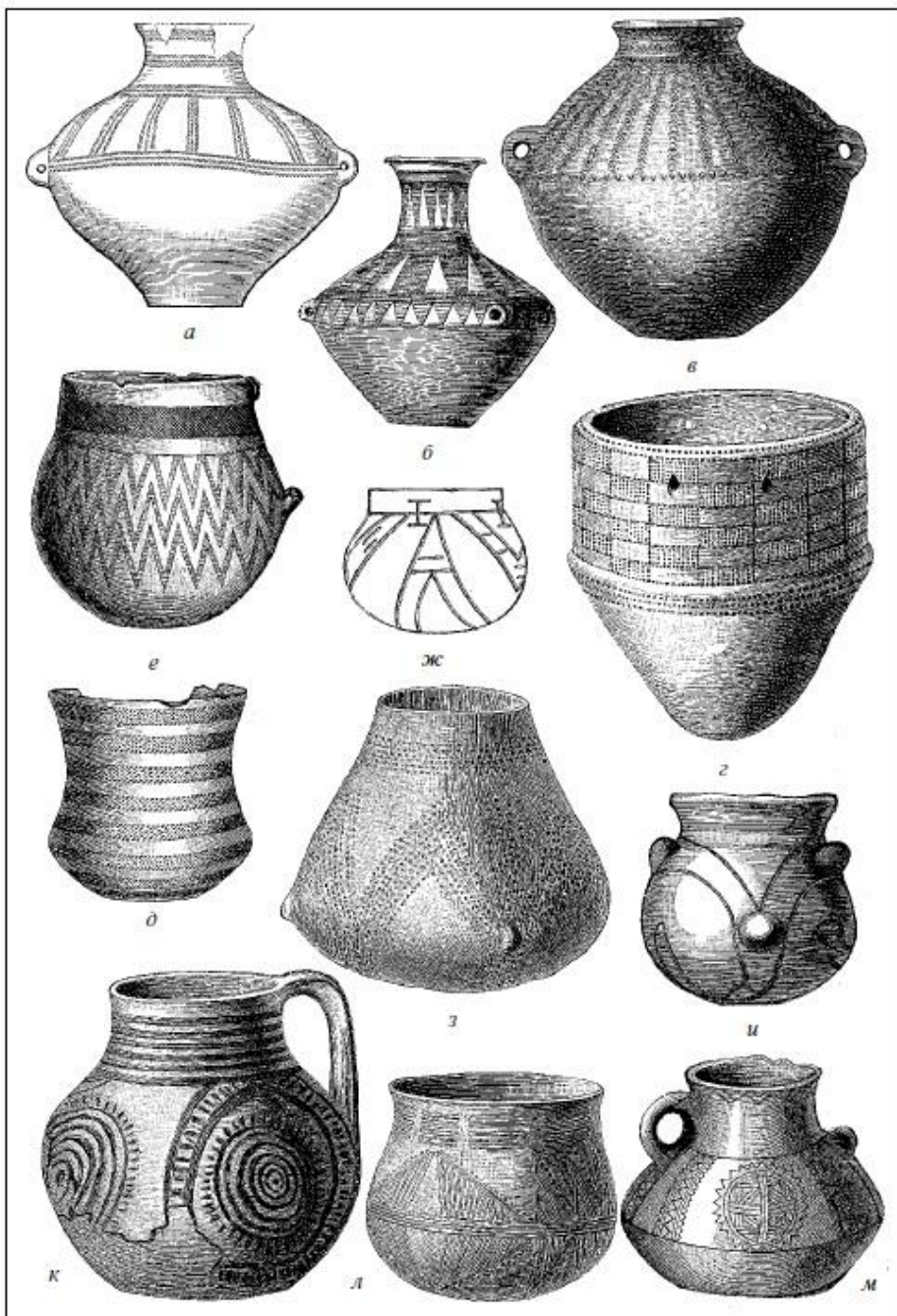


Рис. 14.
Неолитическая
керамика.
По Гётце,
Клопфлейшу,
Монтелуису,
Андриану,
Ранке и
Муху

Вопросы для повторения:



■ Когда и где жили первые человекоподобные существа?

в Африке около 4-6 млн. лет назад

■ Когда появился «человек разумный»?

приблизительно 40 тыс. лет назад

■ Что изображали древние люди в эпоху верхнего палеолита?

Древние люди изображали животных, людей, орнаменты, фантастические существа.

■ В чем заключается парадокс искусства палеолита?

отношение к человеку – преимущественно животное, в отношении к зверю – больше человечности

■ Что нового появляется в эпоху неолита?

В эпоху неолита появляются связанные композиции и сцены, где человек занимает главное место.



Источники:

- *Искусство стран и народов мира/* под ред. Б.В. Иогансон. – М.: СЭ, 1962, С. 80, 276;
- Дмитриева Н.А. *Краткая история искусства.* – М.: Искусство. – Вып. 1, 1985.;
- Мэйсон Энтони. *Древние цивилизации. Иллюстрированный атлас для детей.* Пер. с англ. Е. Б. Щабельской. – М.: Оникс, 1997.;
- Фармозов А.А. *Памятники первобытного искусства на территории СССР.-* М., 1997.