

КУКОЛЬНЫЙ ТЕАТР

Часть 3. Создание и прикрепление парика



Учитель изобразительного
искусства
Кузнецова Ольга Викторовна
МБОУ «Школа №26»
Нижний Новгород

Оборудование: пряжа, заготовка головы, тесемка, ножницы, нитки и ИГОЛКИ



Замерить длину парика



Выбрать подходящий предмет для намотки



**Намотать достаточное
количество пряжи**



Аккуратно снять пряжу



**Разложить на столе и найти
середину**



Размер тесьмы равен диаметру ГОЛОВЫ



Проложить тесьму в середине мотка



**Перевернуть и пришивать ниткой
того же цвета, что и пряжа**



Пришивать ВОЗВРАТНЫМ ШВОМ





**Каждый стежок прихватывает
несколько ниток**





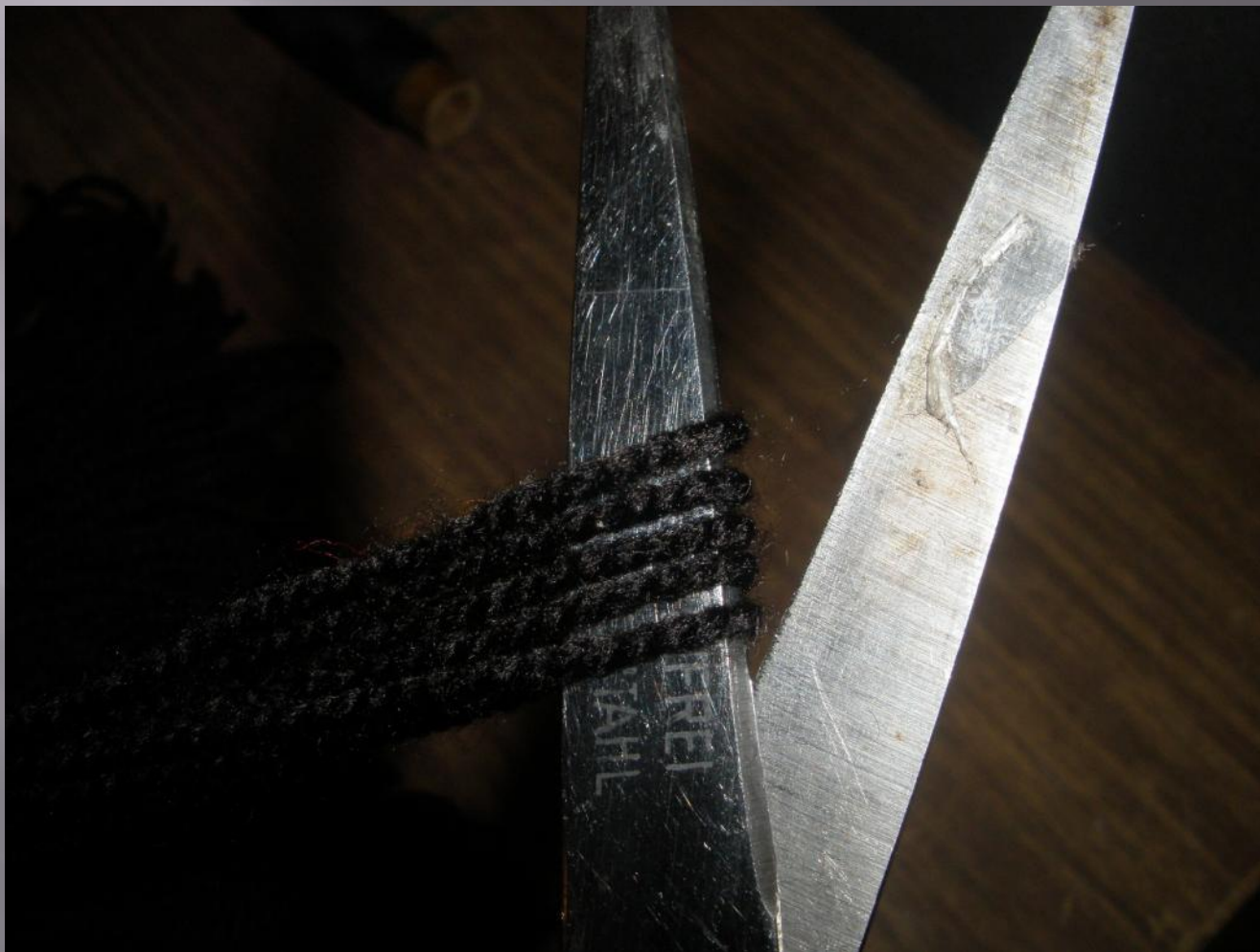
**Первичная прошивка готова.
Можно прошить еще раз вручную
или на машинке**



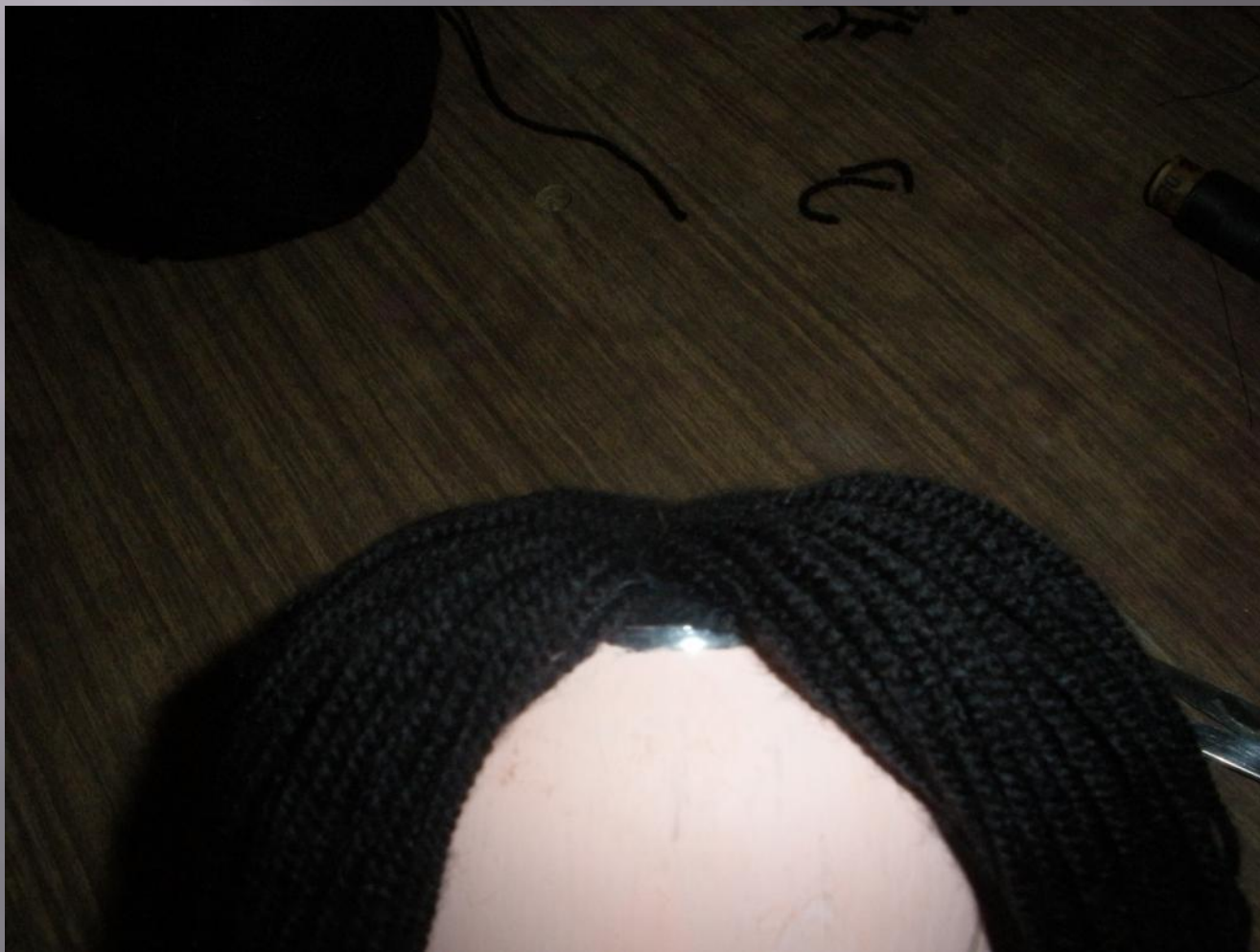
Так выглядит шов снизу



Расстричь нитки в низу парика



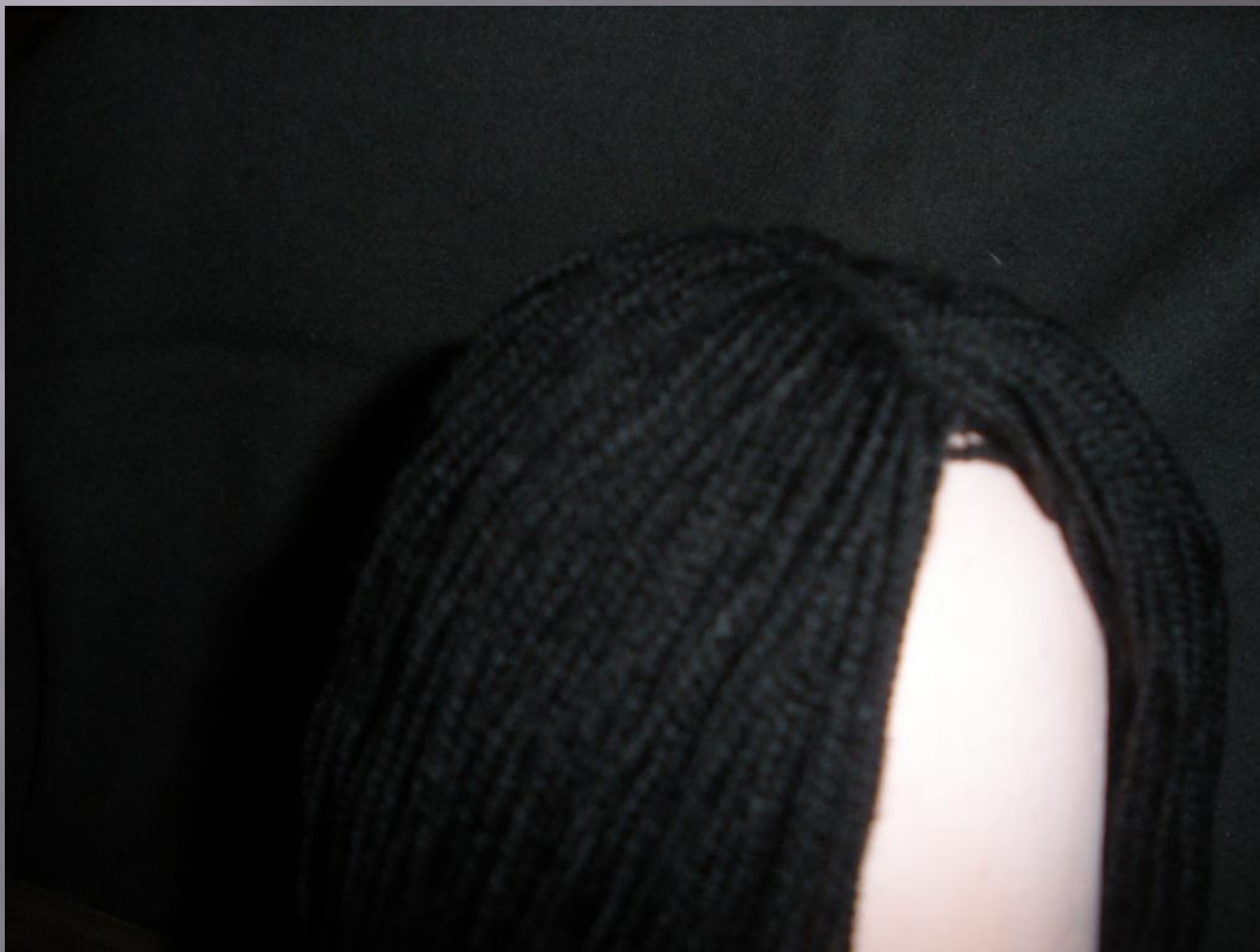
Голова сверху выглядит плоской



**Можно вставить внутрь газету
или синтепон или кусок пленки**



Теперь голова выпуклая



Отделить верхние слои волос от НИЖНИХ





**Прикрепить парик предварительно
скотчем, располагая рядок по
середине головы**



**Пришивать нижний слой к голове
по кругу, не трогая лицевую
часть**





**Прикрыть шов верхним слоем.
Парик готов**

