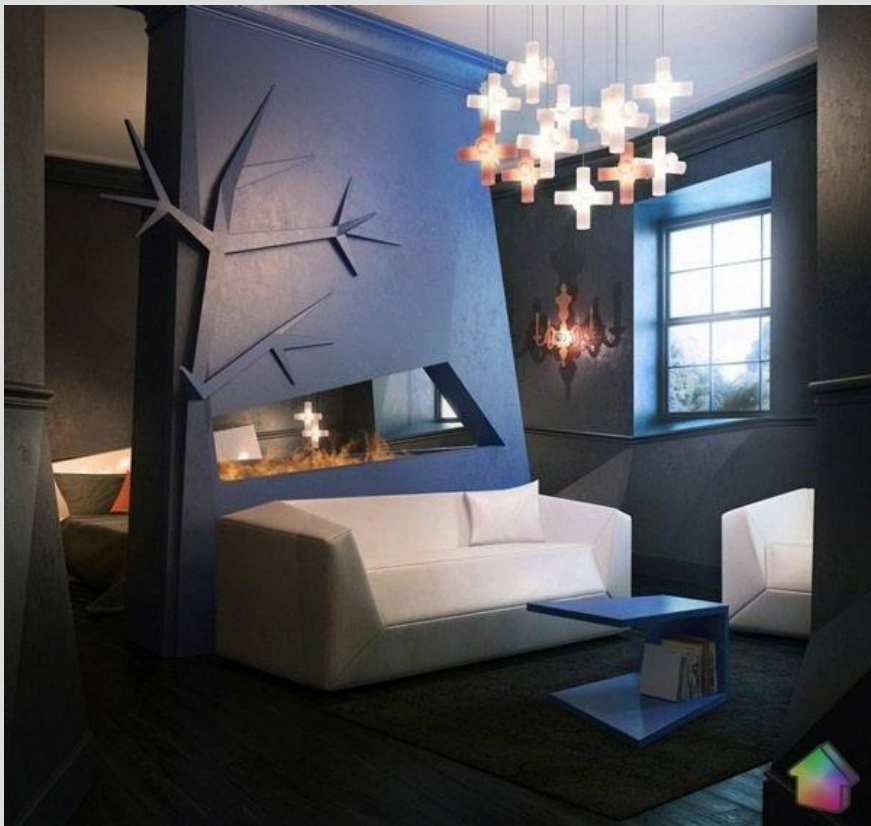


Стили дизайна жилья



ПРЕЗЕНТАЦИЮ ПОДГОТОВИЛА :
УЧИТЕЛЬ ИЗО И ТЕХНОЛОГИИ
ГАЛАЙКО ОЛЕСЯ ВАСИЛЬЕВНА

Содержание

- Определение дизайна
- История дизайна жилья
- Определение художественного стиля
- Стили дизайна жилья
 - *Исторические стили
 - *Этнические стили
 - *Популярные стили:
 - Контемпорари
 - Минимализм
 - Поп-арт
 - Постмодернизм
 - Техно
 - Фьюжн
 - Хай-тек
 - Эко стиль
 - Шале
- Заключение
- Контрольные вопросы

Дизайн



- разновидность художественно-проектной деятельности, охватывающей создание промышленных изделий и рациональное формирование целостной предметной среды.

История дизайна жилья

- История дизайна интерьера началась с того момента, когда зародилась культура древних людей, древних цивилизаций.
- Она прошла все этапы и ступени развития мировой культуры человеческого общества.

Художественный стиль



совокупность признаков, характеризующих искусство определённого времени, направления или индивидуальную манеру художника

Стили дизайна жилья

- Исторический
- Этнический
- Популярный



Исторический стиль интерьера



Единственное условие, выдвигаемое историческими стилями интерьеров – большие площади.

Исторические стили

- Античный стиль
- Барокко
- Викторианский стиль
- Готический стиль
- Ампир
- Авангард

- Классицизм
- Конструктивизм
- Модерн
- Неоклассицизм
- Ренессанс
- Рококо
- Романский стиль
- Эkleктика
- Экспрессионизм



Этнические стили интерьера

- **Этнос** – межпоколенная группа людей, объединенная длительным совместным проживанием на определенной территории, общими языком, культурой и самосознанием.



- Для этнического стиля характерно использование предметов быта, элементов интерьера и обстановки, которые присущи какой-либо определенной национальности.

Этнические стили

- Английский
- Африканский
- Восточный
- Египетский
- Индийский
- Китайский
- Марокканский



- Мексиканский
- Прованс
- Скандинавский
- Средиземноморский
- Японский
- Русский
- Американский и т.д.



Популярные стили интерьера

- Бунгало
- Гранж
- Кантри
- Китч
- Контемпорари
- Лофт
- Минимализм



- Поп-арт
- Постмодернизм
- Техно
- Фьюжн
- Хай-тек
- Шебби-шик
- Эко стиль
- Шале



Контемпорари



- направление дизайна, характеризующееся рациональным использованием жилого пространства с внедрением многофункциональных деталей обстановки.

Минимализм



- ключевые понятия, характеризующие стиль минимализм в интерьере: лаконичность, функциональность, простота, элегантность.

Поп-арт

Особенности стиля:

- Яркость и контрастность цветового решения.
- Афиши, портреты и посты на стенах и подушках.
- Особое освещение с преобладанием неоновых и цветных ламп.
- Минимальное количество мебели.
- Глянцевое покрытие отделочных материалов.
- Повторы разных рисунков и принтов.
- Необычная и временная функциональность некоторых предметов и декоративных элементов.

Постмодернизм



- Постмодернизмом называют совокупное название художественных тенденций, обозначившихся в 1960-е годы и характеризующихся пересмотром позиции модернизма и авангарда.

Техно



Главная его особенность заключается в отображении городского шика, индустриальных стремлений и желании продемонстрировать всю мощь технического оснащения.

Хай-тек



Основой направления является научный прогресс, который толкает художников и дизайнеров на создание чего-то нового и ранее невиданного, современного.

Экостиль



Основная задача эко-стиля – это максимально приблизить квартиру к природе, дать отдохнуть человеку.

ФЬЮЖН



- Сочетание в едином пространстве, казалось бы, несочетаемых элементов, уход от каких-либо стереотипов и норм

Шале

Отличием шале от других похожих стилей, является его большая лаконичность и практичность.

Стиль интерьера –
это секрет привлекательной квартиры.
Собственное жилище будет уютным и
эксклюзивными, если оно будут иметь
собственное «лицо», которое именуется
стилем.

Контрольные вопросы

- Что такое дизайн?
- Что такое художественный стиль?
- Какие характерные особенности этнического стиля?
- Какие особенности поп-арта вы помните?

СПАСИБО ЗА ВНИМАНИЕ!