



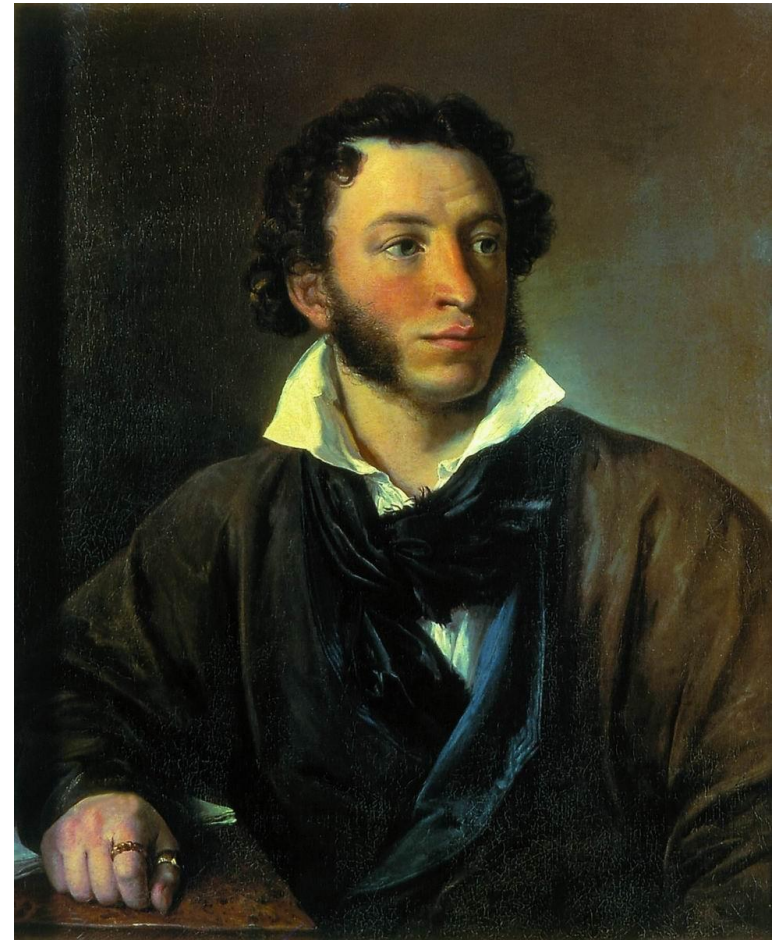
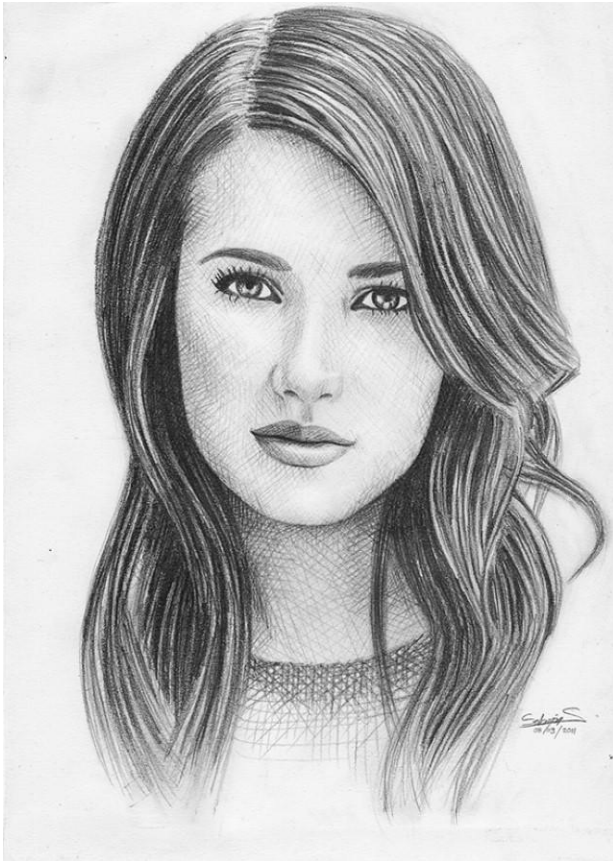
КОНСТРУКЦИЯ ГОЛОВЫ ЧЕЛОВЕКА И ЕЕ ПРОПОРЦИИ.

**Учитель Изобразительного искусства
Ямашева Диана Рафаэлевна**



Мона Лиза" Леонардо да Винчи





Портрет А.С. Пушкина " Тропинин Василий Андреевич

Портрет- это жанр изобразительного искусства, отличающийся изображением одного человека или группы людей





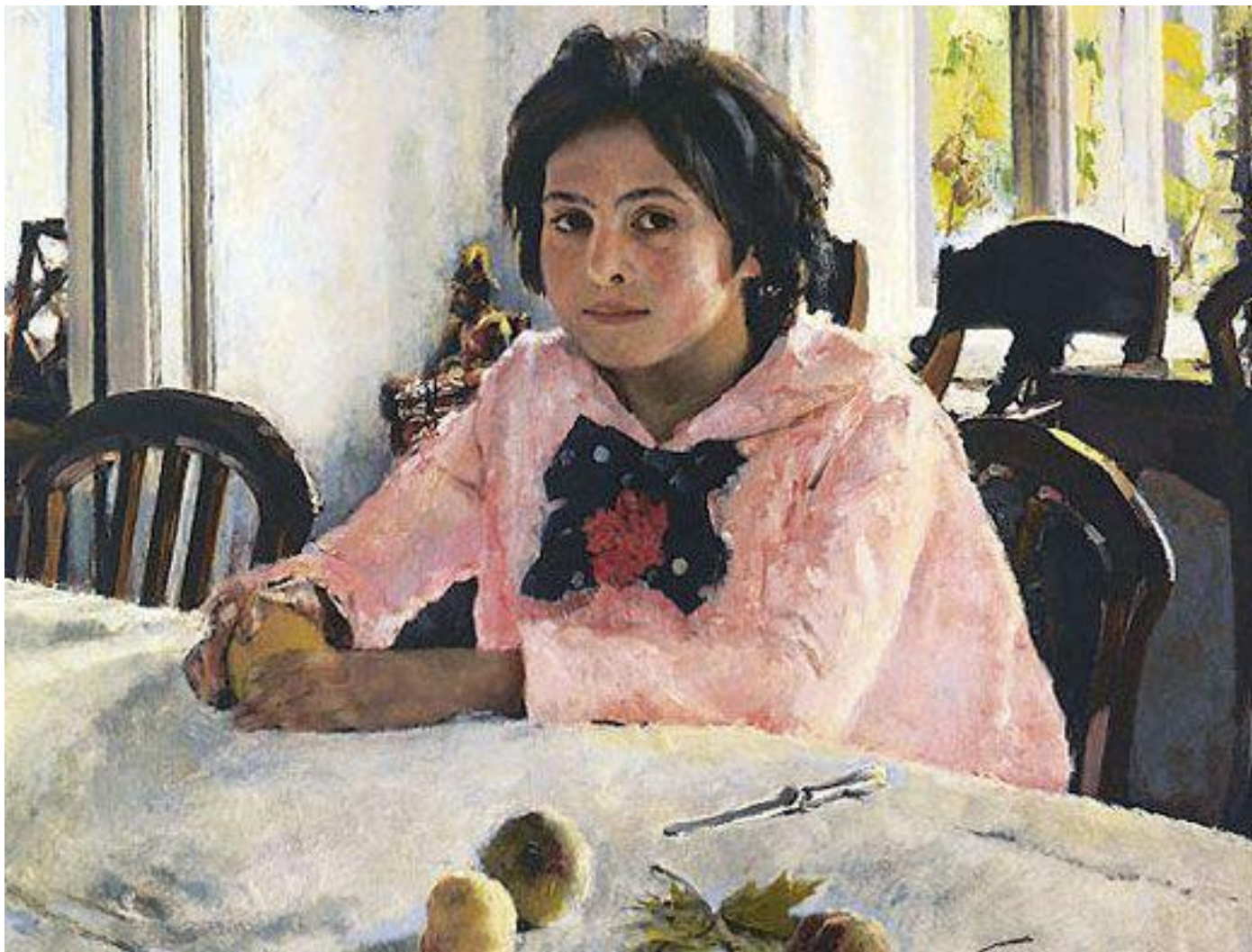
Парадный портрет Павла 1



НИКОЛАЙ 2



ДЕВОЧКА С ПЕРСИКАМИ.



**АРГУНОВ.
ПОРТРЕТ КНЯГИНИ
ЛБАНОВОЙ-
РОСТОВСКОЙ.**



**ПОРТРЕТ
ШОПЕНА.
ДЕЛАКРУА**



**Купчиха.
Кустодиев**



**ТРОПИНИН.
ПУШКИН**



ПОРТРЕТ В ПОЛНЫЙ РОСТ

ПОКОЛЕННЫЙ

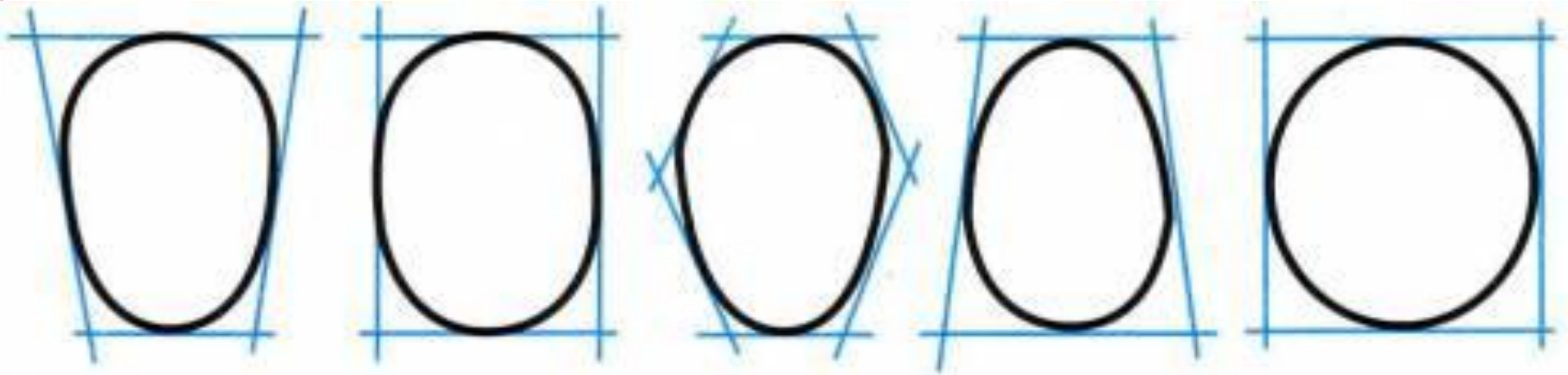
ПОЯСНОЙ

ПОГРУДНЫЙ

ГОЛОВА



Определение формы лица



Пропорции головы

Голова имеет овальную форму, которая делится линией глаз на две примерно одинаковые части, то есть линия глаз находится примерно на середине лица.

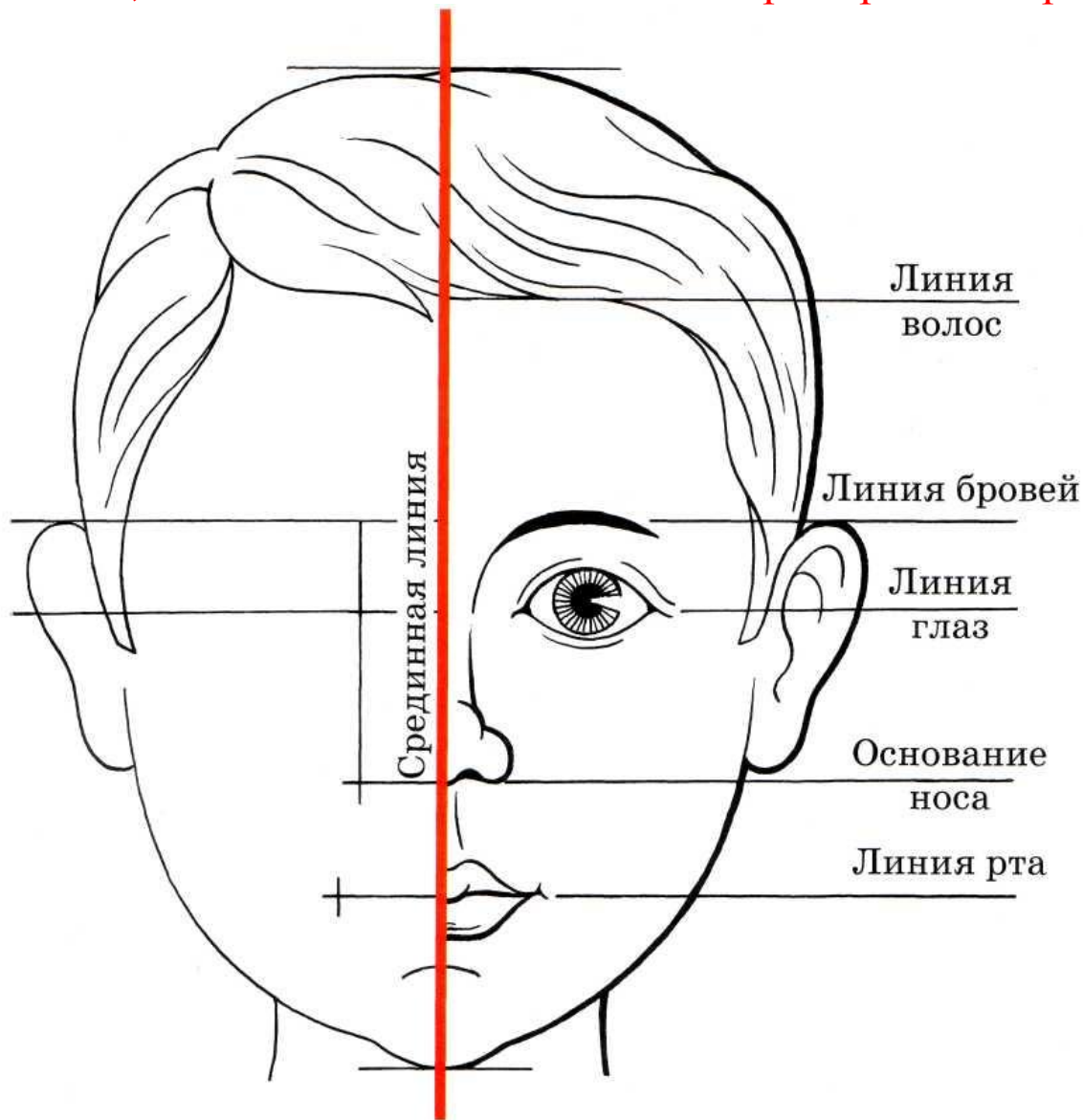
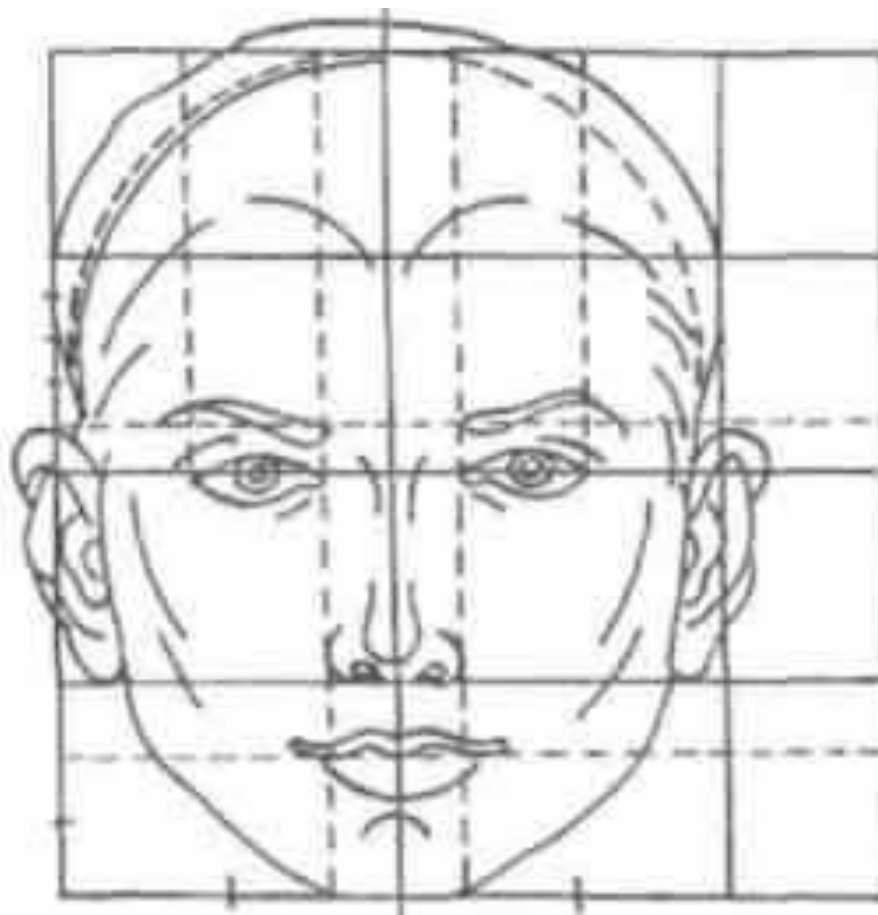
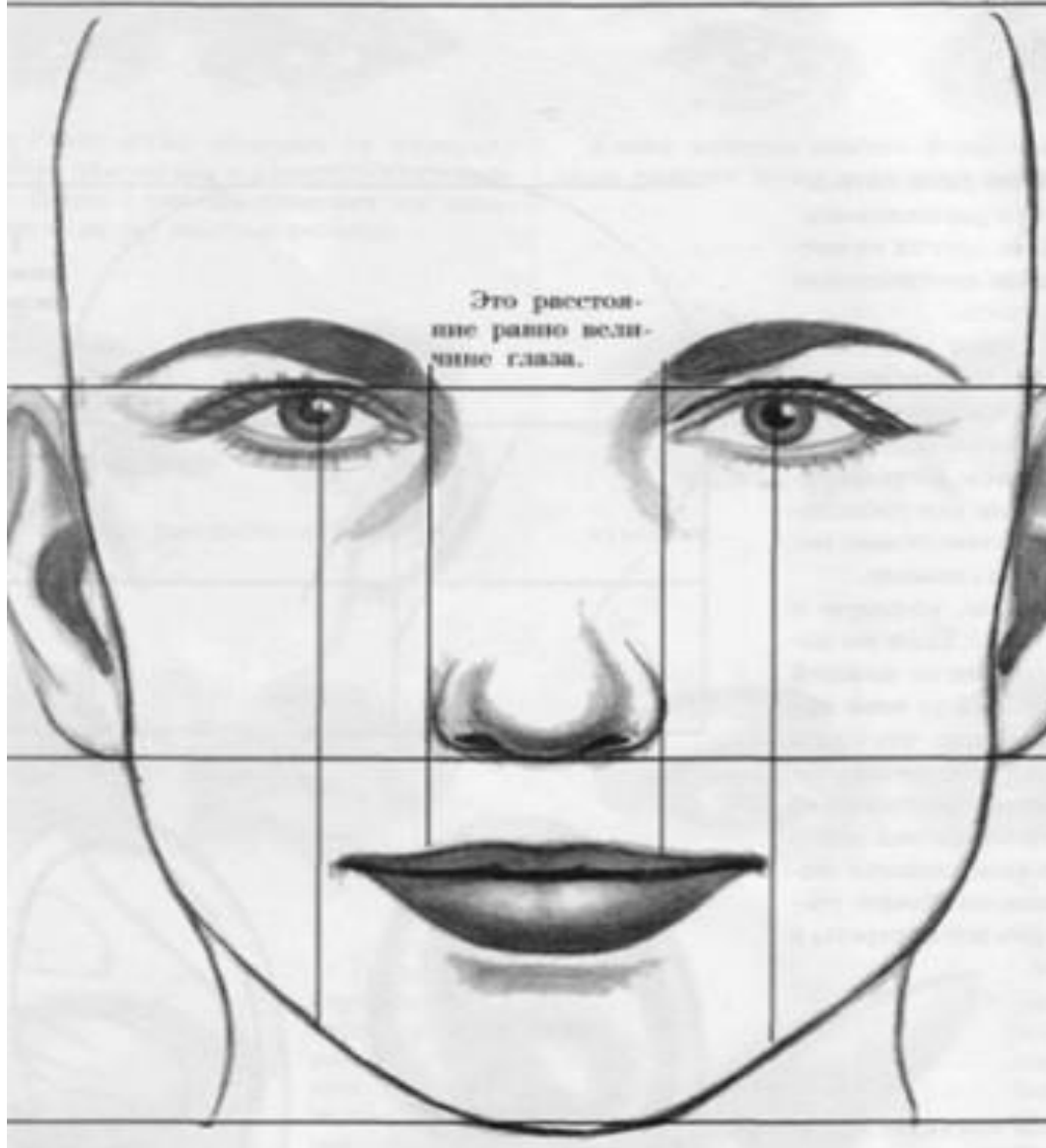


СХЕМА ВЫПОЛНЕНИЯ ПОРТРЕТА



Линия волос



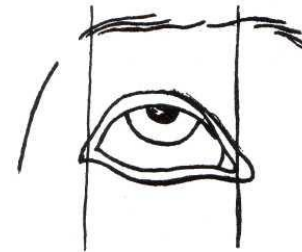
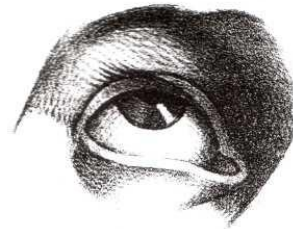
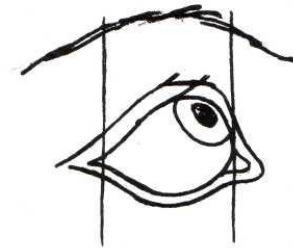
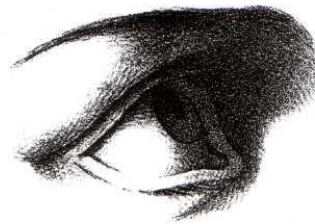
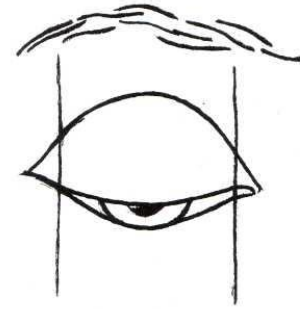
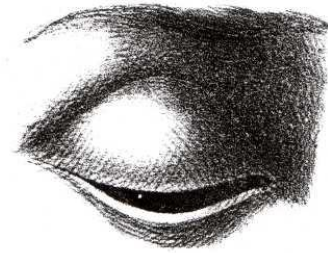
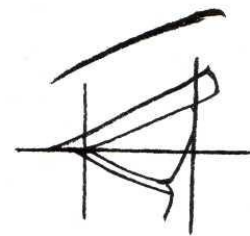
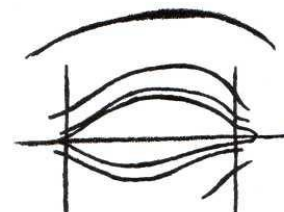
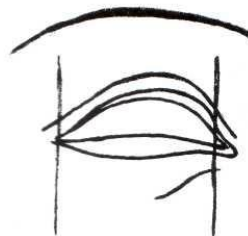


Схема рисования глаз



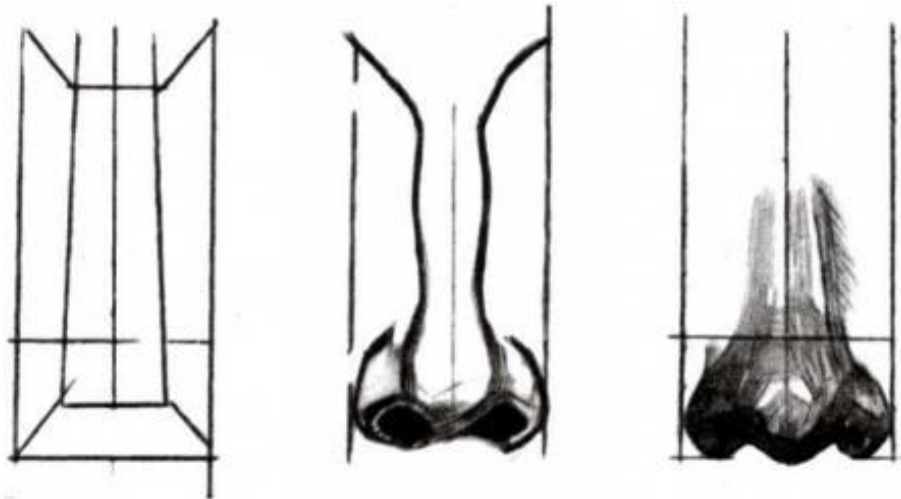
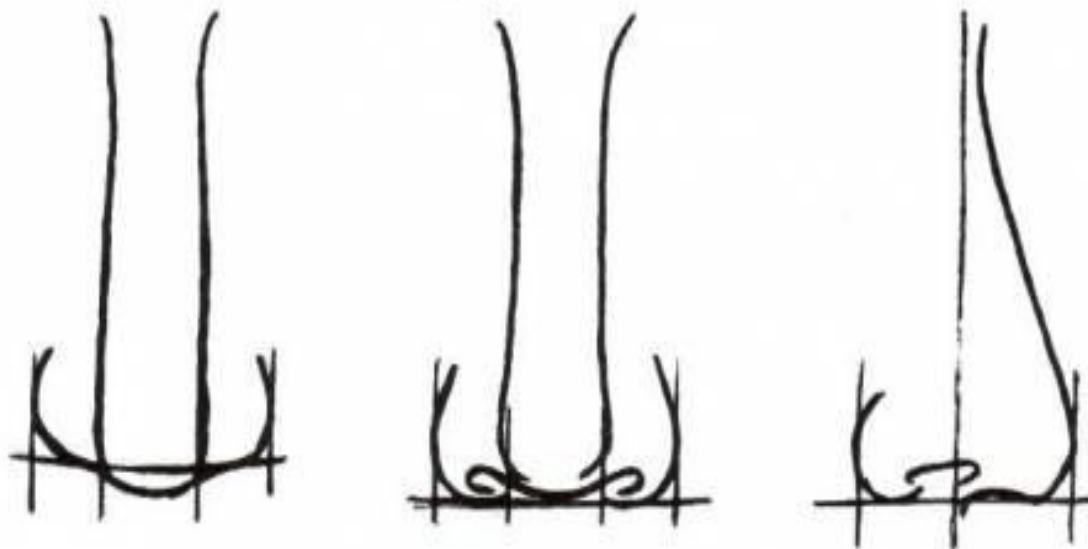
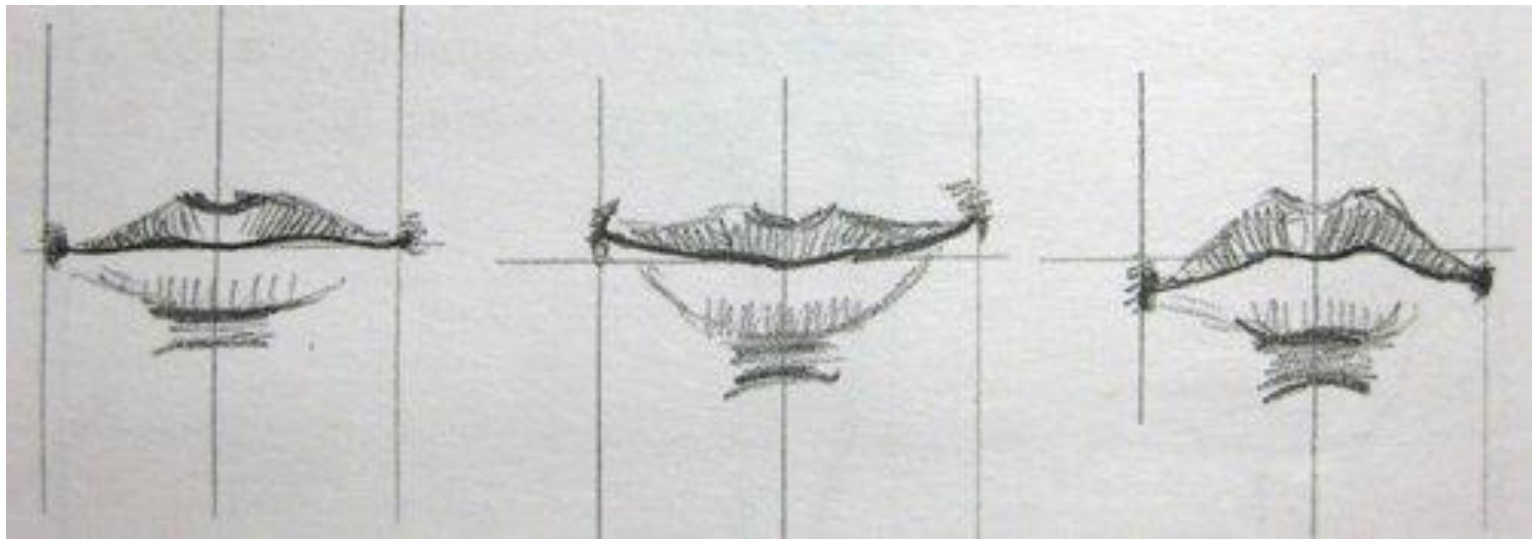
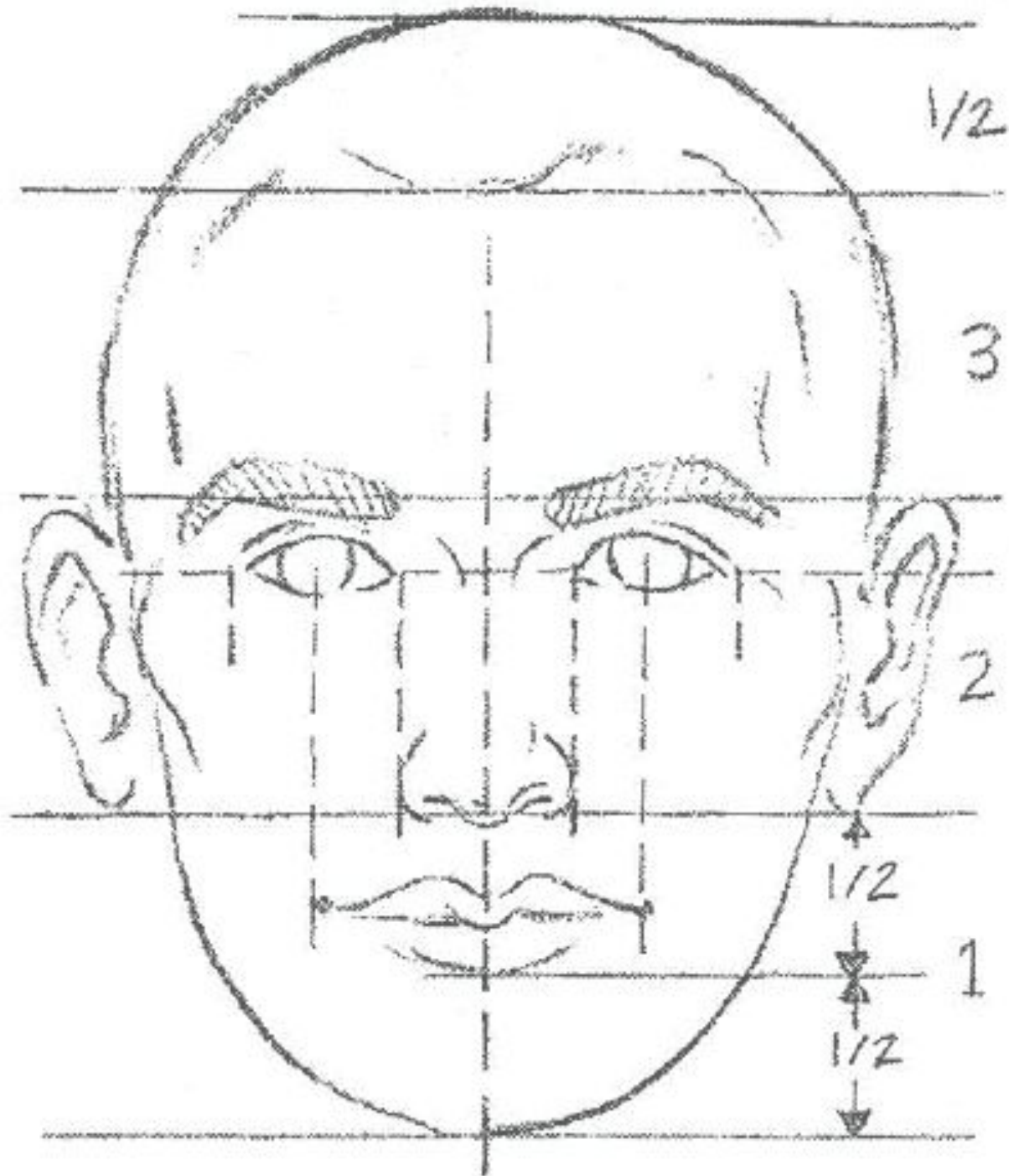


Схема рисования носа







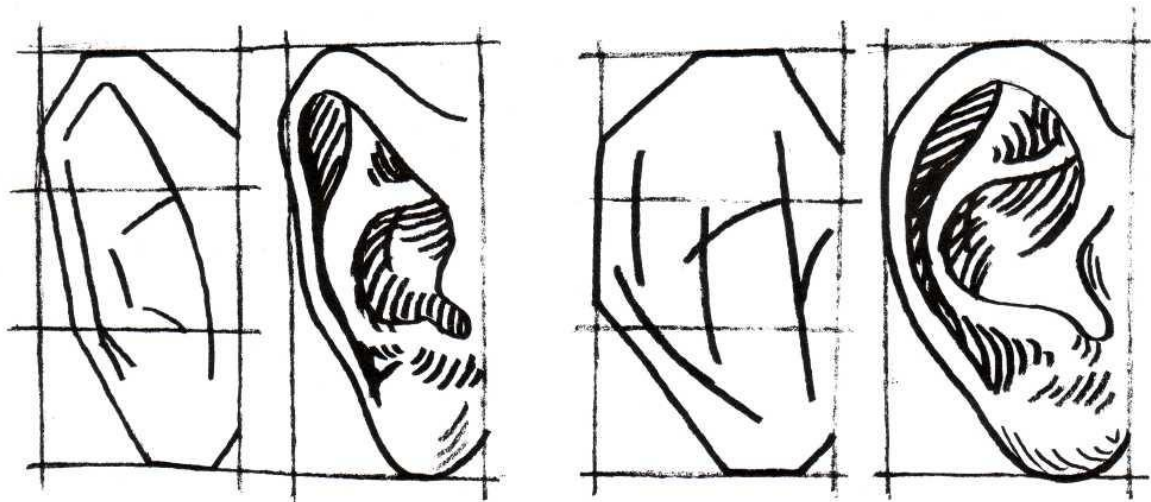
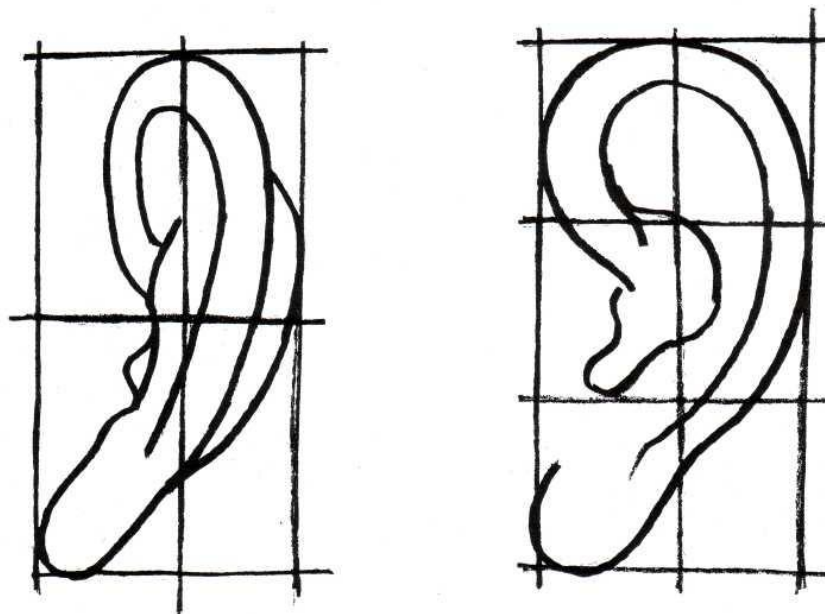


Схема рисования ушей



ВСЕМ СПАСИБО

