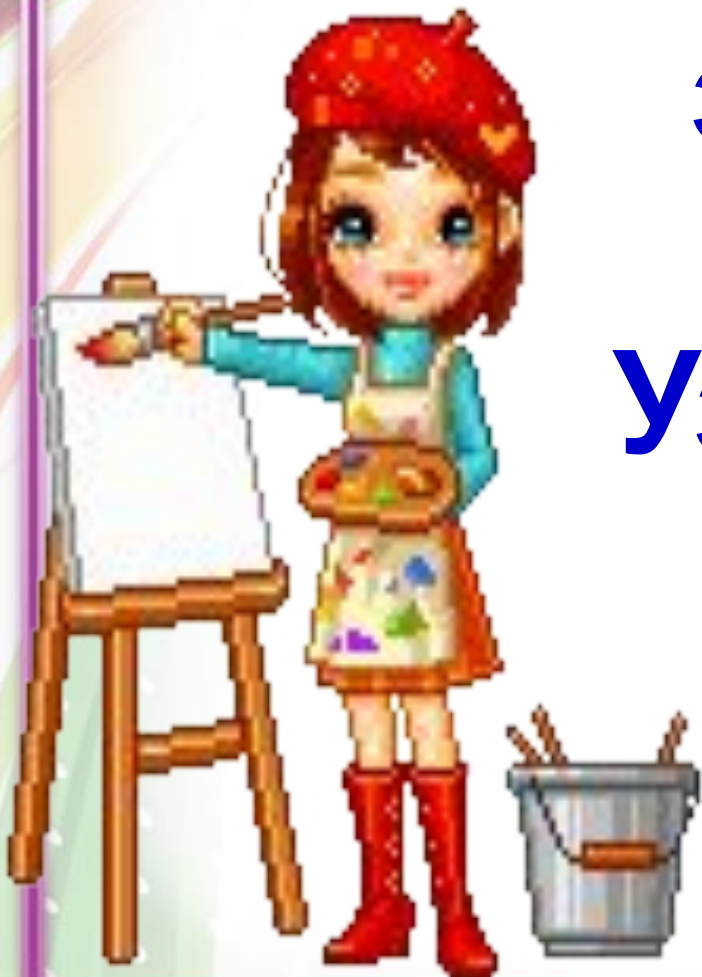


**«Перспективная начальная школа» 2
класс**

Язык знаков. Важные элементы в орнаменте. Узор в полосе



**ПРЕЗЕНТАЦИЯ
СОСТАВЛЕНА
ПО МАТЕРИАЛАМ
ИНТЕРНЕТА
АКСЁНОВОЙ В.Я.**

РАБОЧАЯ ТЕТРАДЬ С. 42



ОРНАМЕНТ

(от лат. *ornamentum* – украшение)



Это узор, основанный
на повторе
и чередовании
составляющих его
элементов.

Основное назначение

орнамента украсить поверхность предмета, подчеркнуть его форму.



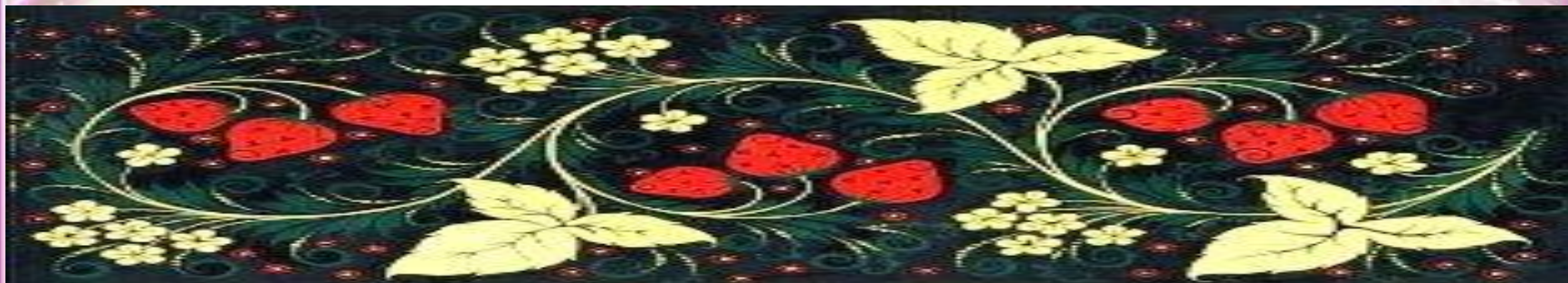
Орнамент, которым украшают одежду, домашнюю утварь, игрушки, состоит из ромбов, треугольников, крестов, кругов, квадратов. Он полон тайного смысла.



Покрывая им игрушку, прялку, вышивку, народные мастера как бы переписывают созданные нашими предками своеобразные **«письмена»**, накопившиеся в них за многие века.

Орнамент подразделяют на три вида:

- **изобразительный** (конкретный рисунок человека, животных, растений, пейзажные или архитектурные мотивы, рисунок предметов неживой природы и т.д.);



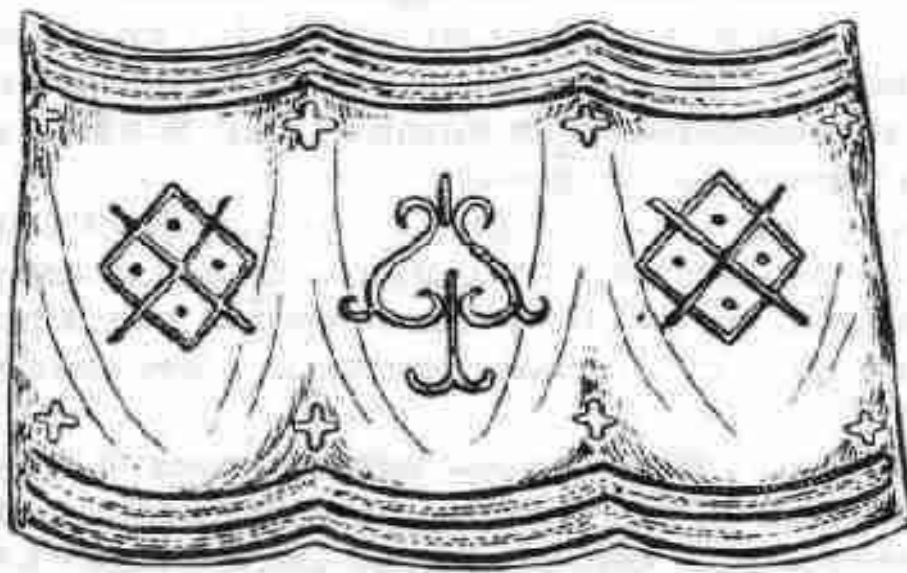
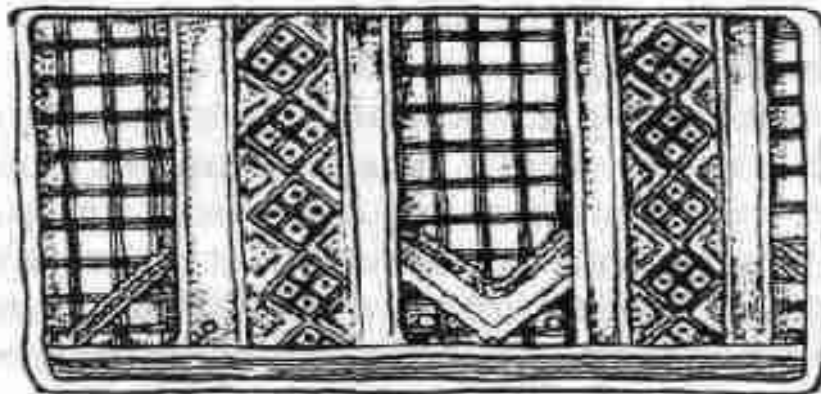
- **неизобразительный** (геометрические и абстрактные формы);



- **комбинированный** (сочетание изобразительных мотивов и абстрактных форм).



Знаки Земли и плодородия. Квадрат (ромб), поделённый крестом на четыре части – **знак вспаханного поля.** Если внутри есть точки – **знак засеянного поля.**



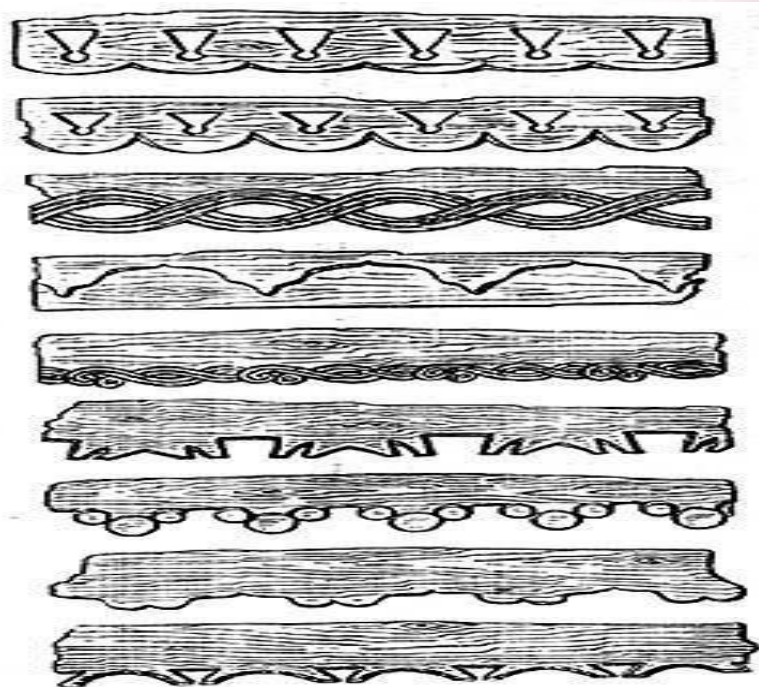
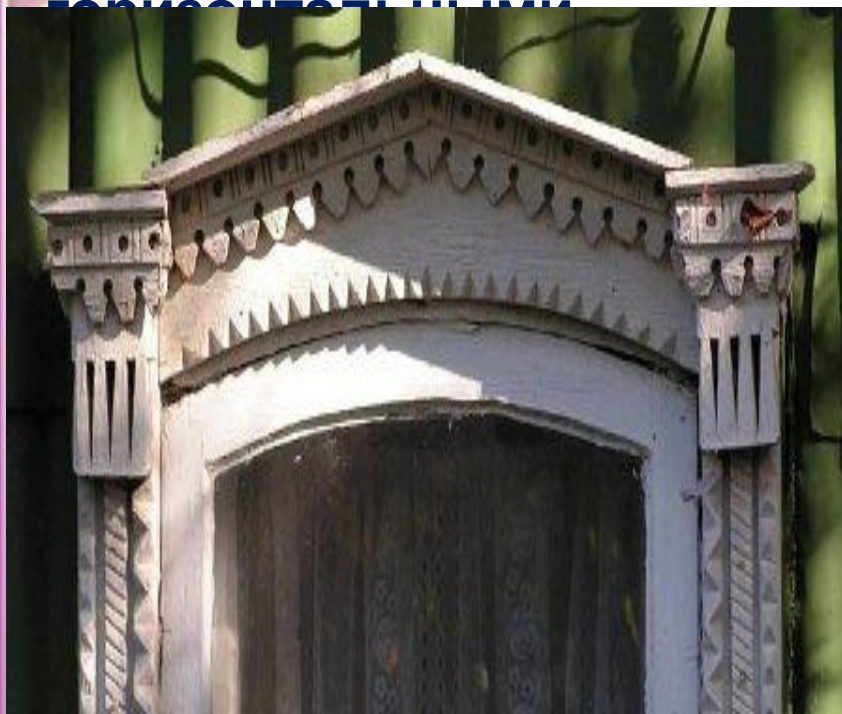
Глиняная игрушка и поныне украшается орнаментом, одним из элементов которого является ромб, хотя его магический смысл утрачен. Например, каргопольская игрушка.



Наиболее точно передает характер очертаний любой формы **линия**. Она широко использовалась в орнаменте, чтобы разграничить отдельные мотивы.

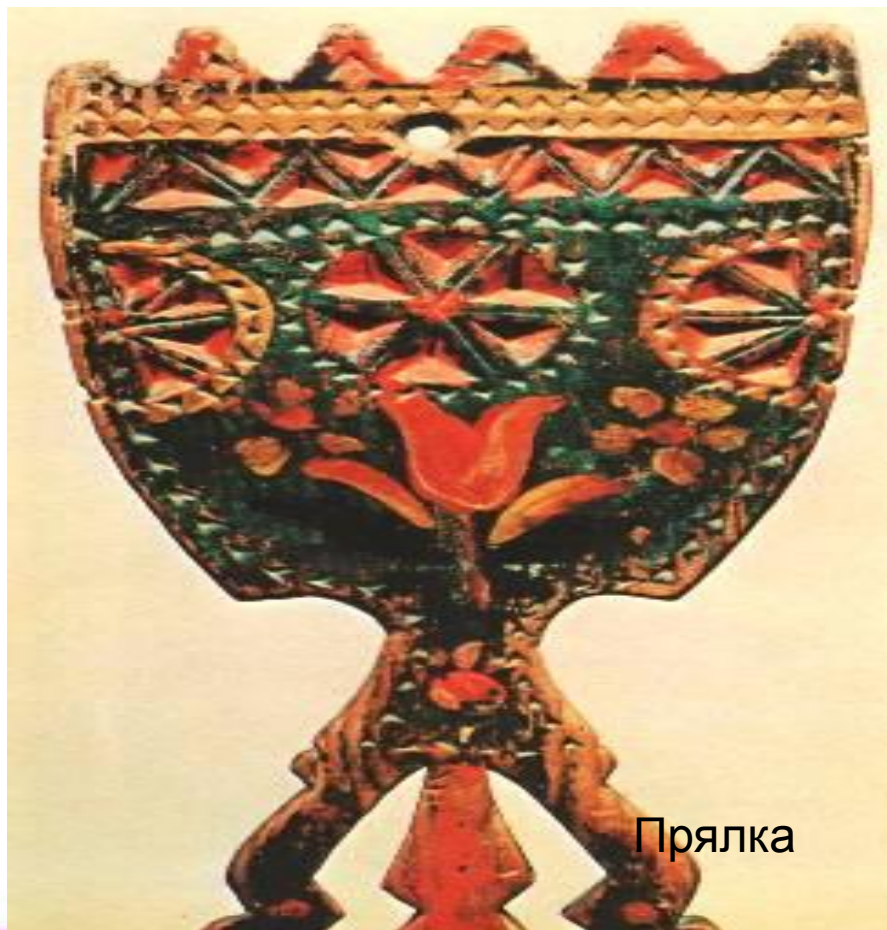


Знак Воды - волнистая или ломаная линия. Дождь изображается вертикальными линиями. Реки, подземные воды, «хляби небесные» -



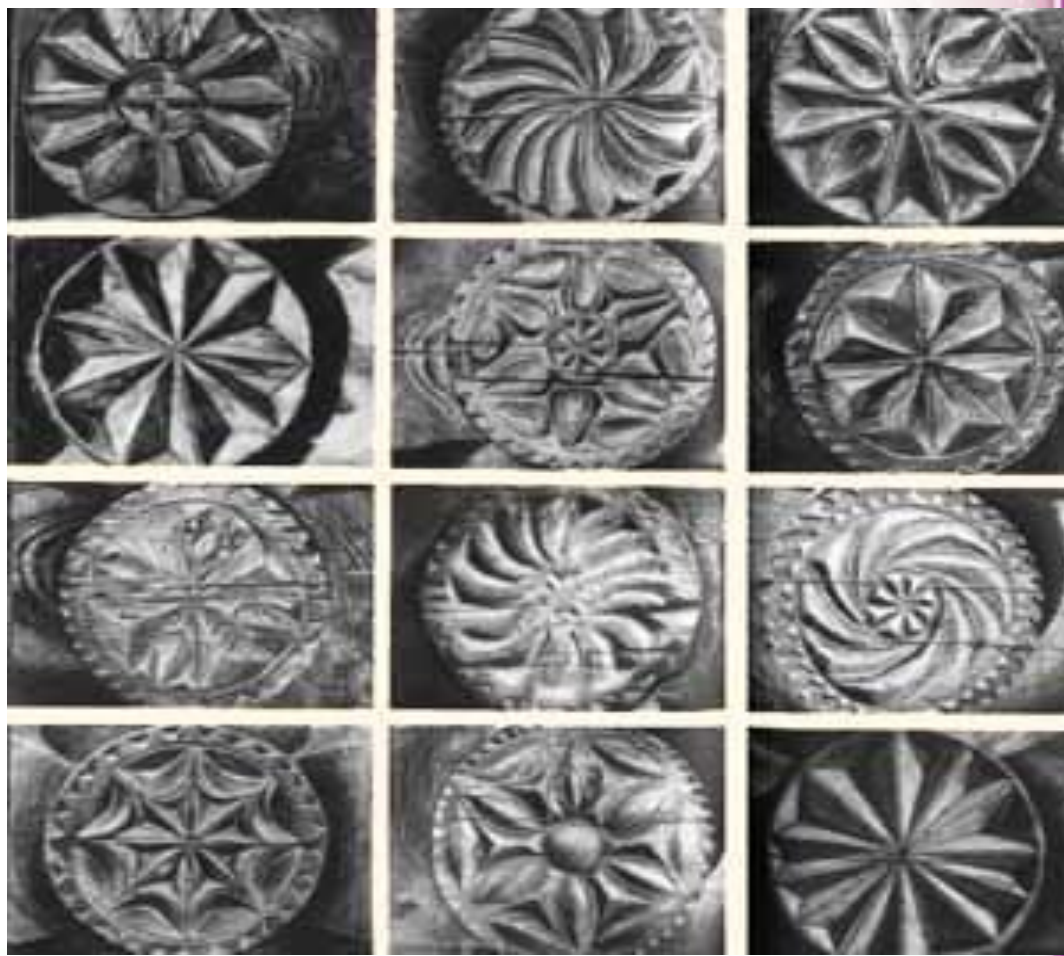
Небесные воды хранятся в нависших облаках или проливаются на землю косыми дождями, причем дожди могут быть с ветром, с градом. Орнаменты в косой полосе более всего отражают такие картины природных явлений.

Знак Грома и Перуна - громовник - шестиконечный крест в круге или шестиграннике. Использовался как оберег от молнии. Также являлся воинским оберегом. Такие знаки вышивались на ритуальных полотенцах, ими украшались прялки, избы, дабы защитить дом от гнева Перуна, а позже Ильи-пророка.



Прялка

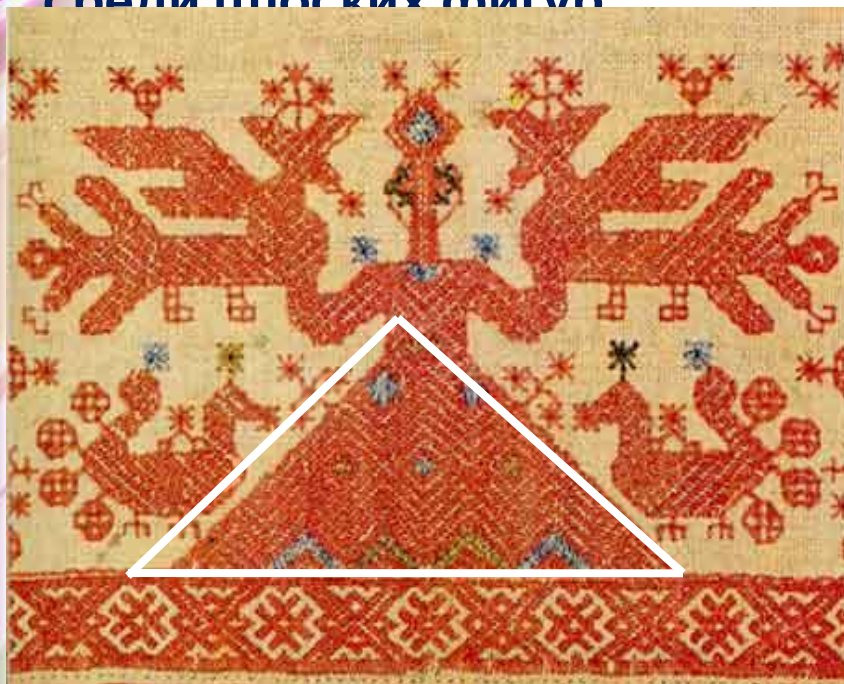
Знак - символ солнца - это солярный знак. Солнце на протяжении тысячелетий получило множество вариантов изображений. Даже наш колобок - в каком-то смысле является солярным знаком. Этот знак - преграда и отвращение зла.



Первые колеса наши предки делали так: втулка из березы, ободья из осины и четыре спицы. Таким образом, древнее колесо соответствует изображению одного из вариантов солярных знаков - **крест в круге**. Колесо - знак могущества, власти. Потому и боги движутся по небу именно на колеснице, да и само солнце, «катясь» по небу, «закатывается» вечером (отсюда «закат»).



Треугольник - символ человека, человеческого общения. Трехединая природа вселенной: Небо, Земля, Человек; отец, мать, дитя; человек как тело, душа и дух. Треугольник - первая среди плоских фигур



Оплечье рубахи. Архангельская губ.

Фрагмент передника. Калужская губ.

Треугольник, обращенный вершиной вверх, является солнечным и имеет символику жизни, огня, пламени, жара (горизонтальная линия – воздух), мужского начала, горы. Обращенный вершиной вниз, треугольник является лунным и имеет символику матери, воды, холода, женского начала (горизонтальная линия – земля).

Изобразительные образы русского орнамента:

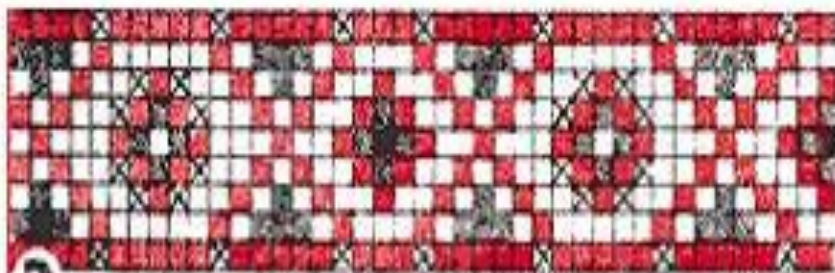
Дерево. Оно и первый кормилец в эпоху собирания плодов, оно и жилище, оно и тепло в холодную зиму, без него нет очага, на котором готовят пищу. Оно же **древо жизни, древо познания, мировое древо.** Мы говорим - корни памяти, корни истории, корни рода. Мы говорим -



Вышивка

Орнамент комбинированный

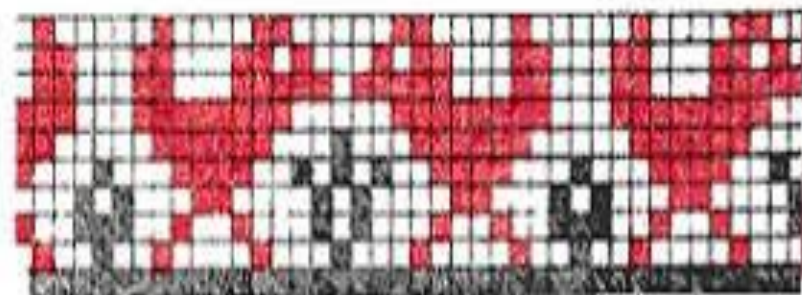
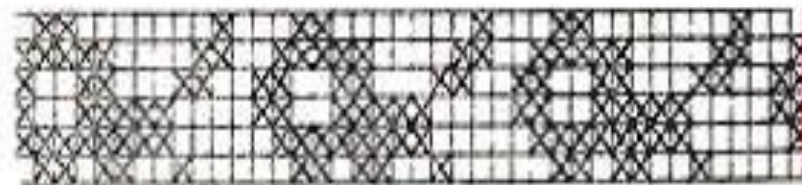
сочетает в себе разные виды орнамента



РАПОРТ

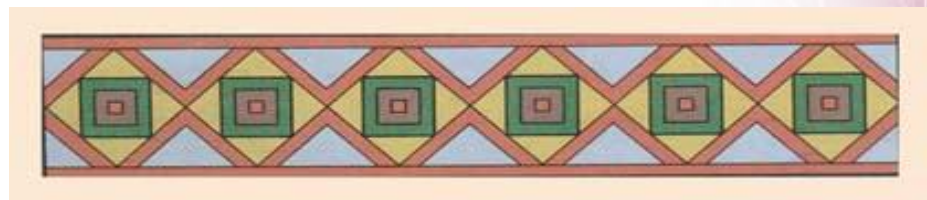


РАПОРТ



Три разновидности орнамента: ленточные, замкнутые, сетчатые.

Ленточные или фризковые орнаменты имеют вид длинной полосы с вертикальным или горизонтальным чередованием мотива. К этому типу орнамента относятся: бордюры, обои, кай ма.



Замкнутый орнамент komponуется на плоскости любой формы. Он может быть расположен в квадрате, прямоугольнике, треугольнике, овале, круге и др. Подобные орнаменты используются при оформлении платков, салфеток, скатертей, ковров, головных уборов, посуды, мебели и т. д.



Сетчатый – орнамент строится при помощи сетки, на которой расположены различные узоры. Он применяется в оформлении потолка, стен, пола в помещении.



Узор в полосе располагается по линии.



Узор в квадрате может располагаться по углам, в центре или заполнять весь квадрат.

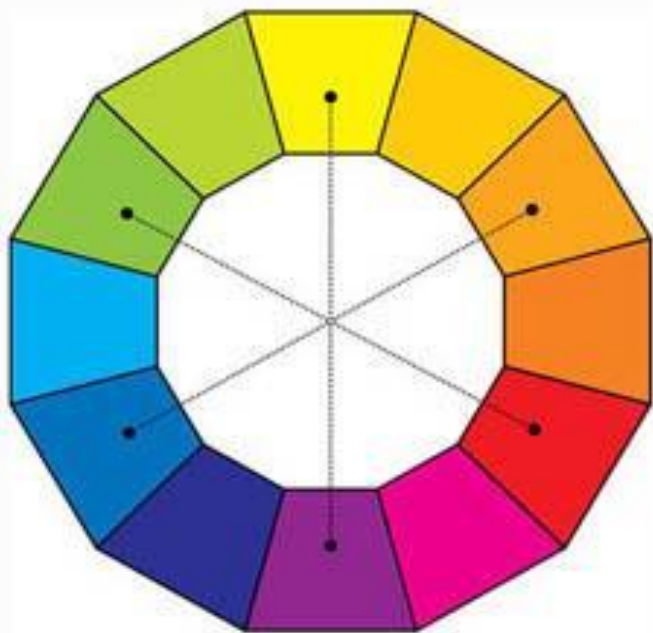


Узор в круге может быть расположен по краю, в центре или по всему кругу.



Контрастные цвета –

противоположные, подчеркивают и усиливают яркость друг друга.



Три пары цветов, которые находятся друг против друга:

Красный –зеленый

Оранжевый –синий

Фиолетовый –желтый

Для выполнения узора будем использовать контрастные цвета

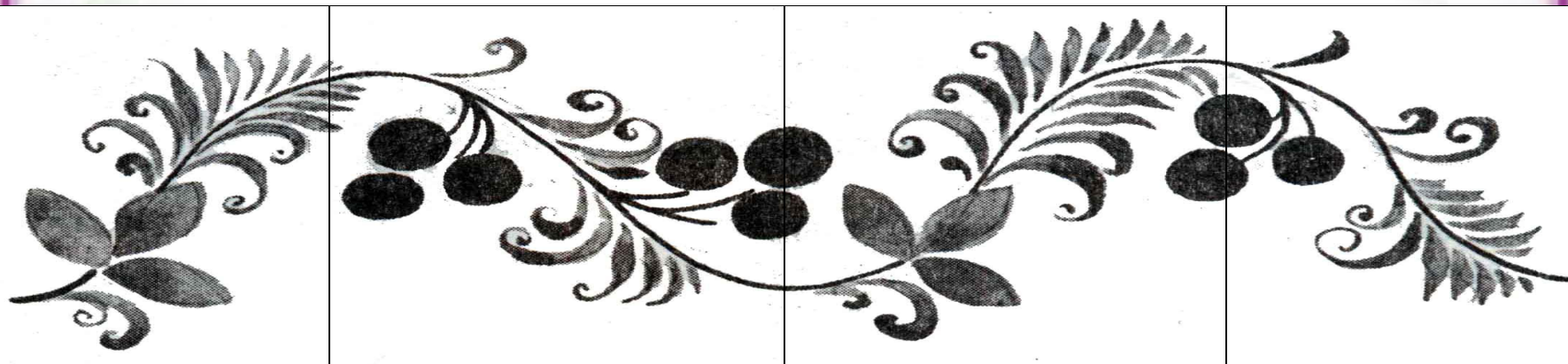
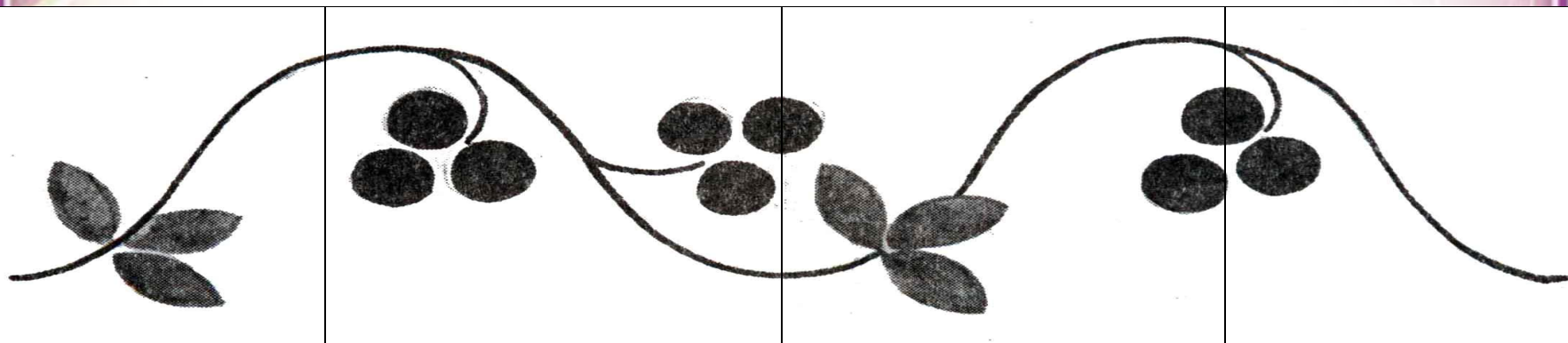
- Основной признак орнамента – это его подчиненность художественному образу, форме и назначению объекта, в художественной обработке которого он применяется.
- Орнамент связан с общими тенденциями в искусстве определенного периода времени.
- Самостоятельного художественного образа орнамент не имеет, и всецело зависит от объекта, на который он накладывается.



Серов СПК М.И.
Мясникова



Поэтапное рисование











РАБОЧАЯ ТЕТРАДЬ С. 43



Раздели полосу на
В каждой части
определенное количество (на 4,
нарисуй узор (ягоды, листья)
5, 6 и т. д.) частей



Сотри все лишние линии

Задай одним цветовым тоном фон



**Автор шаблона
презентации:
учитель начальных
классов
МОУ СОШ №25 г.Сочи
Мухина М.В.**