

НОВОСИБИРСК





На том месте, где сейчас стоит
огромный любимый город, когда-то
была непроходимая тайга.



Новосибирск начался с возведения
железнодорожного моста в 1893 году



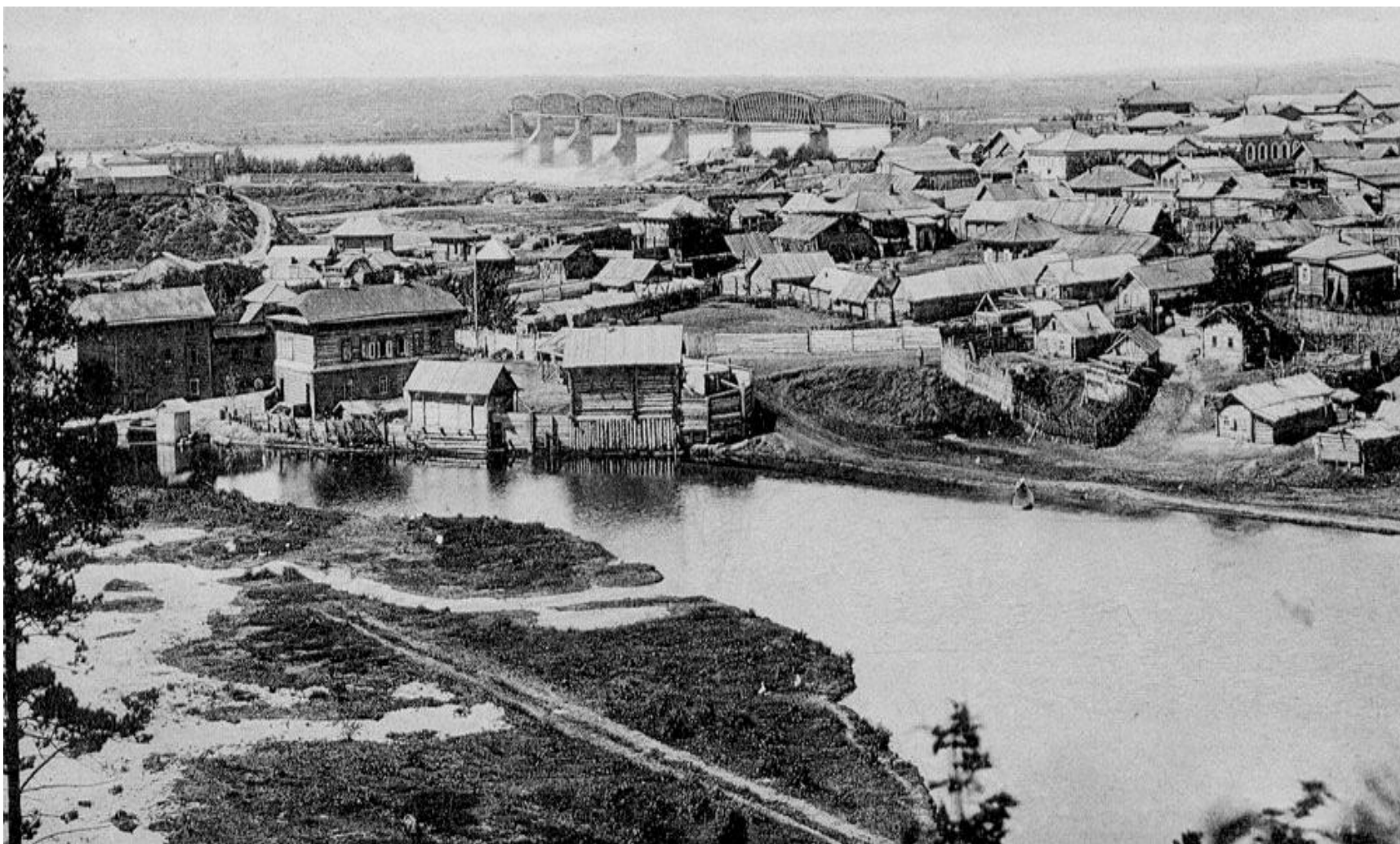
Сейчас этот мост разобран и один пролет стоит на набережной. Это памятник первому мосту.



Человека, который спроектировал и
рассчитал стоимость проекта моста,
звали Гарин-Михайловский.



Его именем названа вокзальная площадь
и станция метро.



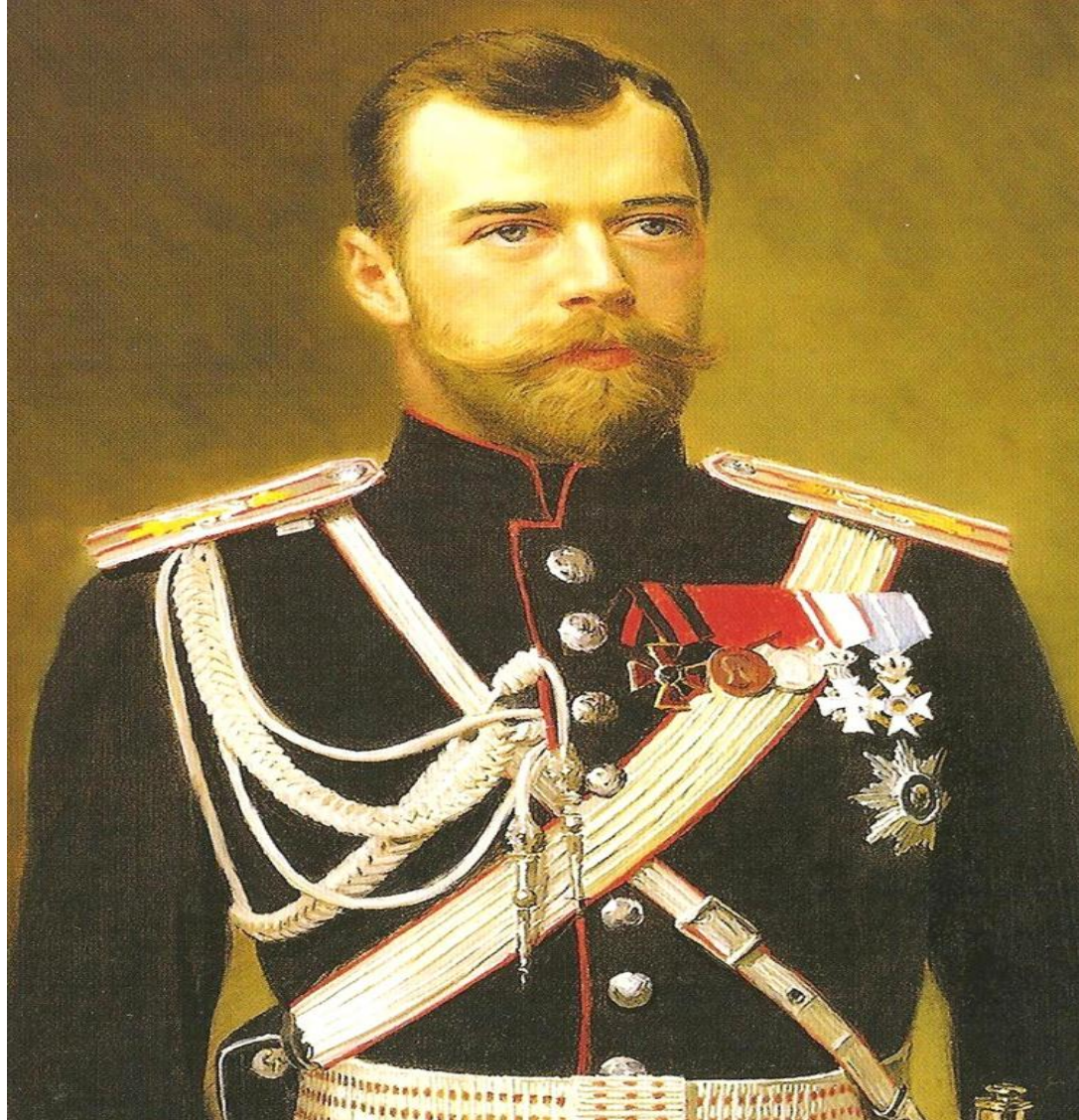
Вместе с мостом появились бани,
магазины, дома где жили строители.



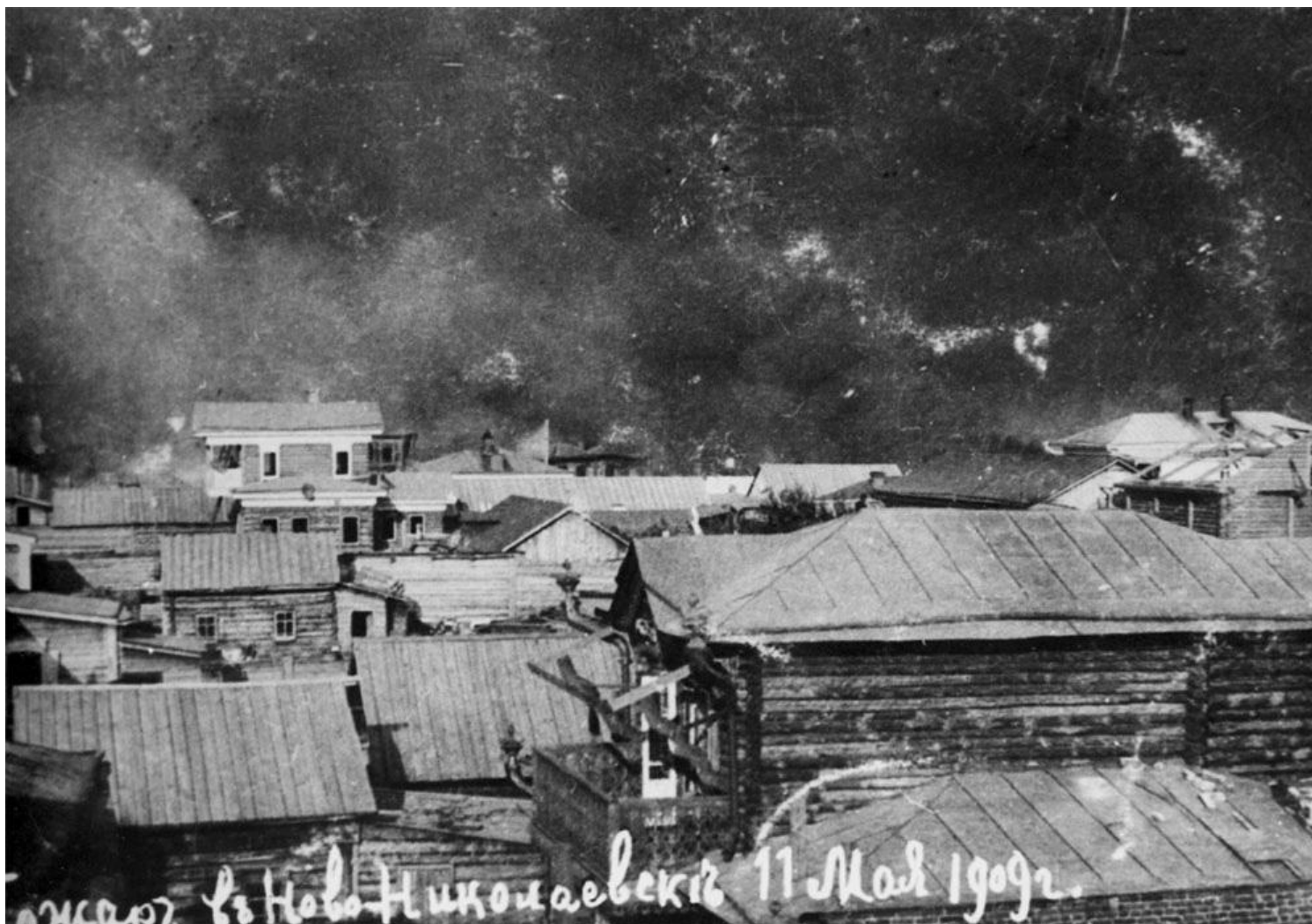
Царь Александр III дал указ строить большой город. В честь него поселок был переименован в Александровский.



На набережной рядом с мостом
поставили памятник царю
Александру III.



Таким название было недолго. На престол вступил царь Николай II и с декабря 1895 года город был назван Новониколаевск.



В 1909 году случился пожар. Четыре
дня и три ночи бушевал огонь.
Выгорело 794 усадьбы.



После случившегося стали строить
каменные дома по проектам
архитектора А.Д.Крячкова.



Это здание, расположенное на улице
1905 года, бывшая 137 школа



У нас в городе стоит памятник
архитектору Крячкову.



В 1925 году город был переименован в
Новосибирск.