

Лувр(фр. *Musée du Louvre*)



Подготовила ученица 8 «В» класса:
Гордиенко Полина
Учитель искусства: Федотовская Н.А.

Лувр - это не только архитектурный памятник, как дворец французских королей, но и один из самых известных музеев мира. В нем собрана богатейшая коллекция разнообразных экспонатов. Здесь можно найти барельефы из ассирийских дворцов, египетскую живопись и многое другое.



ИСТОРИЯ ЛУВРА

Лувр это средневековая крепость, дворец королей Франции и музей в течение последних двух столетий. На архитектуре дворца остались свидетельства его более чем 800 летней истории.

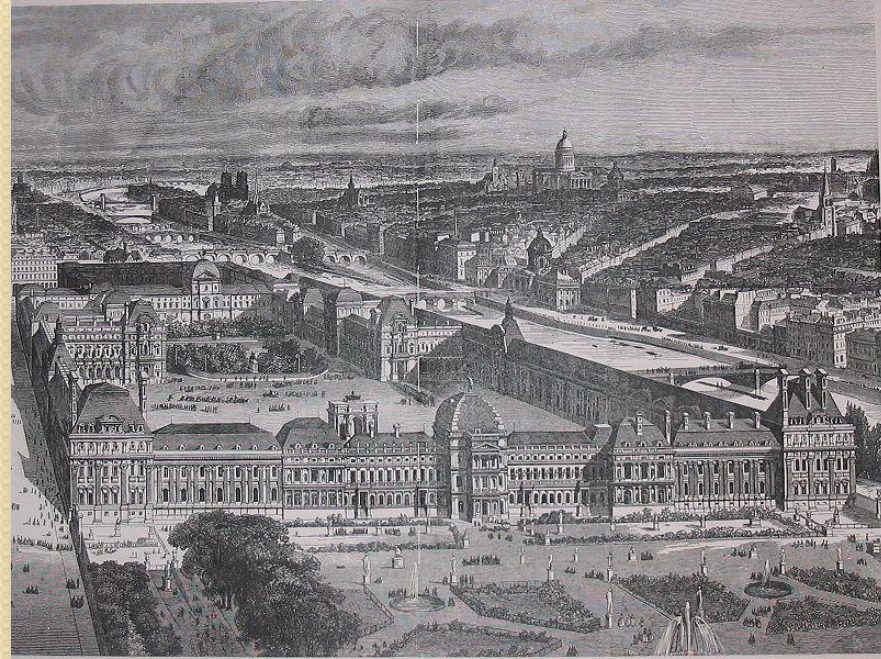


Вид на дворец сверху

Средневековая крепость которая в последствии превратилась во дворец, была построена Филипп Августом в конце XII. В дальнейшем Лувр неоднократно перестраивался и достраивался, менял свой облик. Шли годы, менялись короли. Кто-то предпочитал жить в Лувре, кто-то за его пределами. Но все они вносили что-то свое в облик дворца.



В 1682 году, когда королевский двор был перенесен в Версаль, все работы были заброшены, Лувр пришел в состояние упадка. В 1750 году даже шла речь о его сносе. После бурных лет Революции, работы по строительству Лувра были возобновлены Наполеоном. Современный вид замок приобрёл в 1871 году. Ядром собрания картин, известного сегодня на весь мир, стала коллекция Франциска I, начатая им в XVI веке. Ее пополняли Людовик XIII и Людовик XIV. 10 августа 1793 года галерея была открыта для посещений и стала музеем. ё



Лувр и Тюильри (на переднем плане)
в 1857 г.

Особый вклад в расширение коллекции внес Наполеон I. С каждой побежденной нации он требовал дань в виде произведений искусства. В наши дни каталог музея насчитывает 400,000 экспонатов. Коллекция лувра включает экспонаты датирующиеся периодом зарождения древних цивилизаций. Этим подтверждается энциклопедичное призвание музея.



Из дворца короля Саргона II. (Ассирия, 8 век до н.э.)

В 1981 году по решению президента Республики Франсуа Миттерана начались реставрационные работы в Лувре. Самые древние части (развалины главной башни) были восстановлены, а во дворе Наполеона появилась знаменитая пирамида, при помощи которой осуществляется связь между новыми залами и двором. Автор пирамиды - американский архитектор китайского происхождения Йох Минг Пи.



КОЛЛЕКЦИЯ ЛУВРА

Настоящей сокровищницей, где в бесчисленных галереях хранятся тысячи бесценных шедевров, является парижский Лувр. Произведений искусств так много, что целого дня не хватит на осмотр всех достопримечательностей.

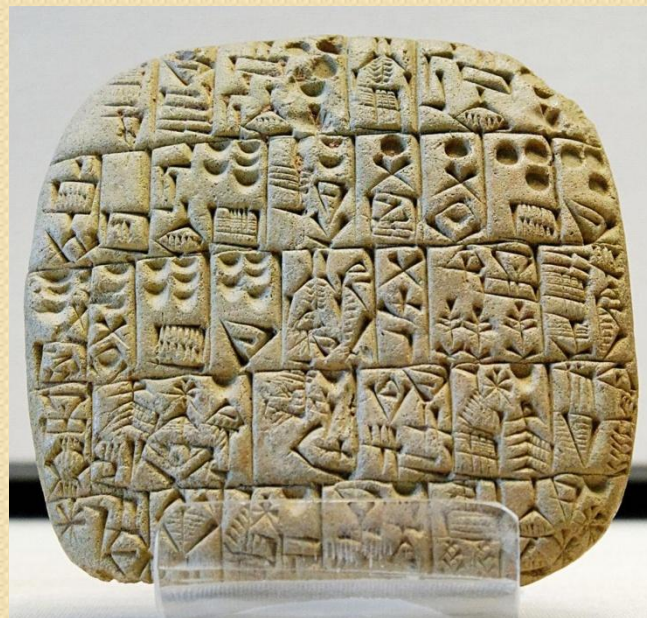
Богатейшие коллекции Лувра, включающие в себя шедевры мирового искусства разных эпох, познакомят посетителей с выдающимися творениями многих цивилизаций и культур.



ДРЕВНИЙ ВОСТОК

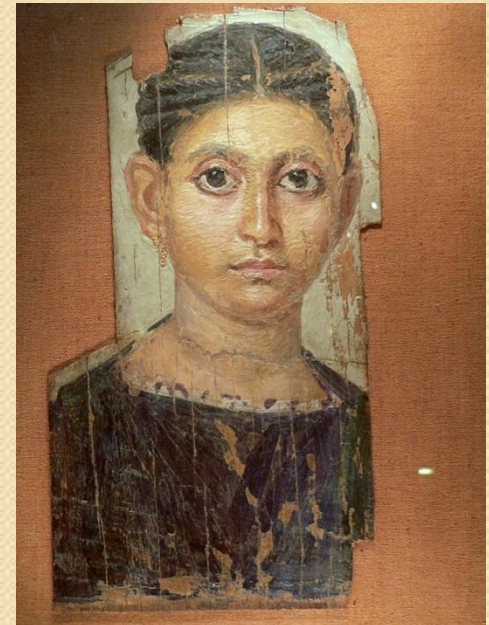
Образованный в 1881 году, этот отдел хранит в себе богатейшее собрание памятников и предметов из золота, серебра, бронзы и глины, которые являются отражением культуры древнейших цивилизаций Ближнего Востока. Все представленные здесь экспонаты создавались разными народами на протяжении нескольких тысячелетий до нашей эры. Самый старейший из них датируется 6 000 годом до рождения Христа.

Первые экспонаты этой коллекции появились в Лувре в 1847 году по инициативе консула Поля Эмиля Бота, который в ходе исследовательской экспедиции нашёл в столице Ассирии Хорсабаде древние памятники из царского дворца Саргона II.



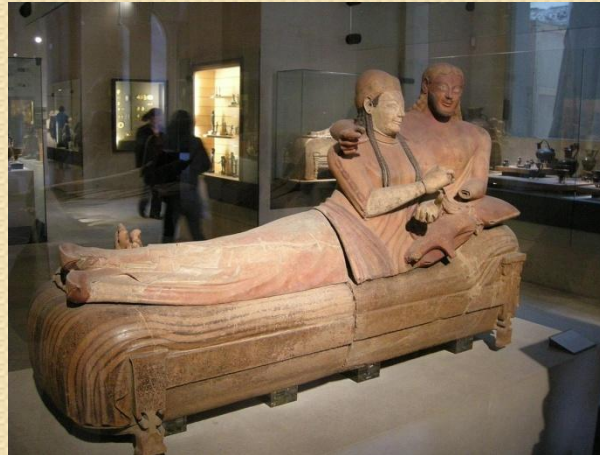
ДРЕВНИЙ ЕГИПЕТ

По распоряжению монарха Карла X департамент Древнего Египта был образован в 1826 году. Возглавил его Жан-Франсуа Шампольон, знаменитый египтолог, раскрывший тайну иероглифов. Основу коллекции составили находки, полученные во время экспедиционного похода Наполеона в Египет в 1798 году. Впоследствии, собрание пополнилось артефактами, приобретёнными у известных коллекционеров Дюрана, Солта и Дроветти. Свой неоценимый вклад внёс француз Огюст Мариетт, основатель археологического музея в Каире. Коллекция Древнего Египта в Лувре считается самой ценной в мире, насчитывающей более 50 тысяч экспонатов, разместившихся в 20 залах. Здесь выставлены уникальные артефакты могучей цивилизации, народы которой проживали по берегам Нила с 4-го тысячелетия до рождения Христа до IV века нашей эры. Собрание включает различные предметы искусства, папирусные свитки, саркофаги, бытовые и музыкальные инструменты, оружие, одежду, ювелирные украшения.



ДРЕВНЯЯ ГРЕЦИЯ, РИМ И ЭТРУСКИ

Ранее этот отдел был известен как Музей Античности, открытый в 1800 году. На тот период собрание археологических находок располагалось в Лувре в покоях Анны Австрийской. Основу коллекции составляли античные памятники, приобретённые французскими монархами в XVI-XVII веках. Постепенно она пополнялась во время военных походов Наполеона в соседние страны и за счёт различных археологических экспедиций. Часть экспонатов выкупили из частных собраний коллекционеров и фондов Национальной библиотеки. Представленные здесь работы охватывают обширный период развития греческой, римской и этрусской цивилизаций с 4-го тысячелетия до нашей эры по VI век нашей эры.



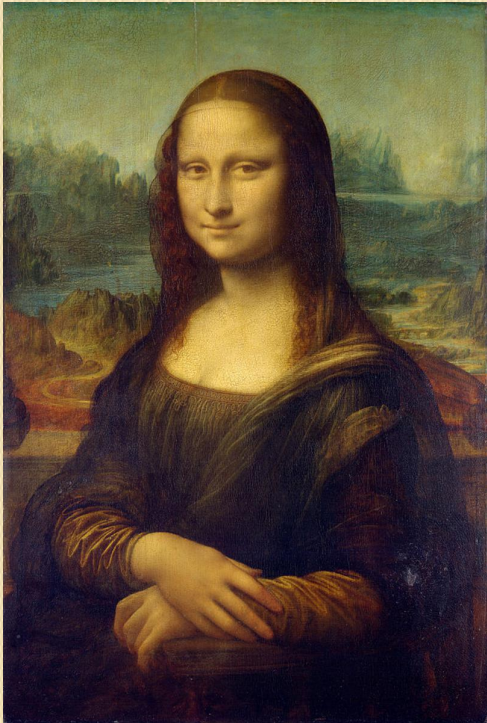
ИСКУССТВО ИСЛАМА

Департамент исламского искусства является самым молодым отделом Лувра. Он был открыт в 2003 году в специально возведённом для него павильоне «Висконти», который расположен на внутреннем дворе музея. Под необычной стеклянной крышей, похожей на развевающийся лоскут парчи, выставлено около 3-х тысяч экспонатов, представляющих культурное наследие цивилизации ислама, которая простиралась от Андалузии до Индии, с момента её зарождения в VII веке по XVIII век. Здесь можно увидеть различные образцы декоративной отделки и обработки материалов – это ковры, предметы из камня, изделия из слоновой кости, керамика, орнаменты из искусственного мрамора, ковка по металлу и резьба по дереву, картины. Очень интересна крыша нового отдела исламского искусства в Лувре. Криволинейная, волнистая поверхность кровли призвана напоминать легкое покрывало, в реальности же она весит 120 тонн, ее толщина варьируется от 20 до 120 см. Она поднимается над уровнем земли до высоты 8 м, а поддерживают ее восемь слегка наклонных опор. Внешние стены постройки полностью стеклянные.



ИЗОБРАЗИТЕЛЬНОЕ ИСКУССТВО

Отдел живописи является самой крупной экспозицией Лувра. Он занимает большую часть этого музейного комплекса, расположившись на 2 и 3 этаже. Начальная коллекция была частью картинной галереи Франциска I в Фонтенбло, которую значительно увеличил и Людовик XIV. После свержения монархии собрание пополнилось за счёт конфискованного церковного имущества и коллекций эмигрантов, а также в результате захватнических войн в Европе. В Лувре художественный отдел был открыт в 1794 году. Переданные в музей произведения были разделены по принадлежности к различным школам живописи. Коллекция предметов изобразительного искусства Лувра насчитывает около 6 тысяч работ, созданных европейскими мастерами с XIII века по 1848 год. Здесь собраны самые разнообразные произведения живописи, различающиеся по формату, технике и стилю исполнения. Третья часть всех картин принадлежит кисти французских художников, а более 1200 работ относятся к североевропейской художественной школе.



СКУЛЬПТУРЫ

Коллекция скульптурных предметов искусства в Лувре начала формироваться с 1817 года. Первые экспонаты были переданы сюда из Музея французских памятников, где хранились многие значимые произведения, изъятые из храмов и опустевших особняков эмигрантов после революции. В дальнейшем, собрание Лувра пополнилось скульптурами из Фонтенбло, Версаля, Сен-Клу и других королевских резиденций. В этом отделе представлены произведения, которые созданы до 1850 года. По замыслу организаторов выставки она делится на два экспозиционных пространства – французская коллекция и зарубежные скульптуры.



ВЕНЕРА МИЛОССКАЯ



НИКА САМОФРАКИЙСКАЯ



ГРАФИЧЕСКОЕ ИСКУССТВО

Отделение графического искусства Лувра было открыто в 1797 году. Его собрание насчитывает более 130 тысяч произведений. Все имеющиеся экспонаты распределены по трём выставкам:

Зал рисунков

Калькография (14 тысяч гравюр по меди)

Коллекция Эдмона Ротшильда (500 иллюстрированных книг, 40 тысяч эстампов и 3 тысячи рисунков).

Ядро этой коллекции составляют предметы, хранившиеся в Королевском кабинете, который находился в Лувре с момента его основания. К произведениям западного искусства относится около 126 тысяч экспонатов, выполненных на бумаге в период с XIV по начало XX века. В основном, они хранятся в альбомах или дневниках. Помимо традиционной техники графического рисунка, здесь присутствует акварель, гуашь, пастель и широкоформатные изображения на картоне



ДЕКОРАТИВНО-ПРИКЛАДНОЕ ИСКУССТВО

Этот департамент Лувра был образован в 1893 году. Представленные экспонаты поступали сюда из разных частей Франции: из церквей и императорских дворцов (Базилика Сен-Дени, Тюильри, Сен-Клу), из специального хранилища государственных ценностей и частных музеев известных коллекционеров. Великолепнейшее собрание предметов декоративно-прикладного искусства включает образцы гобеленов, роскошные предметы мебели и внутреннего убранства, керамику, ювелирные украшения. Здесь также представлены многочисленные скульптурные работы, включая известную конную статую Карла Великого. В этом отделе общее количество выставочных залов – 81. Часть из них оформлена в стиле исторического интерьера, который отражает образ жизни известных французских деятелей и важные события, связанные с ними, к примеру, Музей Наполеона III.



ИСКУССТВО ЦИВИЛИЗАЦИЙ АФРИКИ, АЗИИ И ОКЕАНИИ

В 2000 году в апреле в Лувре при участии президента Франции Жака Ширака состоялось торжественное открытие павильона Сессий, посвящённого культуре и искусству стран Азии, Африки, Океании и Америки. Немного позднее в 2004 году в Париже был открыт аналогичный музей на набережной Бранли, первоначальной коллекцией которого стали экспонаты из Лувра. В этом отделе выставлены 120 необычных скульптур, отобранных замечательным специалистом по примитивным искусствам Жаком Кершашем. Среди них можно отметить фигурку из обожжённой глины из Мексики (VII – II века до н.э.) или деревянную скульптуру с острова Мало (начало XIX века). По большей части, эти произведения, созданные народами не столь высокоразвитых цивилизаций, существовавших на разных континентах, раньше искусством не считались.





MUSEE

Неудивительно, что сюда собираются все те, кому не безразлична история, искусство. Средняя годовая посещаемость составляет 10 миллионов посетителей!



Спасибо за внимание