



Павлово-Посадская платочная мануфактура



Павлово-Посадская платочная мануфактура

Среди уникальных изделий, составляющих гордость и славу России, особое место занимают платки и шали из старинного города Павловский Посад.



Павловопосадская
платочная мануфактура



Ассортимент Павлово-Посадской мануфактуры

Ежегодно Павлово-Посадская платочная мануфактура выпускает около 400 видов шалей, платков, шарфов, скатертей из натуральных волокон.



Из истории платочного предприятия

История предприятия
насчитывает более двух
столетий.

Производство знаменитых
Павлово-Посадских платков и
шалей было налажено здесь в
начале 60-х годов XIX века
купцами Я.И.Лабзиным и В.И.
Грязновым.



Шаль

Шаль стала характерным элементом русского костюма, получив широкое распространение в середине XIX века, когда налаживается производство платков и шалей с набивным узором.



Павловопосадская школа платочного рисунка

На платочной мануфактуре сложилась единственная в своем роде школа платочного рисунка. Работа над каждым новым изделием начинается с рисунка (крока).



Старинная техника печати

С XIX века рисунок на платочную ткань наносили деревянными резными формами, используя доски двух типов: *манеры* и *цветки*.

“Цветки” резали из дерева, с их помощью на ткань наносили краски, каждый цвет требовал отдельной доски.



Техника печати

С 1970-х годов часть платков набивается нанесением рисунка на ткань с помощью шёлковых или капроновых сетчатых шаблонов.



Сочетание традиций и научно-технических достижений

Каждый рисунок печатается
в нескольких цветовых
вариантах — **колоритах**
на печатных столах
с автоматическими печатными
каретками. Самые ответственные
операции выполняются вручную.



Технология изготовления

Печатные краски готовятся на автоматической красковарке, где все процессы — от растворения порошка красителя до перемешивания готовой краски — выполняются без участия человека.



Изготовление печатных шаблонов

Печатные шаблоны готовятся с помощью уникальной установки прямого гравирования. Она наносит под управлением компьютера капельки расплавленного воска на поверхность покрытой фотоэмульсией сетки.



Современное производство

С конца 90-х годов XX века на платочной мануфактуре посредством печати по шаблону выпускаются шали и платки с количеством красок до 23.



Изделия предприятия на выставках

Изделия предприятия неоднократно экспонировались на отечественных и зарубежных выставках.

В 1958 г. на Всемирной выставке в Брюсселе павловские платки были награждены Большой золотой медалью.





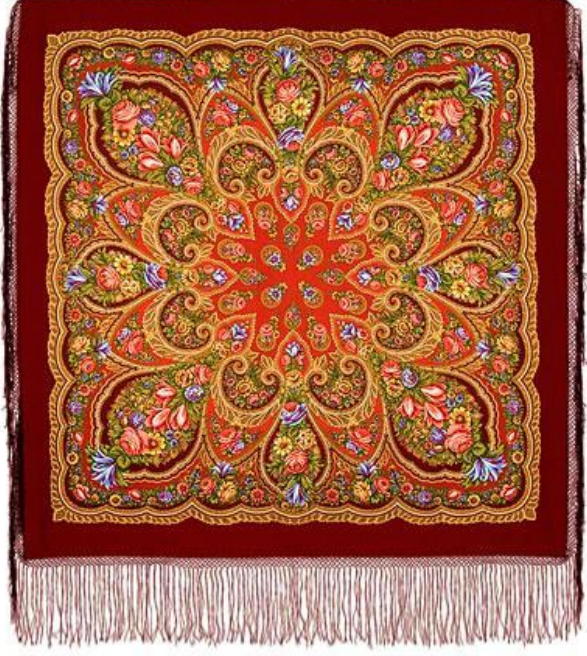
Павлово-Посадские платки

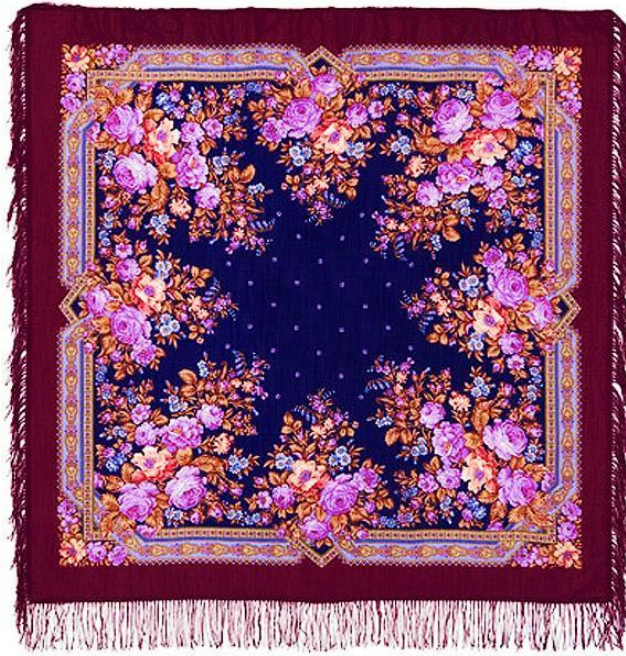


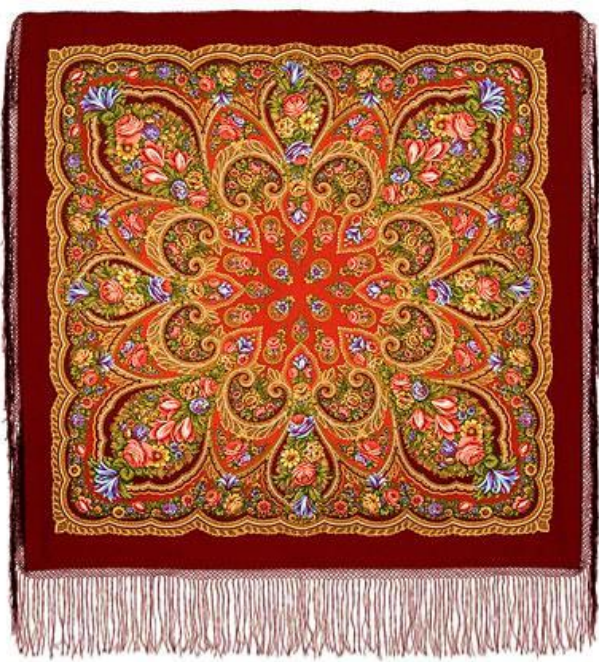


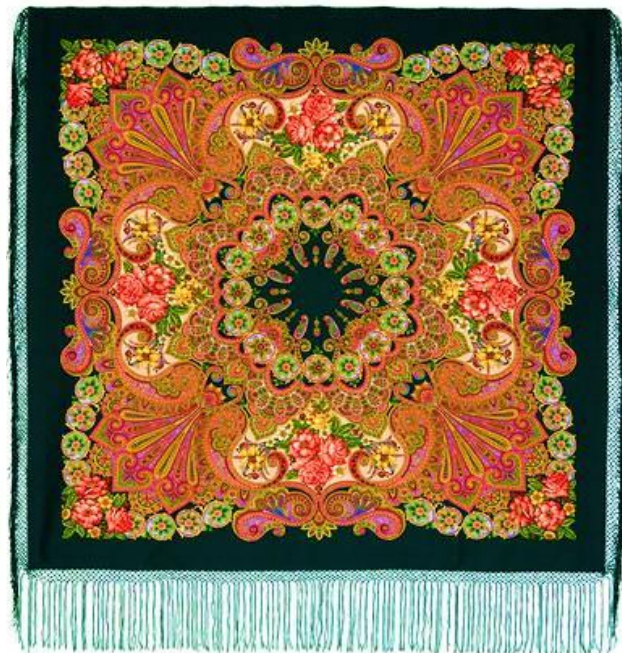
Шерстяные
платки





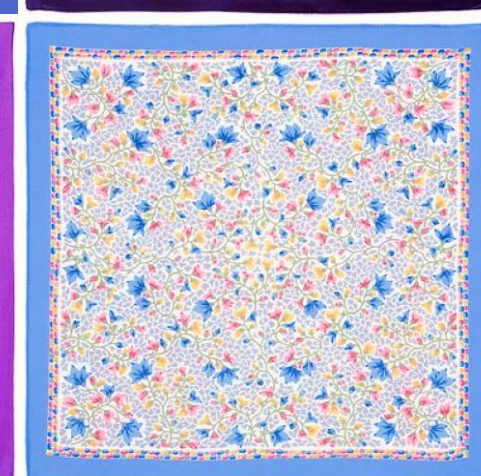








Шёлковые
платки





Женские
портреты



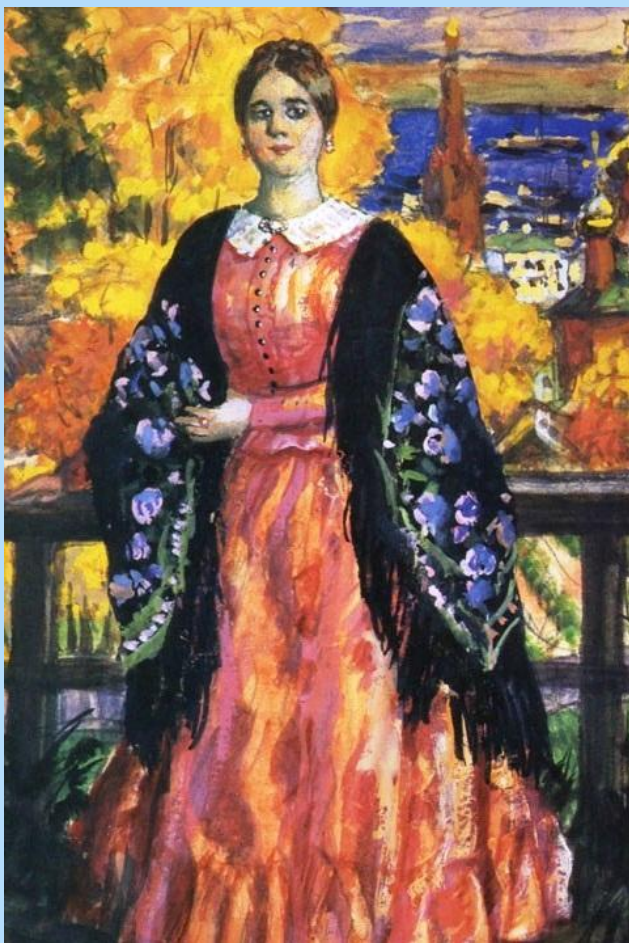
Женские портреты



Художник Федот Сычков



Женские портреты



Художник Борис Кустодиев



Женские портреты



Художник Федот Сычков



Женские портреты



Художник Евгений Балашин



Лучший подарок

Павлово-Посадские шали и платки – это буйство пышных букетов садовых и полевых цветов по углам платка, гирлянды по кайме, восточные орнаменты.

Меняются времена, а платок и шаль остаются лучшим подарком.



Толковый словарь

НАБОЙКА.

Способ нанесения рисунка на ткань посредством печати с резных досок; ткань с таким узором, рисунком.

НАБИВНОЙ.

Об узоре, рисунке, нанесённом на ткань; о ткани с таким узором, рисунком (нанесённым вручную или машинным способом).

МАНУФАКТУРА.

устар. Фабрика, преимущественно текстильная.





<http://platki.ru>

<http://www.kleopatra.ru>

<http://muztunes.net>

<http://slovonline.ru>

<http://www.artgalery.ru>

<http://kykolnik.dreamwidth.org>