

Творчество К.Росси

Карл Иванович Росси (1775-1849)



Постройки

- Деревянный театр (1806, Москва, Арбатская площадь), сгорел в 1812 году [3]
- Екатерининская церковь в Кремле (1808)
- Перестройка Путевого дворца Екатерины II в Твери (1809)
- Реконструкция Аничкова дворца (1816)
- Ряд павильонов и библиотека над Галереей Гонзаго в Павловском дворце (1815—1822)
- Елагин дворец с оранжереей и павильонами (1816—1818)
- Ансамбль Михайловского дворца с прилегающими к нему садом и площадью (1819—1825)
- Ансамбль Дворцовой площади со зданием Главного Штаба и триумфальной аркой (1819—1829)
- Ансамбль Сенатской площади со зданиями Сената и Синода (1829—1834)
- Ансамбль Александринской площади со зданиями Александринского театра, нового корпуса Императорской публичной библиотеки и двумя однородными протяжёнными корпусами Театральной улицы (ныне улица Зодчего Росси) (1827—1832)
- Колокольня Юрьева монастыря (1841)

Перестройка Путевого дворца Екатерины II в Твери (1809)



Реконструкция Аничкова дворца (1816)



ПАВИЛЬОНЫ АНИЧКОВА ДВОРА

Архитекторы: Росси К. И.

Год постройки: 1817-1818

Стиль: классицизм



Аничков дворец. I равиюра, раскраска
акварелью. Я. Васильев по рисунку М. И.
Махаева, 1753 год



*Простеките новопостроенныхъ палатъ противитъ
Аничковскихъ пруда въ восточной сторонѣ съ восточной стороны
устья и Невской простекитовой дорожкѣ отъ рѣки Фонтанки*

*Vue du Nouveau Palais près de la porte triomphale
d'Anichkov vers l'orient avec une partie de la ville & du chemin
du Monastere d'Alexandre Nevski pris du Côté de la Fontanka.*

Павловский дворец. Библиотека Росси.



Роспись свода и панно-аллегорий была исполнена по картонам Барнаба Медичи.



Мебельное убранство



Предметы интерьера





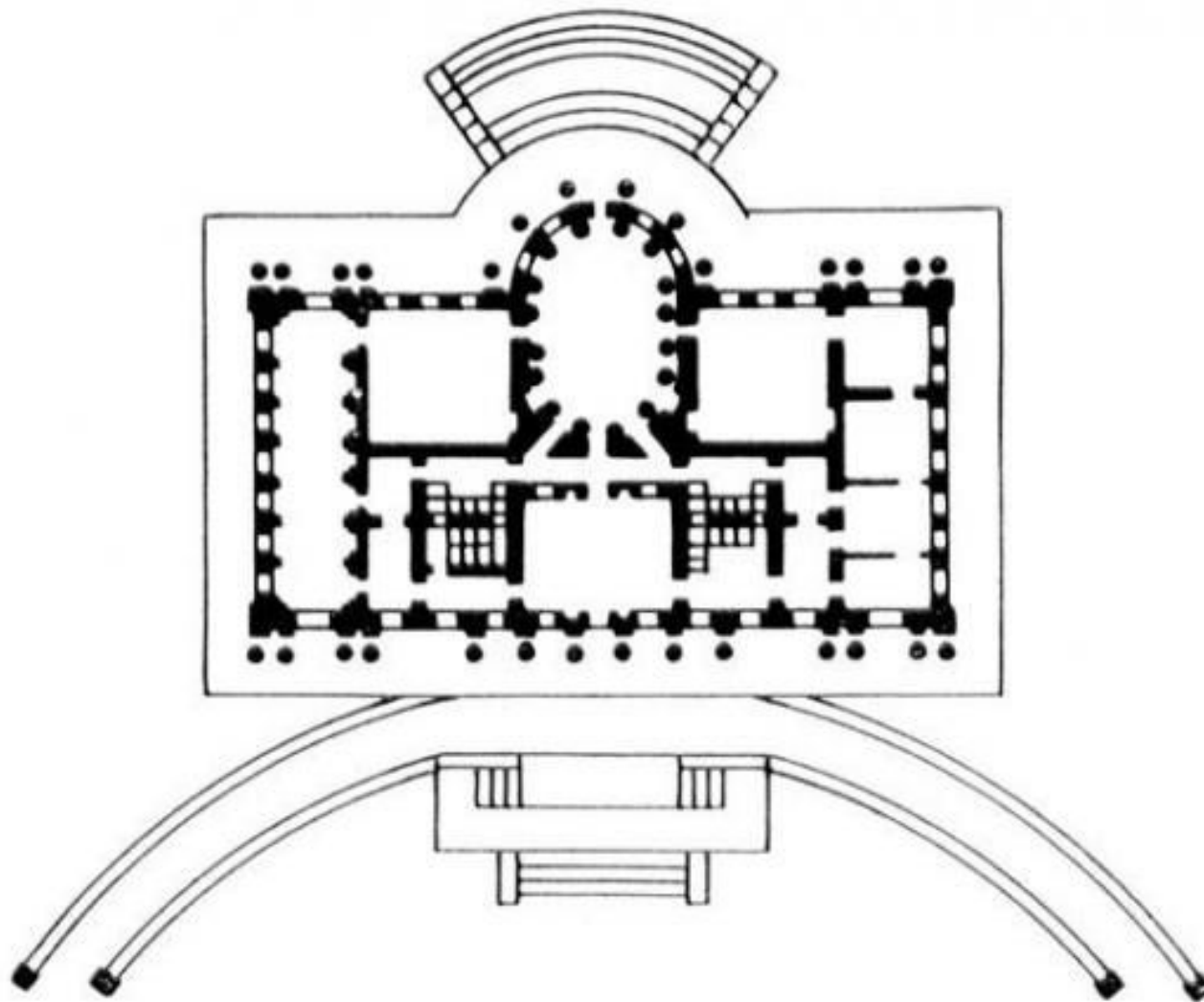
Елагин дворец с оранжереей и павильонами (1816—1818)



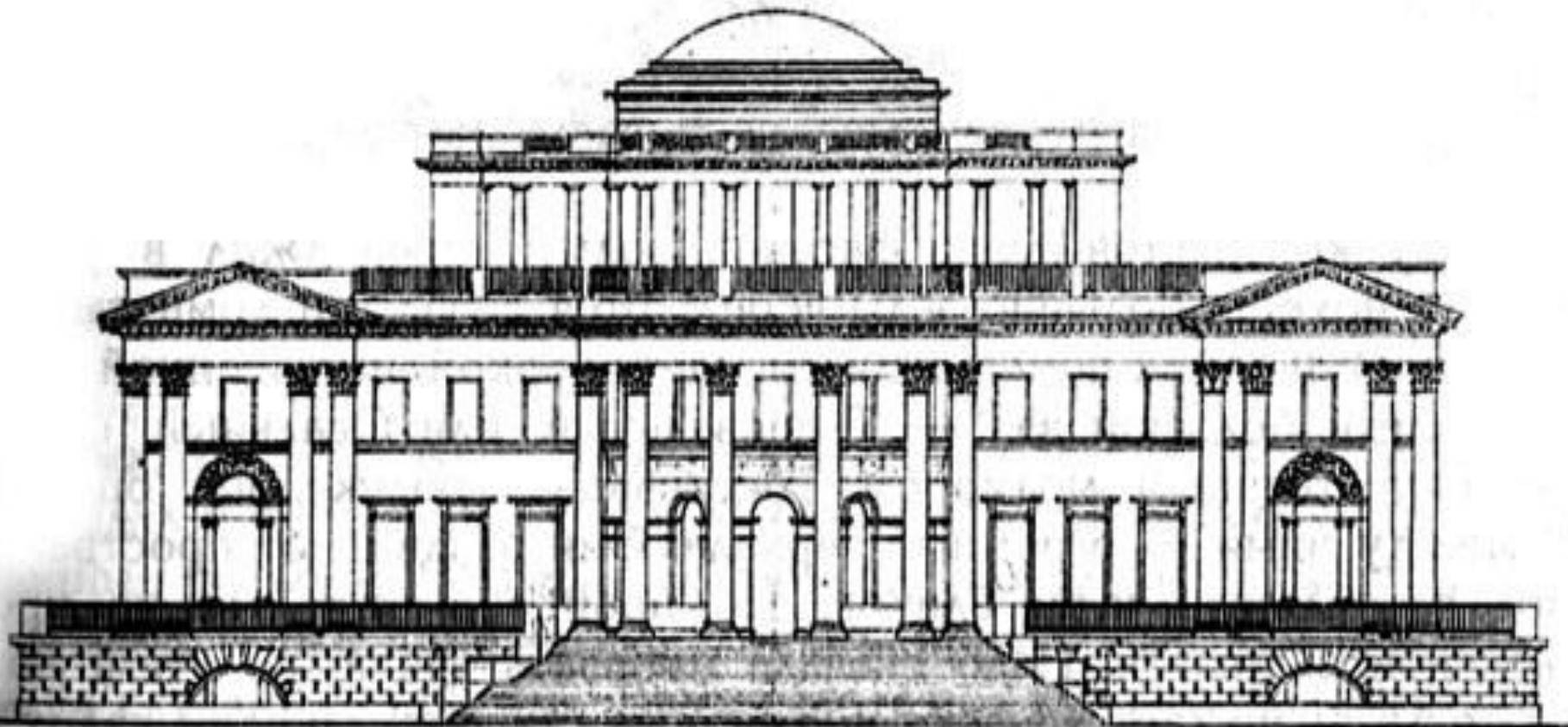
Елагин остров и дворец



План Росси



Фасад Елагина дворца со стороны
реки. Чертеж К. Росси.
1818-1822 гг.





Елагински
й
дворец

Внешний фасад



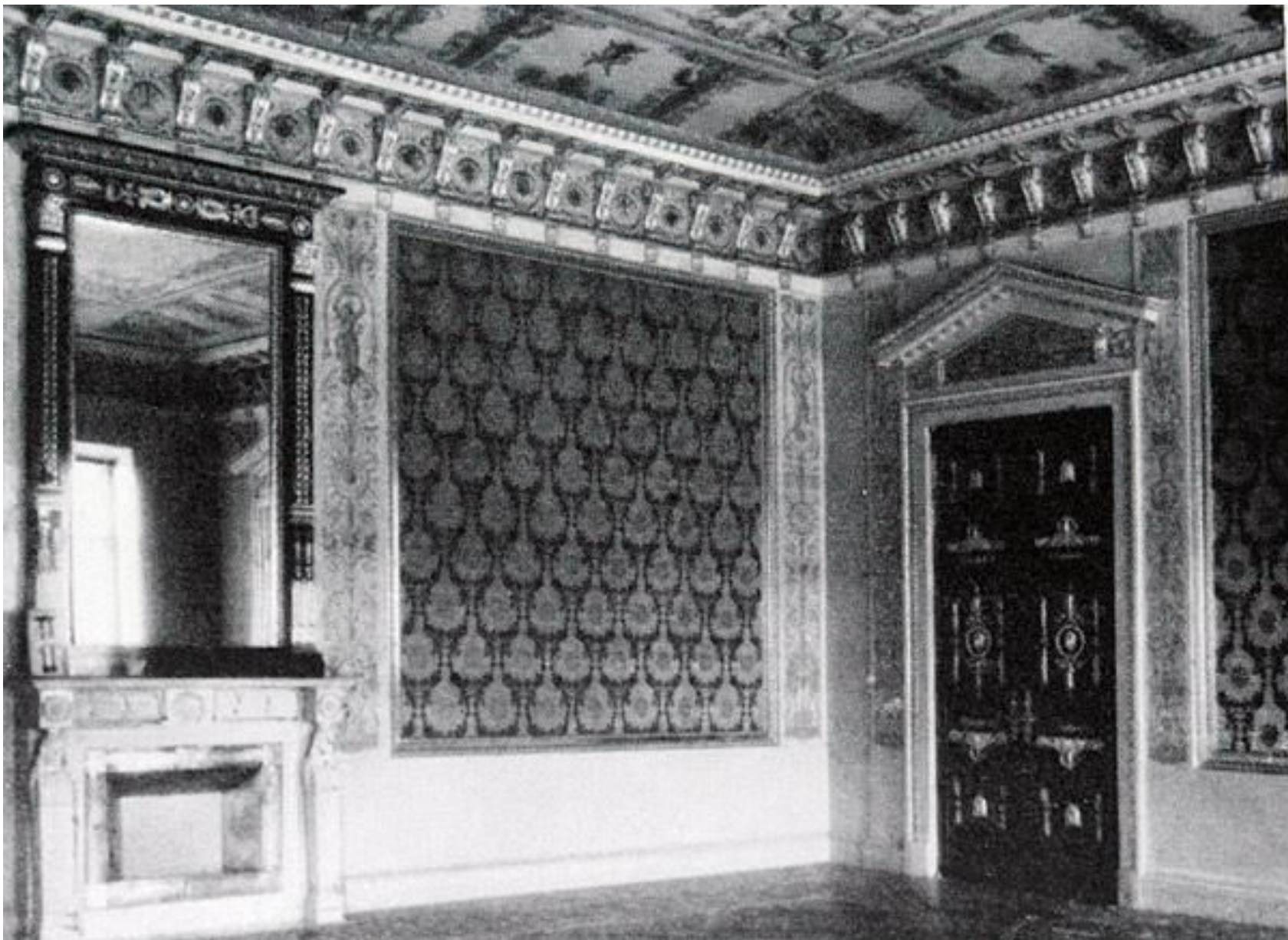
Фарфоровый кабинет



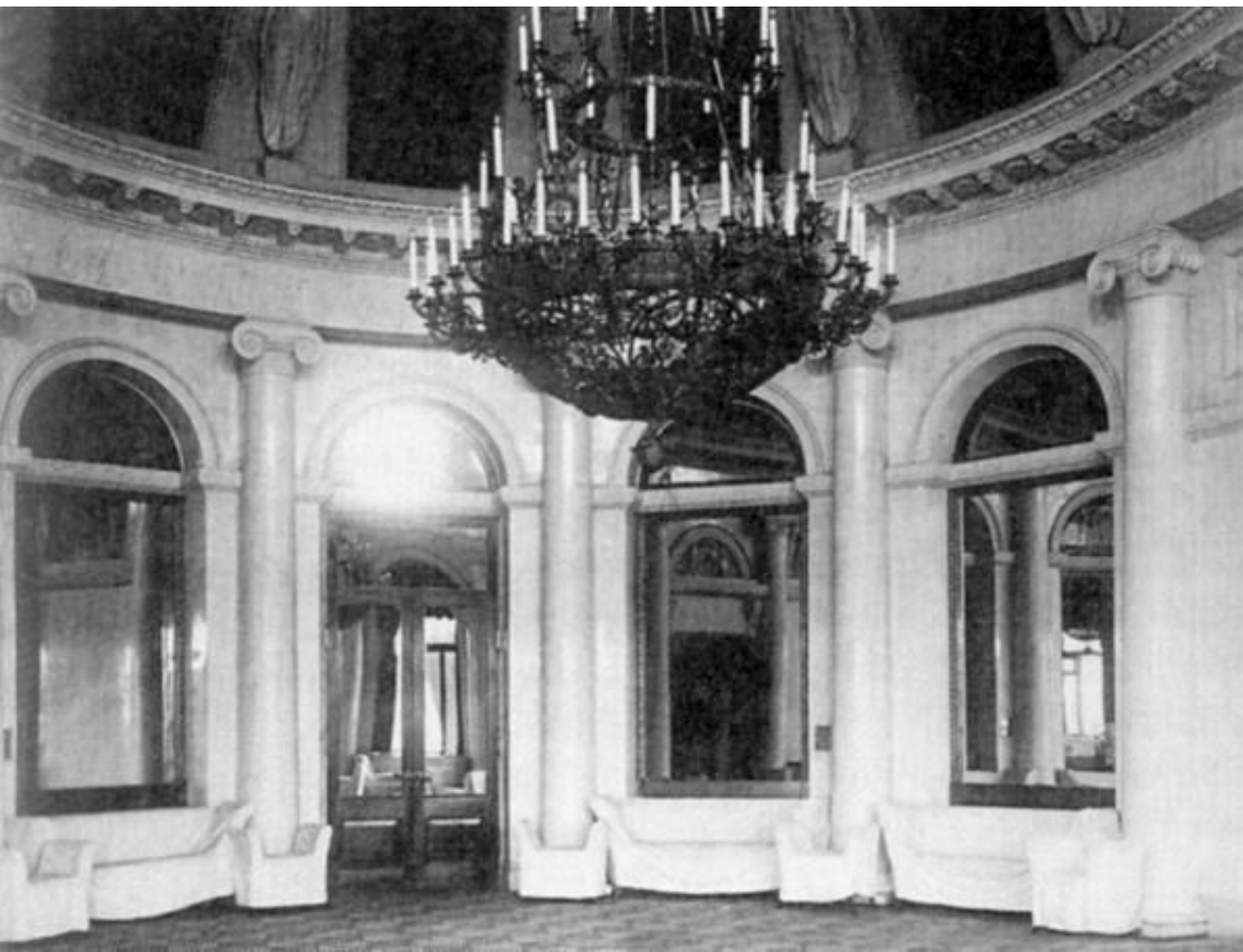
- К парковым работам Росси привлёк известного садовника Джозефа Буша



Голубая гостиная



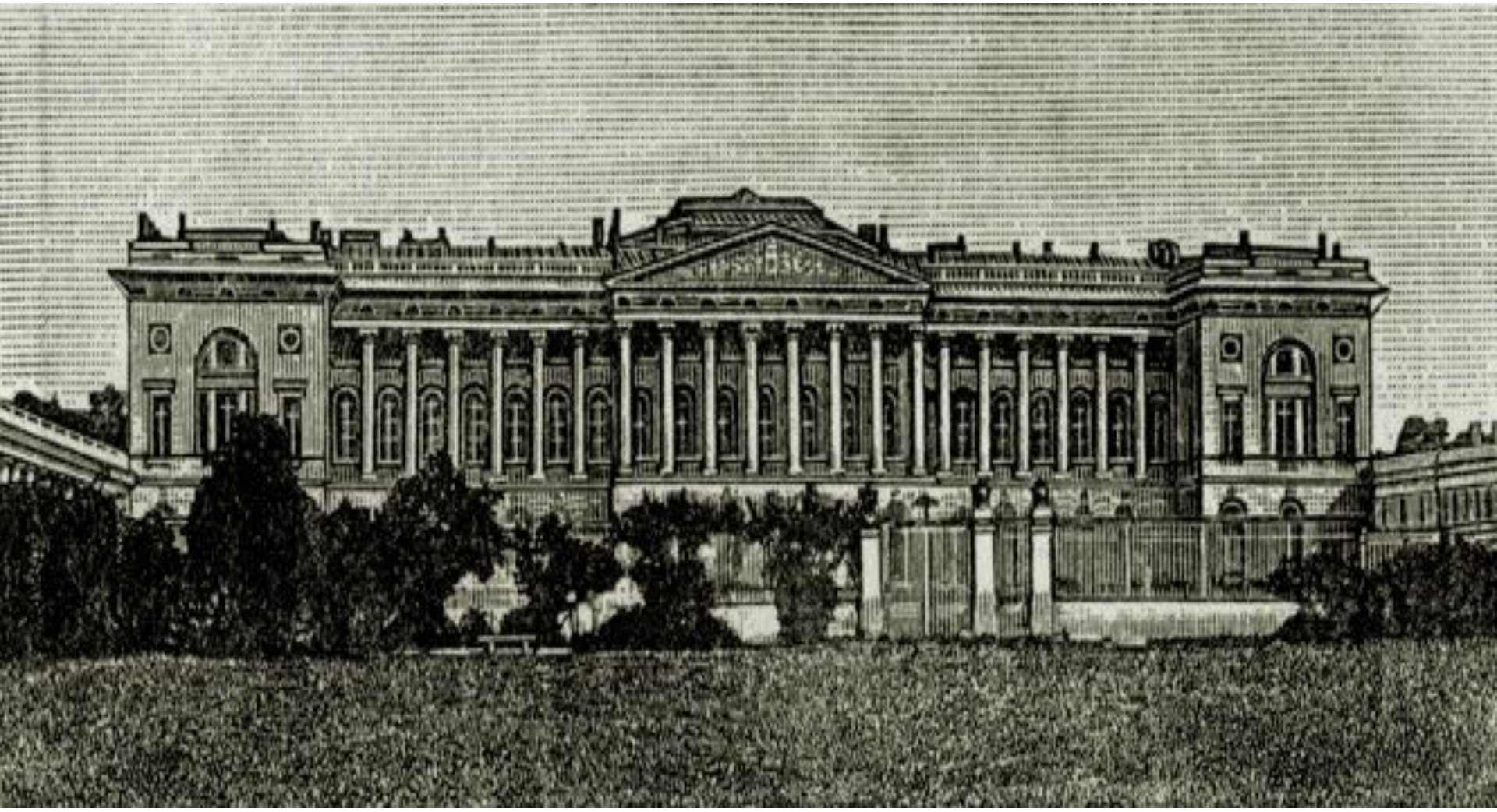
Овальный зал



Синяя гостиная



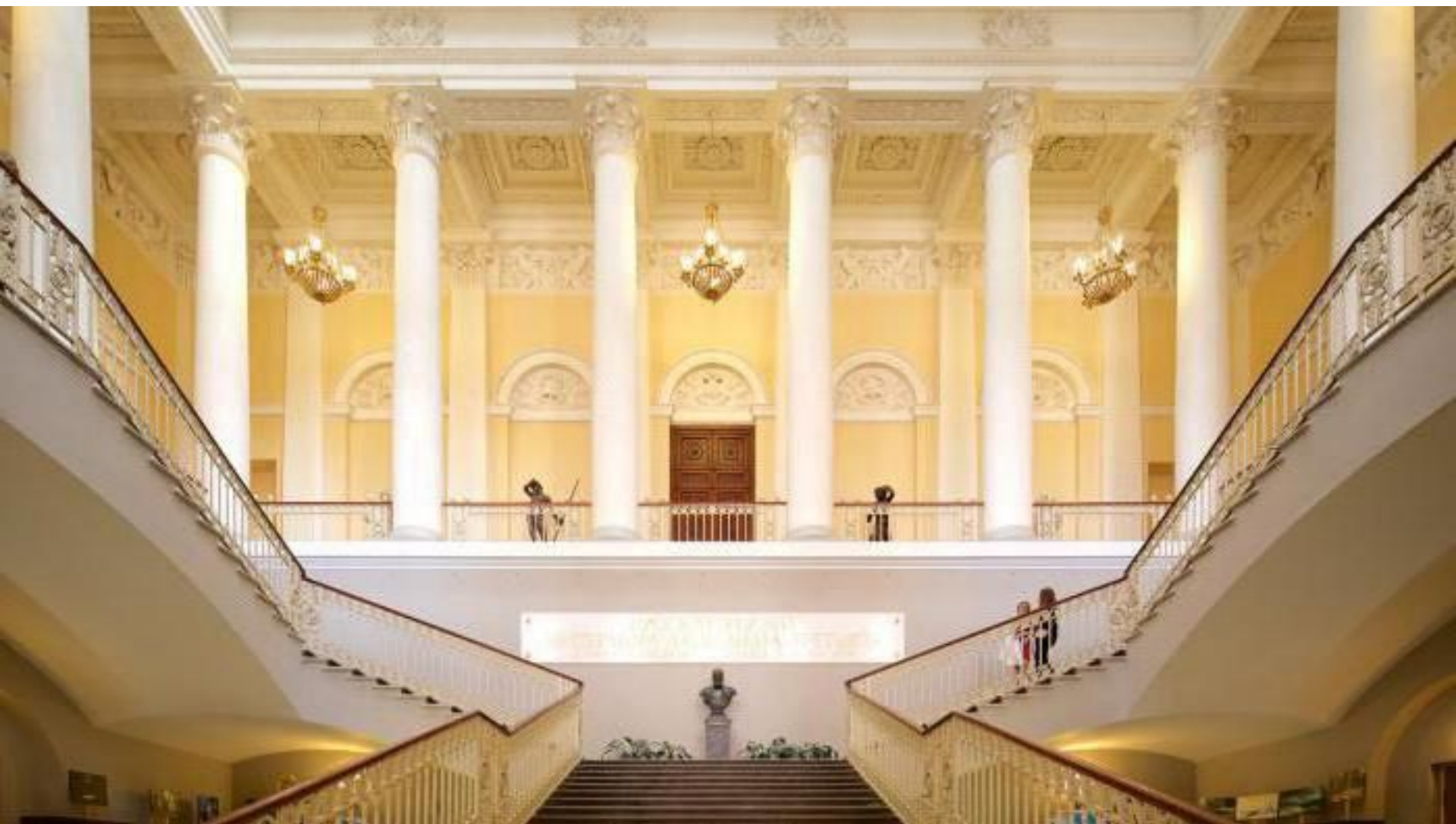
Михайловский дворец (ныне Русский музей)



Михайловский дворец. Фасад со стороны сада



Внутреннее убранство



Здание Александринского театра



Муза с арфой (правая ниша)





- Муза с маской
(левая ниша)

Театральная улица (теперь улица им. Росси)



Современный вид

