

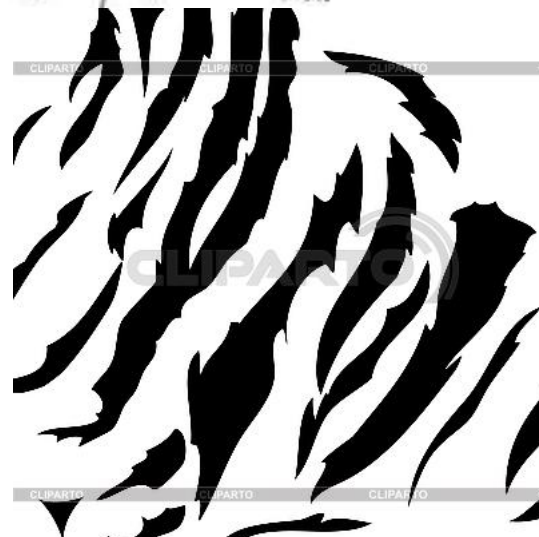
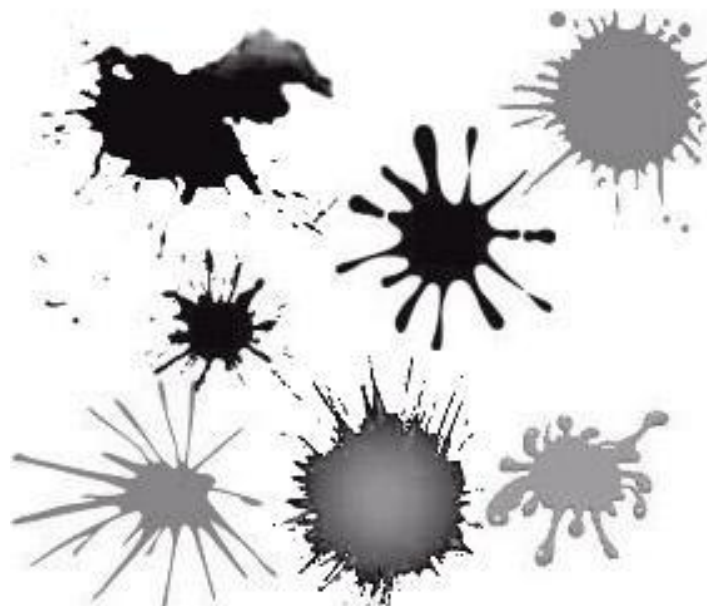
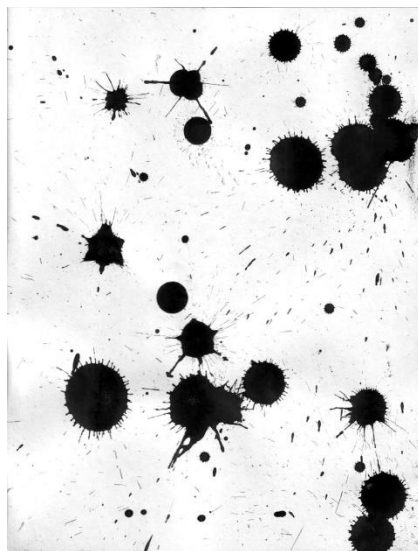
Муниципальное бюджетное общеобразовательное учреждение  
«Средняя общеобразовательная школа № 3»  
г. Гусь-Хрустальный

# **Пятно как средство выражения. (Ритм пятен)**

Урок ИЗО 6 класс  
Учитель: Полонская Д.Н.

**Пятно – основное средство  
изображения на плоскости.**

# Пятна бывают разные



Назовите ассоциации которые вызывает у вас черный цвет.

**Гроза**

**Холод**

**Мрак**

**Тревога**

**Ночь**

**Таинственность**

**Опасность**

**буря**

- А с чем ассоциируется белый?

**Спокойствие**

**День**

**Свет**

**Радость**

**Ясность**

**Тепло**

- Кто может назвать какие ассоциации вызывает серый цвет?

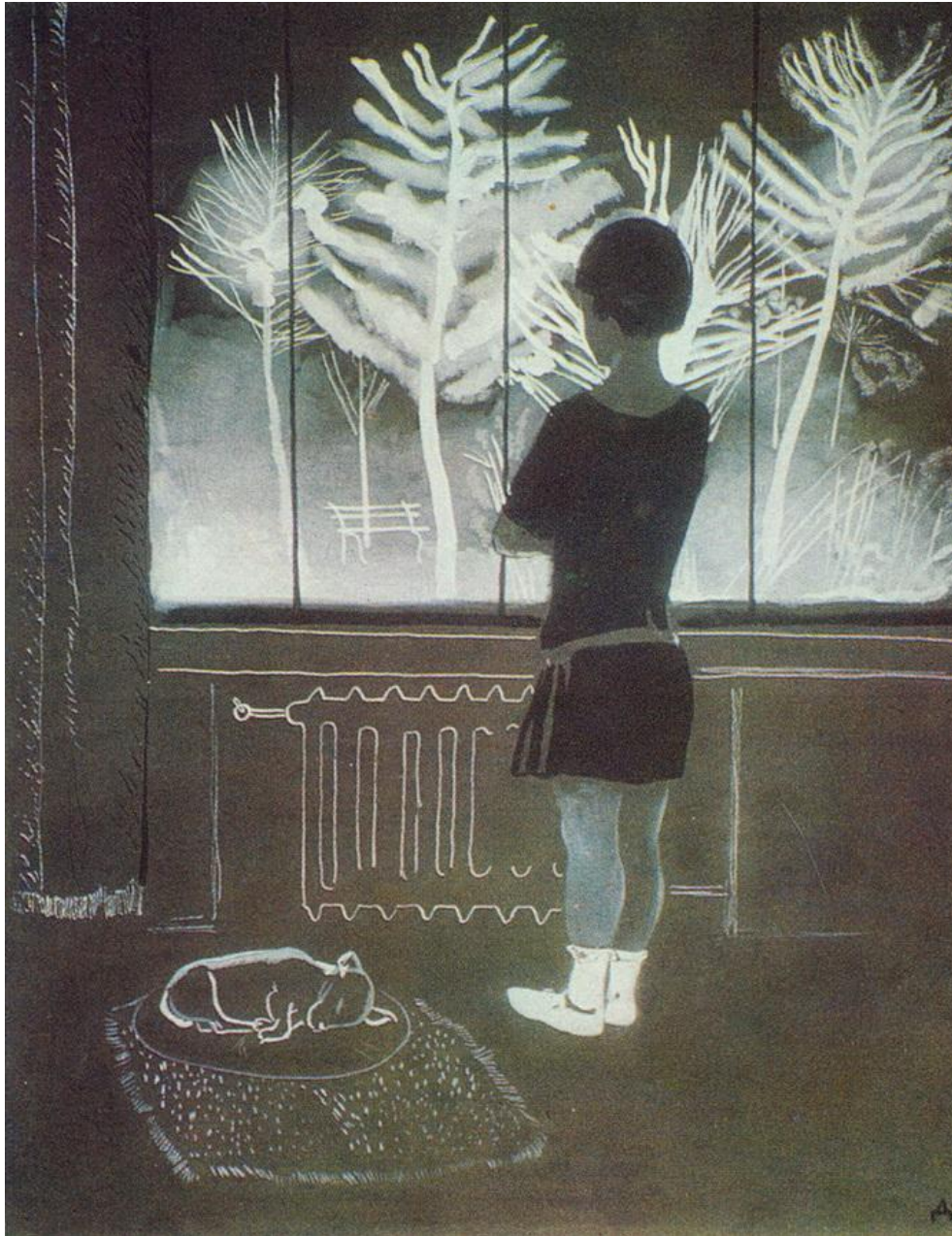


**ДОЖДЬ**

**Унылый, монотонный, безразличный...**

**ТЕНЬ**

**МЫШЬ**

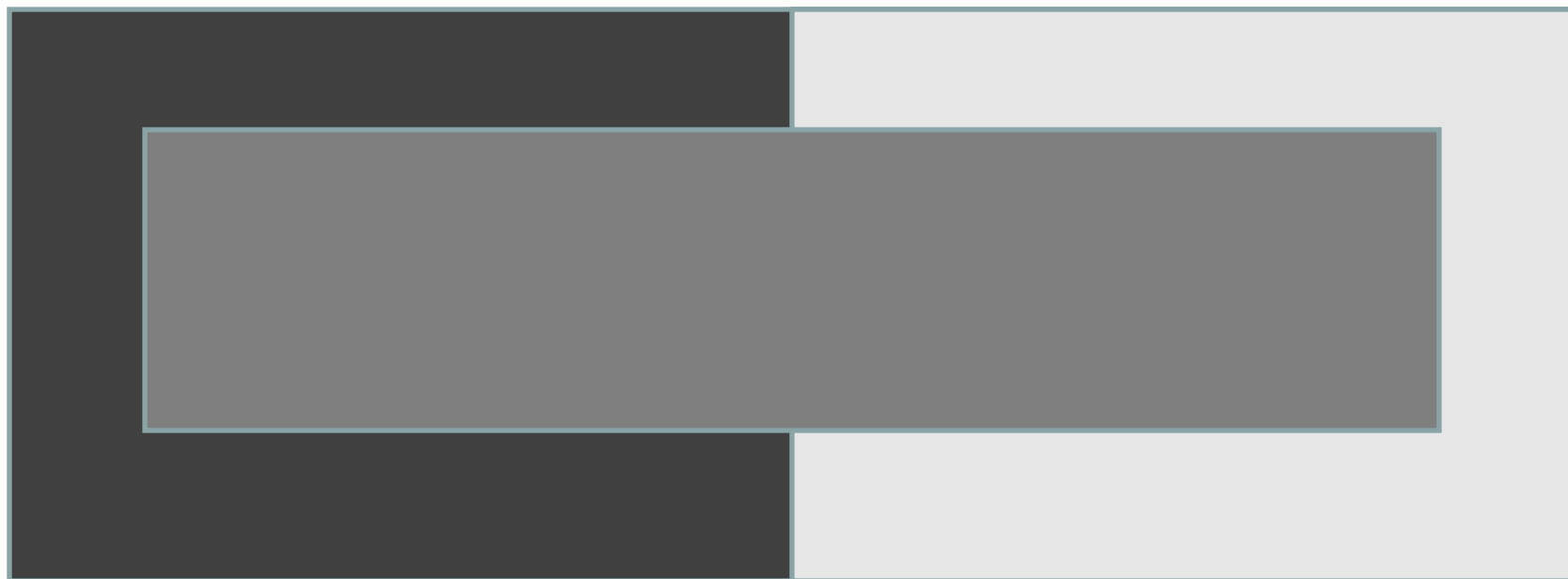


А.А. Дейнека  
Девочка у окна  
(гуашь, белила.  
Россия.20 в)

В изобразительном искусстве важным выразительным средством являются тональные переходы, иногда мягкие перетекания, иногда резкие, контрастные пятна

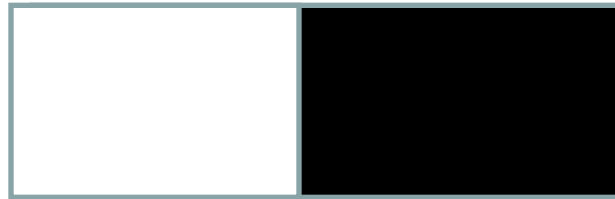


**Одно и тоже пятно может выглядеть светлым на более темном фоне и темным на более светлом фоне.**



# Темное и светлое образуют контраст.

- Контраст – это противопоставление.
- Резкий контраст (черное и белое) - говорит нам о сильных драматических чувствах: тревога, решительность, ярость, утверждение, буря, гроза...

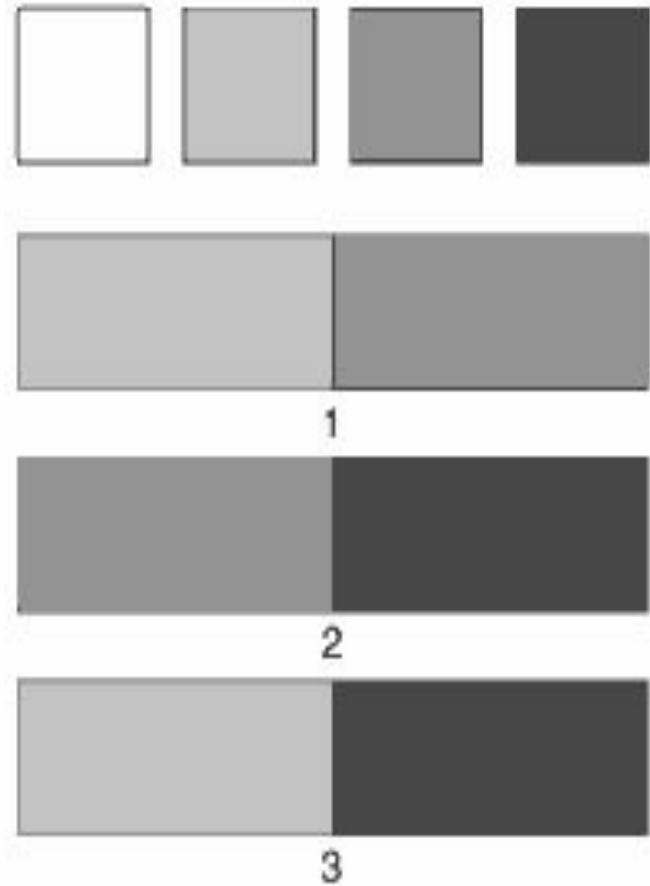


- Мягкий контраст- противоположности сближены.

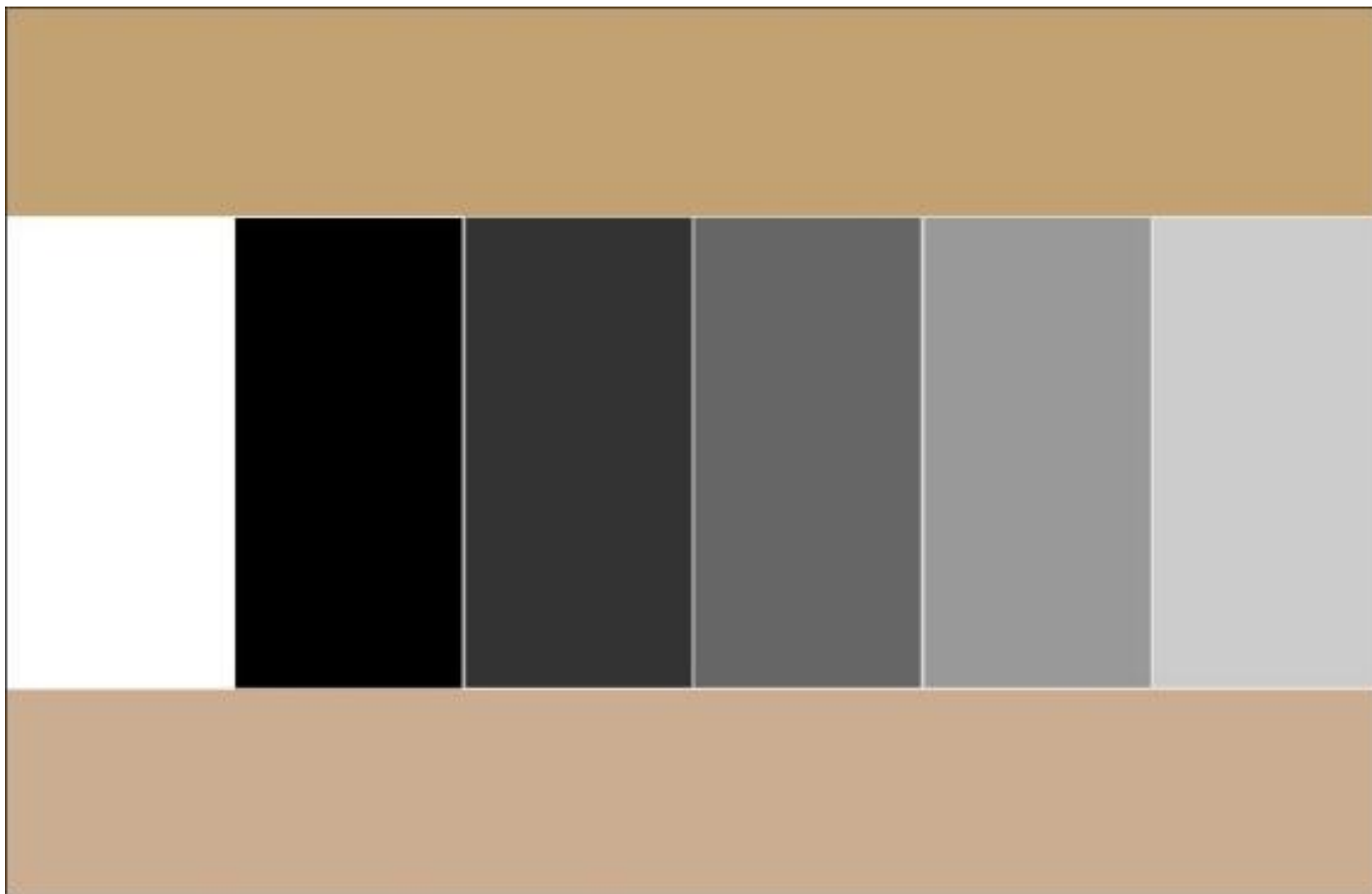


# Тон и тональные отношения

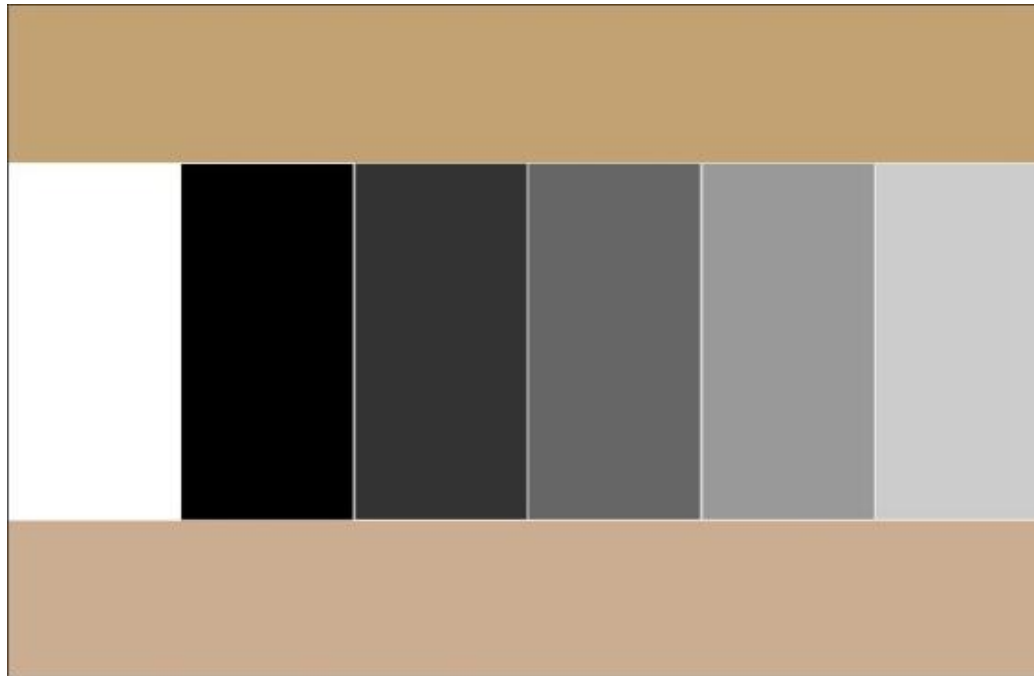
- Чтобы определить степень светлоты или темноты цвета, используют понятие ТОН
- Определить тон пятна можно при сравнении его с другим пятном, т.е. определив их тональные отношения



# Тональная шкала



- Ахроматические цвета – черный, белый и все оттенки серого.





# Задание:

- Выполните рисунок используя резкий контраст

