



Творчество Рембрандта

Рембрандт Харменс ван Рейн.

- 1606 – 1669 гг.
Голландия. Его творчество – вершина голландской живописи.
- Святое семейство.



Жизненный и творческий путь его трагичен:

- От блистательной карьеры, всеобщего признания, богатства, счастливой семейной жизни к полному забвению, одиночеству, нищете.
- Флора. 1634 г.
Государственный Эрмитаж, Санкт-Петербург.



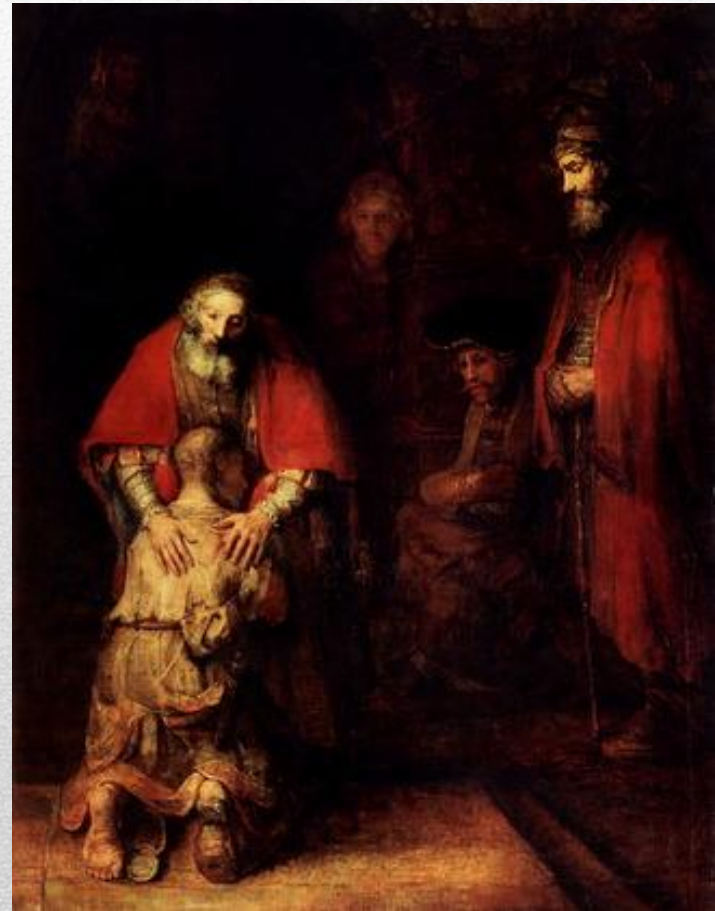
Суть творчества Рембрандта.



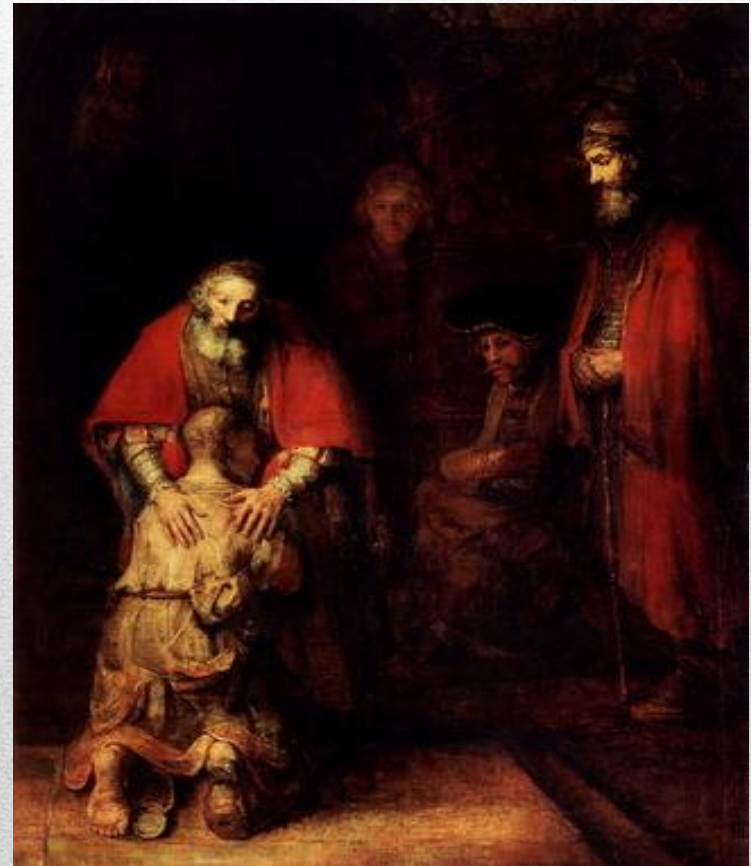
- «Правда – самое прекрасное и редкое качество». (Э. Делакруа).
- Старик в красном. 1652 – 1654 гг.
Государственный Эрмитаж, Санкт-Петербург.

Своеобразие художественной манеры Рембрандта.

- Он всегда выделял с помощью света главные смысловые акценты в картине. Контрасты света и тени усиливают динамику происходящего, подчеркивают цвет, форму, объёмы и фактуру предметов.
- Возвращение блудного сына.



Своеобразие художественной манеры Рембрандта.



Своеобразие художественной манеры Рембрандта.



- Флора. 1634 г. Государственный Эрмитаж, Санкт-Петербург.

Жанры произведений художника.



- Мифологический.
 - Библейский.
 - Портрет.
 - Автопортрет.

 - Старик.
-

- Даная. 1636 г.
Государственный
Эрмитаж, Санкт-
Петербург.

