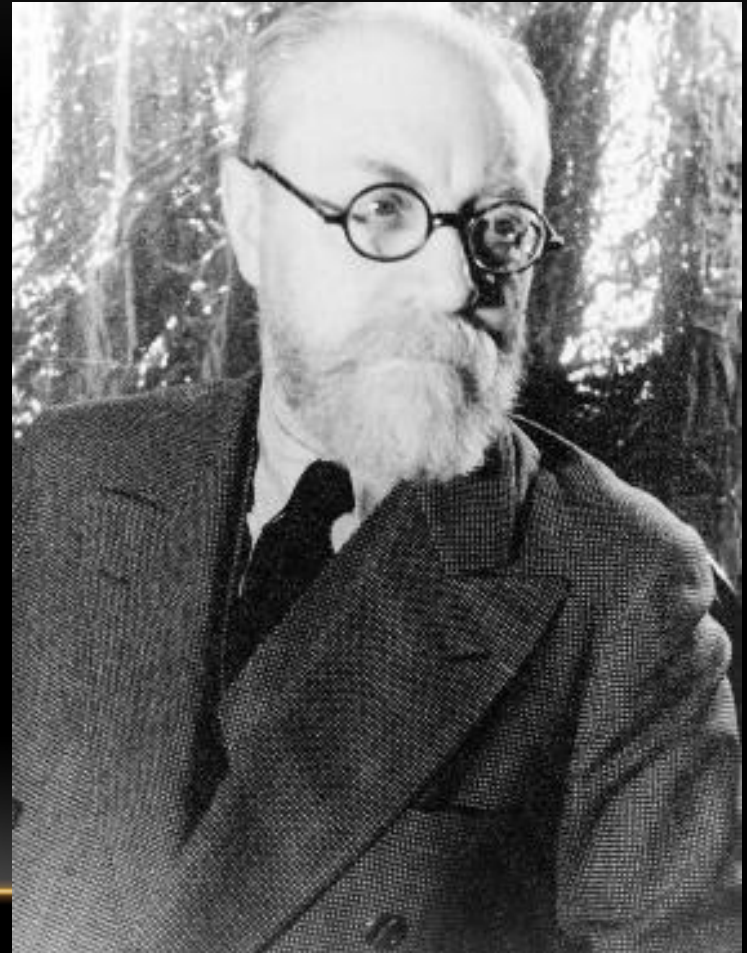


***ЛИНИЯ И ЕЁ ВЫРАЗИТЕЛЬНЫЕ
ВОЗМОЖНОСТИ***

АНРИ МАТИСС

«Путь к конечной цели идёт не через нагромождение деталей, а через отбор их. В рисунке, например, художник должен из всех возможных линий выбрать самую выразительную, самую насыщенную жизнью»



ГРАФИКА

- Вид изобразительного искусства, где отражение действительности решается с помощью рисунка. Основными средствами выражения замысла являются линия, штрих, пятно



ВЛАДИМИР ФАВОРСКИЙ

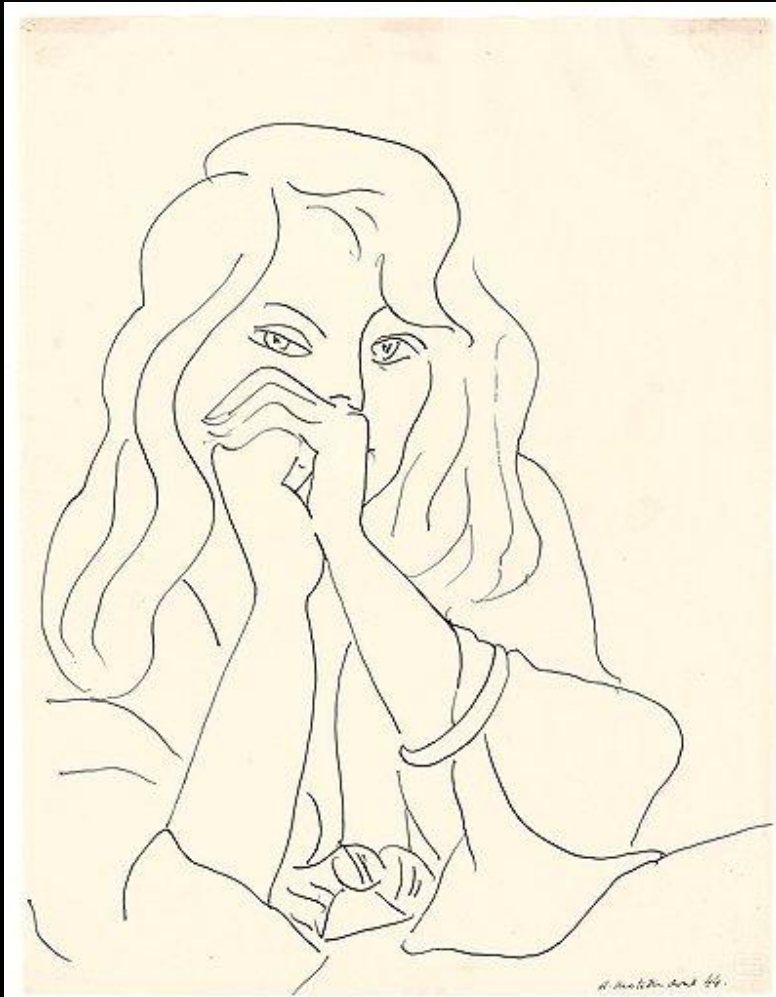
- *«Всякую линию – и кривую и прямую – мы можем представить себе как остановившуюся и как движущуюся...».*



ЛИНИЯ

- *Линией мы обозначаем контур предмета, его край. Линия – это знак, она условна, придумана нами как способ обозначения.*
 - *Линия – это средство создания образа; чтобы образ был выразительнее.*
 - **Интерес к выразительности линии рождает её характер.**
 - **Характер линии выражает эмоции, чувства художника.**
-

А. МАТИСС «ЖЕНЩИНА С РАСПУЩЕННЫМИ ВОЛОСАМИ»



- *«Я не могу ничего прибавить к этой линии, ни отнять от неё».*

ПАБЛО ПИКАССО «ГОЛУБЬ МИРА»

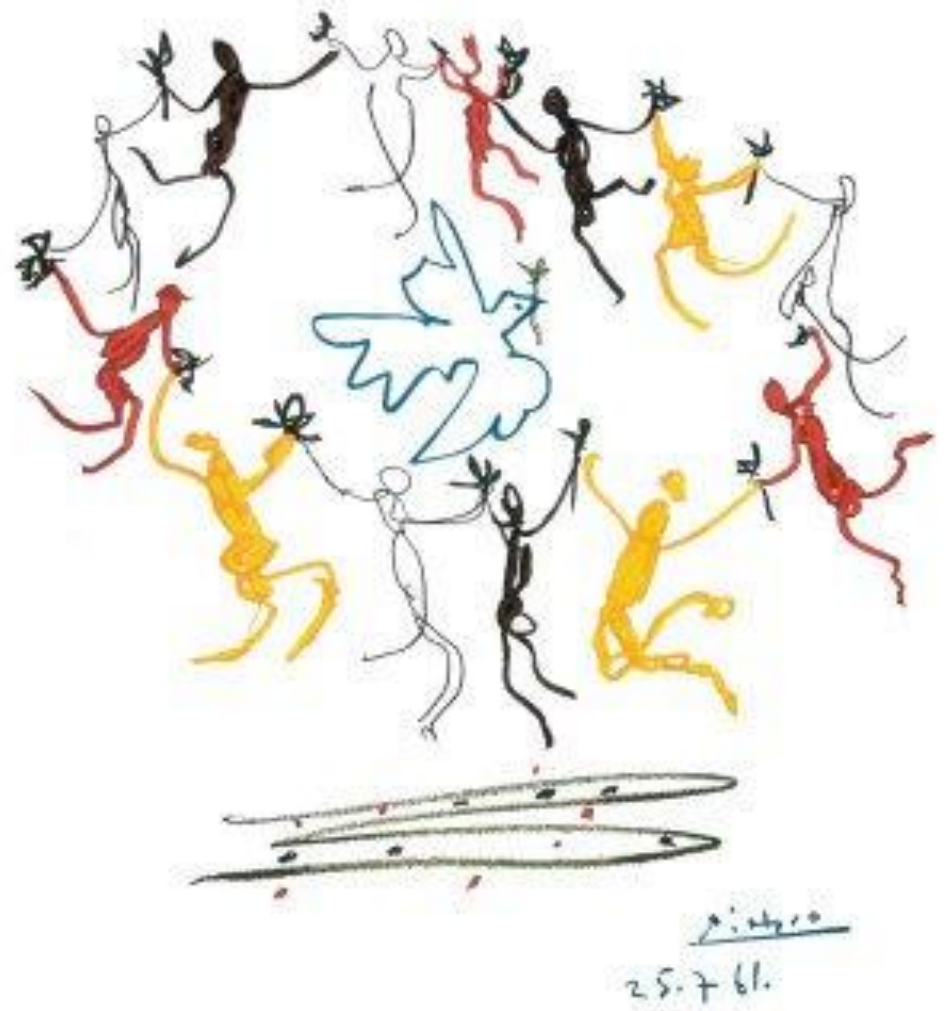


«Певучим медленным овалом
Пленительно обведена,
Встаёт виденьем небывалым
Белее лилии – она.
Голубки нежной трепетаньем
Её лицо окаймлено,
И вся она – любви сиянье,
Зарёй вошедшее в окно...»
Роберт Рождественский

В. СЕРОВ «ПОРТРЕТ БАЛЕРИНЫ КРАСАВИНОЙ»

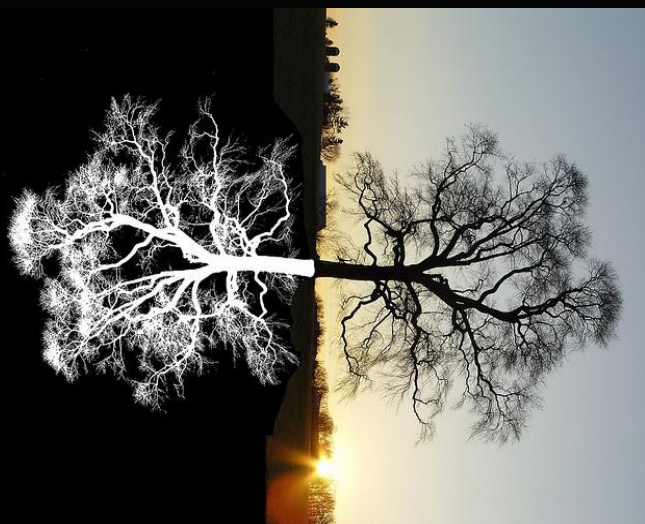


П.ПИКАССО «ТАНЕЦ»



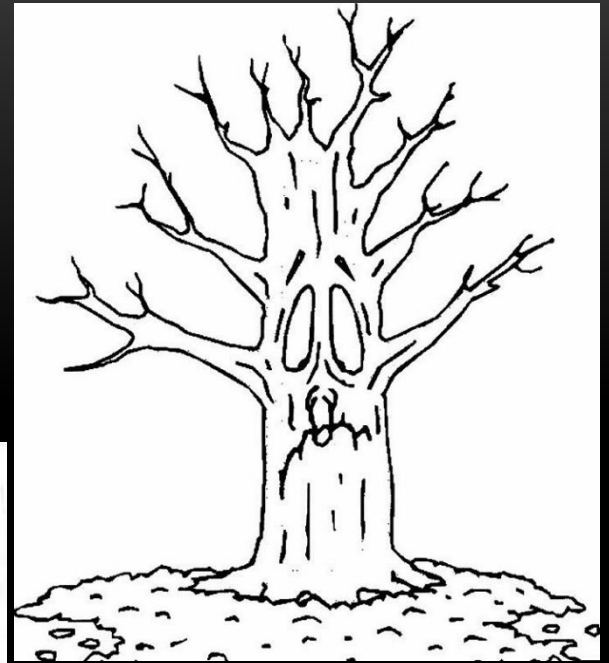
ЗАДАНИЕ:

- Передайте чувства через образ дерева



ГЛАВНОЕ ВЫРАЗИТЕЛЬНОЕ СРЕДСТВО РИСУНКА – ЛИНИЯ. СПЛЕТАЯСЬ В РАЗНООБРАЗНЫЕ ФОРМЫ, ЛИНИЯ БЫВАЕТ ИЗЫСКАННОЙ И КРУЖЕВНОЙ, КОЛЮЧЕЙ И ЗЛОЙ, НЕЖНОЙ И БАРХАТНОЙ.



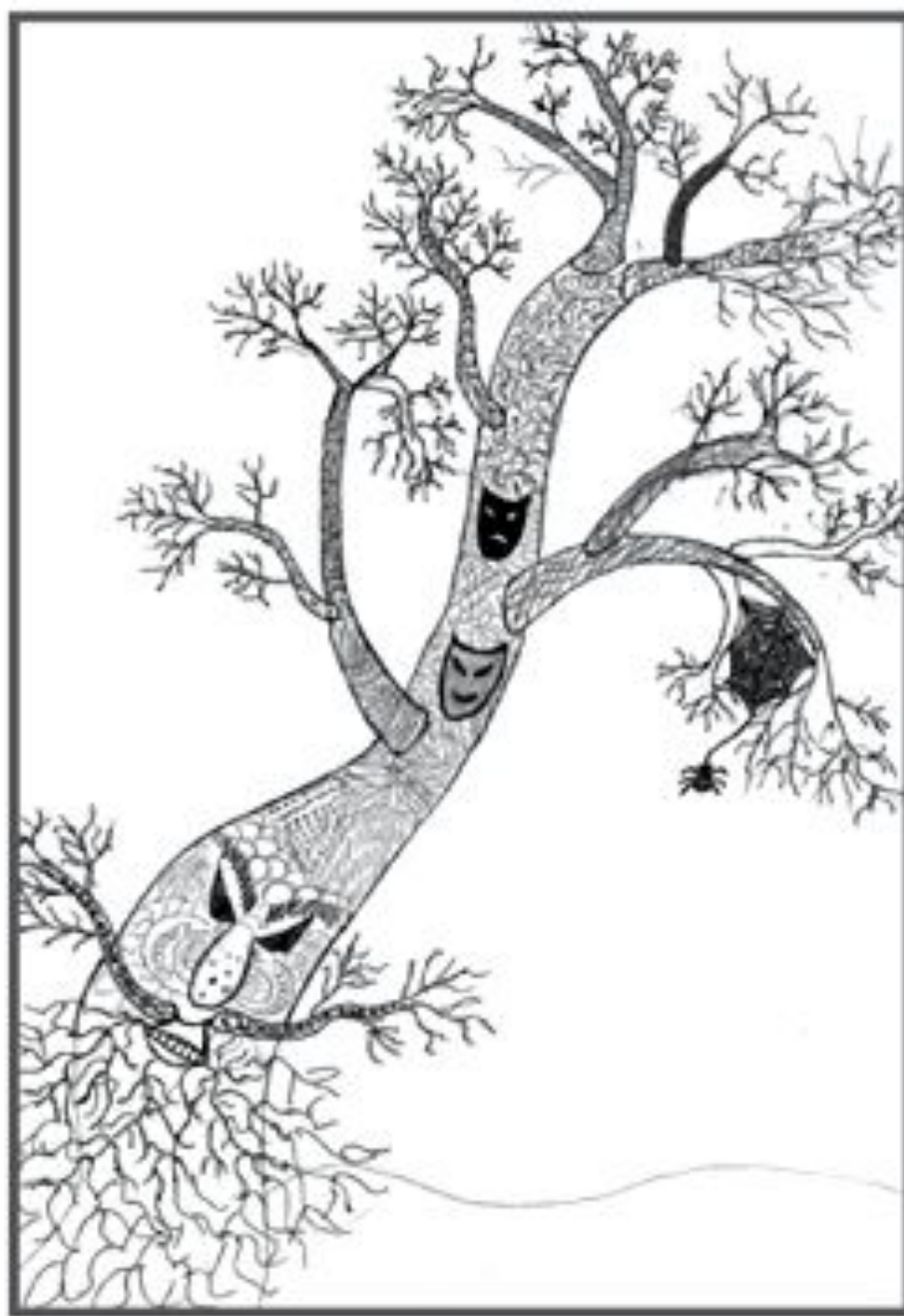








(12)



(13)



MR WOOD
©JAMES BROWNE '03

