

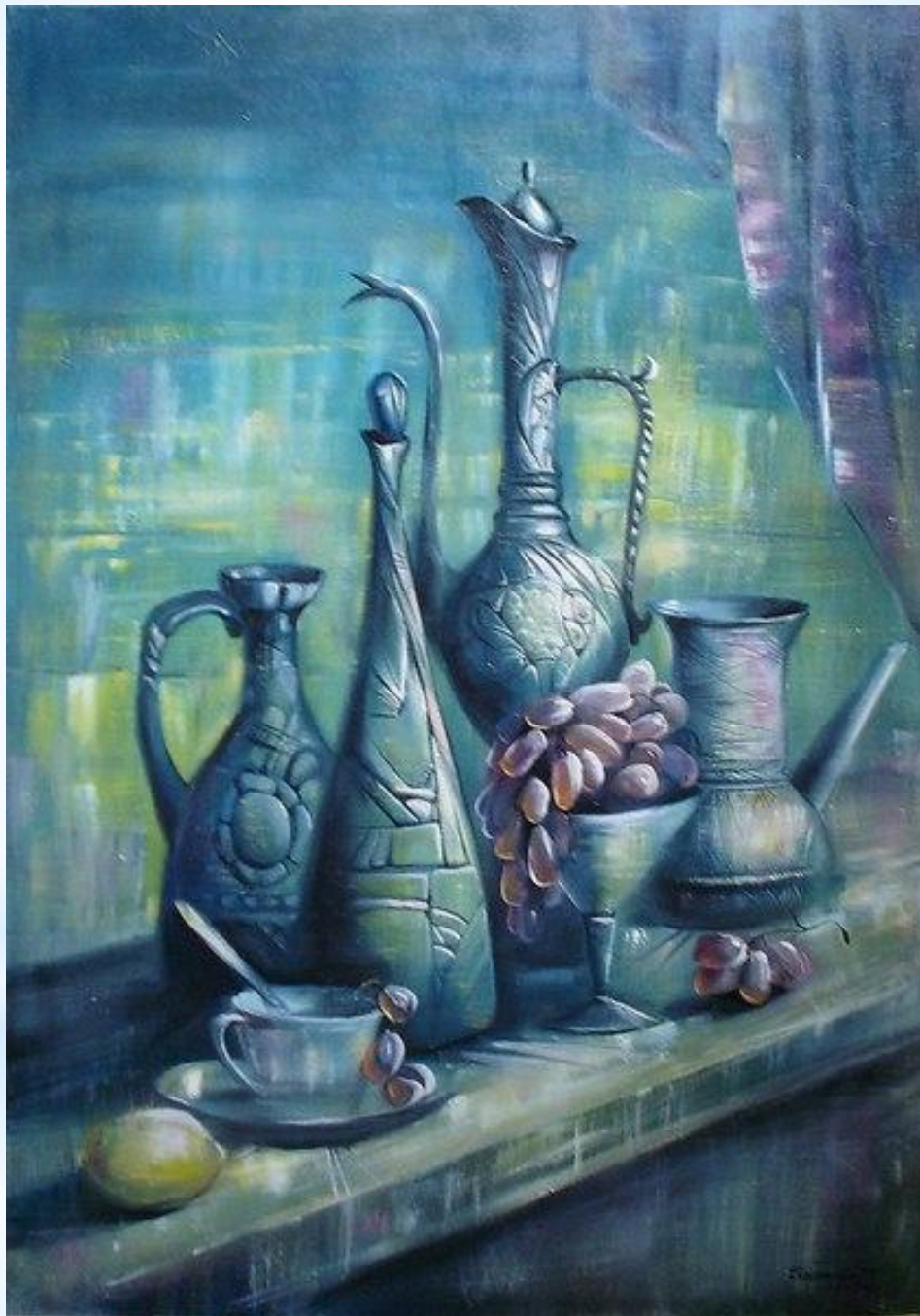
**\* Натюрморт.  
Цветовая гамма**

**\* Цветовая гамма - это ряд гармонически взаимосвязанных оттенков цвета, при создании художественных произведений. Выделяют теплую, холодную и смешанную гаммы**

**\* Холодная гамма**

# \* Холодная цветовая гамма.

Это гамма, полученная  
путем использования  
цветов с **ХОЛОДНЫМ**  
**ОТТЕНКОМ.**













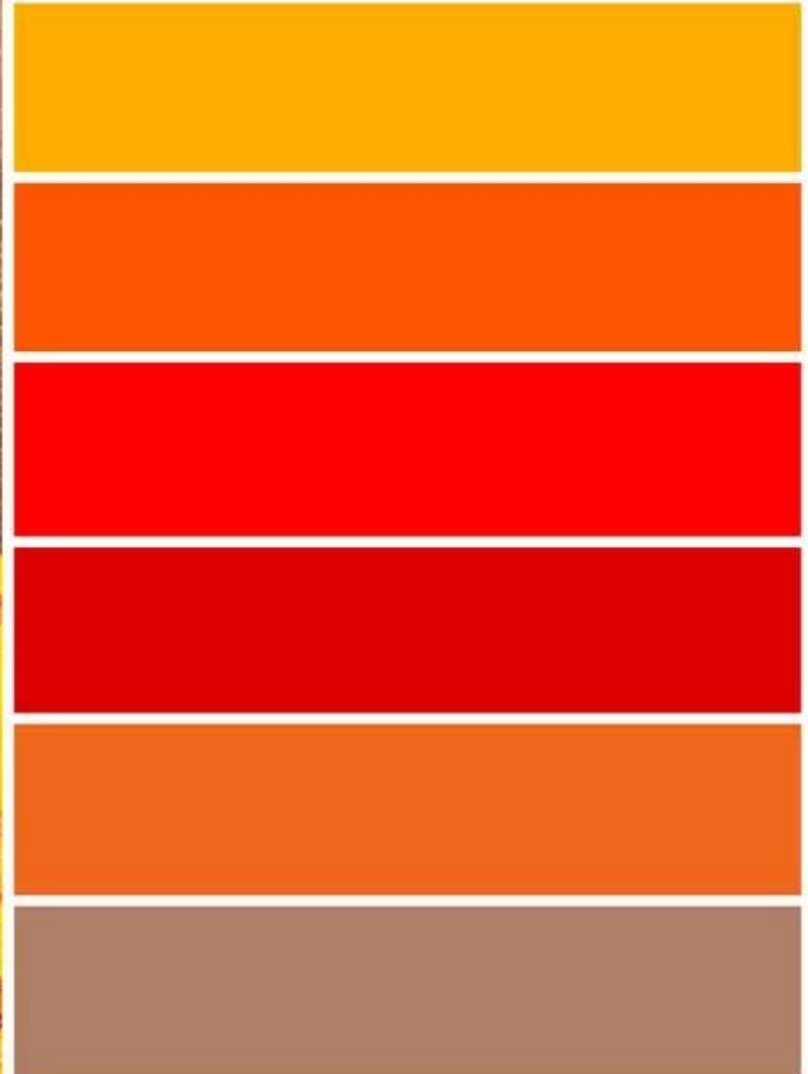
Авторские работы  
Натальи Волобуевой

**\*Тёплая гамма**

\* Теплая цветовая гамма. Это гамма полученная путем использования цветов с теплым оттенком.



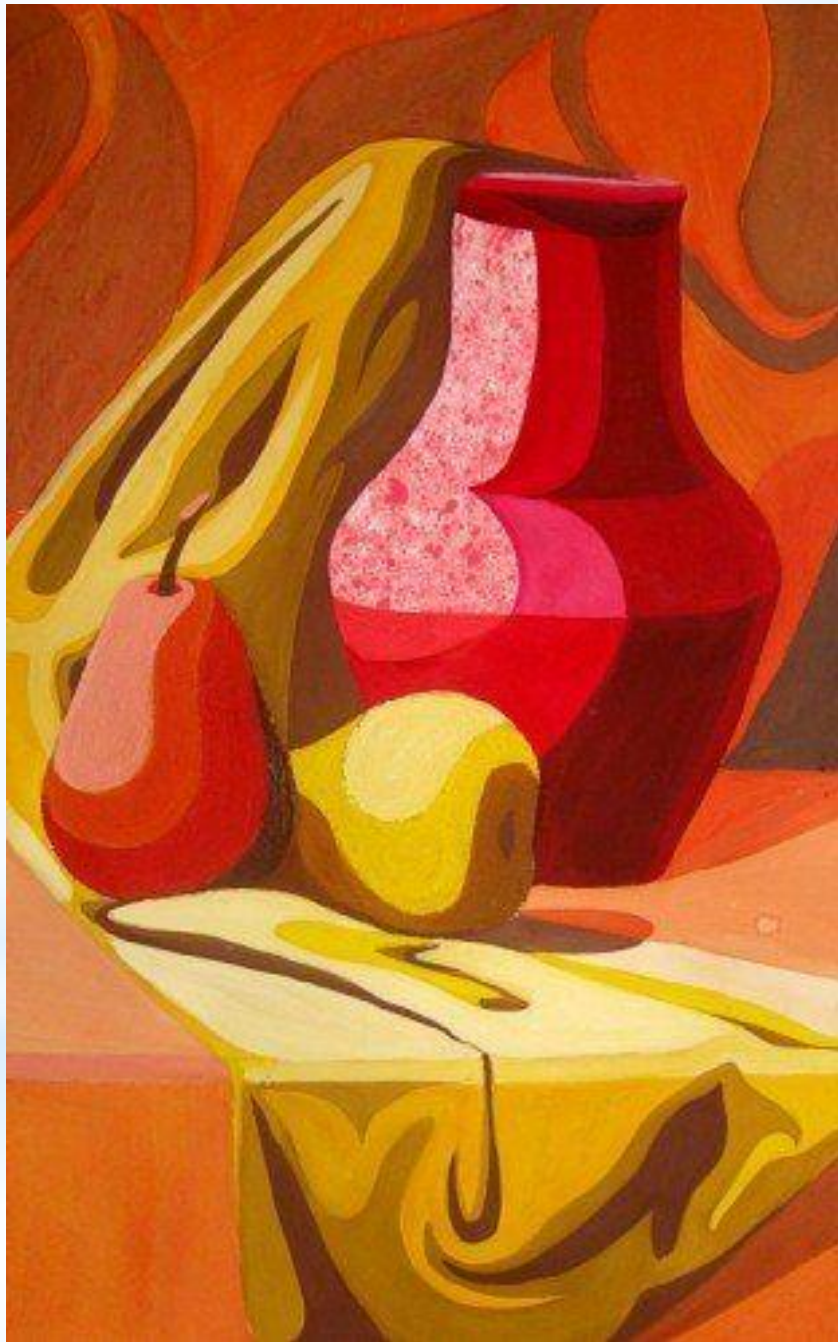
PapaMaster.su



Осенняя цветовая гамма







\* Смешанная или нейтральная цветовая гамма ( мы объединили эти два понятия). Это равновесие в композиции теплых и холодных (смешанная) или отсутствие теплых и холодных (нейтральная) оттенков. Важно, чтобы не происходило перевешивания холодных или теплых оттенков.











**\* Определите  
цветовую гамму**



























































*Arts.In.UA*





