

СТИЛЬ ХАЙ-ТЕК

# ВВЕДЕНИЕ

- **Хай-тек** (англ. hi-tech, от high technology — высокие технологии) — стиль в архитектуре и дизайне, зародившийся в Великобритании в недрах позднего модернизма в 1970-х, нашедший широкое применение в 1980-х и актуальный сегодня.
- **Главные теоретики и практики хай-тека** в основном англичане — Норман Фостер, Ричард Роджерс, Николас Grimshaw, Ж. Нувель, Д. Пакстон, на каком-то этапе своего творчества Джеймс Стирлинг и итальянец Ренцо Пиано.

# ОСНОВНЫЕ ЧЕРТЫ

- Использование высоких технологий в проектировании, строительстве и инженерии зданий и сооружений.
- Основой хай-тека становится упор на функциональность.
- Максимально ограничивается использование декоративных элементов.
- Архитектура хай-тек отдает предпочтение стеклу, металлу, пластику, бетону и другим искусственным покрытиям. Стиль противостоит направлениям, использующим натуральные материалы.
- Широкое использование серебристо-металлического цвета.
- Высокий прагматизм в планировании пространства.
- В виде исключения жертвование функционалом в угоду дизайну.





- Не приглядные технические детали больше не прячут: в век высоких технологий они становятся, скорее, украшением (использование функциональных элементов: лифты, лестницы, системы вентиляции и другие, вынесенных наружу здания). Вентиляционные шахты и трубопроводы декорируются, окрашиваются в разные цвета, а потому подобные конструкции не только не портят общего впечатления от сооружения, но и имеют эстетическую ценность.
- Конструкции в своем большинстве простые, преобладают простые формы и прямые линии. Частое обращение к элементам конструктивизма и кубизма (в противоположность био-теку).
- Архитекторы экспериментируют с освещением, что в сочетании с зеркальными поверхностями зданий создает эффектное мерцание. Децентрированное освещение, создающее эффект просторного, хорошо освещённого помещения.







# ИНТЕРЬЕР

- Интерьеры зданий подчиняются тем же принципам: встраиваемая техника, стеклянные полки и полы, металлические каркасы, двери и стулья, настенные обогреватели — все элементы глубоко проникнуты технологичностью.
- Стиль отдает предпочтение приглушенным, спокойным тонам: металлик, белый, серый, а так же насыщенные чистые цвета - красный, зеленый, желтый.



- Основной доминантой служит форма, а не расцветка или цветовая гамма. Практически полное отсутствие декора здесь компенсируется «работой фактуры»: игрой света на стекле, блеском хромированных и металлических поверхностей, рисунком натуральной древесины. К этому могут добавляться открытый кирпич и разнообразные современные синтетические материалы.
- Цвет и рисунок для стиля хай-тек не являются характерными деталями. Интерьер в стиле хай-тек строится на сочетании пространства и света.
- Стиль Хай-Тек не терпит небрежности — все должно быть ровным и гладким: чистые, часто блестящие поверхности стен, потолка, пола, оконных рам, дверных коробок.



# ДЕКОР

- Хай-тек не ставит целью подчеркнуть декоративный аспект сооружения, но, несмотря на это, здания имеют несомненную эстетическую ценность.
- Трубчатые конструкции из металла, переходы, опорные конструкции, металлические каркасы и лестницы выведены наружу здания.
- Прямоугольные, максимально большие окна. Децентрированное освещение, создающее эффект просторного, хорошо освещённого помещения.
- Двери прямоугольные, простые, лаконичные. Часто из металла или стекла.





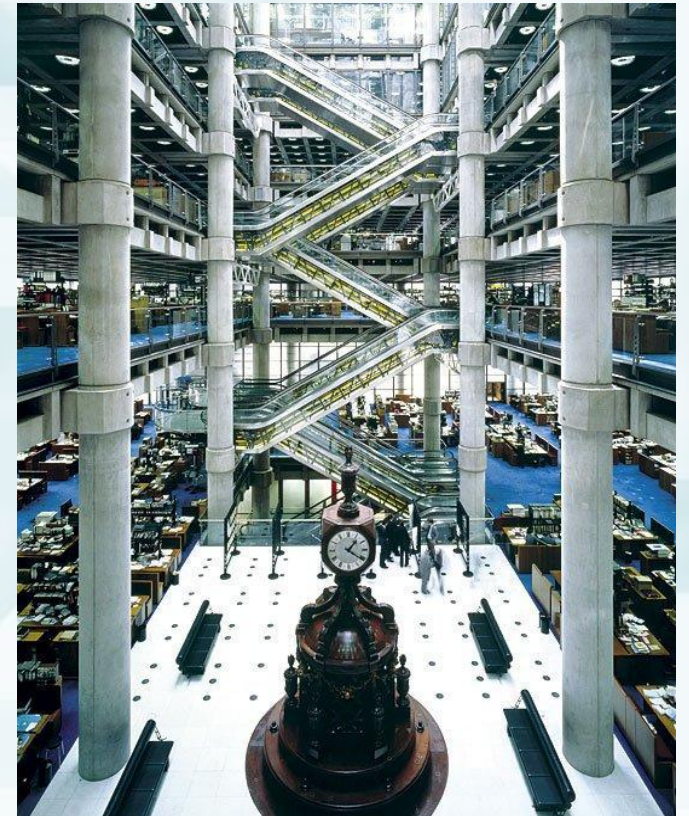
Центр Помпиду в Париже



Здание телевидения в Японии



Здание Ллойда в Лондоне





ЧАСТНЫЙ ДОМ  
В СТИЛЕ ХАЙ-  
ТЕК



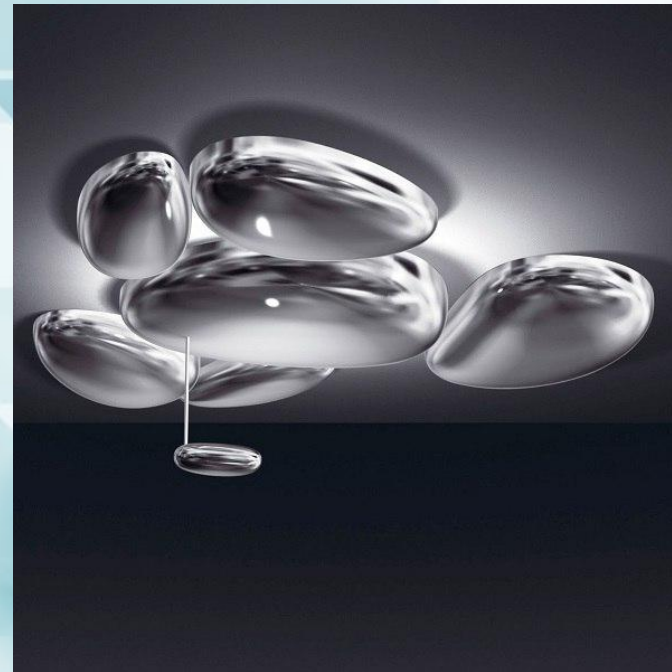
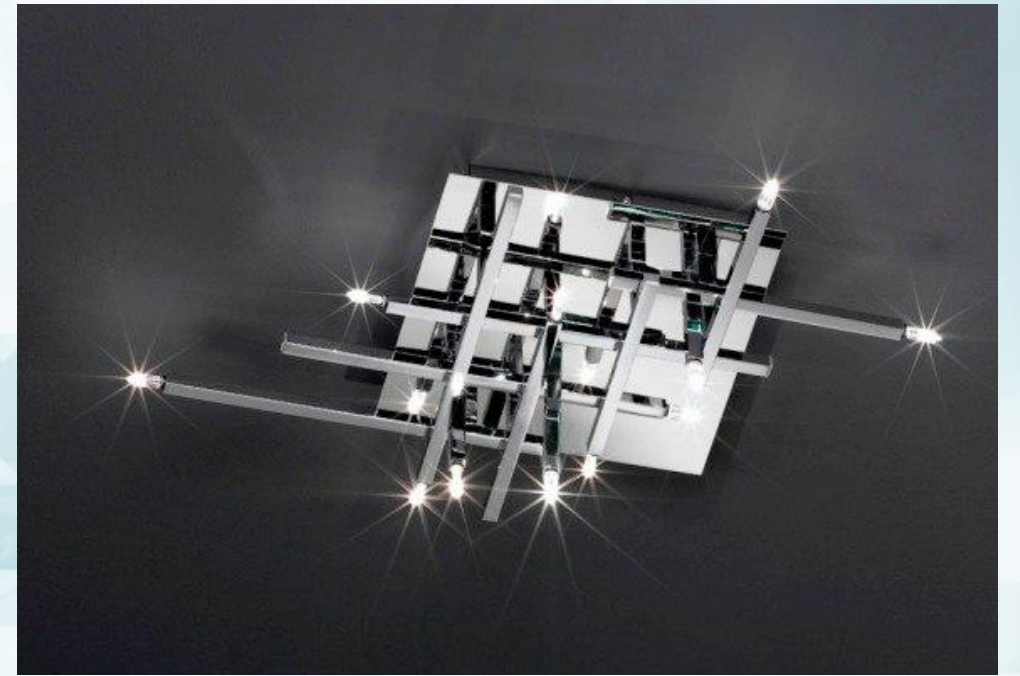
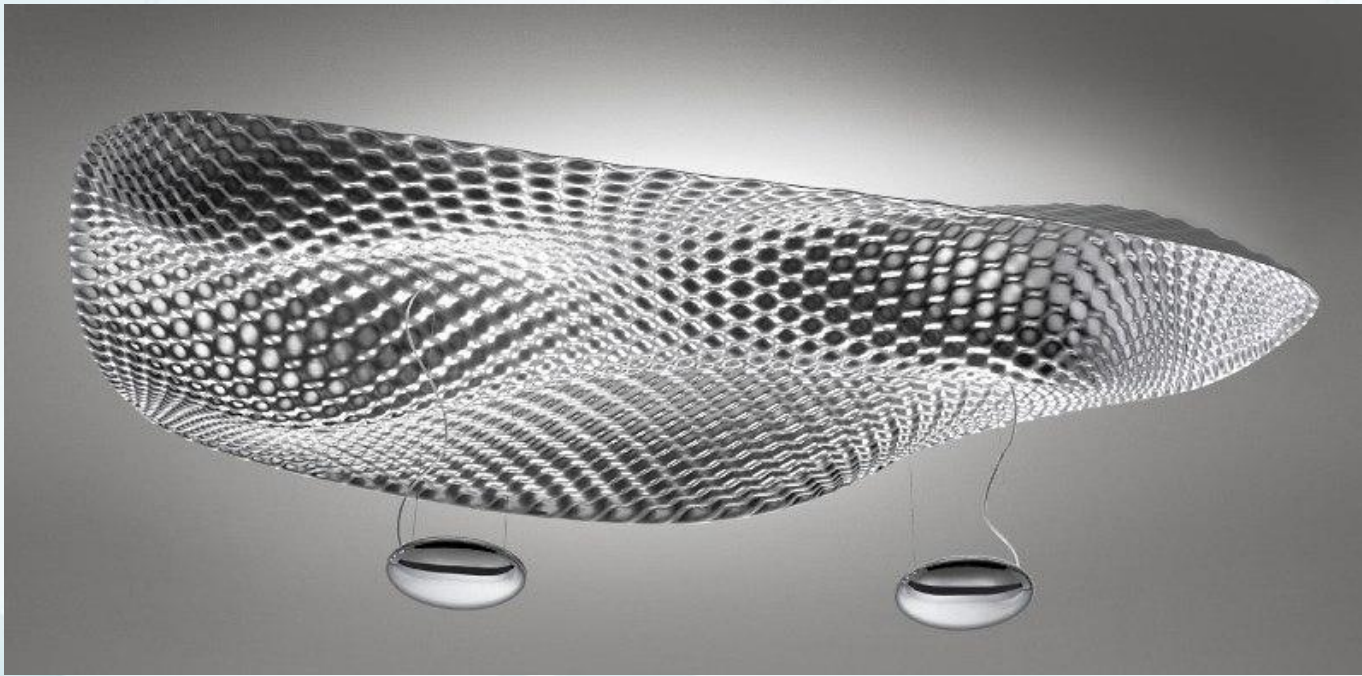


## Осветительные приборы

- Для стиля хай-тек освещение играет очень важную роль, так как позволяет выделить и выгодно подчеркнуть фактуру и форму материалов использованных в отделке интерьера. Более того, свет также берет на себя дополнительную роль организатора пространства интерьера. Светильники, конечно же, должны нести на себе отпечаток техногенности.
- Приветствуются сложные варианты освещения из-за панелей, встроенные светильники. Используя струнные светильники, можно визуально разделить помещение на функциональные зоны, создав границу между кухней и столовой или между гостиной и спальней, добившись при этом невероятной легкости и пластичности.
- Часто в интерьерах хай-тек можно увидеть софиты. А для придания уюта помещению можно использовать торшеры с россыпью галогеновых лампочек.









# ЭЛЕМЕНТЫ ДЕКОРА

- Обычным декором окон в стиле хай-тек являются различные жалюзи. К ним можно добавить шторы, однако, скорее всего, однотонные, без узоров.
- Стены обычно однотонные светлые, хотя прекрасно смотрятся и варианты темно-серых или даже черных тонов. Главное чтобы эти цвета были умело обыграны в интерьере.
- Мебель в интерьере хай-тек минимальна. Главное условие — мебель хай-тек должна быть удобна, практична и не иметь лишних декоративных деталей. Материалы мебели хай-тек — кожзаменитель, металл, стекло, пластик. Фурнитура часто серебристая, матовая либо блестящая.
- Камин стили хай-тек изготавливают исключительно из материалов искусственного происхождения - термостойкое стекло, металл, стеклокерамика.
- Современные дизайнеры экспериментируют с материалами и формами, смешивая традиции и стили. Именно поэтому можно встретить самые различные и неожиданные сочетания, где применяются, как природные, так и искусственные материалы. Кроме того, сочетание самых различных стилей создает поистине фантастический эффект. К примеру, камин в форме многоугольника, призмы, строгие конструкции из стеклокерамики и окрашенного металла.











# ЛАНДШАФТ

- Дорожки и площадки участка отличаются своей прямолинейностью и образуют свой четкий геометрический узор. В большей степени применяется гладкое покрытие и гораздо реже применяются гравийные отсыпки.
- Особую роль в этом стиле играет вода в садовом участке, полностью оживляющая весь ландшафт. Водоемы могут иметь самые различные формы. Также возможно соединение нескольких отдельных искусственных источников.
- Газон также создает плоскостной элемент сада. В большей степени в стиле хай-тек применяется партерный или садово-парковый тип газонов.
- Этот стиль может иметь самые различные архитектурные формы. Это могут быть скульптуры, скамьи, контейнеры под растения, фонари. Здесь каждый элемент сможет найти свое определенное место и бетон, и стекло, и камень.











- Освещение также занимает не последнее место в стиле хай-тек. Здесь свет должен выполнять как функциональные, так и декоративные функции. Для того чтобы наслаждаться всей красотой сада в вечернее и ночное время суток, подсвечиваться водоемы, дорожки, садовая мебель и цветники.
- В стиле хай-тек в ландшафтном дизайне, как правило, применяются светлые тона, однако все цветы должны иметь сочную цветовую гамму, но пространство не должно быть сильно загружено яркими пятнами.







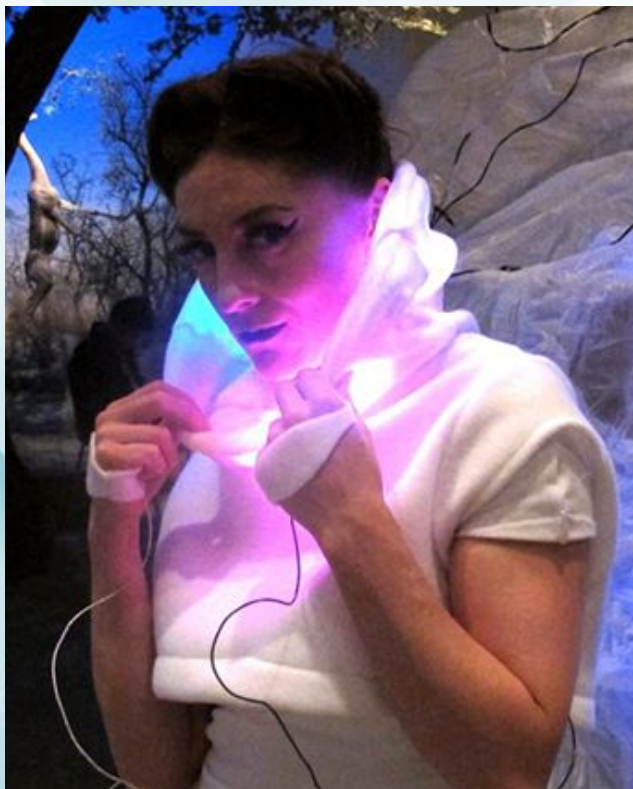
# ОДЕЖДА

- Черты стиля хай-тек мы находим и в предметах одежды.
- Одна из самых перспективных областей развития — это wearable technology, одежда и аксессуары, в которые вмонтированы мини-компьютеры, LED-дисплеи, чипы, сенсоры и другие устройства.
- Легкое светящееся платье из шифона и шелковой тафты со множеством разноцветных светодиодов, созданное компанией CuteCircuit, не имеет никаких полезных функций, но зато выглядит намного красивее большинства технологичных предметов одежды.





- Разработчики компании Sensoree использовали гибкий датчик кожно-гальванической реакции и создали свитер, который меняет цвет встроенной подсветки в зависимости от настроения его хозяина.



- Длинный жилет с капюшоном Ring позволяет управлять страницей на Facebook с помощью жестов и прикосновений к одежде. В него встроены сенсоры, распознающие движения хозяина, так что, например, подняв капюшон, можно отправить сообщение или обновить статус. Кроме того, если друг пишет вам, то вы почувствуете легкое похлопывание по плечу благодаря встроенному мини-устройству.





- При создании спортивной одежды технологии используются довольно часто: существуют кроссовки с датчиками, измеряющими скорость бега, и спортивные бра, которые показывают частоту пульса. Одна из самых интересных разработок в этой области — это топ Move для занятий йогой. В него встроено четыре эластичных сенсора: на спине, груди и по бокам. Сенсоры передают всю информацию о положении тела и движениях мускулов мобильному приложению, которое анализирует точность выполнения упражнений и позволяет исправить ошибки.



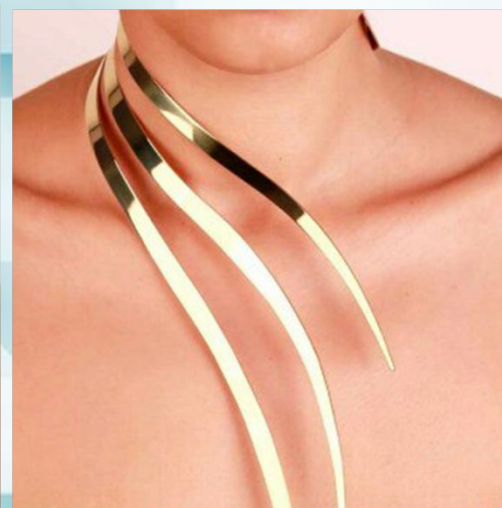
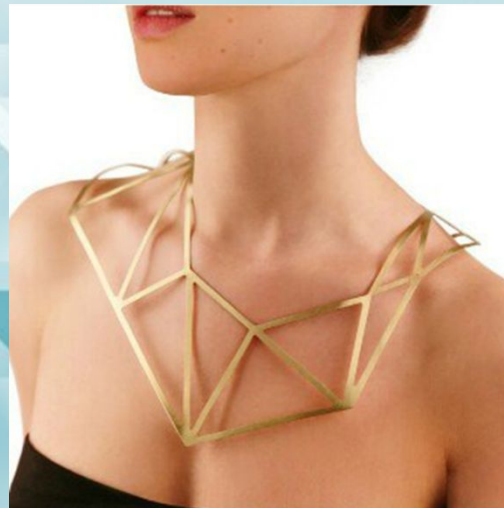
## ОБУВЬ

- Резиновые сапоги Gotwind были созданы для событий вроде английского музыкального фестиваля Glastonbury — если их хозяин проводит весь день на открытом воздухе и не может найти место, чтобы зарядить мобильный телефон, то его могут зарядить сами резиновые сапоги. Orange Power Wellies превращают тепло ног в электрическую энергию с помощью вмонтированных в подошву термоэлектрических преобразователей.





УКРАШЕНИЯ  
дизайнер  
TONY WARD



# ПОСУДА





# ТРАНСПОРТ



Электричка будущего



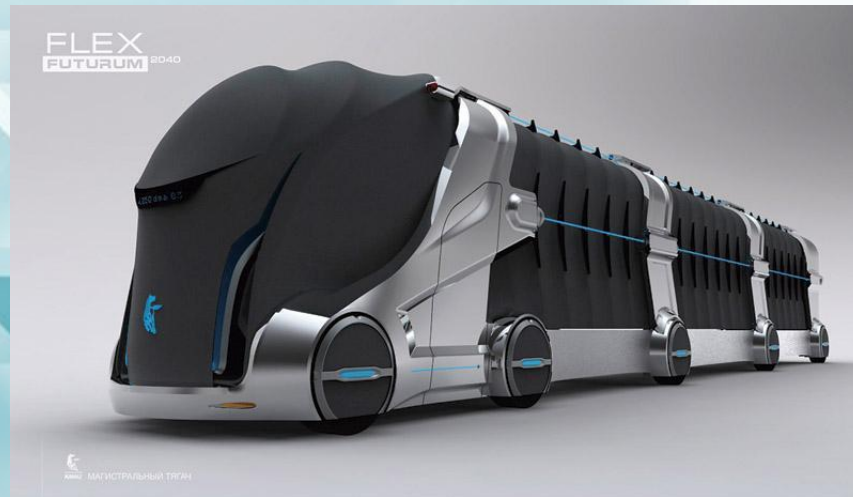
Машина будущего



Гирскутер



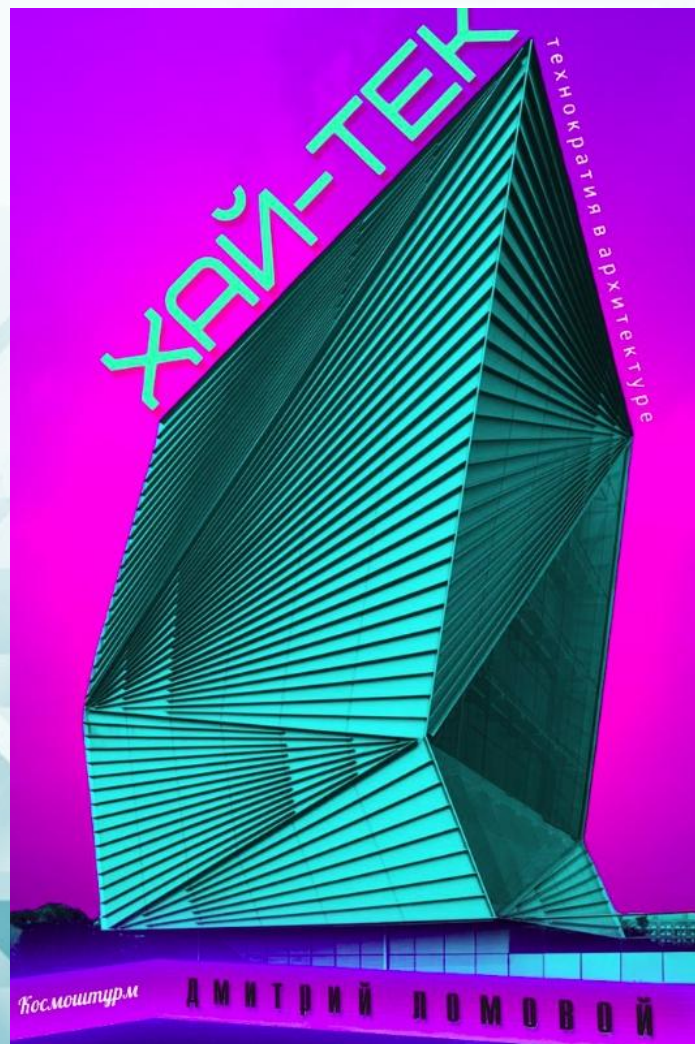
# ТРАНСПОРТ



Транспорт будущего



# РЕКЛАМА



Плакат



Косметика будущего