
Т. Шпикалова

Зимняя пора в живописи

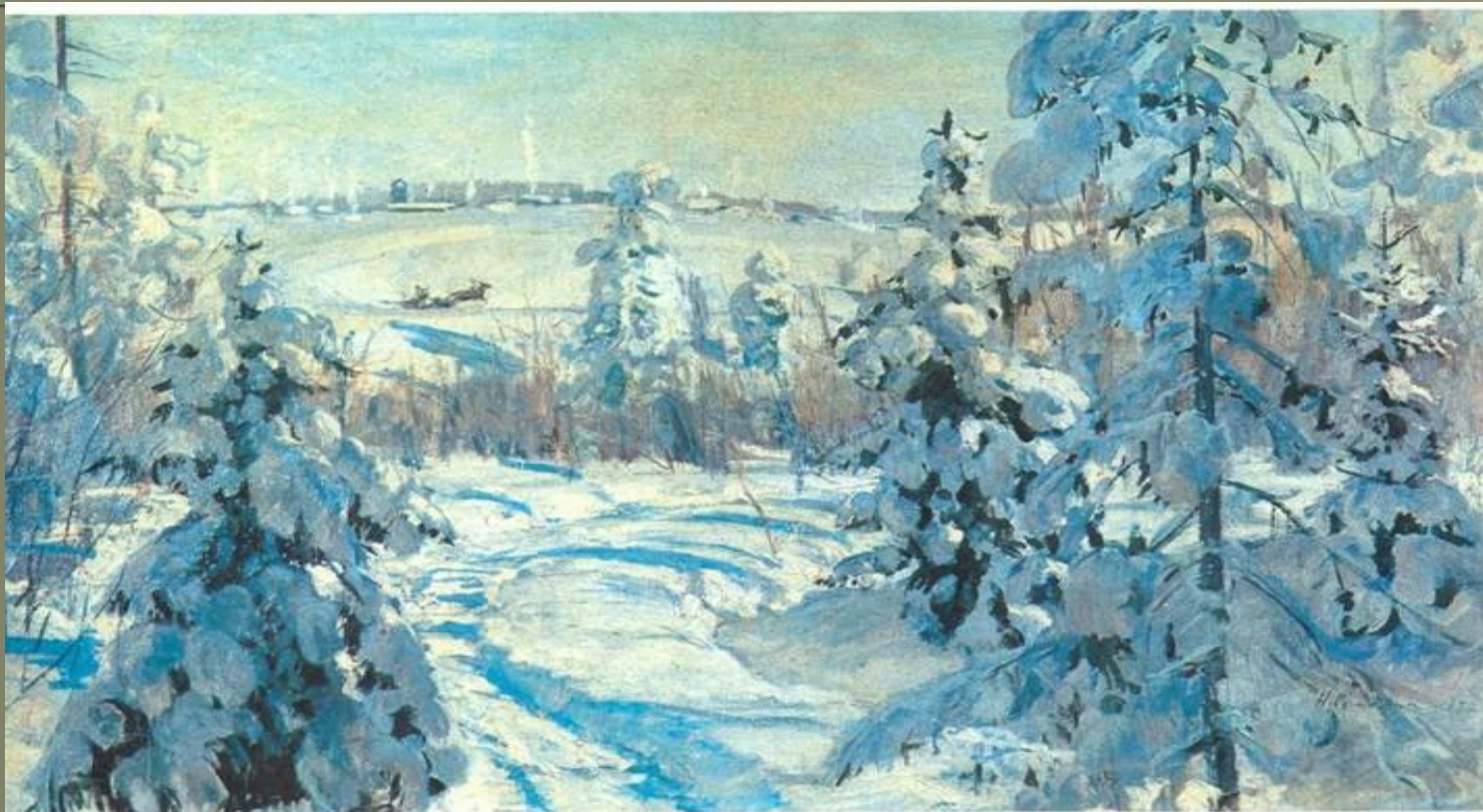
5 класс

Учитель ИЗО

Гутор Г. Н.

Человека не может не занимать природа, он связан с ней тысячью неразрывных нитей: он сын ее.

И. С. Тургенев



Н. Ромадин. Род. 1903. ЗИМА. Из серии «Времена года». 1952.

Московский государственный университет имени М. В. Ломоносова.

Н. М. Ромадин. Зима. 1952г.

Н. Ромадин. В лесу зимой.
Декабрь. 1979

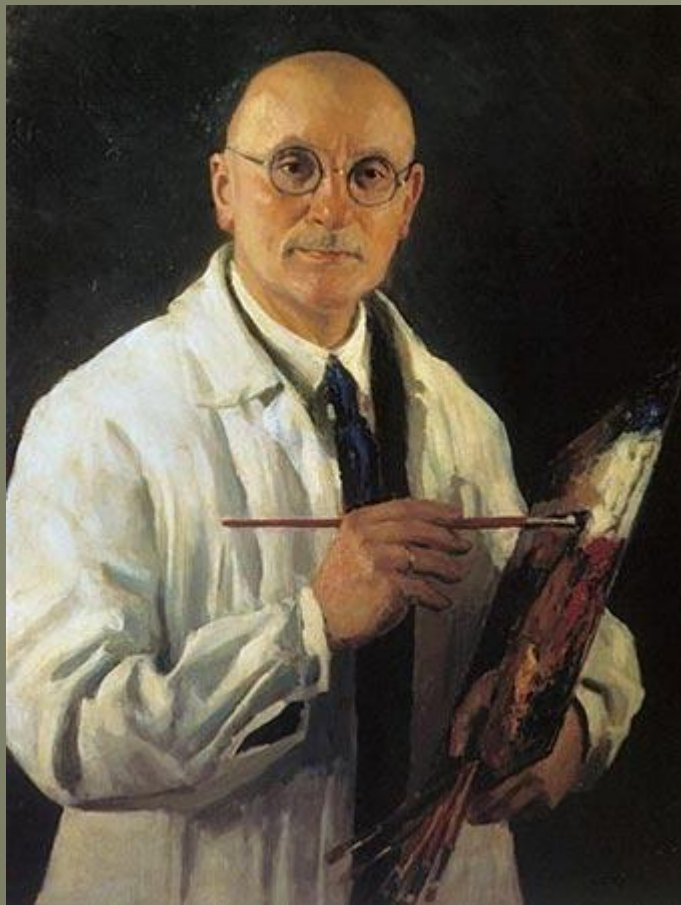


Василий Дмитриевич Поленов



Зима. Имоченцы.
1880

И. Э. Грабарь. Мартовский снег. 1904 г.



Игоря Грабаря «Зимнее утро»

- Картина написана в 1907 году. Это произведение импрессионистского стиля. Создается ощущение, что оно не написано красками, а соткано из тончайшего кружева. Сначала даже невозможно поверить, что рассвет зимой может так необычно выглядеть.



Февральская лазурь

- Изображение зимнего пейзажа на картине русского художника Игоря Грабаря передает настроение зимнего леса, уже готовящегося к приходу весны. Последние зимние дни в лесу, февральская лазурь, окутывающая редкие березы. Картина изображена таким образом,...



Д. Журавлев. Нежданный снег. 1980



**«Охотники на снегу» картина
Питера Брейгеля Старшего.**

1565



Обсудим вместе

- Какие разные состояния зимней природы изобразили живописцы в своих произведениях?
- Какую роль выполняет цвет снега в показе каждого состояния?
- Какие композиционные приемы применили художники, чтобы воспроизвести красоту зимнего пейзажа?
- Какова роль цвета в выражении главных зимних приемов в природе?

Творческое задание

- Выполни зарисовки деревьев, архитектурных построек, людей зимой по наблюдению или по представлению.

