

Виды росписи Нижегородской области

Подготовила Баринаева Е.В.





- Нижегородский край — это земля, имеющая свою замечательную историю, корни которой уходят в седую древность. Это земля, сохраняющая до сих пор богатейшие кладовые традиционного народного искусства. Здесь родились четыре вида росписи.

Хохломская

роспись

- Уже в XVII в. в деревнях Нижегородского Заволжья занимались хохломской росписью, получившей свое название от торгового села Хохлома. Уникальность промысла — в его оригинальной технологии закаливания деревянной посуды в печи и получении золотистого цвета без применения драгоценного металла, а также в его орнаменте в виде трав, цветов и ягод.
- Существуют два центра этой росписи — в с. Семино Ковернинского района и в г. Семенове.

Хохломская



Хохлома — старинный русский народный промысел, родившийся в XVII веке в округе Нижнего Новгорода.

Почему роспись по дереву называют «Хохломой»?



Река Узола, вдоль которой расположены деревни: Новопокровское, Кулигино, Сёмино, Хрящи, где родилась Хохлома.

Хохлома - так называлось большое торговое село, куда привозились для продажи изделия из окрестных сёл и деревень. Здесь привлекательный товар приобретали купцы, а затем сбывали на ярмарках не только по всей России, но и за её пределами. И в сознании покупателей красочная посуда, ложки стали ассоциироваться с именем торгового села.

Хохломская роспись



Хохлома представляет собой декоративную роспись деревянной посуды и мебели, выполненную чёрным и красным (а также, изредка, зелёным) цветом по золотистому фону.

Хохломская



роспись

На дерево при выполнении росписи наносится не золотой, а серебристый оловянный порошок. После этого изделие покрывается специальным составом и три-четыре раза обрабатывается в печи, чем достигается уникальный медово-золотистый цвет.

Чтобы посуда стала нарядной, она очень много раз меняет свой вид:

- Сначала ее вытачивают из дерева.
- Белую посуду (бель) сушат при комнатной температуре 12-15 суток.
- Потом грунтуют обычной глиной «вапом».
- После сушки мажут льняным маслом.
- Потом шпаклюют глиной, смешанной с олифой.
- Опять сушат и олифой мажут еще 3 раза при температуре 80-90 градусов.
- Наконец посуду начинают лудить- обмазывать оловянным (алюминиевым) порошком и она становится серебряной.
- Только после этого посуду можно начинать расписывать, последний раз ее покрывают олифой и ставят в печь, откуда она появляется вся такая золотая, какой мы можем ее купить.



Белье



Луженная посуда



Хохломская

пись

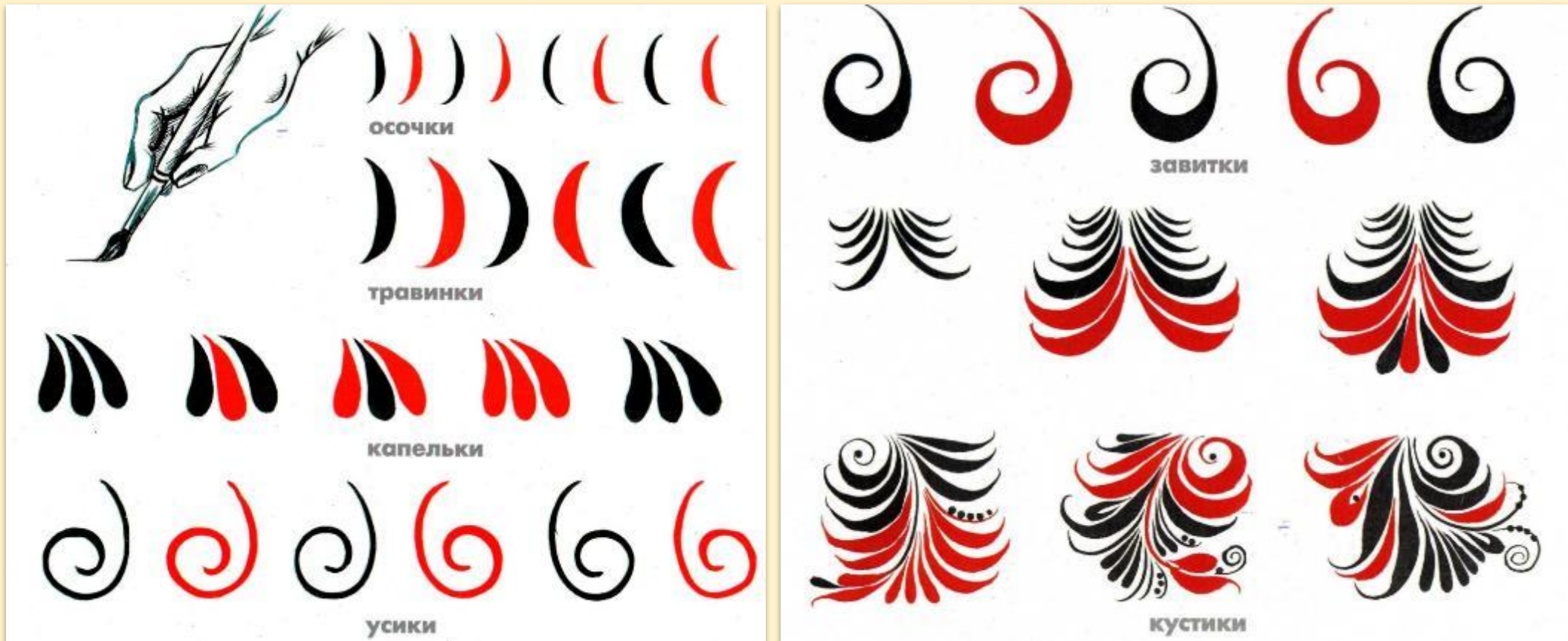
Традиционные элементы Хохломы — красные сочные ягоды рябины и земляники, цветы и ветки. Нередко встречаются птицы, рыбы и звери.



Верховое письмо

Это орнамент, выполненный красным и черным цветом, отдельными ритмично расположенными мазками по серебристому фону.

«Травная роспись» является основой верхового письма. Главные элементы имеют свои названия: «осочки», «травинки», «капельки», «усики», «завитки», «кустик».



Фоновое письмо

Это прописка контурного рисунка, затем покрытие фона вокруг рисунка каким-нибудь цветом (красным, черным).

Большие листья могут оставаться не закрашенными, тогда они получаются золотыми.

Далее выполнение радужки-прорисовки жилок на листках, тычинок.

И последний этап, как в верховой росписи - прописка. Ее делают по уже высохшему фону. Используют всю цветовую палитру хохломы.

Основой фонового письма является роспись «Кудрины».



Определите виды письма



Узор

«ЛИСТОЧКИ»

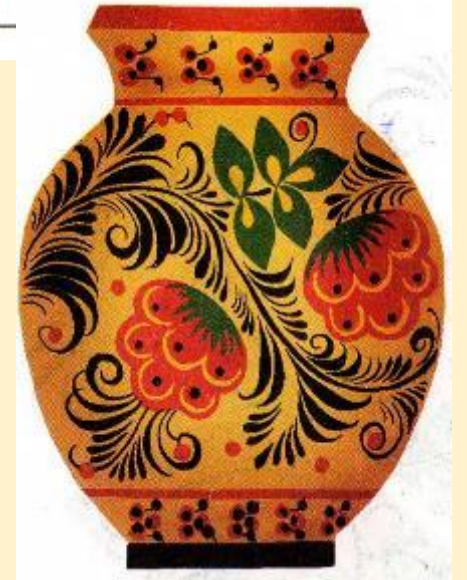
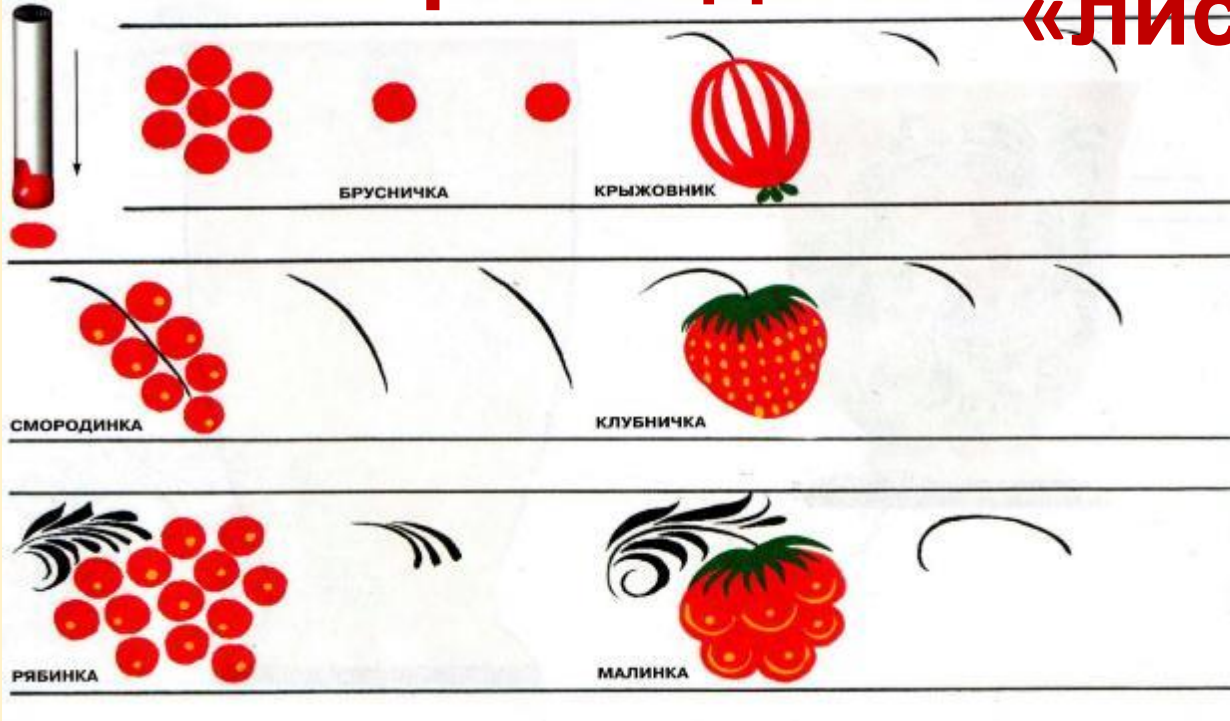


Гравный
орнамент



Узор «ягодки»

Узор с «ягодками» и «листочками»



Образ птиц





Хохломская роспись



Хохломская



Казанская
Богоматерь

писи

Приемам иконописи мастера обучались в Троице-Сергиевой Лавре и получили благословение на писание икон от Патриарха Московского и Всея Руси Алексия II.



Виктори

на

1. Когда зародилась хохломская роспись?
2. Почему роспись по дереву называется хохломой?
3. В чём уникальность промысла?
4. Назовите центры хохломской росписи.
5. Какие цвета используются в хохломской росписи?
6. Как называются выточенные заготовки для росписи?
7. Назовите традиционные элементы хохломы.
8. Чем отличается верховое письмо от фонового?

Укажите изделия хохломской росписи



росписи
2

