



Декор русской избы



Искусство каждого народа начинается с архитектуры. Когда-то на Руси леса тесной стеной окружали деревни и села. И поэтому дерево прочно вошло в русское народное искусство.

Чудесной резьбой покрывали мастера не только предметы интерьера, но и саму избу

Декор русской избы



*Глаголем, кошелем и
брусом
Дом строили с резным
крыльцом,
С обдуманым мужицким
вкусом
И каждый со своим лицом.*

В. Федотов



Крестьянский дом называли родной, родимый, как называют дорогого человека. Дом – кров по своей значимости находился в одном ряду таких понятий, как жизнь, добро, родная земля

Русская изба состояла из трех частей:

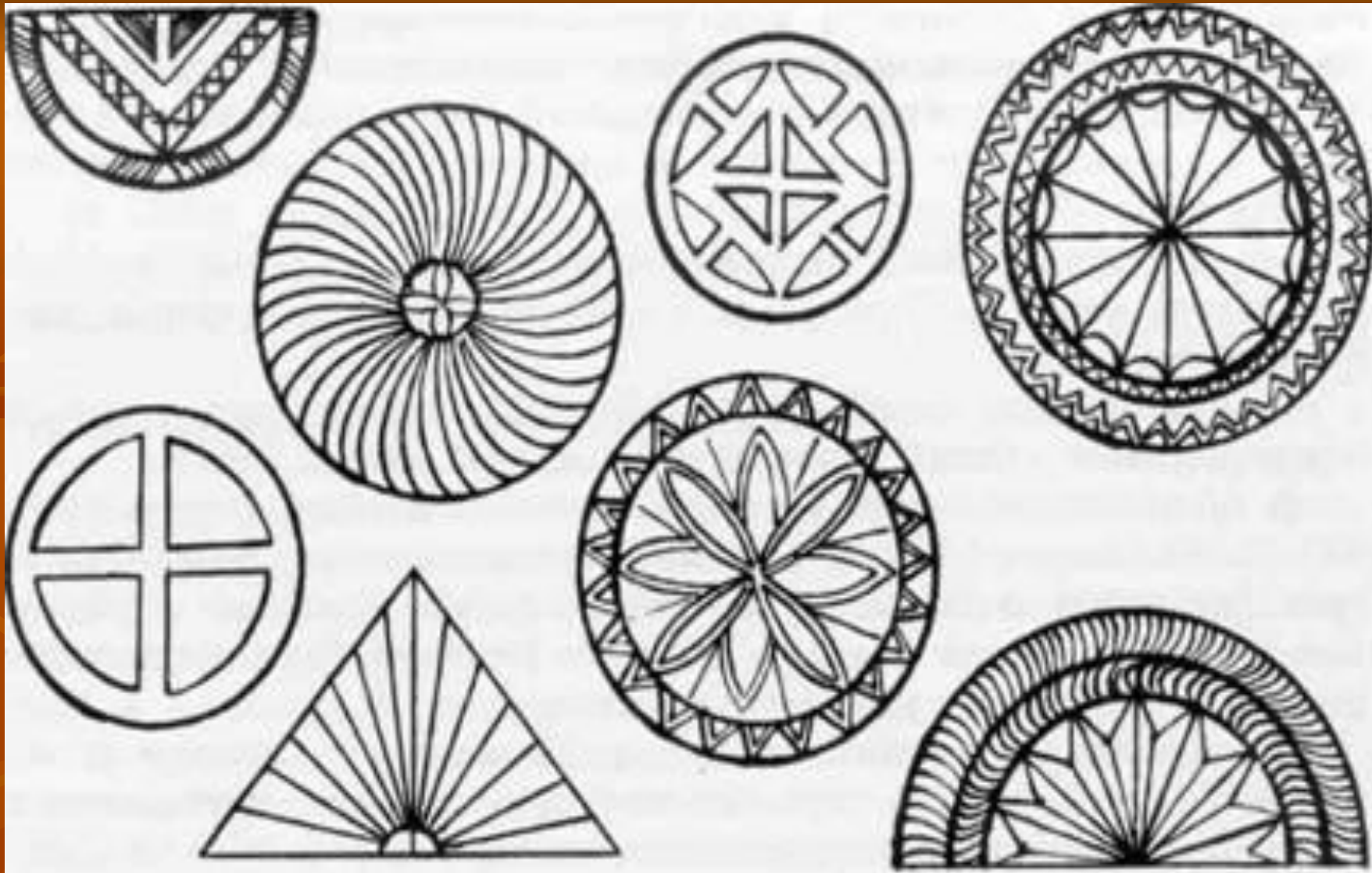


верхняя часть – жизнь души, поэтому самая нарядная

конек – небесная колесница

сруб – с него начинали строить, это жизнь человека, здесь он рождается, здесь и умрет

клеть – комната без окон, в ней хранились бочки с вареньем и соленьем



Солярная орнаментика.

Древний языческий символ солнца в крестьянской резьбе



Русская культура вся обереговая, предназначена оберегать человека.

Одним из распространенных изображений русской избы является образ русалки – берегини

Конь - охлупень



С давних пор избы украшались удивительными украшениями фантастических коньков. Их вырубали топором из корневищ деревьев. Считалось, что коньки приносят дому счастье

Фронтон дома



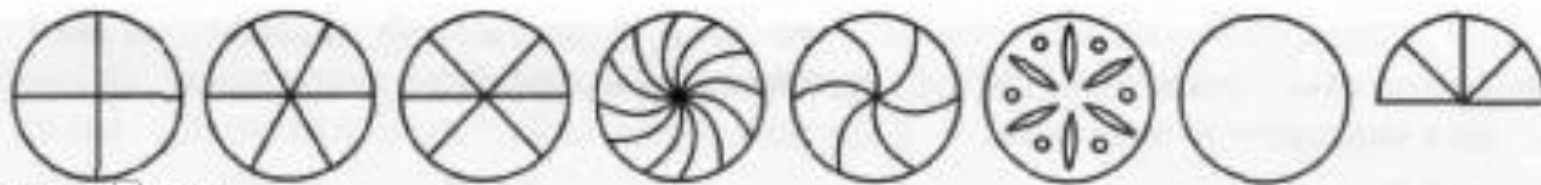
Свои наблюдения за движением солнца по небосводу наши предки сумели запечатлеть в образном строе фронтона дома

Доски - полотенца



Доски - полотенца украшают
спереди фронтон избы

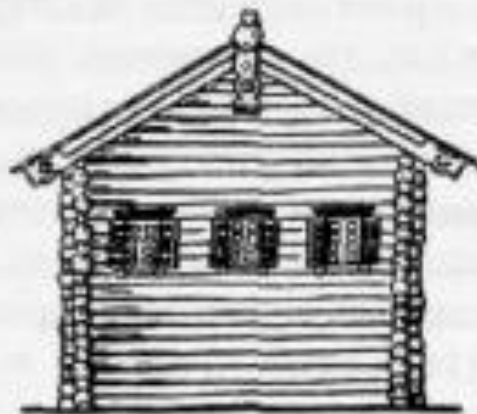




знаки солнца



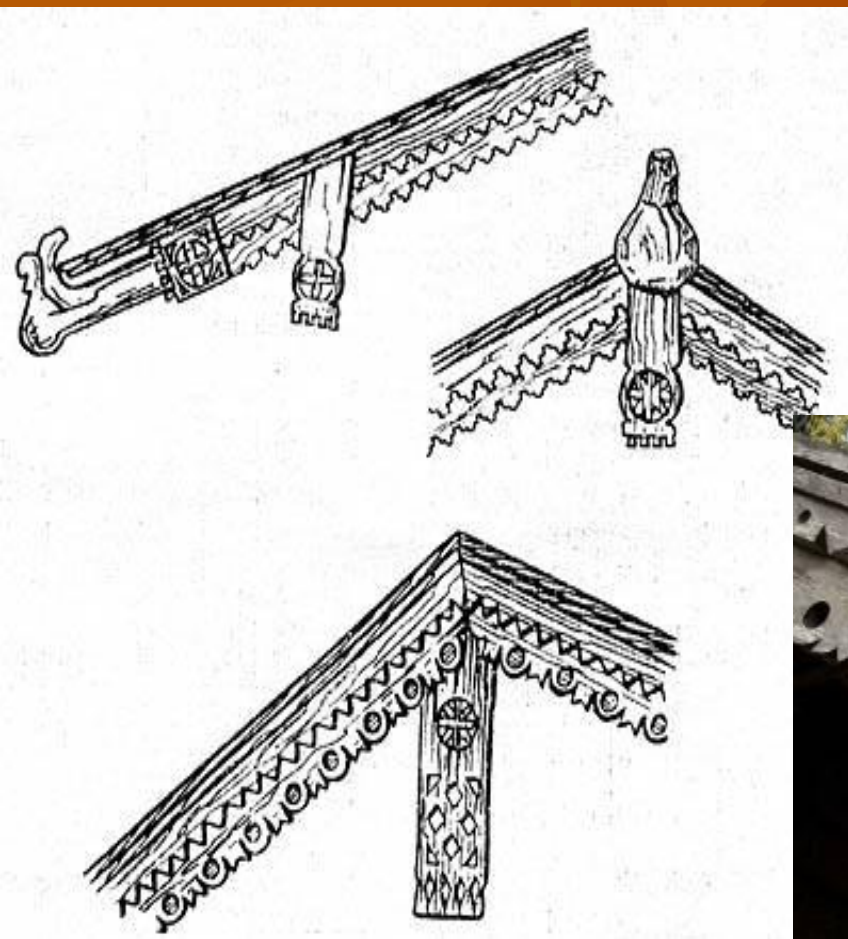
знаки земли

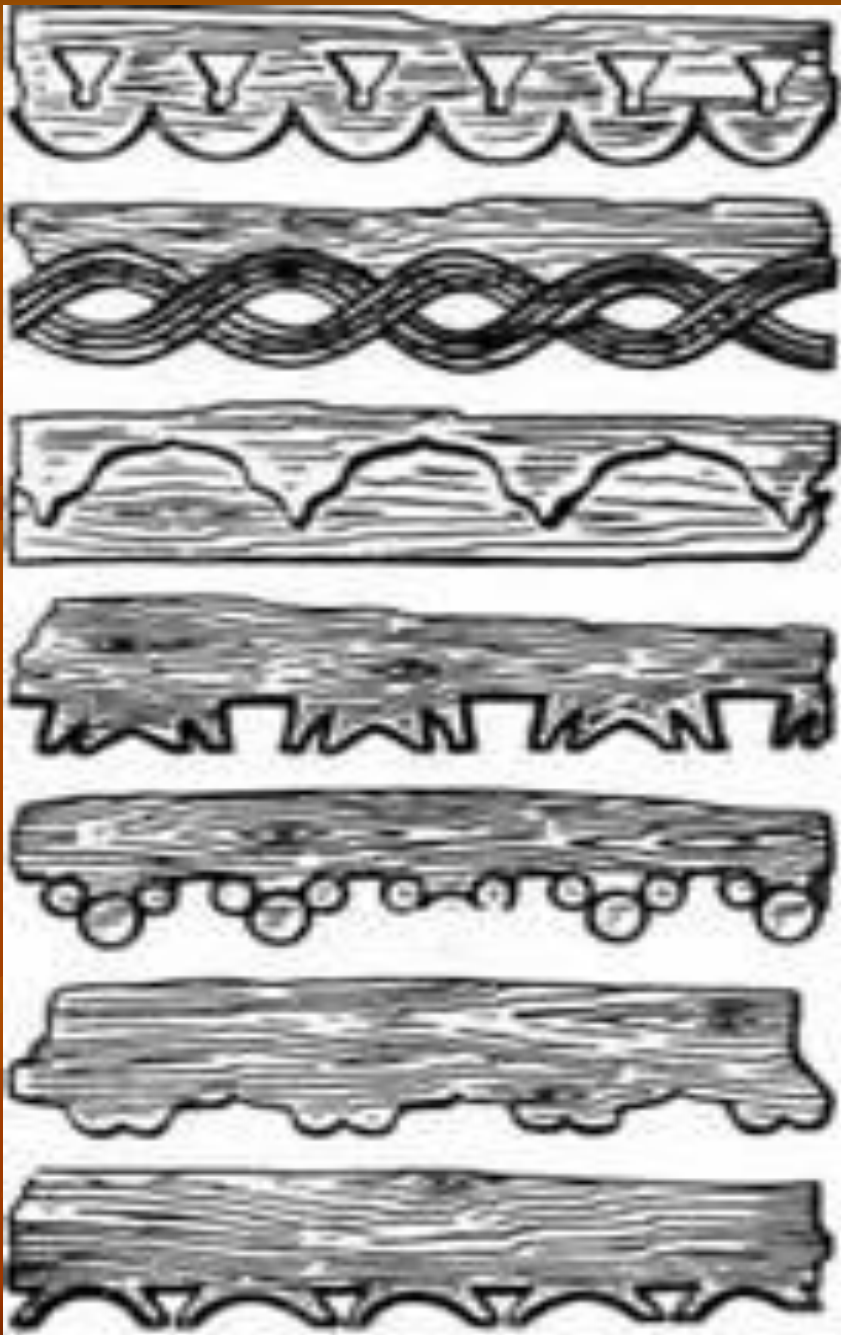


Символы солнца и земли на резных полотенцах
крестьянских изб

Причелина

Левый конец причелин символизировал – утреннее восходящее солнце, а правый – вечернее заходящее





Причелины-«хляби» изб
(заклинательная орнаментика)

Наличники окон



На окнах изб были наличники с вырезанными цветами, травами или изображениями разных животных



**Через передние окна в избу
входили свет солнца,
новости деревенской
жизни. Окно связывало
мир домашней жизнь с
внешним миром, и
поэтому так
торжественно – наряден
был декор окон**

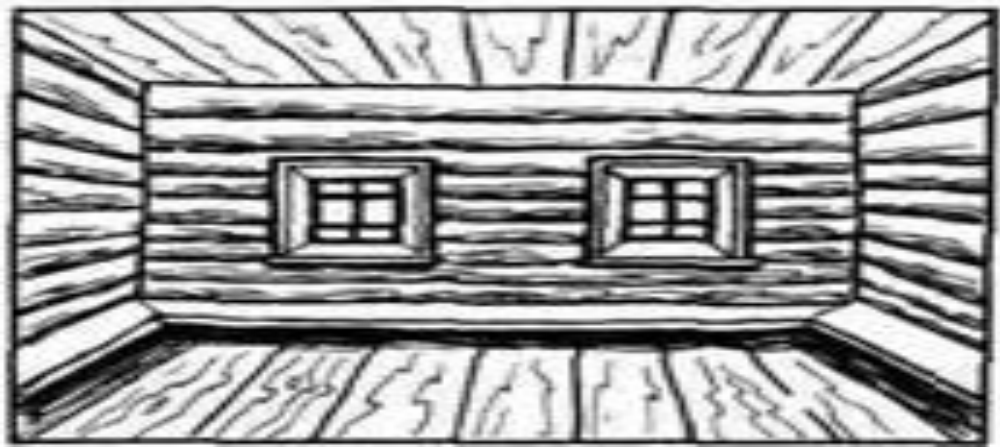
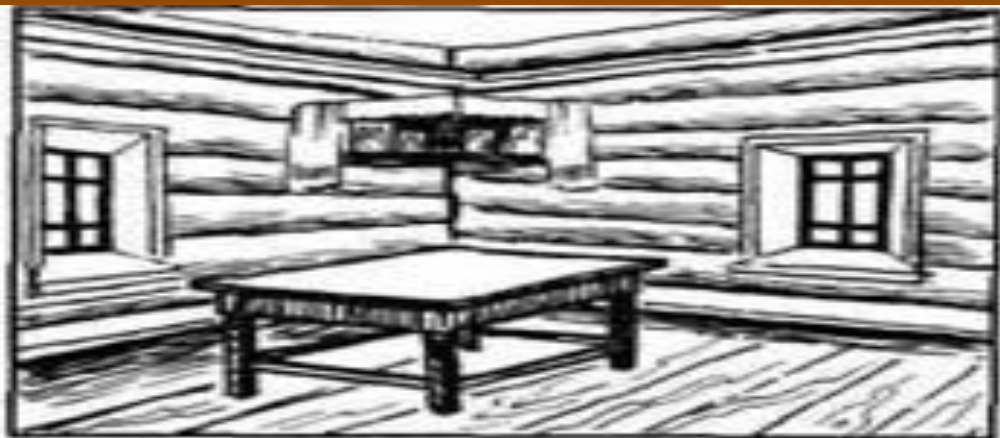


Верхняя часть
наличников



На наличниках можно было
увидеть фигурки птиц,
клюющих виноград,
изображения
фантастических животных





Варианты композиционного решения крестьянского интерьера

Внутренний мир русской избы

*В низенькой светелке с створчатым окном
Светится лампадка в сумраке ночном:
Слабый огонечек то совсем замрет,
То дрожащим светом стены обольет.
Новая светелка чисто прибрана:
В темноте белеет занавес окна;
Пол отструган гладко; ровен потолок;
Печка развальная стала в уголок.
По стенам – укладки с дедовским добром,
Узкая скамейка крытая ковром,
Крашенные пальцы с стулом раздвижным
И кровать резная с пологом цветным.*

Л. Мей



Воздух в избе особенный, пряный, наполненный ароматами сухих трав, еловой хвои, печеного теста



Photo by Gavrilov Alexander

В переднем углу избы располагался **красный угол**. Его еще называли в народе большой, святой. Это— духовный центр дома. В углу стояли иконы украшенные вышитым полотенцем, пучки сухих трав. Рядом стоял обеденный стол



В одном из задних углов избы располагалась **русская печь**. Она была основой жизни, главным оберегом семьи, семейным очагом. Печь кормила, спасала от холода, избавляла от хвори. А сколько сказок было рассказано детям на печи!



Рядом с устьем печи стоят на вытяжку **железные ухваты**, которыми ставят в печь и достают **горшки**. А в самом низу находится подпечье. Там хранились лопаты для выпечки хлеба, кочерга



Перед устьем печи ладно устроен **шесток** – широкая толстая доска, на которой размещались горшки и чугушки



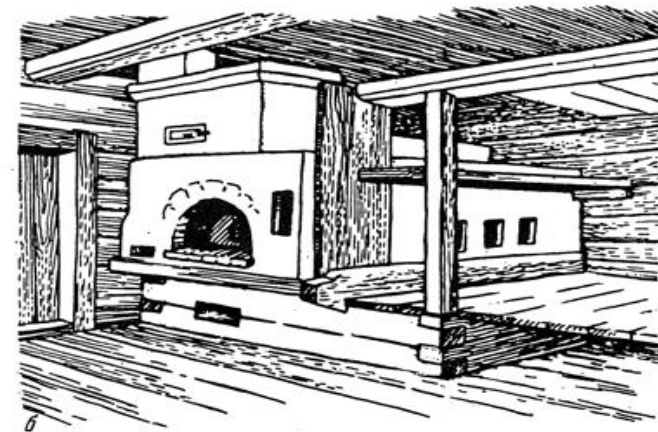
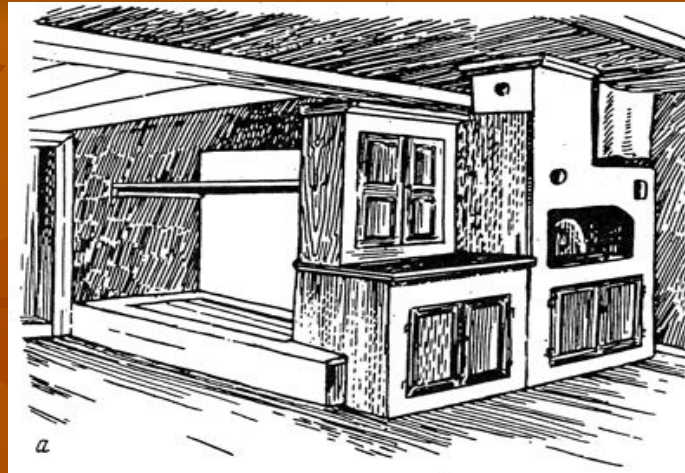
Для новорожденного подвешивали к потолку избы нарядную люльку. Мягко покачиваясь она убаюкивала младенца под напевную песнь крестьянки



Почтив в каждой избе, имелся ткацкий станок



Под потолком шли **полавошники**, на которых располагалась крестьянская утварь



Интерьер изб конца XIX – начала XX в.:

а) изба северно-среднерусского плана, б) изба западнорусского плана

Около печи укрепляли деревянный настил – полати. На полатях спали, а во время посиделок или свадьбы туда забиралась детвора и с любопытством глазела на все происходящее в избе

Вопросы для повторения:

- Зачем люди украшают свои жилища?
- О чем может рассказать декор крестьянской избы?
- Назовите элементы избы
- Какой угол являлся духовным центром дома и какие события могли происходить здесь?
- Какую роль играла печь в жизни крестьянской семьи?