

A scenic landscape painting of a sunset over a lake. The sun is low on the horizon, casting a warm orange and red glow across the sky and reflecting on the water. A large, leafy tree stands on the right side of the foreground, its branches extending over the water. The overall mood is peaceful and contemplative.

**Русская живопись
XIX века**

Русский пейзаж

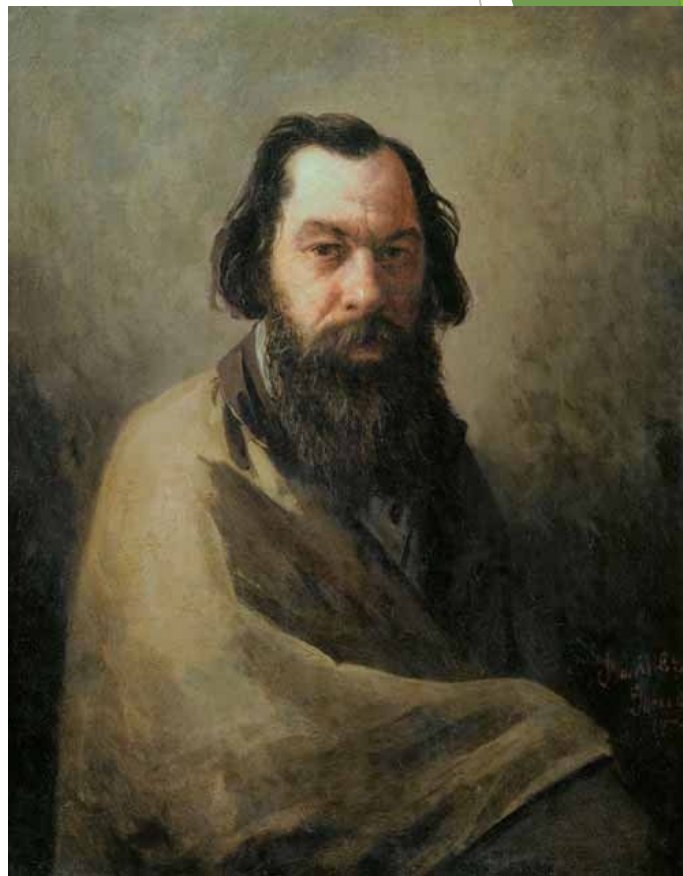
Творческие интересы передвижников-пейзажистов были связаны с темой родной русской природы.

Во второй половине XIX в. пейзаж в русском искусстве впервые обрел выраженную национальную специфику. Кроме того, в нем утвердилось многообразие тематических направлений:

- ▶ марина (морской пейзаж),
- ▶ пейзаж-картина,
- ▶ сельский и городской вид,
- ▶ пленэрный этюд.

Алексей Кондратьевич Саврасов (1830-1897)

- ▶ **ОСНОВОПОЛОЖНИК
СИМВОЛИСТСКОГО
“пейзажа
настроения”** в
русской
живописи.



«Вид в окрестностях Ораниенбаума» 1854, ГТГ



«Дворик.
Зима»
1870-е, ГТГ



Грачи прилетели, 1871, ГТГ

- ▶ Уравновешенная по композиции, скромная и сдержанная по колориту, пленэрная по передаче света и воздуха, картина несет в себе ощущение значительности происходящего в природе естественного таинства.



Проселок,
1873, ГТГ



Весенний день. 1873
Государственный Владимиро-
Суздальский историко-архитектурный и
художественный музей-заповедник



Ранняя
весна.
Оттепель.
1880



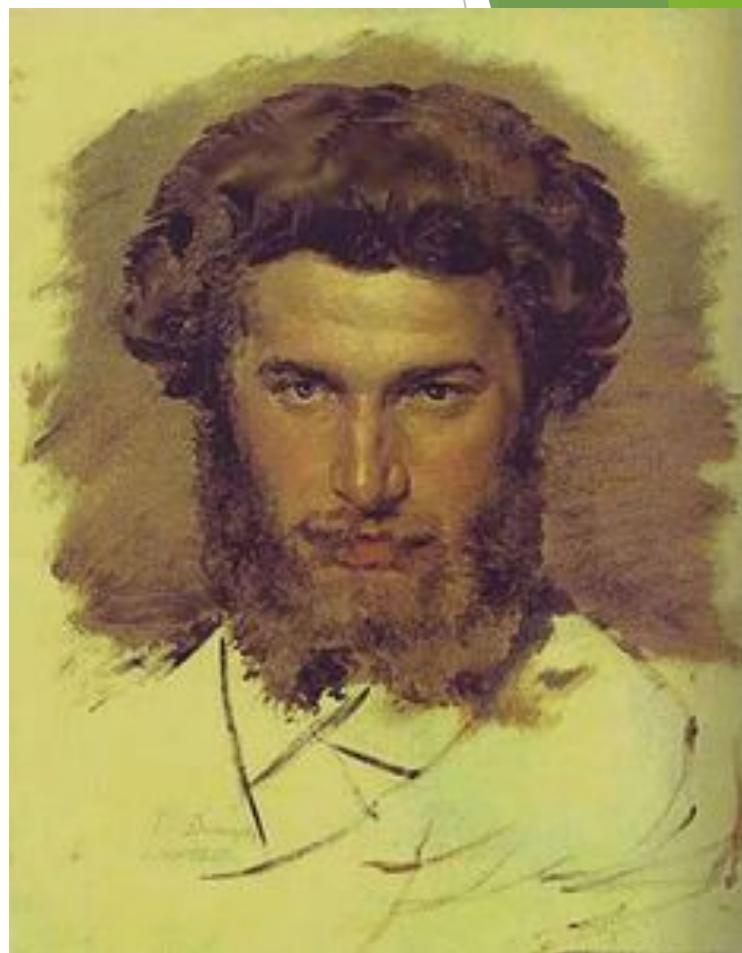
"Распутица", 1894



Архип Иванович Куинджи (1842-1910)

- ▶ "Для русской живописи необходимо было появление своего Моне - такого художника, который бы так ясно понял отношения красок, так точно бы вник в оттенки их, так горячо и страстно пожелал бы их передать, что и другие русские художники поверили бы ему, перестали бы относиться к палитре как к какому-то едва ли нужному придатку..."

Александр Бенуа



На острове Валааме. 1873. ГТГ



Украинская ночь, 1876, ГТГ



Солнечные пятна на инее. 1876, Русский музей



После дождя. 1879. ГТГ



«Березовая роща»
1879, ГТГ



«Лунная ночь на Днепре» 1880, Русский музей



- ▶ Пластическая новизна художника — в достижении предельной иллюзии света. Эффект этот был достигнут благодаря многослойной *лессировочной живописи*, световому и цветовому контрасту.
- ▶ *лессировка (от нем. Lasierung — “делать блестящим” или от лат. laser — «смолистое вещество, блеск, лоск»). Это техника наложения прозрачных слоёв краски друг на друга или на уже подготовленный основной цвет (слой).

«Зима. Пятна лунного света
на крышах хат», 1876

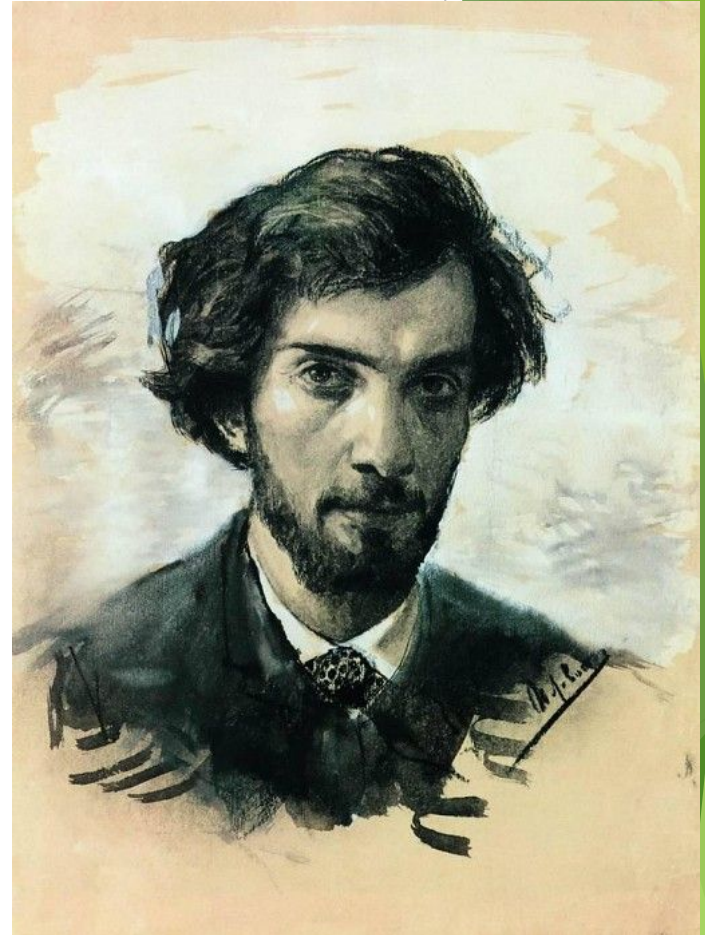


«Днепр утром» 1881. ГТГ



Исаак Ильич Левитан (1861-1900)

- ▶ Особенно одухотворенный образ русской природы возник в творчестве Исаака Ильича Левитана. В работах Левитана состояние природы созвучно жизни и настроениям людей.



Осенний день.
Сокольники,
1879



Исаак Ильич был тонким лириком, чувствующим и созерцающим.

Именно этого от него требовал его учитель, А.К. Саврасов: «...пишите, изучайте, но главное - чувствуйте!»»



После дождя. Плес, 1889



Тихая обитель. 1890



Владимирка, 1892



Над вечным покоем, 1893



Золотая осень, 1895



Март, 1895

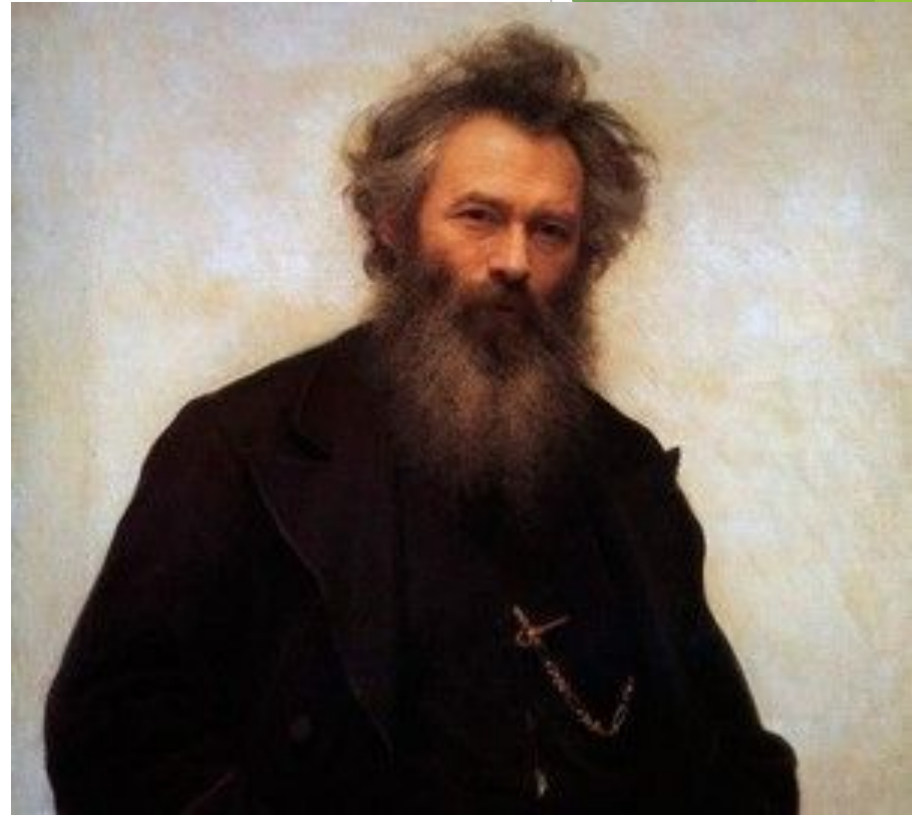


Озеро. Русь. 1899-1900



Иван Иванович Шишкин (1832-1898)

- ▶ Созданные художником монументальные образы русского леса выразили в художественной форме его представления о могучем духовном потенциале России, о силе и мощи ее народа, о величии и красоте русского характера.



Вид на острове Валааме. Местность Кукко, 1858



Рожь.1878.



Утро в сосновом лесу. 1889



«Дождь в дубовом лесу», 1891г



Корабельная роща. 1898.



Иван Константинович Айвазовский (1817-1900)

- ▶ Основоположник реалистической живописи морского пейзажа. Иван Константинович Айвазовский создал морские виды, наполненные «движением живых стихий» и драматическим мироощущением.



Неаполитанский залив в лунную ночь.



Среди волн.



Кораблекрушение у скал

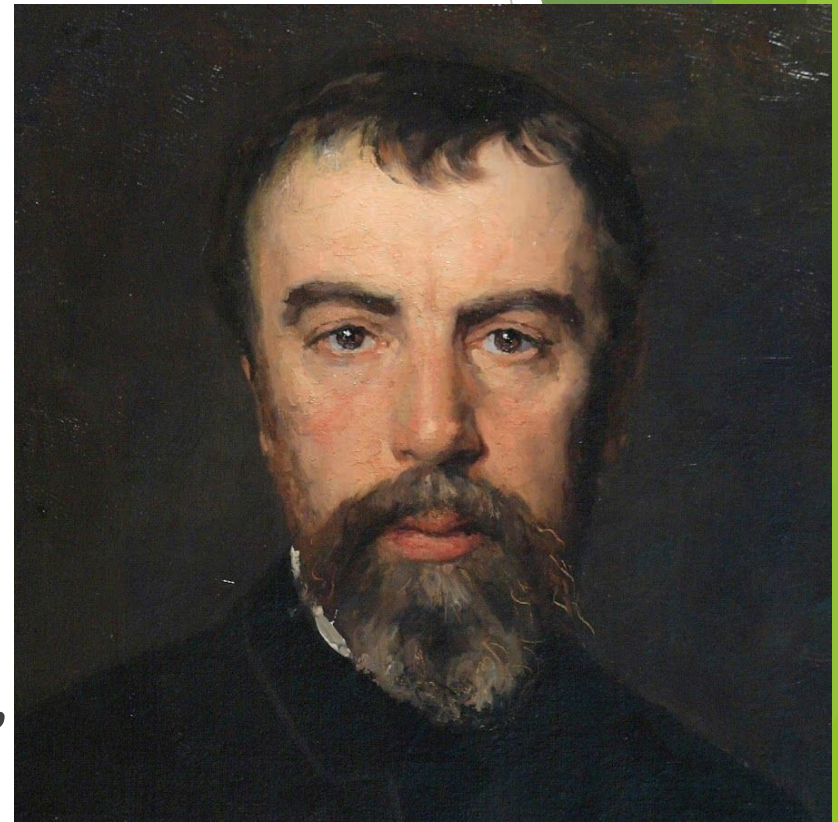


Хаос



Василий Дмитриевич Поленов (1844-1927).

- ▶ Поленов первым из передвижников обратился к теме *уходящего дворянского прошлого России*.
- ▶ Здесь вновь скромный обиходный мотив — заросший сад, обветшавшая усадебная веранда, сгорбленная фигурка старушки, которую поддерживает под руку внука, — становится значительным по содержанию символом.



Бабушкин сад. 1878.



Московский дворик. 1878.



Заросший пруд. 1879



Русская деревня (Северная деревня) 1889.

