

# Художественная культура европейского

# Средневековья



*“Средние века (Средневековье) - исторический период всемирной истории (V-XVI вв.), следующий после Античности и предшествующий Новому времени.”*

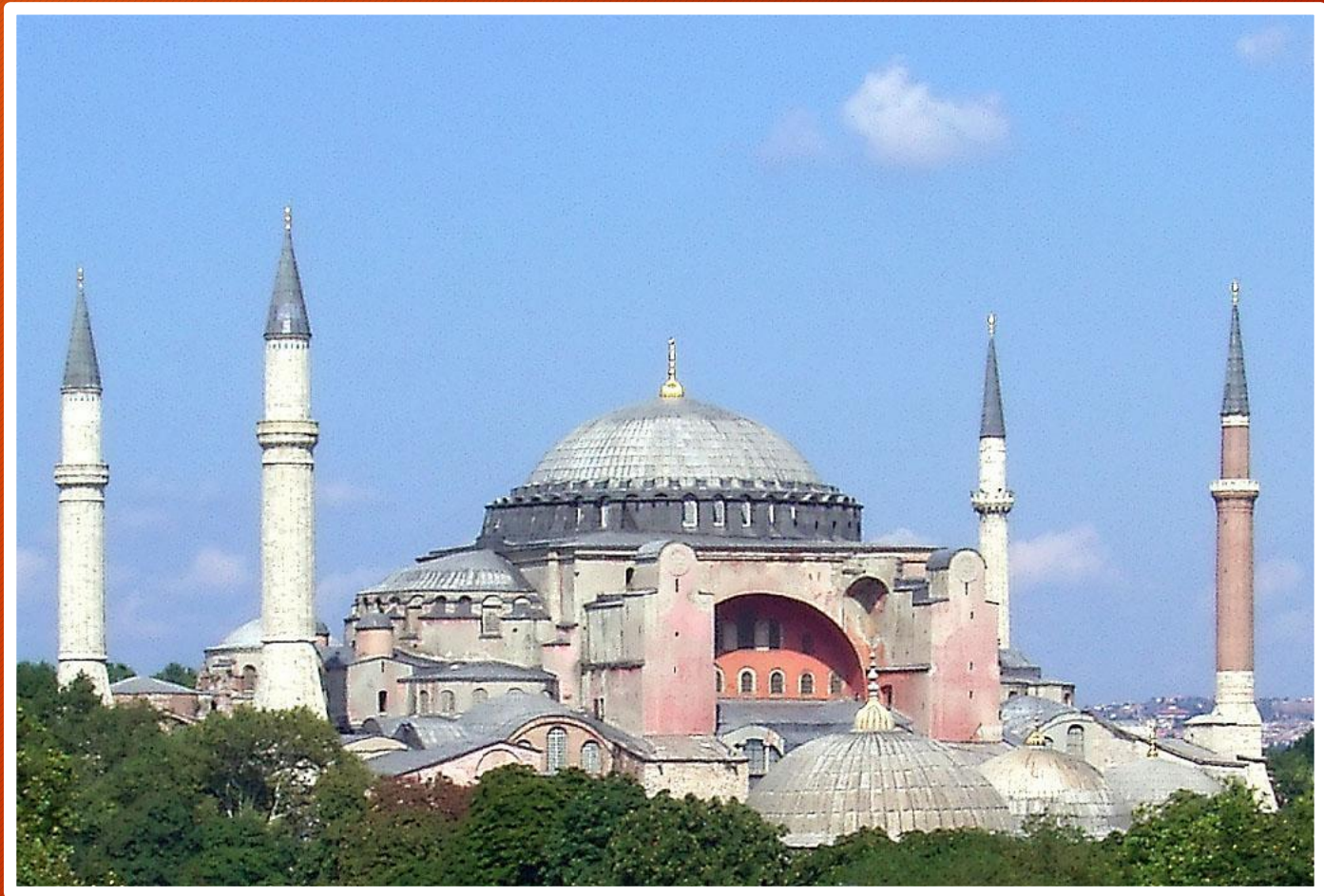


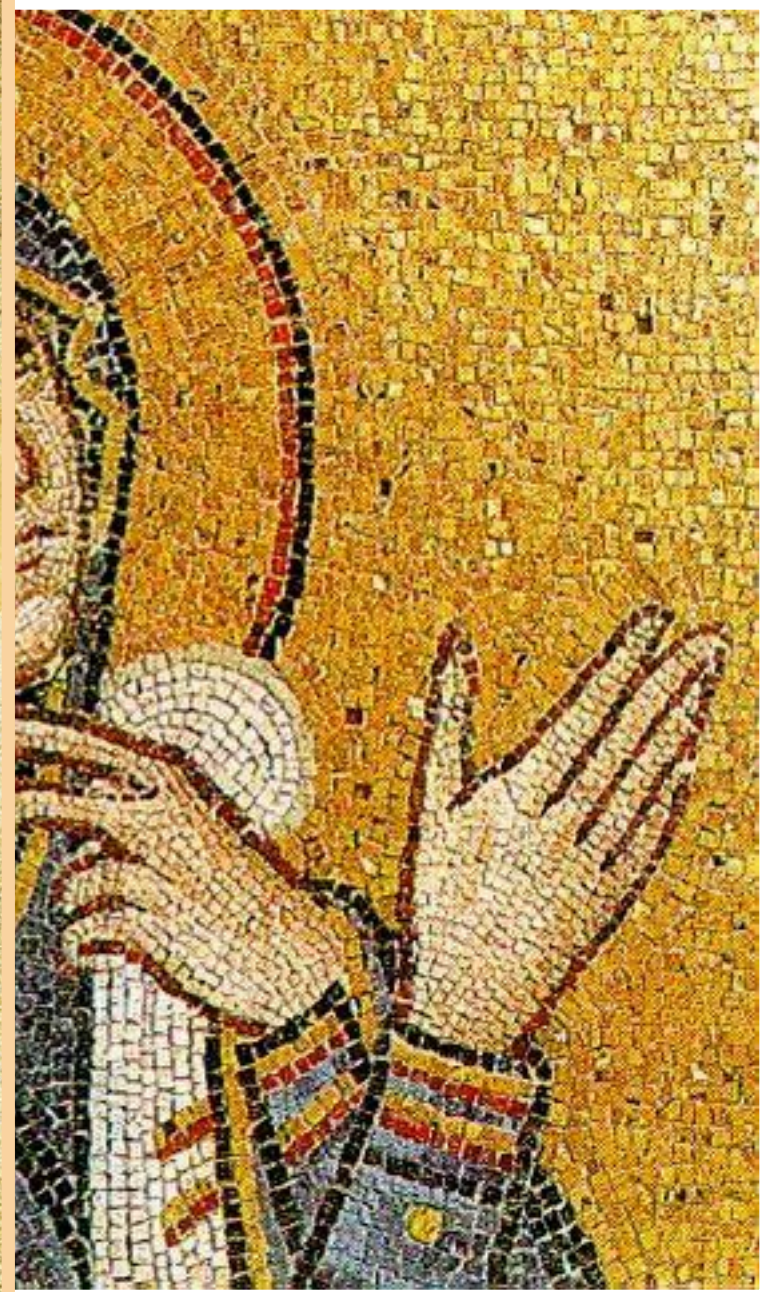
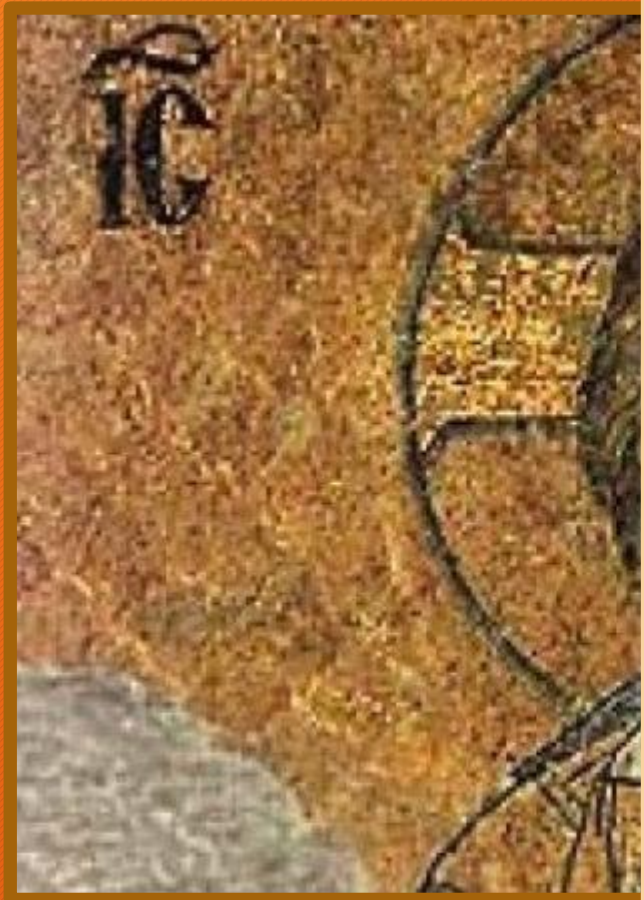


*Две ведущих ветви христианства -  
католицизм (Западная церковь) и  
православие (Восточная церковь).*



*Святая София (532-537) - бывший православный собор, впоследствии - мечеть, ныне - музей; всемирно известный памятник византийского зодчества. Официальное название памятника на сегодняшний день **Музей Айя-Софья**.*





**Мозаики** выкладывались на стенах и арках храмов мелкими разноцветными кубиками из камня или смальты (стеклянный сплав). Их углубляли в поверхность под разным углом наклона. В результате рождалось оптическое «чудо» - мозаичные изображения сияли ярким светом, внутри которого играли сотни маленьких огоньчков.



Первоначально христиане называли **иконой** любой образ святого, противопоставляя это изображение идолу - языческому божеству. Но уже в VI в. икона стала самостоятельным видом храмового искусства наряду с фресками и мозаиками.



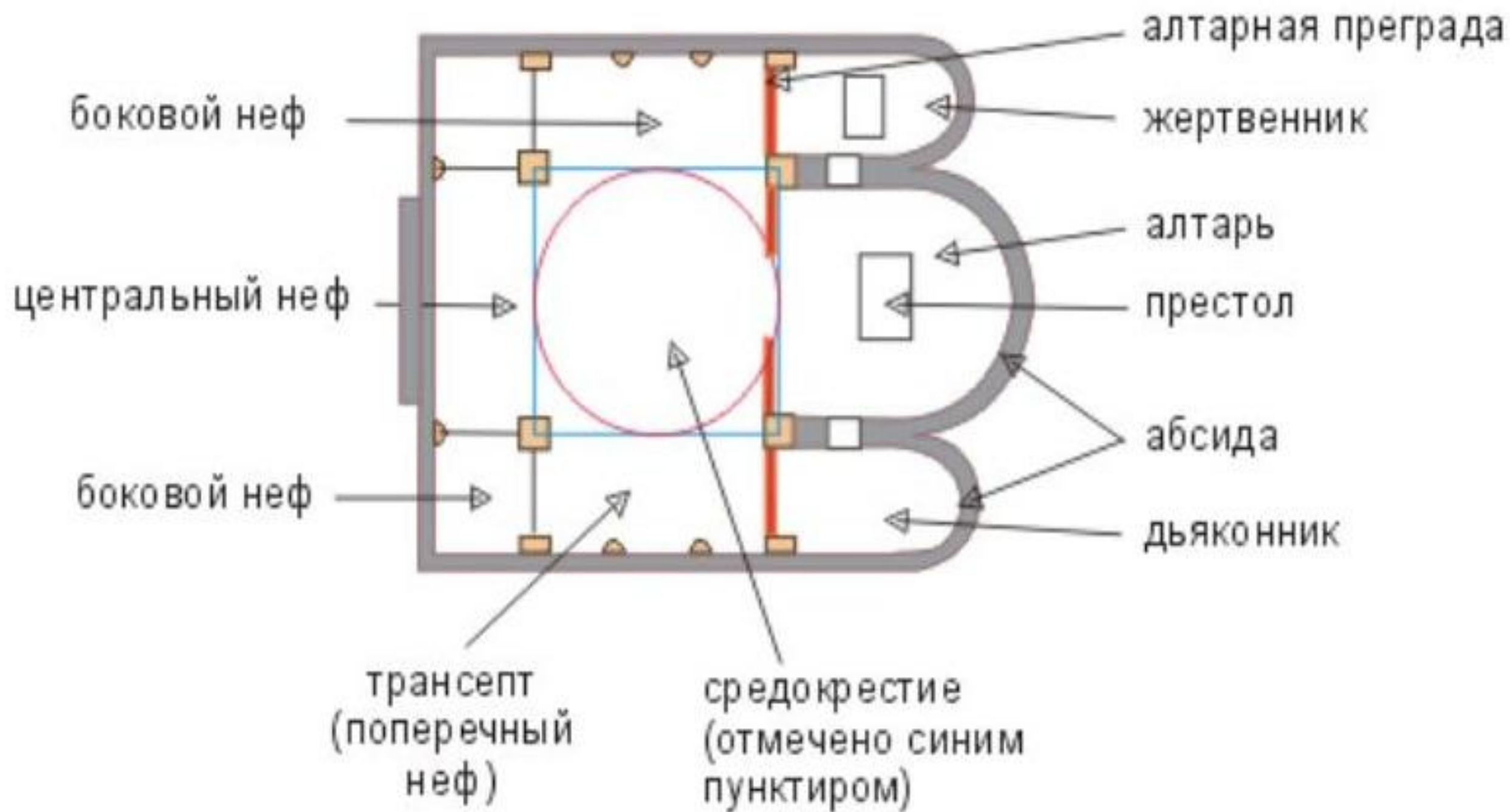


# Афонский мужской монастырь

*расположенный на  
одном из трех зубцов  
полуострова  
Халкидики в Эгейском  
море*

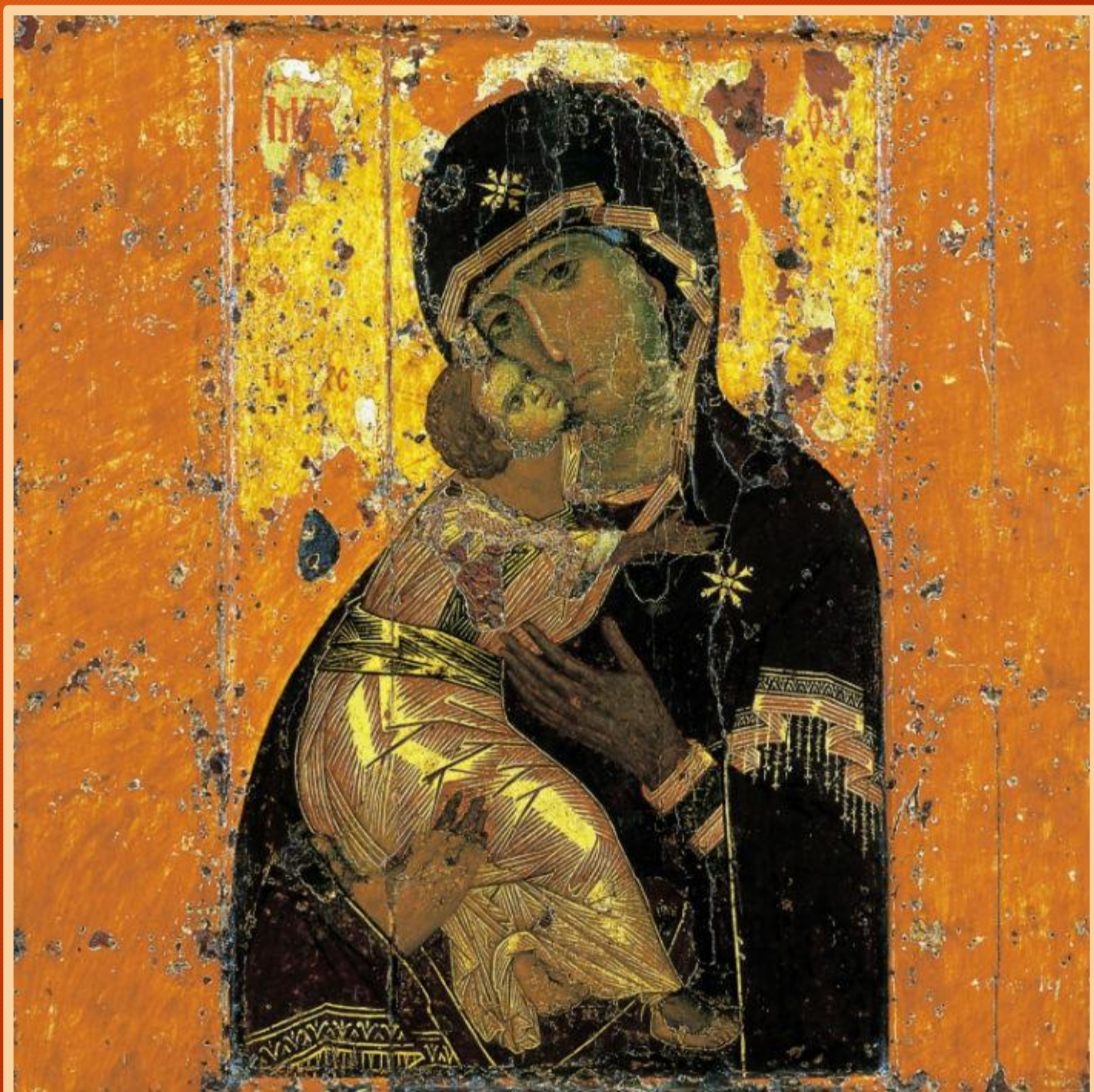








Шедевром византийской живописи является образ **Богоматери**, названный на Руси **Владимирской**

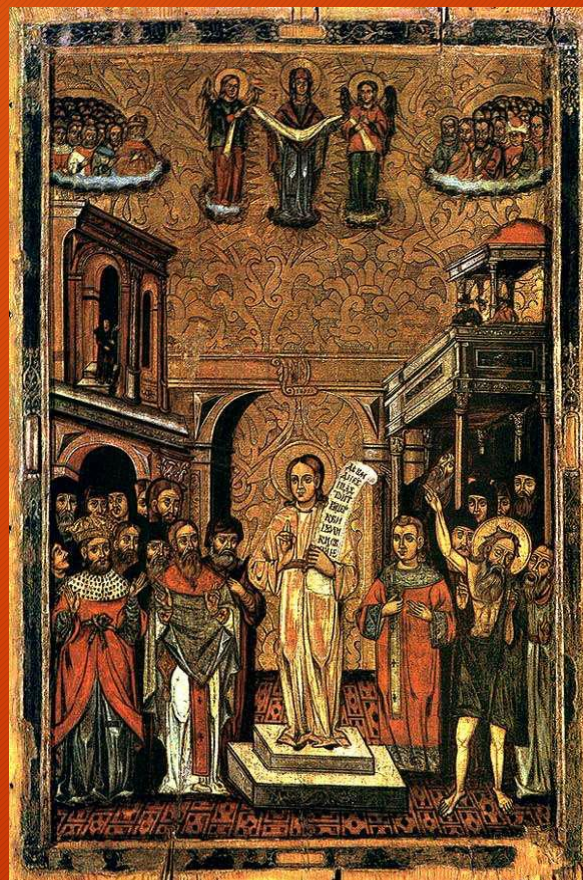




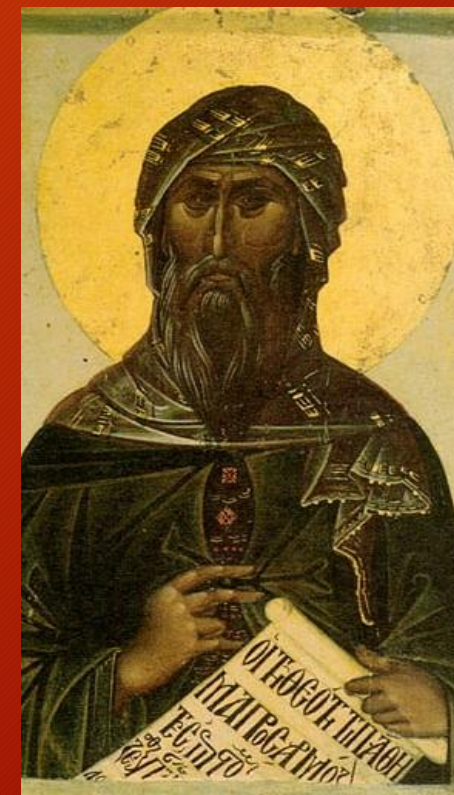
Ефрем Сирин IV в.



Роман Сладкопевец VI в.



Иоанн Дамаскин  
(ок. 675 - до 749)

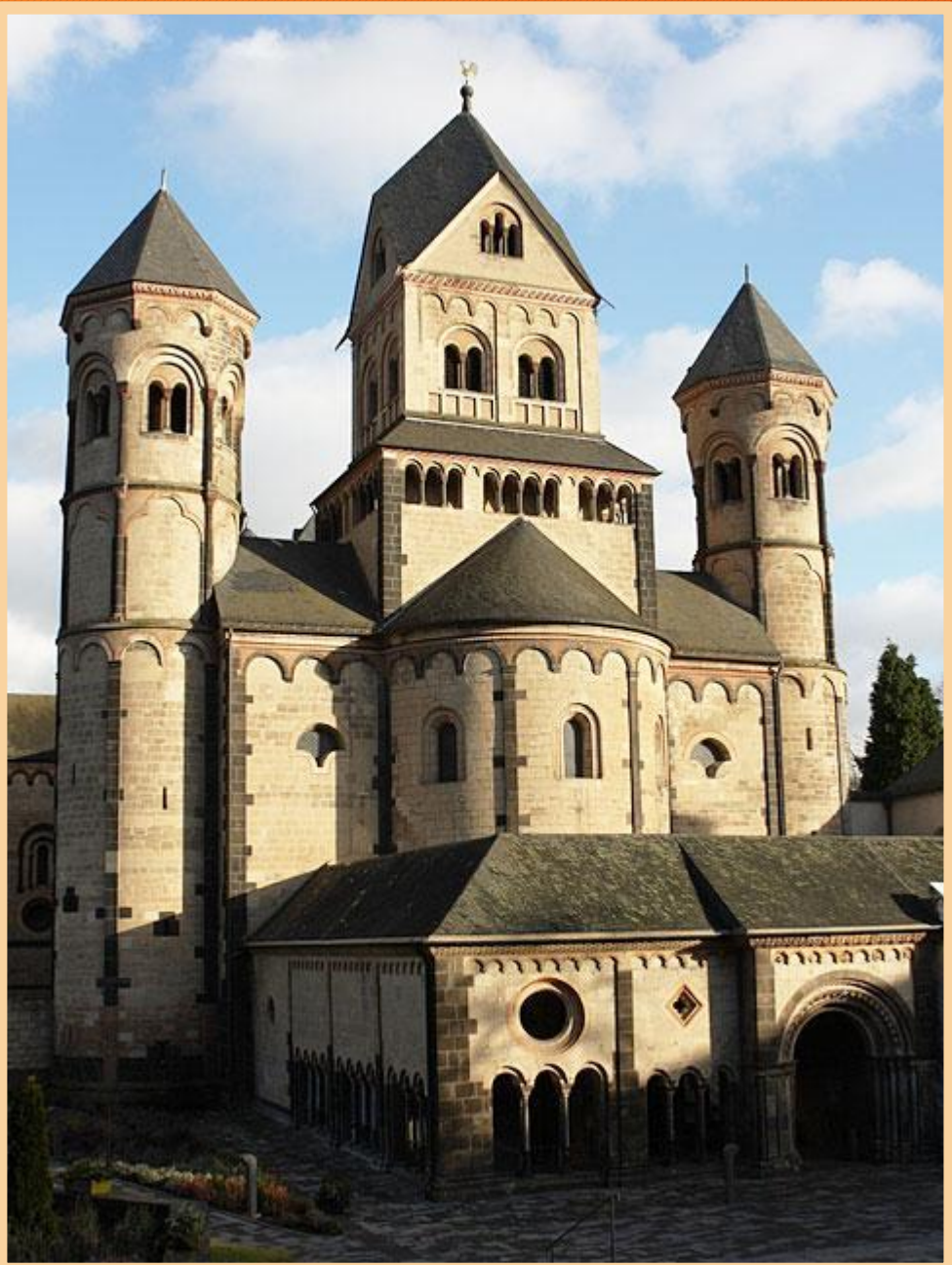


*В истории средневековой художественной культуры Западной и Центральной Европы принято выделять три этапа:*  
*дороманский (середина V-X в.),*  
*романский (XI-XII вв.),*  
*готический (конец XII-XIV в.).*



**Романским искусством,  
романским стилем или романикой**  
(от лат. Roma - Рим) принято называть  
период в европейском искусстве, начиная  
примерно с 1000 года и вплоть до  
возникновения готического стиля в XIII  
веке. Развивалось в храмовой культуре:  
зодчестве, скульптуре, живописи, музыке.





**Характерные черты романского храма:**  
цилиндрические и крестовые своды,  
массивные толстые стены, крупные опоры,  
обилие гладких поверхностей. Основа  
здания - сама каменная масса: для большей  
устойчивости здания старались увеличить  
толщину и крепость стен.





*Церковь  
Нотр-Дам ла Гранд  
в Пуатье*







*Вормсский  
собор*





*Соборный комплекс в тосканском городке Пизе*



*Падающая  
Пизанская  
башня*



**Готика** - период в развитии средневекового искусства на территории Западной, Центральной и отчасти Восточной Европы с XI-XI по XV-XVI века.





*Термин «готика» чаще всего применяется к известному стилю архитектурных сооружений, который можно кратко охарактеризовать как «устрашающе величественный».*



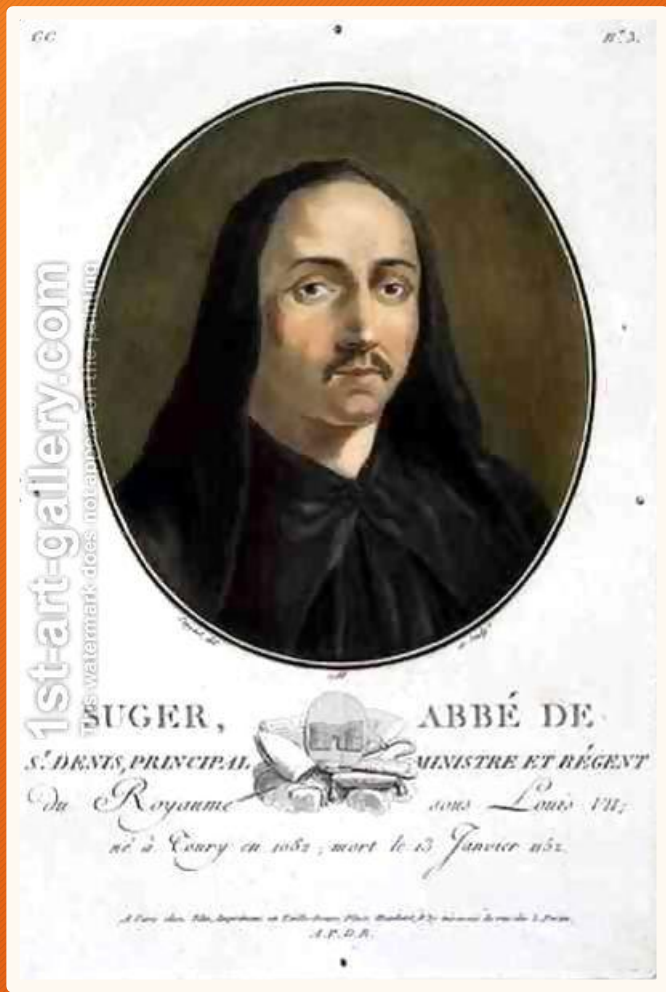


*Готика охватывает практически все произведения изобразительного искусства данного периода: скульптуру, живопись, книжную миниатюру, витраж, фреску и мн.др.*









Аббат  
Сугерий

Церковь аббатства  
Сен-Дени (XII в.)





*Собор Нотр-Дам де Пари (Парижской Богоматери)*

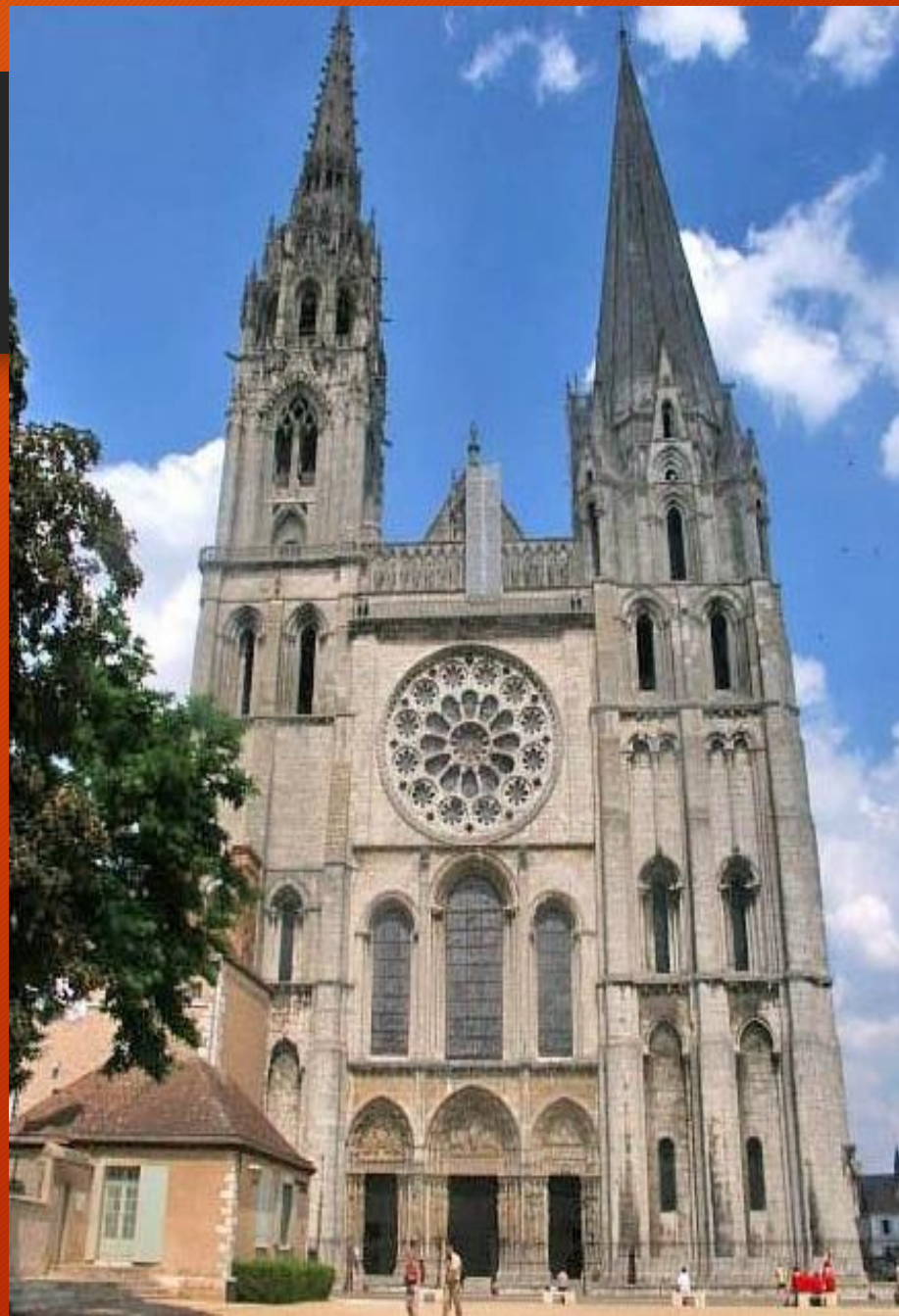


*Виолле-ле-Дюк*



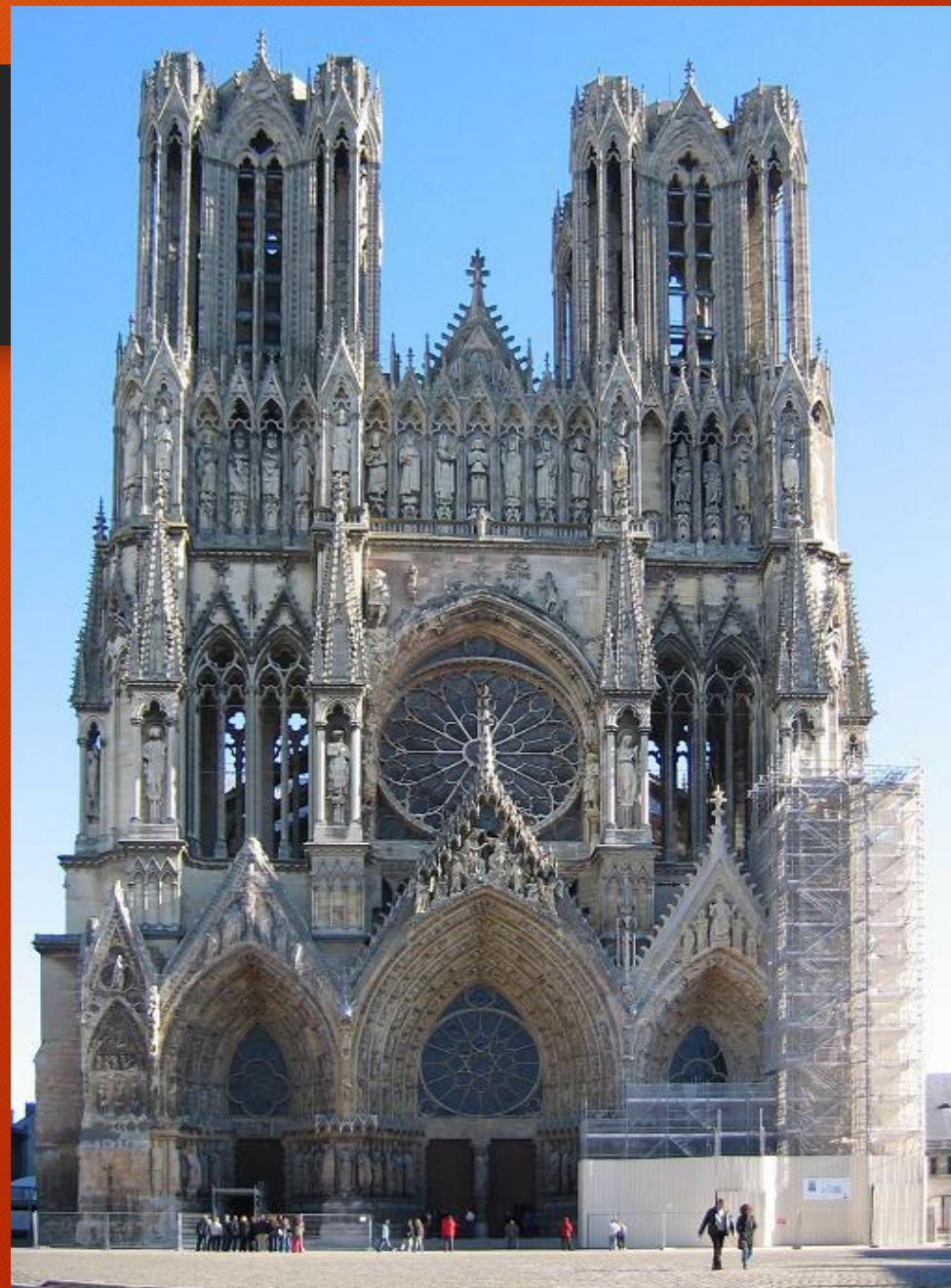


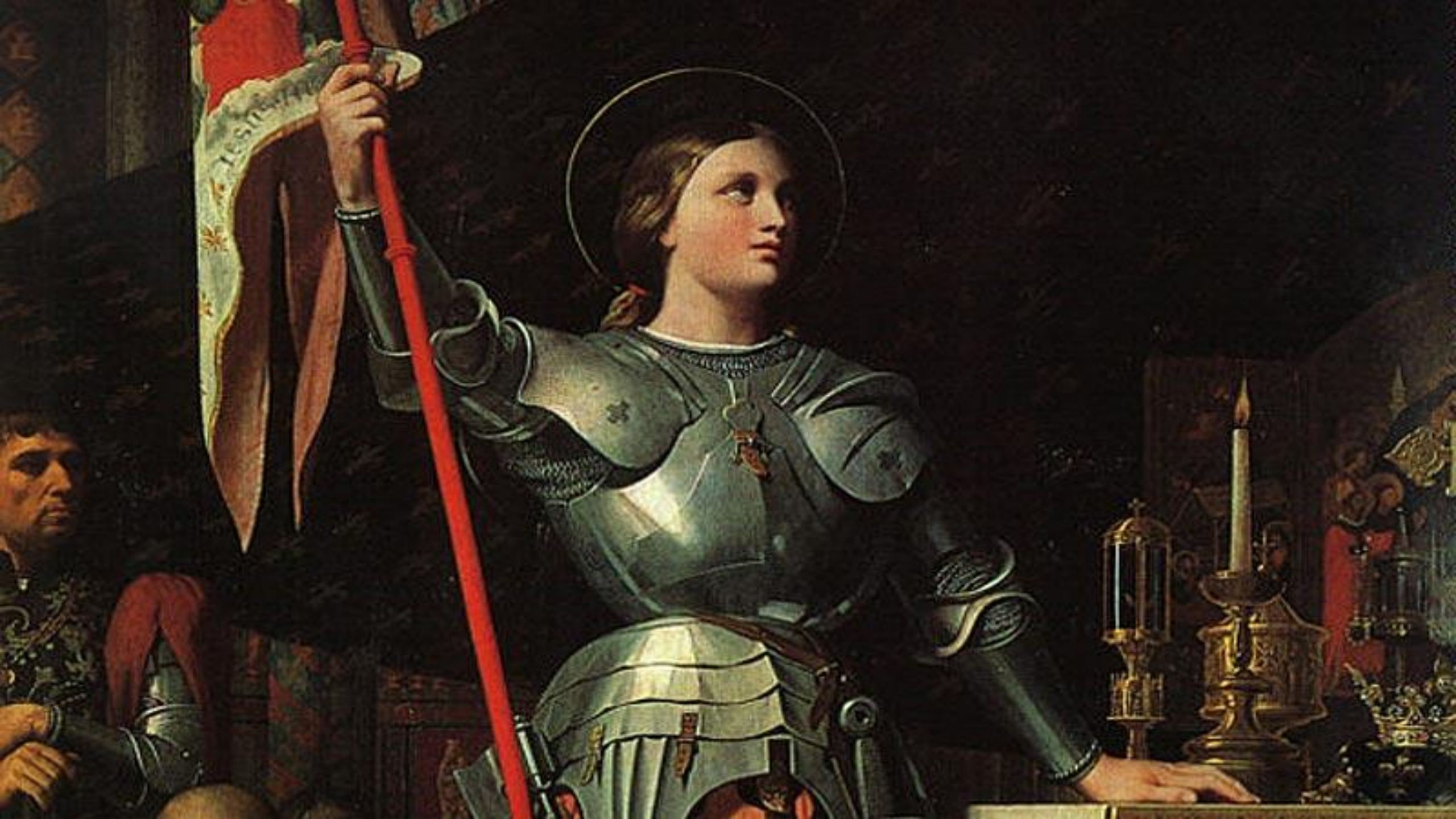
# *Храм в Шартре*





# *Собор в Реймсе*





# Королевская Святая капелла (Сент-Шапель)









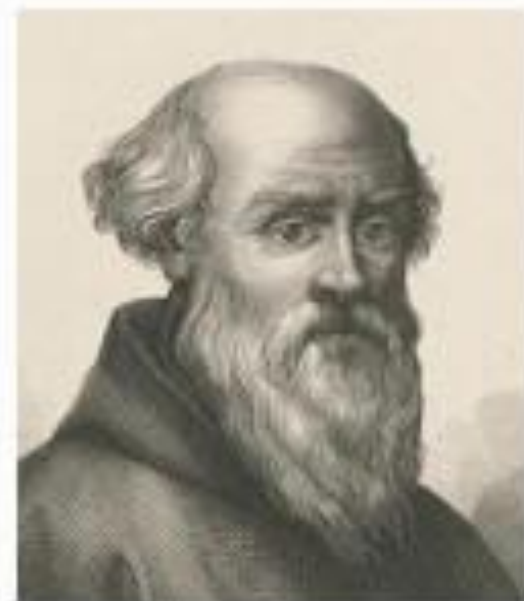
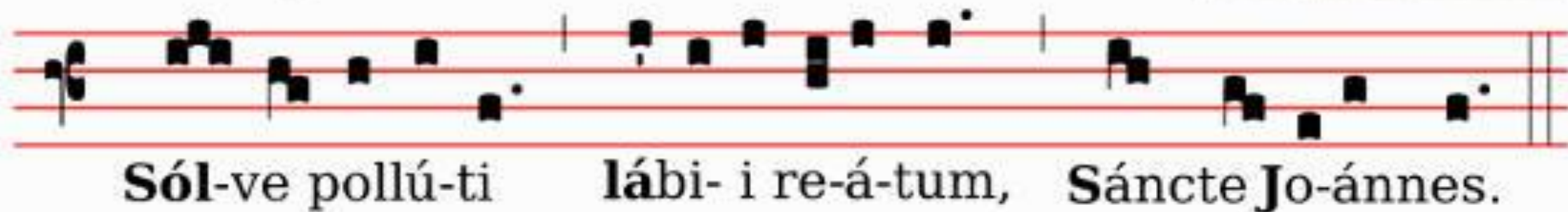
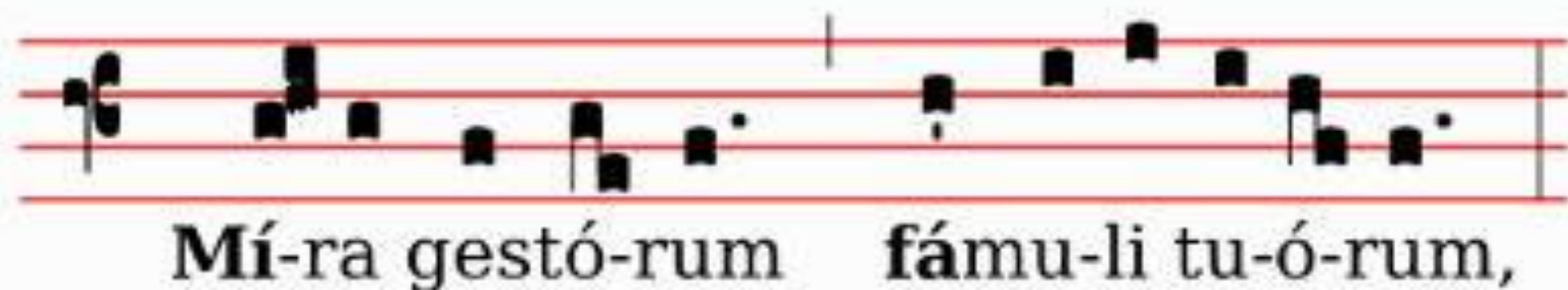
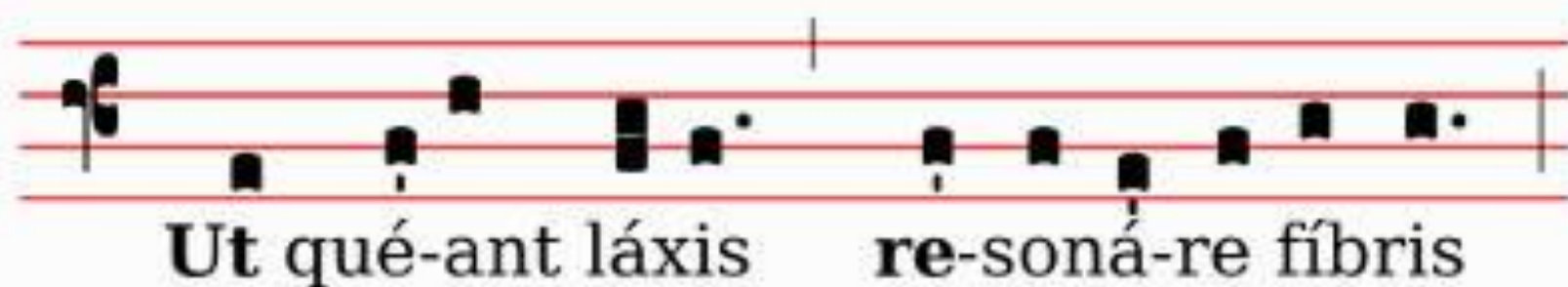














ПЕСНЬ  
О  
НИБЕЛУНГАХ



**U**n vander  
al geseit

von helden lobederen  
v großer ardet von vrent  
vnd hochgehuren. von we  
nen vnd von slagen. v  
schiner rechen friten. w  
ir wunder horn sagen.

**E**in etel magetm. de  
in allen landen nicht scho  
ners mochte im Grimhilt  
was si geprezen die ward  
ein schones wip. dar v  
me muosen legen vil blie  
sen den lip.

**D**er minnichlichen ma  
ge freuten wol gesa  
m. Ir muosen chone redel  
meinen was ir gram. die  
massen schone si was ir  
schoner lip. si muoch fron  
wen schone die freuten an

**I**r pflegen die wip.  
die chvrtige etel vnd rich

Das ist das Buch  
Chvrtwiltewen.

**H**unther vnde Gernot di  
rechen lobelich. Gylher  
siunge ein vnd erweiter re  
gen. die wouwe was ir  
swester. die fursten heten  
si in ir pflegen.

**E**in reiche chvrtiginne  
wouwe wie ir muoter  
die. Ir vater d' hiez dant  
wart d' in die erbe hiez. siht  
nach sinem lebn ein ellen  
reicher man. d' d'uch mu  
ner singent großer ein vil

**D**ie freun  
warn milde von arde  
hoch geboren. Mit chvrt v  
massen chone. die rechen  
vnd erchorn. Da zu den ch  
vrtiginne so was ir lant ge  
nant. Si fronten chvrtre  
wunder sint in Eheliches

**Z**u wirtat bi  
dem rine. si wouren  
mit ir chvrt. In diech von  
ir lant vil stolze ritterch  
aft. Mit lobelichen ern vnd  
an ir endes zu. Si chvrt  
i armerlichen. sint von sw  
ner wouwen nit.

**D**e die chvrtige warn  
als ich besaget han.  
von vil hohem allen in  
warn vnter lant d'uch die



*Любовная  
рыцарская  
поэзия*

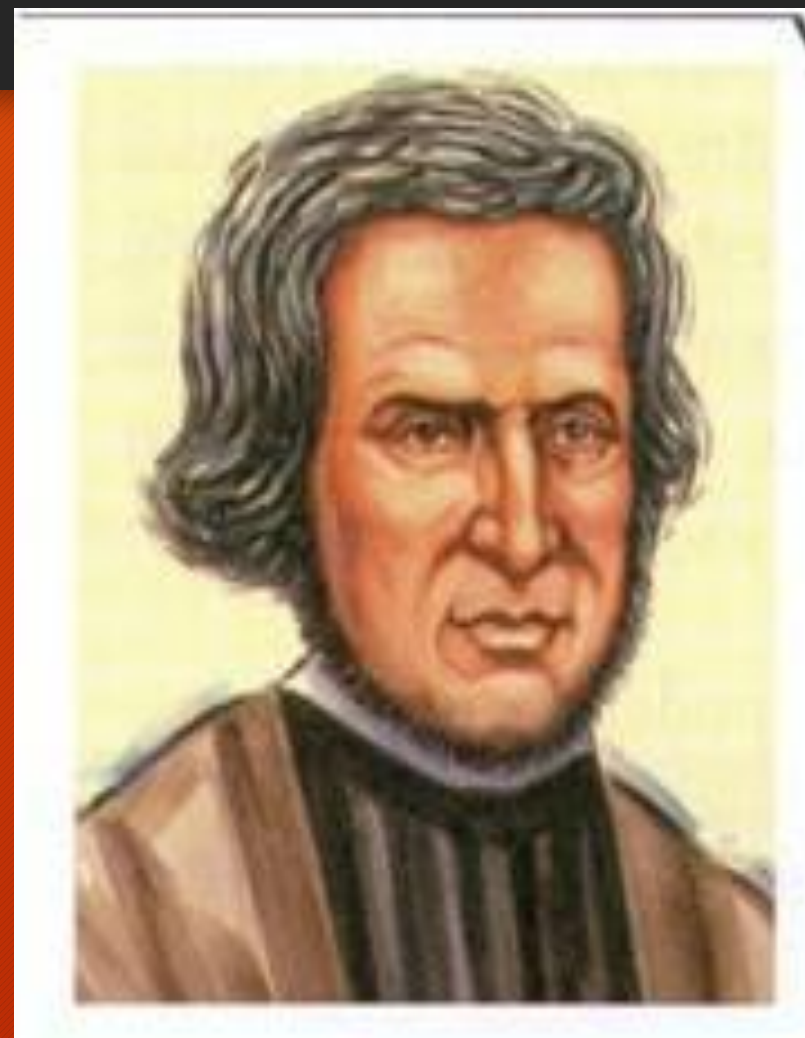




*Кретьен де Труа*

*(XII в.)*

*французский поэт,  
воспевший идеалы  
рыцарской  
нравственности*





*Ваганты* - «бедные люди» в Средние века (XI-XIV века) в Западной Европе, способные к сочинительству и к исполнению песен или, реже, прозаических произведений.





The image features a vintage-style illustration of a letter on aged, yellowish paper. The letter is laid out on a dark, patterned background. A red quill pen with a silver nib is positioned diagonally across the top right of the letter. In the bottom right corner of the letter, the word "Spartan" is written in a cursive script. On the left side of the letter, there is a detailed illustration of a bouquet of pink roses and green foliage. The letter is framed by an ornate, decorative border. The overall aesthetic is that of a classic, elegant correspondence.

**Спасибо за  
внимание!**