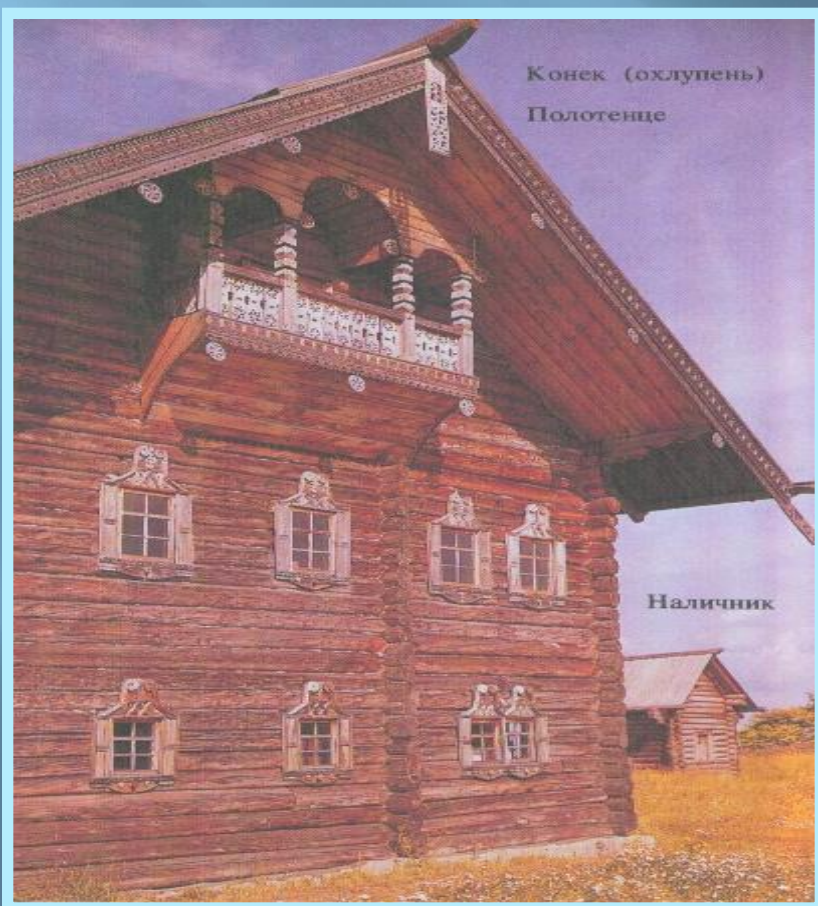


*Тема: «Внутренний мир
русской избы»*



Глаголем, кошелем и брусом
Дом строили с резным крыльцом,
С обдуманым мужицким вкусом
И каждый со своим лицом



В низенькой светелке с створчатым
окном

Светится лампадка в сумраке ночном:
Слабый огонечек то совсем замрет,
То дрожащим светом стены оболъет.

Новая светелка чисто прибрана:

В темноте белеет занавес окна;

Пол отструган гладко; ровен потолок;

Печка развальная стала в уголок.

По стенам – укладки с дедовским
добром,

Узкая скамейка, крытая ковром,

Крашенные пяльцы с стулом
раздвижным

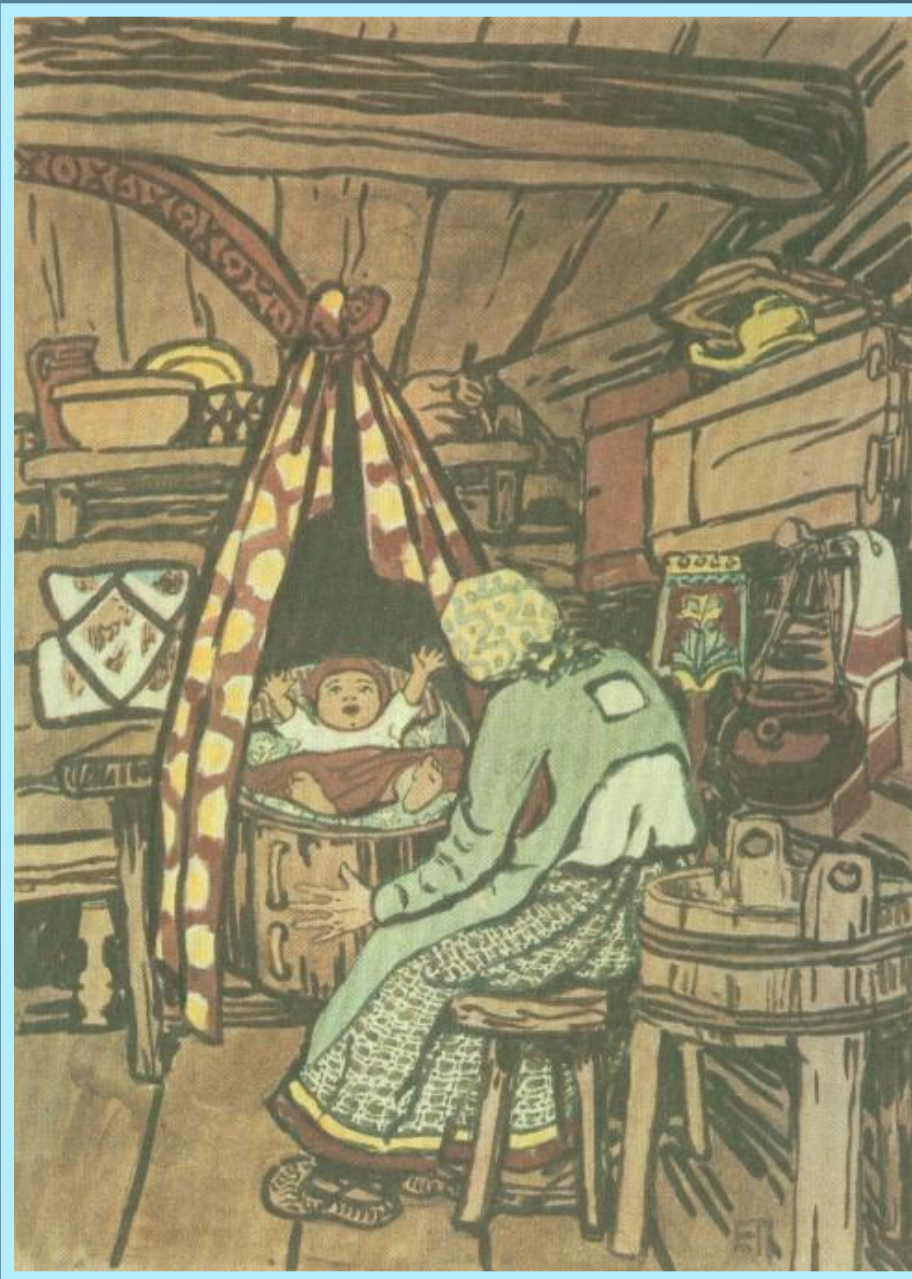
И кровать резная с пологом цветным.

Л. Мей



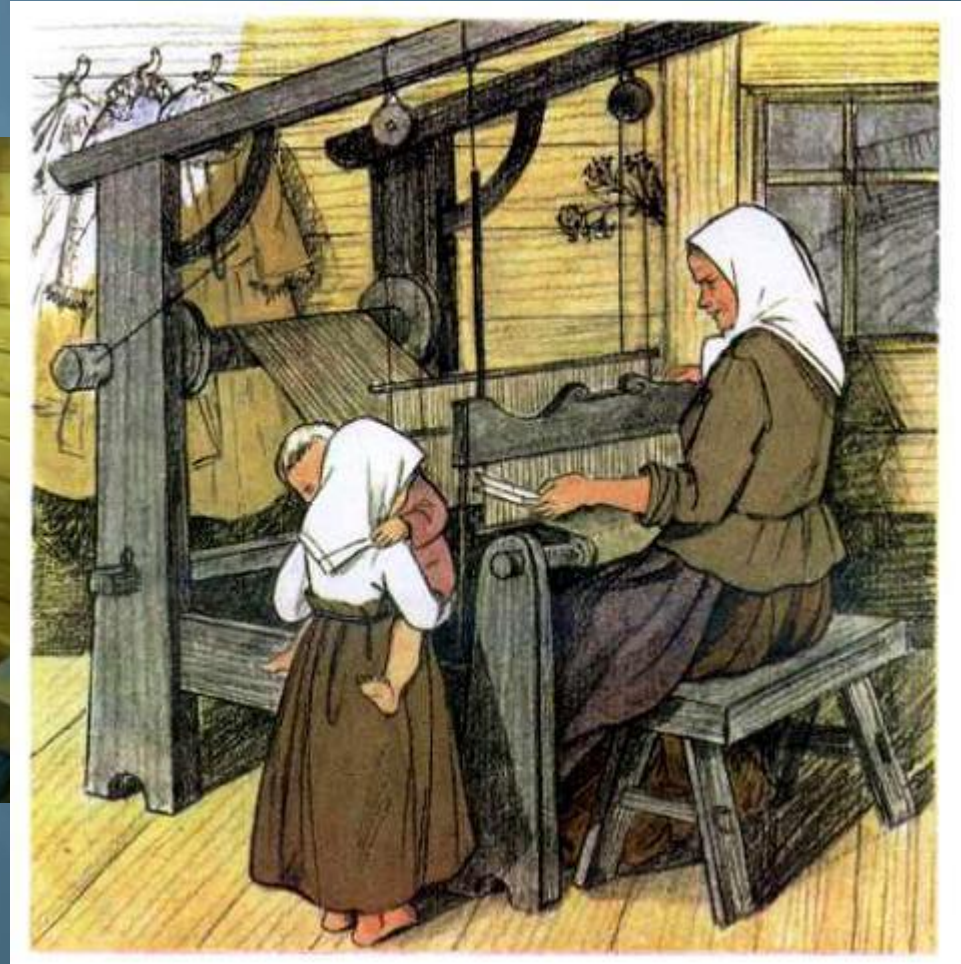


**Потолок связывался
в народных
представлениях с
небом; матица
олицетворяла собой
млечный путь в
небе.**





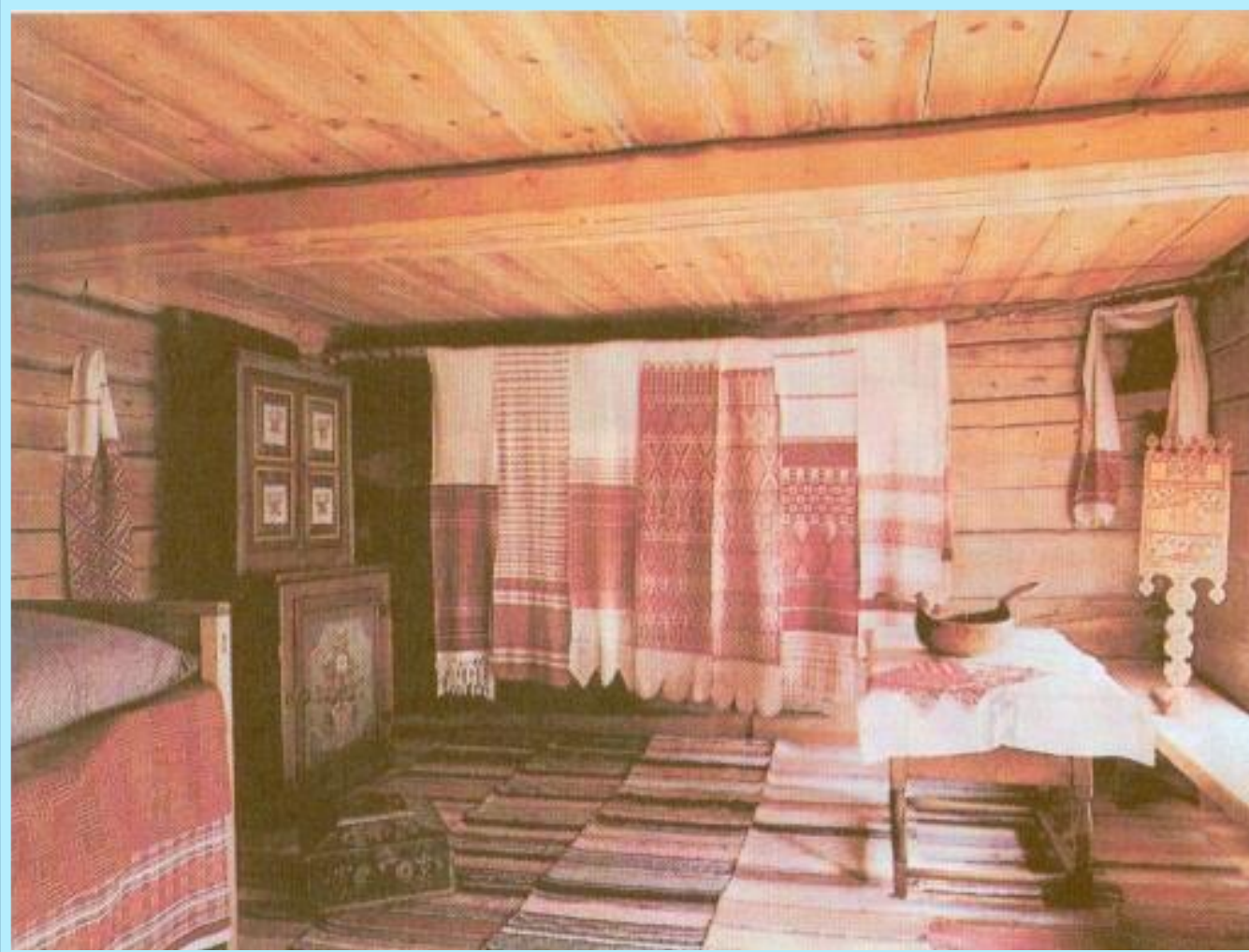
Под потолком шли полавошники, на которых располагалась крестьянская утварь, а около печи укрепляли деревянный настил – полати.



Почти в каждой избе имелся ткацкий стан – кросно. На нем женщины ткали.

**Для новорожденного подвешивали к
потолку избу нарядную люльку.**





Пол – земля; домотканые половики-дорожки, посланные в направлении от двери к передним окнам, - были образным выражением идеи пути-дороги.



**Окно-око – связь с большим миром,
белым светом**

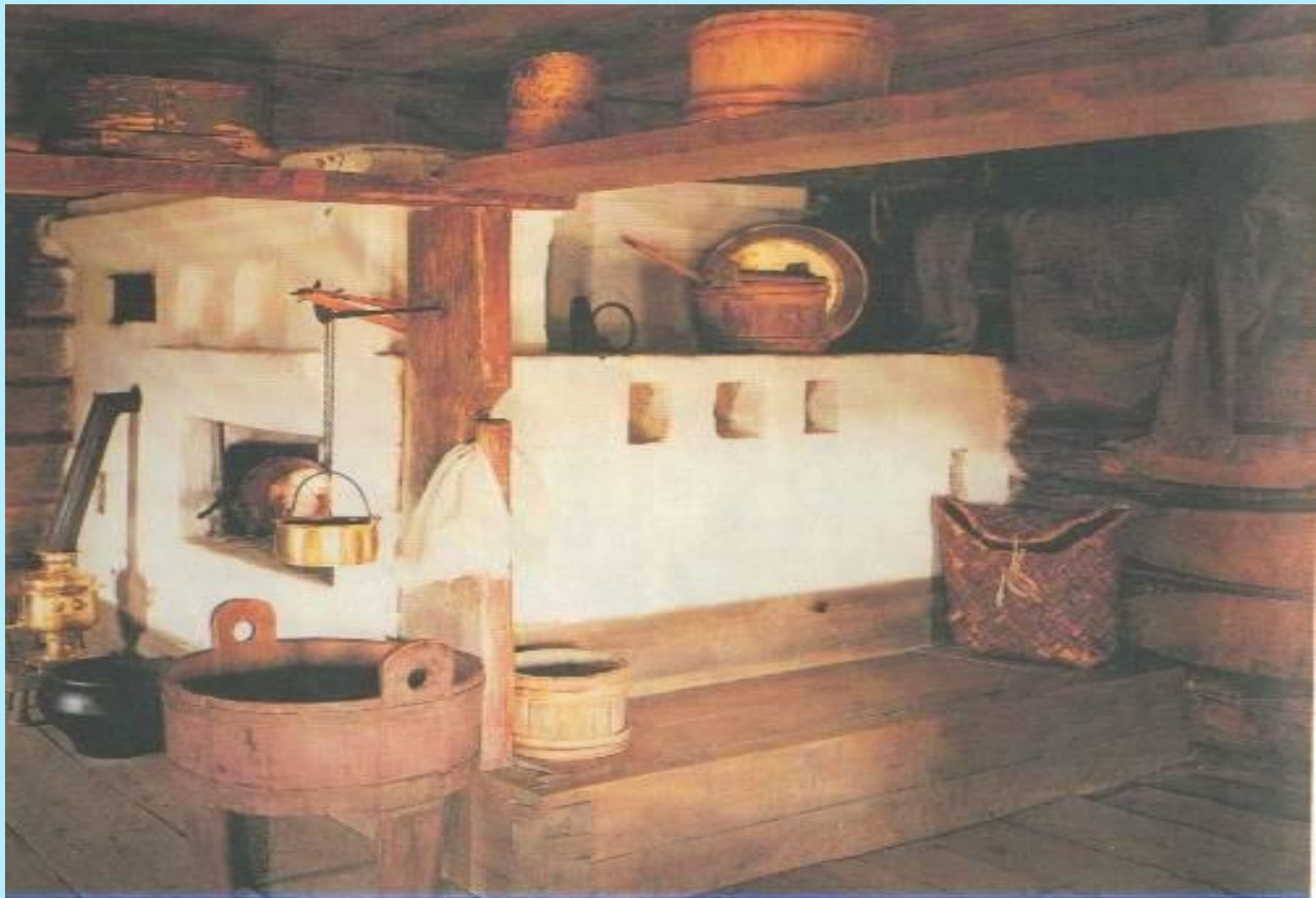


Для освещения избы в вечернее время использовали лучину или керосиновую лампу.

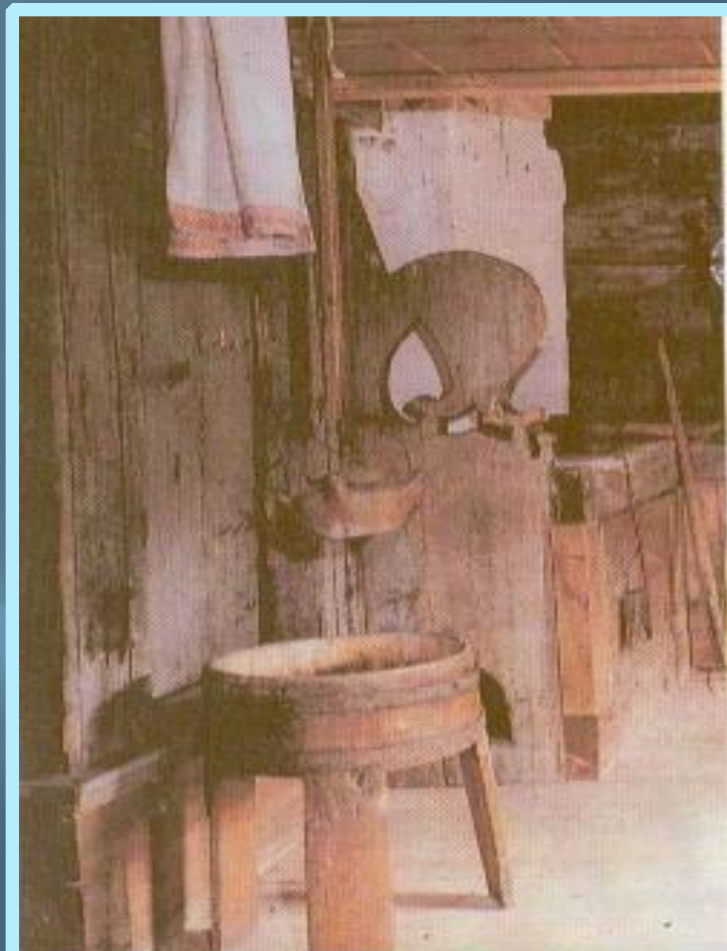
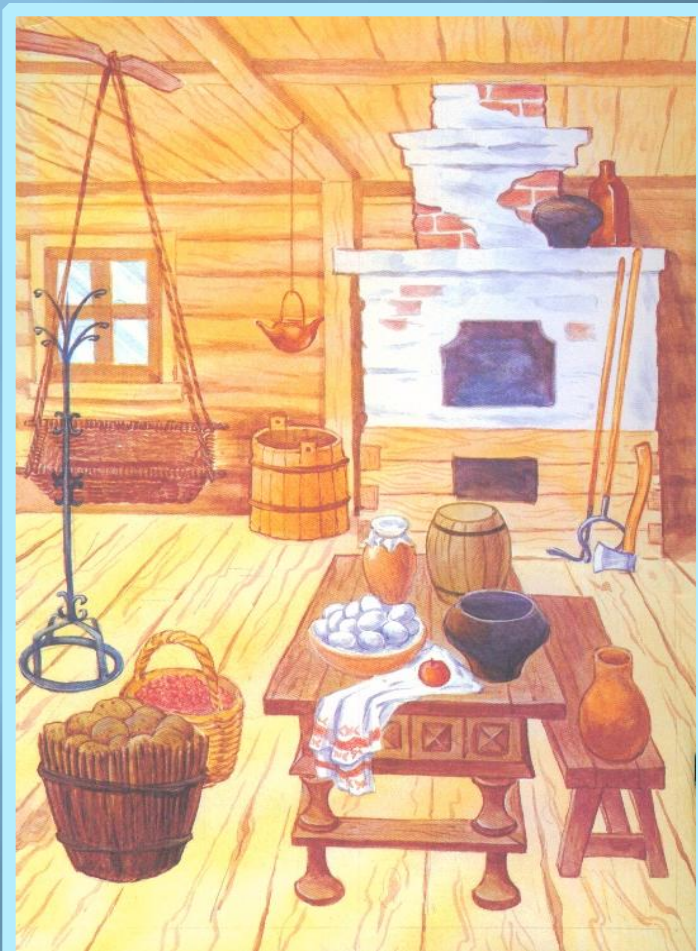
Керосиновая лампа подвешивалась к потолку или ставилась на стол.







Печь была основой жизни, главным оберегом семьи, семейным очагом. «Печь краса – в доме чудеса!»



Рядом с устьем печи стоят железные ухваты, которыми ставят в печь и достают горшки. А так же у печи находился деревянный ушат с водой.

«Печь кормила, поила, лечила и утешала, на ней подчас рожали младенцев. Печь нужна была в любом возрасте, в любом состоянии, положении.

Она остывала вместе с гибелью всей семьи или дома... Тепло, которым дышала печь, было сродни душевному теплу»



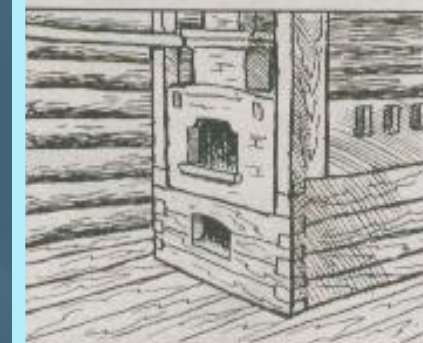
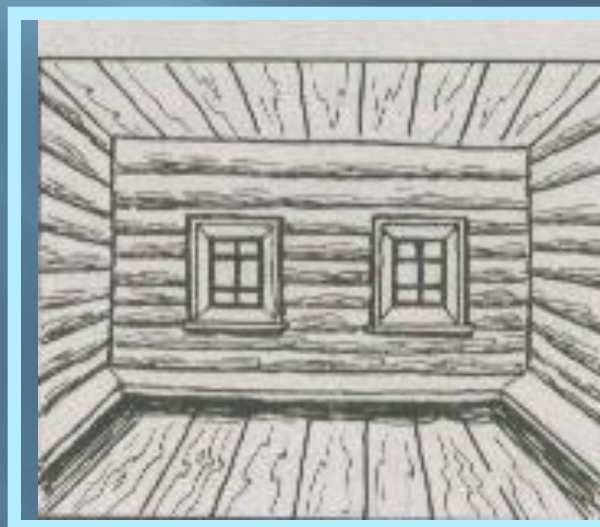


Красный угол был олицетворением зари

Простая
крестьянская
изба, а сколько
мудрости и
смысла в себя
она вобрала!
Интерьер избы –
это столь же
высокое
искусство, как и
все, что
создавал
талантливый



Варианты композиционного размещения крестьянского интерьера



Примеры выполнения интерьера крестьянской избы.





