



Г ж е л ь





Цель:

Привить любовь и уважение к народному творчеству.

Познакомить учащихся с народным промыслом – Гжелью. Историей его развития, назначением, мотивами и элементами росписи.

Оборудование:

Лист А3, краски, карандаши, палитра.





**Город Гжель расположен недалеко от Москвы.
Пришло это название из седой старины от слова
«жечь, обжигать».**



В 1818 году по приказу Петра I была открыта фабрика по производству майоликовой посуды.



Формовочный цех



Здесь фарфоровую массу (шликер) заливают в гипсовые формы.



**Литейщица, вынув влажное изделие из формы,
делает резной узор от руки.**



**Цех оправки
Каждое изделие оправляют, подрезая литьевые швы и
замывая губкой.**



Цех художественной росписи



**Цех художественной росписи
Рабочее место мастера.**



**Каждое изделие мастер расписывает
вручную.**



Исполнитель росписи ставит свою
подпись на каждом изделии.



**Завершается процесс изготовления
гжельской майолики обжигом. $T = 1350$ С.**





Handmade
Ceramic set
Tea set
PP.PCC



Физкультминутка

Отвели свой взгляд направо,
Отвели свой взгляд налево,
Оглядели потолок,
Посмотрели все вперед.
Раз – согнуться – разогнуться,
Два – согнуться – потянуться,
Три – в ладоши три хлопка,
Головою три кивка.
Пять и шесть – тихо сесть.

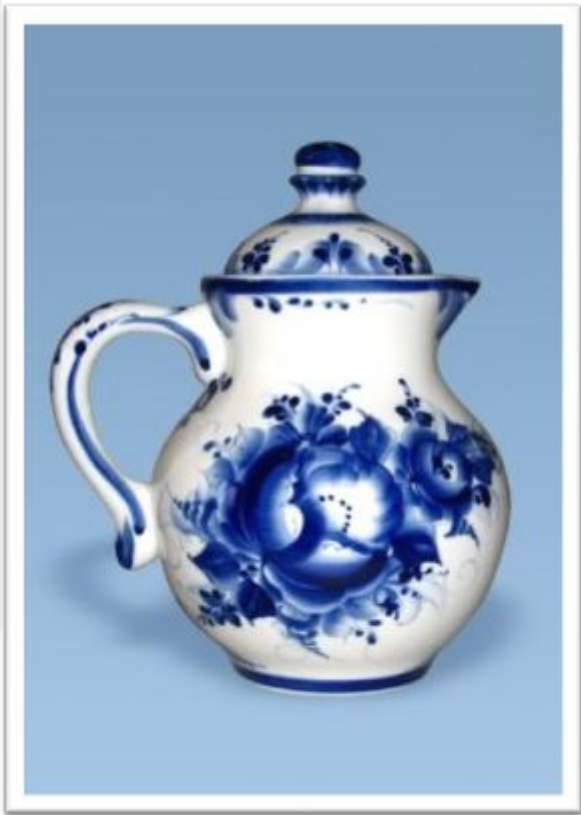


Чайники





Вазы



Кувшины и кvasники



Кумган – сосуд для напитков.



Маслѐнки и сахарницы



Супницы



Салатницы





Набор для специй и салфетница

Тарелки







Настольные лампы,
подсвечники, часы

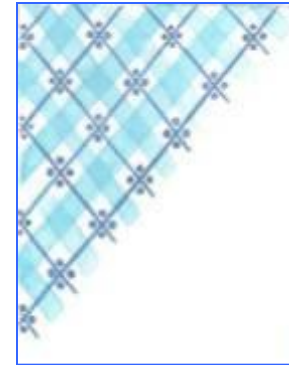
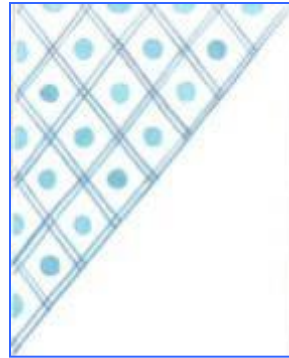
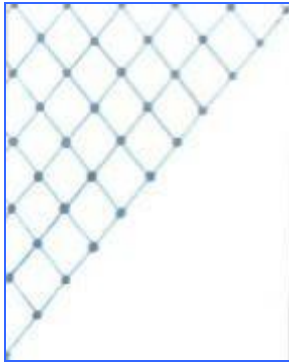


Животные и птицы

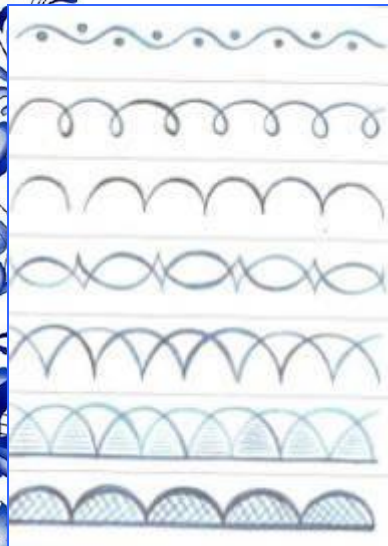


Элементы росписи

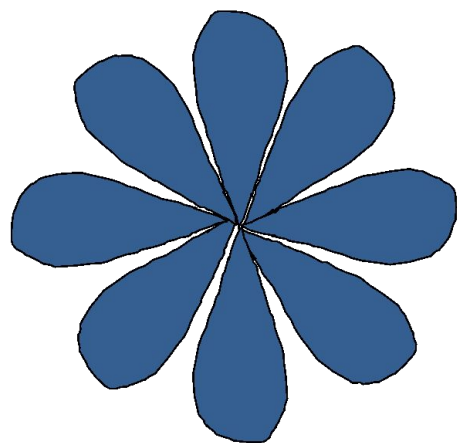
линии и точки



бордюры



«Капельки»



Агашка – гжельская роза





Помните

- о соотношении частей и целого*
- о форме предмета и элементах узора*
- о симметрии*
- об асимметричном равновесии*



СПАСИБО ЗА ВНИМАНИЕ!