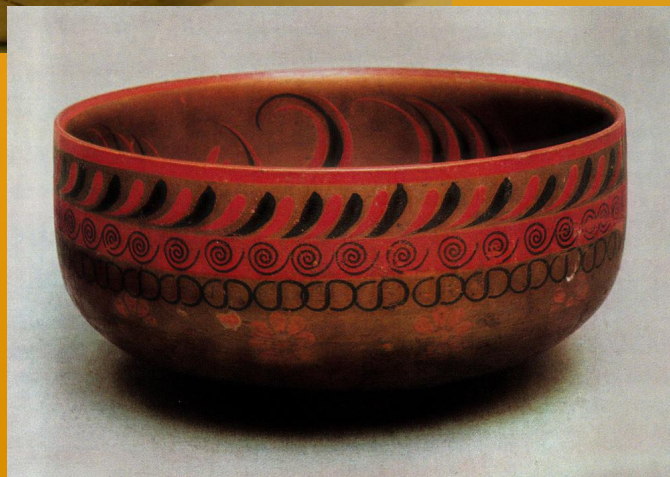
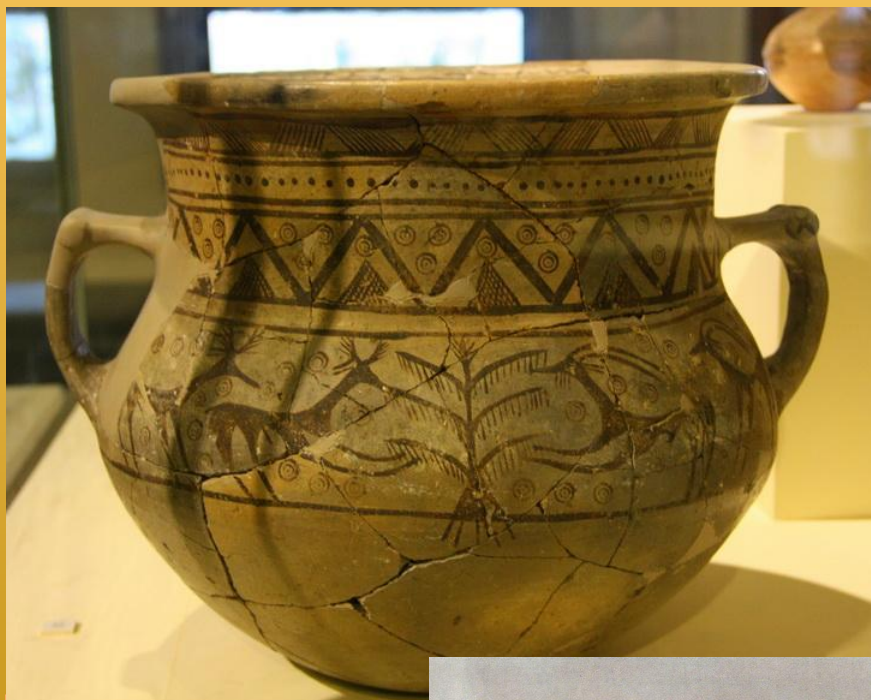


Древние корни народного искусства

Древние образы в народном искусстве



*Бардикова А.Г.
Гимназия № 52 г.Луганск*



- Сказочная птица, горделивый конек, женская фигурка, диковинное дерево, лучистые круги. Кто и когда придумал эти образы, передаваемые из века в век?

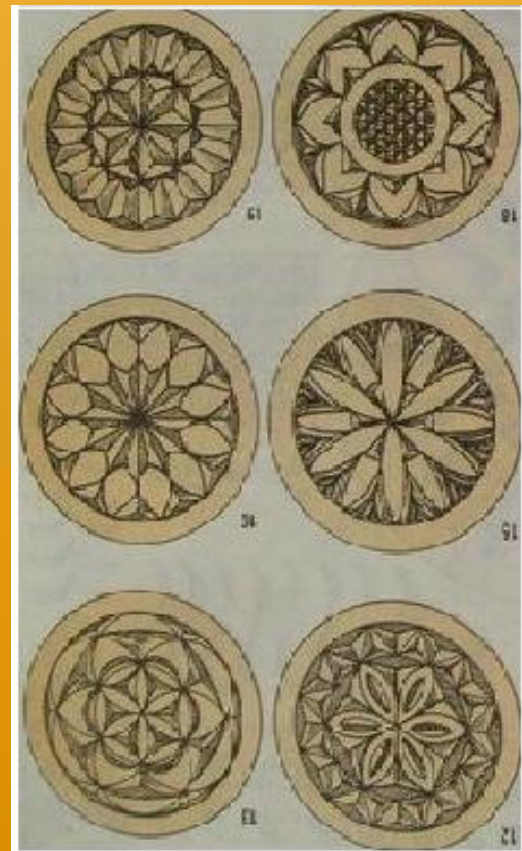
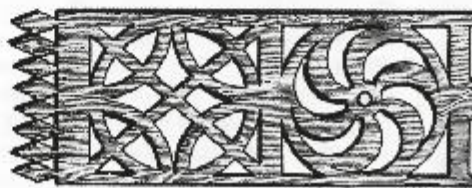
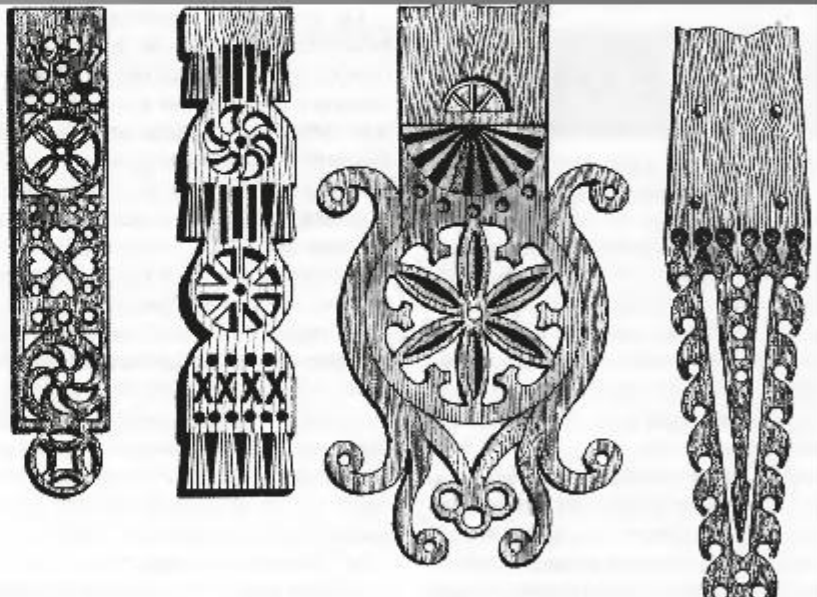


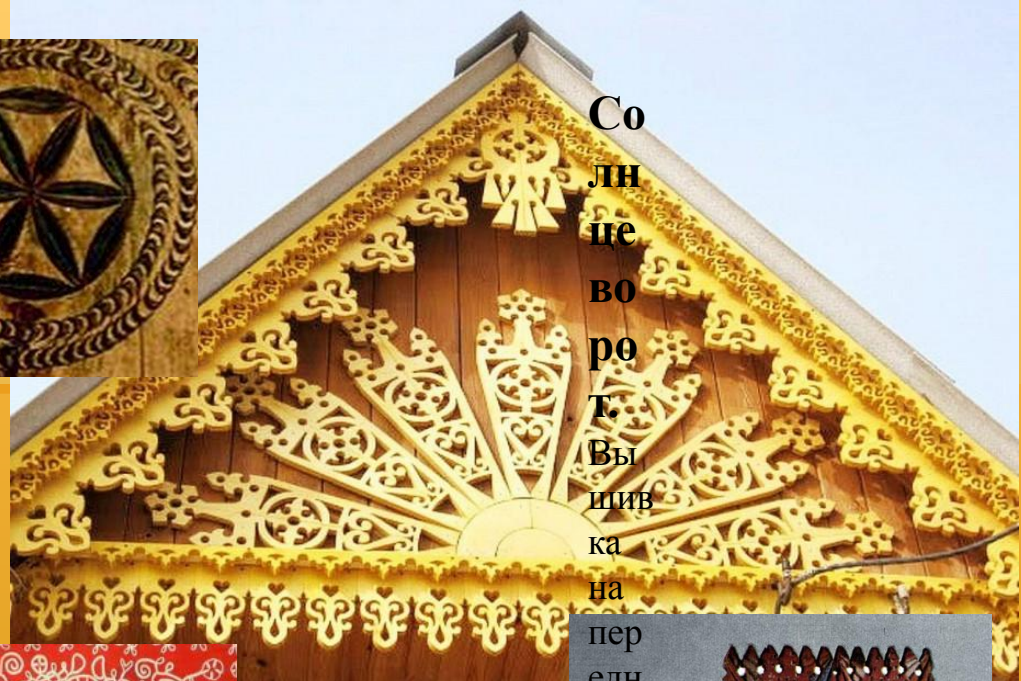
Глиняный сосуд
и рисунок с него



- На глиняном сосуде, которому 5000 лет, изображена картина мира, представляемая нашими далекими предками.
- Сверху зигзагообразная линия символизирует небо с запасами воды. Посредине – движущееся солнце и косые линии – дождевые струи. Внизу две параллельные линии – земля.
- Этим орнаментом наш далекий предок как бы говорил: «Пусть прольётся дождь».

Солнце издавна почиталось всеми земледельческими народами. Образ солнца занимает одно из главных мест в украшении жилища и предметов быта.





Со
лн
це
во
ро
т.
Вы
шив
ка
на
пер
едн
ике.
Тул
ьска
я
губе
рни
я.
Нач
лл
XX
в.

Солнцеворот.

Вышивка на переднике.
Тульская губерния. Начало XX в.



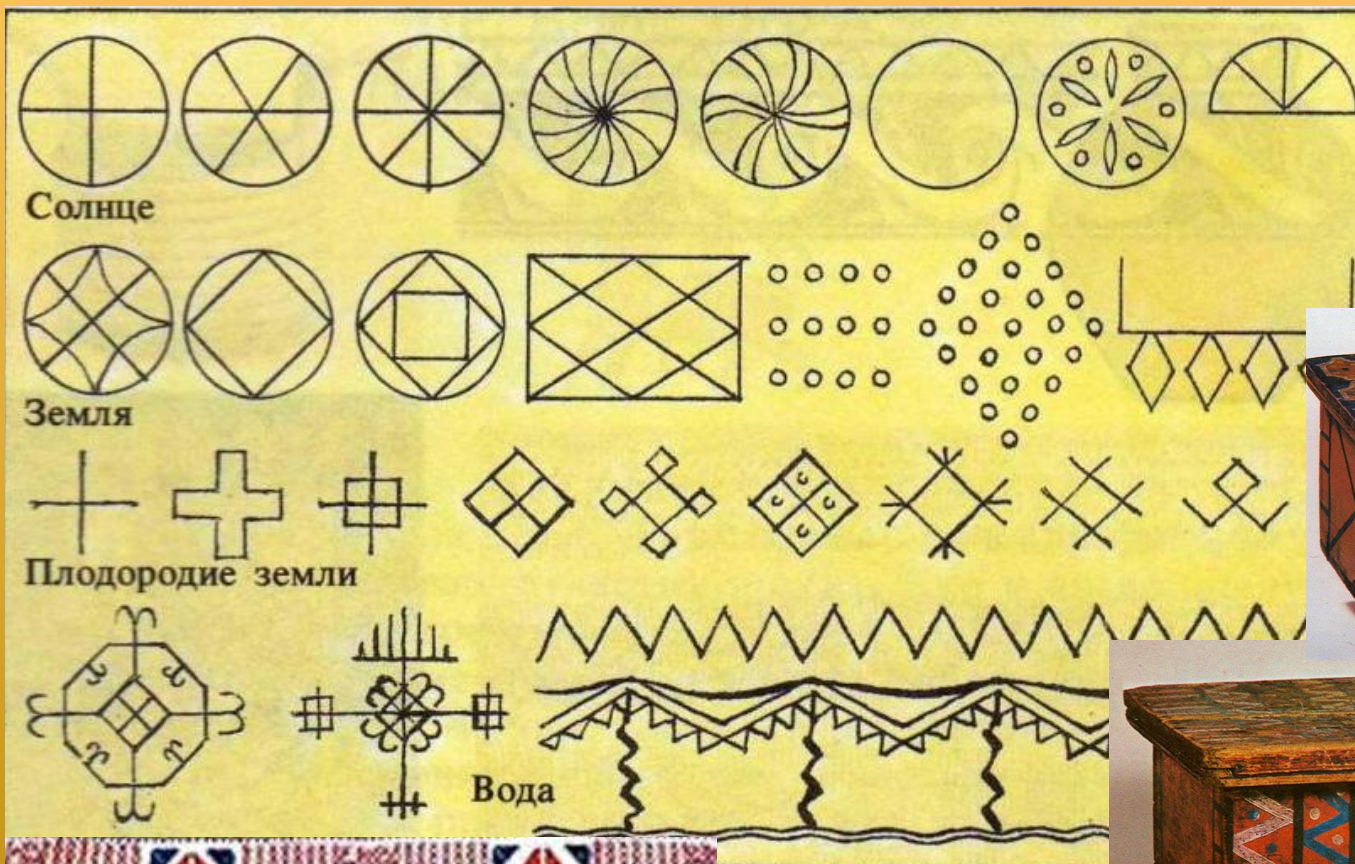
Сундук с символами солнца.

Архангельская губерния, XIX в.

Солярный знак –
языческий символ
солнца, связанный с
мечтой о солнце,
добром небесного
светила.



Символы солнца, земли, плодородия и воды в народной резьбе, росписи по дереву и вышивке.



Сундуки с символами солнца и дождя. Начало XX в.

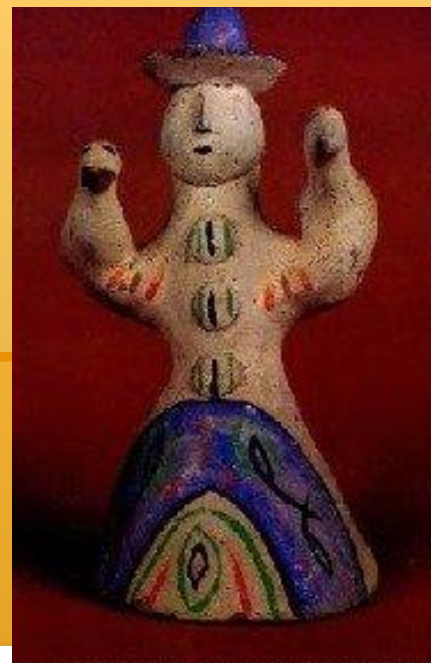


Солярные знаки и растительные мотивы. Конец полотенца. Орловская губерния. XIX в.

Образ матери.

Плодородие земли крестьянин связывал с образом матери - сырой земли.

Баба с птицами
И. и Е. Дружинины.
Глина, 1947 г.



Берегиня-
хранительница
духа рода



Богиня с предстоящими птицами.
Фрагмент вышивки на полотенце.
Архангельская губерния, XIX в.

Женская фигура – это божество, выражавшая представление о земле, которая родит урожай, и о женщине – продолжательнице рода.

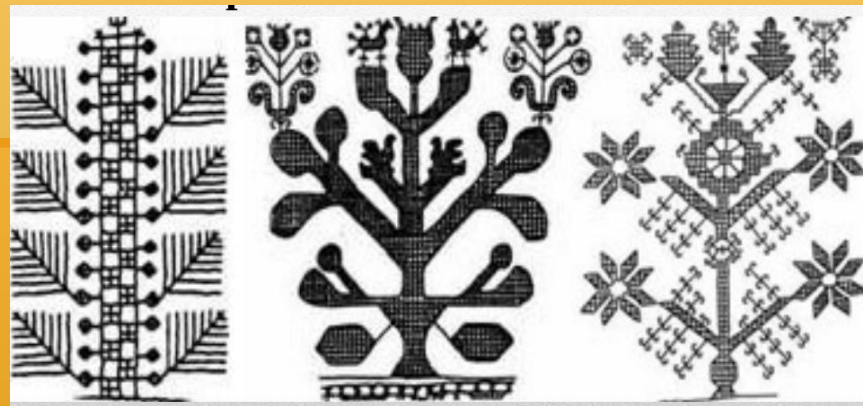


Дерево жизни – представлялось нашими предками олицетворением Вселенной. Символ жизни, единства рода, его продолжение и благополучие.

Дерево жизни.

Вышивка на полотенце.

Псковская губерния. XIX в.



Дерево жизни.

Роспись на прялке.

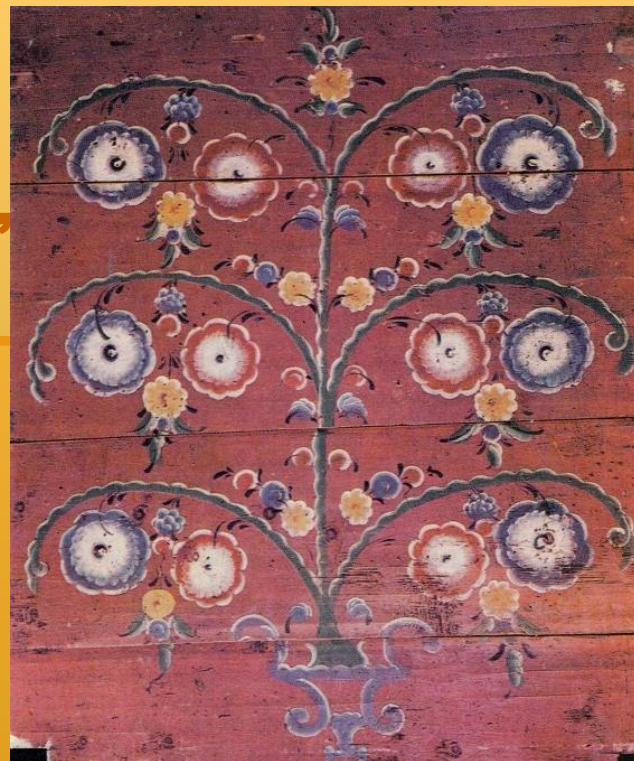
Русский север. XIX в.

Дерево жизни.

В народных представлениях дерево жизни было символом растительных сил земли, вечно живой, процветающей природы.



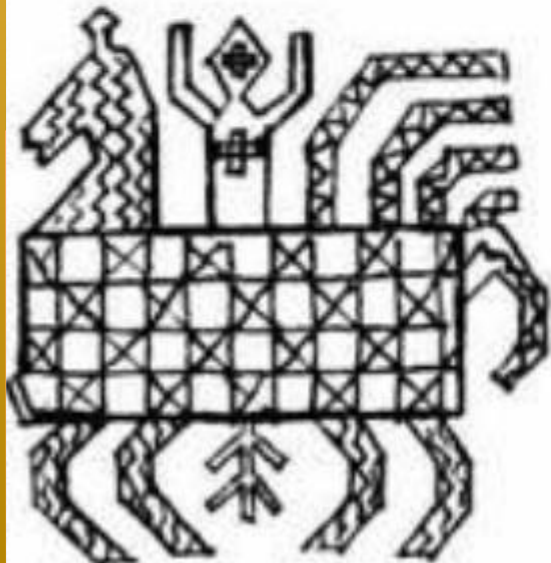
Дерево жизни
Роспись в избе. XIX в.



Конь – один из древнейших и любимых образов народного искусства. Конь олицетворял движущееся по небу солнце.

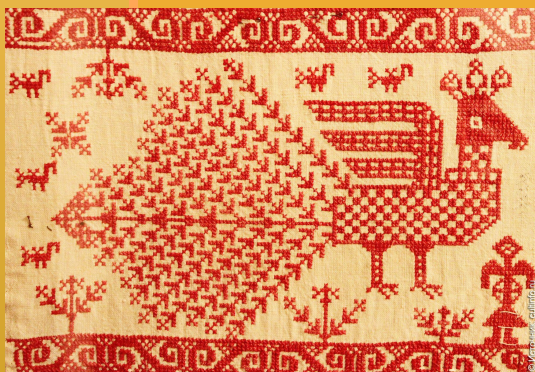


Конь. Этот образ будто приобретает живую силу солнца, служил опорой всего хозяйства и символизировал крепость крестьянской жизни. Образ коня со всадником в вышивке.

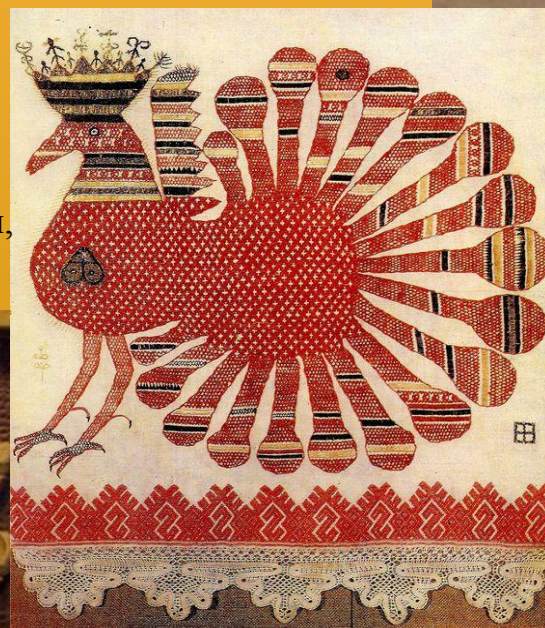


Образ птицы,

птицы света, солнца. Торжественно-нарядная, важная птица-пава с пышным хвостом, поднятым крылом приносит добро человеку.



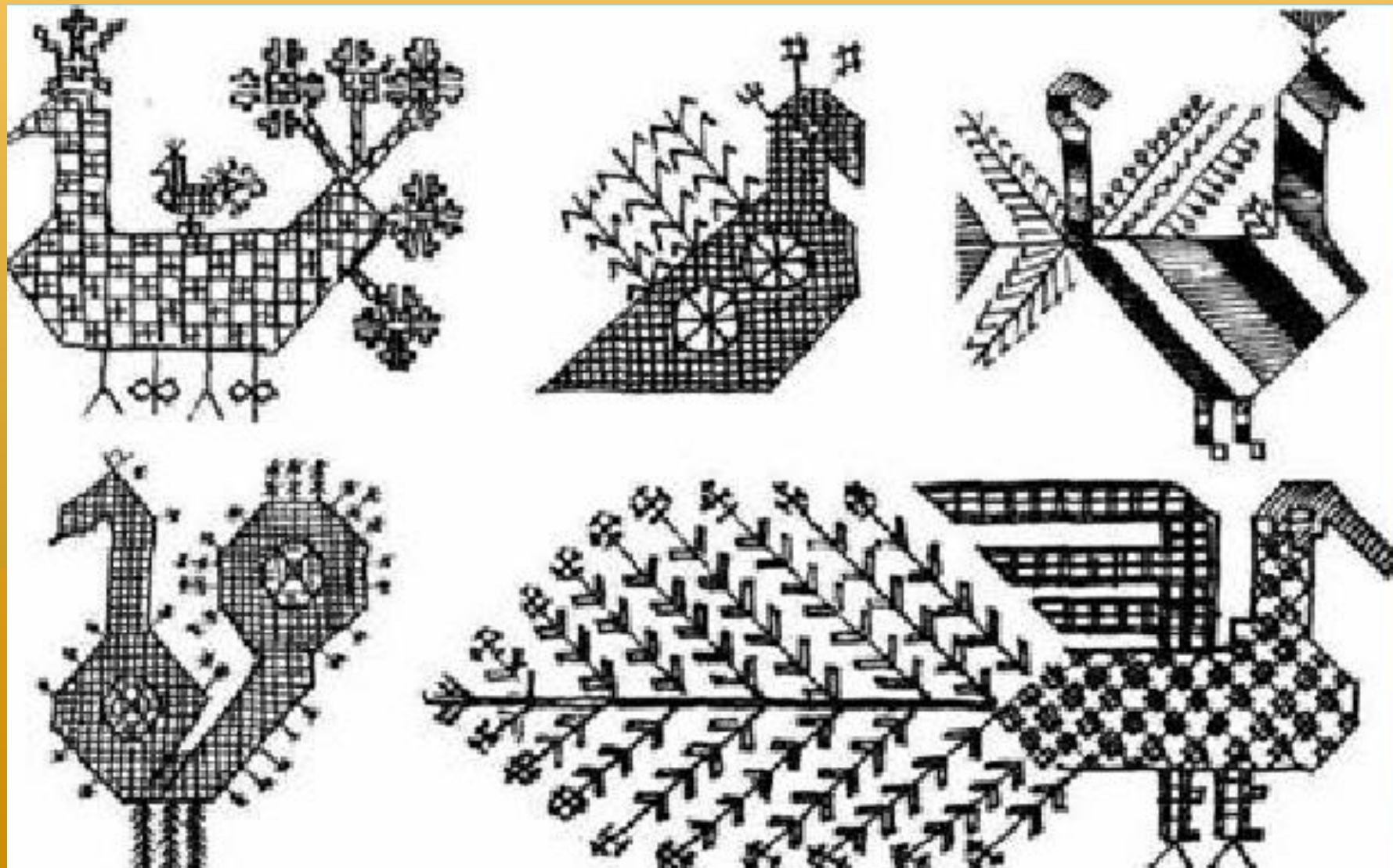
Полотенце с птицей.
Вышивка.
Ярославская губерния,
XIX в.



Птица-пава.
Фрагмент полотенца.
Вышивка.
Архангельская область,
1950 г.



В давние времена люди верили, что птицы прогоняют своим звонким пением зимнюю стужу и приносят на крыльях весну красную, теплое летошко.



Люди в старину были мыслителями, и поэтому в эти образы они вкладывали свои поэтические представления о мире, в котором жили и который осваивали.

Макошь-матушка -
Параскева-Пятница.
Мезенская роспись.
Архангельская область,
начало XIX в.

