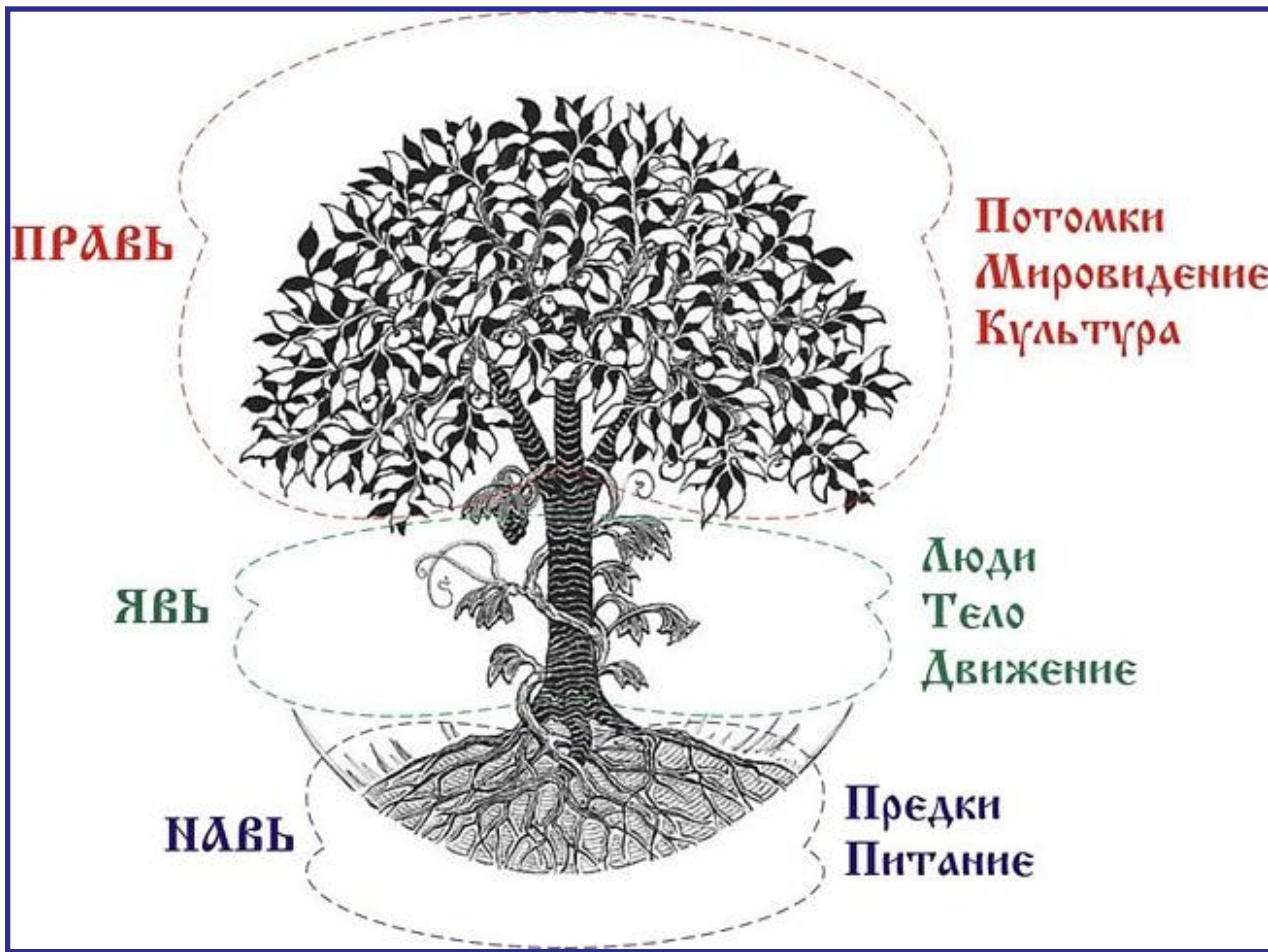


ДОМ

Внутренний мир русской избы



Имба была самой настоящей Вселенной - с небом (Правь), землей (Явь), "нижним миром" (Навь) и сторонами света.

Восток - солнечный восход, "красную" весну, полдень, "красное" лето, жизнь, тепло.

На юге располагалось Мировое Древо, близ вершины которого помещался **Ирий** - обитель Богов, света, добра.

Запад и север прочно ассоциировались с "гибелью" солнца, смертью, холодом, мраком, лютой зимой, темными богами

ИЗБА – маленькая Вселенная.



ПРАВЬ (верхний мир)

ЯВЬ (средний мир)

НАВЬ (нижний мир)

Русская печь





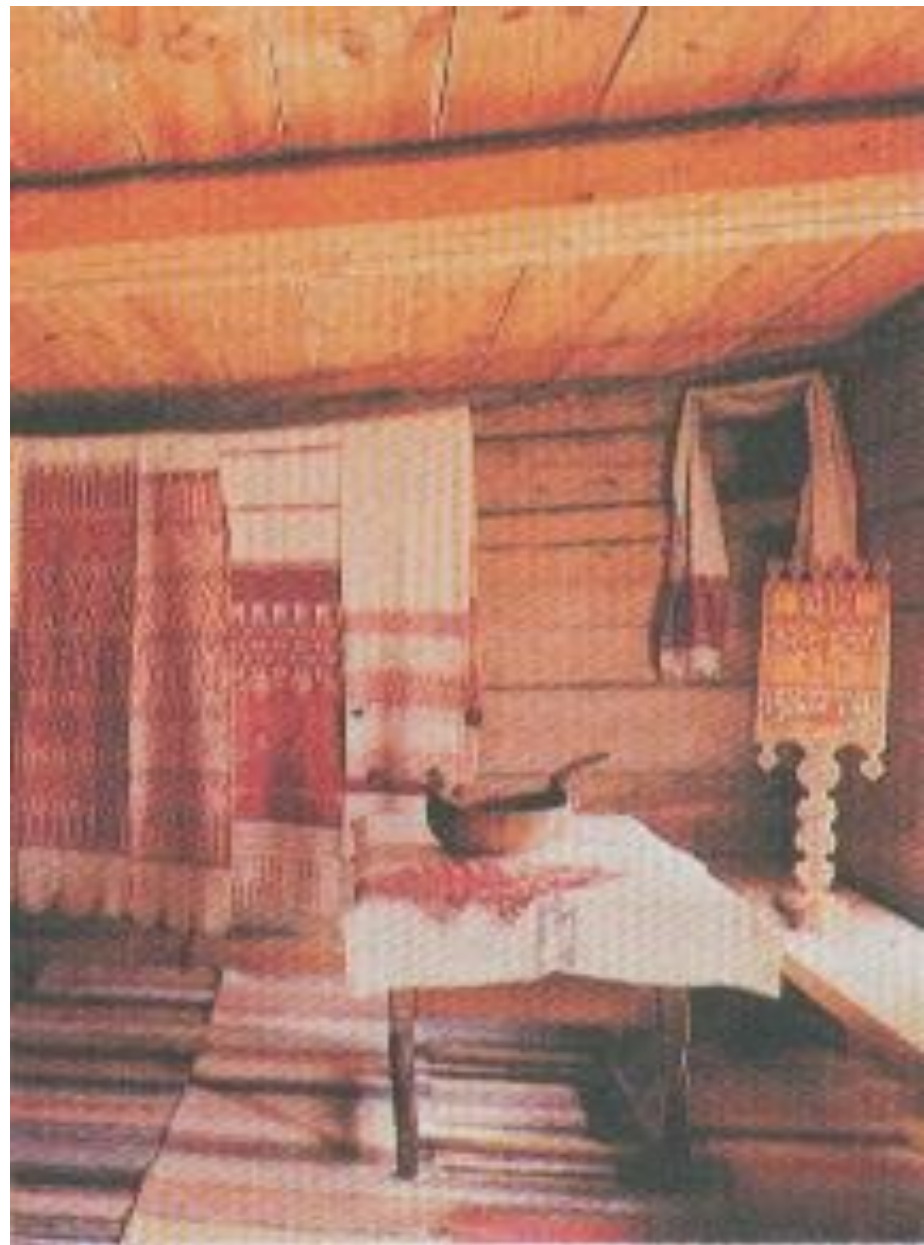
Красный угол



■ Василий Максимов «Больной муж», 1881

год

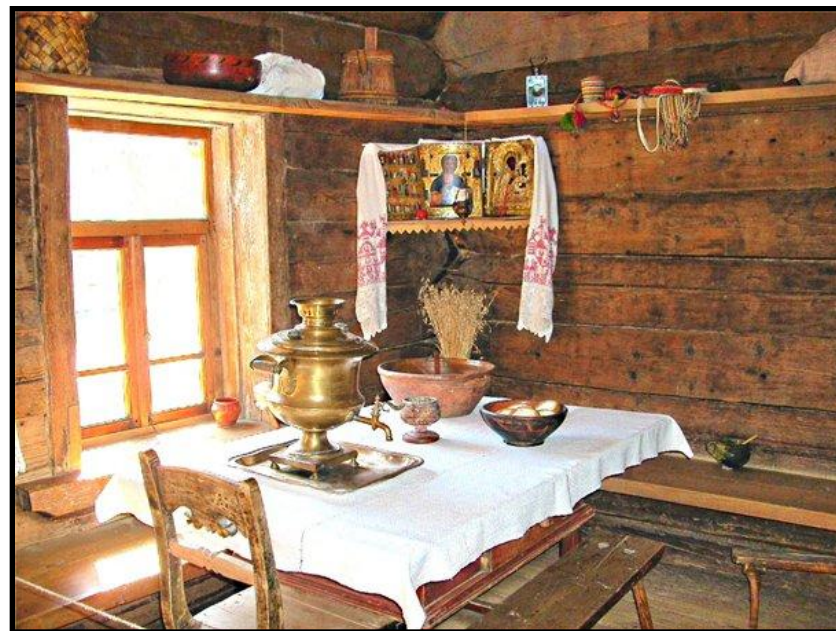
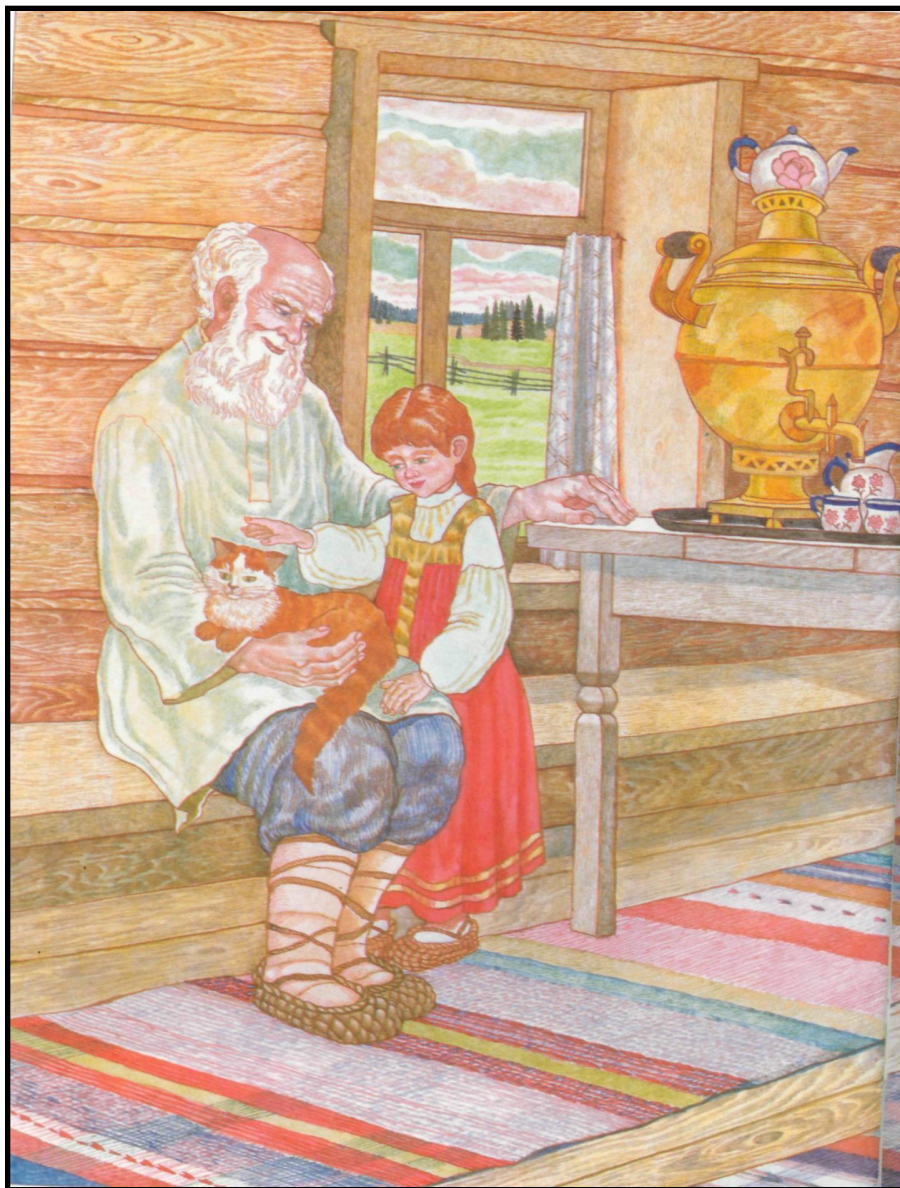




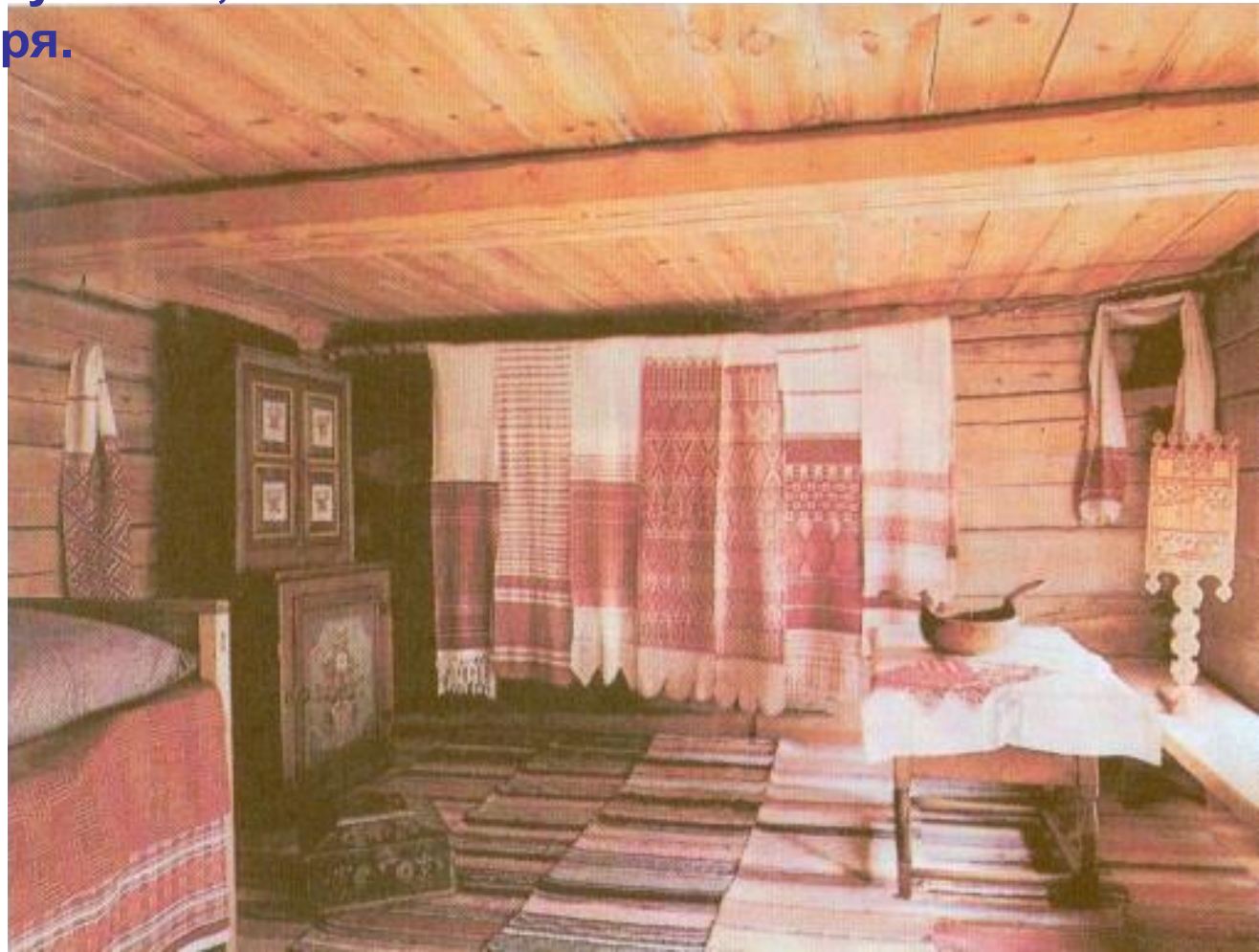
■ Николай Пимоненко «Сваты», 1882



Чем различаются лавка и скамья?

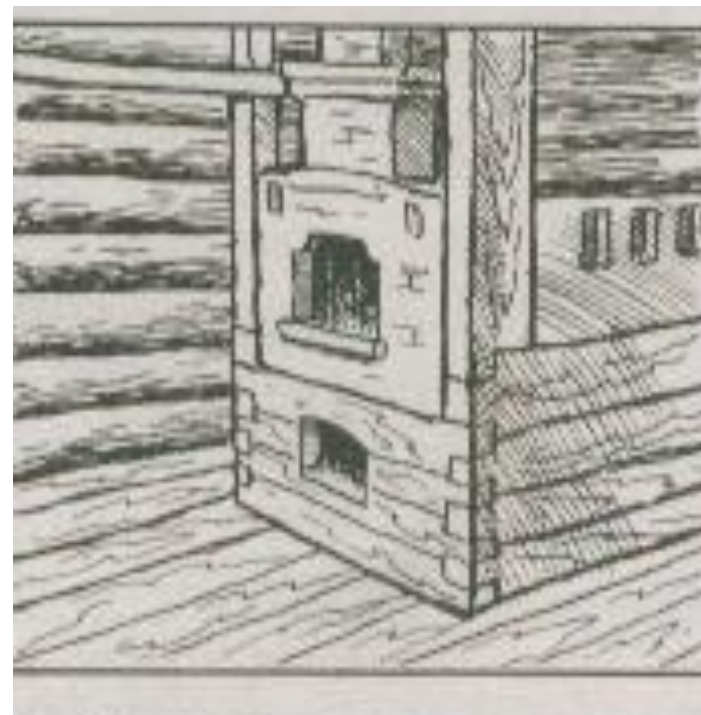
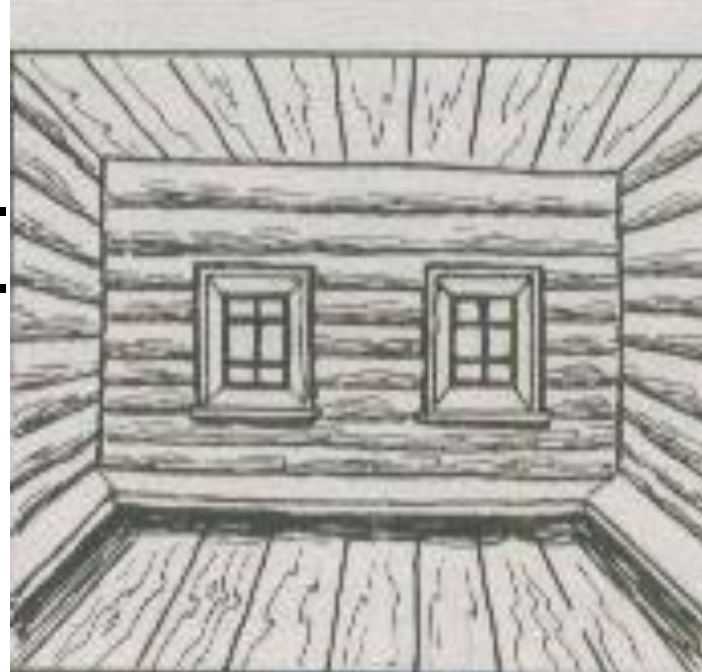


Всю то ночь – до ранней рани
На окраине села
На скрипучем древнем стане
Бабка радугу ткала.
Нитки дождика и травы,
И – полосками – заря.
Всё – то видит глаз лукавый,
не положит краску зря.





**Выбор композиционного решения.
Детальная прорисовка предметов.
Подмалёвок.
Передача в цвете деталей.**



-Требования к самостоятельной работе учащихся:

- Эстетичность работы.**
- Передача в рисунке особенностей уклада жизни русских крестьян.**
- Законченность композиции в цвете.**